

Тип Кишечнополостные

Урок 1

Кишечнополостные – это низшие двуслойные многоклеточные животные с единственной полостью тела – кишечной.

Среда обитания: водная.

Число видов: более **9** тысяч видов.

Кишечнополостные - хищники, ведущие прикрепленный образ жизни или свободноплавающие.



Представители кишечнополостных

Актиния



Гребневик

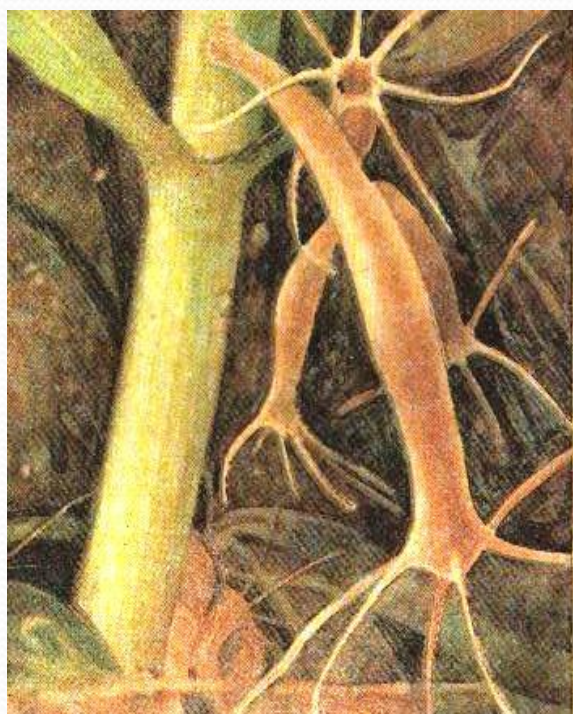


Медузы

Тип Кишечнополостные

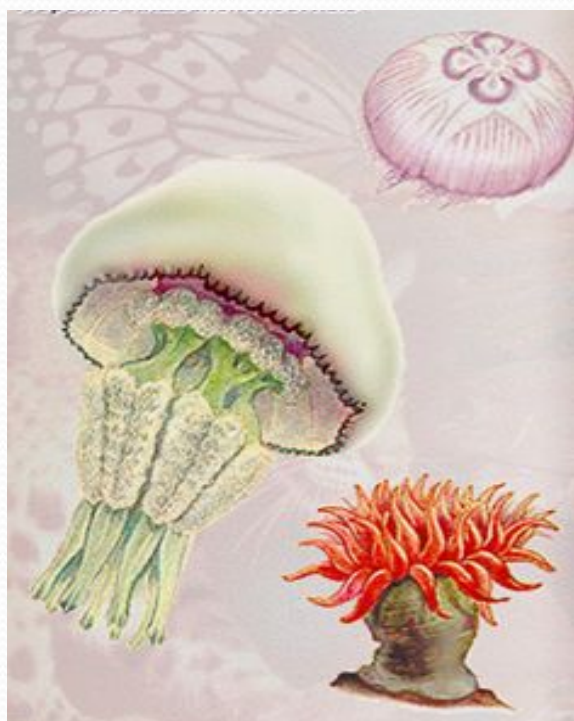
Класс

Гидроидные



Класс

Сцифоидные



Класс

Коралловые
полипы





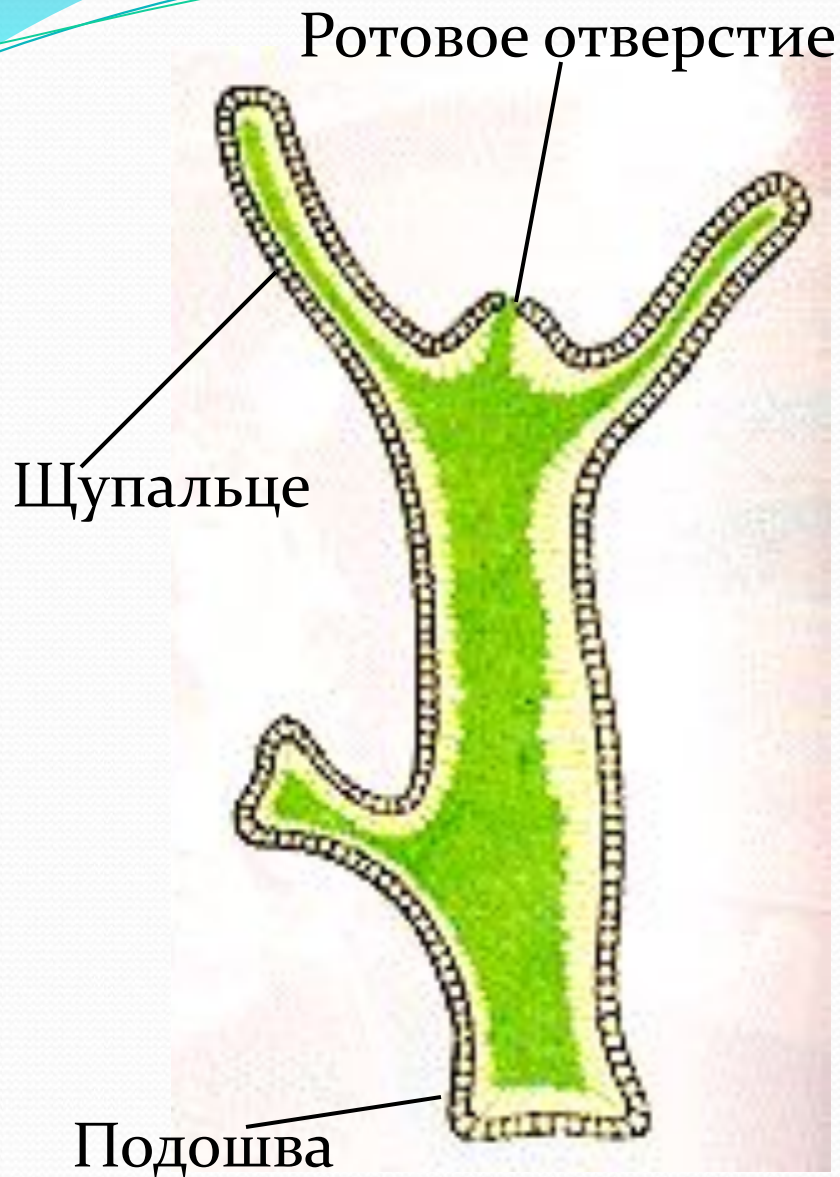
Тип Кишечнополостные

Класс Гидроидные

Представитель класса – пресноводная гидра

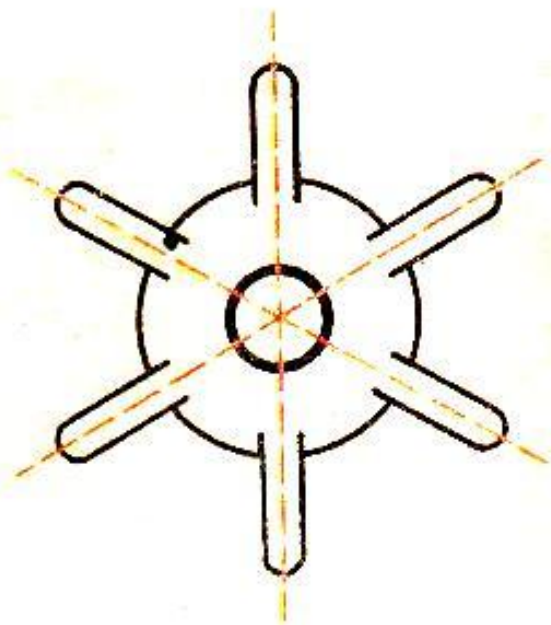
Гидра – маленькое (до 7 мм), полупрозрачное, прикрепленное или малоподвижное животное с щупальцами

Среда обитания: озера, реки, пруды с чистой, прозрачной водой.

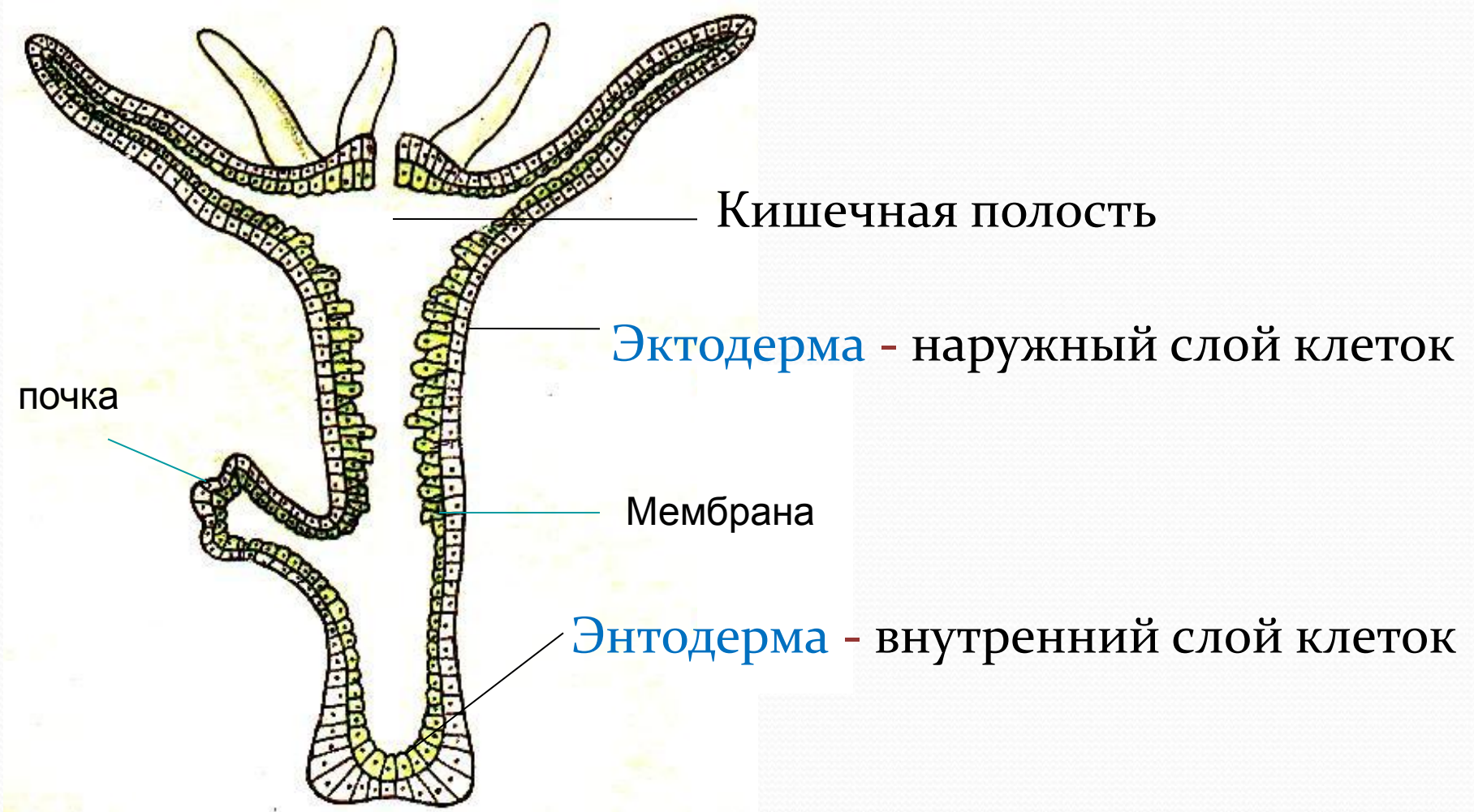


Тело правильной цилиндрической формы. На одном конце находится рот. Рот окружен тонкими длинными щупальцами (5-12 щупалец). Щупальца способны вытягиваться на несколько сантиметров. Другой конец имеет вид стебелька с подошвой на конце.

Лучевая симметрия



Строение гидры как кишечнополостного животного



Выполните задания:

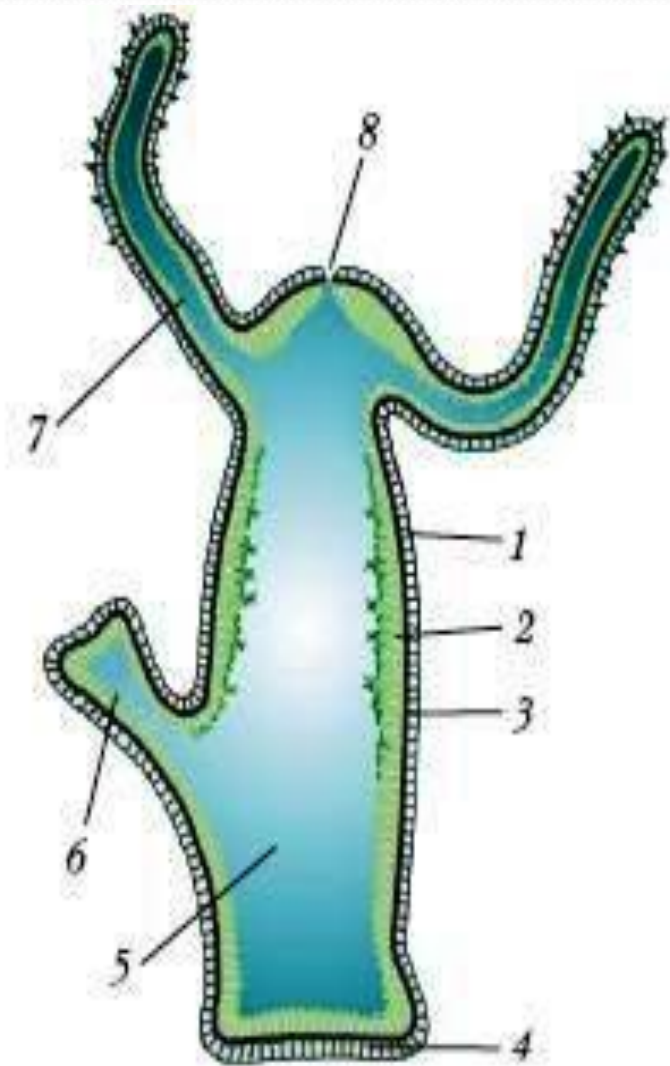


- вставьте пропущенные слова:

Гидра прикрепляется своейк субстрату, на другом конце находится.. .., окруженный Гидра..... организм. Клетки её специализированы, образуют слоя. Наружный слой называется, внутренний Через рот пища попадает в полость.



- подпишите схему строения гидры



1

2

3

4

5

6

7

8



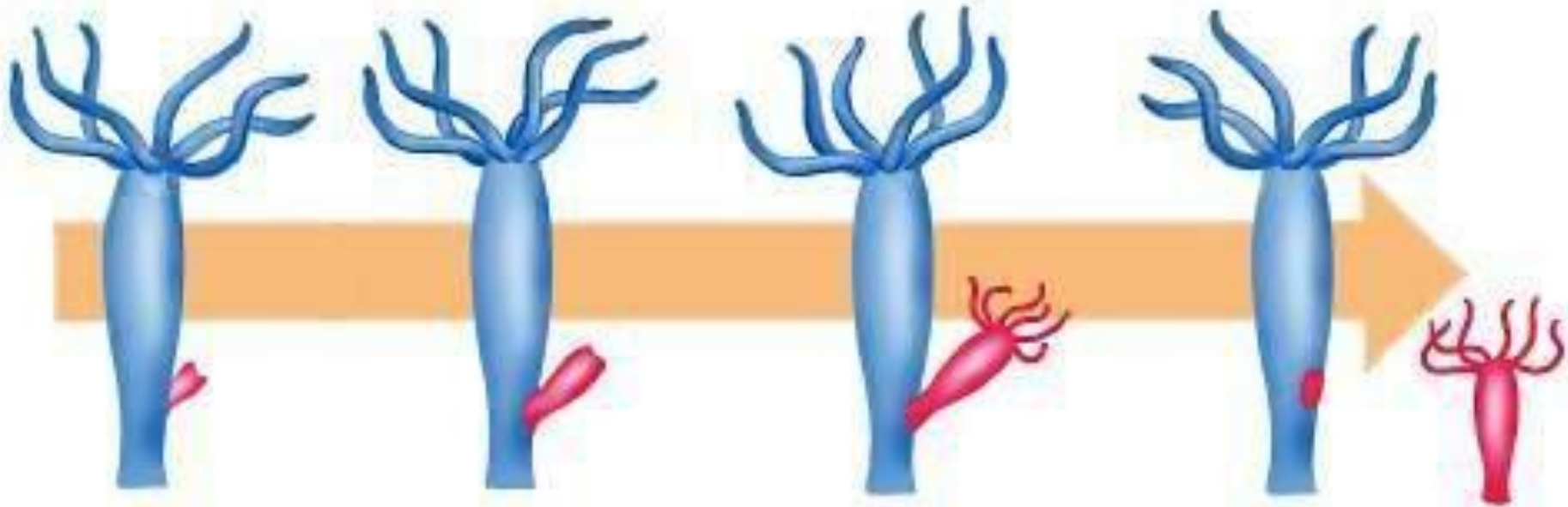
Питание гидры

Гидры питаются мелкими пресноводными рачками, личинками водных насекомых. Голодные гидры вытягивают щупальца. Как только добыча прикоснется к ним, щупальца сразу же сокращаются и отправляют добычу в рот. Тело этих животных может сильно растягиваться. Поэтому они могут проглотить довольно крупную добычу. Проглоченная пища попадает в пищеварительную полость.

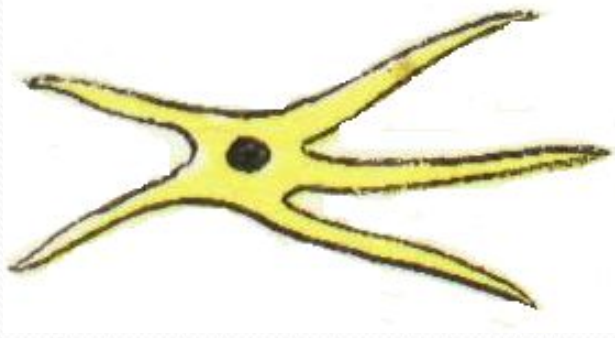
Размножение гидры

Бесполой способ размножения в благоприятных условиях

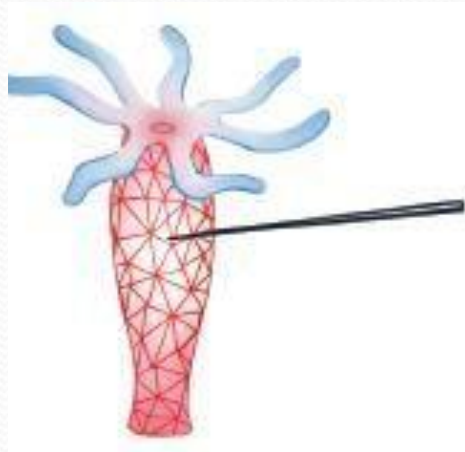
В тёплое время года на гидре образуются почки – выпячивания стенки тела. Эти почки растут, вытягиваются, на переднем конце появляются щупальца, ротовое отверстие. Позднее эти почки отделяются от материнского организма и начинают жить самостоятельно. Такой способ размножения называется **почкованием**.



Раздражимость гидры



Восприятие раздражения



Передача возбуждения
от раздражения



Ответная реакция
на раздражение



Регенерация

Гидра легко восстанавливает повреждённые части тела. Целая гидра может восстановиться даже из $1/200$ части её тела. Восстановление утраченных или повреждённых частей тела называют **регенерацией**.