

Восточные славяне и их соседи.

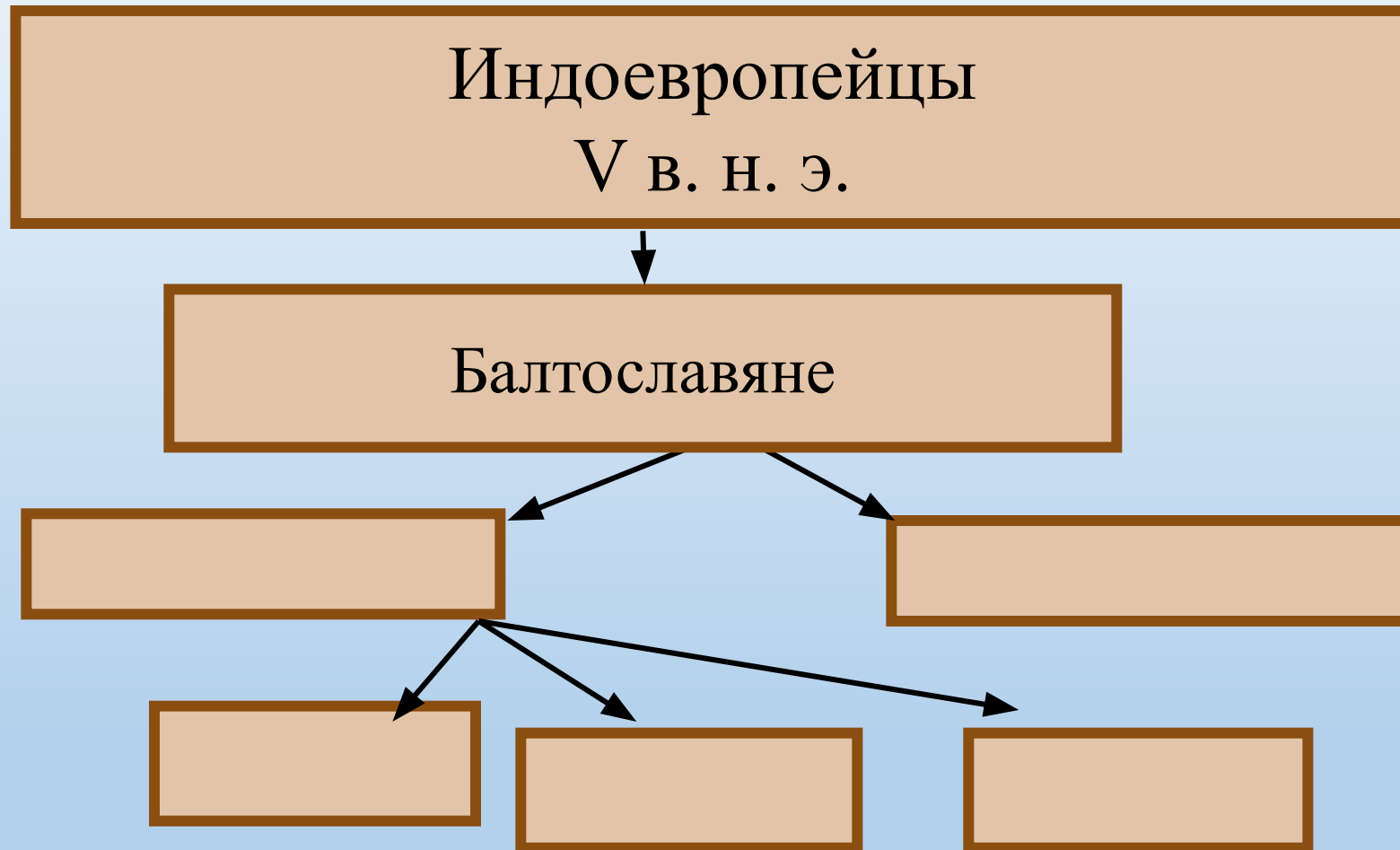
Проверка домашнего задания

- Перечень народов, живших в Крыму с древнейших времен до IX века. Какие народы проживают на современной территории Крыма?
- Работа с документом:
- Почему описанные в тексте обряды являются языческими?

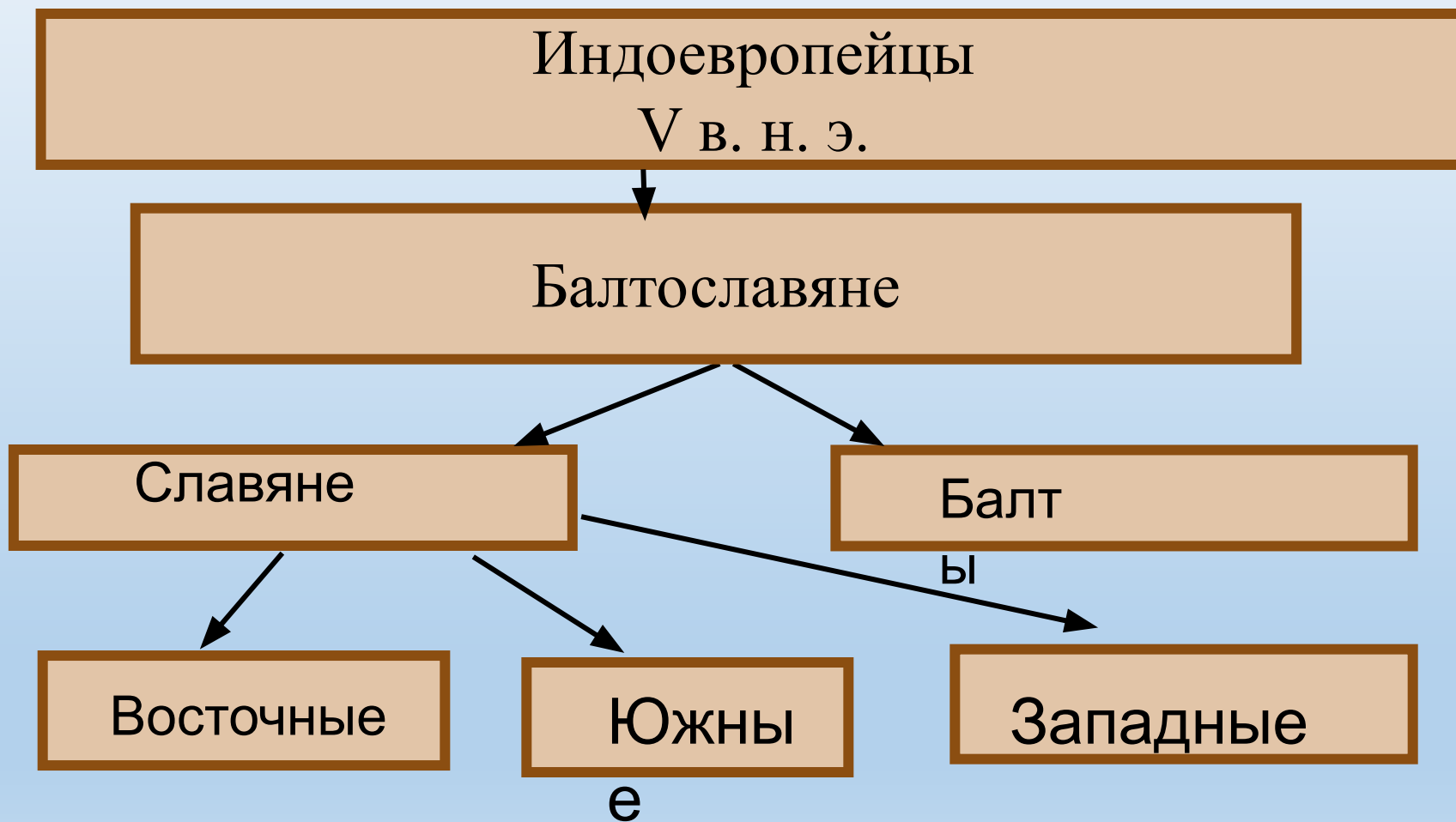
План изучения нового материала

1. Происхождение восточных славян.
2. Хозяйство и быт восточных славян.
3. Религия восточных славян.
4. Общины земледельцев.
5. Восточные славяне и их соседи.

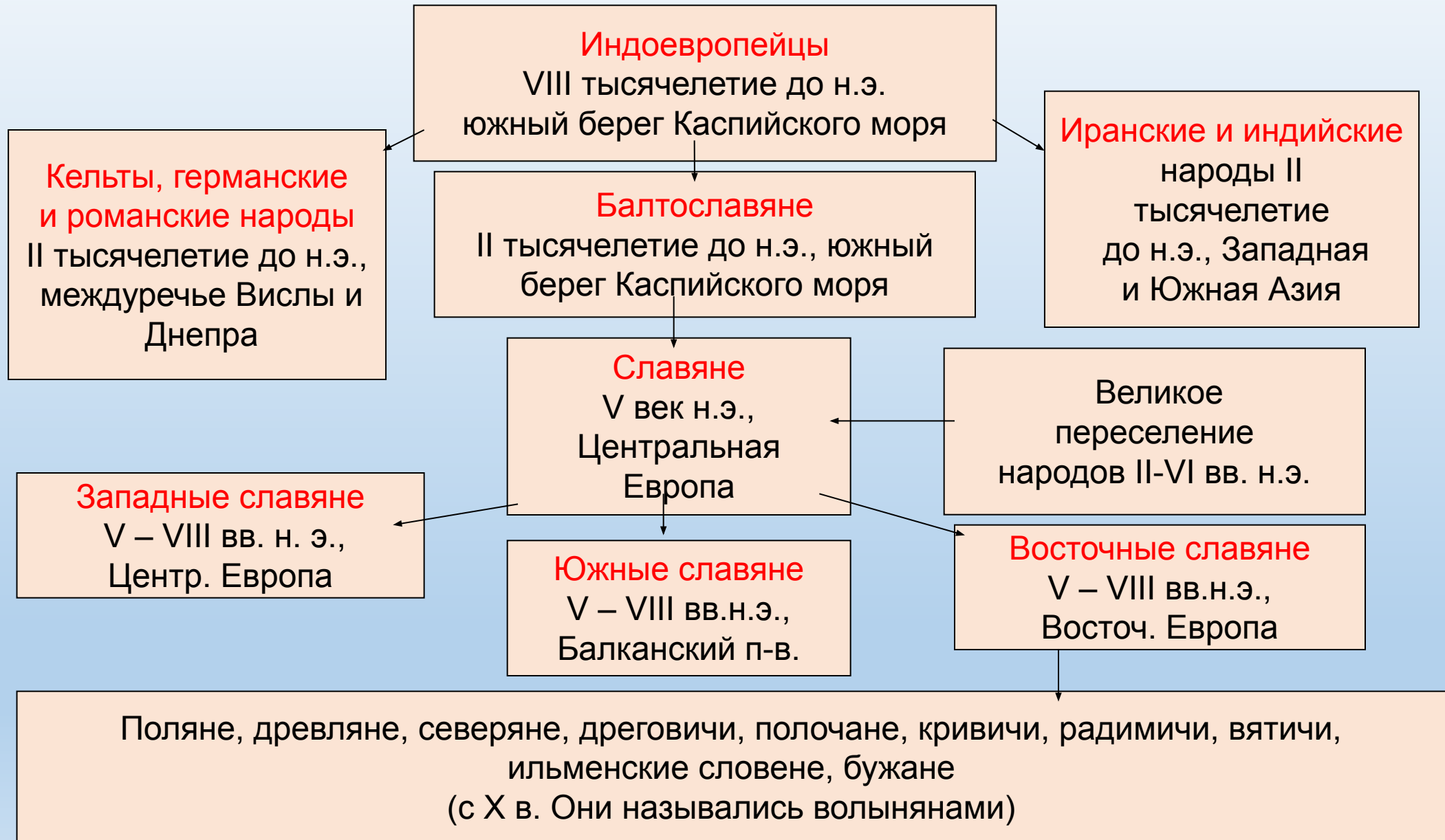
1. Происхождение восточных славян



1. Происхождение восточных славян



1. Происхождение восточных славян



2. Хозяйство и быт восточных славян. стр.27 – 30.

- Главное занятие славян?
- Подсечно-огневая система земледелия у славян?
- Переложная система земледелия?

примитивная система земледелия – на освобожденных от леса (вырубка, выжигание) землях 2-3 года выращивали сельскохозяйственные растения, используя естественное плодородие почвы.

После его утраты участок забрасывали и осваивали новый.

использование земельного участка под пашню до его истощения с последующим
восстановлением

2. Хозяйство и быт восточных славян. стр.27 – 30.

- Чем обрабатывали землю?
- Двуполье и трехполье?
- Сельскохозяйственные культуры, которые возделывали славяне?
- Ремесла славян?
- Почему поселения располагались по берегам рек?



Жилище восточных славян:

1. Полуземлянки с бревенчатыми стенами (характерны для лесостепных районов);
2. Наземные жилища из бревен (характерны для северных лесных районов).

3. Религия восточных славян

*Язычество – вера в существование многих богов и духов
(многобожие)*



Сварог
бог
вселенной



Перун
бог грома и
молний



Мокошь
божество
плодородия



Велес
покровитель
скотоводства



Ярило
бог солнца

Славянские идолы



Збручский идол

Идол – деревянная
или
каменная статуя,
изображение бога



Славянские боги Сварог
и Мокошь



Капище -
языческое
культовое
сооружение,
языческий храм

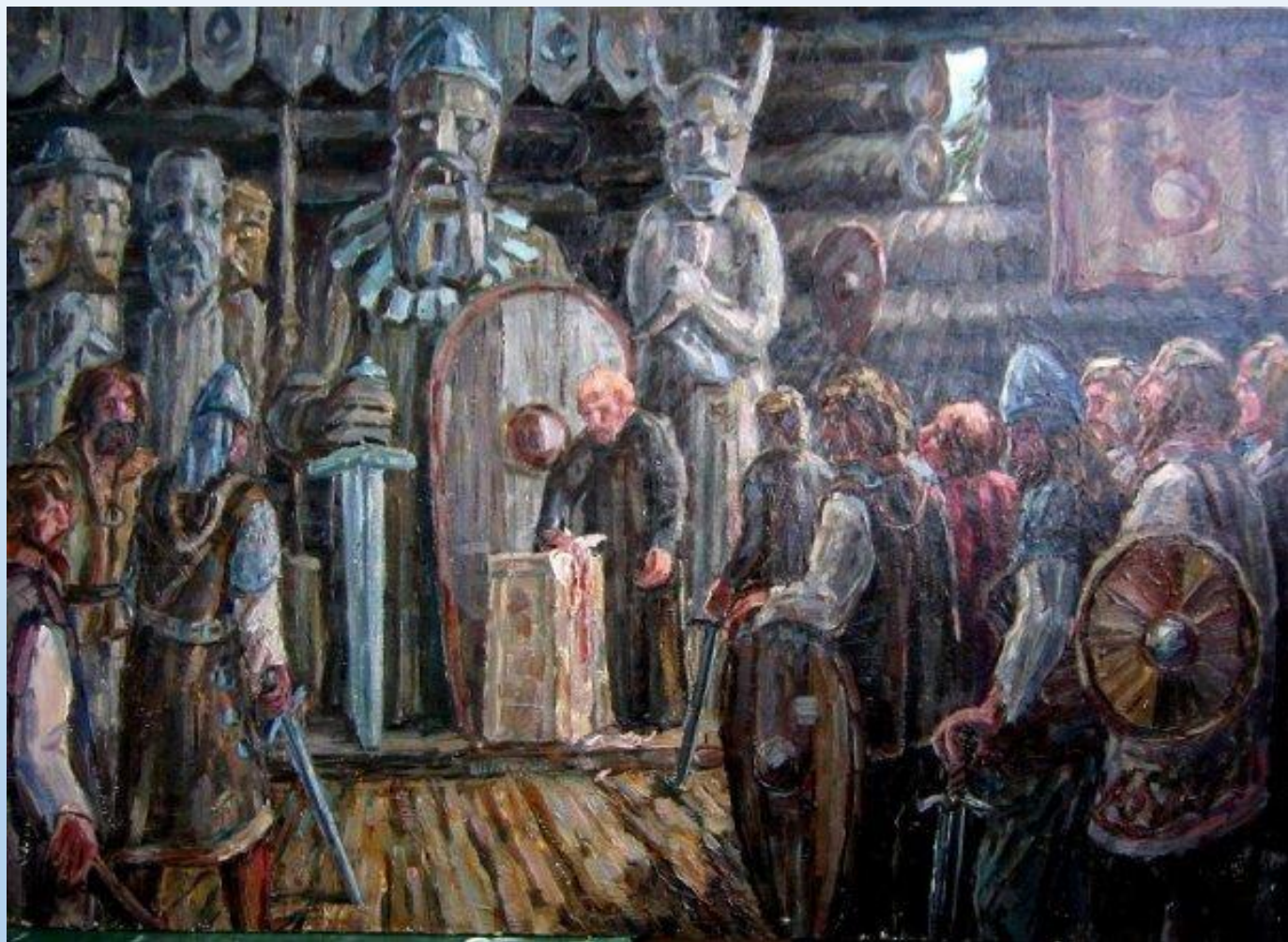
Капище и идолы древних славян
Историко-культурный и природный музей-заповедник
Томская писаница

4. Общины земледельцев.



Какие изменения, не отраженные на схеме, произошли в родовом строе в IX веке?

4. Общины земледельцев.



- **Вервь** - соседская община у древних славян
- **Вече** – народное собрание
- **Народное ополчение** - все мужское население общины, которое во время нападения сражалось с врагами.

Народное вече

5. Восточные славяне и их соседи

