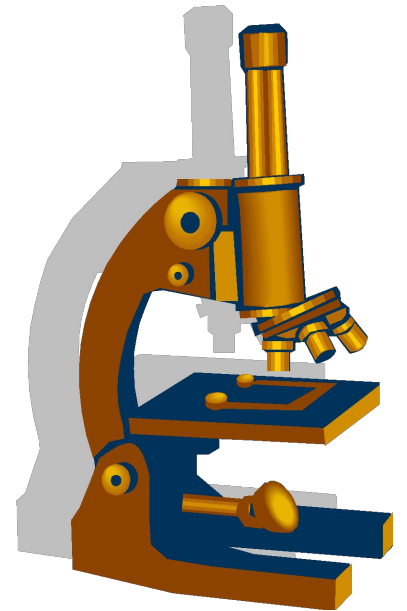


«Тыныс алу жүйесі» модулі  
Тақырыбы :Бронхиттердің  
морфологиялық сипаттамасы,  
нәтижелері және асқынулары.

Дайындаған .м.ғ. д. проф.  
Шабдарбаева Д.М.



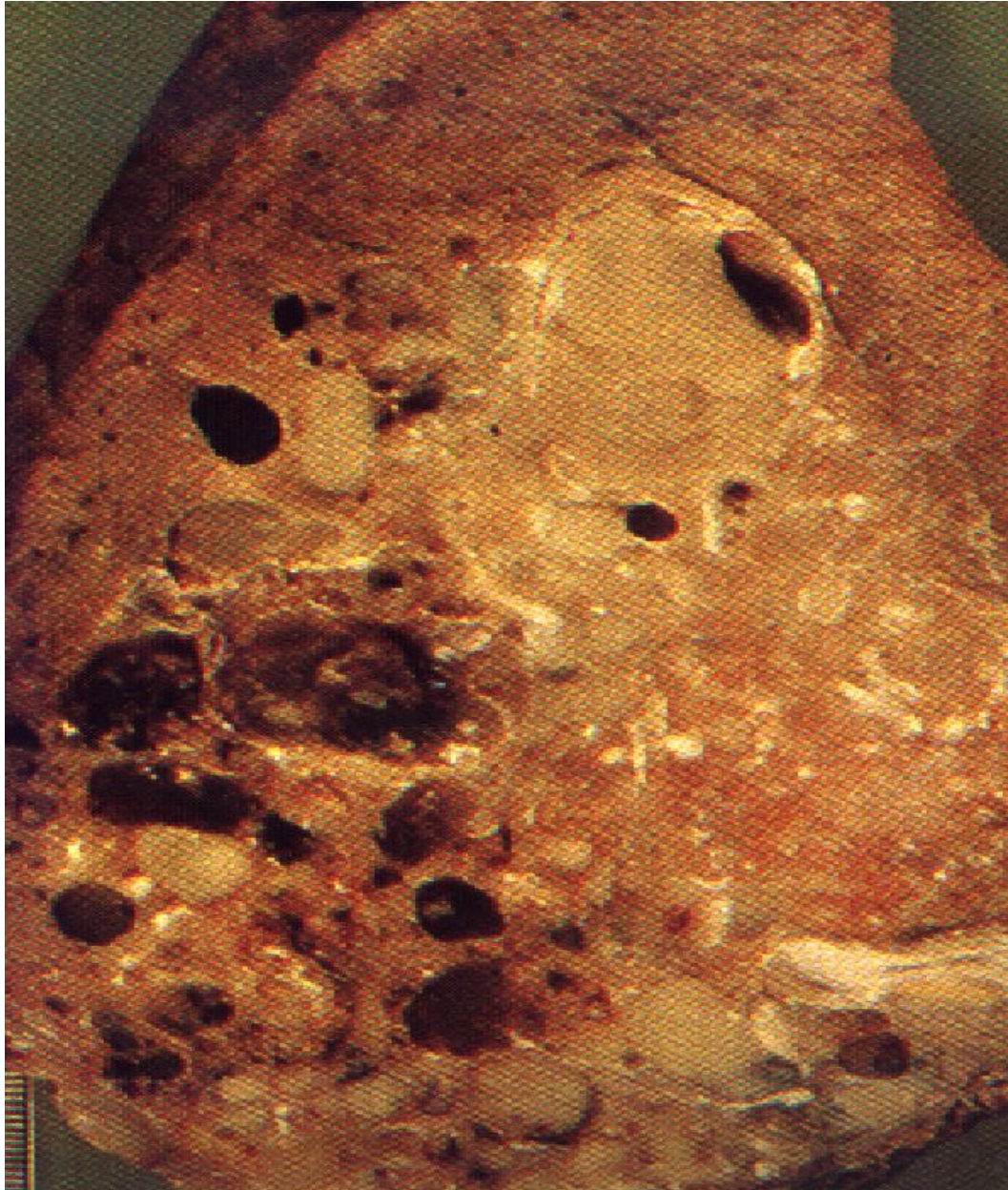
# Сабақтың мақсаты:

- ӨСОА (ХОБЛ) этиология, патогенез, классификация принциптерін оқып үйрену. Бронхиттердің, бронх демікпесінің патогенезі мен морфологиялық сипаттамасын оқу. Балалардағы ерекшеліктері . Морфологияны клиника, мүмкін болатын асқынулар мен өлім себептерімен сәйкестендіру.

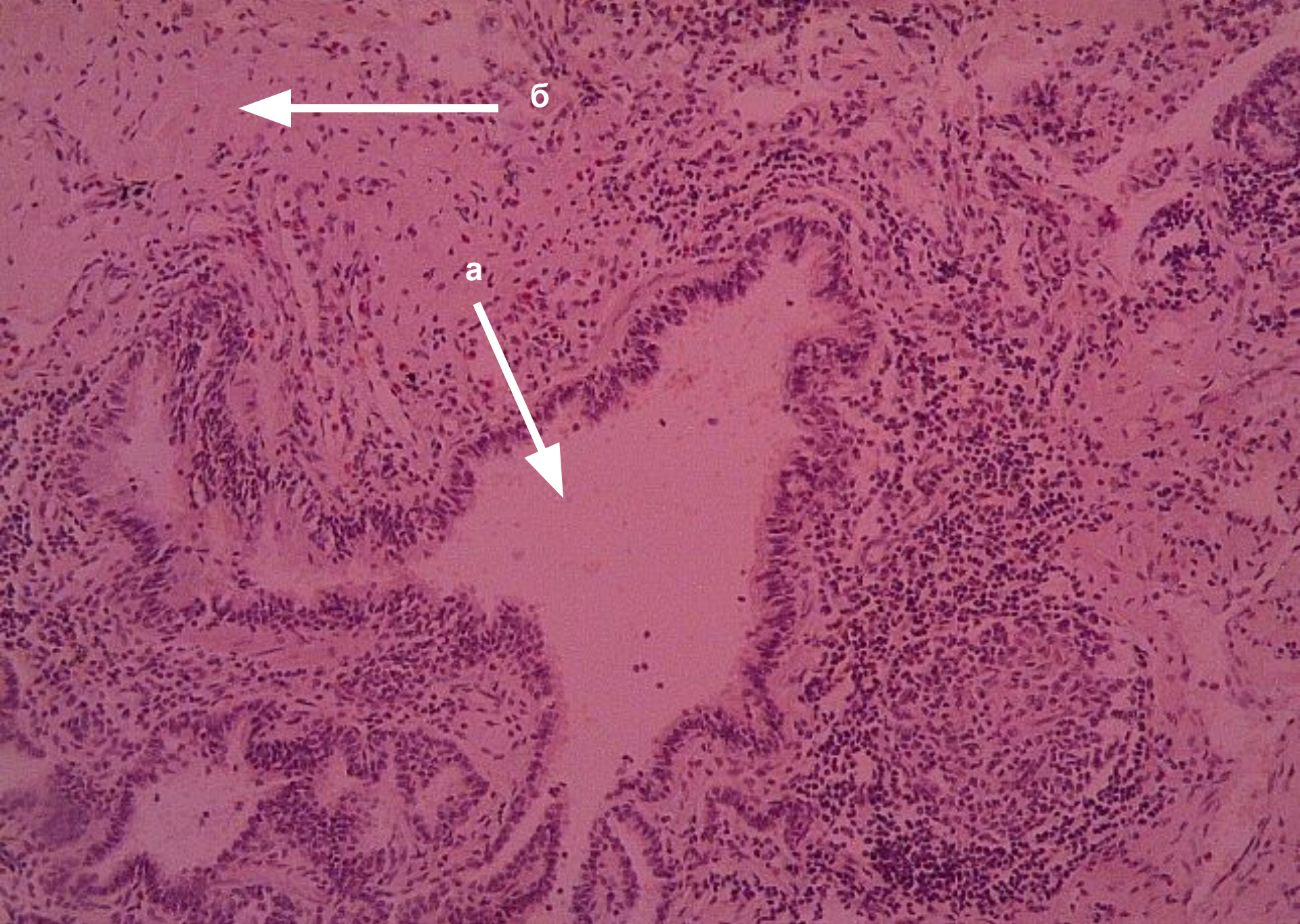
# Оқудың міндеттері:

- **Студент білуі тиіс:**
- ӨСОА(ХОБЛ), плеврит, созылмалы абсцесстің морфологиялық сипаттамасын;
- Жастық ерекшеліктері;
- Морфологияны клиника, мүмкін болатын асқынулар мен өлім себептерімен сәйкестендіру.
- **Студент істей алуы тиіс:**
- Тыныс алу мүшелері патологиясы кезінде макро-микроскопиялық өзгерістерді интерпретациялау
- ӨСОА(ХОБЛ), бронх демікпесі, созылмалы абсцесстің патогенезін түсіндіріп, морфологиялық сипаттамасын анықтау
- Өкпенің интерстициальды ауруларының классификация, этиология, патогенез, патологиялық анатомиясын түсіндіре алуы тиіс.

# БРОНХОЭКТАЗДАР

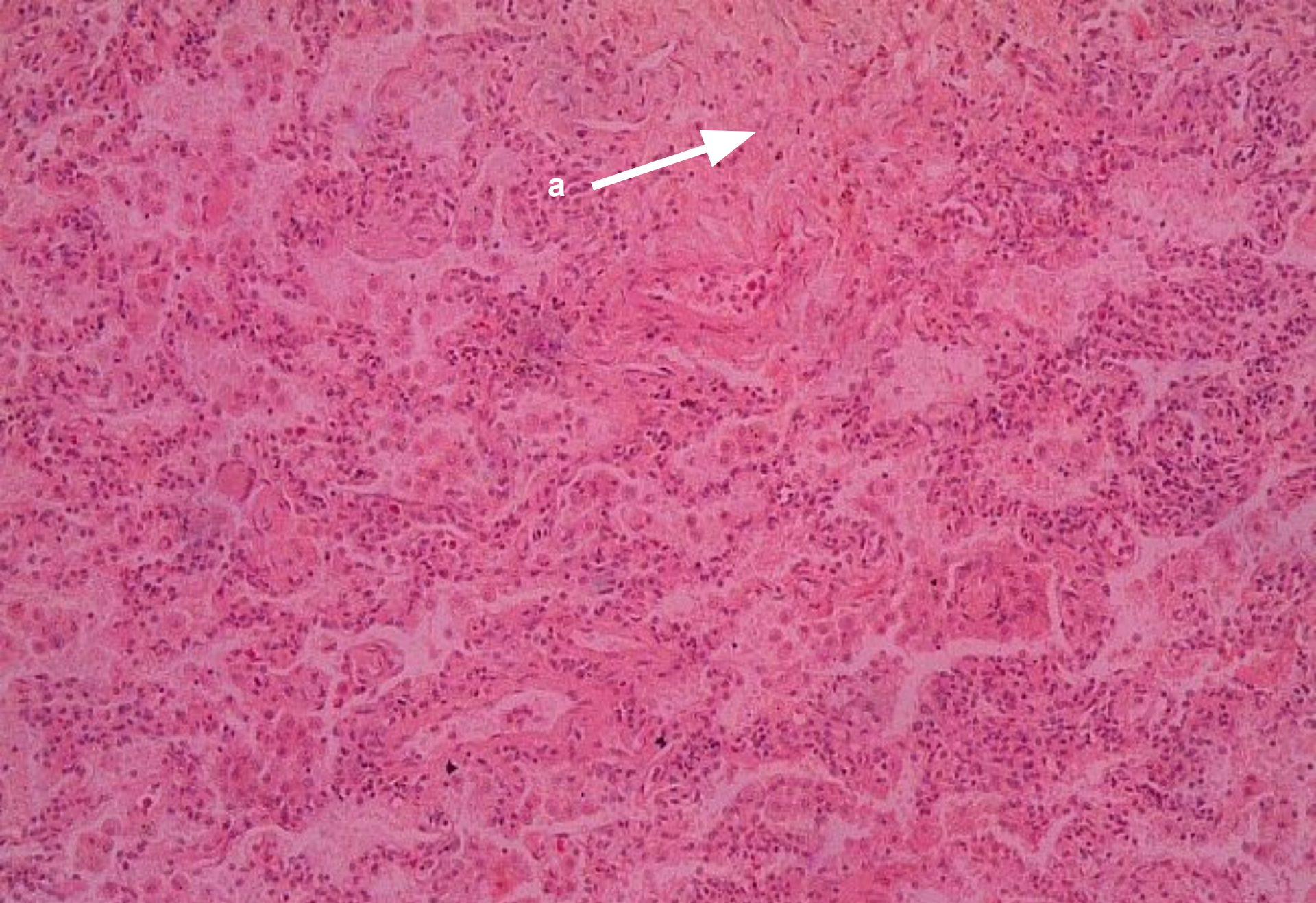






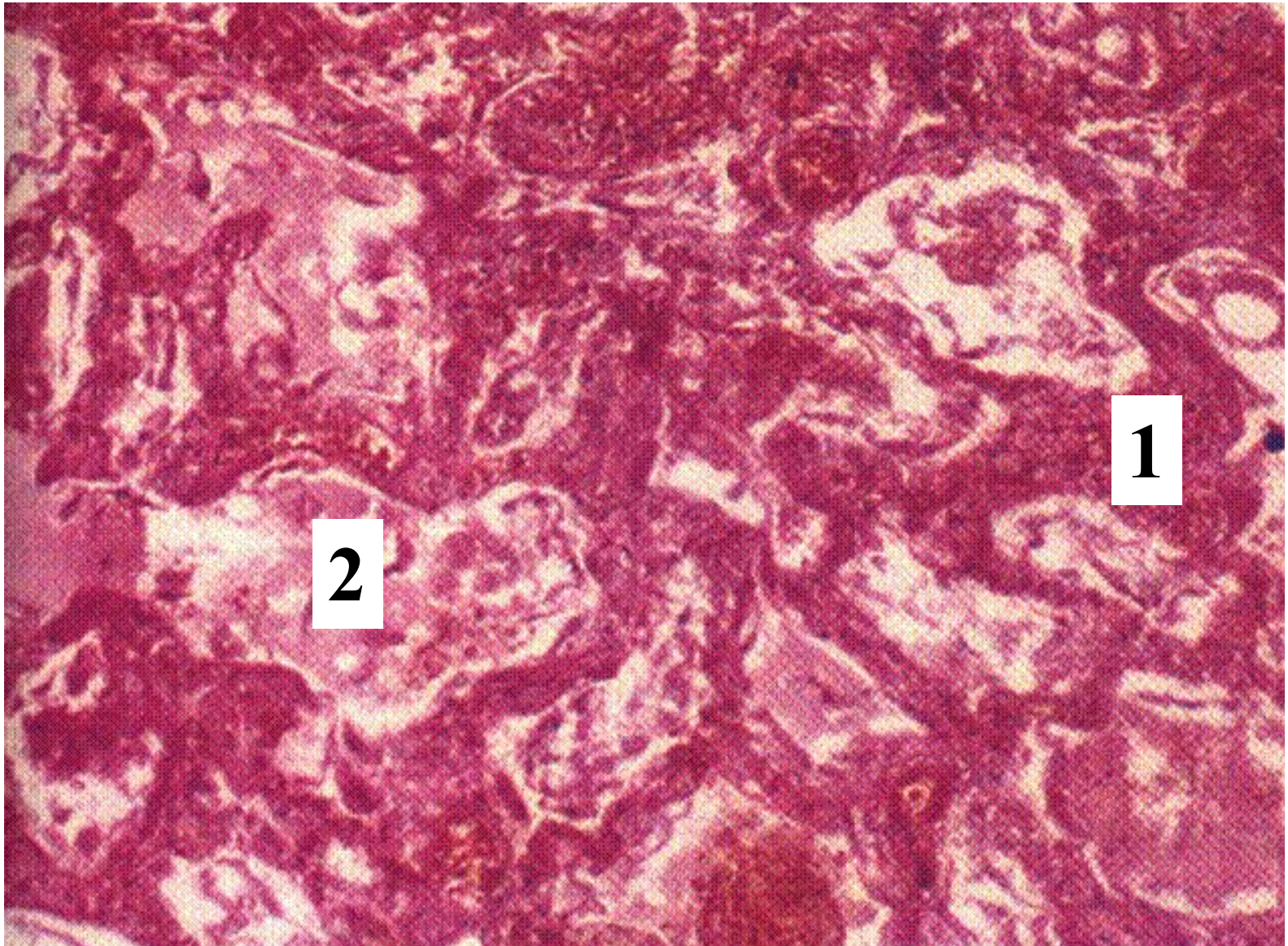
Бронхоэктатикалық ауру : а – бронхтың кеңейген өзегі, б – фиброз аймағы





Созылмалы пневмония: а –фиброз аймағы





**СОЗЫЛМАЛЫ ИНТЕРСТИЦИАЛЬДЫ ПНЕВМОНИЯ**  
**1 - интерстициальды фиброз 2 - карнификация**





өкпе эмфиземасы: а – альвеола қабырғаларының желінуі

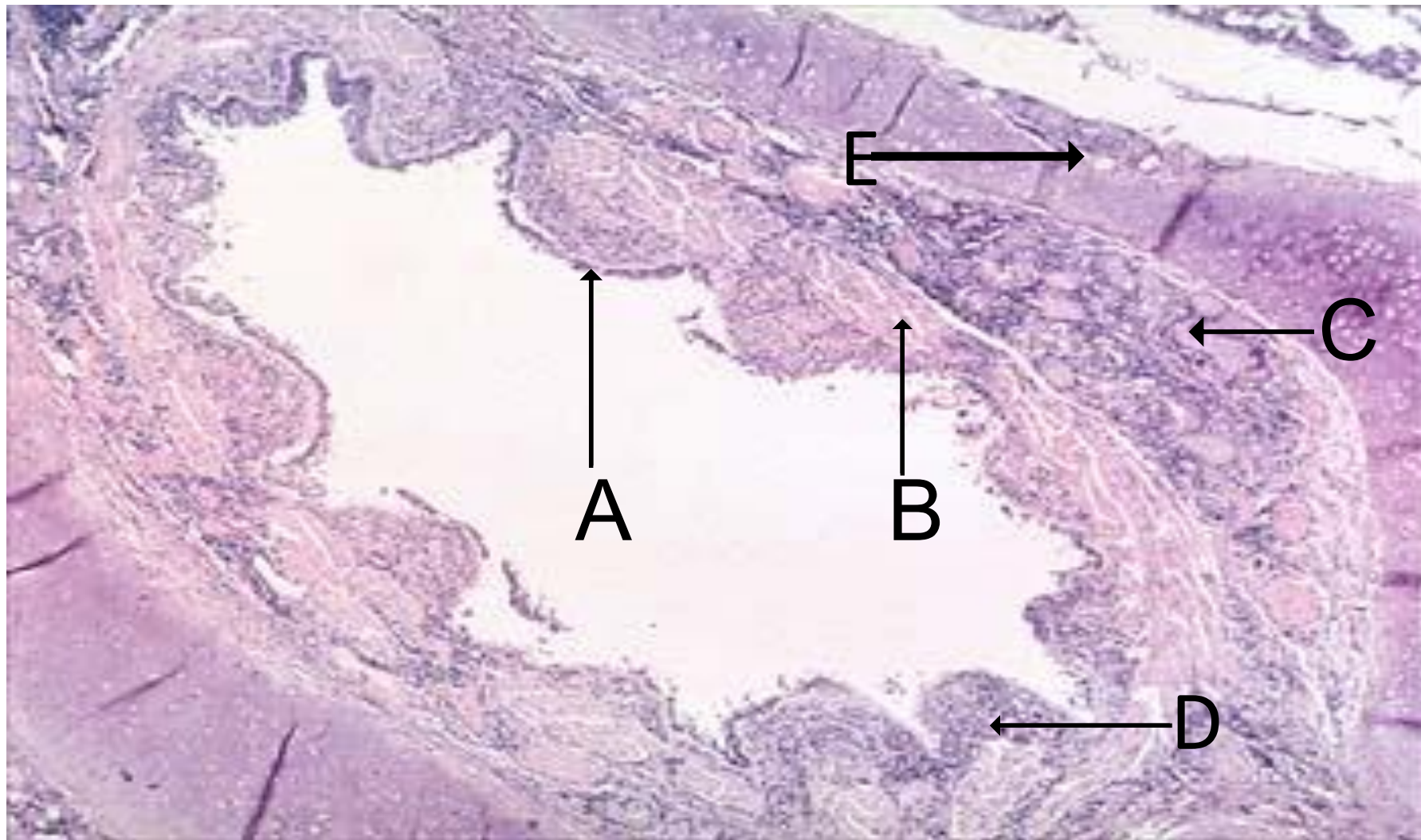


# Өкпе , бронх демікпесі



A- шырышты тығындар

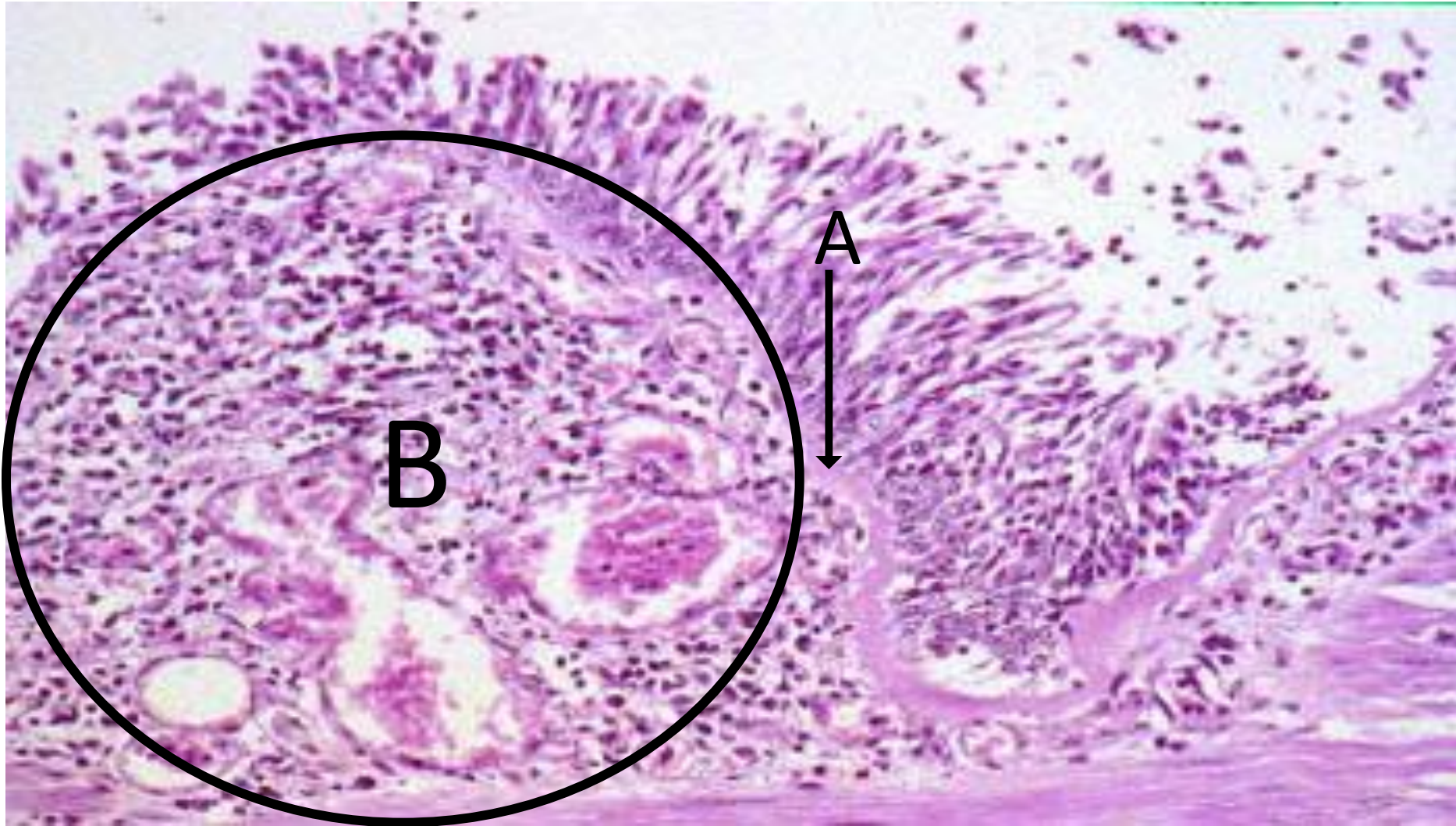
# Бронх, бронх демікпесі



A- эпителий қатпарлары, B-бұлшық еттік қабат, C- бездер гиперплазиясы, D- қабынулық инфильтрация, E-шеміршек тіні



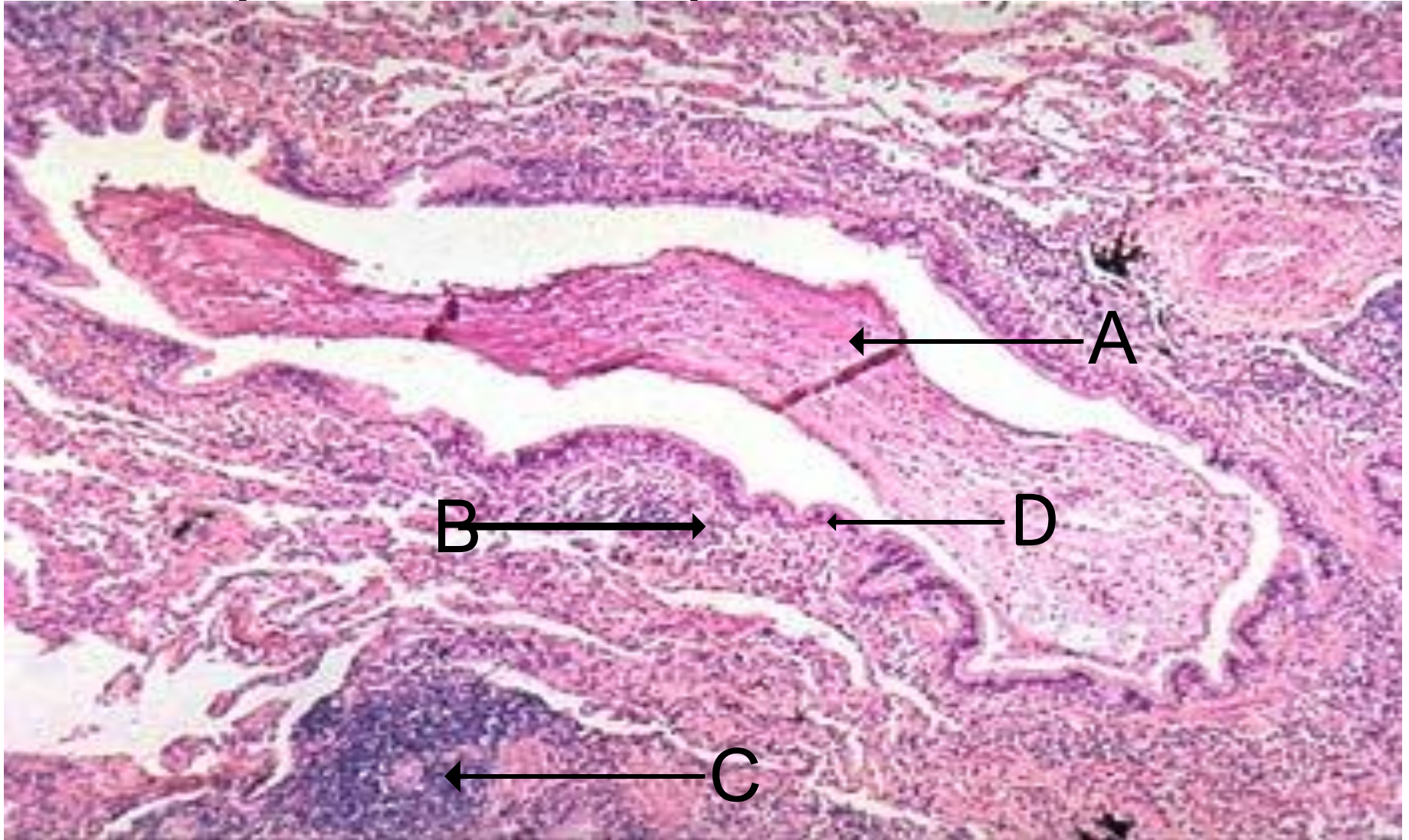
# Бронх демікпесі кезіндегі бронх



А- базальды мембрана, В- құрамында эозинофилдер бар қабынулық инфильтрат



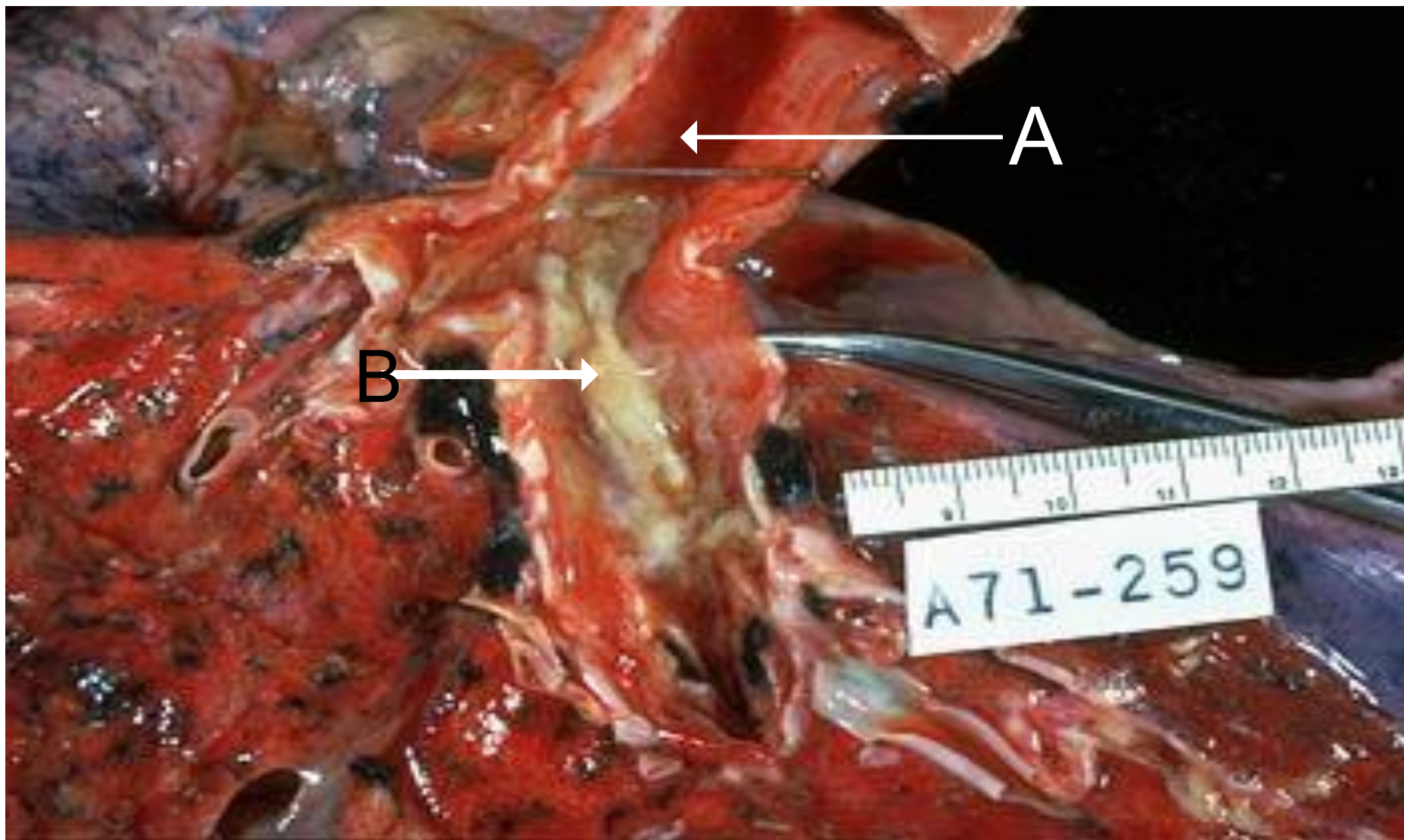
# Бронхиола, бронх демікпесі



A-шырышты тығындар, B- жедел қабыну ,  
созылмалы қабыну, D- бронхиола эпители



# Бронхит



А-трахея және негізгі бронхтар, В- шырышты-іріңді экссудат

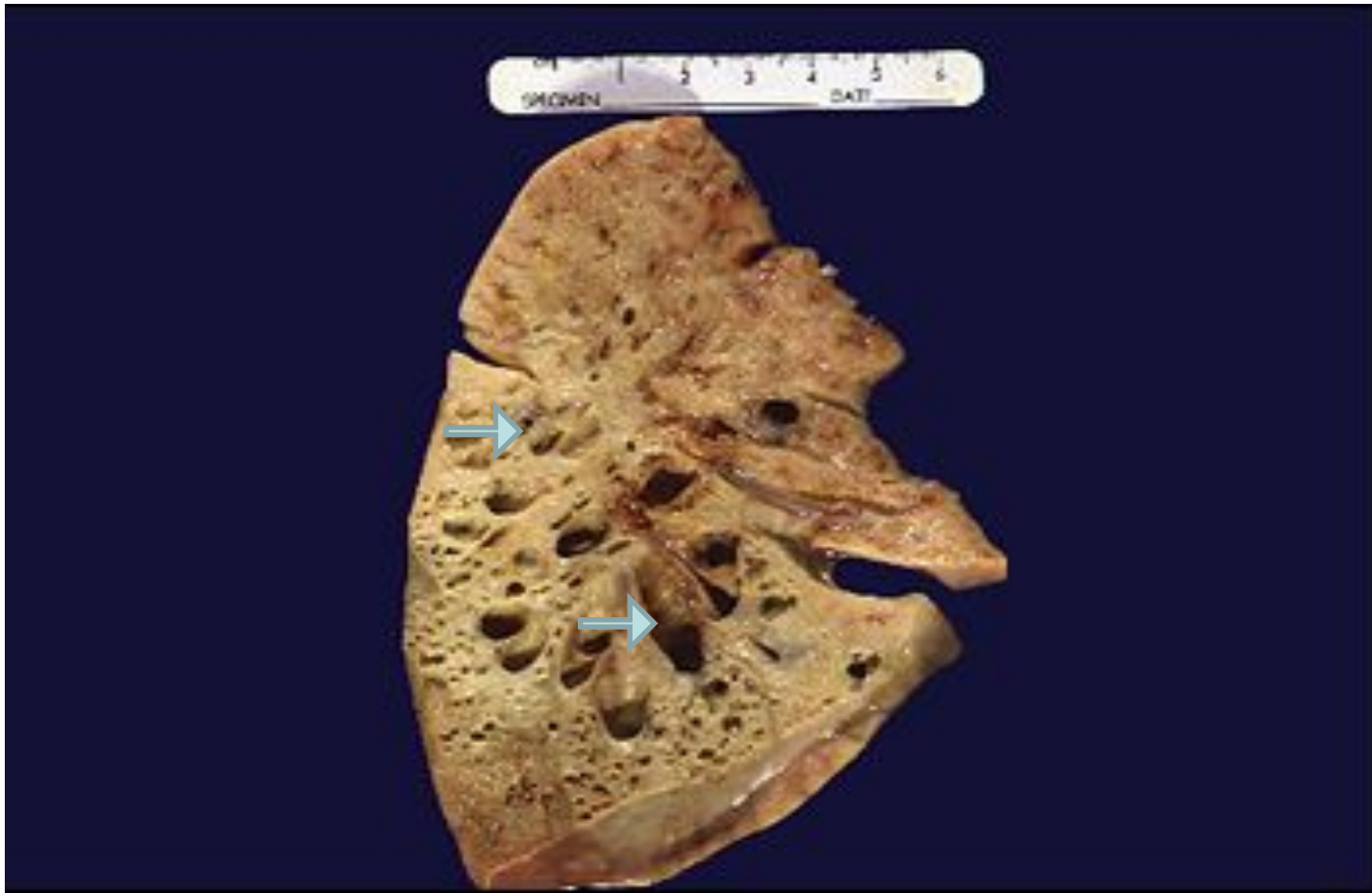
# Бронхоэктаздар



- Кеңейген бронхтар

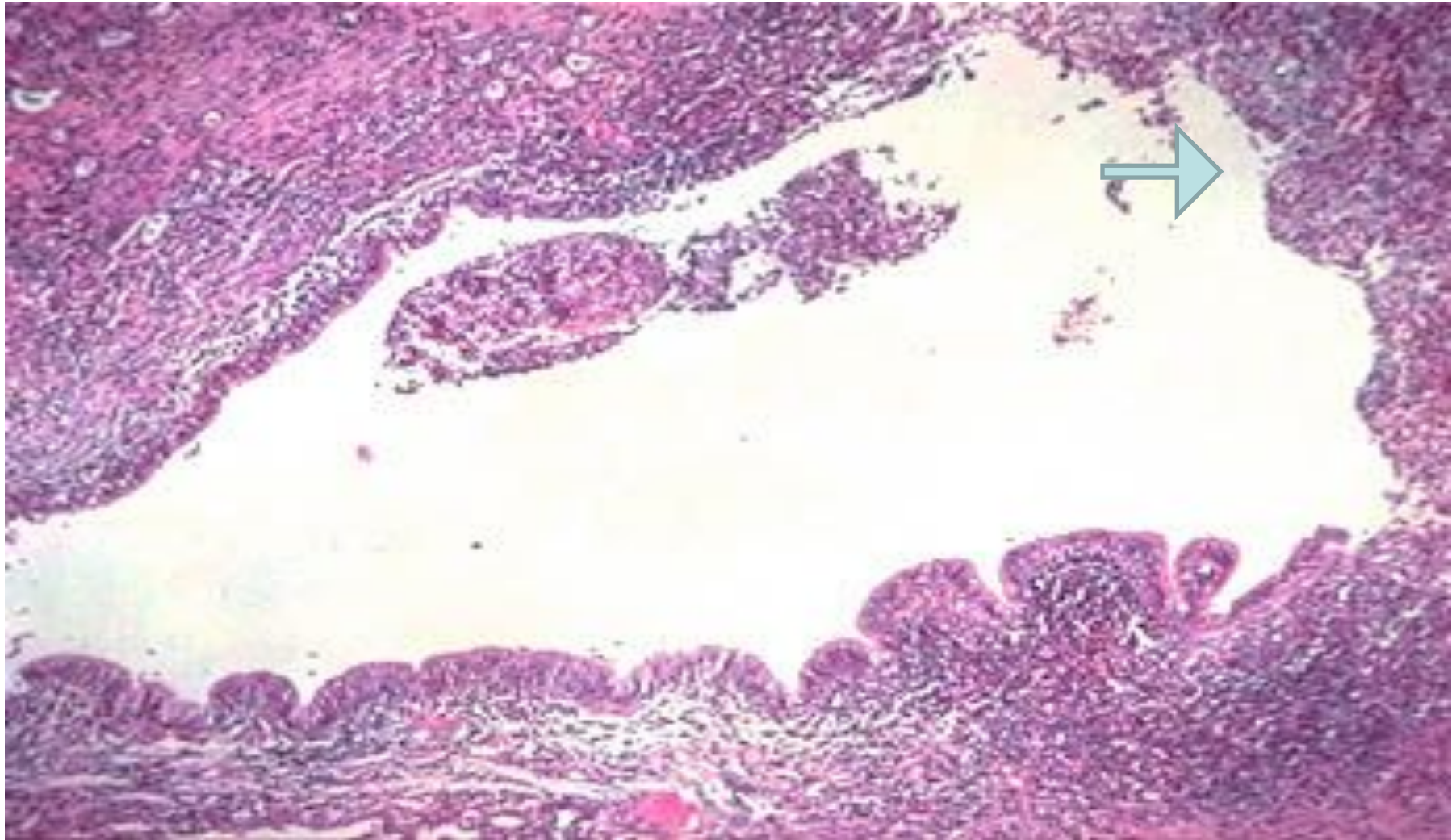


# Бронхоэктаздар



- Ірі және ұсақ бронхтардың кеңеюі

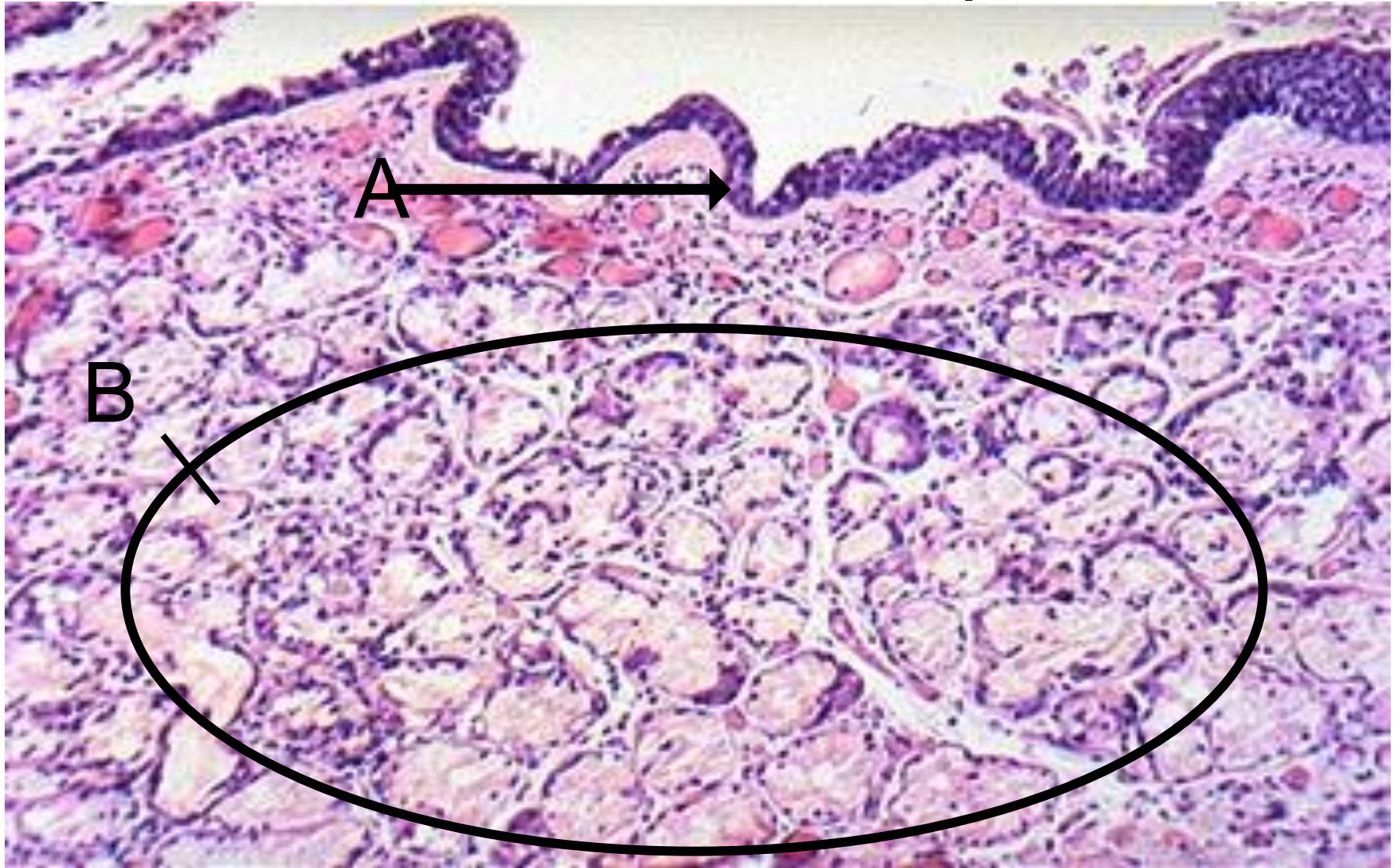
# Бронхоэктатикалық ауру кезіндегі бронхиола



- Зақымдалған шырышты қабат

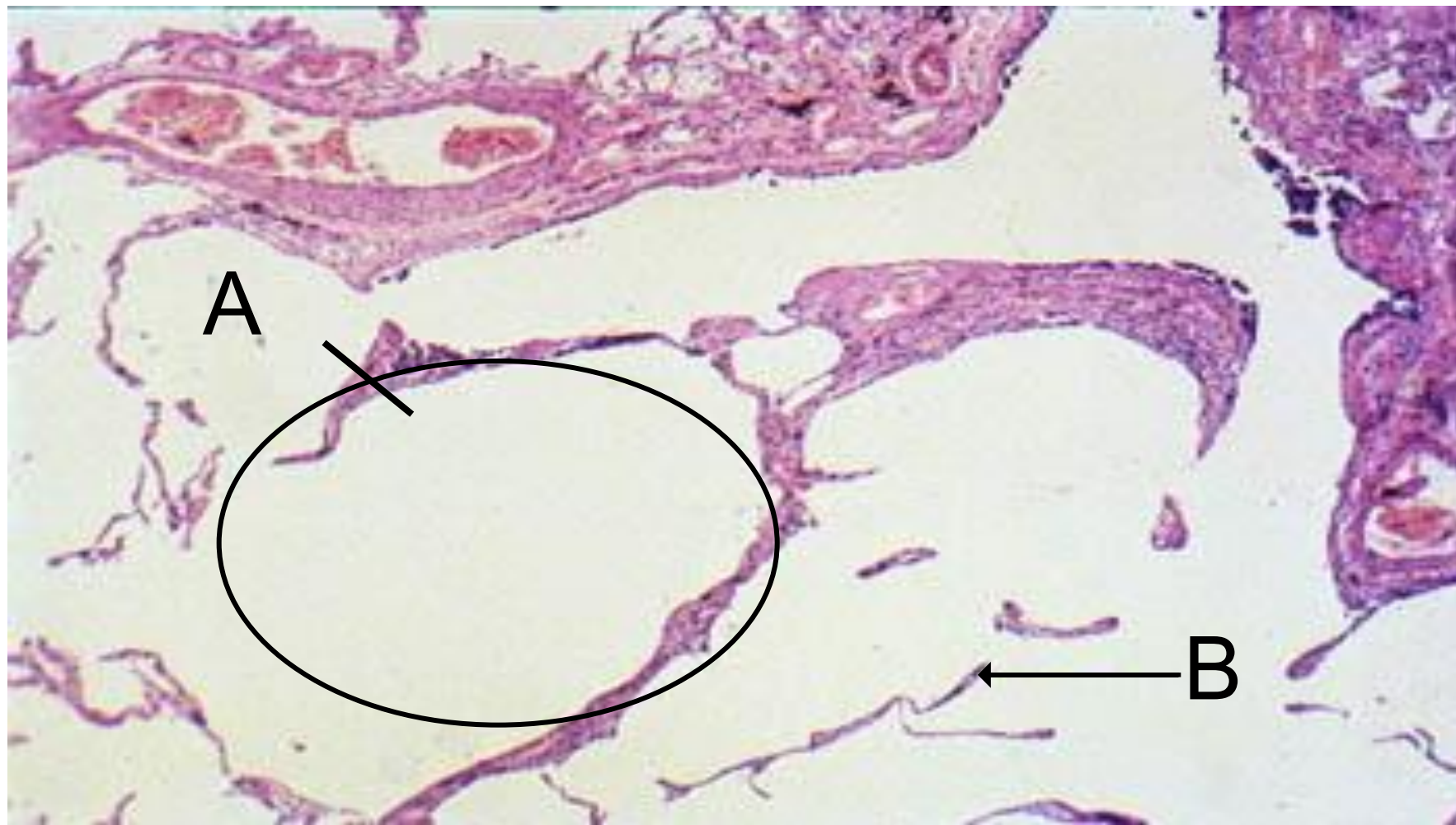


# Өкпе , созылмалы бронхит



A-бронх эпителиі, B- шырышты бездердің гиперплазиясы

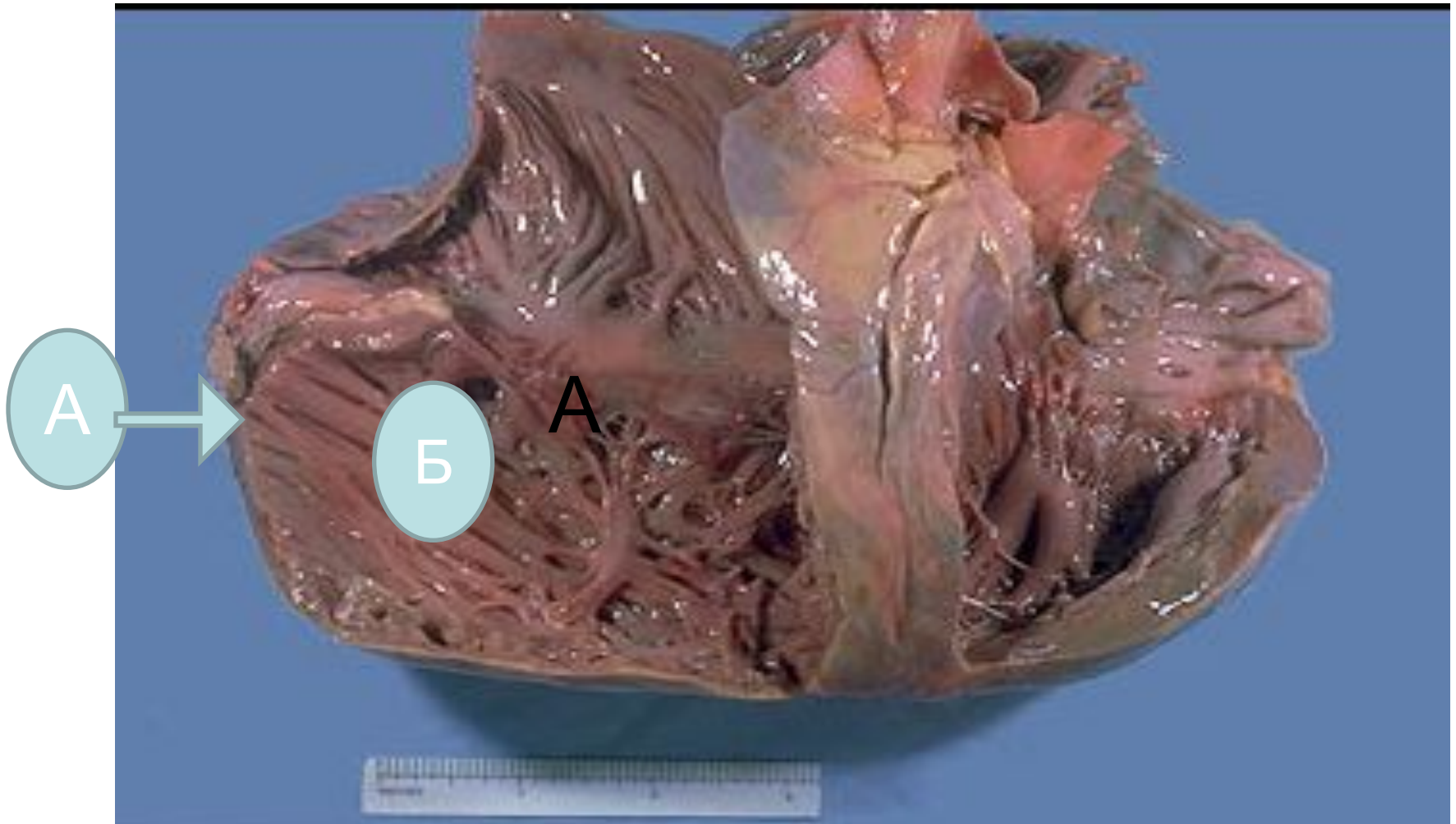
# Өкпе , эмфизема



A- кеңейген альвеолярлы кеңістік, B- альвеолярлы перденің деструкциясы



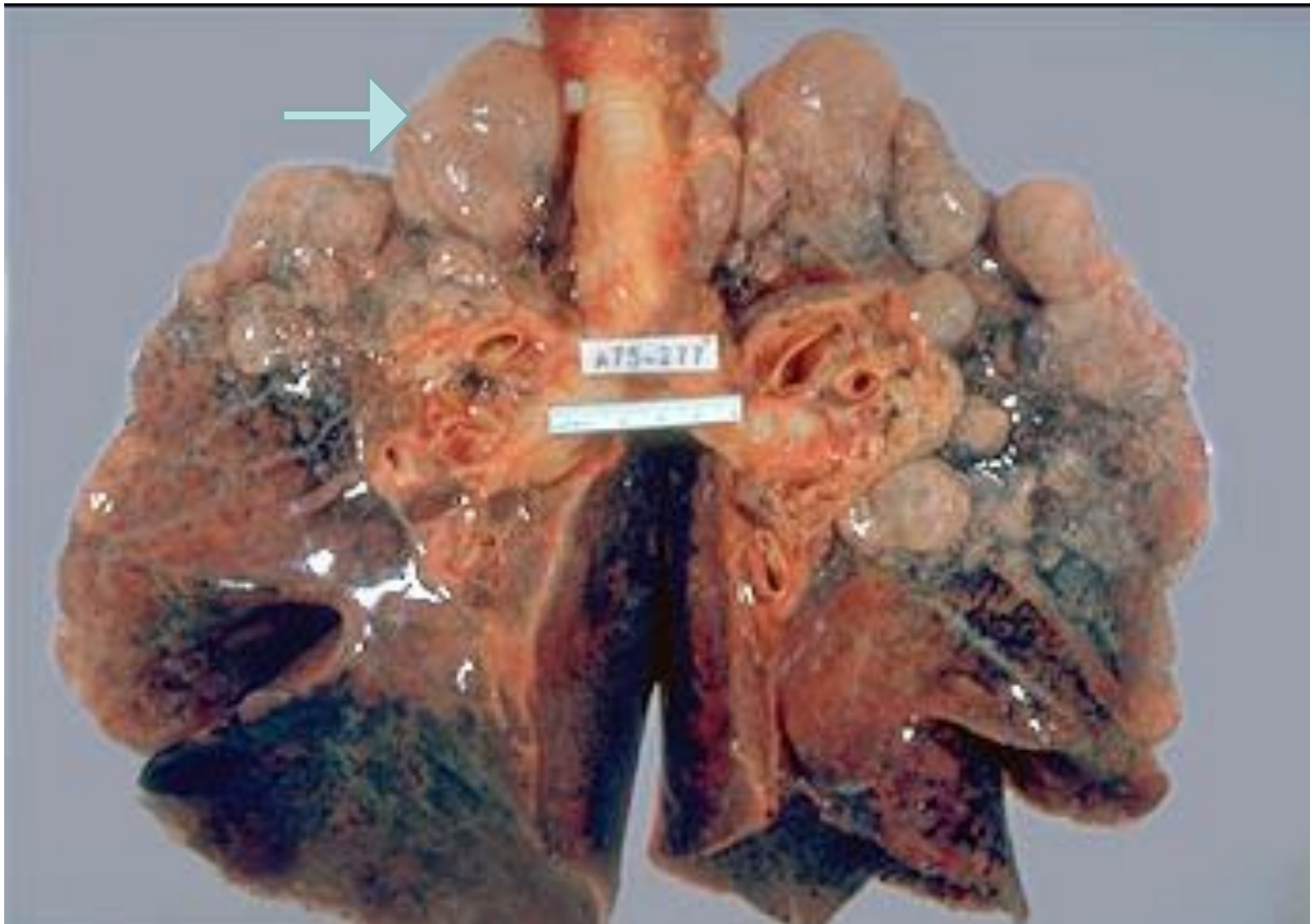
# Өкпелік жүрек



А. Оң жақ қарынша гипертрофиясы

Б. Оң жақ қарынша дилатациясы

# Эмфизема



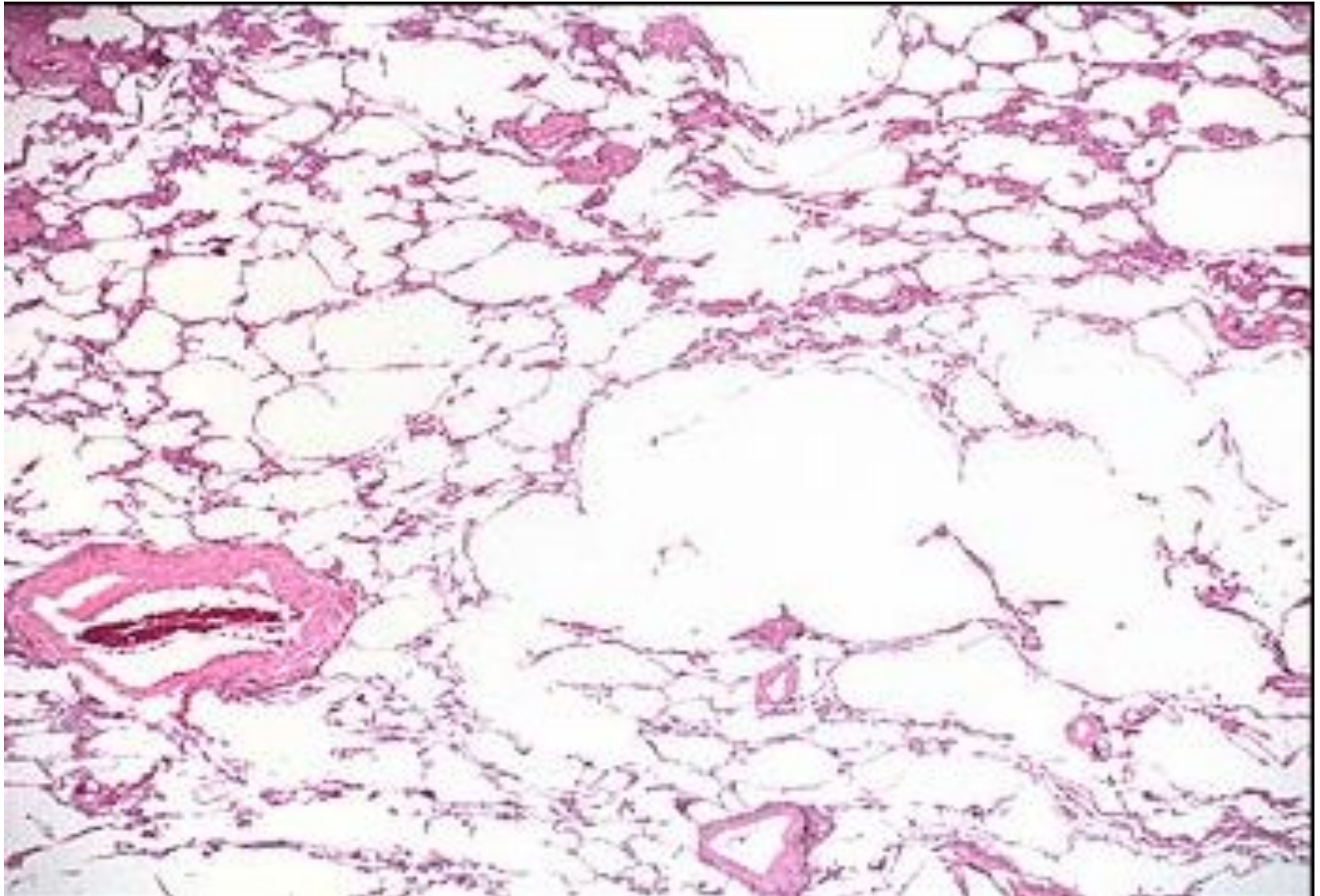
- Ірі буллалар



# Центрилобулярлы эмфизема

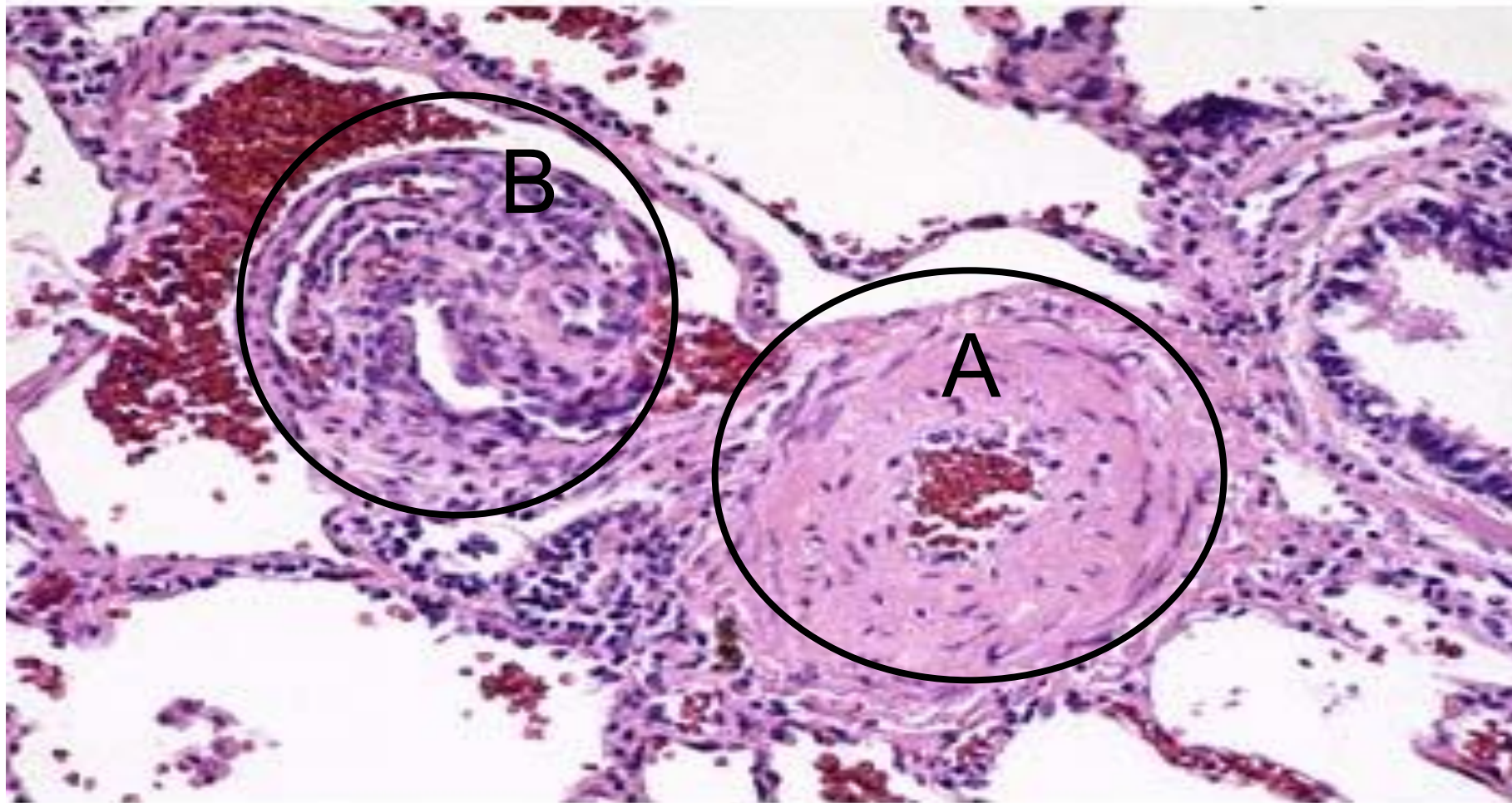


# Өкпе эмфиземаы





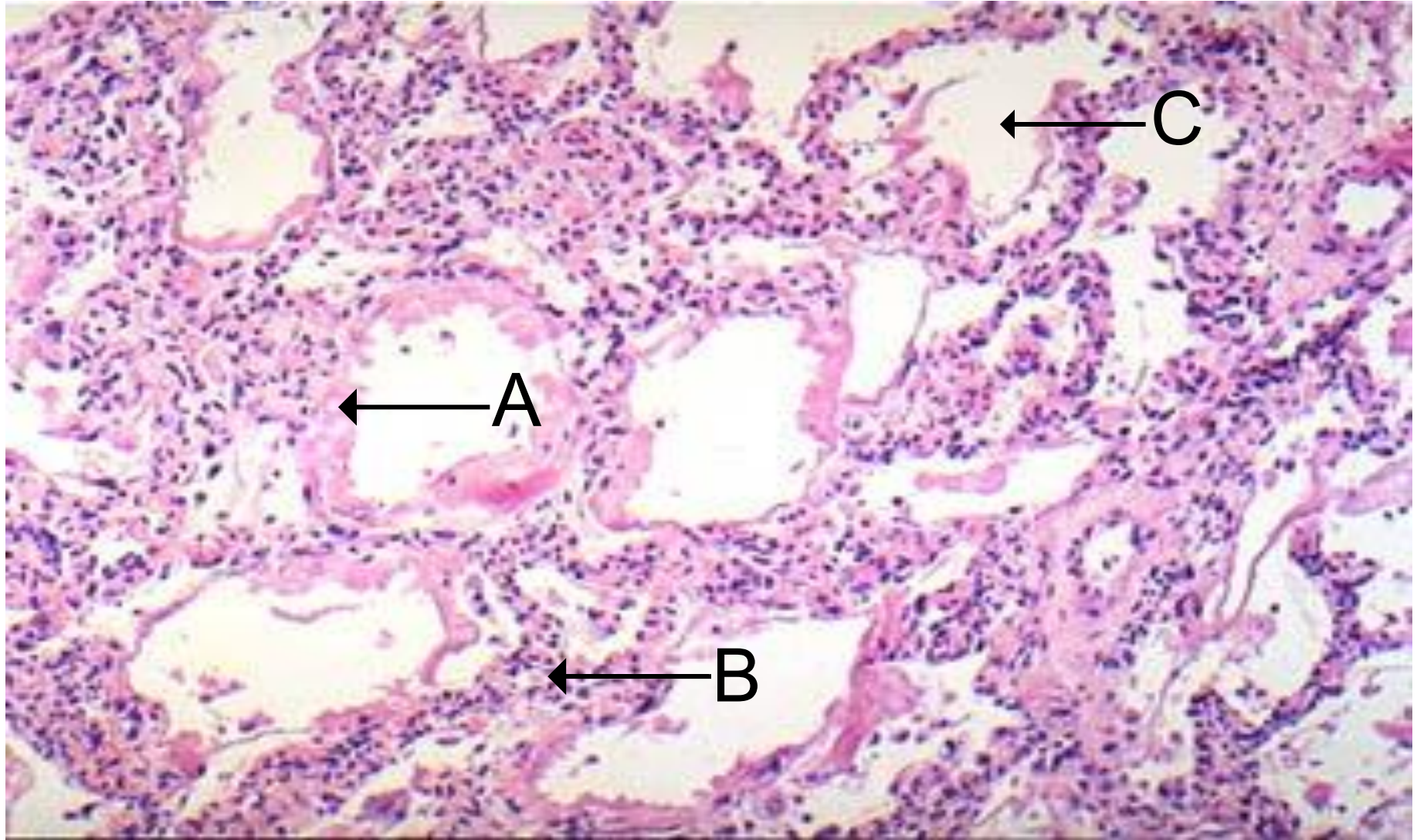
# Өкпе гипертензиясы кезіндегі артерия мен артериоланың аздаған гипертрофиясы



А- қалыңдаған қантамыр қабырғасы, В- тортәріздес  
зақымдалу



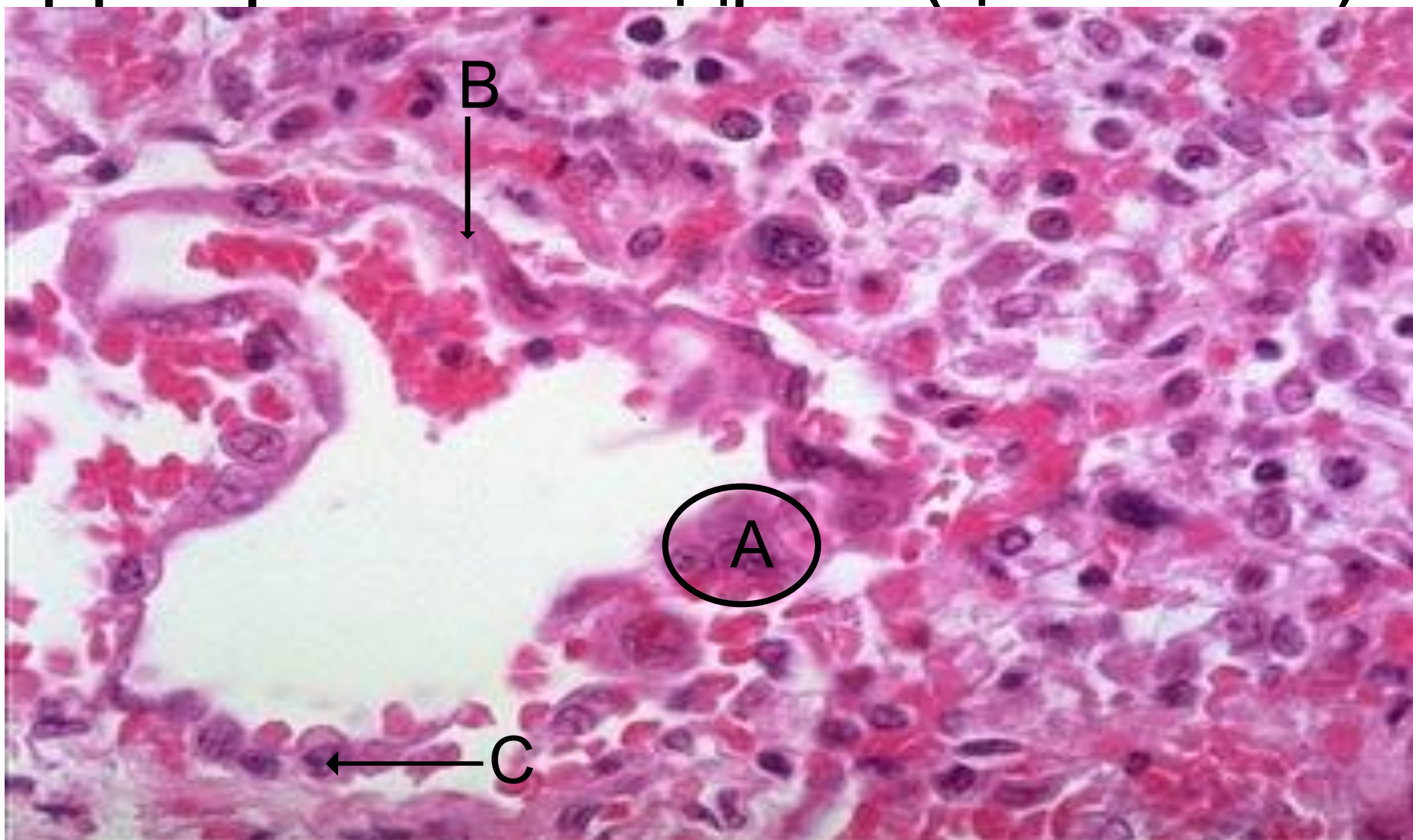
# Дистресс – синдромы кезіндегі өкпе



А-гиалинді мембраналар, В-интерстициальды қабыну



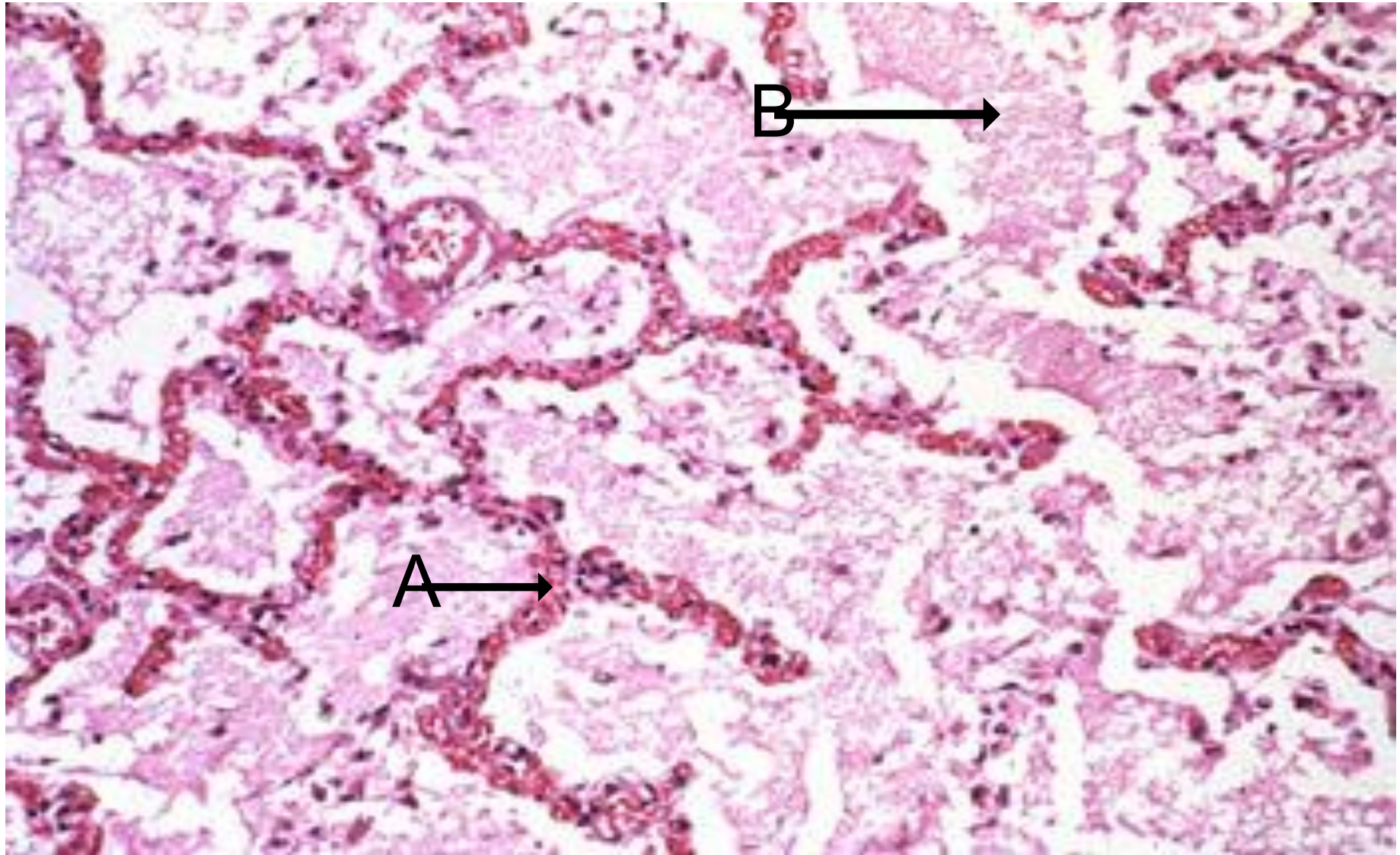
# Дистресс – синдром (қызылша)



А-көпядролы алып жасушалар, В-гиалинді мембраналар,  
С-2 тип жасушалары



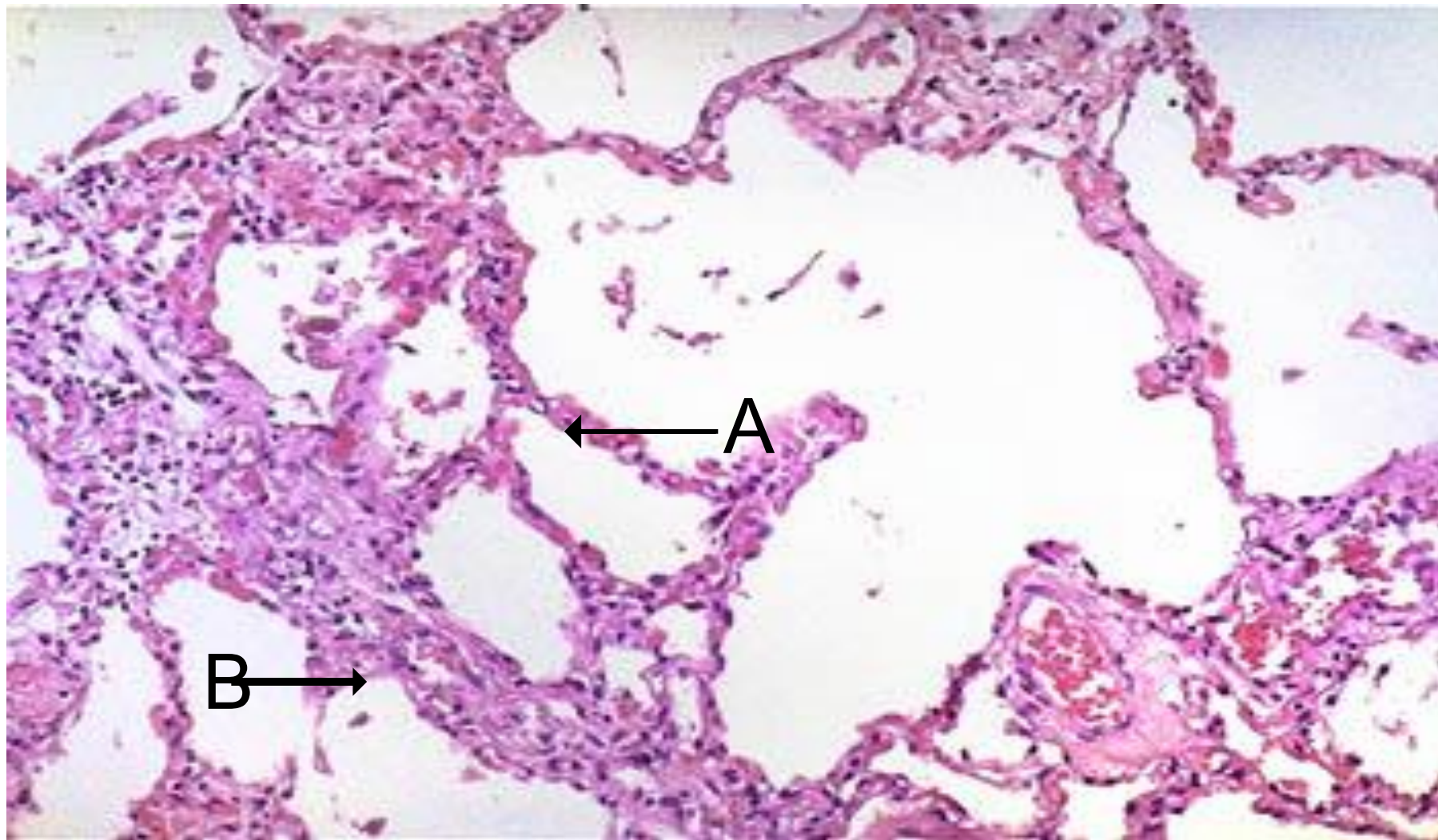
# Өкпе ісінуі



A- қантолу, B- альвеолалардағы транссудат



# Өкпенің идиопатиялық фиброзы



A- өзгермеген альвеолааралық перде, B- қалыңдаған альвеолааралық перде