

1. Підготовка вагону та перевірка його стану

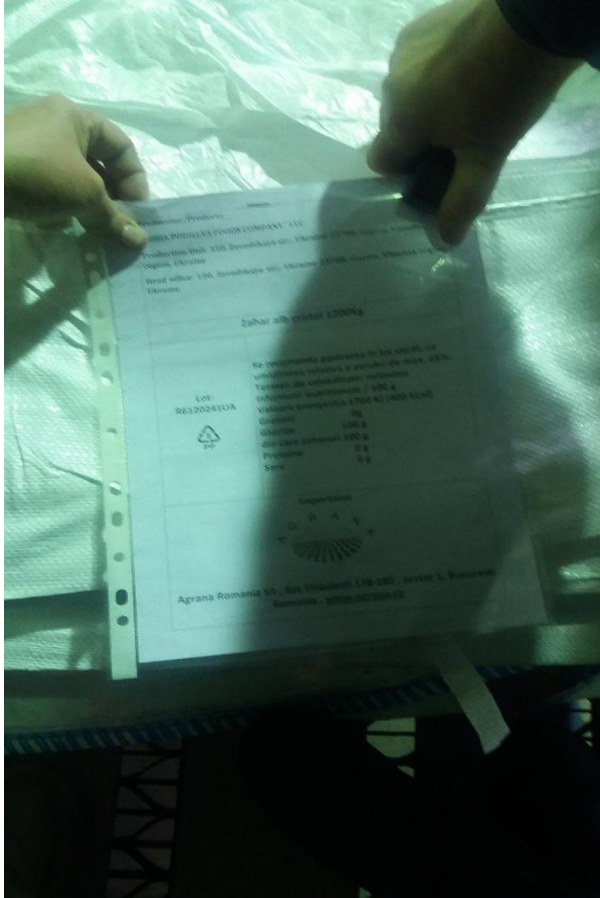


Заробити всі отвори у вагоні, до стін на рівні висоти двох біг-бегів прикріпити шпалери, прибрати всі гострі предмети



Задні ворота зашити фанерою.
Завантажувати після огляду стану вагону сюрвейєром

2. Підготовка до завантаження біг-бегу



Ярлик прикріпити до біг-бегу
за допомогою степлера



Підставити дерев'яний піддон
під місце завантаження біг-бегу

3. Завантаження біг-бегу



Повісити біг-бег за
ручки
на гаки дозатору

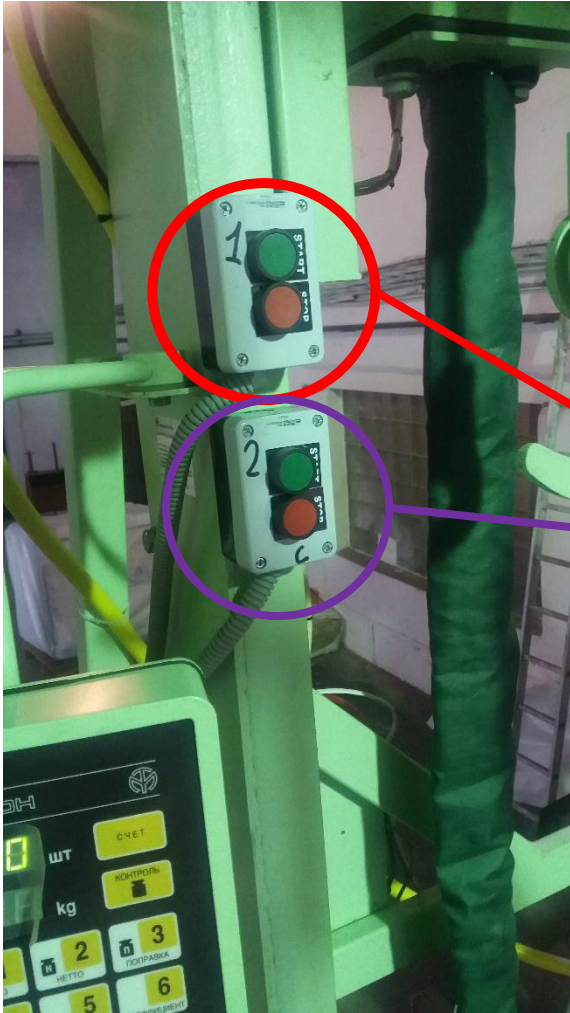


Горловину мішка
надіти
на горловину дозатору



Для засипки цукру в біг-бег
натиснути червону кнопку
«Пуск»

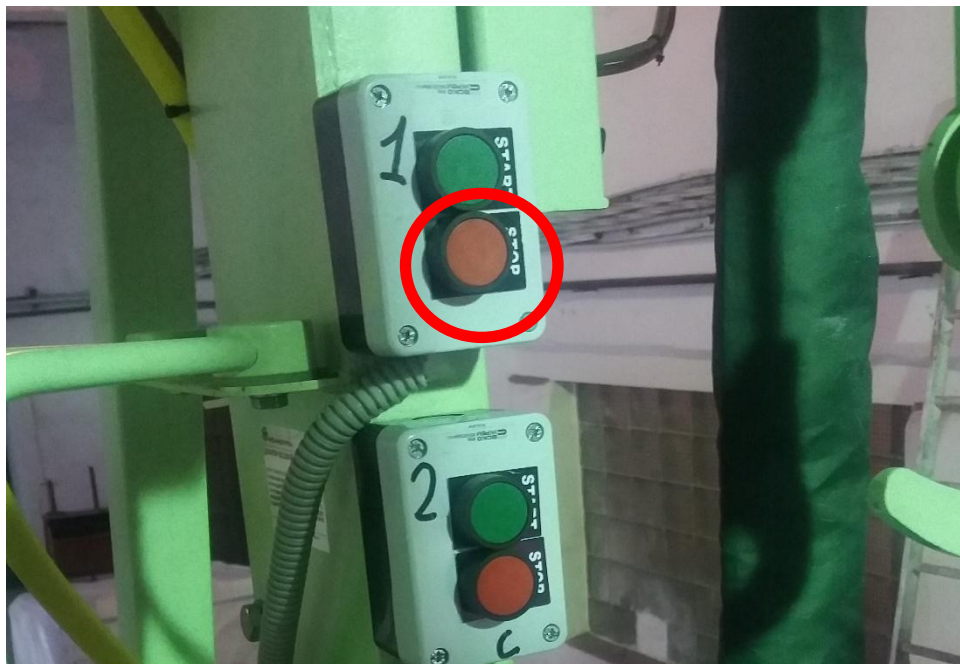
4. Транспортування бл-об'єгу на рампу



4.1 Запустити середній транспортер за допомогою зеленої кнопки «START» (верхня панель управління під номером 1)

4.2 Запустити перший транспортер за допомогою зеленої кнопки «START» (нижня панель управління під номером 2)

4. Транспортування біг-беги на рампу



Зупинити транспортери червоною кнопкою «STOP» в момент, коли біг-бег буде на останньому транспортері



На рампі складувати по 2 біг-беги

5. Відбір зразків



З кожного біг-бегу проводиться відбір зразків сюрвейєрами



Після відбору на біг-бег ставиться відповідний надпис

б. контрольне зважування біг-бегу



На контрольне зважування карою
забирається лише крайній біг-бег шляхом
надівання ручок на лапи кари

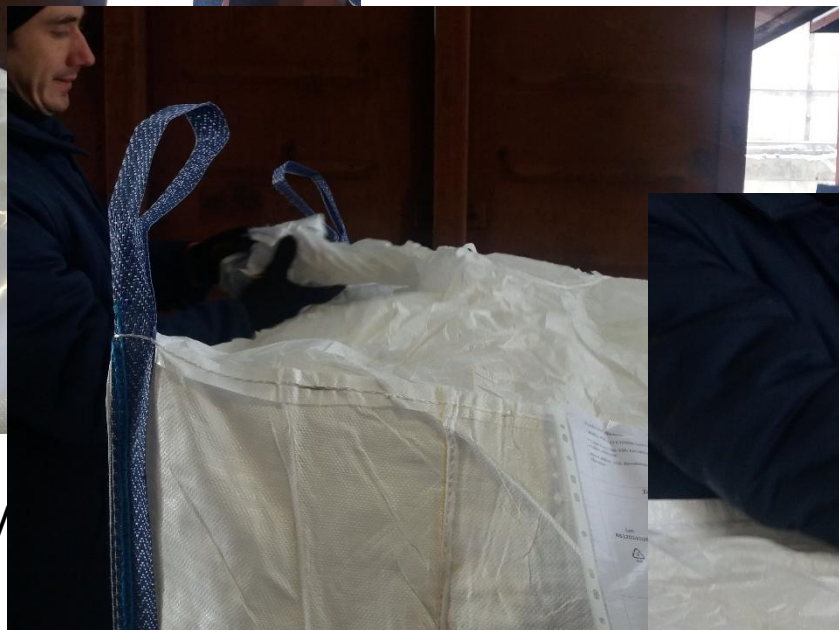


Проводиться контрольне зважування,
при відхиленнях ваги більше ніж на 1,5 кг
проводиться досипання або відбирання
цукру

7. Зав'язування біг-бега



Зав'язати горловину
біг-бега



Скрутити
горловину
біг-бега



Обмотати скручену
горловину
і зав'язати

8. Завапгажестія біг-бегів у вагони



Перед укладанням біг-бегів підлогу застелити трьома шарами шпалер



Кожний нижній шар біг-бегів зверху накрити шпалерами перед укладанням другого шару

8. Завантаження ОП-бестів у вагони



Після укладки 4-х біг-бегів між ними надувається повітряна подушка



Шпалери на підлогу вагону укладаються після заповнення кожного ряду

8. Завантаження біг-бегів у вагони

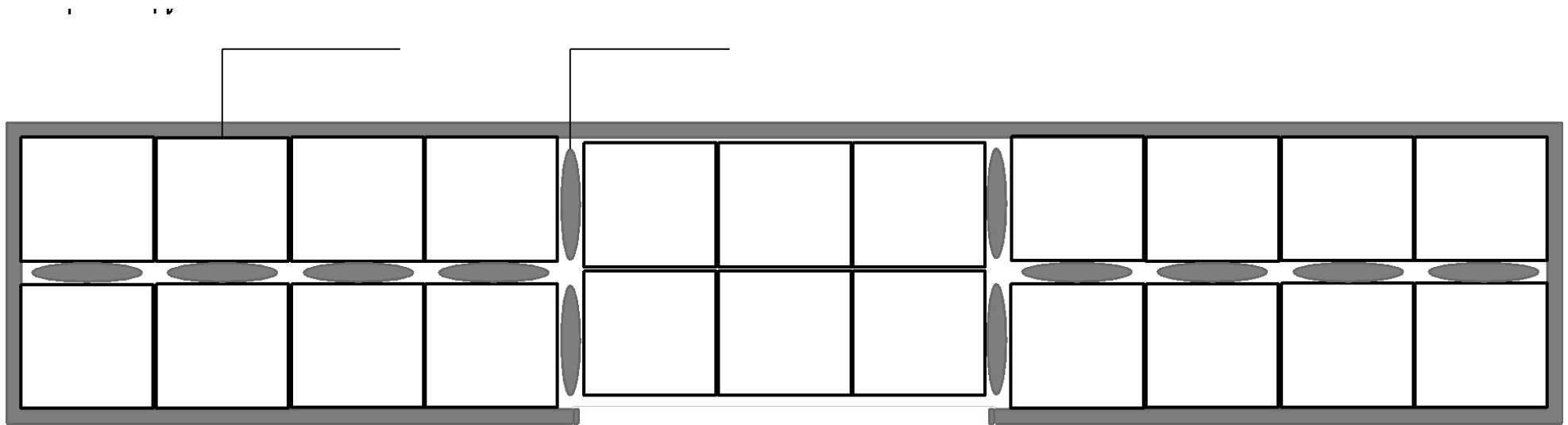


Схема завантаження біг-бегів у вагон

8. Завантаження біг-бегів у вагони



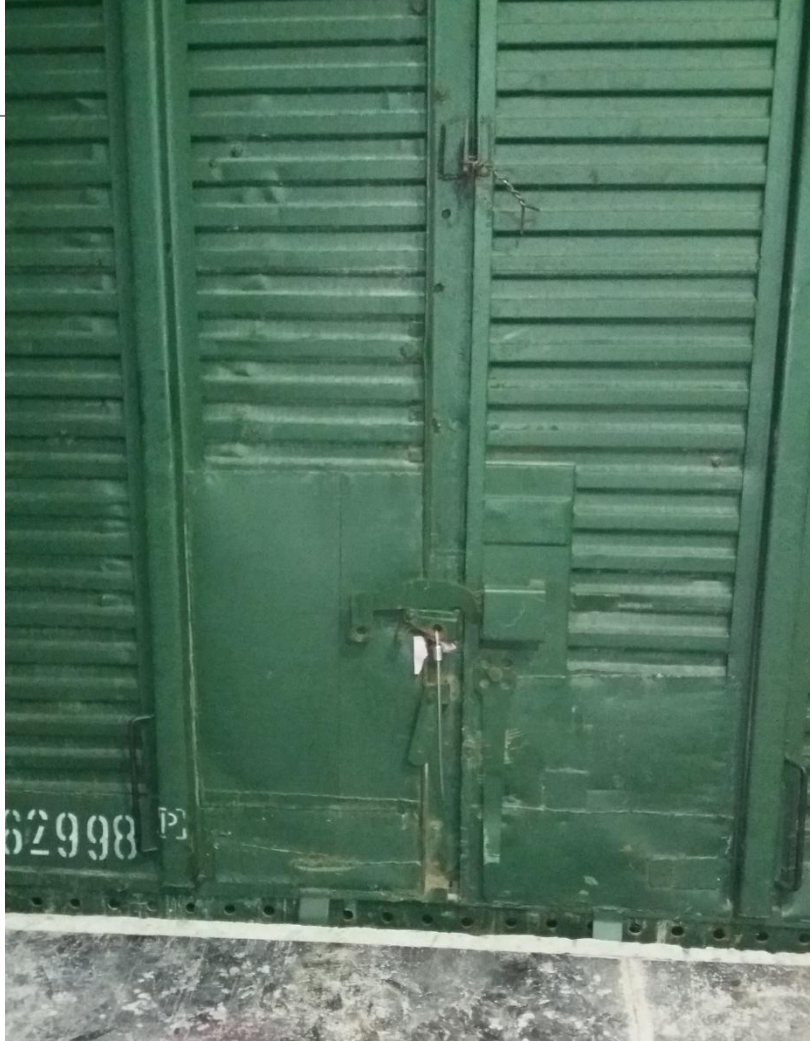
Останній верхній ряд біг-бегів (біля воріт) завантажуються на піддонах

8. Завантаження оп-об'єктів у вагони



Після завантаження ворота закрити фанерними щитами (3 шт.) та двома дошками

8. Завантаження ОП-об'єктів у вагони



Зачинити та опломбувати двері вагону