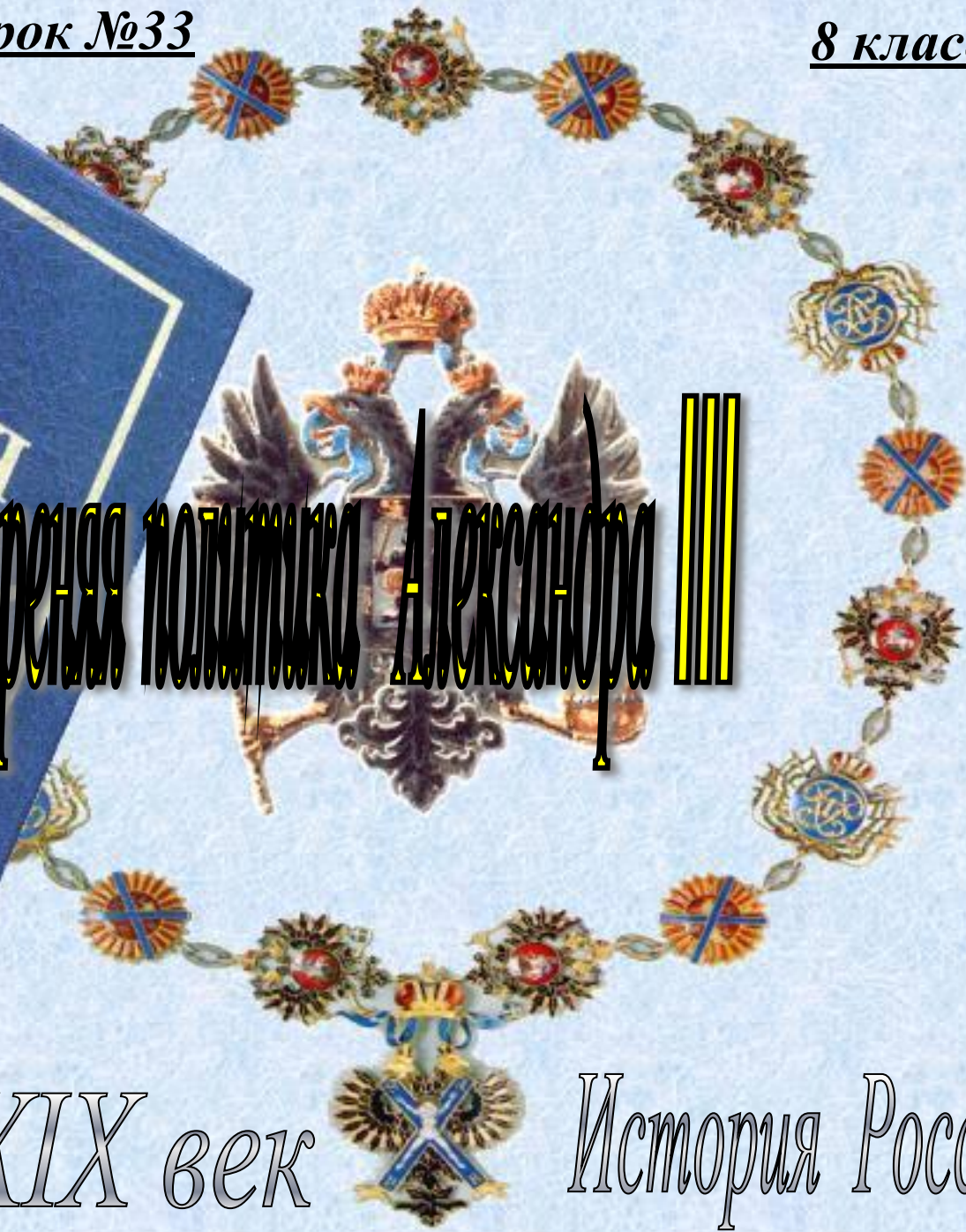




Внутренняя политика Александра III

XIX век

История России





н урока.

1.Александр III.

2.Начало царствования.

3.Крестьянский вопрос.

4.Рабочее

законодательст-во.



**Докажите, что
внутренняя
политика
Александра III
носила
противоречивый
характер.**

Император Александр III.



Реакции дикой суровый поборник,
Дивя проходящий народ,
В овчинном тулупе безграмотный дворник
Бессменно сидит у ворот.
И снится ему, что при сей обороне,
Нелепый, но грозный на вид,
Такой же, как он, на наследственном троне
Безграмотный дворник сидит.

Анонимная эпиграмма

1885 г.

*Чем вызвано появление
такой эпиграммы?*

Это нам и предстоит выяснить.

Александр III.



Петербуржцы говорили
про этот памятник:
«Стоит комод,
на комодe – бегемот,
на бегемоте – идиот».

*Сравните памятник
Александрe III
с «Медным всадником».
Какое различие
бросается в глаза прежде
всего?*

Памятник императору Александрe III.
Скульптор Паоло Трубецкой.

1.Александр III.



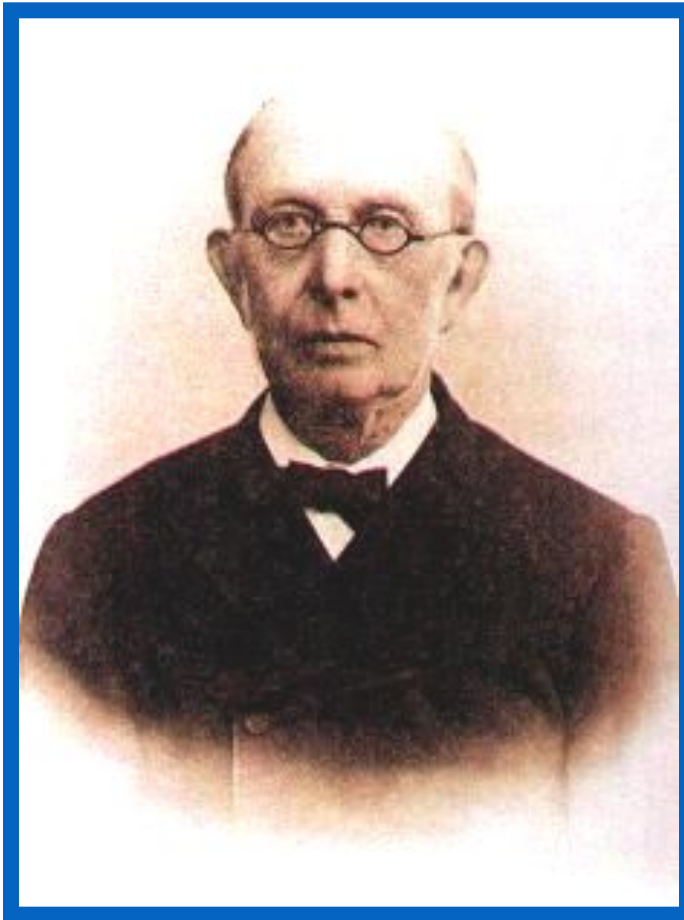
Александр III.

В 1881 г. на престол вступил Александр III. Он род. в 1845 г. и в 1865 г. после смерти старшего брата стал наследником престола. Образование цесаревича носило военный характер, но историю ему преподавал С.М. Соловьев.

В 1866 г. Александр женился на датской принцессе Дагмаре.

Царь был трудолюбив, старался вникнуть во все дела сам, но императору не хватало

2. Начало царствования.



К.Д.Победоносцев

После смерти отца Александр поклялся задушить революционное движение. Его программа предполагала подавление любой оппозиции, и возвращение к идеологии «Официальной народности».

Александр знал о намерении отца утвердить проект Лорис-Меликова, но на заседании Госсовета 8

Победоносцев



**Константин Петрович
Победоносцев
(1827 – 1907),
обер-прокурор Св. Синода.**

Огромным влиянием на Александра III пользовался его воспитатель, обер-прокурор Св. Синода К.П. Победоносцев.

Победоносцев отрицательно оценивал реформы 60–70-х гг., хотя сам принимал участие в разработке судебных уставов.

По словам А.Ф. Кони, он «беспощадно отрицал все элементы современной культурной жизни: народное представительство, суд, печать, свободу совести, клеймя все это словами “ложь” и “обман”».

Александр III.



Александр III:

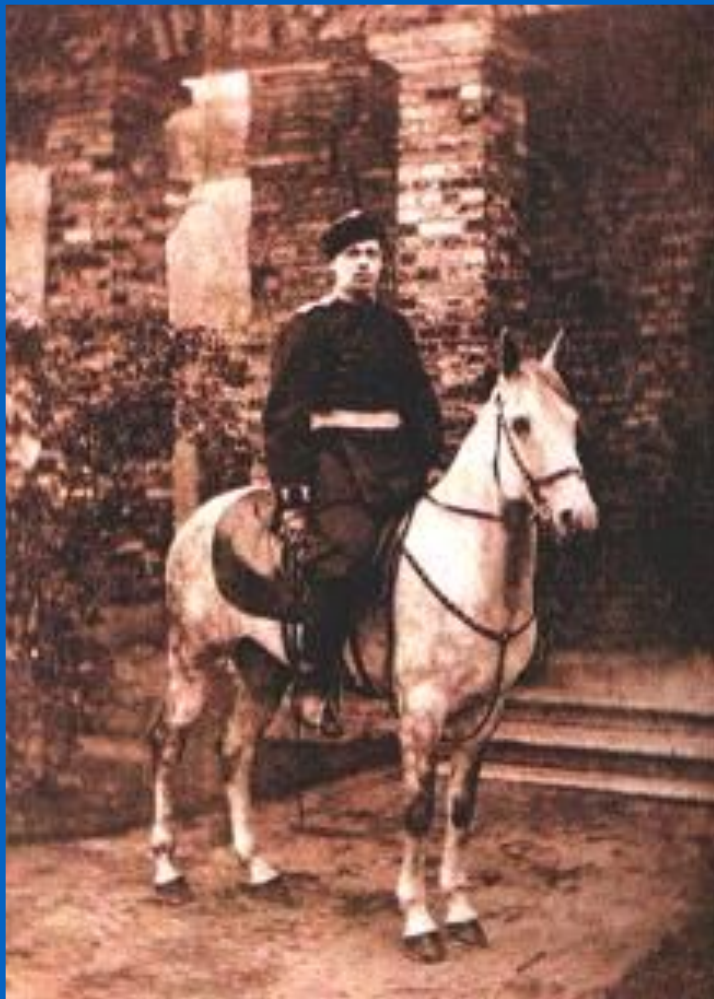
«Я никогда не допущу ограничения самодержавной власти, которую нахожу нужной и полезной для России».

Из мемуаров С.Ю. Витте:

«Это был тип действительно самодержавного русского царя; а понятие о самодержавной русском царе неразрывно связано с понятием о царе как покровителе-начальнике русского народа».

**Портрет Александра III
с рапортом в руках.
Худ. В. Серов.**

2. Начало царствования.



**Цесаревич Александр III
в Царском Селе.**

29.4.81 он составил манифест в котором император объявлял о стремлении сохранить самодержавную власть в стране. Либеральные министры подали в отставку.

В то же время царь заявил о желании следовать курсу реформ отца. 6.5. 81Н. Игнатьев (МВД) заявил о желании сотрудничать с общественностью. В июне 1881 г. была создана

3. Крестьянский вопрос.

**И.Бродский.
праздник
в деревне.**



Ряд министров: Н. Игнатьев, Н. Бунге (финансы) и др. слыли либералами и попытались воплотить идеи Лорис-Меликова. 28.12.81 принят закон об обязательном выкупе наделов и временнообязанное состояние фактически было отменено. Был снижен размер выкупных платежей.

Министерство финансов начало работу по отмене подушной подати, ее сбор поручался податным инспекторам, но реформа не была

3. Крестьянский вопрос.

**И.Репин.Пахарь.
Лев Николаевич
Толстой на пашне.**



В 1882г.был создан Крестьянский банк,который да-вал ссуды крестьянам для покупки земель, облегча лась аренда.

В 1889 г. вышел Закон о переселении.

Переселенцев освобождали на три года от всяких податей и воин-ской повинности.В 1893 г. приятны законы укреплявшие общину-выход из нее ограничивался, и переделы земли могли проходить не раньше,чем через 12 лет.

4. Рабочее законодательство.

Ученики
в ремесленной
мастерской.



Александр III заложил основы рабочего законодательства. В 1882 г. был запрещен труд детей до 12 лет, а труд 12-15 летних ограничивался 8 часами. За этим следила фабричная инспекция. В 1885 г. был запрещен ночной труд женщин и подростков. Закон 1886 г. ограничил размер штрафов, а сами они шли в фонд на выплату пособий рабочим. Запрещалось вместо денег выдавать товары в фабричных пав-ках