

ОБЩИЙ ОБЗОР ПИЩЕВАРИТЕЛЬНОЙ СИСТЕМЫ.

ПОЛОСТЬ РТА.

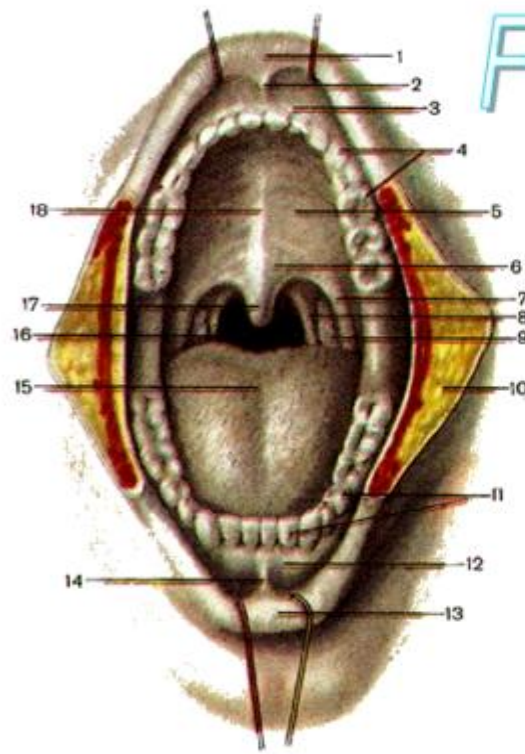
Полость рта делится на два отдела:

- преддверие рта
- собственно полость рта.

Преддверием рта называется пространство, расположенное между губами щеками снаружи и зубами и деснами изнутри.

Посредством ротового отверстия преддверие рта открывается наружу

Собственно полость рта сверху ограничена твердым небом и передним участком мягкого;



Fire

Рис. 18

10
11
12
13
14
15
16
17
18

Дно - образуется диафрагмой рта.

Органами полости рта являются язык и зубы.

Зубы представляют окостеневшие сосочки слизистой оболочки, служащие для механической обработки пищи. Каждый зуб состоит из:

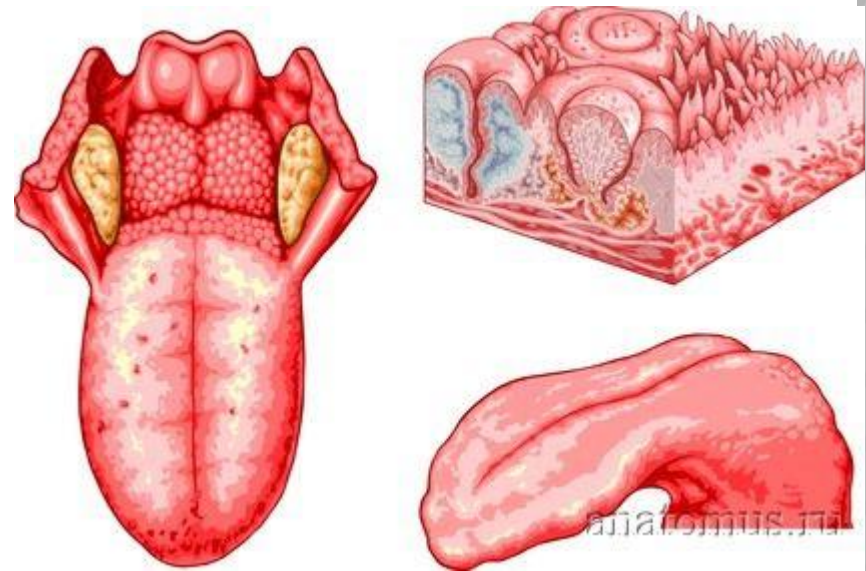
- коронки зуба
- шейки
- корня



Язык - представляет мышечный орган. В нем различают тело, верхушку и корень. На языке различают следующие виды сосочков:

- нитевидные
- грибовидные (вкусовые)
- желобовидные (числом 7-12, вкусовые)
- листовидные.

В заднем отделе языка находится совокупность лимфоидных образований которая называется **язычной миндалиной**.

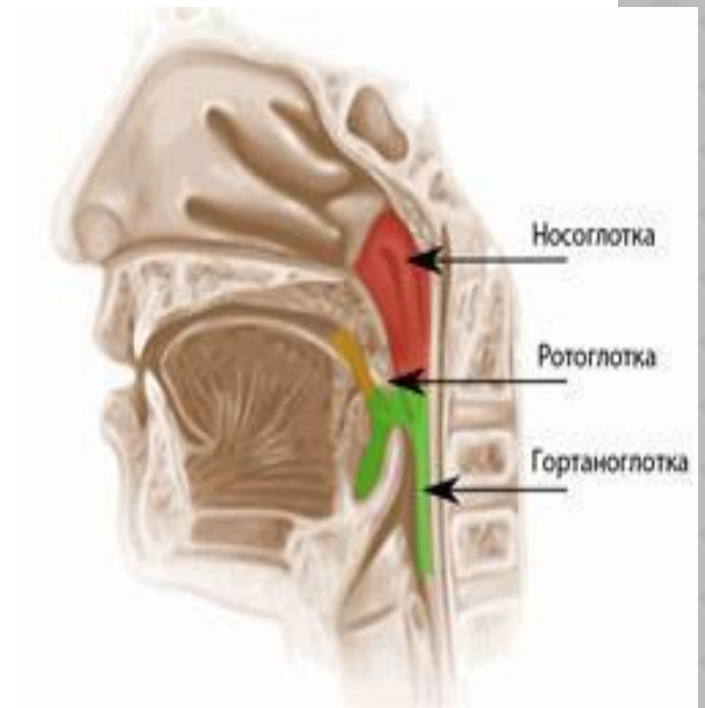


- Нитевидными сосочками покрыта вся поверхность корня языка. Они не содержат вкусовых луковиц, и имеют продолговатую форму - за что и получили свое говорящее название.
- Желобовидные сосочки являются наиболее крупными по размеру. В их стенках содержится наибольшее количество вкусовых луковиц. В большинстве эти сосочки находятся на теле языка и в его задней части.
- Листовидные сосочки находятся по бокам и в задней части органа. Внешне они похожи на небольшие складки, и в эпителии этих сосочков содержатся вкусовые луковицы.
- Грибовидные сосочки расположены в средней части тела и на самой верхушке языка.

ГЛОТКА

Воронкообразный канал, выстланный слизистой оболочкой. Верхняя стенка глотки сращена с основанием черепа.

На границе между VI и VII шейными позвонками глотка, сужаясь, переходит в пищевод. Из полости рта через глотку в пищевод поступает пища. Кроме того, через нее проходит воздух, поступающий из полости носа и изо рта в гортань. В глотке происходит перекрест пищеварительного и дыхательного путей.



ПИЩЕВОД

Цилиндрическая мышечная трубка, длиной 22-30 см, соединяющая глотку с желудком.

Различают **три отдела**:

- ◉ шейную часть;
- ◉ грудную часть;

Пищевод лежит впереди позвоночного столба и на своем пути имеет **четыре изгиба**.

Просвет пищевода неодинаков, и на всем его протяжении (принято различать три сужения и два расширения).

Мышечные слои развиты неравномерно. Адвентициальная оболочка пищевода образована рыхлой соединительной тканью, содержащей незначительное количество эластических волокон.

При посредстве этой оболочки пищевод фиксируется к другим органам, залегающим вокруг него в заднем средостении.



Шейная часть начинается на уровне VI шейного позвонка и заканчивается на уровне II грудного позвонка.

Грудная часть пищевода наиболее длинная. Лежит в заднем средостении на передней поверхности VI—XI грудных позвонков.

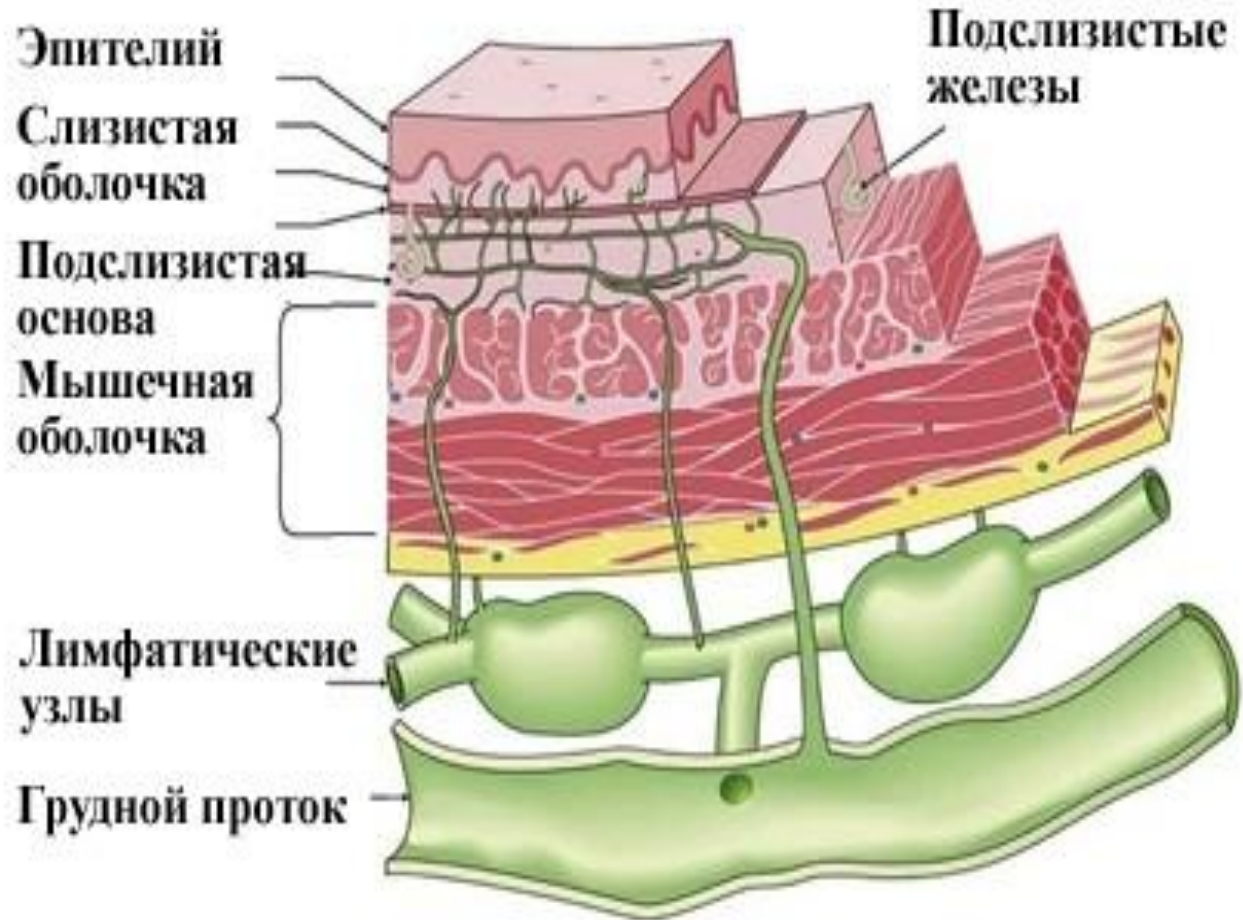
На уровне IV грудного позвонка дуга аорты перекидывается через пищевод спереди.

Впереди пищевода на уровне V грудного позвонка проходит левый бронх, справа до V грудного позвонка пищевод сопровождает грудной лимфатический проток.

Брюшная часть пищевода короткая (2 см) и соединяется с кардиальной частью желудка, где имеется пищеводно-кардиальный сфинктер.

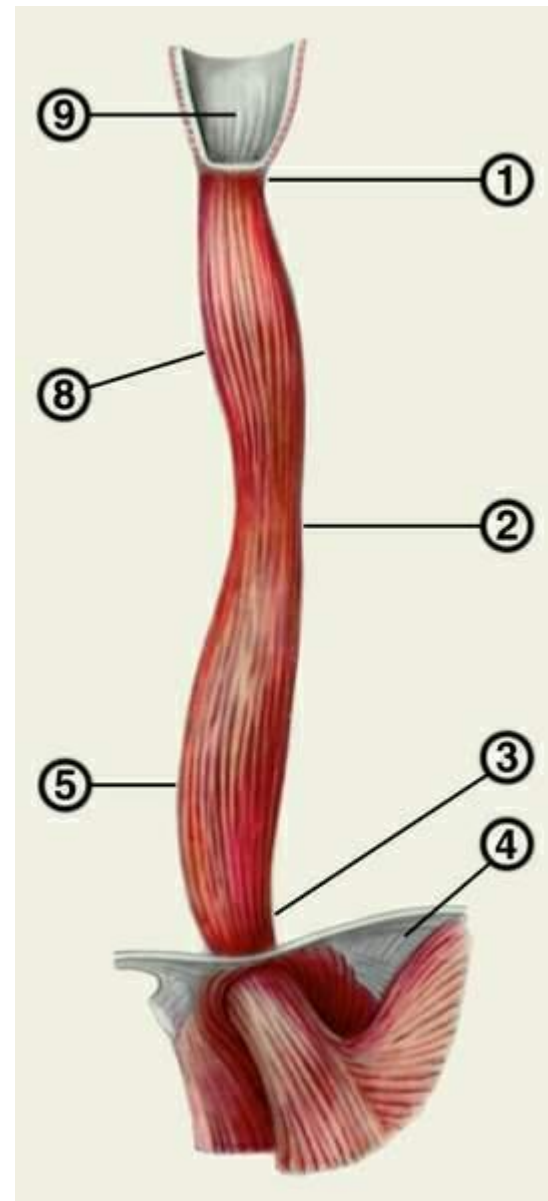
На поперечном разрезе пищевод представляет собой мышечно-слизистую трубку диаметром 2–2,5 см; при растяжении просвет увеличивается до 4–4,5 см.

Строение пищевода



Адвентиция – наружная соединительнотканная оболочка, в которой залегают нервные и венозные сплетения пищевода. Покрывает шейный и грудной отделы; брюшной отдел покрыт листком брюшины. Просвет пищевода неравномерный. Выделяют пять сужений:

- 1) у начала пищевода соответственно верхнему сфинктеру;
- 2) при пересечении пищевода с дугой аорты;
- 3) при пересечении с левым бронхом;
- 4) при прохождении пищевода через диафрагмальное отверстие;
- 5) пищеводно-кардиальное сужение, соответствующее нижнему сфинктеру. В других местах пищевод шире.



ЖЕЛУДОК

Мешкообразное расширение пищеварительного тракта, растяжимый орган, который располагается между пищеводом и двенадцатиперстной кишкой. С пищеводом он соединяется через кардиальное отверстие, а с двенадцатиперстной кишкой - через отверстие привратника.

Располагается в верхней левой (2/3) и правой (1/3) части брюшной полости;

Желудок состоит из нескольких **отделов**:

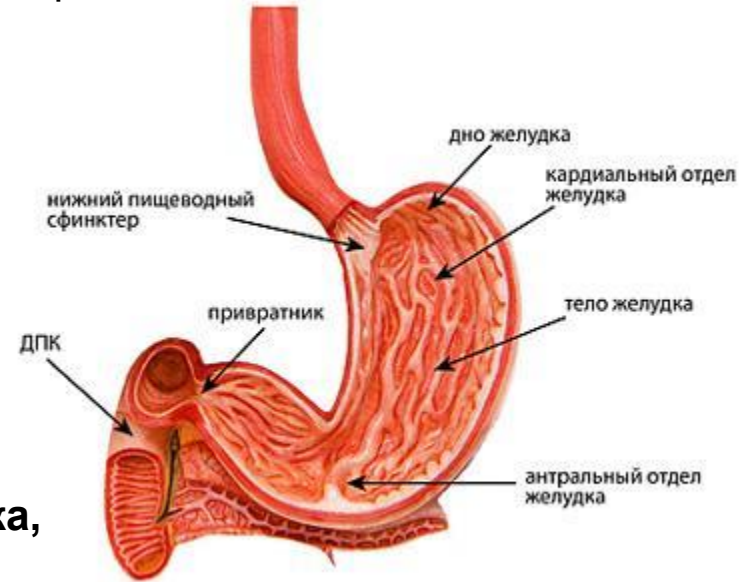
- входного, дна (свода)
- тела
- выходного

Верхний край желудка, образующий границу между передней и задней стенками, имеет дугообразную вогнутую форму;

он более короткий и образует **малую кривизну желудка**,

Нижний край, составляющий нижнюю границу между

стенками желудка более длинный, имеет выпуклую форму и образует **большую кривизну желудка**,



Стенка желудка состоит из трех оболочек:

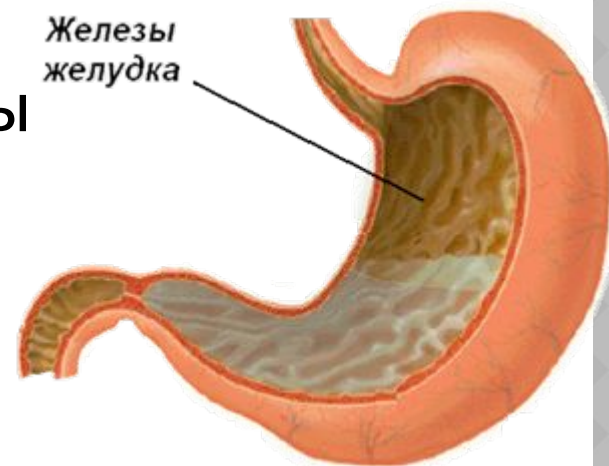
- слизистая оболочка с сильно развитой подслизистой основой;
- мышечная оболочка;
- серозная оболочка.



В слизистой желудка различают три вида желез:

1. кардиальные железы;
2. желудочные железы; они многочисленны (приблизительно 100 на 1 мм поверхности), расположены в области свода и тела желудка и содержат двоякого рода клетки: главные (выделяют пепсиноген) и обкладочные (выделяют соляную кислоту);
3. пилорические железы, состоят только из главных клеток.

Местами в слизистой разбросаны одиночные лимфатические фолликулы.



КИШЕЧНИК

Часть желудочно-кишечного тракта, начинающаяся от привратника желудка и заканчивающаяся заднепроходным отверстием. В кишечнике происходит переваривание и всасывание пищи.

Общая длина кишечника составляет около 4 м в состоянии тонического напряжения (при жизни), и около 6-8 м в атоническом состоянии (после смерти).

У новорожденного длина кишечника равняется 340-360 см, а в конце первого года она увеличивается на 50% и превышает рост ребенка в 6 раз.

При этом увеличение настолько интенсивно, что с 5-месячного до 5-летнего возраста длина

кишечника возрастает в 7-8 раз, в то время как длина его у взрослого превышает рост лишь в 5,5 раз.

Анатомически в кишечнике выделяют:

- тонкую кишку
- толстую кишку



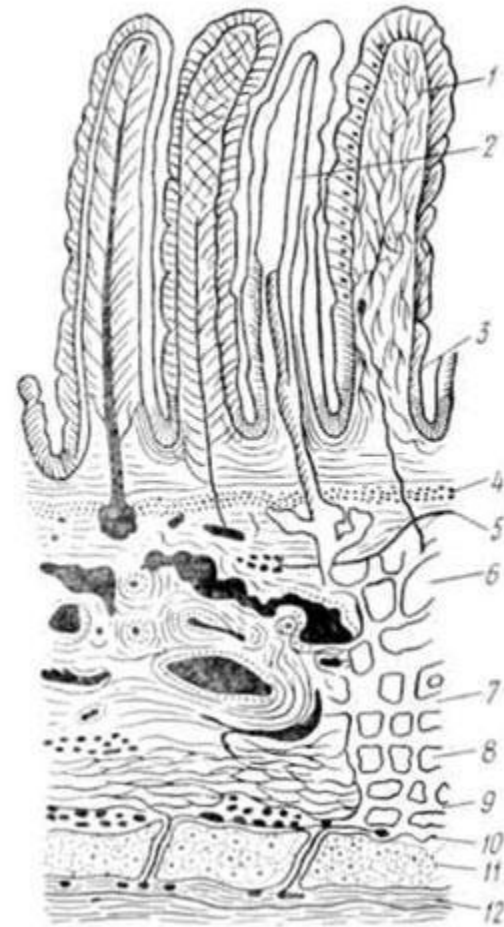
ТОНКАЯ КИШКА

Тонкая кишка - это отдел пищеварительной системы человека, расположенный между желудком и толстой кишкой.

В тонкой кишке в основном и происходит процесс пищеварения.

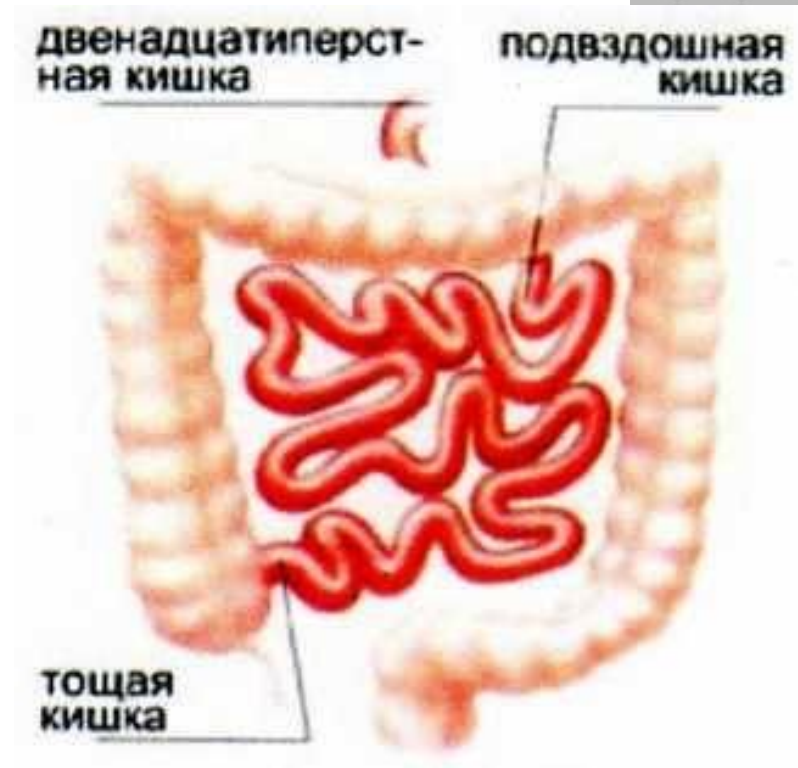
Структурной единицей тонкого кишечника является **ворсинка** (это пальцевидное выпячивание слизистой, высотой около 1 см, в ворсинку входит маленькая артерия, а выходит вена).

В центре ее находится слепо заканчивающийся лимфатический сосуд)



В тонкой кишке
выделяют следующие
подотделы:

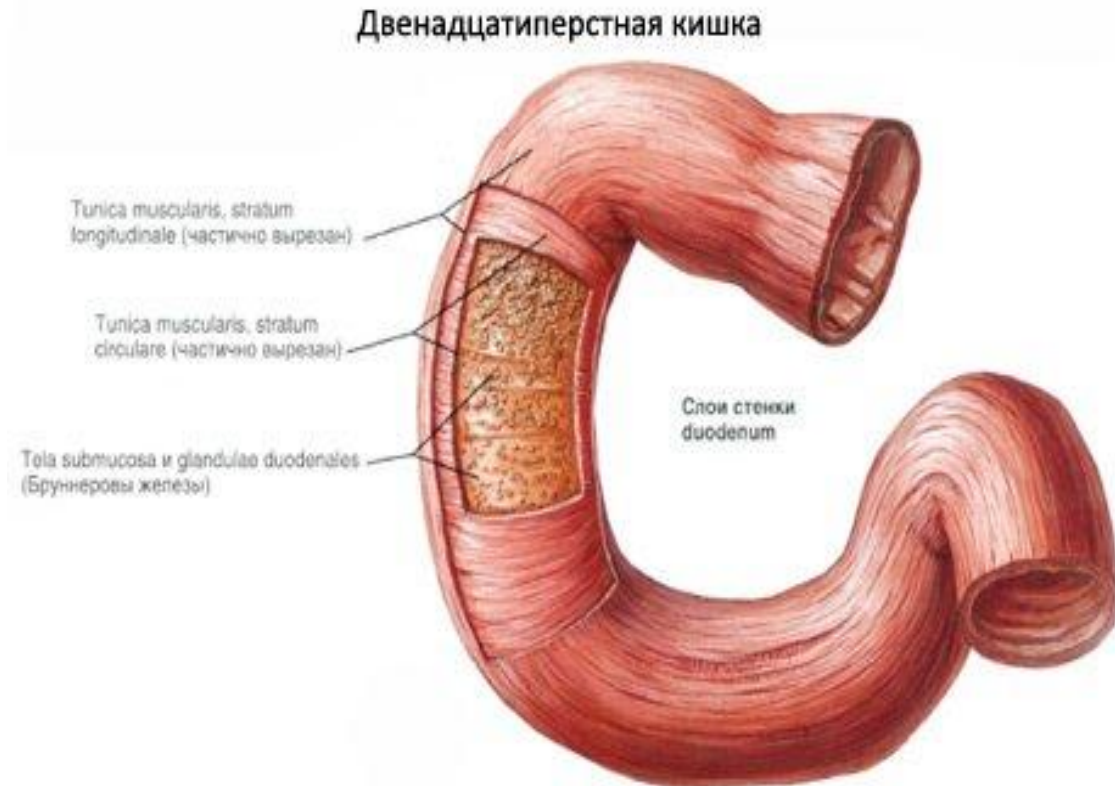
- ⦿ двенадцатиперстная
кишка ;
- ⦿ тощая кишка;
- ⦿ подвздошная кишка.



Двенадцатиперстная кишка, образует как бы подкову или неполное кольцо, охватывающее сверху, справа и снизу головку и отчасти тело поджелудочной железы.

Отделы двенадцатиперстной кишки:

- верхняя часть,
- нисходящая часть,
- горизонтальная (нижняя) часть, которая переходит в восходящую часть



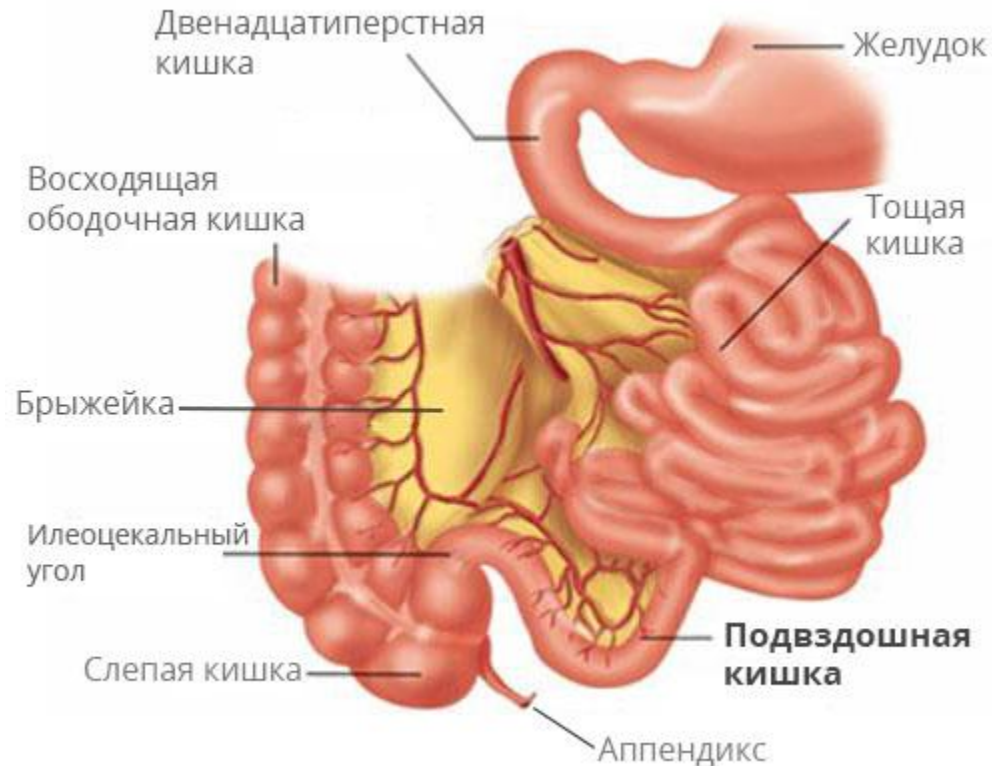
ТОЩАЯ КИШКА

Это средний отдел тонкой кишки, находящийся между двенадцатиперстной и подвздошной кишками. Название происходит от того, что анатомы при препарировании трупа находили её пустой.

Тощая кишка располагается в левой верхней части брюшной полости и со всех сторон покрыта брюшиной. Тощая кишка, в отличие от двенадцатиперстной, имеет хорошо выраженную брыжейку и вместе с подвздошной кишкой рассматривается как брыжеечная часть тонкой кишки. Выраженная анатомическая структура, разделяющая тощую и подвздошную кишки отсутствует.

ПОДВЗДОШНАЯ КИШКА

Это нижний отдел тонкой кишки, идущий после тощей и перед верхним отделом толстой кишки (слепой кишкой), отделяемой от последней илеоцикальным клапаном (баугиниевой заслонкой). Подвздошная кишка располагается в правой нижней части брюшной полости в области правой подвздошной ямки и впадает в слепую кишку.

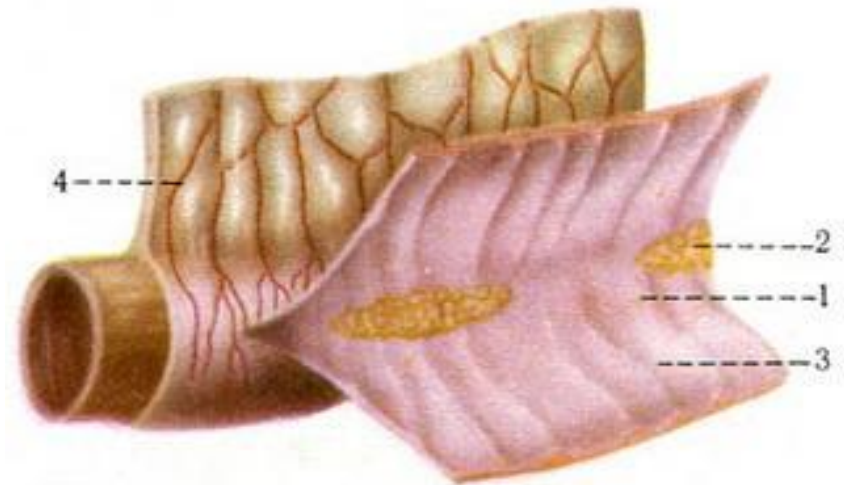


Диаметр подвздошной кишки 2–2,5 см.

Конечная часть подвздошной кишки, длиной 10–12 см, приращена к задней брюшной стенке.

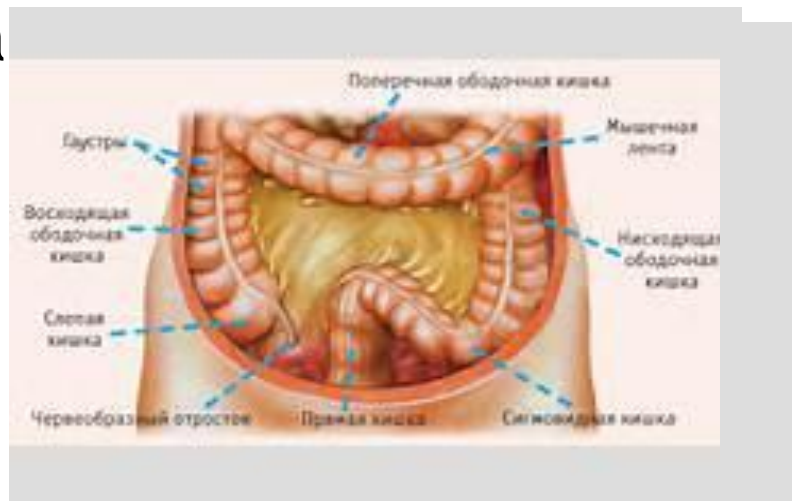
Отличие подвздошной кишки от тощей:

- 1) диаметр тощей кишки больше, чем подвздошной;
- 2) стенка тощей кишки толще, имеет больше складок в слизистой оболочке и ворсинки;
- 3) тощая кишка обильно снабжается кровью, поэтому имеет розовый оттенок;
- 4) объединенные лимфатические фолликулы в тощей кишке отсутствуют; единичные и объединенные лимфатические фолликулы, лучше развиты в подвздошной кишке.



ТОЛСТАЯ КИШКА

Это нижняя, конечная часть пищеварительного тракта у человека, в которой происходит в основном всасывание воды и формирование каловых масс. Толстая кишка названа толстой за то, что ее стенки толще стенок тонкой кишки - за счет большей толщины мышечного и соединительнотканного слоев, а также за то, что диаметр ее внутреннего просвета, или полости, также больше диаметра внутреннего просвета тонкого кишечника



В толстой кишке выделяют следующие подотделы:

1. слепая кишка с червеобразным отростком;

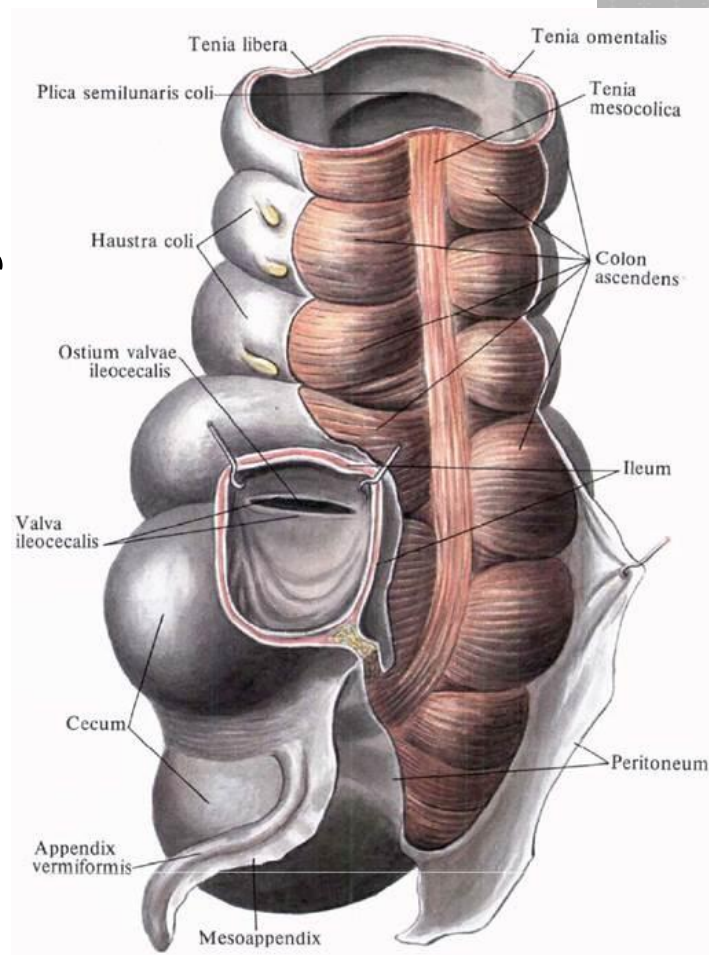
2. ободочная кишка с ее подотделами:

- восходящая ободочная кишка
- поперечноободочная кишка
- нисходящая ободочная кишка
- сигмовидная кишка

3. прямая кишка, с широкой частью - ампулой прямой кишки и конечной сужающейся частью - заднепроходным каналом, которая заканчивается анусом



Слепая кишка. Это начальный участок толстой кишки, по форме является слепым мешком, расположенным ниже места впадения подвздошной кишки. От заднемедиальной ее стенки, отходит червеобразный отросток. Отросток имеет собственную брыжейку, соединяющую его со стенкой слепой кишки и концевым (терминальным) отделом подвздошной.

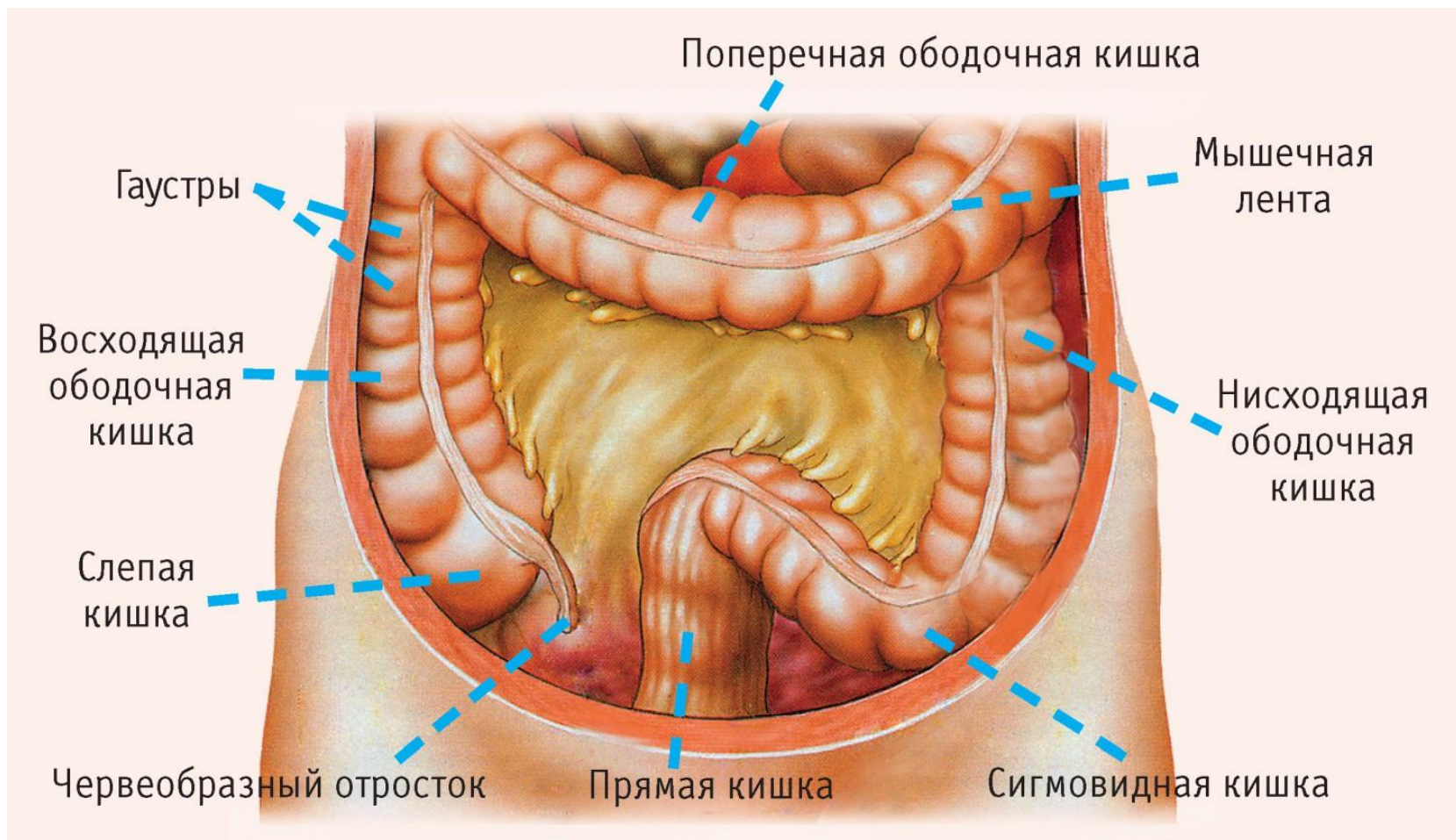


ОБОДОЧНАЯ КИШКА

Восходящая ободочная кишка, является частью толстой кишки, начинающейся от места впадения в нее подвздошной кишки, и представляет продолжение слепой.

Поперечная ободочная кишка, начинается в правой подреберной области на уровне Хреберного хряща идет в несколько косом направлении справа налево и вверх в левую подреберную область; здесь на уровне IX реберного хряща или восьмого межреберья она переходит в нисходящую ободочную кишку.

Сигмовидная ободочная кишка, представляет брыжеечную часть толстой кишки, следующую за нисходящей ободочной кишкой. Расположена в левой подвздошной ямке, в полости малого таза переходит в прямую кишку.



Прямая кишка.

Представляет концевой отдел толстой кишки и пищеварительного тракта . Находится в полости малого таза, располагаясь на задней его стенке, образованной крестцом, копчиком и задним отделом мышц тазового дна.

Прямая кишка состоит из двух частей:

- **тазовой промежностной**

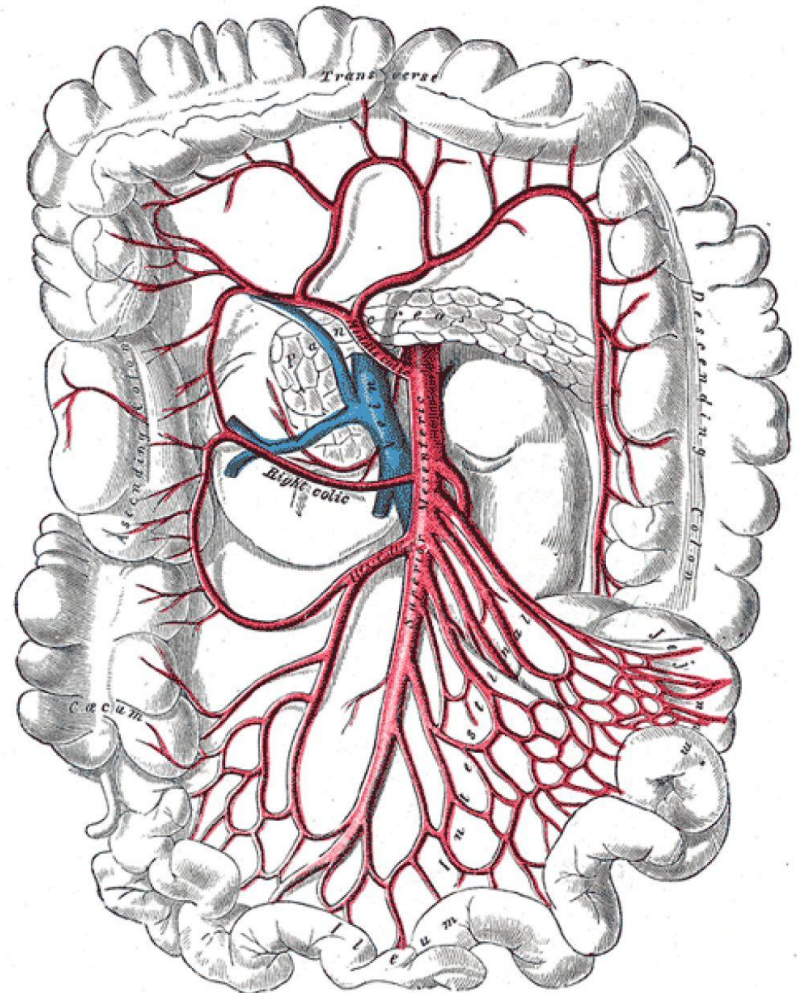
Мышечная оболочка, прямой кишки состоит из двух слоев:

- **наружного, продольного и внутреннего, кругового,**

Вокруг заднего прохода в подкожной клетчатке расположена мышца – наружный сфинктер заднего прохода.

Слизистая оболочка, прямой кишки покрыта эпителием; содержит кишечные железы (крипты), но лишена ворсинок.

В подслизистой основе, расположены одиночные лимфатические фолликулы. Кожа заднего прохода выстлана пигментированным многослойным плоским ороговевающим эпителием с выраженными сосочками. В коже имеются сальные и клубковидные заднепроходные железы.



СПАСИБО ЗА ВНИМАНИЕ