

# Презентация на тему «ПЧЁЛЫ»



Выполнила:  
Ученица 7 «В»  
класса  
Кажаева Виктория



# пчёлы



Пчёлы - общественные  
насекомые,  
Живущие семьями



В частности , общественные пчелы совместно осуществляют поиск пищи, воды, жилья при необходимости , совместно защищаются от врагов. В улье пчелы совместно строят соты, ухаживают за потомством, маткой.



# Пчелиная семья



**А)** Матка - пчелиная самка, не участвующая в процессе производства меда, выполняющая функцию размножения. В семье находится в единственном числе.

**Б)** Трутни - пчелиные самцы. Выполняют исключительно функцию оплодотворения матки. После выполнения этой функции трутни изгоняются из улья и погибают от голода.

**В)** Рабочие пчёлы - основная масса



# Как молодая пчела становится маткой?



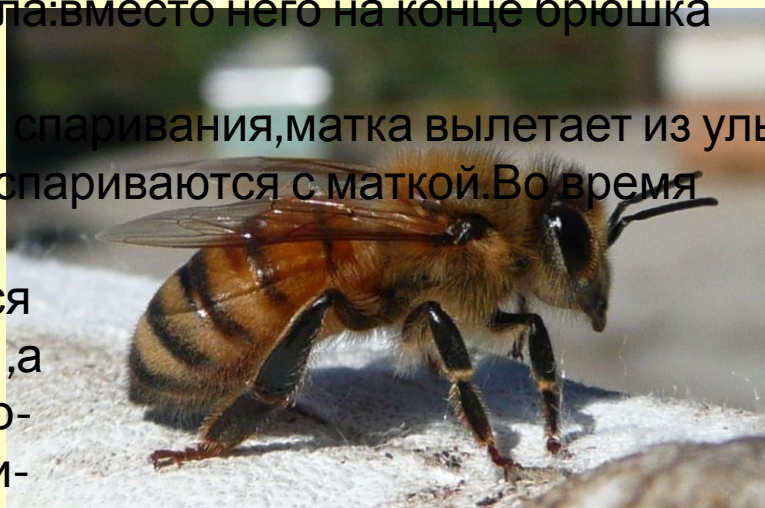
У рабочих пчел (пчёл-кормилиц), которые ухаживают за развивающимися в ячейках личинками, на голове имеется особая железа, вырабатывающая **Маточное молочко**-густую, похожую на кисель массу, состоящую из воды, белков, сахаров, жиров, витаминов и других полезных веществ. Личинки рабочих пчёл и трутней получают маточное молочко только в первые 3 дня жизни, а затем начинают питаться **пергой**-смесью пыльцы и меда. Личинки пчелиных маток кормятся маточным молочком весь период развития. Поскольку маточное молочко очень питательно, личинки маток примерно в 3 раза крупнее личинок рабочих пчёл и живут они гораздо более в просторных ячейках (маточках). Если в улье одновременно по-





# Долго ли живут трутни?

Самцов домашних(медоносных) пчёл-трутней-увидеть можно нечасто. Пчелиная семья состоит из одной матки, которая откладывает яйца, многих тысяч бесплодных рабочих самок и небольшого количества трутней, чьё единственное предназначение-оплодотворение матки. Трутни больше рабочих пчёл, имеют крупные глаза и более длинные усики (антенны), но лишены жала: вместо него на конце брюшка находится половой орган. Когда приходит время спаривания, матка вылетает из улья в целой компании трутней. Несколько из них спариваются с маткой. Во время спаривания половой орган самца выворачивается. Семенная жидкость попадает в тело матки, а сам трутень мгновенно погибает. Трутней, которые не спарились с маткой и остались живыми рабочие пчёлы изгоняют из улья. ЛИ – ЧИНКИ трутней, как у рабочих пчёл, развиваются в восковых ячейках сотов. Но трутневые



# Жизнь пчёл



1. Медоносные пчёлы живут большими семьями  
2. Получая для себя необходимую пищу из цветков, они в обмен на это дают жизнь растениям, производя их перекрёстное опыление.

3. Матка развивается за 16 суток, рабочая пчела – превращением: яйцо – личинка – куколка – имаго. Матки откладывают яйца при – а трутни – за 24 дня после яйцеклетки. Развитие мерно в течении 8 месяцев в году - с февраля по сентябрь. Наибольшее число яиц матка кладёт в мае – июле. Отложенные яйца в ячейки имеют белый цвет и длину

1,5 мм. Их хорошо видно невооруженным глазом.

4. Пчёлы постоянно ощущают присутствие матки. живут матки до 5 лет.

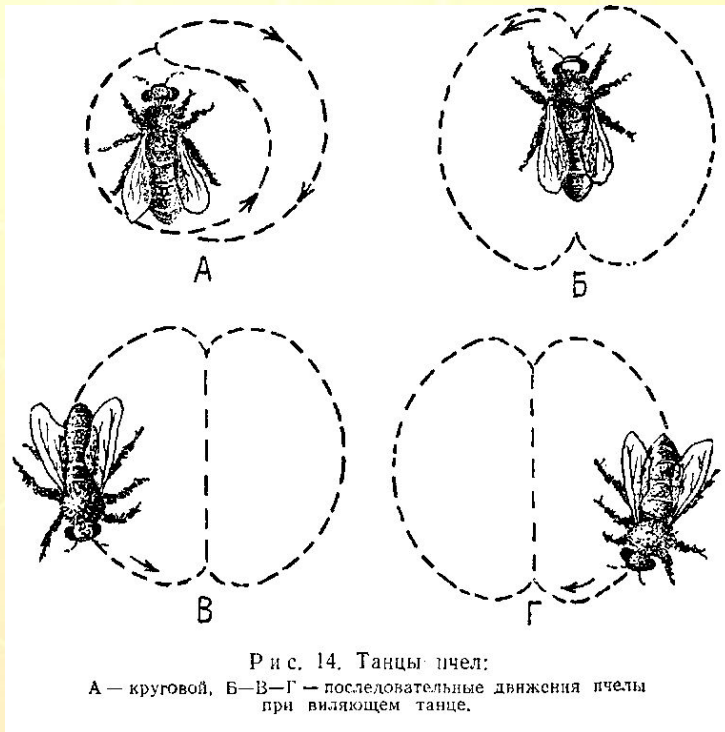
5. Среди пчёл очень легко обнаружить трутней.

6. Рабочие пчёлы – производители пчеловодной продукции. С возрастом рабочая пчела меняет свою профессию: она поочерёдно выполняет функции уборщицы

Кормилицы старших личинок, кормилицы матки и моло-



# Как пчёлы понимают друг друга?



Оказывается, пчёлы сообщают друг другу, куда необходимо лететь за нектаром. В улье существуют пчёлы – разведчицы, которые разыскивают цветочные луга. После этого пчела возвращается в улей и сообщает остальным пчёлам, куда надо лететь.

Общение

пчёл осуществляется при помощи «танцев»

В

танцах могут быть и сложные повороты, и «восьмёрки». Наклоном тела к оси

восьмёрки

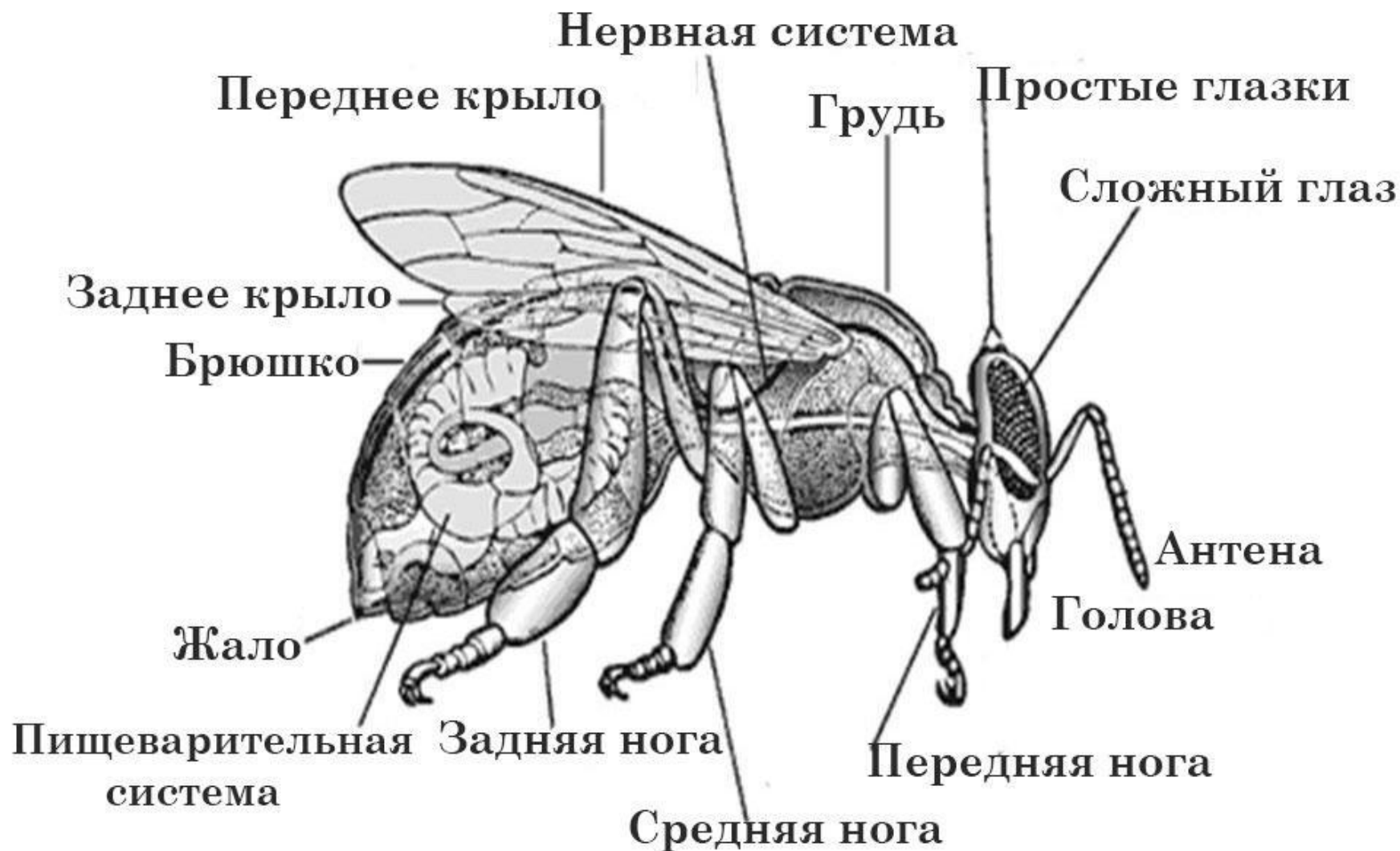
пчела сообщает о направлении, в котором нужно лететь. Некоторые учёные считают, что

круговые движения пчёл означают, что цветы

находятся неподалёку от улья, а виляющие движения – что лететь придётся довольно



# Строение пчелы



# Мёд



Для того , чтобы произвести мёд , пчела должна собрать цветочный нектар. Для выработки 100 граммов мёда пчела облетает приблизительно миллион цветов . У насекомого есть специальный хоботок , которым она собирает капельки нектара. Нектар пчела переносит в специальном органе, который

называется медоносником. Пчела переносит нектар из улья. В среднем за один вылет пчела переносит медоносником. Одна пчелиная семья заготавливает за лето до 150 кг мёда нектара , пчеле Зимой пчёлы не спят , поэтому на зиму им необходимо запасаться до 150 тысяч вы достаточное количество пищи.



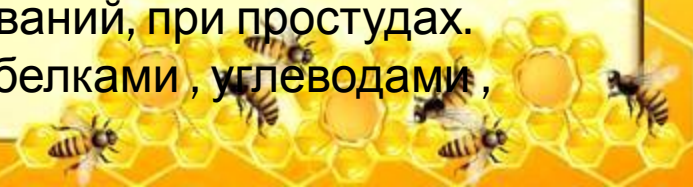
# Значение мёда



1. Пчёлы , дают питательный и целебный мёд , а также воск , идущий на различные технические цели.

2. Мёд- это долголетие. Применяется при лечении заболеваний кровеносной системы, сердечнососудистой системы, кожных заболеваний, при простудах.

3. Мёд обогащает организм человека витаминами, белками, углеводами, ферментами, повышает его тонус.





## Это интересно

Сладкий мёд привлекает, немало лакомок, и поэтому хищные насекомые вроде муравьёв, ос, частенько пытаются проникнуть в улей. Если пчёлы заметят захватчика, они закусуют его до смерти.

Крупные вражеские трупики, которые невозможно убрать из улья, пчёлы бальзамируют с помощью пчелиного клея – прополиса, чтобы избежать гниения.

У пчёл развита гиперчувствительность к наличию сахара. Они более разборчивы, чем люди. Их не одурачить заменителями сахара

Каждая пчела имеет 5 глаз. По бокам головы располагаются 2 больших подвижных фасеточных глаза, которые обеспечивают пчеле круговой обзор. На лбу находятся ещё 3 маленьких простых глазика, они различают только свет и темноту.

В природе существуют пчёлы – кукушки. Они откладывают свои яйца в гнезде других пчёл, предоставляя выращивать их ничего не подозревающим хозяевам. Пчелы – кукушки – одиночный вид, который не строит ульев и не собирает пыльцу.

# Болезни пчёл.



На пасеках ,где не уделяются должного внимания вопросам профилактики и оздоровления пчелиных семей, многие болезни приносят большие убытки. Иногда от болезней погибают целые пасеки.

Варроатоз – болезнь взрослых особей и расплода. Возникает в пчелиных семьях с заносом в ульи клещей Варроа Якобсони , что чаще всего происходит при кочёвках пчёл, завозе пчелиных семей и маток из других хозяйств , залёте на пасеку чужих роев, пчелином воровстве и т.д



# Продолжительность Жизни пчёл.



Из домашних Пчёл матка живёт 3 года ,  
максимально – 5 лет

А вот рабочая пчела летом живёт 40 дней, а  
зимой  
9 месяцев

Сейчас в мире насчитывается около 20 тысяч  
видов  
Пчёл.

