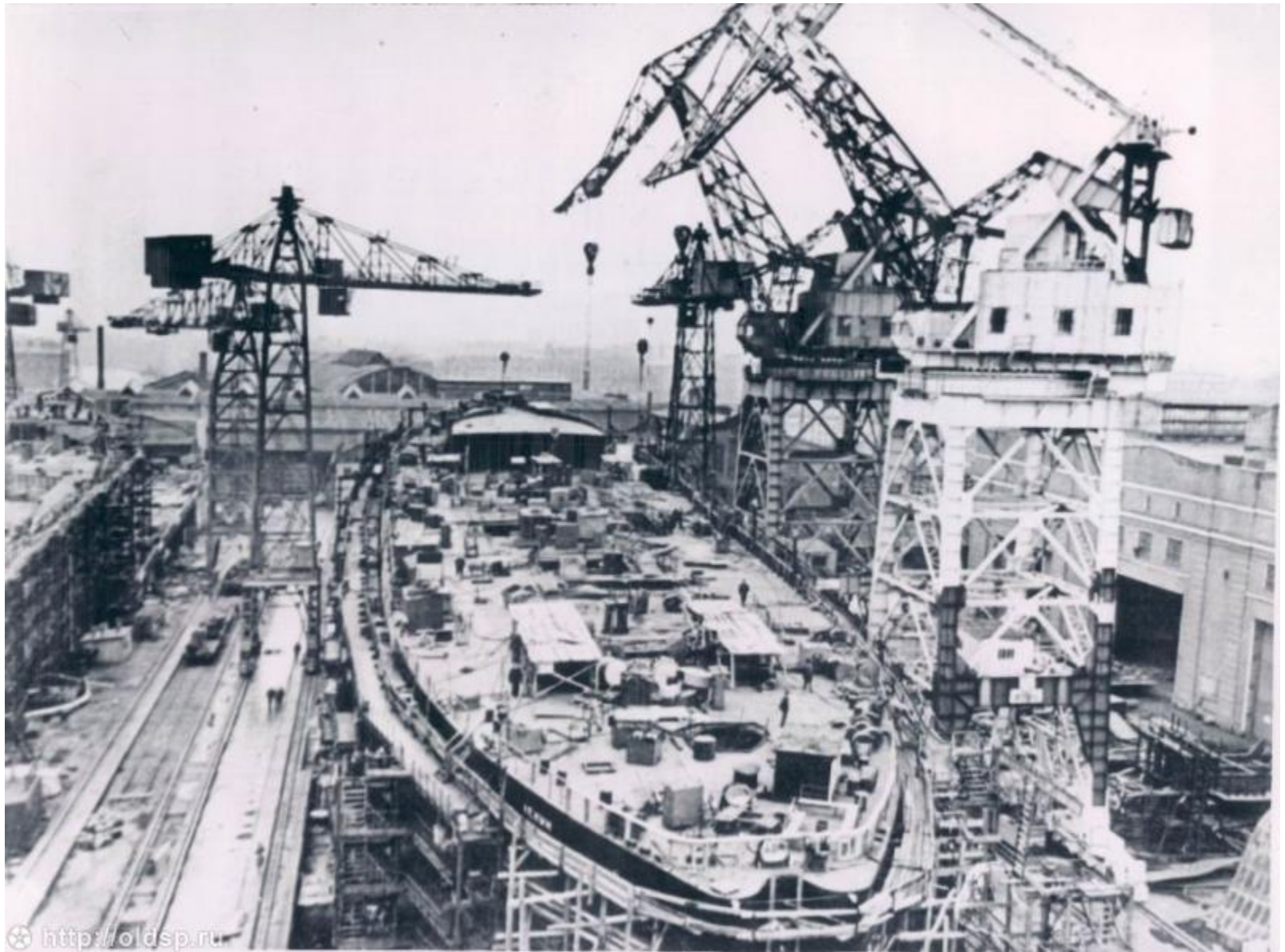


Атомный ледокол “Ленин”.



Строительство атомного ледокола. Адмиралтейские верфи.





Атомный ледокол во льдах Арктики.



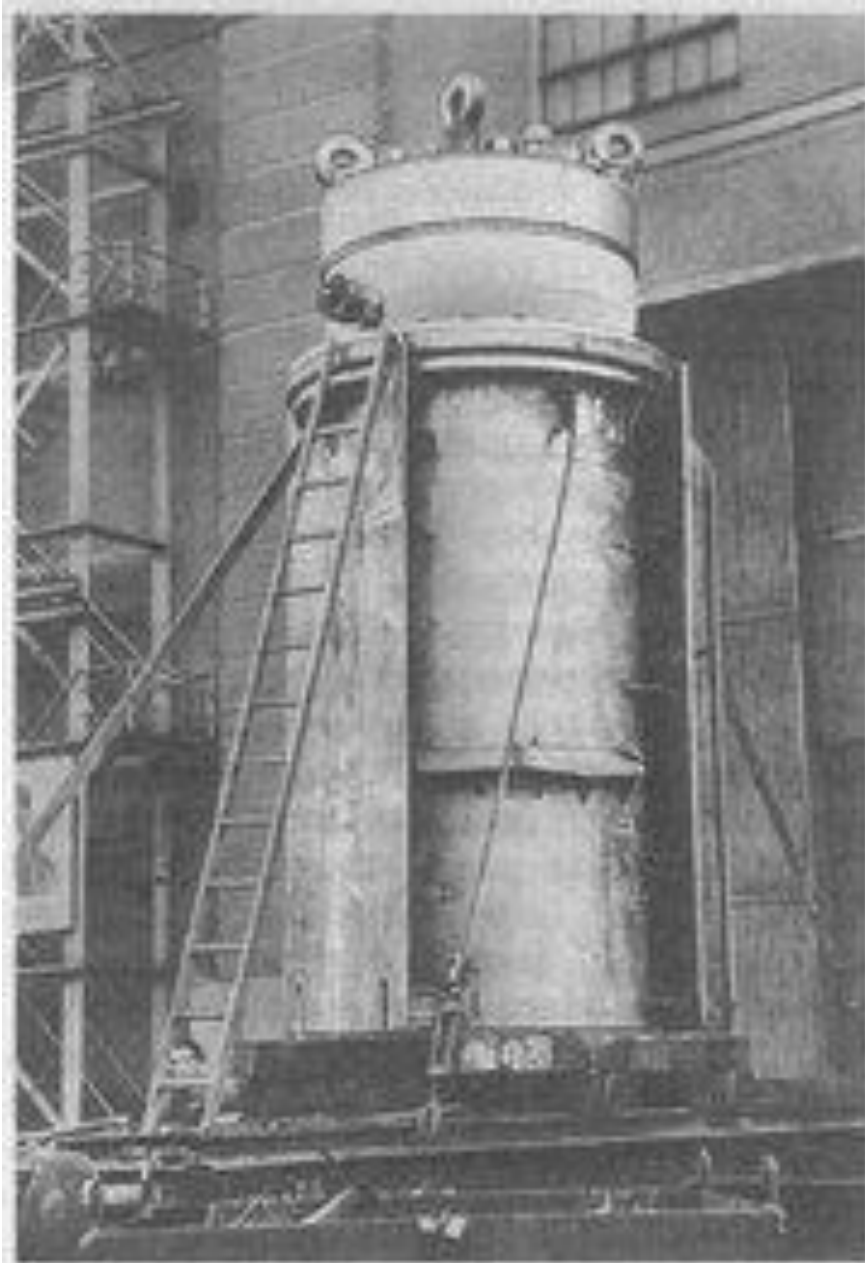
Основные характеристики.

- D=16 тыс. т.
- Длина 134 м.
- Ширина 28 м.
- Высота 16 м.
- СЭУ 2 атомных реактора и 4 турбины
- Мощность 32,4 МВт , 44 тыс. л.с
- Скорость 18 узлов

Описание судна.

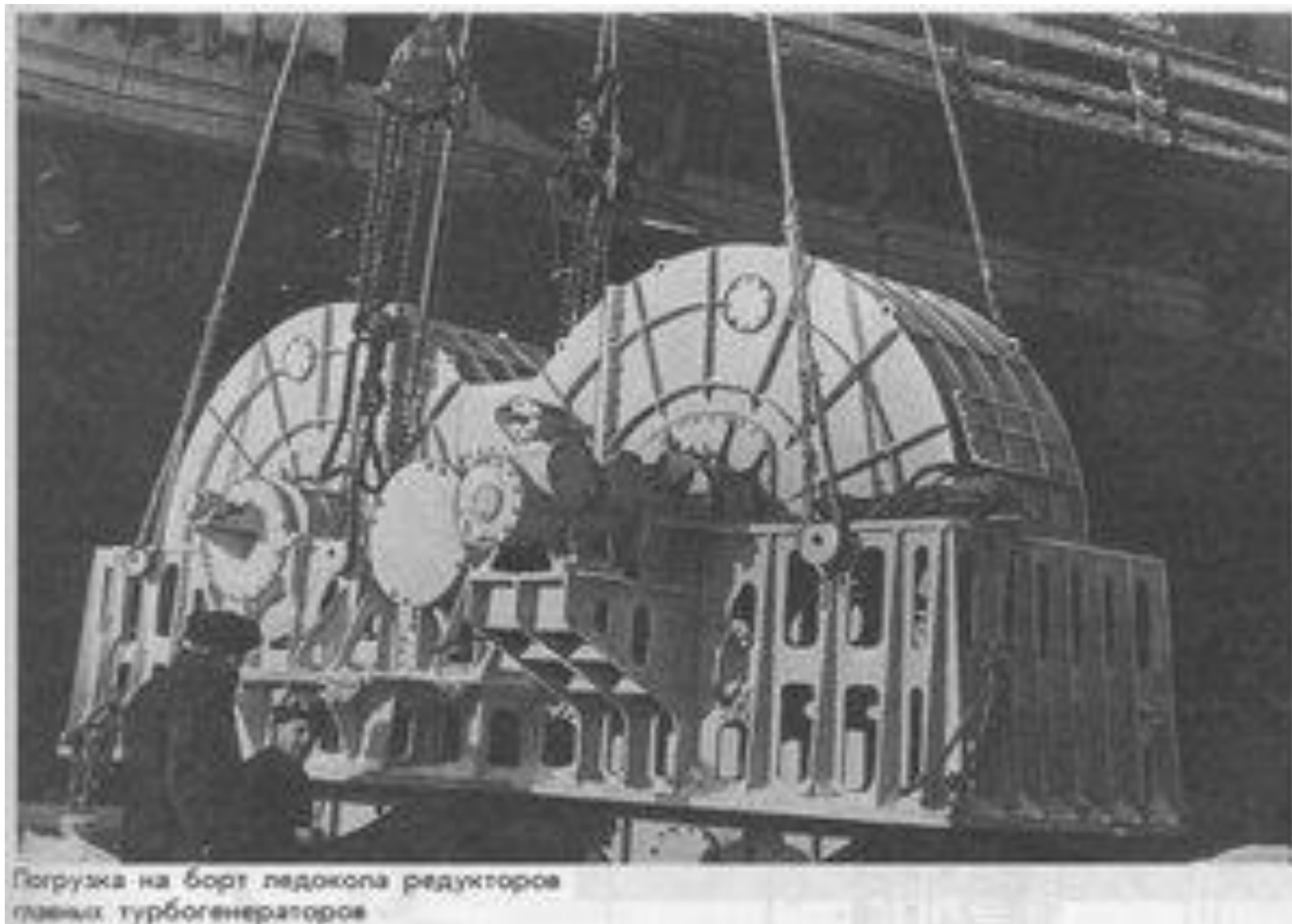


Один из реакторов АППУ
(атомная
Паропроизводящая установка).



Один из реакторов АППУ перед установкой
на судно

Погрузка на борт ледокола редукторов главных турбогенераторов.



Погрузка на борт ледокола редукторов главных турбогенераторов



Он стал первым отечественным судном-памятником с ядерной энергетической установкой.

