



1С:Предприятие

1С:Бухгалтерия. Лекции



Лекция 1

Основные сведения

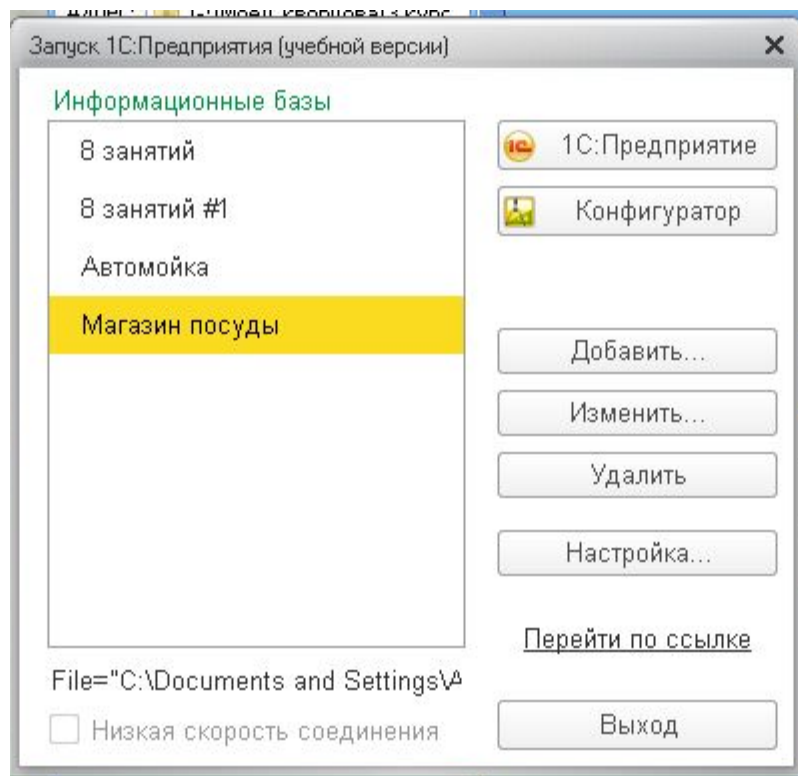
Что такое 1С:предприятие

- Платформа 1С:Предприятие - это *программа*, которая является основой для разработки и функционирования прикладных *конфигураций*
- *Платформу* можно сравнить с операционной системой, под управлением которой выполняются *прикладные программы*.
- Другое сравнение из компьютерного мира - это *среда разработки* программы и разрабатываемая *программа*, которая не может существовать без этой среды.

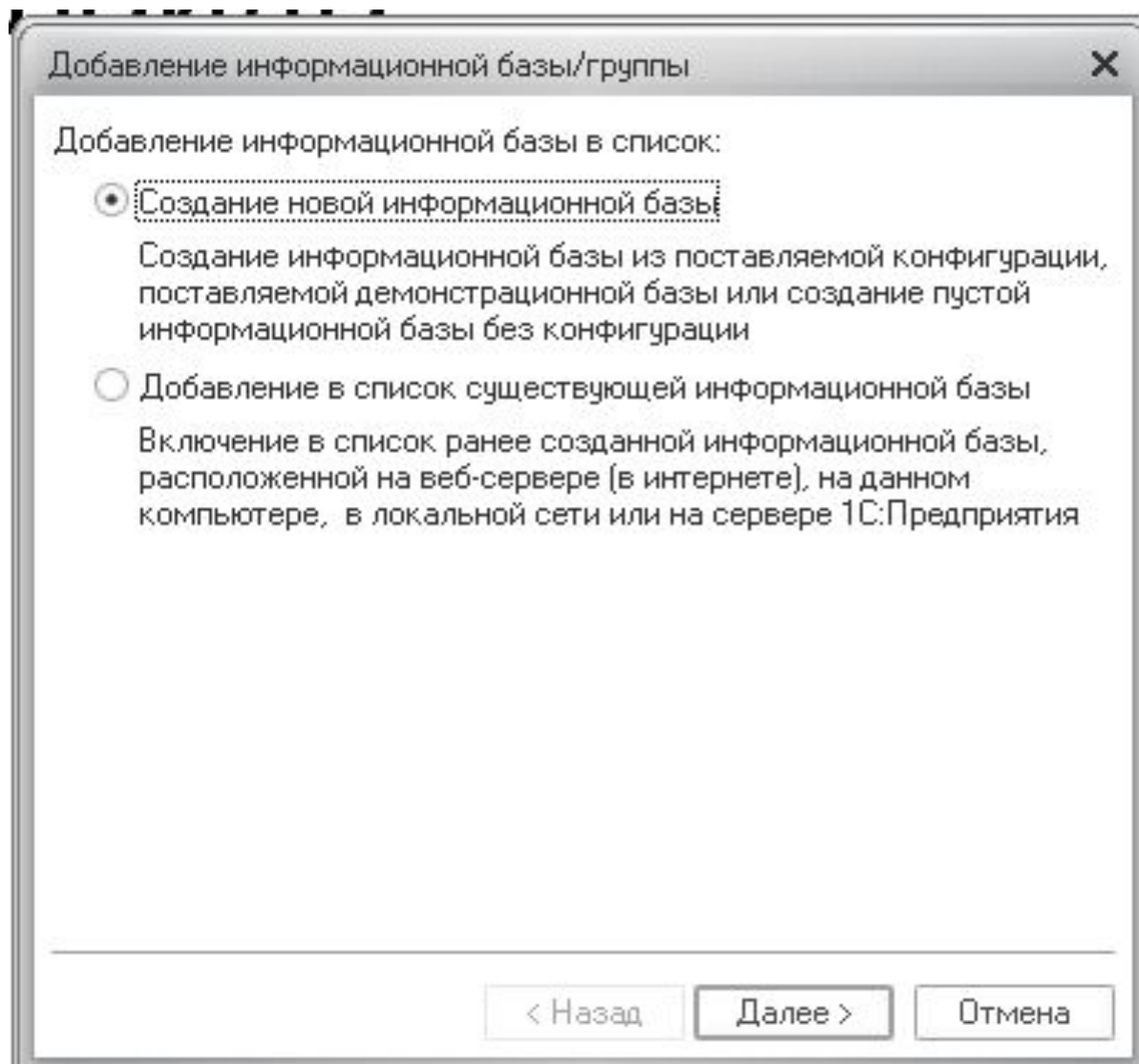
Режимы работы с платформой

- 1С может работать в двух режимах:
 - Режим пользователя 1С:
Предприятие
 - Режим разработчика
Конфигуратор

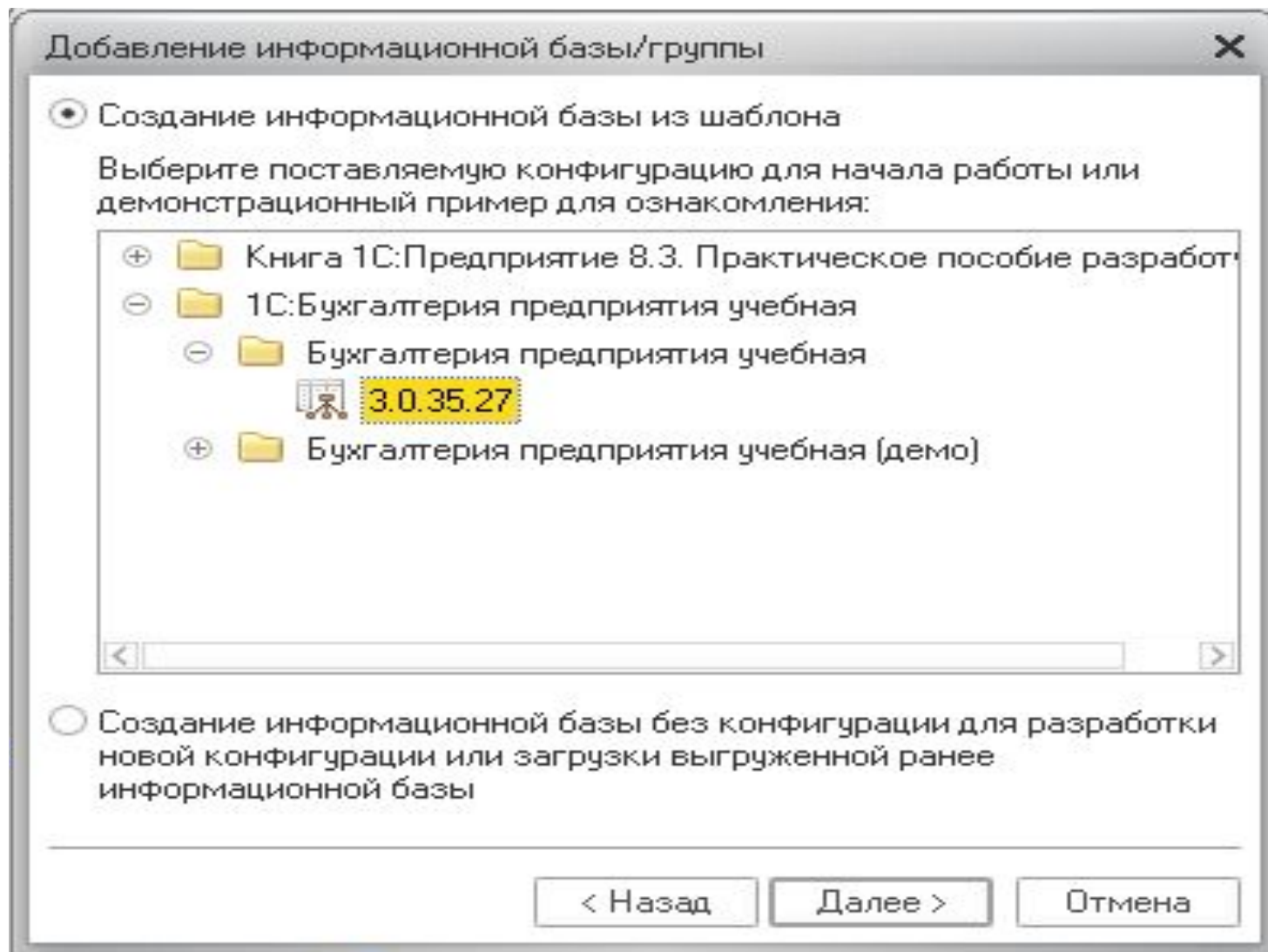
Запуск программы



Добавление новой базы



Добавление новой базы



Добавление новой базы

Добавление информационной базы/группы X

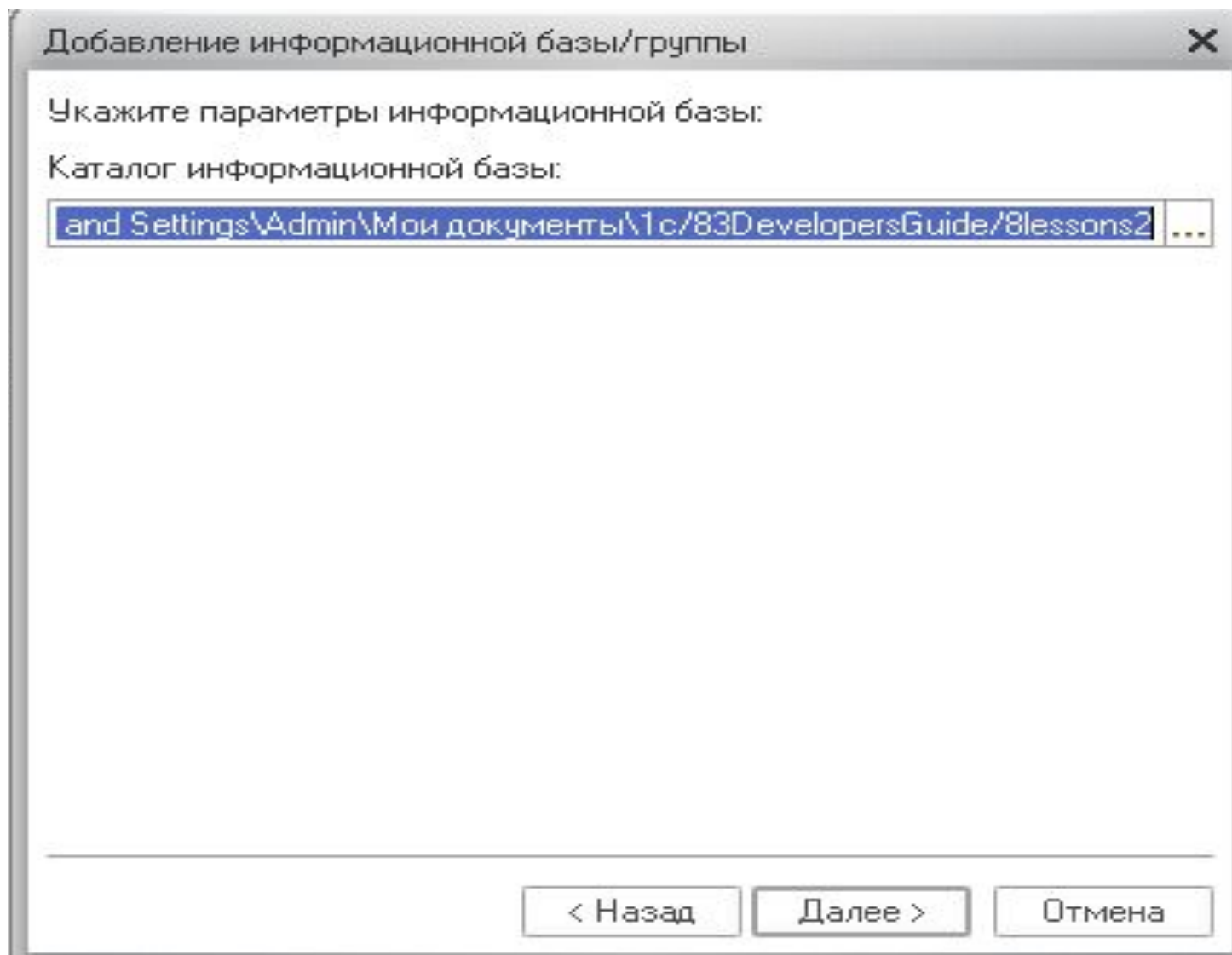
Укажите наименование информационной базы:

Выберите тип расположения информационной базы:

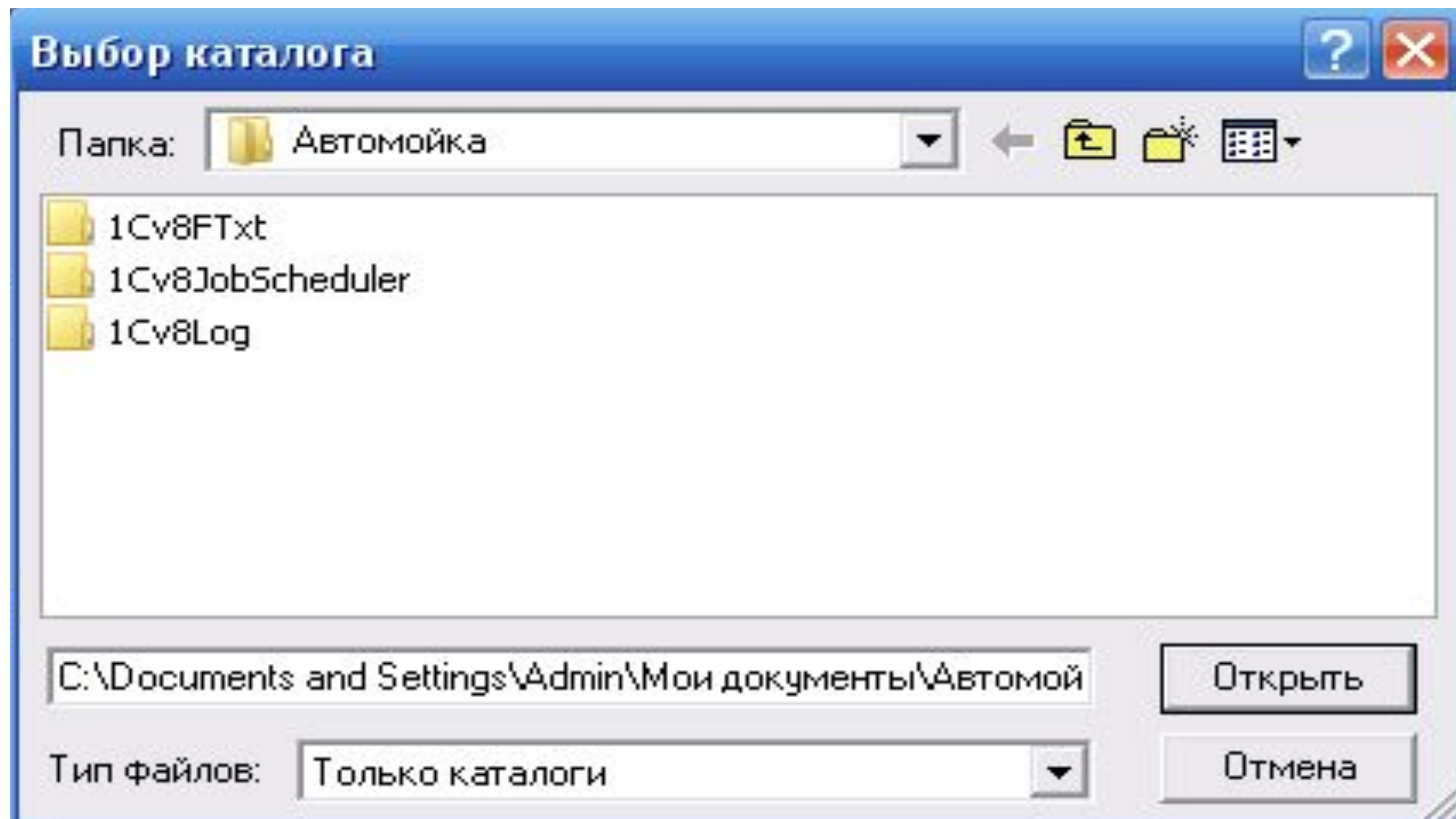
На данном компьютере или на компьютере в локальной сети

На сервере 1С:Предприятия

Добавление новой базы



Добавление новой базы



Добавление новой базы

Добавление информационной базы/группы

Укажите параметры запуска:

Вариант аутентификации (определения пользователя):

- Выбирать автоматически
- Запрашивать имя и пароль

Скорость соединения: Обычная

Дополнительные параметры запуска:

Основной режим запуска:

- Выбирать автоматически
- Тонкий клиент
- Веб-клиент
- Толстый клиент

Версия 1С:Предприятия:

< Назад Готово Отмена

Открытие новой базы

The image displays the 1C:Enterprise software interface. On the left, a window titled 'Запуск 1С:Предприятия (учебной версии)' is open, showing a list of databases under 'Информационные базы'. The 'Бухгалтерия предприятия ...' database is selected. Below the list are buttons for 'Добавить...', 'Изменить...', 'Удалить', and 'Настройка...'. At the bottom of this window, the file path 'File="C:\Documents and Settings\A...' is visible, along with a checkbox for 'Низкая скорость соединения' and a 'Выход' button.

The main window is titled 'Бухгалтерия предприятия (учебная), редак... (1С:Предприятие, учебная версия)'. It shows the 'Начальная страница' (Home page) with a navigation menu on the left containing items like 'Главное', 'Руководителю', 'Банк и касса', 'Продажи', 'Покупки', 'Склад', 'Производство', 'ОС и НМА', 'Зарплата и кадры', 'Операции', 'Отчеты', 'Справочники', and 'Администрирование'. A prominent yellow banner in the center reads 'Заполнить реквизиты организации'. On the right side, there is a section for 'Информация и поддер...' with a search bar and several links: 'Руководство по ведению учета', 'ИТС. Методическая информации', '1С:Лекторий', 'ВУН.RU', 'Бухгалтерский форум на ВУН.R', 'Мониторинг изменений законод:', 'Новости фирмы 1С', and 'Отвечает аудитор'.

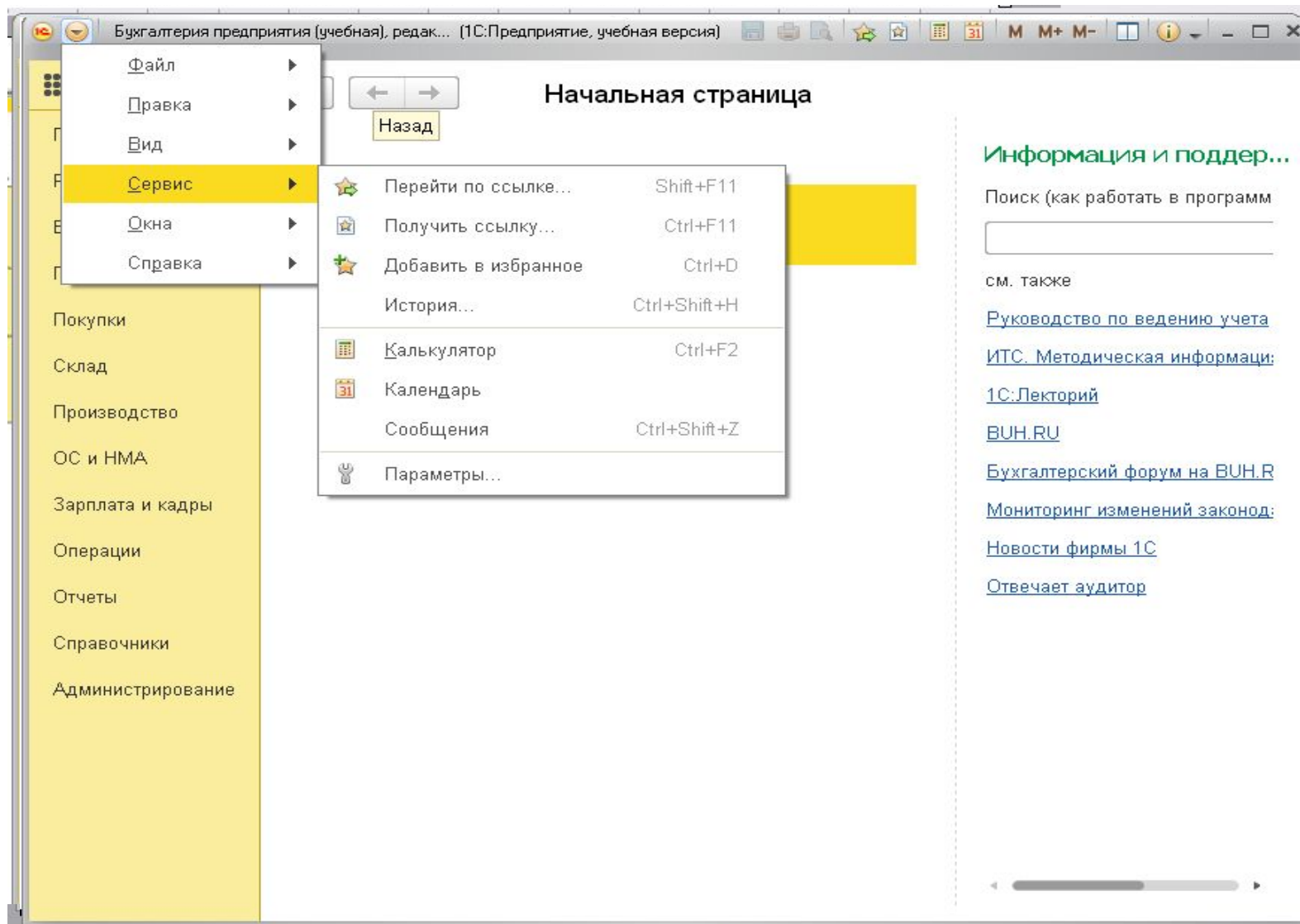
At the bottom left, there is a promotional banner for 'Бухгалтерия предприятия' featuring a vase of red roses and binders. The text on the banner includes '1С:ПРЕДПРИЯТИЕ 8.3' and '© ООО «1С», 1996–2016'.



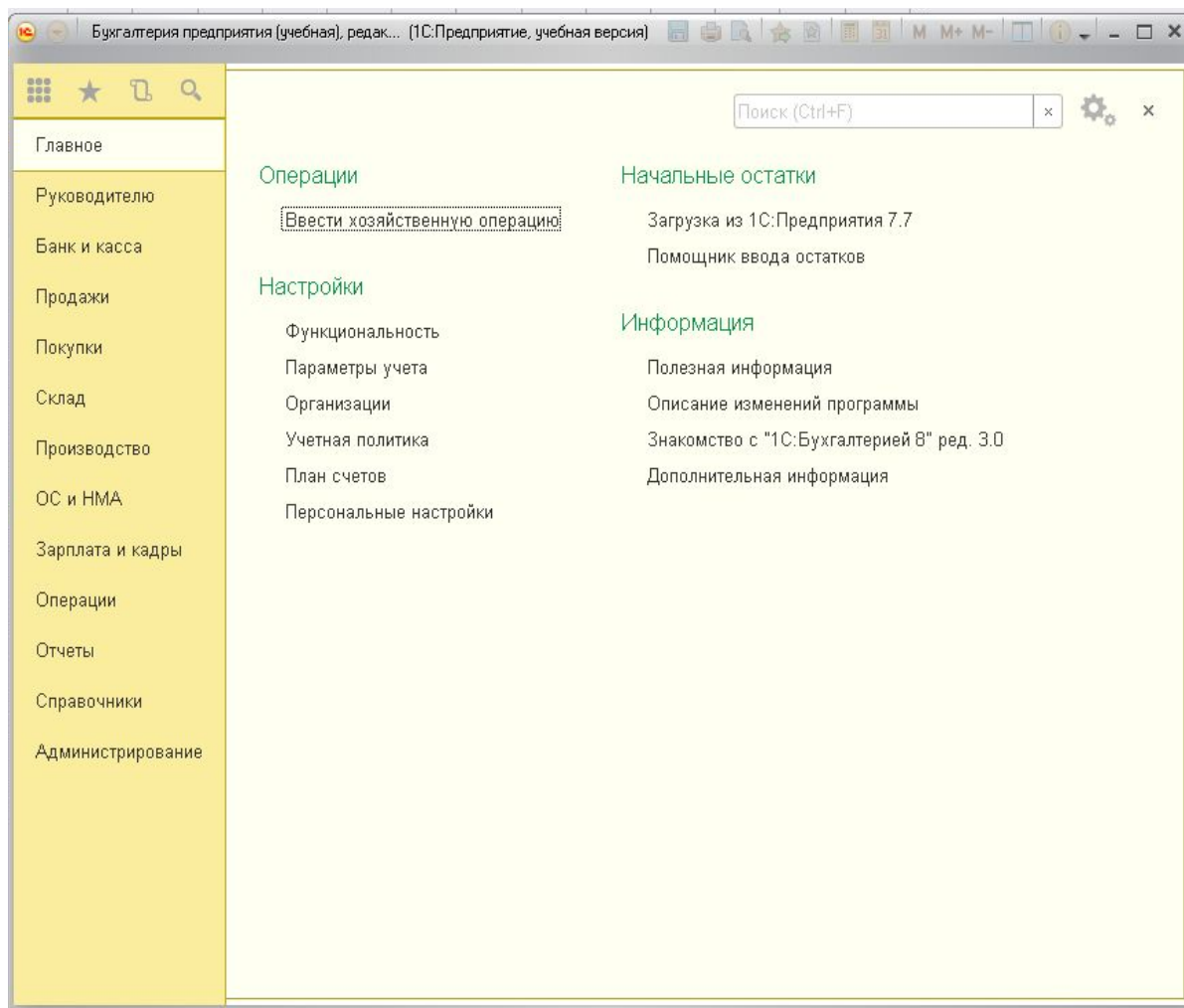
Лекция 2

Интерфейс и объекты
СИСТЕМЫ

Главное меню



Меню функций



Помощник ввода остатков

Бухгалтерия предприятия (учебная), редак... (1С:Предприятие, учебная версия)

Помощник ввода начальных остатков

Основные счета плана счетов Забалансовые счета плана счетов

Ввести остатки по счету Еще

Счет	Наименование	Сальдо Дт	Сальдо Кт
01	Основные средства		
01.01	Основные средства в о...		
01.08	Объекты недвижимости...		
01.09	Выбытие основных сре...		
02	Амортизация основных...		
02.01	Амортизация основных...		
02.02	Амортизация основных...		
03	Доходные вложения в ...		
03.01	Материальные ценност...		
03.02	Материальные ценност...		
03.03	Материальные ценност...		
03.04	Прочие доходные влож...		
03.09	Выбытие материальных...		
04	Нематериальные активы		
Итого (баланс):			

План счетов

Бухгалтерия предприятия (учебная), редак... (1С:Предприятие, учебная версия)

План счетов бухгалтерского учета

Главное Счета учета номенклатуры Счета расчетов с контрагентами Еще...

Создать Найти... Отменить поиск Журнал проводок Еще ?

Код счета	Наименование счета	Субконто 1	Субконто 2
Т. 01	Основные средства	Основные средства	
Т. 01.01	Основные средства в организации	Основные средства	
Т. 01.08	Объекты недвижимости, права собственности на которые не зарегистрированы	Основные средства	
Т. 01.09	Выбытие основных средств	Основные средства	
Т. 02	Амортизация основных средств	Основные средства	
Т. 02.01	Амортизация основных средств, учитываемых на счете 01	Основные средства	
Т. 02.02	Амортизация основных средств, учитываемых на счете 03	Основные средства	
Т. 03	Доходные вложения в материальные ценности	Контрагенты	Основные ср
Т. 03.01	Материальные ценности в организации	Основные средства	
Т. 03.02	Материальные ценности предоставленные во временное владение и пользование	Контрагенты	Основные ср
Т. 03.03	Материальные ценности предоставленные во временное пользование	Контрагенты	Основные ср
Т. 03.04	Прочие доходные вложения	Контрагенты	Основные ср

Файлы и расширения файлов в 1С:

Предприятие 8.3

- Файлы, относящиеся к 1С Предприятию 8, имеют следующие имена и расширения:
- **Наиболее часто встречающиеся:**
- **1Cv8.1CD** – файл полноценной базы данных. Представление имени по умолчанию: 1Cv8.1CD. Включает в себя конфигурацию, базу данных, пользовательские настройки, информацию о пользователях и т.д. Открывается платформой 1С 8.x. Создаётся для разработки новой конфигурации автоматически по кнопке «Добавить» при выборе пункта «Создание новой информационной базы». Ф-Файл 1Cv8.1CD существует только в файловой базе данных 1С. В SQL или другом варианте этот файл отсутствует. При создании копии файлу 1Cv8.CD можно и даже нужно дать другое имя, желательно содержащее дату сохранения, поэтому после копирования его лучше переименовать.
- ***.DT** - файл содержит конфигурацию вместе с пользовательской базой данных. Эти файлы являются архивами баз 1С. Их можно загрузить из 1С конфигуратора через **АДМИНИСТРИРОВАНИЕ->ЗАГРУЗИТЬ ИНФОРМАЦИОННУЮ БАЗУ.**

Файлы и расширения файлов в 1С:

Предприятие 8.3

- ***.CF** Это файлы, содержащие только конфигурацию 1С, без пользовательских данных. Создаётся из конфигуратора 1С 8.x: «Конфигурация -> Сохранить конфигурацию в файл» или «Конфигурация -> Поставка конфигурации -> Создать файл поставки и обновление конфигурации -> признак «Создать файл поставки»».
- ***.CFU** Эти файлы содержат обновления для конфигураций 1С, не содержат данных и обычно имеют небольшой размер. Например файл 1cv8.cfu. Создать конфигурацию из этого файла невозможно, так как он содержит в себе только отличия новой конфигурации от предыдущей. Создаётся из конфигуратора 1С 8.x: «Конфигурация -> Поставка конфигурации -> Создать файл поставки и обновление конфигурации -> признак «Создать файл обновления конфигурации»».
- ***.mxl** - файлы печатных форм используются, в том числе и в 1С. Являются как печатными формами документов, справочников, отчётов, так и различными накопителями данных для различных классификаторов. Открывается через Конфигуратор или в режиме 1С: Предприятия через «файл -> открыть». Создаётся точно так же: в режиме Конфигуратор или в 1С:Предприятии через «файл -> новый». Так же файлы с такими расширениями могут служить правилами переноса, например, из 1С 7.7 в 8.2 (acc77_82.xml и вспомогательная обработка exp77_82.ert) - находятся они обычно в папке ExtForms.

Файлы и расширения файлов в 1С:

Предприятие 8.3

- ***.epf (*.erf)** – файл внешней обработки (отчёта). Любую обработку (отчёт) из конфигурации можно сохранить внешней. Создаётся из конфигуратора 1С 8.x: «Конфигурация -> Открыть конфигурацию -> становимся на нужную обработку (отчёт) -> выделяем правой кнопкой мыши -> Сохранить как внешнюю обработку, отчёт...».
- ***.vrp** — Это файлы с настройками отчетов.
- ***.grs** — файлы графических схем в специализированном формате 1С. Открывается через Конфигуратор или в режиме 1С:Предприятия через «файл -> открыть». Создаётся точно так же: в режиме Конфигуратор или в 1С:Предприятии через «файл -> новый».
- ***.geo** — файлы географических схем в специализированном формате 1С. Открывается через Конфигуратор или в режиме 1С:Предприятия через «файл -> открыть». Создаётся точно так же: в режиме Конфигуратор или в 1С:Предприятии через «файл -> новый».
- ***.log, *.lgf, *.lgp, *.elf** - лог файлы, которые собирают информацию (регистрируют данные) в 1С 8.0 8.1, 8.2, 8.3.
- ***.st** — Это файлы шаблонов текстов. Используются в основном 1С программистами.
- ***.pff** — файл с сохраненными замерами производительности. Используются системными администраторами и специалистами 1С.

Файлы и расширения файлов в 1С:

Предприятие 8.3

- Справочники и классификаторы:
- **enaof.xml** Единые Нормы Амортизационных Отчислений Основных Фондов.
- **okof.xml** Общероссийский Классификатор Основных Фондов.
- Более редко встречающиеся:
- ***.mft** - вспомогательный файл для создания конфигурации из шаблона. Содержит информацию о конфигурации, описание, пути, название. Используется непосредственно самой платформой при создании информационной базы 1С из шаблона. Это файлы-шаблоны конфигураций. Используются для создания и обновления баз.
- ***.efd** - это файлы поставки. Это архивный файл 1С, используется для установки конфигурации. Содержит или конфигурацию 1с или обновление к ней. Запускается с помощью вспомогательного исполняющего файла setup.exe (должен находиться в одной папке).
- ***.cdn** - файл с таким расширением (1Сv8.cdn) служит для ручной или автоматической блокировки базы данных 1С Предприятия восьмой версии.
- **nethasp.ini** — файл настроек аппаратного ключа для 1С. nethasp.ini хоть и файл настроек, его можно деактивировать, оставив стандартные настройки, или заменить, задав свой, уже настроенный под вас файл, скажем, со старых версий.



Лекция 3

Начало ведения учета

Ввод сведений об организации

The screenshot displays the 1C:Enterprise web interface. The main window is titled "Начальная страница" (Main Page) and features a navigation menu on the left with items like "Главное", "Руководителю", "Банк и касса", "Продажи", "Покупки", "Склад", "Производство", "ОС и НМА", "Зарплата", "Операции", "Отчеты", "Справочники", and "Административные". A prominent yellow button in the center reads "Заполнить реквизиты организации" (Fill in organization details). On the right, there is a section for "Информация и поддержка" (Information and support) with a search bar and links to "Руководство по ведению учета ИТС. Методическая информация:", "1С:Лекторий", "БУН.RU", and "Бухгалтерский форум на БУН.RU".

Two pop-up windows are overlaid on the main page:

- Создание организации (1С:Предприятие):** This window asks for the "Вид организации:" (Organization type). The "Юридическое лицо" (Legal entity) option is selected with a radio button, while "Индивидуальный предприниматель" (Individual entrepreneur) is unselected.
- Юридическое лицо (1С:Предприятие):** This window asks for the "Система налогообложения:" (Taxation system). The "Общая" (General) option is selected. Other options include "Упрощенная (доходы)" (Simplified (income)) and "Упрощенная (доходы минус расходы)" (Simplified (income minus expenses)).

Both pop-up windows have "Далее >" (Next) and "< Назад" (Back) buttons, and a "Создать" (Create) button.

Ввод сведений об организации

Бухгалтерия предприятия (учебная), редак... (1С:Предприятие, учебная версия)

Организация (создание) *

Главное Подразделения Учетная по... Банковские сч... Ответствен... Еще...

Записать и закрыть Записать Реквизиты Еще ?

Главное Адреса Подписи Коды Фонды Ин. орг. Печать ЭДО Прочее

Вид: Юридическое лицо

Сокращенное наименование: ООО "Ромашка"

Полное наименование: Общество с ограниченной ответственностью "Ромашка"

Краткое наименование: Ромашка ООО

ИНН: 1235467823

КПП: 123501001

ОГРН: Дата регистрации:

Налоговый орган (основной): [Создать](#)

Банковский счет (основной): [Создать](#)

Главное
Руководителю
Банк и касса
Продажи
Покупки
Склад
Производство
ОС и НМА
Зарплата и кадры
Операции
Отчеты
Справочники
Администрирование

Регистрация в налоговом органе * (ПС:Предприятие)

Регистрация в налоговом органе *

Записать и закрыть Записать Еще ▾ ?

i Информация о налоговом органе, в который сдается отчетность

КПП:

Код налогового органа:

Краткое наименование налогового органа:

Полное наименование налогового органа:

ОКТМО налогового органа:

ОКАТО налогового органа:

Отчетность подписывает: Руководитель Представитель <не заполнен>

Банковский счет (создание) * (ПС:Предприятие)

Банковский счет (создание) *

Записать и закрыть Записать Еще ▾ ?

Номер счета: Валюта счета:

БИК:

Банк: [Ф-Л АБ "ДЕВОН-КРЕДИТ"\(ОАО\) Г. НИЖНЕКАМСК](#) [Все банки](#)

Платежи проводятся через корреспондентский счет, открытый в другом банке (банке для расчетов)

БИК банка для расчетов:

Банк для расчетов: <заполняется автоматически после ввода БИК> [Все банки для расчетов](#)

Дата открытия: Дата закрытия:

[Настройка платежных поручений и требований](#)