

# Das Äußere des Menschen





**Auf diesem Bild sehen wir einen Mann, der hübsch aussieht. Für mich ist er Ideal an Schönheit. Ich glaube, er ist nett, streng, lustig. Der Mann macht auf mich einen großen Eindruck. Seine Augen sind dunkel, die Haare sind braun, seine Figur ist schlank, sein Charakter ist tolerant.**

**Auf diesem Bild sehen wir eine junge Frau, die in Afrika lebt. Für mich ist sie Ideal an Schönheit. Sie sieht hübsch aus. Die Frau macht auf mich einen großen Eindruck. Ihr Gesicht ist rund, die Augen sind schwarz, die Haare sind auch schwarz, die Figur ist schlank, Charakter ist offen.**



**Dieser junger Mann lebt in Deutschland und ist Punk. Für mich ist er kein Ideal an Schönheit. Er sieht seltsam aus. Er macht auf viele keinen großen Eindruck. Sein Gesicht ist länglich, seine Augen sind braun, die Haare sind rot, Charakter ist tolerant.**





**Auf diesem Bild sehen wir einen Mann. Er sieht nett aus. Für mich ist er Ideal an Schönheit. Er macht auf mich einen großen Eindruck. Sein Gesicht ist oval, seine Augen sind dunkel, seine Haare sind braun, sein Charakter ist ruhig.**



**Auf diesem Bild sehen wir eine junge Dame. Sie spielt Klavier und sieht nett aus. Für mich ist sie Ideal an Schönheit. Diese Frau macht auf mich einen großen Eindruck. Ihr Gesicht ist rund, ihre Augen sind schwarz, ihre Haare sind rot, ihr Figur ist dünn, ihr Charakter ist lustig.**

**Auf diesem Bild sehen wir ein japanisches Mädchen. Es sieht hübsch aus. Für mich ist das Mädchen Ideal an Schönheit. Es macht auf mich einen unvergesslichen Eindruck. Seine Augen sind mandelförmig, die Haare sind schwarz, das Gesicht ist länglich, Charakter ist offen.**





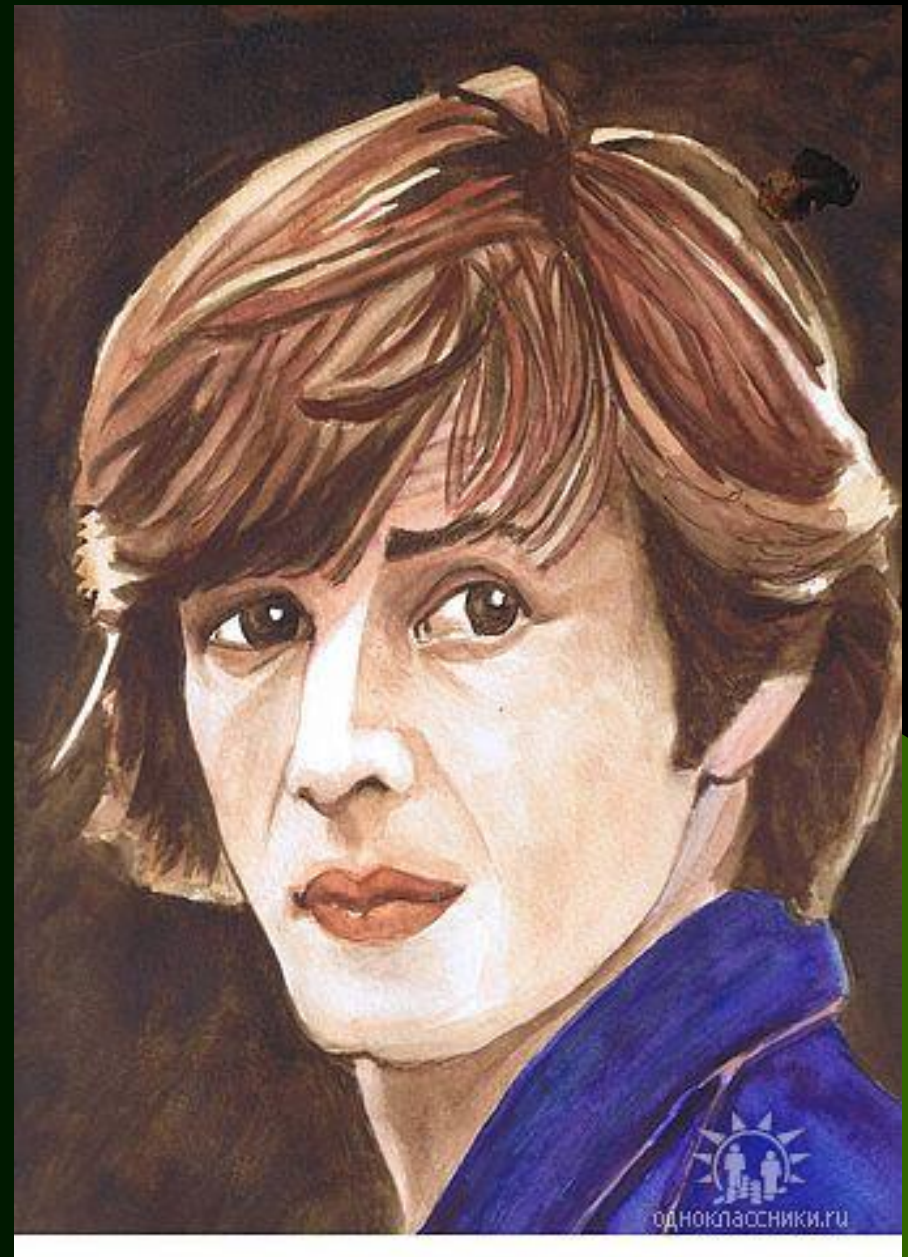
**Auf diesem Bild sehen wir eine Frau, eine Zigeunerin. Sie tanzt. Für mich ist die Frau Ideal an Schönheit. Ich glaube, sie ist nett und lustig. Sie macht auf mich einen großen Eindruck. Ihre Haare sind braun, ihre Figur ist schlank, ihr Charakter ist offen.**





**Auf diesem Bild sehen wir einen Mann. Er ist ein bekannter Sänger. Der Mann sieht nett aus. Für mich ist er Ideal an Schönheit. Er macht auf mich einen großen Eindruck. Sein Gesicht ist rund, seine Augen sind dunkel, seine Haare sind schwarz, sein Charakter ist ernst.**

**Auf diesem Bild sehen wir einen Mann. Das ist ein bekannter Schauspieler Alexandr Abdulow. Er sieht nett aus. Für mich ist er Ideal an Schönheit. Sein Gesicht ist länglich, seine Augen sind braun, seine Haare sind auch braun, sein Charakter ist ernst und tolerant.**





PLAVER

**Auf diesen Bild  
sehen wir ein  
Mädchen. Das  
Mädchen sieht  
hübsch aus. Für  
mich ist es Ideal an  
Schönheit. Ich  
glaube, es ist klug  
und zuverlässig. Ihr  
Charakter ist  
ordentlich und ruhig.  
Es macht auf mich  
einen großen  
Eindruck.**



**Auf diesem Bild sehen wir eine junge Frau. Sie sieht streng aus. Für mich ist sie Ideal an Schönheit. Die Frau macht auf mich einen großen Eindruck. Ihr Gesicht ist oval, ihre Augen sind grün, ihre Haare sind braun, ihre Figur ist dünn, ihr Charakter ist offen.**

**Auf diesem Bild sehen wir einen bekannten Sänger. Der Mann sieht nett aus. Sein Gesicht ist rund, seine Augen sind hell, seine Haare sind blond, sein Charakter ist lustig. Für mich ist er Ideal an Schönheit. Der Mann macht auf mich einen großen Eindruck.**





**Auf diesem Bild sehen wir einen Mann. Ich glaube, er lebt in Afrika. Sein Gesicht ist flach, sein Charakter ist verschlossen. Der Mann hat keine Haare. Für mich ist er Ideal an Schönheit. Der Mann macht auf mich einen großen Eindruck.**

**Auf diesem Bild sehen wir ein Mädchen. Das Mädchen sieht hübsch aus. Ich glaube, es ist phantasievoll. Sein Gesicht ist oval, seine Haare sind blond, seine Figur ist dünn, sein Charakter ist ruhig. Für mich ist das Mädchen Ideal an Schönheit.**





**Auf diesem Bild sehen wir einen Mann. Der Mann sieht nett aus. Ich glaube, er ist ein Geschäftsmann. Für mich ist er Ideal an Schönheit. Der Mann macht auf mich einen großen Eindruck. Sein Gesicht ist länglich, seine Augen sind blau, seine Haare sind dunkel, sein Charakter ist ernst und lustig.**



**Auf diesem Bild sehen wir eine Frau. Das ist Königin Elisabeth. Für mich ist sie Ideal an Schönheit. Die Königin macht auf mich einen großen Eindruck. Ihr Gesicht ist rund, ihre Haare sind weiß, ihre Figur ist schlank, ihr Charakter ist tolerant und ernst.**



**Auf diesem Bild sehen wir einen Mann aus dem 15. Jahrhundert. Der Mann sieht nett aus. Für mich ist er Ideal an Schönheit. Er macht auf mich einen großen Eindruck. Sein Gesicht ist oval, seine Augen sind grün, seine Haare sind braun, sein Charakter ist ernst und verschlossen.**





**Auf diesem Bild sehen wir eine junge Frau. Sie sieht hübsch aus. Ich glaube, sie ist intelligent. Für mich ist sie Ideal an Schönheit. Die Frau macht auf mich einen großen Eindruck. Ihr Gesicht ist länglich, ihre Haare sind blond, ihre Figur ist dünn, ihr Charakter ist ernst.**

**Auf diesem Bild sehen wir einen Mann. Er ist Hippie. Er sieht ultramodern aus. Sein Gesicht ist länglich, seine Haare sind grün. Der Mann macht auf mich keinen großen Eindruck. Für mich ist er kein Ideal an Schönheit.**





**Auf diesem Bild sehen wir ein Kind. Das Mädchen sieht hübsch aus. Sein Gesicht ist rund, seine Haare sind lang und braun, seine Augen sind braun. Für mich ist das Kind Ideal an Zärtlichkeit. Ich glaube, es ist fünf Jahre alt.**