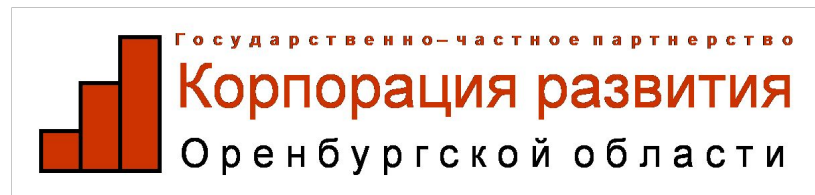


КОНЦЕПЦИЯ ДЕЯТЕЛЬНОСТИ ОТКРЫТОГО АКЦИОНЕРНОГО ОБЩЕСТВА "КОРПОРАЦИЯ РАЗВИТИЯ ОРЕНБУРГСКОЙ ОБЛАСТИ»



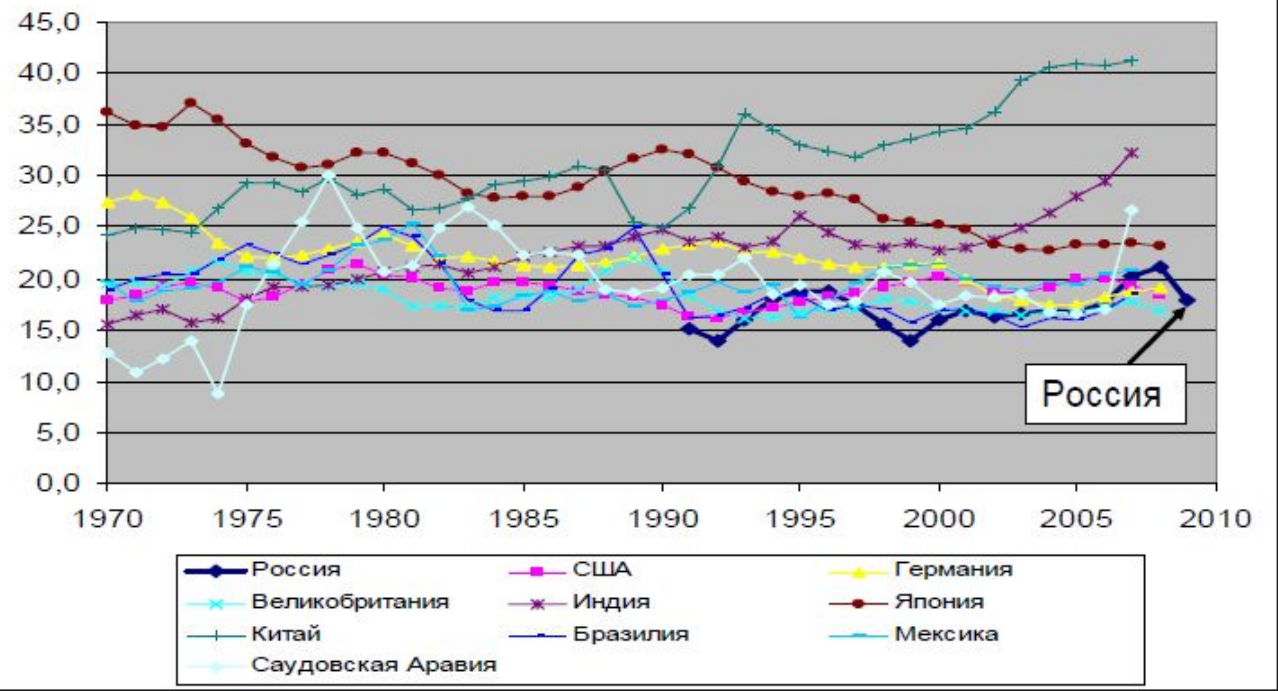


Министр финансов РФ Алексей Кудрин:

«...Для быстрой модернизации нужны инвестиции в основные фонды в размере до **30%** ВВП...»

Источник: «Ведомости», **11.02.2010г**

Доля инвестиций в ВВП, %



Оренбургская область



Ресурсы для прорыва:

1. Средства государства и фондов
2. Капитализация активов (залоговые активы)
3. Средства населения (облигации)
4. Прямые иностранные инвестиции

Структура инвестиционных ресурсов России по институциональным секторам (2008)

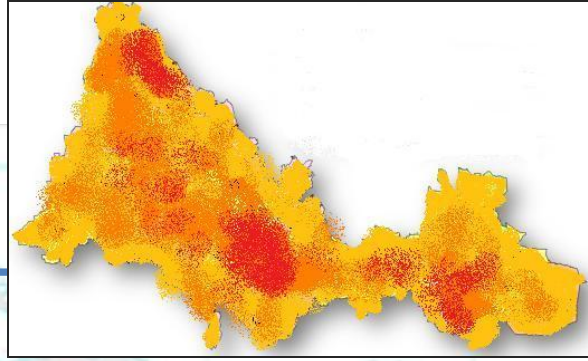
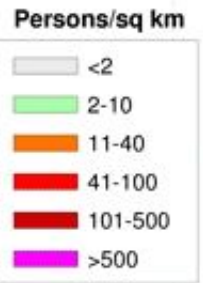


2. Капитализация активов РФ: ресурсы, способные увеличить финансовый рынок в десятки раз

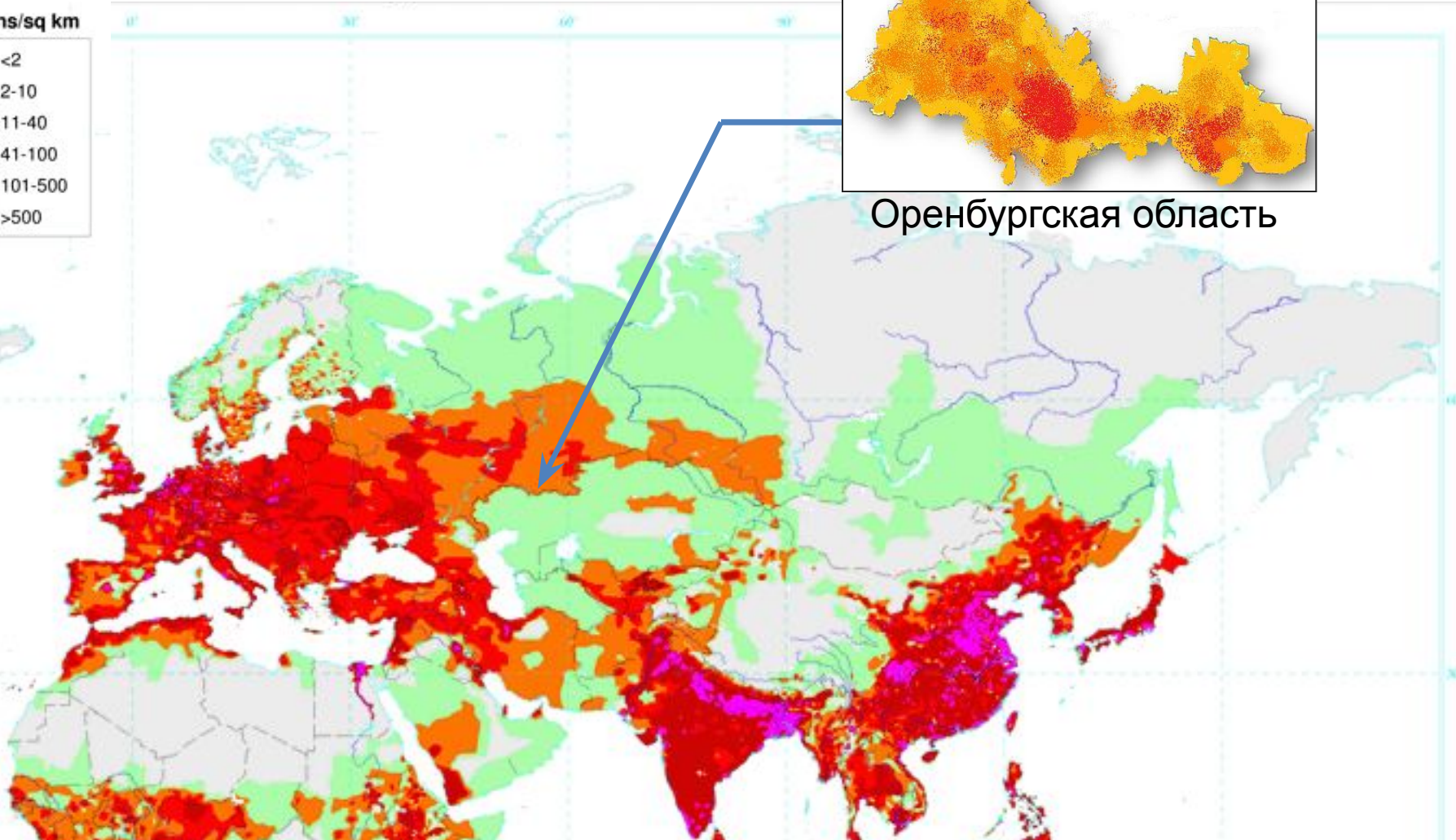
<i>Группа ресурсов</i>	<i>Возможный эффект капитализации</i>
Земля	600 – 700 трлн. руб.
Недра и ресурсы	50-100 трлн. руб.
Человеческий и интеллектуальный капитал	50 трлн. руб.
Недвижимость	50-100 трлн. Руб.

Источник: Совместный проект Ассоциации региональных банков «Россия» и рейтингового агентства «Эксперт РА» при поддержке Общественной палаты РФ

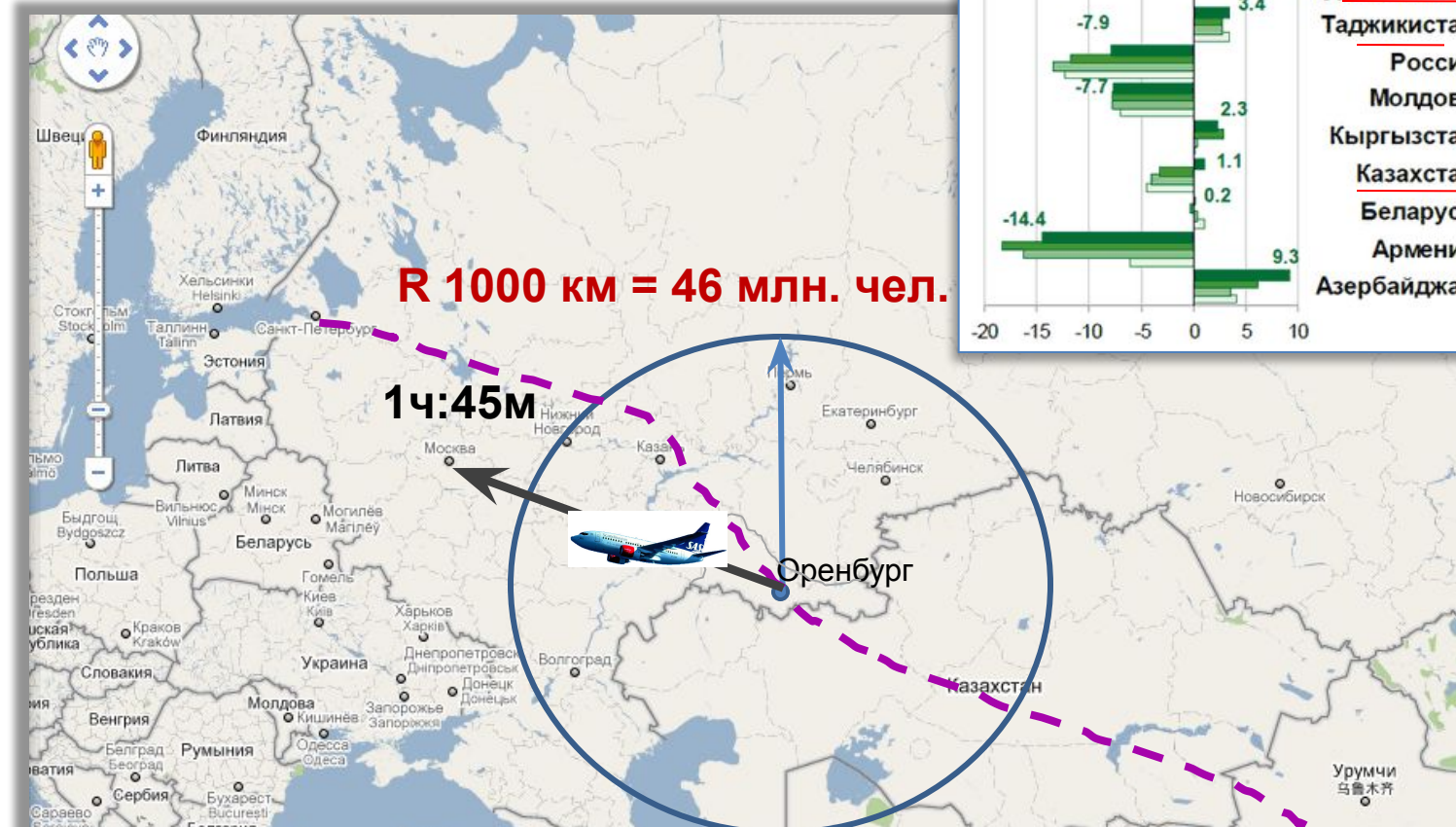
Плотность населения и рынки сбыта



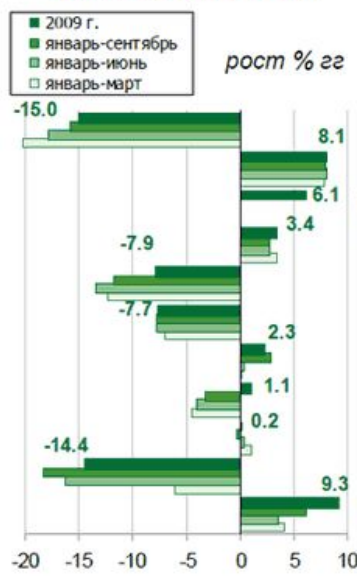
Оренбургская область



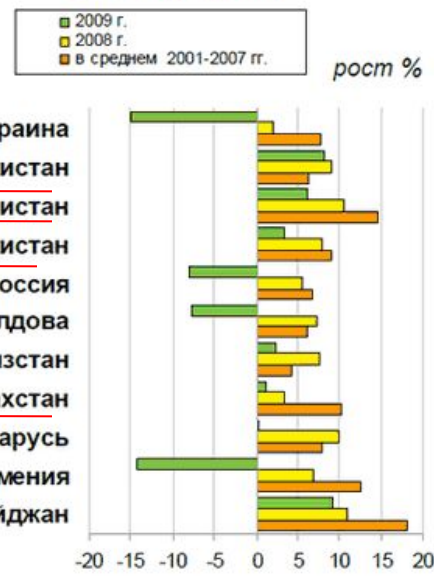
Рынки сбыта и геополитика



Динамика ВВП в 2009 г



ВВП в странах СНГ



Уникальное геополитическое положение области на рубеже Урала и Поволжья, России и Республики Казахстан. Область традиционно связывает крупнейшие рынки сбыта Европы и Азии, находится в центре быстрорастущих региональных экономик, входящих в состав ПФО, УФО, и стран Средней Азии.



150 тыс. новых рабочих мест

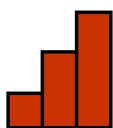


Цель развития Оренбургской области до 2030 года – повышение качества жизни населения на основе развития многоукладной экономики, сочетающей модернизацию традиционных отраслей специализации с формированием отдельных сегментов постиндустриальной экономики и активным трансграничным сотрудничеством.

Основные целевые индикаторы развития Оренбургской области

Индикаторы	2008	2020	Россия 2020	2030
Ожидаемая продолжительность жизни, лет	66,9	72	72-73	Не менее 75 лет
Среднедушевые доходы населения, тыс. руб. (в сопоставимых ценах)	10,2	22,7	рост в 2,6 раза	40
Средняя обеспеченность жильем, кв.м.	20,9	Ввод не менее 1 кв.м. на чел	28-35	40





Основные проблемы развития экономики области

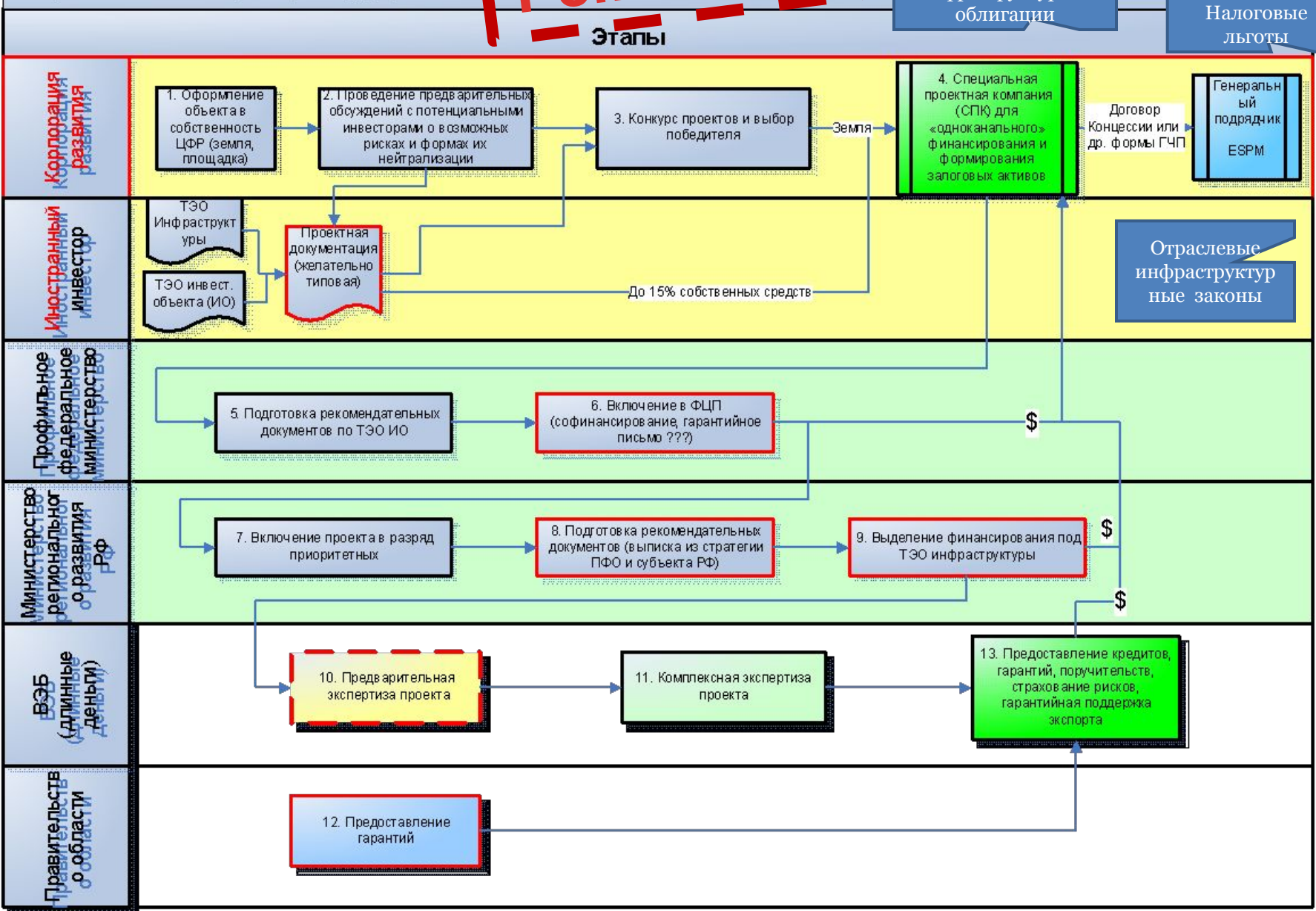


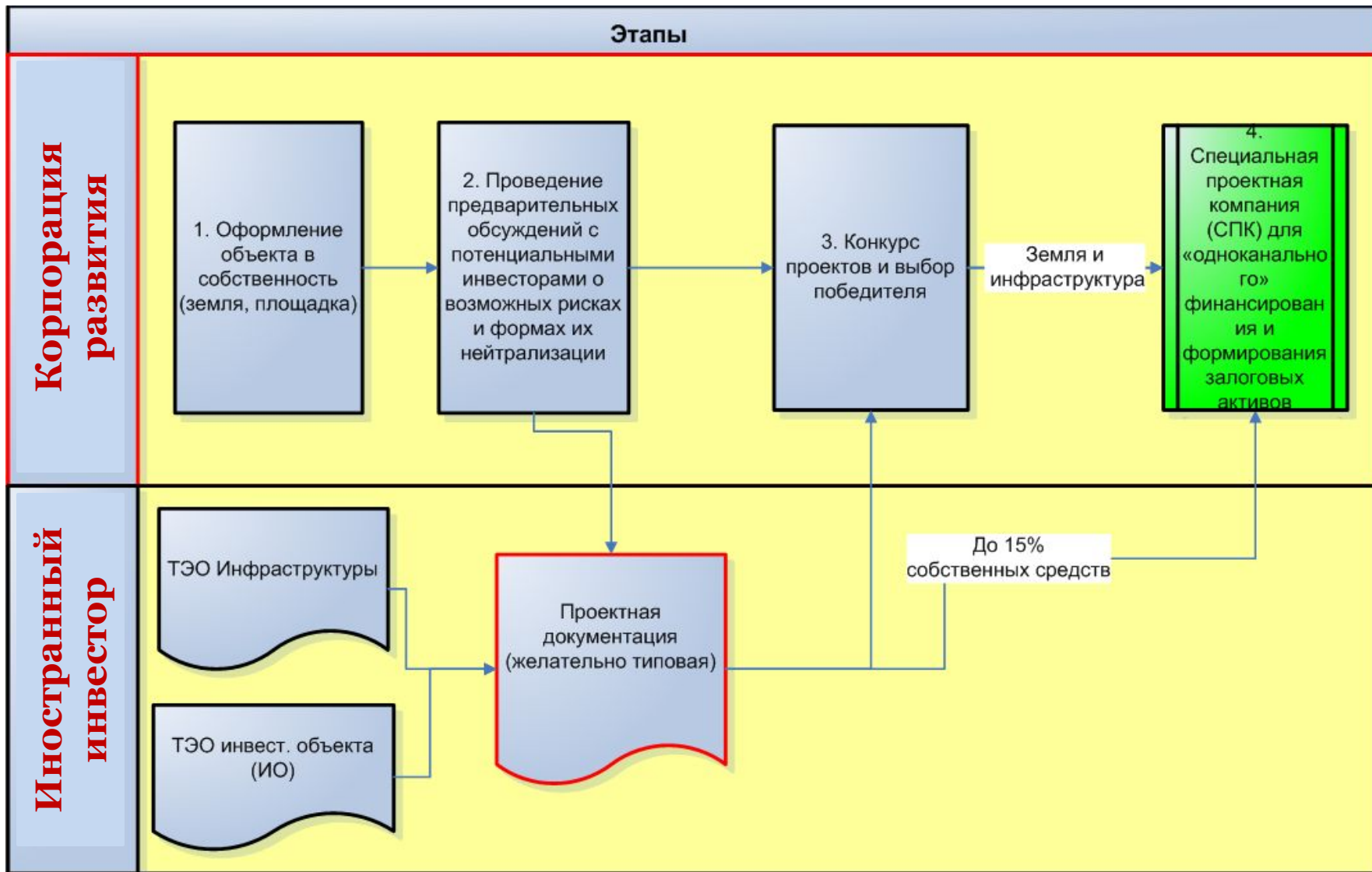
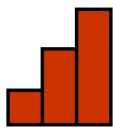
Чего хотят инвесторы?

1. Налоговые льготы
2. Гарантий на этапе инвестирования
3. Гарантию выхода инвестиционного объекта на проектную мощность

Рекомендовано ВЭБом

Общая схема – инициатор государство

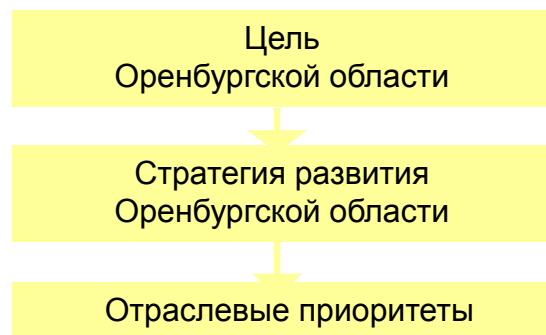




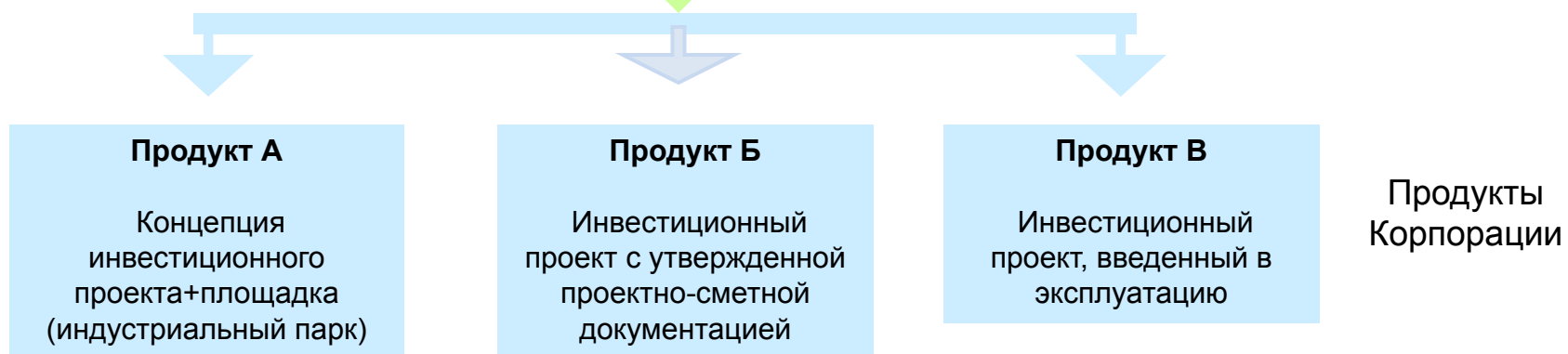
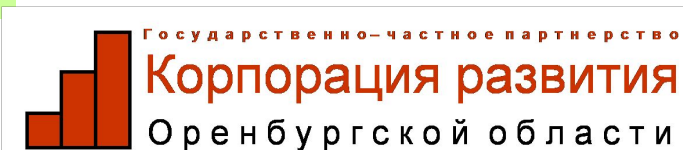
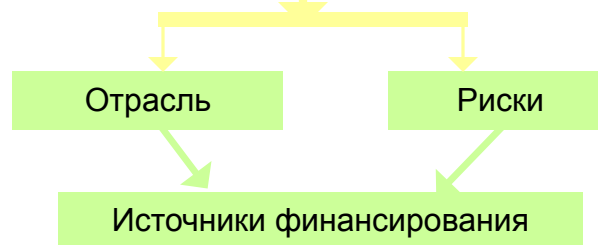
Цель корпорации

Привлечение инвестиционных ресурсов для обеспечения развития инфраструктуры области и реализации приоритетных проектов с использованием механизмов государственно-частного партнерства согласно Стратегии развития области.

Схема работы корпорации развития Оренбургской области



Правительство



Продукты
Корпорации

Внешние предпосылки

Внутренние предпосылки

Цель и механизмы

Проекты

Задачи 2010

Этапы развития корпорации Оренбургской области по степени участия собственным капиталом в инвестиционных проектах



2 года

2-4 года

> 5 лет

Продукт А. – Создание индустриальных парков



Индустриальный парк – свободная от построек территория с информационной, дорожной, инженерной инфраструктурой.

Ключевые этапы:

1. Осуществление предварительного отбора перспективных с точки зрения промышленного развития земельных участков.
2. Анализ наилучших вариантов использования земельных участков, разработка маркетинговой стратегии будущего индустриального парка, ориентированной на определенный круг целевых инвесторов.
3. Разработка генерального плана индустриального парка.
4. Обеспечение подведения инженерной и транспортной инфраструктуры до границ предоставляемого инвестору земельного участка.

Пример: Индустриальный парк «Ворсино» в Калуге

ПРЕДНАЗНАЧЕНИЕ

Сформирован для размещения промышленных предприятий различной отраслевой направленности

ХАРАКТЕРИСТИКА ЗЕМЕЛЬНОГО УЧАСТКА

Общая площадь индустриального парка - **971 га**, в том числе:

Предоставлено инвесторам - **523 га**

Доступно для размещения производств - **448 га***

**Предлагаемые земельные участки находятся в собственности структур Корпорации развития.*

ХАРАКТЕРИСТИКА ПРОЕКТА

Суммарный объем инвестиций - **более 2,25 млрд. евро**

Общее количество создаваемых рабочих мест - более **10 000**

ИНФРАСТРУКТУРА

ГАЗОСНАБЖЕНИЕ

На сегодняшний день газоснабжение индустриального парка осуществлено в полном объеме.

ЭЛЕКТРОСНАБЖЕНИЕ

Введена в эксплуатацию трансформаторная подстанция для обеспечения электроэнергией инвесторов.

ВОДОСНАБЖЕНИЕ И ВОДООТВЕДЕНИЕ

Ведутся работы по строительству водозабора индустриального парка и локальных очистных сооружений.

СВЯЗЬ

Заключены соглашения о сотрудничестве с ведущими государственными и коммерческими операторами связи.

Lotte (кондитерская фабрика)

ООО "Омега Лиз Калуга"
(логистический центр)

KT&G (производство табачных изделий)

ООО "Винтрастком"
(производство пластиковой посуды)

ОАО "КНПЭМЗ"
(электрометаллургический завод)

Onvest Oy
(логистический центр)

ООО "Одиссейпром"
(производство мебели)

ООО "Сормат Рус"
(производство метизов)

ООО "Нестле Пурина ПетКер"
(производство кормов для животных)

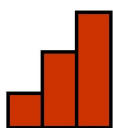
ООО "Самсунг Электронике Рус Калуга"
(сборка панелей)

ОАО "Еврофлот Калуга"
(производство плоского стекла),

ООО "ЮКОНН"
(производство полиэфирного волокна).

Структура управления и принятия решений





Государственно-частное партнерство

Корпорация развития

Оренбургской области

Оформление инвестиционных концепций и проведение предварительных переговоров с инвесторами

Формирование залоговых активов корпорации (имущество Оренбургской области)

Привлечение длинных и дешевых инвестиционных ресурсов под гарантии Правительства

Оформление перспективных инвестиционных площадок в собственность корпорации для формирования залоговых активов путем:

- обмена на акции корпорации
- обмена на облигацию эквивалентной стоимости земли с купоном + гарантии Правительства
- выкупа по кадастровой стоимости

Привлечение (под залог и гарантий) длинных и дешевых денежных средств ВЭБа для создания инженерной инфраструктуры под инвест. объект

Проведение конкурса для:

- продажи объекта
- предоставления аренды
- концессии

Прибыль

Схема капитализации активов

Портфель возможных инфраструктурных проектов корпорации развития Оренбургской области (Продукт А)

1. Многофункциональный транзитно-логистический парк «Шелковый путь»
2. Развитие прилегающих территорий транспортного коридора «Европа - Западный Китай».
3. Индустриальный парк по углубленной переработке серы г. Оренбург
4. Универсальный индустриальный парк г. Орск
6. Привлечение финансирования под строительство очистных сооружений в г. Оренбург, Бузулуке, Орске
7. Создание инфраструктуры оздоровительного комплекса в г. Соль-Илецк (моногород)
8. Строительство мусороперерабатывающих заводов
9. Подготовка инвестиционных площадок под малоэтажную жилищную застройку
10. Строительство Технопарка Оренбургской области
11. Подготовка инвестиционной площадки (инженерные коммуникации) для комплекса заводов транспортного машиностроения в г. Орске

Ключевые ПЛЮСЫ

1. **Масштабный ресурс** для существенного улучшения инвестиционного климата в регионе
2. Реализация принципа «одного окна» и **конкурентный СЕРВИС** для инвесторов
3. Решение злободневной проблемы участия государства в проектном финансировании (**действие 94-ФЗ не распространяется!!!**)
4. **Одноканальное, проектное финансирование** в действии
5. Извлечение дополнительной **прибыли при размещении временно свободных средств** при одноканальном, проектном финансировании
6. **Прозрачные стимулы** в работе по привлечению инвесторов (очень важно для инвесторов - партнеров)
7. **Возможность сотрудникам финансово-экономического блока уделять больше времени** для решения стратегических (институциональных) задач

Задачи на 2010 год:

1. **Создать** ОАО «Корпорация развития Оренбургской области».
2. Использовать **лучшую практику** реализации инвестиционных проектов на **с участием региональных институтов развития** на основе государственно-частного партнерства.
3. Использовать общую **рекомендованную ВЭБом** схему привлечения долгосрочных инвестиционных ресурсов.