

С.Ж.АСФЕНДИЯРОВ АТЫНДАҒЫ  
ҚАЗАҚ ҰЛТТЫҚ МЕДИЦИНА  
УНИВЕРСИТЕТІ



КАЗАХСКИЙ НАЦИОНАЛЬНЫЙ  
МЕДИЦИНСКИЙ УНИВЕРСИТЕТ ИМЕНИ С.  
Д.АСФЕНДИЯРОВА

КАФЕДРА СТОМАТОЛОГИЧЕСКОЙ ХИРУРГИИ

# СӨЖ

## Жақ-бет аймағының лимфа жүйесі

Орындаған: Кеңесбек Темірлан

Тексерген: Гүлдана Асановна

Факультет: Стоматология

Курс: III

Топ: 15-005-02

# Жоспар

## 1. Кіріспе

- Лимфа. Лимфа жүйесі

## 2. Негізгі бөлім

- Бас аймағының лимфа түйіндері

## 3. Қорытынды

Лимфа – тұтқыр, түссіз сұйықтық. Құрамында эритроциттер болмайды, бірақ лимфоциттер көп. Лимфа арқылы ақуыз, су, тұздар, токсиндер, метаболиттер тіндерден қанға тасымалданады.

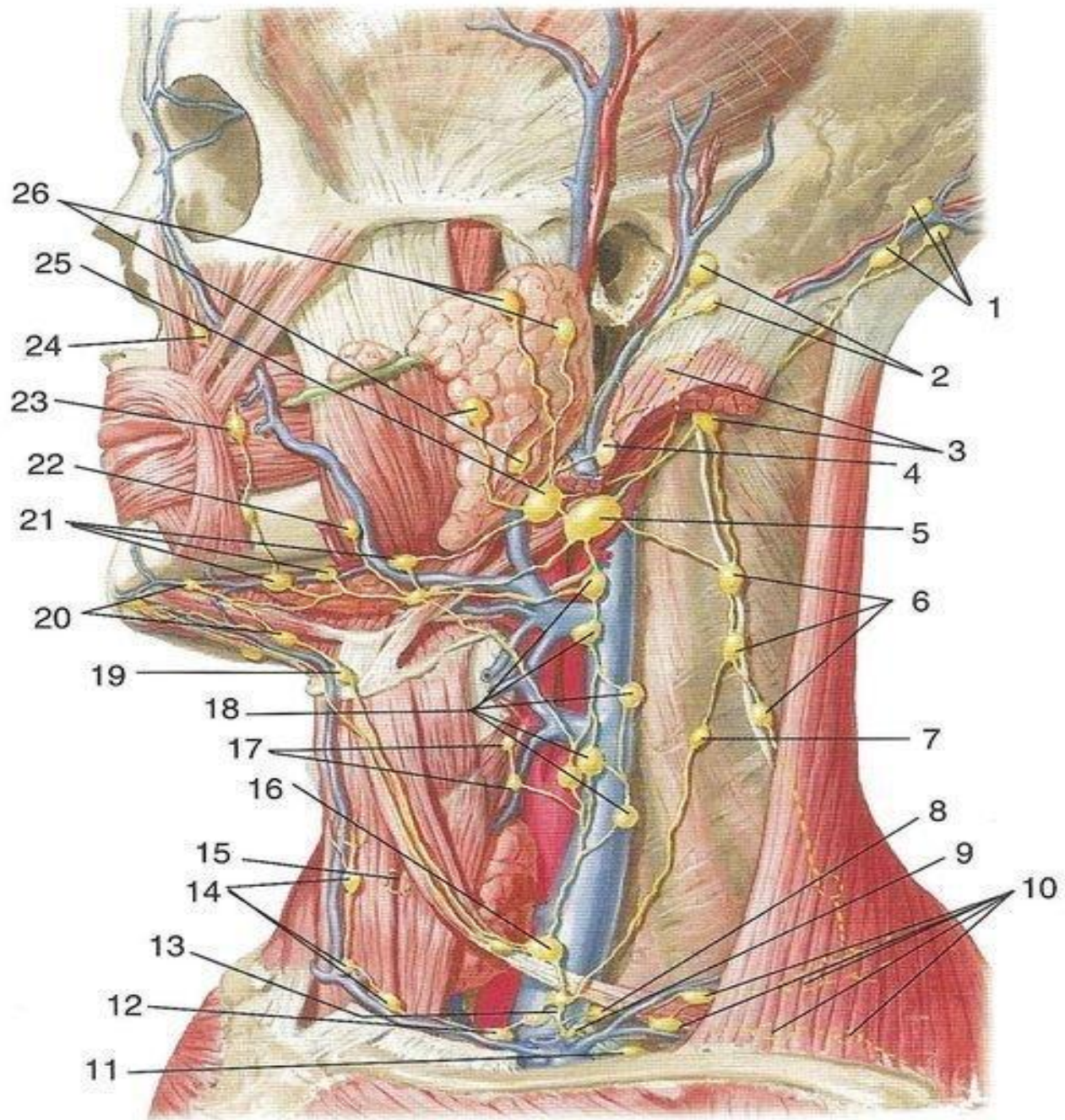
Лимфа жүйесі, *systema lymphaticum* тамыр жүйесінің құрамды бөлігі болып табылады және вена жүйесінің қосымша арнасы сияқты, онымен тығыз байланыста дамиды, әрі құрылысы жағынан ұқсас белгілері болады (қақпақшаларының болуы, лимфа ағынының тіндерден жүрекке қарай бағытталуы).

Оның негізгі қызметі – лимфаны тіндерден вена арнасына өткізу (тасымалдау, резорбция, дренаждық қызметтер), сондай-ақ иммундық реакцияларға қатысатын лимфоидтық элементтерді түзу (лимфопоэз) және организмге түскен бөгде заттарды, бактерияларды және т.б. залалсыздандыру (тосқауылдық қызмет).

Қатерлі ісік жасушалары лимфа ағынымен таралады; бұл жолдарды анықтау үшін лимфа жүйесі анатомиясын терең білу керек.

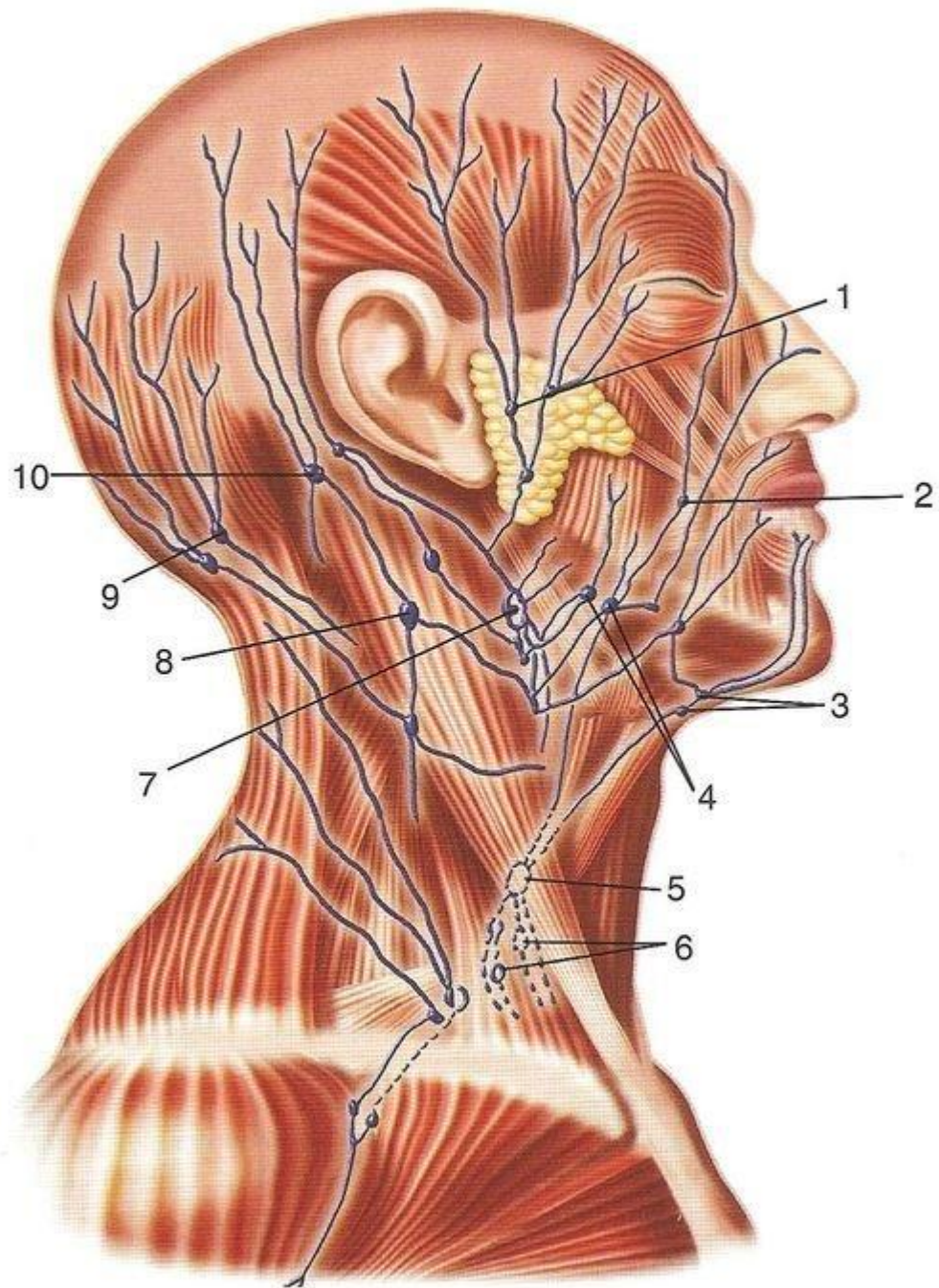
# Бастың лимфа түйіндері

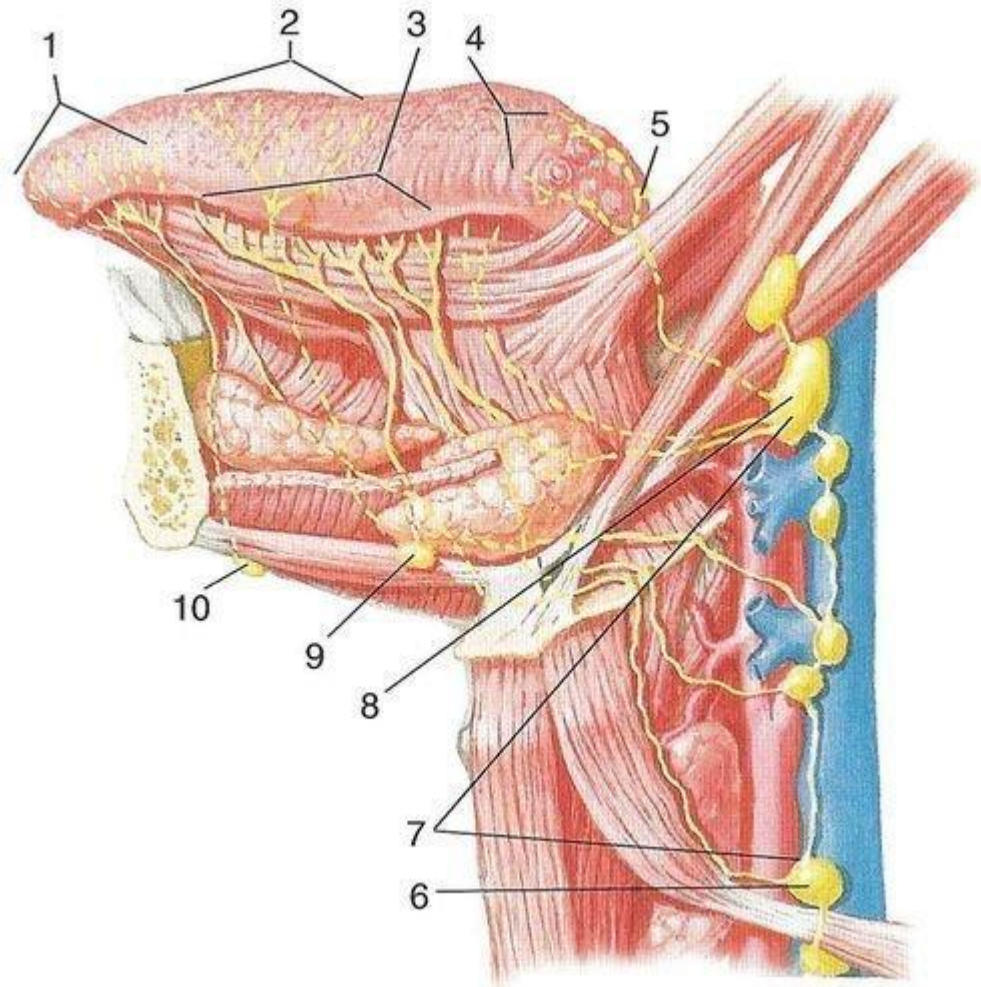
1. Шүйделік, *nodi lymphatici occipitales*. Оған самайдың артқы бөлігінің, төбе аймағының, шүйденің лимфа тамырлары құяды.
2. Емізік тәрізді, *nodi lymphatici mastoidei*. Құлақ қалқанының артқы бөлігінен, сыртқы дыбыс жолы, дабыл жарғағы және емізік тәрізді өсінді аймағынан лимфа сұйықтығын жинайды.
3. Құлақ маңы беткей және терең л.т., *nodi lymphatici parotidei superficiales et profundi*. Маңдай, самай, көз қабағының латералды бөлігі, құлақ қалқанының сыртқы беткейінен, самай-төмеңгі жақ буынынан, құлақ маңы, көзжас безінен, сыртқы дыбыс жолынан, дабыл жарғағынан лимфа сұйықтығы құяды.



4. Жақ асты л.т., *nodi lymphatici submandibulares*. Иектің латералды бөлігі, жоғарғы және төмеңгі ерін, ұрт, мұрын, қызыл иек, тістер, қабақтың медиальды бөлігі, жұмсақ және қатты таңдай, тіл, жақ асты және тіл асты сілекей бездері құяды.
5. Беттік, *nodi lymphatici faciales*. Көз алмасынан, мимикалық бұлшықеттерден, ұрттың шырышты қабатынан, ерін мен қызыл иектен, ауыз қуысының шырышты бездерінен, тіласты және жақасты бездерінен лимфа ағады.
6. Иек асты л.т., *nodi lymphatici submentales*. Оған тілдің ұшынан және жақ асты л.т. ағатын лимфа тамырлары құяды.









# Қолданылған әдебиеттер

1. Рақышев А.Р. Адам анатомиясы I, II том 2004
2. Рақышев А.Р. Адам анатомиясының атласы, I, II том. Алматы: «Кітап», 2006.
3. <http://www.eurolab.ua/anatomy/>