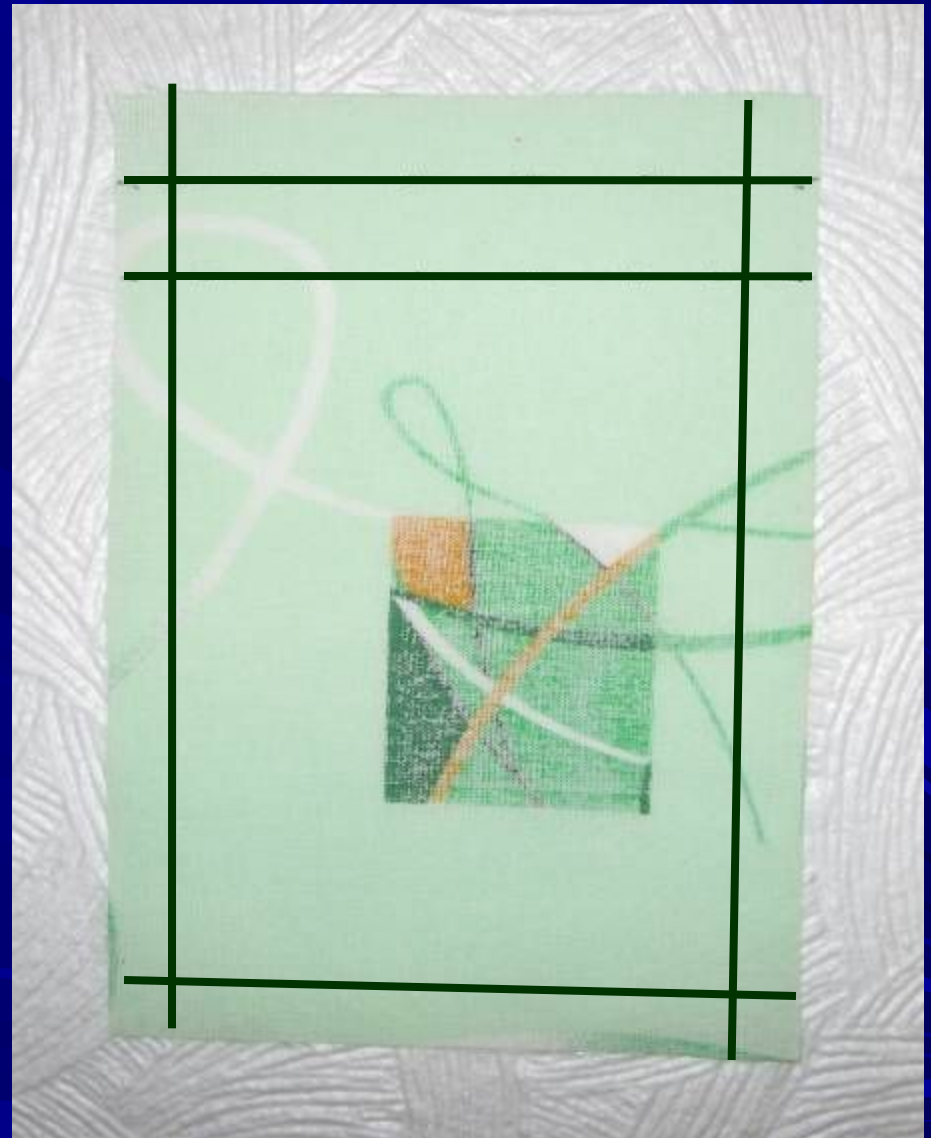


Обработка накладного кармана.

- **Выполнить разметку кармана на ткани,**
- **отметить припуски на швы:**
по нижнему и боковым срезам – 1,5 см.
по верхнему срезу – 4 см. (2*2),
- **вырезать деталь кармана.**

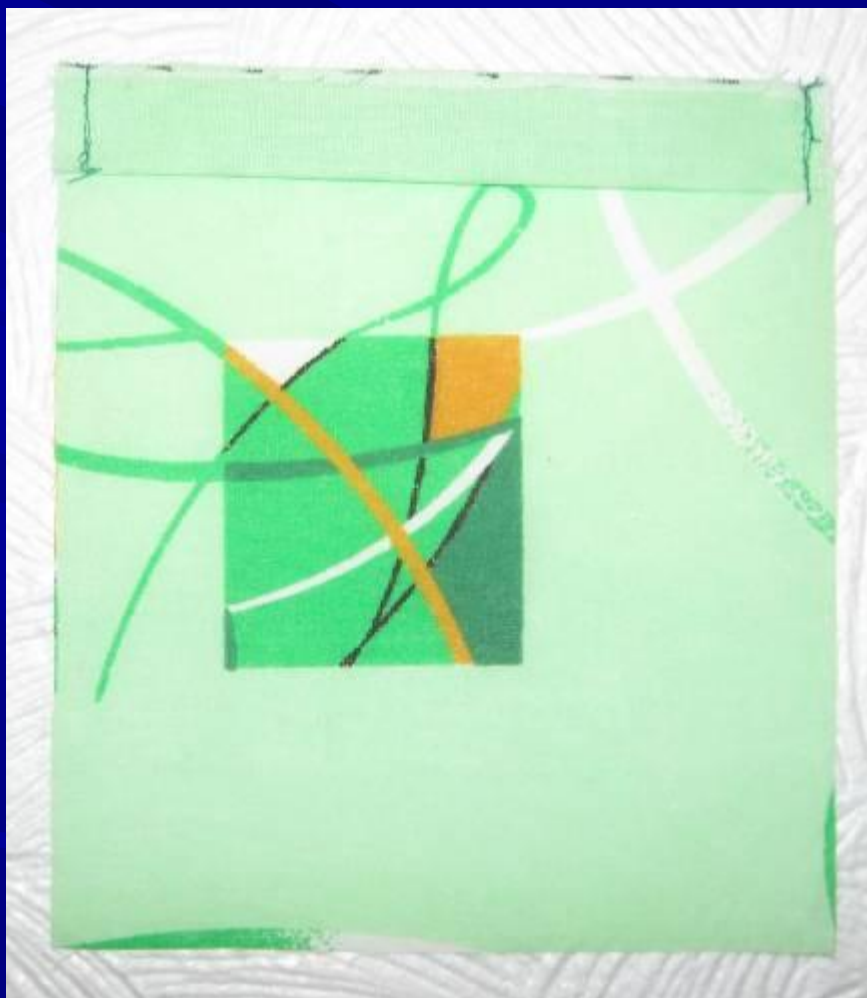




- Перегнуть припуск на обработку верхнего края кармана по намеченной линии на лицевую сторону.



- **Подвернуть
внутренний
срез
припуска и
заутюжить,**



- Сметать и обтачать углы кармана на величину припуска по боковым сторонам кармана



- **Вывернуть обработанный припуск верхнего среза кармана на изнаночную сторону,**
- **Выправить уголки кармана КОЛЫШКОМ.**



- Заметать и застрочить подогнутый срез кармана на расстоянии 0,2 от края,
- Подогнуть срезы кармана на изнаночную сторону на ширину стачивания верхних углов,



- Удалить нитки сметочной строчки, приутюжить верхний край кармана,
- Заметать боковые и нижний срезы кармана по намеченным линиям.

- Приутюжить карман с изнаночной стороны.



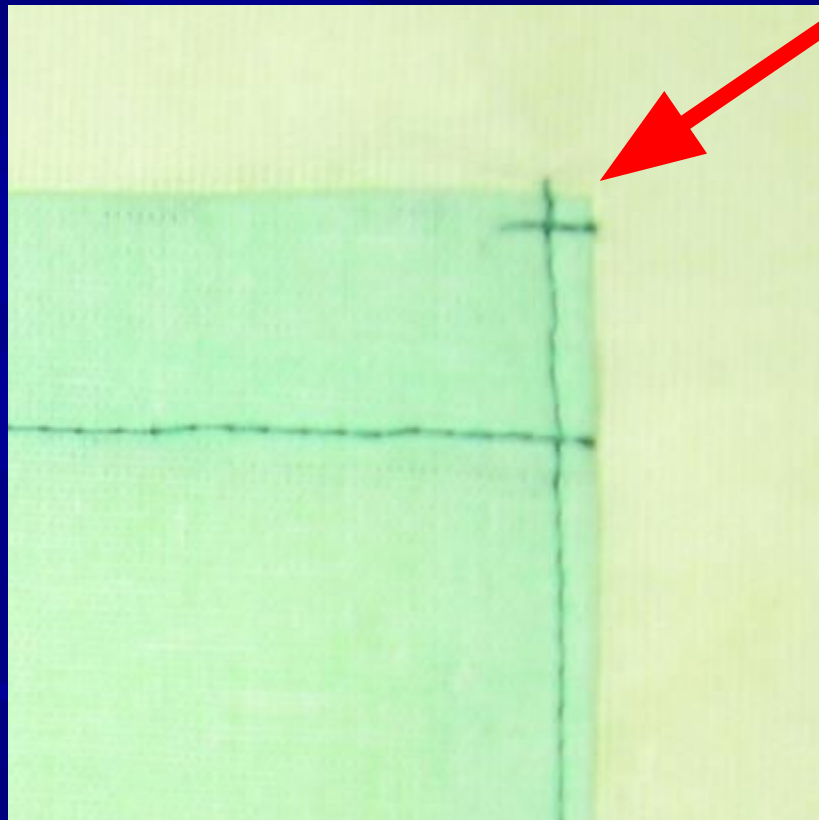


**Обработанный
карман
приколоть
булавками,
наметать на
основу.**



- Удалить булавки;
- Настрочить карман на отведенное место отделочной строчкой на расстоянии 0,2 см. от края;
- Удалить нитку наметочной строчки;
- Приутюжить карман.

**Обратите
внимание!**



**Верхний край
кармана следует
застрочить
горизонтальной
закрепкой для
того, чтобы
карман не
вырывался.**