

Урок окружающего мира

Учитель начальных классов

Шувалова Ольга Николаевна

ГБОУ «Школа № 2055»

ЦАО города Москвы

Тема урока:

Строение человека.

Цель *Формировать умения
распознавать органы человека.*

Задачи

- *Следить за осанкой учащихся и соблюдением правил личной гигиены.*
- *Развивать логическое мышление и интеллектуальные, творческие способности.*

ДОМ



Внешнее строение дома



- крыша
- дверь
- окна
- балкон
- крыльцо
- лестница

Внутренние строение дома



самолёт



Строение



внешнее



внутреннее



Строение тела человека

Внешнее
(части тела)

Внутреннее
(органы)

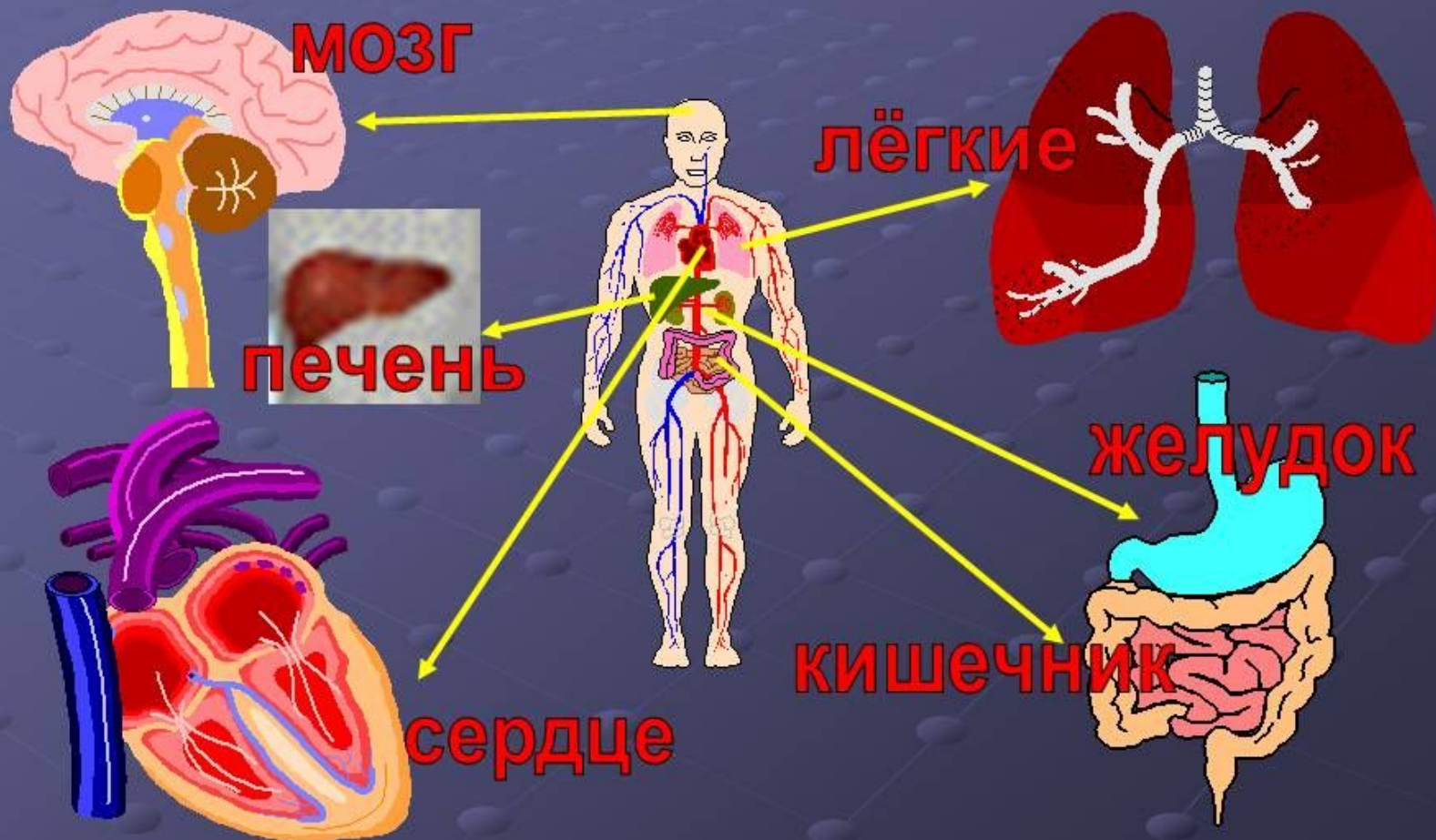


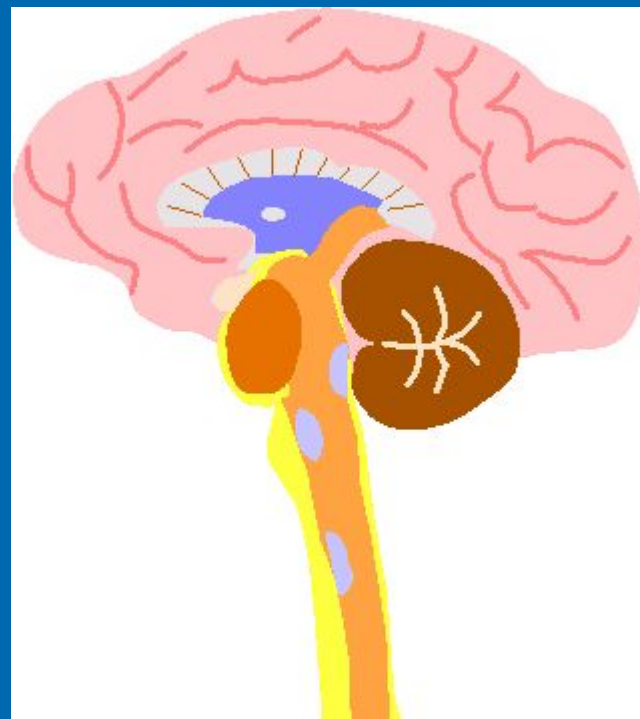
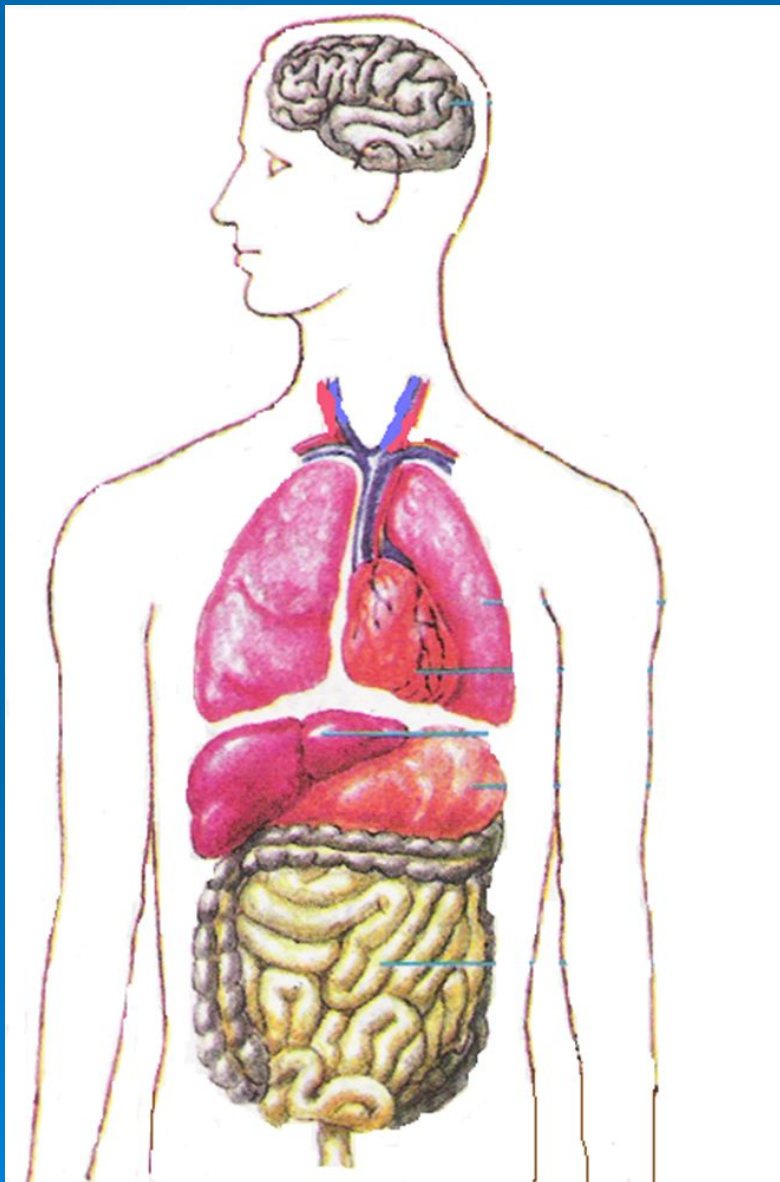


К внешнему строению человека относятся следующие **части тела**:



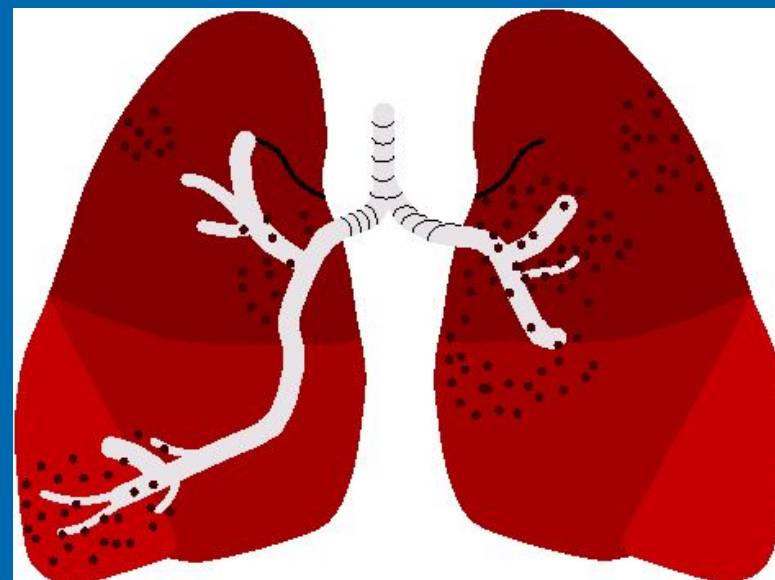
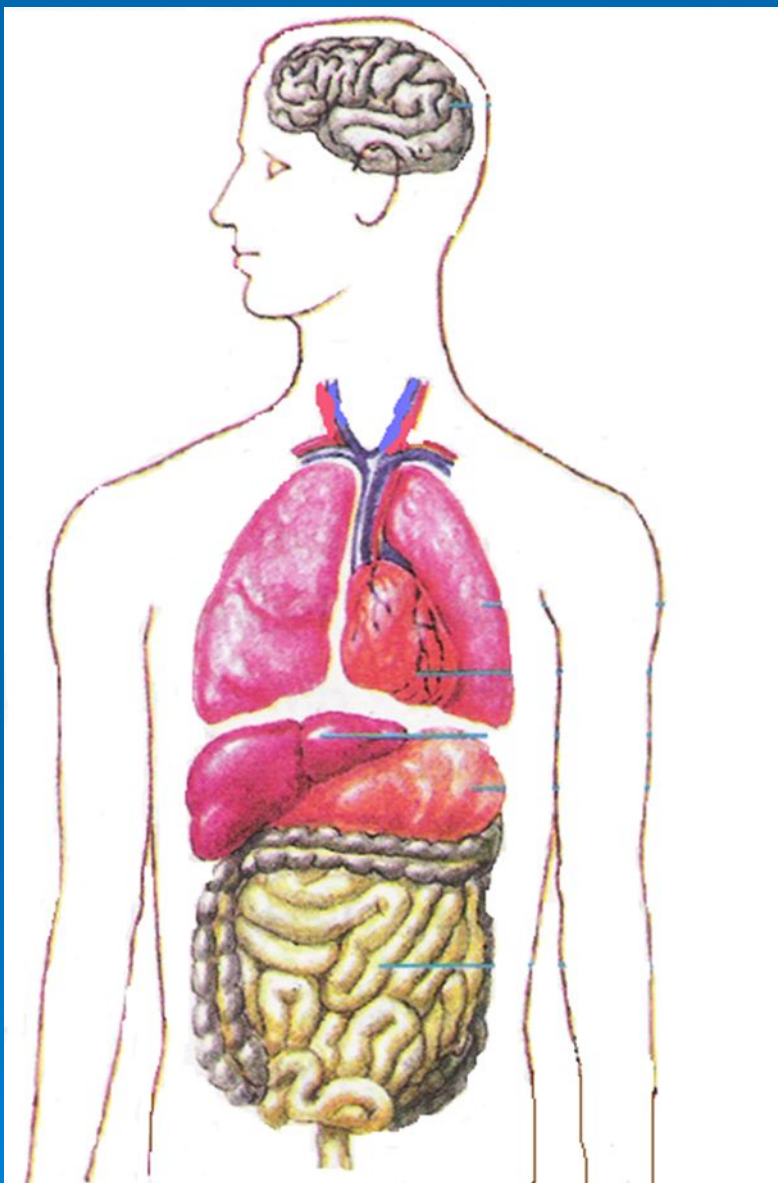
Мы рассмотрели внешнее строение человека,
а каково его внутреннее строение?



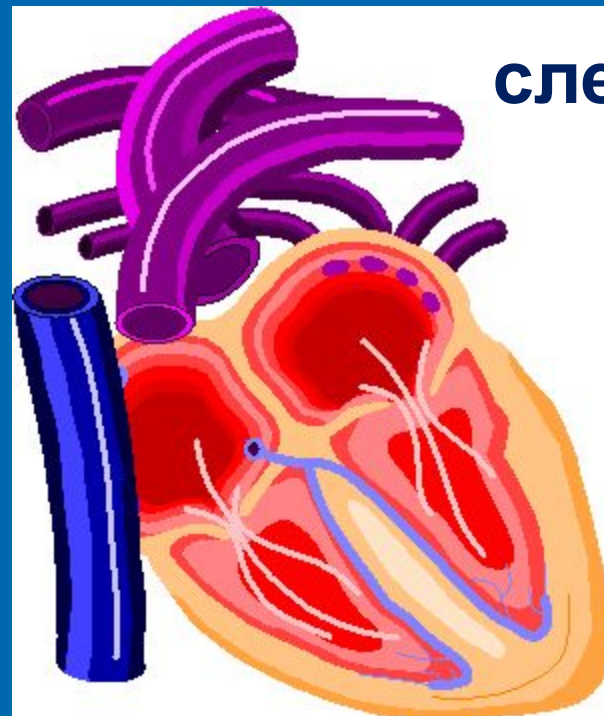
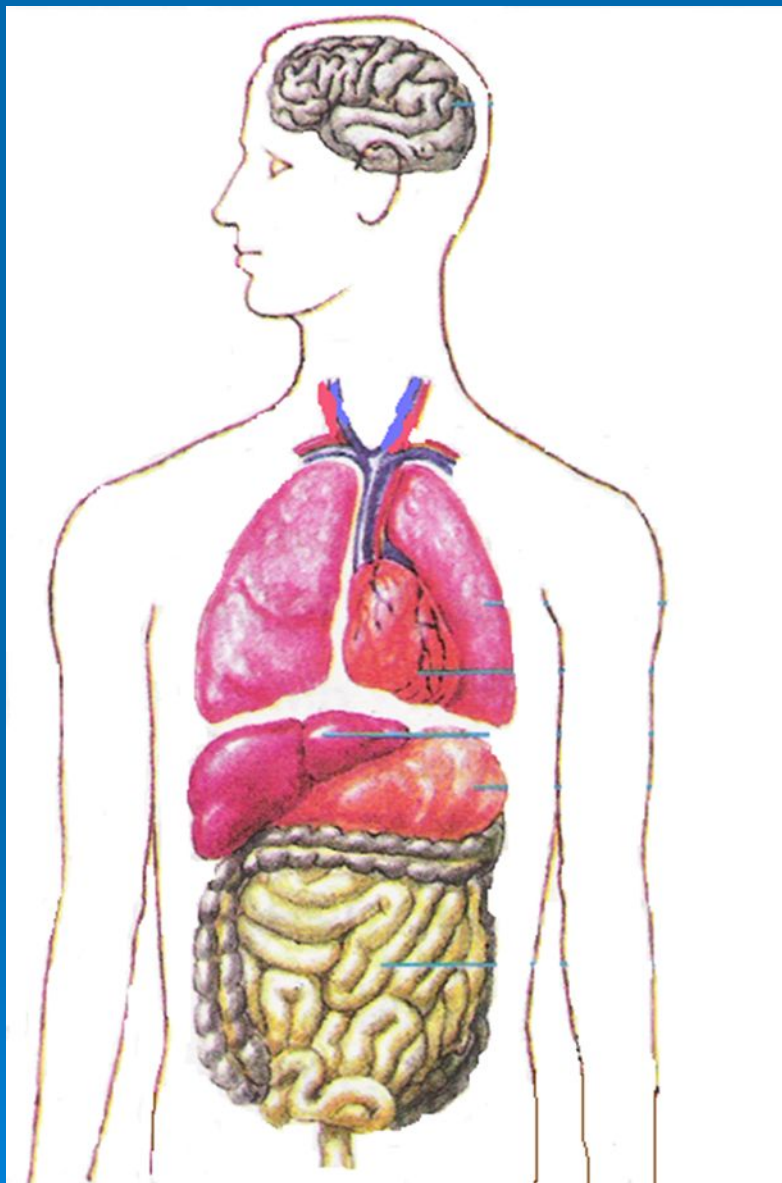


Головной мозг:

- главный командный пункт;
- важный орган человека;
- всем управляет, чтобы человек не делал.

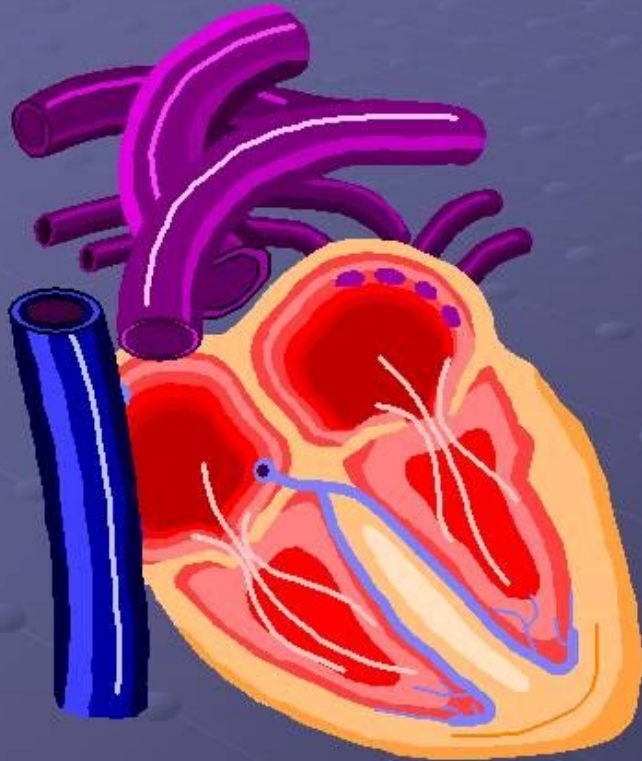


Дыхание
происходит при
помощи **лёгких** (их
два: правое и
левое, похожие на
розовые губки)



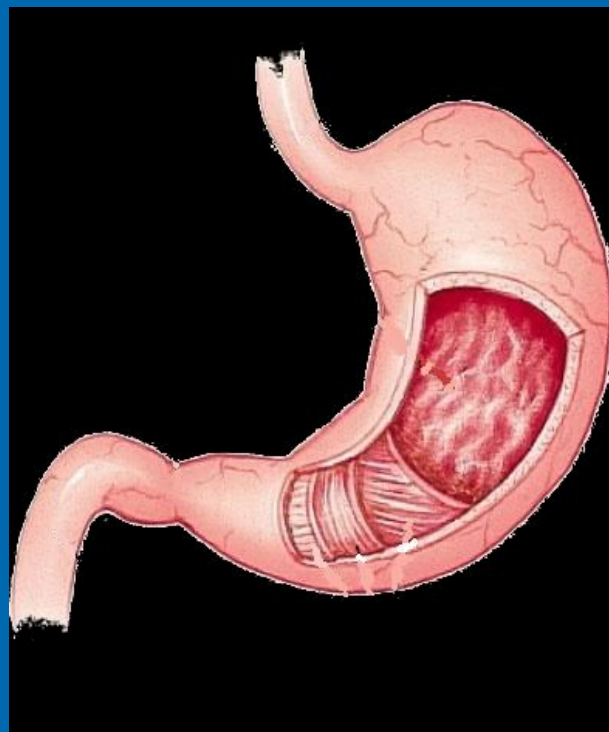
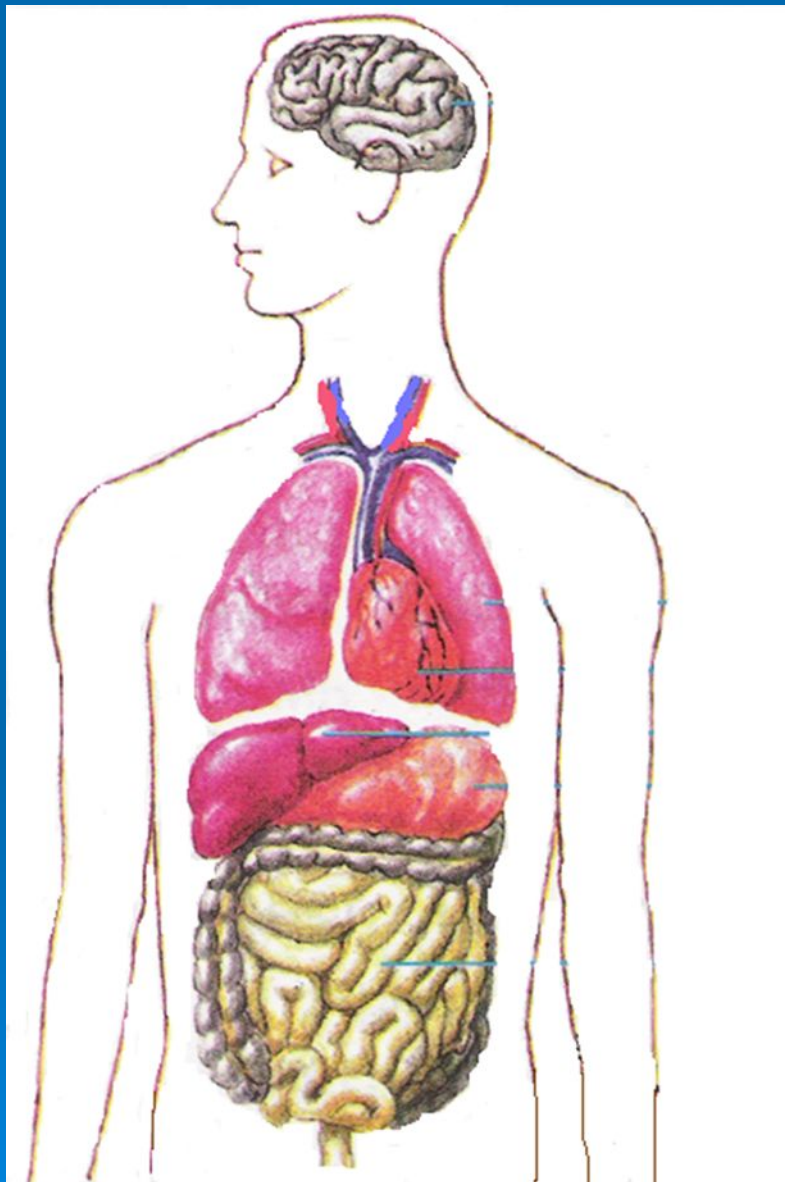
Сердце – неавтономный «мотор», который гонит в сосуды кровь и заставляет её обегать всё тело.

СЕРДЦЕ



Размером сердце всего с кулак. Это неуправляемый мотор. Оно непрерывно гонит кровь в сосуды и заставляет ее обегать все тело.

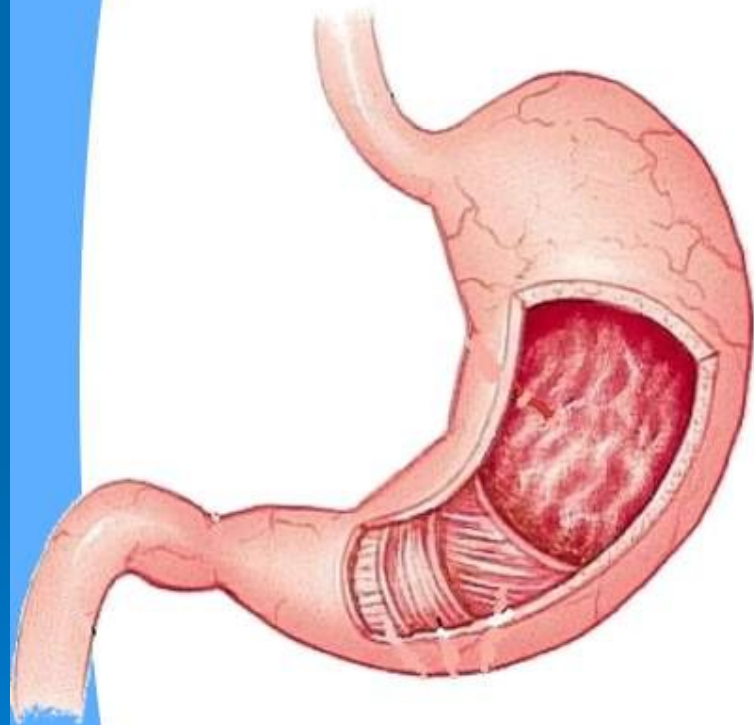
Если сердце остановится – человек погибает.



Главное
отделение
«внутренней
кухни» —
желудок.



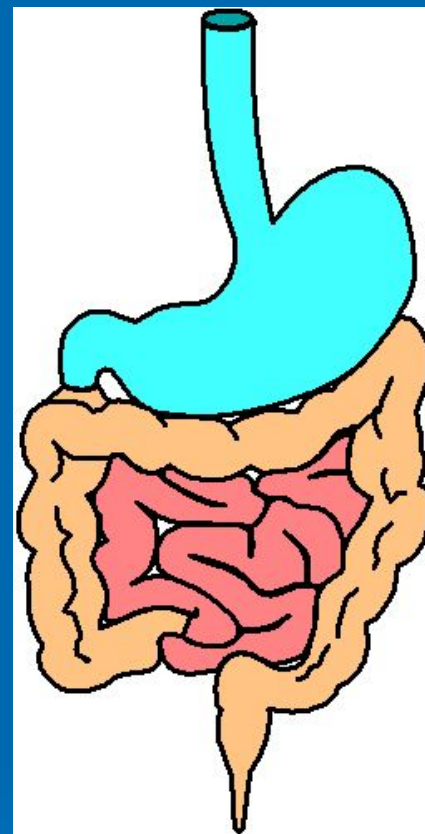
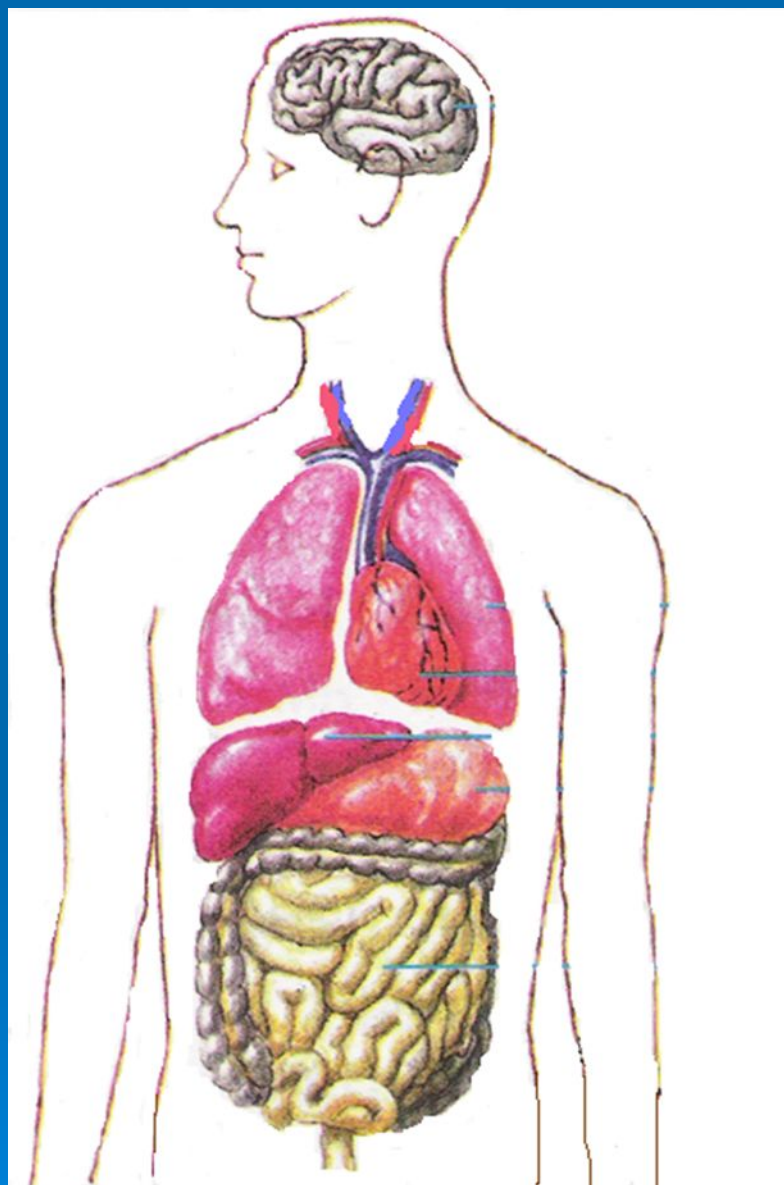
Желудок - главное отделение «внутренней кухни».



Желудок находится в верхней части живота (под рёбрами) с левой стороны. Когда в него попадает пища, он растягивается.

Чем больше пищи мы съедаем, тем сильнее растягивается желудок.

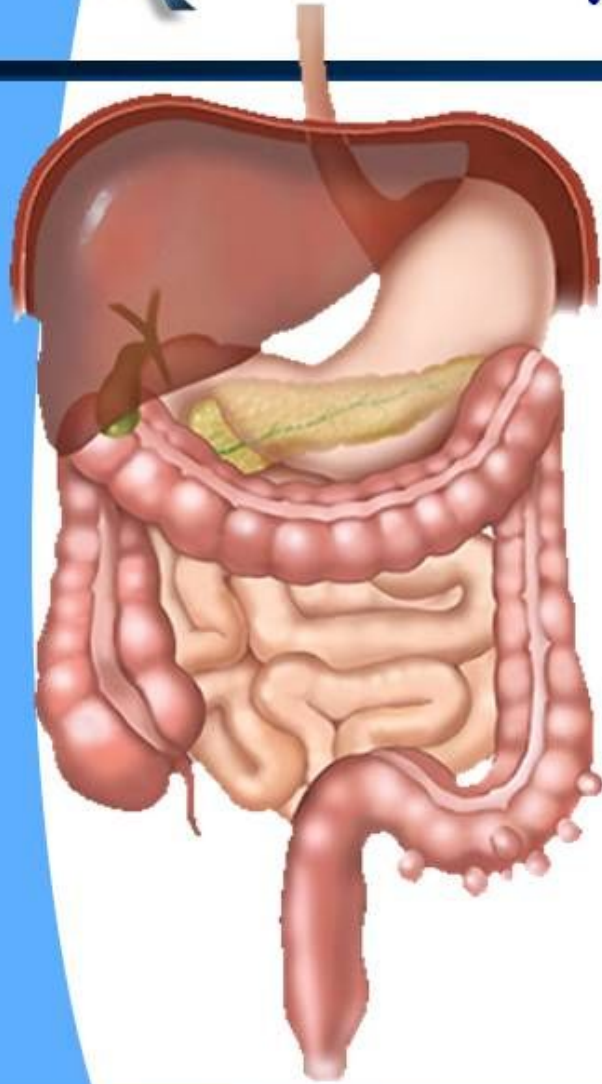
В желудке пища перерабатывается, но лишь наполовину.



Кишечник



Кишечник.

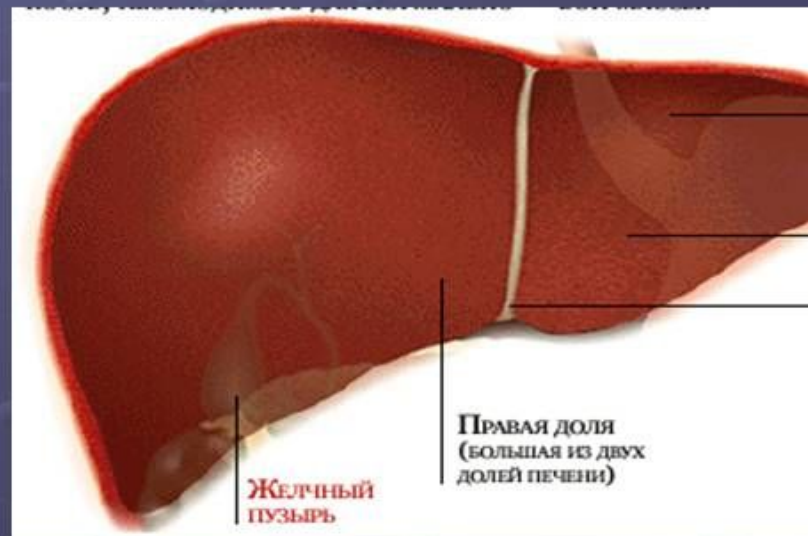


Из желудка пища отправляется в длинное путешествие по извилистому кишечнику. Он тянется почти на 8 метров.

Только после того как пища пройдёт этот путь, она превратится в прозрачные растворы, которые может впитать в себя кровь и разнести по всему организму.

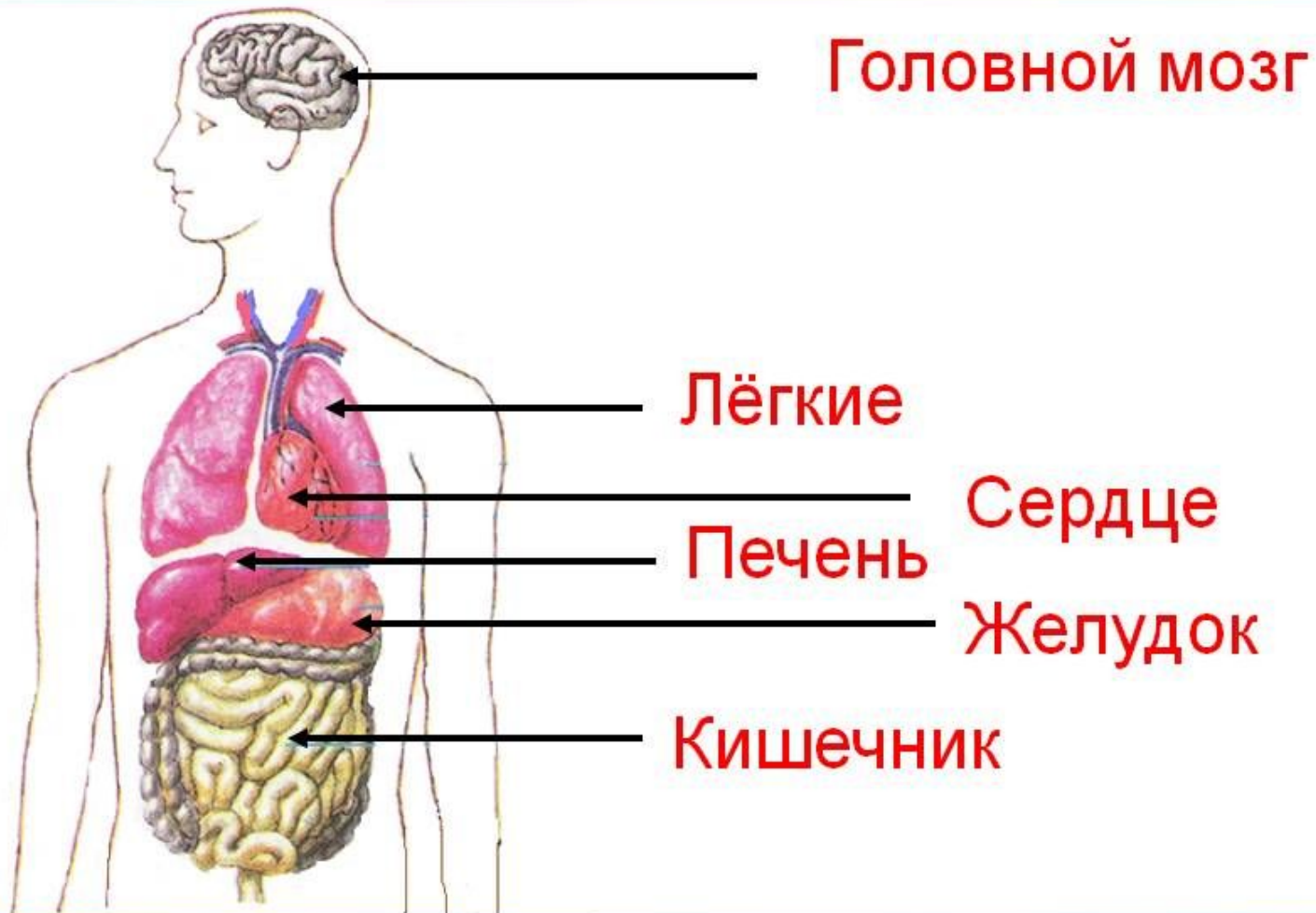
ПЕЧЕНЬ

Печень вырабатывает желчь и помогает переваривать пищу в кишечнике. **Это самый горячий орган в нашем организме.** Слово «печень» происходит от слова «печь». Печень хранит пол-литра крови и отдает ее, когда человек теряет много крови. В этом органе **уничтожаются все микробы**, попавшие в кровь, обезвреживаются вредные отходы.





Проверь себя.





Строение тела человека



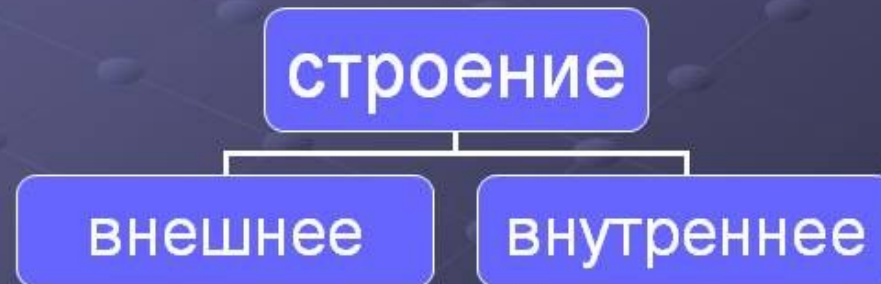
- Голова
- Шея
- Туловище
(грудь, живот, спина)
- Руки
- Ноги



- Головной мозг
- Лёгкие
- Сердце
- Печень
- Желудок
- Кишечник

ВЫВОД

- То, что мы видим снаружи, это **внешнее строение.**
- То, что мы можем увидеть внутри, это **внутреннее строение.**



Проверь себя

1. Какой внутренний орган называют «мотором» всего организма? **сердце**

2. Извилистый лабиринт «внутренней кухни», 8 метров длины? **кишечник**

3. Главное отделение «внутренней кухни»? **желудок**

4. Этот орган вырабатывает желчь, помогает переварить пищу в кишечнике.

печень