

ОТДЕЛ ЛОГИСТИКИ МР СИБИРЬ



МТС

Розничная сеть

Департамент Логистики и постпродажного обслуживания

Структура отдела

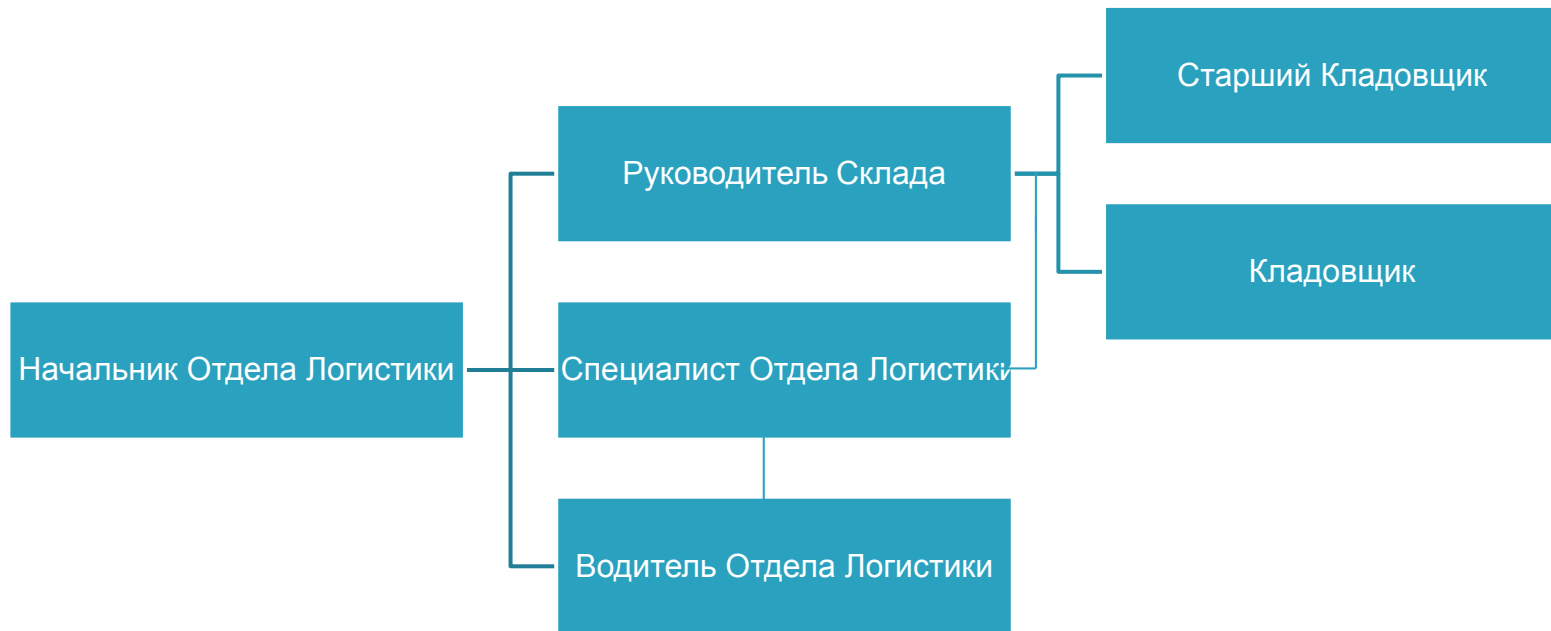


Схема склада МР Сибирь

на разгрузки/погрузки от ТК

на приемки прямой логистики

на приемки и распределения обратной логистики (в том числе рабочие места: охранник -1, кладовщик-1)

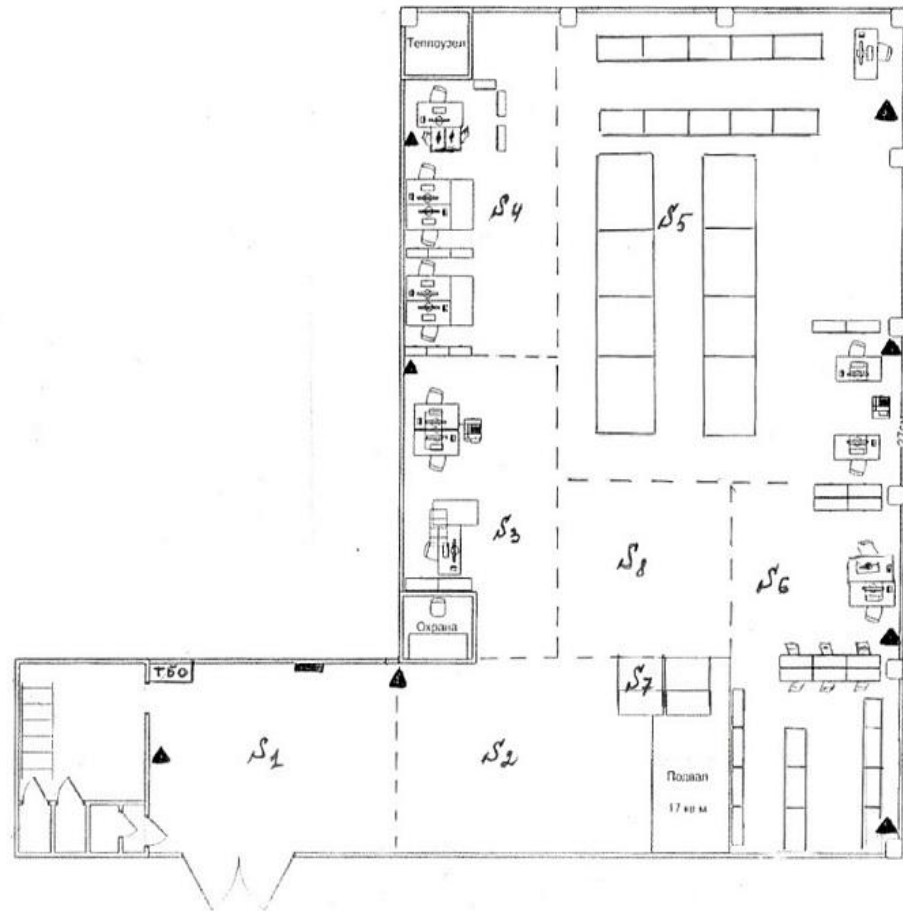
на приемки и распределения УДО (в том числе рабочие места 7)

на приемки, хранения и распределения ТМЦ (в том числе рабочие места: Рук-ль ТСХ-1, ст. кладовщик -1, кладовщик -1)

на приемки, хранения и распределения СИМ (в том числе рабочие места, ст.кладовщик -1, кладовщик 1)

на хранения упаковки

на ГМ, подготовленных к отправке.



Процессы по основным проектам



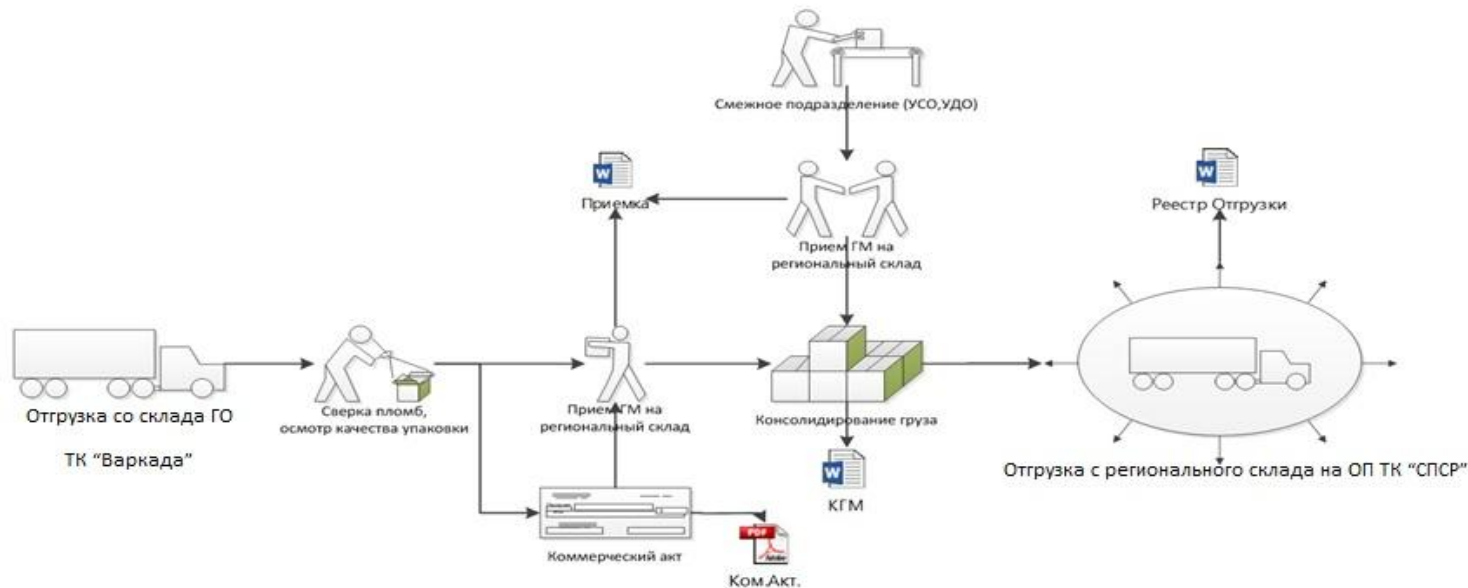
Кросс-ДОКИНГ



МТС

Розничная сеть

Структура кросс-докинга



Показатели кросс-докинга



ДО 91,5 %



ПОСЛЕ 98,5 %



ДО 2



ПОСЛЕ 0,3

ДО 4252527,49

ПОСЛЕ 98,9 %

ПОСЛЕ 3063429,17

Затраты ТЭК, руб.

% доставок в срок по прямой логистике

% доставок в срок по обратной логистике

количество претензий в месяц, шт

Децентрализация



МТС

Розничная сеть

Запуск процессов по хранению и комплектации СИМ карт на Региональном складе

- 1-ый этап. Алтайский край, Омская область, Республика Алтай
-сроки запуска 01.07.2015-10.07.2015
- 2-ой этап. Кемеровская область, Томская область
- сроки запуска 07.07.2015-14.07.2015
- 3-ий этап. Красноярский край, республика Тыва, Хакасия
-сроки запуска 14.07.2015-24.07.2015
- Перевод остатков со склада ГО

Показатели Сим



ДО	67,20
ПОСЛ Е	36,90

Сумма доставки за
кг. (среднее
значение), руб.



ДО	4,9
ПОСЛ Е	4,7

Срок доставки
(значение среднее),
дн.

План-факт основных показателей КПЭ

<p>Процент доставок в срок прямая логистика</p> <p>План – 97 % Факт – 94 %</p>	<p>Процент доставок в срок прямая логистика</p> <p>План – 97 % Факт – 96 %</p>	<p>Процент доставок в срок прямая логистика</p> <p>План – 97 % Факт – 97 %</p>	<p>Процент доставок в срок прямая логистика</p> <p>План – 97 % Факт – 97 %</p>	<p>Процент доставок в срок прямая логистика</p> <p>План – 97 % Факт – 99 %</p>	<p>Процент доставок в срок прямая логистика</p> <p>План – 97 % Факт – 98 %</p>
<p>Процент доставок в срок обратная логистика</p> <p>План – 80 % Факт – 94 %</p>	<p>Процент доставок в срок обратная логистика</p> <p>План – 85 % Факт – 99 %</p>	<p>Процент доставок в срок обратная логистика</p> <p>План – 85 % Факт – 98 %</p>	<p>Процент доставок в срок обратная логистика</p> <p>План – 85 % Факт – 99 %</p>	<p>Процент доставок в срок обратная логистика</p> <p>План – 85 % Факт – 96 %</p>	<p>Процент доставок в срок обратная логистика</p> <p>План – 90 % Факт – 99 %</p>
<p>Количество недоставленных ГМ</p> <p>План – 0 Факт – 0</p>	<p>Количество недоставленных ГМ</p> <p>План – 0 Факт – 0</p>	<p>Количество недоставленных ГМ</p> <p>План – 0 Факт – 0</p>	<p>Количество недоставленных ГМ</p> <p>План – 0 Факт – 0</p>	<p>Количество недоставленных ГМ</p> <p>План – 0 Факт – 0</p>	<p>Количество недоставленных ГМ</p> <p>План – 0 Факт – 0</p>
Январь	Февраль	Март	Апрель	Май	Июнь

Бюджетные показатели

январь		февраль		март		апрель		май		июнь	
план	факт	план	факт	план	факт	план	факт	план	факт	план	факт
2 847 040	2 756 518	3 040 085	2 478 498	3 097 947	3 170 480	2 993 776	2 754 765	3 129 541	2 906 830	3 363 156	3 220 029



МТС

СПАСИБО ЗА ВНИМАНИЕ

Департамент Логистики и постпродажного обслуживания