

Дизайн ДЛИННЫХ ВОЛОС



Теория дизайна длинных волос



Дизайн длинных
волос

Теория дизайна длинных волос



Дизайн длинных
волос

Теория дизайна длинных волос



Дизайн длинных
волос

Теория дизайна длинных волос



Дизайн длинных
волос

Теория дизайна длинных волос



Дизайн длинных
волос

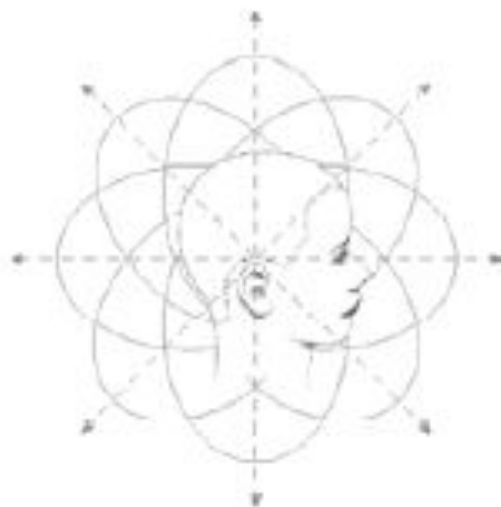
Теория дизайна длинных волос



Дизайн длинных
волос

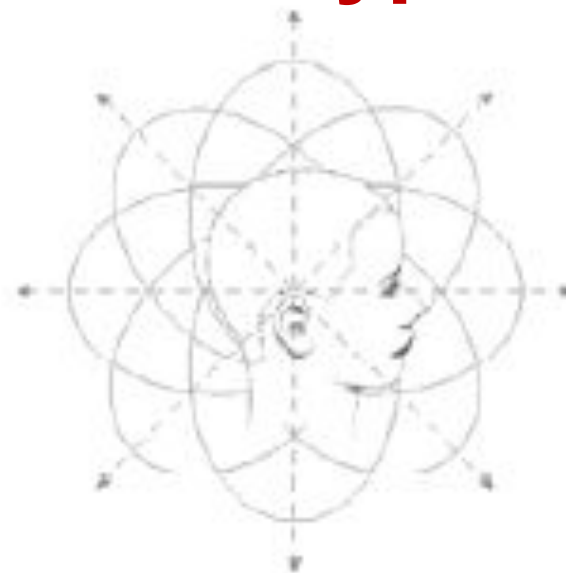
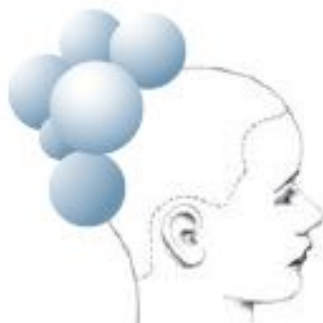
Дизайн — это не только комбинация элементов. Это создание зрительного впечатления, которое зависит от взаимодействия этих элементов и направлений внутри формы.

Пространственная ось — это символическое изображение линий, которое показывает направления



Анализ дизайна длинных волос

Общий уровень – форма, контур



Дизайн длинных
волос

Детальный уровень -

Текстура - это зрительное восприятие качества внешнего вида поверхности окружающих нас предметов.

Виды текстуры.



вн

ая)

зна

Локоны, валики и гладкие

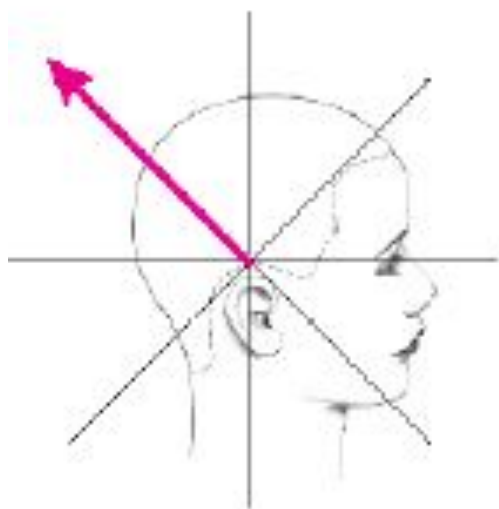
Косы, шнуры и

Цвет

Цвет — это элемент дизайна, который создаёт глубину, объём и иллюзию текстуры.



Абстрактный уровень -



Принципы моделирования

Равновесие относится к визуальному или реальному весу причёски.

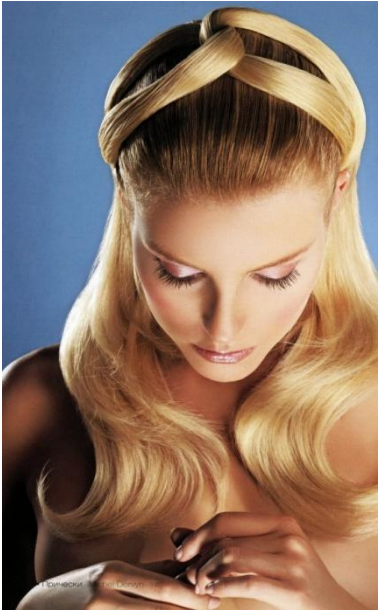
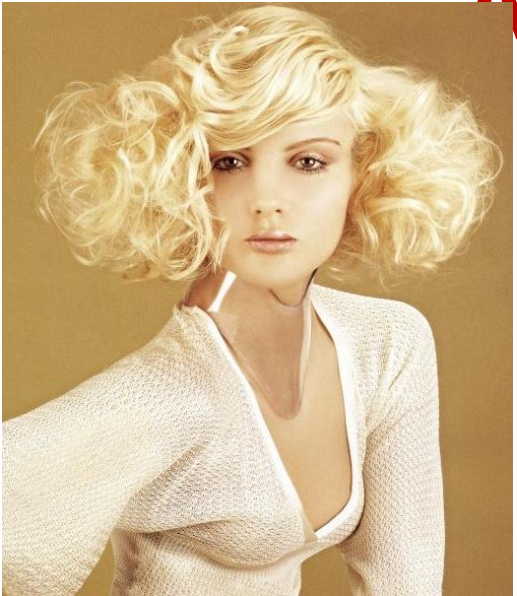
- Симметрия — реальный вес распределяется равномерно.
- Асимметрия — реальный вес распределяется не равномерно относительно центральной линии.

Доминирование относится к элементу фокусирования внимания.

При создании композиции необходимо учитывать различные способы достижения принципа доминирования через форму текстуру или цвет.

Симметрия

Асимметрия



Форма

Форма — передаёт контур причёски и определяется её внешней границей или силуэтом.

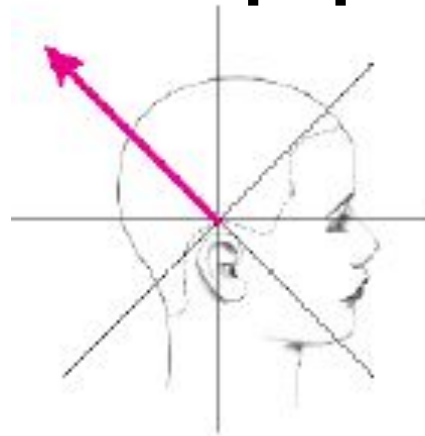
Характеристики формы:



Контур



Размер

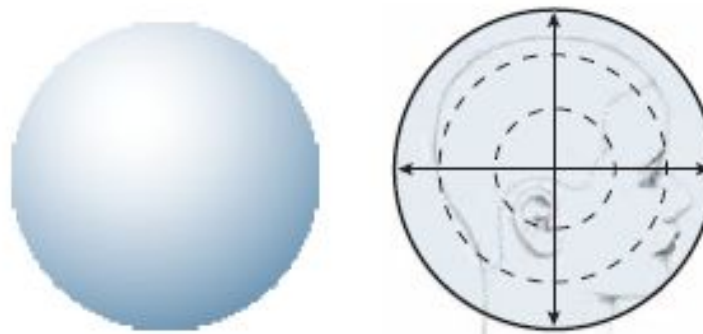


Направление



Форма

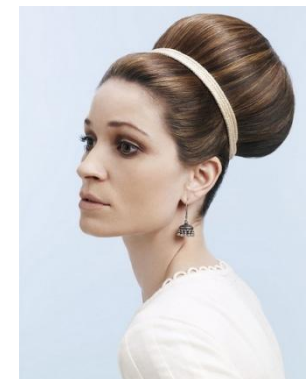
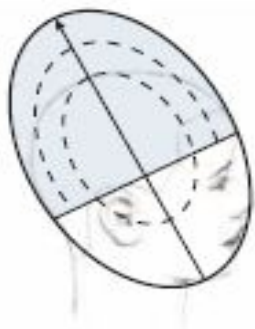
ОКРУЖНОСТЬ
– равные
пропорции



Форма

ВЕРТКАЛЬНЫЙ ОВАЛ

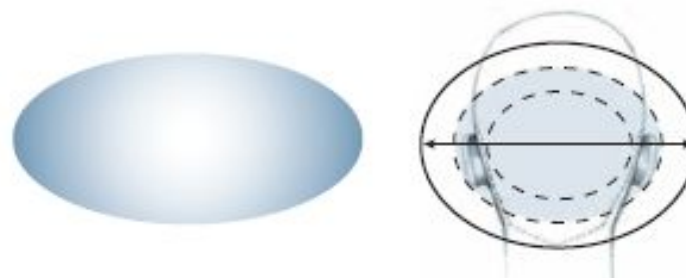
– дополнительная высота или длина



Форма

ГОРИЗОНТАЛЬНЫЙ ОВАЛ

— дополнительная
ширина



Факторы, которые необходимо учитывать при выборе прически

- **Черты лица**
- **Телосложение**
- **Длина и тип волос**
- **Назначение (официальное/неофициальное)**
- **Одежда**
- **Индивидуальный стиль**
- **Современное направление моды**

Этапы Дизайна Длинных Волос

- **Распределение**
- **Разделение на зоны**
- **Деление на проборы**
- **Техники создания**
- **Детализация**

Шесть базовых элементов

1. Жгут



2.



3.

Грещивание



4.



5. Локон



6. Валик



Дизайн длинных
волос

1. Жгуты



Дизайн длинных
волос

2. Узлы



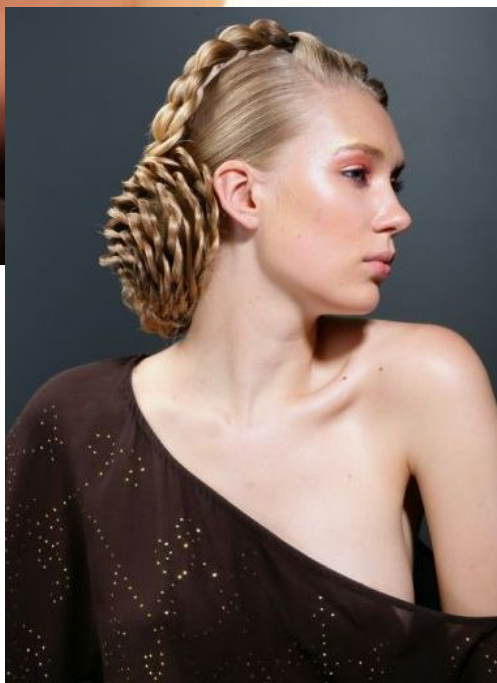
Дизайн длинных волос

3. Перекрещивание



Дизайн длинных
волос

4. Плетение



Дизайн длинных
волос

5. Локонны



Дизайн длинных
волос

6. Валики



Дизайн длинных
волос