



ДЦСС

СУДОСТРОИТЕЛЬНЫЙ КОМПЛЕКС «ЗВЕЗДА»



СУДОСТРОИТЕЛЬНЫЙ КОМПЛЕКС «ЗВЕЗДА» ОСНОВАНИЯ ДЛЯ РЕАЛИЗАЦИИ ПРОЕКТА



ПРОЕКТ СОЗДАНИЯ СУДОСТРОИТЕЛЬНОГО КОМПЛЕКСА «ЗВЕЗДА» НА ЮГЕ ПРИМОРСКОГО КРАЯ РОССИЙСКОЙ ФЕДЕРАЦИИ РЕАЛИЗУЕТСЯ КОНСОРЦИУМОМ ИНВЕСТОРОВ ВО ГЛАВЕ С ПАО «НК «РОСНЕФТЬ» НА ОСНОВАНИИ ОСНОВОПОЛАГАЮЩИХ ДЛЯ РАЗВИТИЯ ОТРАСЛИ И РЕГИОНА:

- ❑ ПОРУЧЕНИЙ ПРЕЗИДЕНТА РФ В.В. ПУТИНА, ДАННЫХ ПО ИТОГАМ СОВЕЩАНИЯ «О РАЗВИТИИ ОТЕЧЕСТВЕННОГО ГРАЖДАНСКОГО СУДОСТРОЕНИЯ», ПРОШЕДШЕГО 30 АВГУСТА 2013 Г. В Г. ВЛАДИВОСТОКЕ (ПР-2236 ОТ 27.09.2013 Г.)
- ❑ УКАЗА ПРЕЗИДЕНТА РФ В.В. ПУТИНА ОТ 21 ИЮЛЯ 2014 №524 «О РАЗВИТИИ СУДОСТРОЕНИЯ НА ДАЛЬНЕМ ВОСТОКЕ»
- ❑ РАСПОРЯЖЕНИЯ ПРАВИТЕЛЬСТВА РФ №1804-Р ОТ 12 СЕНТЯБРЯ 2014 ГОДА «О РАЗВИТИИ СУДОСТРОЕНИЯ НА ДАЛЬНЕМ ВОСТОКЕ»
- ❑ ГОСУДАРСТВЕННОЙ ПРОГРАММЫ «РАЗВИТИЕ СУДОСТРОЕНИЯ НА 2013 – 2030 ГГ.»
- ❑ ПОРУЧЕНИЙ ПРЕЗИДЕНТА РФ В.В. ПУТИНА, ДАННЫХ ПО ИТОГАМ ВОСТОЧНОГО ЭКОНОМИЧЕСКОГО ФОРУМА В Г. ВЛАДИВОСТОКЕ (ПР-1919 ОТ 21.09.2015)



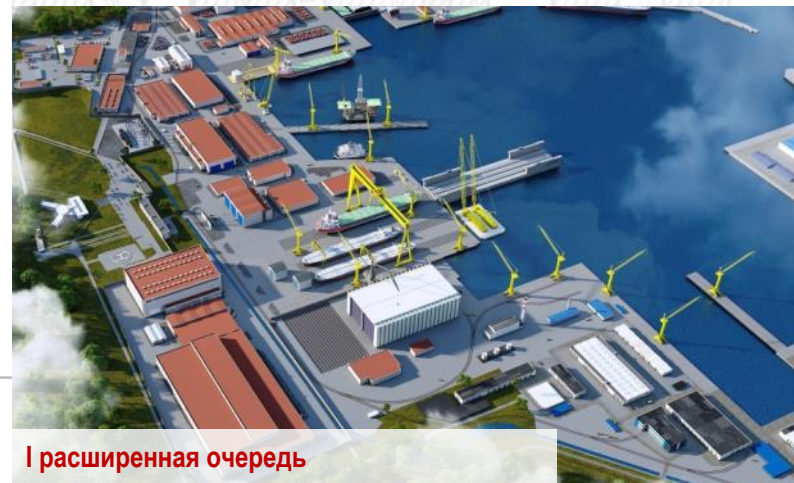
ЯДРО СУДОСТРОИТЕЛЬНОГО КЛАСТЕРА – СУДОСТРОИТЕЛЬНЫЙ КОМПЛЕКС «ЗВЕЗДА»

2017

СТРОИТЕЛЬСТВО СУДОСТРОИТЕЛЬНОГО КОМПЛЕКСА «ЗВЕЗДА»

<p>I РАСШИРЕННАЯ ОЧЕРЕДЬ</p> <p>ПЛОЩАДКА СРЕДНЕТОННАЖНОГО СУДОСТРОЕНИЯ</p>	<p>2012 – 2019</p>	<ul style="list-style-type: none"> ▪ Производственная мощность – 90 000 т ▪ Максимальные размеры листов – 4.5 x 23 м ▪ Максимальные размеры секций 23 x 25 x 14 м, весом до 600 т ▪ Тяжелый стапель – 485 x 230 м ▪ Максимальная нагрузка 190 т/кв. м ▪ Козловой кран «Голиаф» г/п 1 200 т ▪ Передаточный док 280 x 62 м, г/п 40 000 т ▪ Достроечные набережные – 1 540 м
<p>II ОЧЕРЕДЬ</p> <p>ПЛОЩАДКА КРУПНОТОННАЖНОГО И ОФШОРНОГО СУДОСТРОЕНИЯ</p>	<p>2016 – 2024</p>	<ul style="list-style-type: none"> ▪ Производственная мощность – 240 000 т ▪ Сухой док – 485 x 114 x 14 м ▪ Околодоковая площадка – 545 x 55 м ▪ Преддоковая площадка – 120 x 70 м ▪ Козловой кран «Голиаф» г/п 1 200 т ▪ Максимальные размерения морской техники ограничены размерами дока и нагрузкой 152 т /кв. м
<p>ВЕХИ ПРОЕКТА</p>		<p>ОСНОВНЫЕ ЗАКАЗЧИКИ СУДОВ И МОРСКОЙ ТЕХНИКИ:</p>
<ul style="list-style-type: none"> ▪ Начало производственной деятельности в 2016 г. ▪ Завершение строительства в 2024 г. ▪ Сдача пилотного заказа в 2019 г. 		<p>отечественные компании нефтегазового комплекса и морские пароходства России в лице:</p> <ul style="list-style-type: none"> ▪ ПАО «НК «Роснефть», ▪ ПАО «Газпром», ▪ ПАО «Совкомфлот», ▪ ПАО «НОВАТЭК» и др.

ПЛАНИРУЕМЫЕ РАБОЧИЕ МЕСТА ~ 7 500



I расширенная очередь



II очередь

ГЕНЕРАЛЬНЫЙ ПЛАН ВЕРФИ

2017



ХОД СТРОИТЕЛЬСТВА

2017

ОТКРЫТЫЙ ДОСТРОЕЧНЫЙ СТАПЕЛЬ



ЦЕХ СБОРКИ БЛОКОВ



БЛОК КОРПУСНЫХ ПРОИЗВОДСТВ

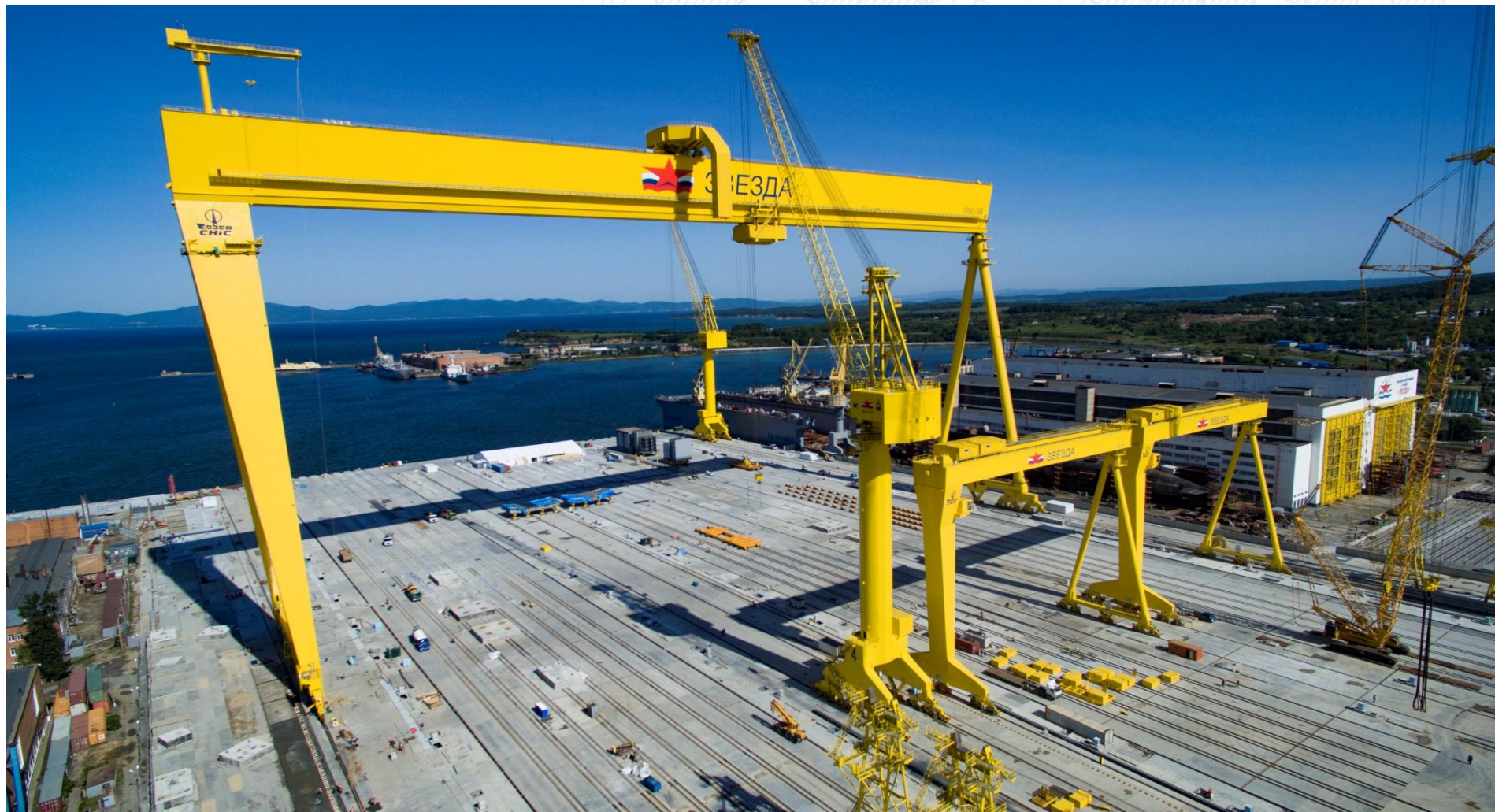


ОБОРУДОВАНИЕ БЛОКА КОРПУСНЫХ ПРОИЗВОДСТВ



КРАН ТИПА «ГОЛИАФ» ГРУЗОПОДЪЕМНОСТЬ – 1 200 Т

2017



ПРОДУКТОВАЯ ЛИНЕЙКА I РАСШИРЕННОЙ ОЧЕРЕДИ



СУДА ОБЕСПЕЧЕНИЯ РАБОТ НА ШЕЛЬФЕ, СУДА-ЯКОРЕЗАВОДЧИКИ, СУДА АСД, СУДА СЕЙСМОРАЗВЕДКИ, ЛЕДОКОЛЫ, АРКТИЧЕСКИЕ СНАБЖЕНЦЫ С ВЕРТОЛЕТНЫМ СПОСОБОМ ВЫГРУЗКИ

ТАНКЕРЫ, В ТОМ ЧИСЛЕ АРКТИЧЕСКОГО ИСПОЛНЕНИЯ

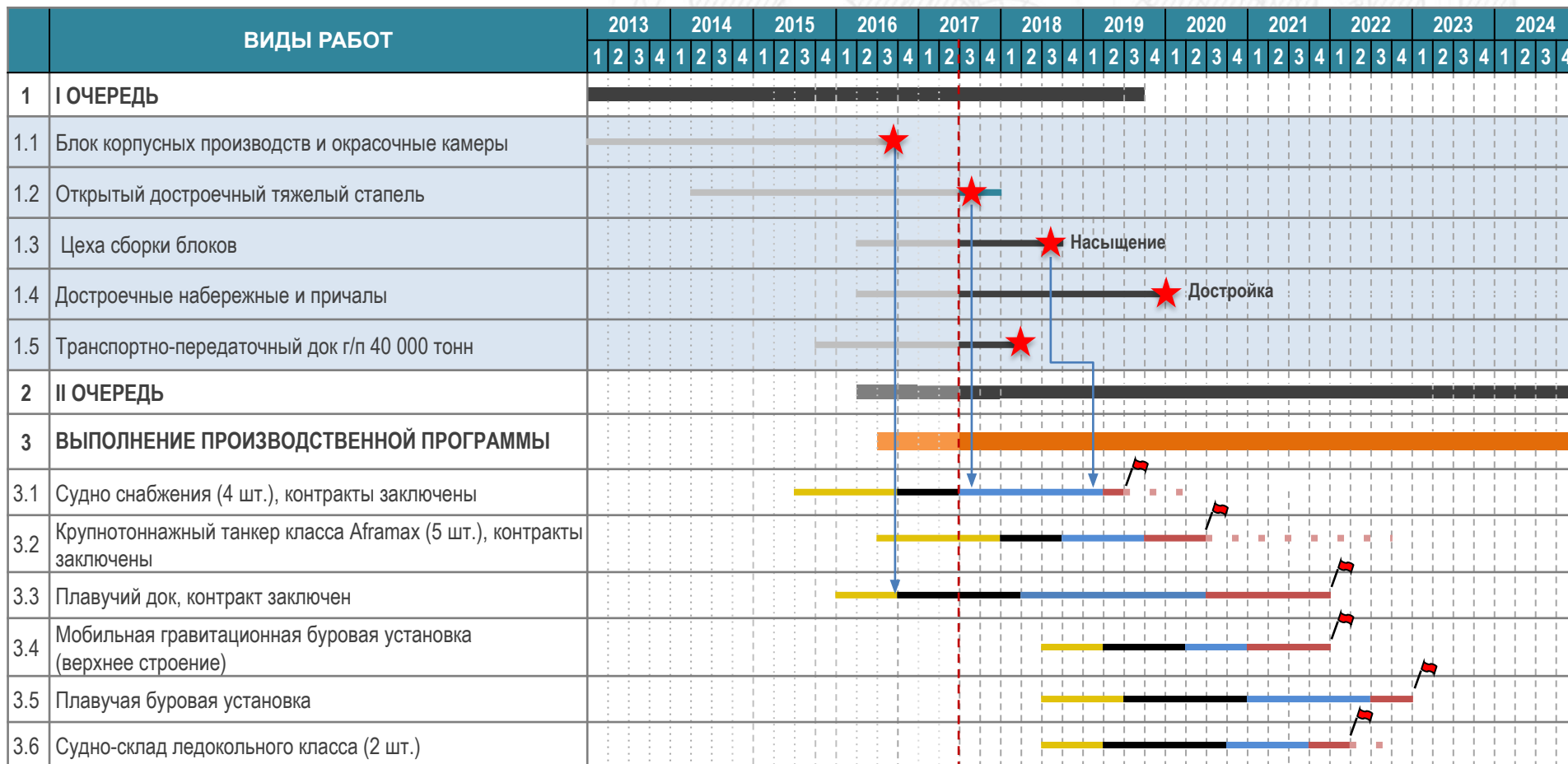
ПРОДУКТОВАЯ ЛИНЕЙКА II ОЧЕРЕДИ



СУДА-ГАЗОВОЗЫ, БУРОВЫЕ СУДА, ТЕХНОЛОГИЧЕСКИЕ ПЛАТФОРМЫ: FPSO, FPU, FLNG, ТРУБОУКЛАДЧИКИ, ЛЮБЫЕ ТИПЫ БУРОВЫХ ПЛАТФОРМ И ОБЪЕКТОВ ОФШОРНОЙ ТЕХНИКИ: ПОЛУПОГРУЖНЫЕ БУРОВЫЕ ПЛАТФОРМЫ (ППБУ), САМОПОДЪЕМНЫЕ БУРОВЫЕ ПЛАТФОРМЫ (JACK-UP), МБУ С ГРАВИТАЦИОННЫМ ОСНОВАНИЕМ И ТП.

СТРОИТЕЛЬСТВО ОБЪЕКТОВ ВЕРФИ ПИЛОТНЫЕ ЗАКАЗЫ

2017

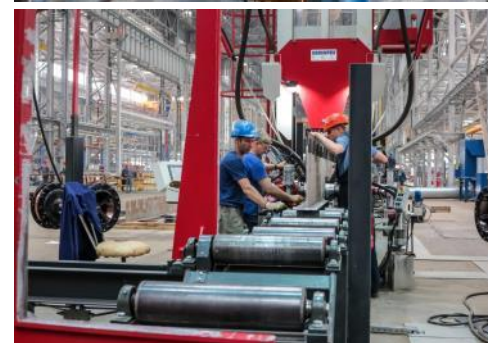
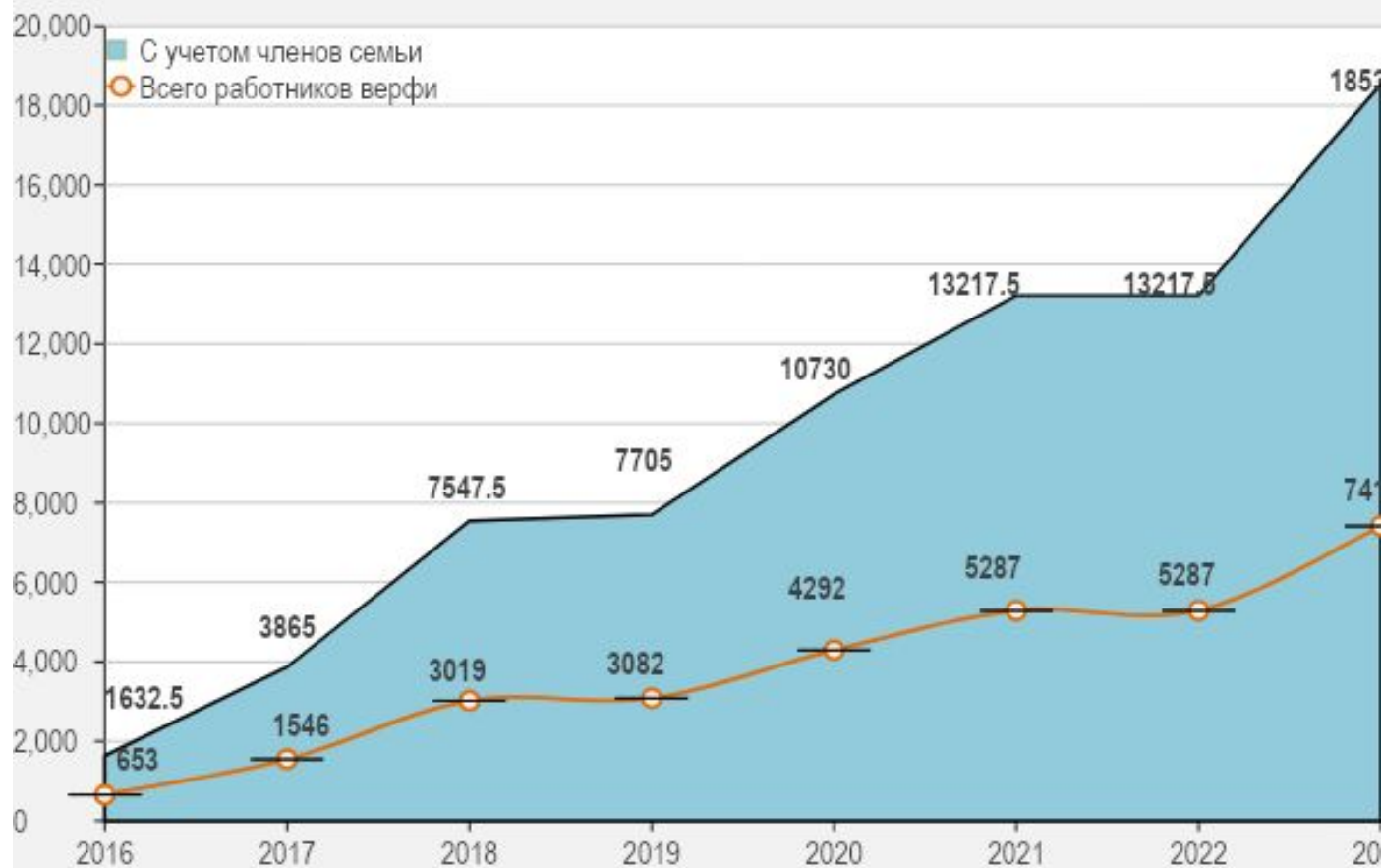


■ Подготовка к производственной деятельности, опытная эксплуатация, сертификация производства
🚩 Сдача первого заказа
 ■ Заключение контракта, проектирование
 ■ Резка металла, изготовление блоков
 ■ Стапельный период
 ■ Достройка / швартовые испытания



ПРИВЛЕЧЕНИЕ ПЕРСОНАЛА

ПРОГНОЗНЫЕ ПОТРЕБНОСТИ ПРОЕКТА СК «ЗВЕЗДА» НАКОПИТЕЛЬНЫМ ИТОГОМ, ЧЕЛ.



ПРИВЛЕЧЕНИЕ ПЕРСОНАЛА



СТРОИТЕЛЬСТВО ЖИЛЬЯ ДЛЯ СОТРУДНИКОВ СК «ЗВЕЗДА»

2017

МИКРОРАЙОН «ПЯТЫЙ». СДАЧА ПЕРВОГО ДОМА



МИКРОРАЙОН «ПЯТЫЙ». СТРОИТЕЛЬСТВО ВТОРОГО ДОМА



МИКРОРАЙОН «ШЕСТОЙ». ПЛОЩАДКА СТРОИТЕЛЬСТВА



МИКРОРАЙОН «ПЯТЫЙ». КОНЦЕПЦИЯ СТРОИТЕЛЬСТВА 2-ОЙ ОЧЕРЕДИ



ТОСЭР «БОЛЬШОЙ КАМЕНЬ»

НАЛОГ НА ПРИБЫЛЬ, ИМУЩЕСТВО, ЗЕМЛЮ
(ПЕРВЫЕ 5 ЛЕТ) – 0%

СНИЖЕННЫЕ ТАРИФЫ СТРАХОВЫХ ВЗНОСОВ
(НА 10 ЛЕТ) – 7,6%

УСКОРЕННЫЙ ПОРЯДОК ВОЗМЕЩЕНИЯ НДС
(10 ДНЕЙ)

ВВОЗНЫЕ И ВЫВОЗНЫЕ ТАМОЖЕННЫЕ ПОШЛИНЫ (СВОБОДНАЯ
ТАМОЖЕННАЯ ЗОНА) – 0%

ВОЗМОЖНОСТЬ ЛЬГОТНОГО ПОЛУЧЕНИЯ ЗЕМЛИ И ЛЬГОТНЫЕ
СТАВКИ НА ЕЕ АРЕНДУ И ВЫКУП

УПРОЩЕНИЕ ГРАДОСТРОИТЕЛЬНЫХ ПРОЦЕДУР И СОКРАЩЕННЫЕ
СРОКИ ПОЛУЧЕНИЯ РАЗРЕШЕНИЙ

ОБЛЕГЧЕНИЕ ПРОЦЕДУРЫ ПРИВЛЕЧЕНИЯ И ИСПОЛЬЗОВАНИЯ
ТРУДА ИНОСТРАННЫХ ГРАЖДАН

ПРИОРИТЕТНОЕ ПОДКЛЮЧЕНИЕ К ОБЪЕКТАМ ИНФРАСТРУКТУРЫ



ПАРТНЕРЫ ПРОЕКТА

DAMEN



Keppel Offshore & Marine

HYUNDAI

- В целях управления проектом строительства многофункциональных судов снабжения ледового класса на СК «Звезда» создано совместное предприятие НК «Роснефть» и Damen – ООО «Звезда Морские технологии»
- С целью локализации производства судового оборудования (винто-рулевых колонок и систем электродвижения судов) на территории Приморского края создано совместное предприятие НК «Роснефть» и General Electric – ООО «Завод ВРК Сапфир»
- Создано совместное предприятие НК «Роснефть» и Keppel Offshore & Marine по проектированию и локализации самоподъемных плавучих буровых установок
- В целях управления проектом строительства танкеров типа «Афрамекс» на СК «Звезда» создано совместное предприятие с Hyundai Heavy Industries Co., Ltd. – ООО «Звезда-Хёндэ»

Льготы, предоставляемые резидентам ТОСЭР, делают площадку привлекательной для партнеров проекта и позволяют сформировать технологичную цепочку вокруг судостроительного комплекса «Звезда»



ПРОМЫШЛЕННЫЙ КЛАСТЕР НА ДАЛЬНЕМ ВОСТОКЕ



РАЗВИТИЕ ПРОИЗВОДСТВ И СЕРВИСОВ, СВЯЗАННЫХ С СУДОСТРОЕНИЕМ

