



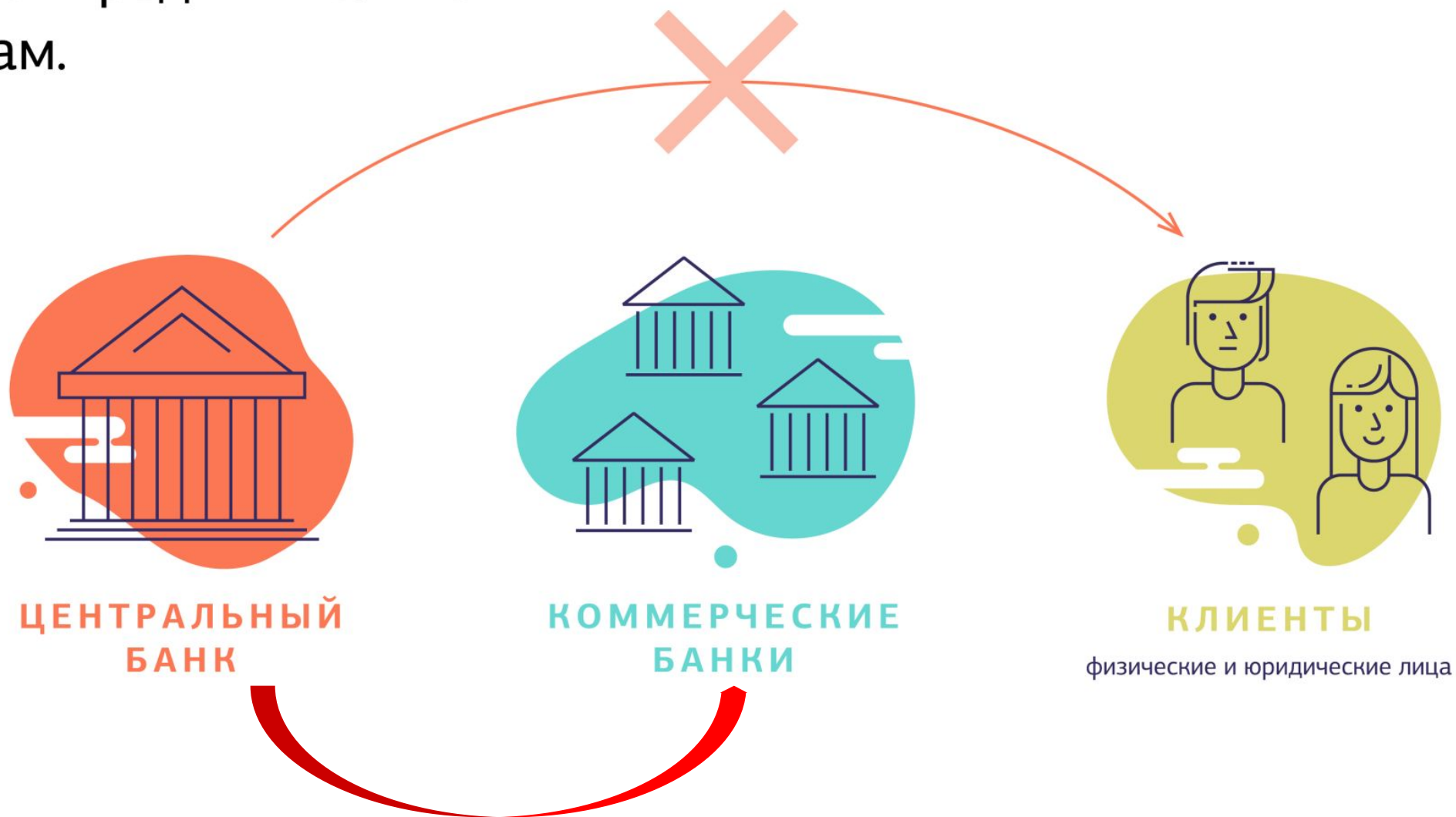
Банк России

**ДЕНЕЖНО-КРЕДИТНАЯ  
ПОЛИТИКА БАНКА РОССИИ.  
КЛЮЧЕВАЯ СТАВКА.  
ИНФЛЯЦИЯ.**

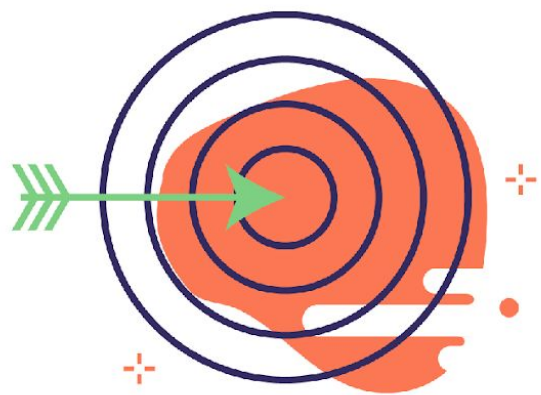
ОТДЕЛЕНИЕ ПО ОРЕНБУРГСКОЙ  
ОБЛАСТИ УРАЛЬСКОГО ГУ БАНКА  
РОССИИ  
2019 Г.



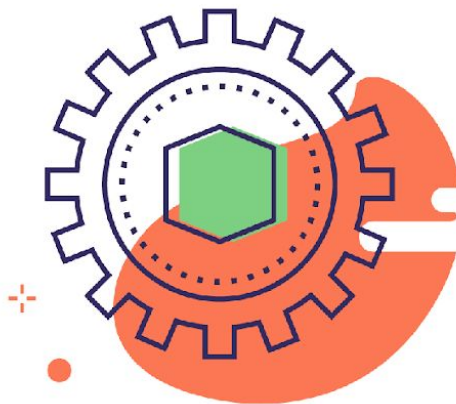
Центральный банк  
выдает кредиты только  
банкам.



# Денежно-кредитная политика



**Цель** — поддержание стабильно низкой инфляции



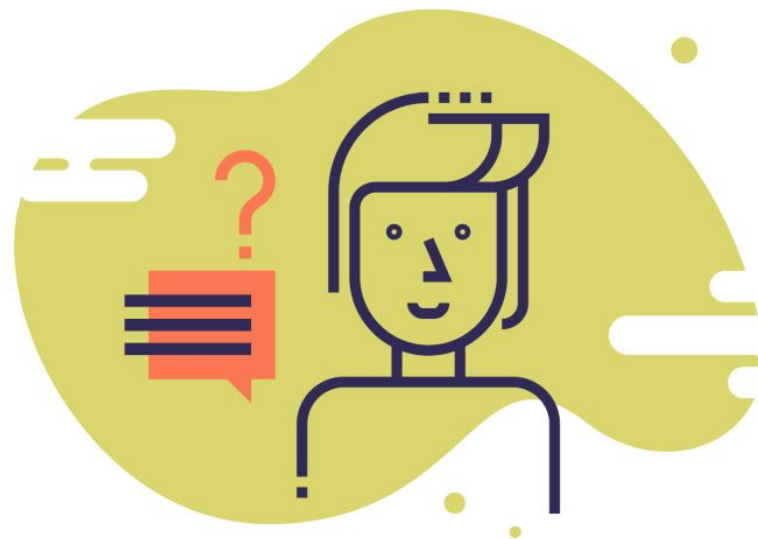
**Основной инструмент** — ключевая ставка

**Инфляционное таргетирование** — режим денежно-кредитной политики, конечная цель которого — ценовая стабильность



# Чем опасна высокая инфляция?

- 1 Невозможно планировать наперед, а это главное условие для роста экономики
- 2 Невыгодно делать сбережения
- 3 Невыгодно брать долгосрочные кредиты
- 4 Растет нестабильность на финансовых рынках



## Какая бывает инфляция?

до  
10%  
в год  
Умеренная

10-  
100%  
Галопирующая

100%  
и выше  
Гиперинфляция



## Периоды наибольшего уровня инфляции

Первая мировая война  
Гражданская война  
Первый этап НЭПа  
(1914-1924 г.)

1915 год – 41%

1916 год – 398%

1921 год – 1200%

Советский период (годы  
индустриализации после первой  
мировой войны, годы Великой  
Отечественной войны, послевоенные  
годы) (1928-1947 г.)

1933 год – 20,2%

1947 год – 29,4%

Постсоветский период (1991-2000 г.)

1992 год – 2508,8%

1998 год – 84,4%

2000 год – 20,2%



# Какой должна быть инфляция в России?

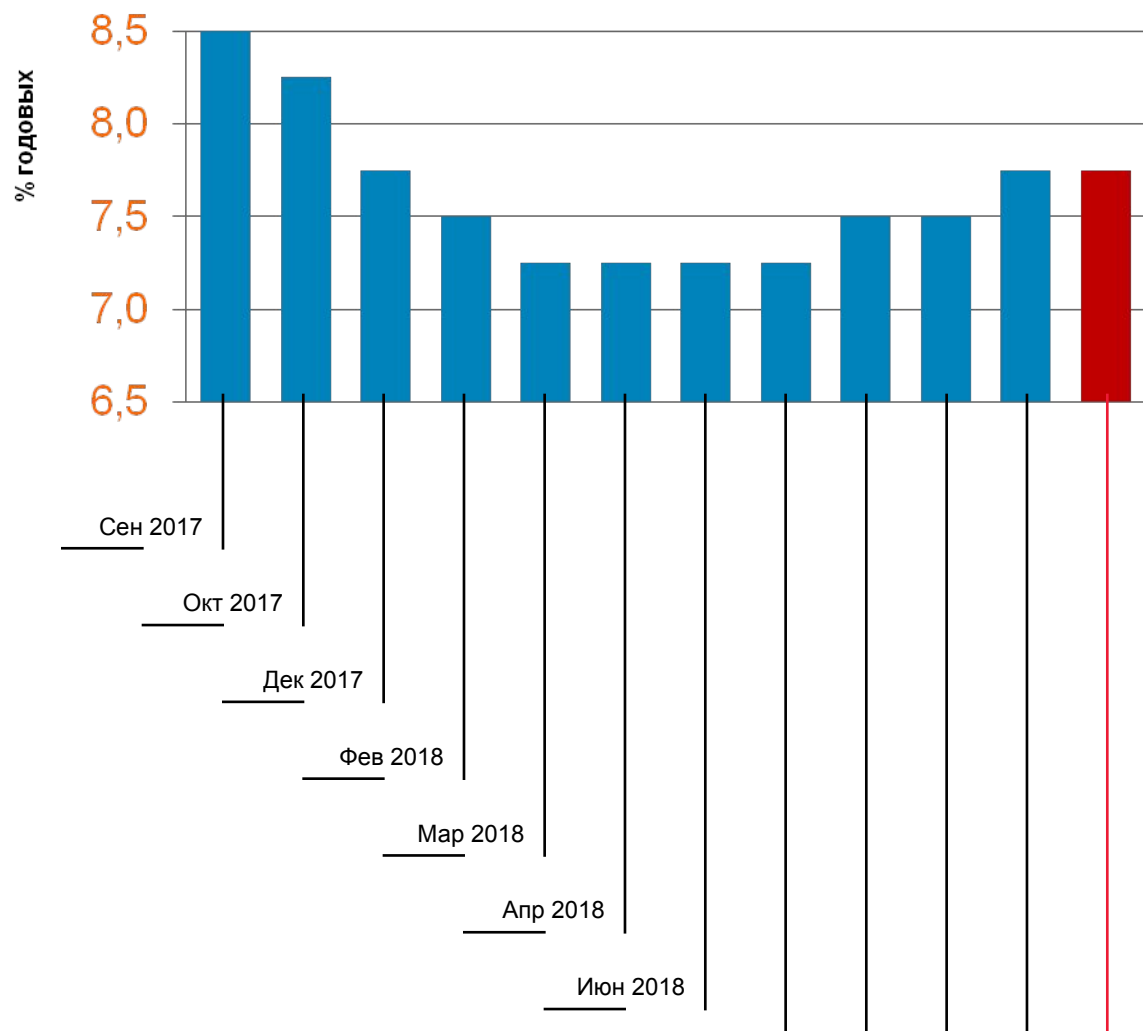
Лучший сценарий для экономики России — стабильная невысокая инфляция, 4% в год.





## Решение по ключевой ставке – февраль 2019

Совет директоров Банка России решил сохранить ключевую ставку на уровне **7,75%** годовых



### За сохранение

Инфляция в январе – на нижней границе прогноза Банка России

Вклад повышения НДС в инфляцию и инфляционные ожидания – умеренный

Ситуация на внутреннем финансовом рынке остается стабильной

Умеренная динамика внутреннего спроса

### Риски

Проинфляционные риски на повышенном уровне, особенно краткосрочные

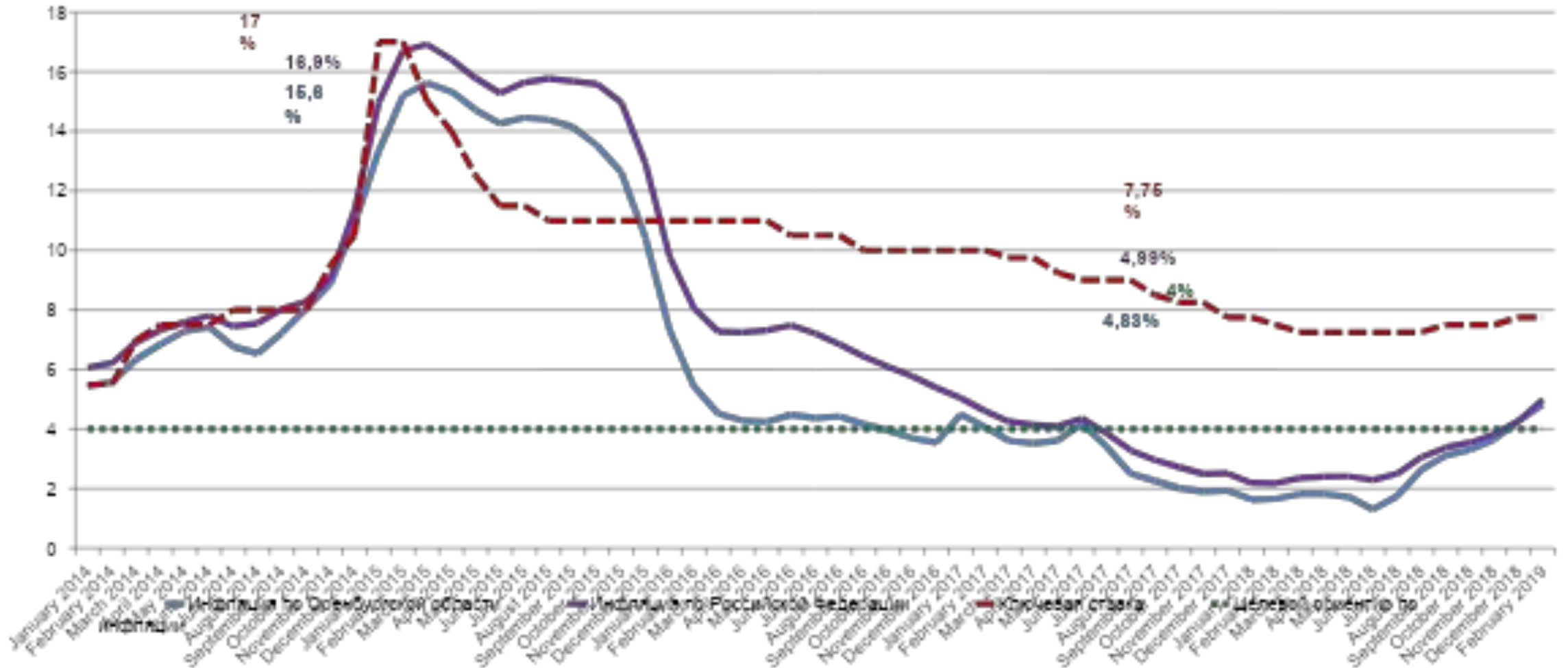
Эффект НДС в полной мере можно оценить не ранее апреля 2019

Неопределенность динамики мирового роста цен на нефть и реакции на них цен на активы

Геополитические риски, включая санкции и торговые ограничения



## Динамика инфляции по Оренбургской области и по стране в целом, %

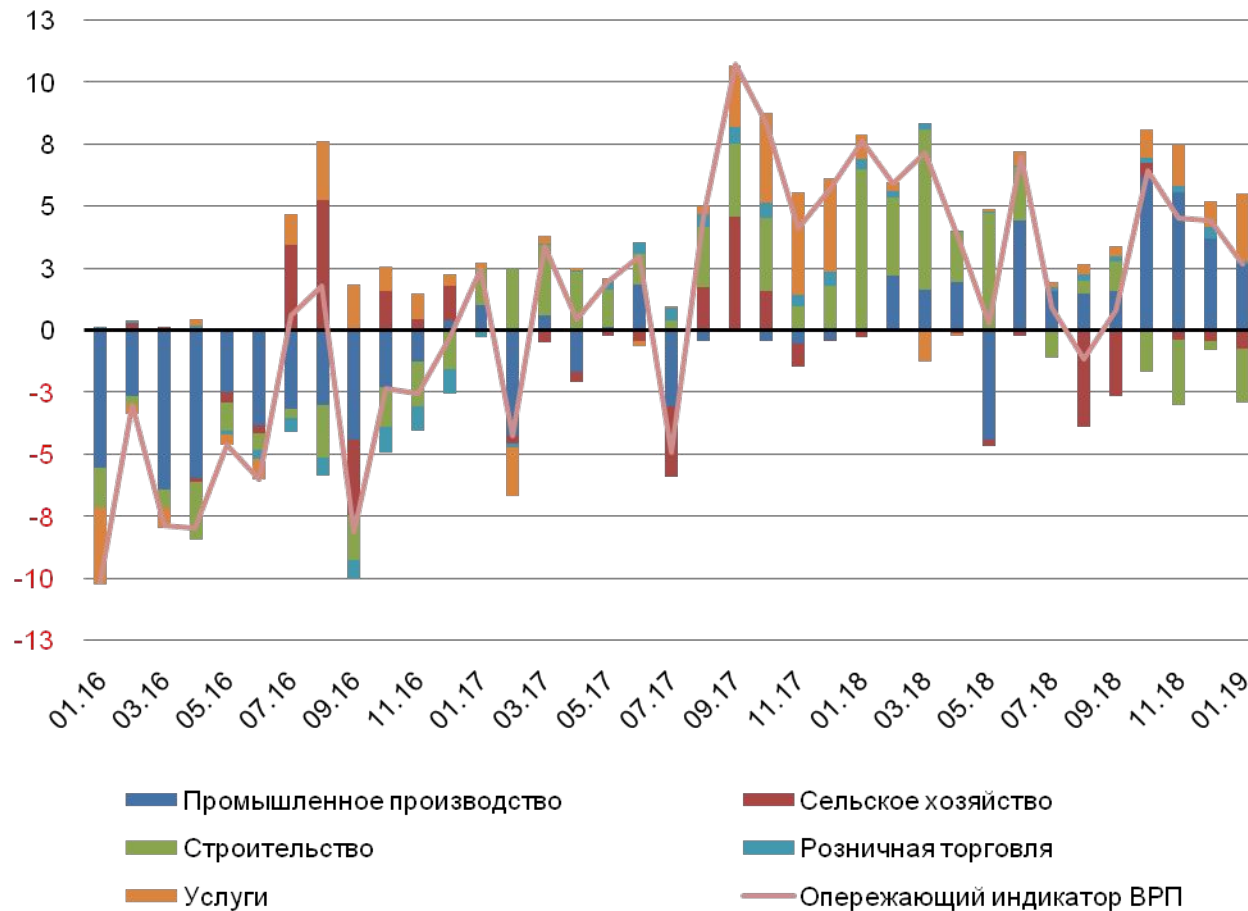




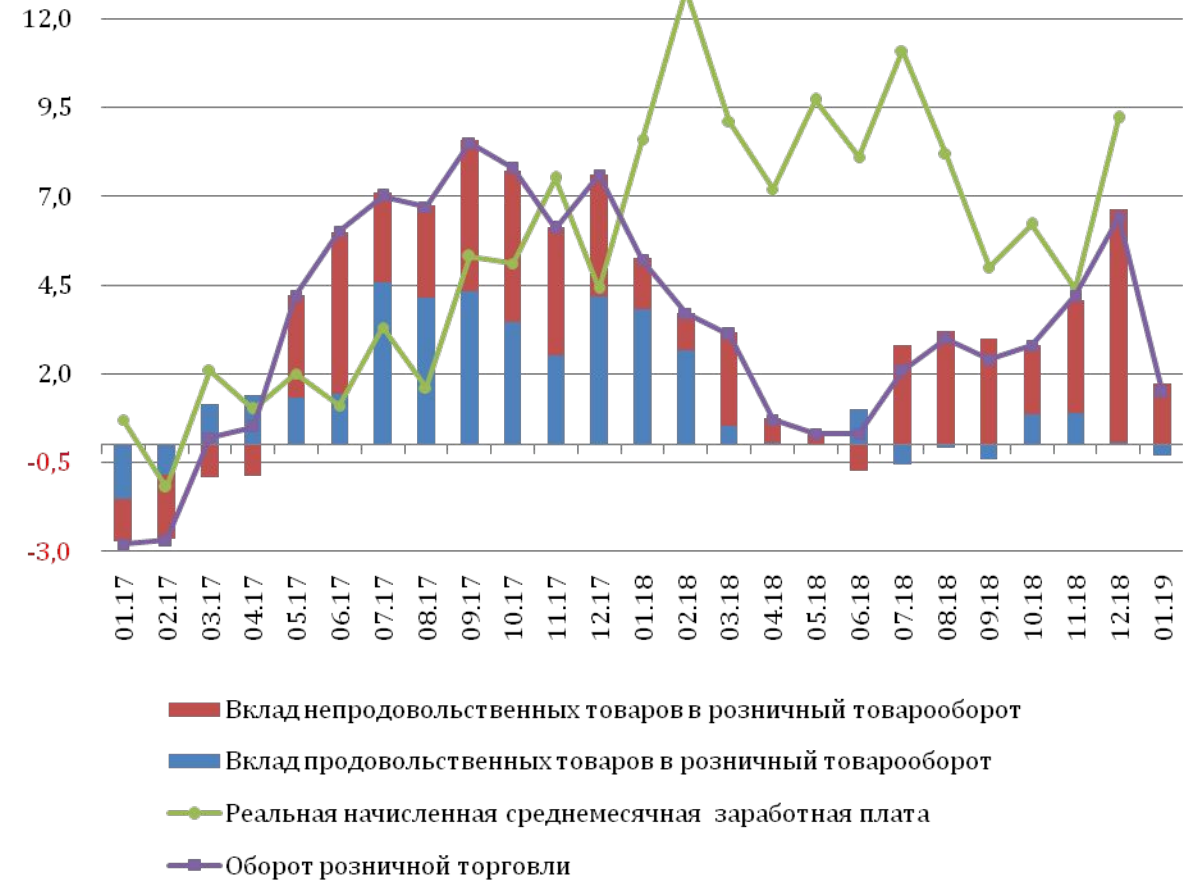


## В области наблюдается рост экономической активности

**Опережающий индикатор ВРП**  
прирост; в % к соответствующему месяцу

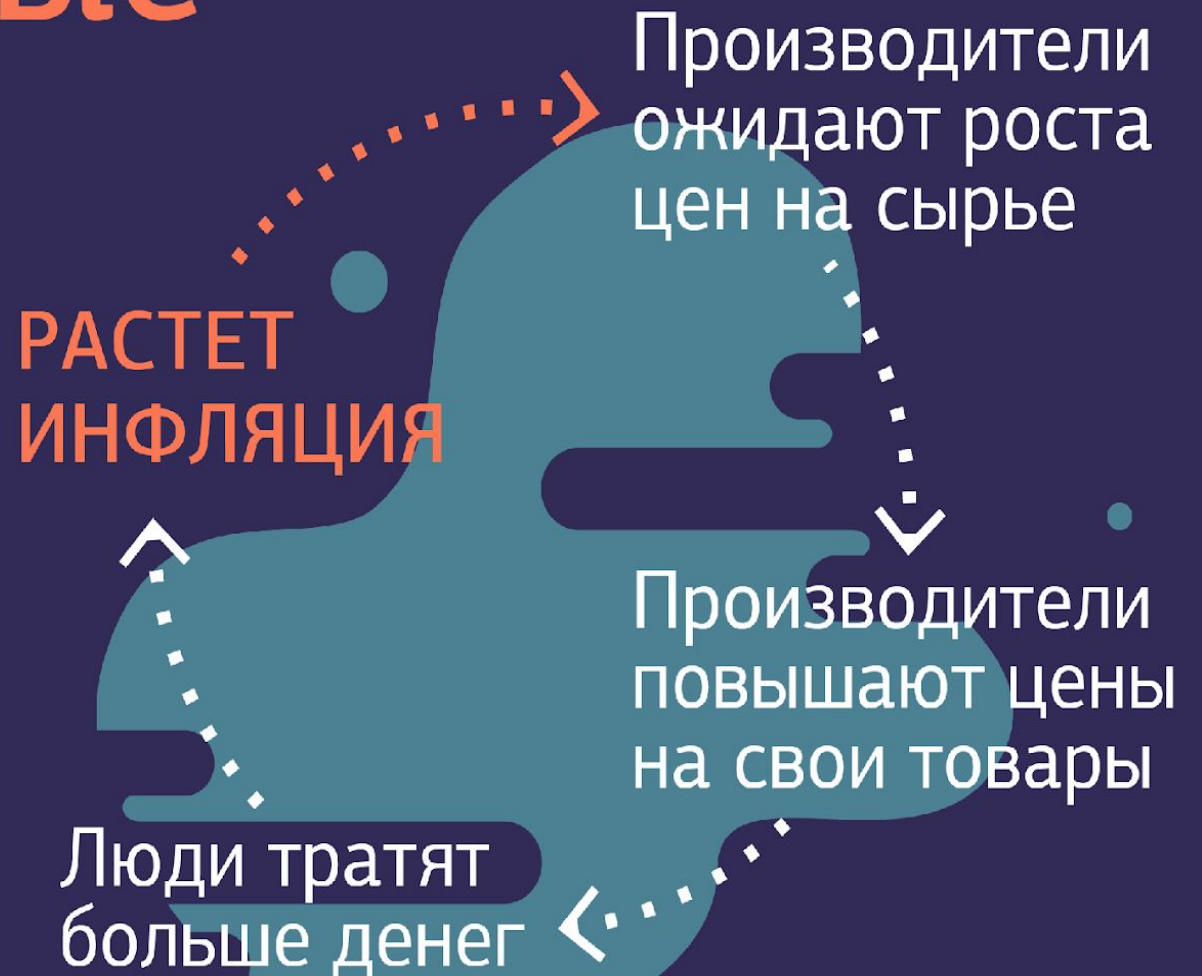


**Реальная заработная плата и потребление**  
прирост; в % к соответствующему месяцу предыдущего периода



# Что такое инфляционные ожидания?

Если люди ожидают повышения цен, это подстегивает инфляцию.





Банк России

## СПАСИБО ЗА ВНИМАНИЕ

Пункт приема корреспонденции:

460000, г. Оренбург, ул. Ленинская, д. 28, тел. +7 (3532) 79-81-23

Факс: +7 (3532) 77-40-29, +7 (3532) 79-81-31

Сайт: [www.cbr.ru](http://www.cbr.ru)

Электронная почта: [53Orenburg@cbr.ru](mailto:53Orenburg@cbr.ru)