

«СЦИФОИДНЫЕ МЕДУЗЫ»



Выполнили:

Туранов Семён **7 «В»**

Евдокимов Илья **7 «В»**

Крючков Данил **7 «В»**

Щукин Данил **7 «В»**

Чикишев Кирилл **7 «В»**

Исупова Маша **7 «В»**

МБОУ СОШ №**57**

**СЦИФÓИДНЫЕ, или СЦИФОИДНЫЕ
МЕДУЗЫ (СЦИФОМЕДУ́ЗЫ, *SCYRHOZOA*) — КЛАСС
МОРСКИХ ОРГАНИЗМОВ ИЗ ТИПА
СТРЕКАЮЩИХ (*CNIDARIA*)**

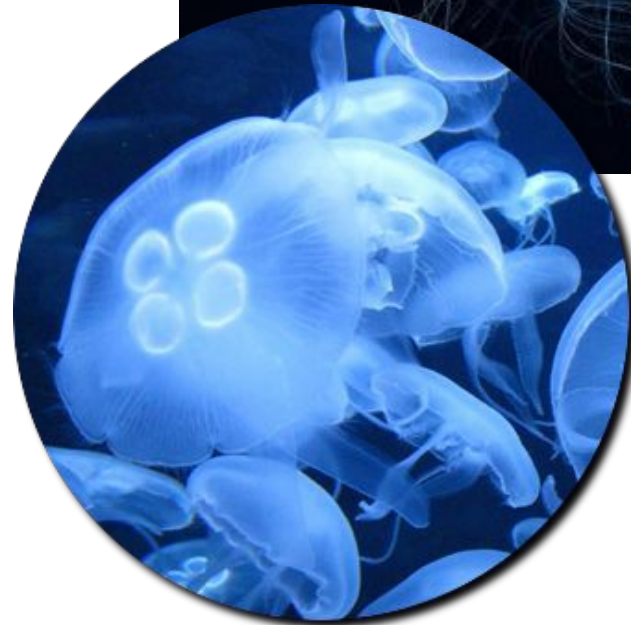
ГРУППА ВКЛЮЧАЕТ СРАВНИТЕЛЬНО НЕБОЛЬШОЕ
КОЛИЧЕСТВО ВИДОВ — ОКОЛО **200**

*Обычные для морей России сцифоидные — Ушастая аурелия
(**Aurelia aurita**), Львиная грива (**Cyanea
capillata**), корнерот (**Rhizostoma pulmo**)*



АУРЕЛИЯ (**AURELIA AURITA**)

Обладает стрекательными клетками, которые могут обжечь слизистую человека в районе глаз или губ. Если держать в руке аурелию, даже мертвую, ничего не случится. Но после нужно обязательно ополоснуть кисти водой, иначе можно случайно потереть глаз и занести на слизистую ядовитые клетки с купола медузы, что вызовет раздражение. Ее называют еще "УШАСТАЯ МЕДУЗА" из-за необычного внешнего вида.



ЛЬВИНАЯ ГРИВА (*SYANEA CAPILLATA*)

– Самый крупный представитель во всем семействе медуз — у отдельных экземпляров размер колокола может достигать почти **2-х** метров. Обитает в прохладных водах Атлантического и Тихого океанов, а также в Северном и Балтийском морях.

Постоянно находятся в движении, развивая скорость до нескольких километров в час и преодолевая большие расстояния с помощью морских течений.

Для человека может представлять опасность, но специально на людей, разумеется, не охотится. **Питается** она в основном рыбой, которая касаясь ее щупалец поражается ядом.



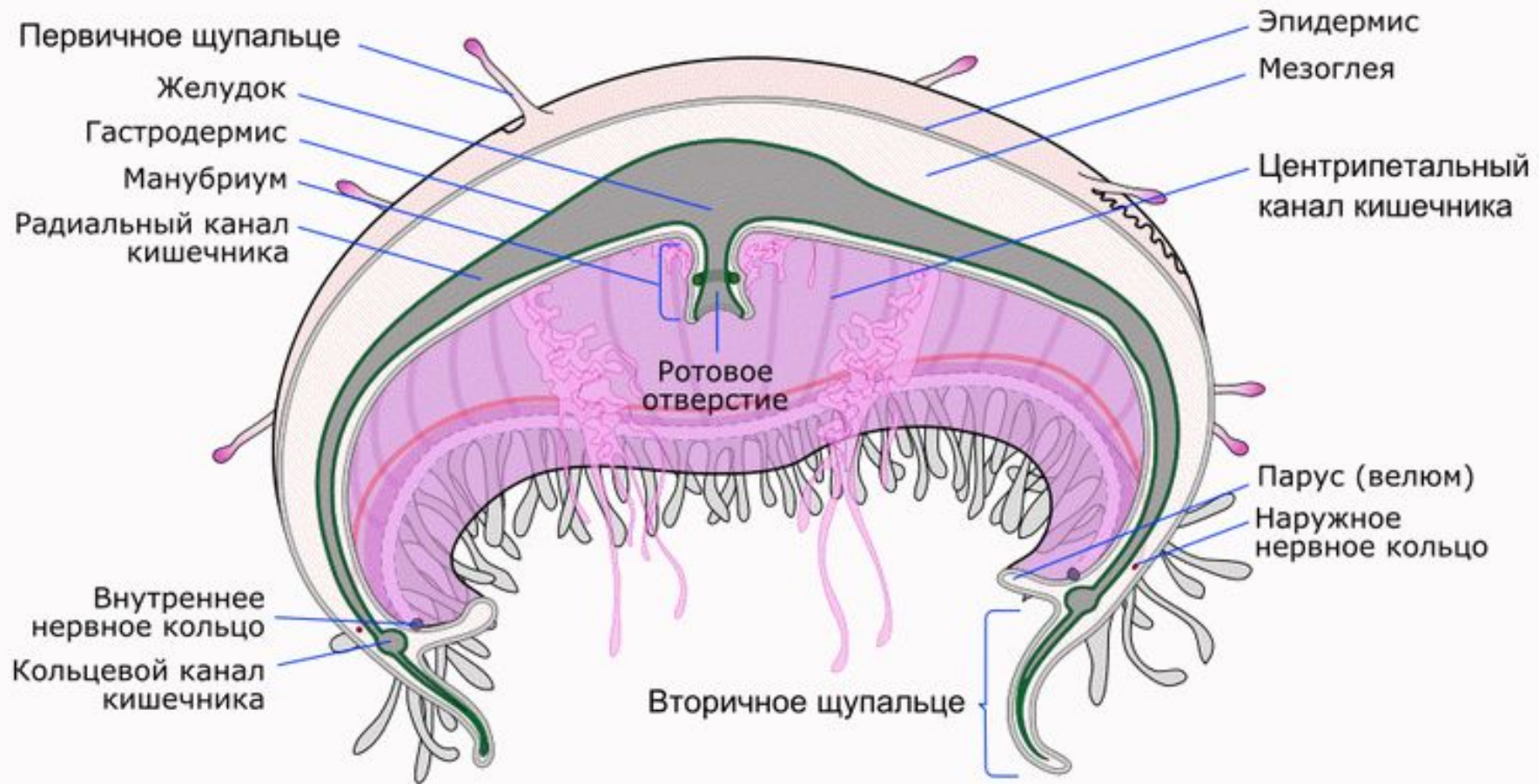
КОРНЕРОТ (*RHIZOSTOMA PULMO*)

Имеет мясистый, похожий на колокол купол. Над ним можно увидеть ротовые лопасти. Именно там содержатся ядовитые стрекательные клетки. Рекомендуется оплывать их на расстоянии. Особого вреда данный обитатель морских пучин не причинит, но может обжечь. Эти медузы ведут донный образ жизни, лёжа на оборотной стороне зонтика, ротовыми лопастями кверху.

Обычные для других медуз ловчие щупальца по краю зонтика отсутствуют.



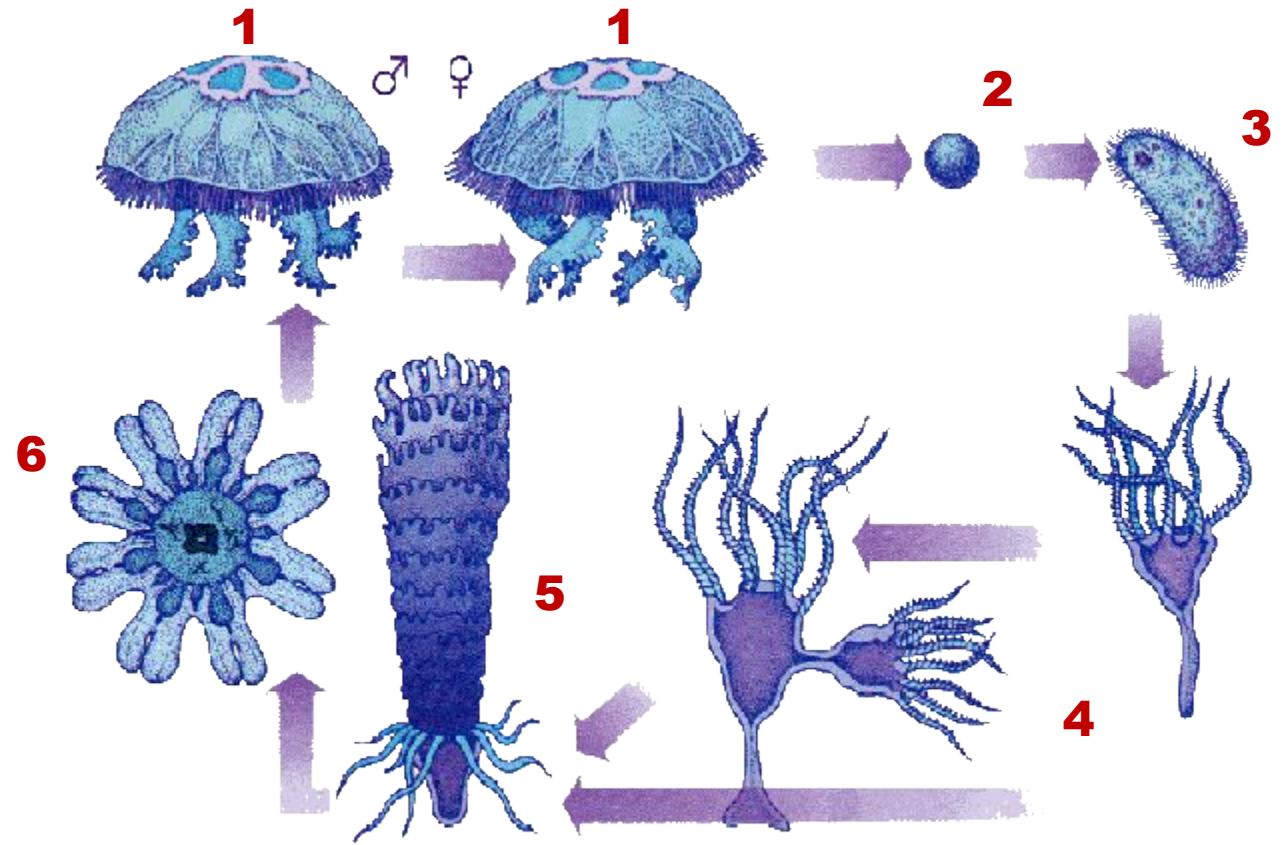
ОСОБЕННОСТИ СТРОЕНИЯ



ЖИЗНЕННЫЙ ЦИКЛ

Оплодотворенное яйцо развивается в подвижную личинку – планулу. **Планула** выходит в воду, оседает на дно и прикрепляется к субстрату. После этого личинка превращается в **одиночный полип**, а выросший полип распадается на несколько **стробил** каждый из которых превращается в новорожденную медузку **эфиру**, которая постепенно вырастает в **медузу**.

У медуз происходит чередование поколений: бесполое (полип) и половое (медуза). В жизненном цикле преобладает форма медузы, а полип - кратковременная форма существования



Жизненный цикл аурелии:

- 1** - взрослая особь, **2** - яйцо,
- 3** - планула, **4** - сцифистома,
- 5** - стробила, **6** - эфира

ЗНАЧЕНИЕ В ПРИРОДЕ И В ЖИЗНИ ЧЕЛОВЕКА

- Звено в цепи питания, регулирует численность рыб, биологическая очистка морских вод от взвешенной органики;
- Медузами питаются многие другие животные;
- Некоторые виды медуз, например цианея, служат приютом для многих рыб;
- Известковые скелеты некоторых колониальных коралловых полипов образуют в тропических морях и атоллы, коралловые острова обитают разнообразные морские животные.



Из скелетов коралловых полипов, образовавшихся в течение многих миллионов лет, образовались огромные известняки, которые используются в тропических приморских районах как строительный материал. Скелеты красного, черного и других кораллов издавна используются для поделки различных изделий. В Японии и Китае некоторых медуз, например аурелию употребляют в пищу.

НАД ПРЕЗЕНТАЦИЕЙ РАБОТАЛИ:

Оформление презентации: Туранов Семён и Евдокимов Илья;

сбор информации: Крючков Данил и Щукин Данил;

помощь в сборе информации: Чикишев Кирилл, Пересторонин Павел и Исупова Маша

**СПАСИБО
ЗА
ВНИМАНИЕ!**