

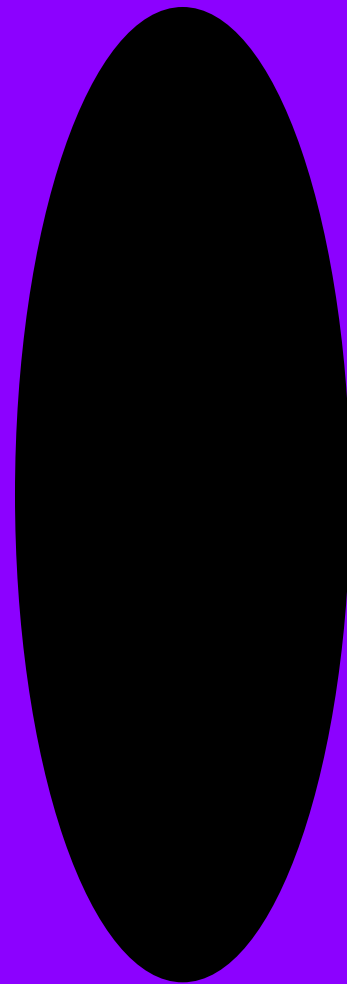
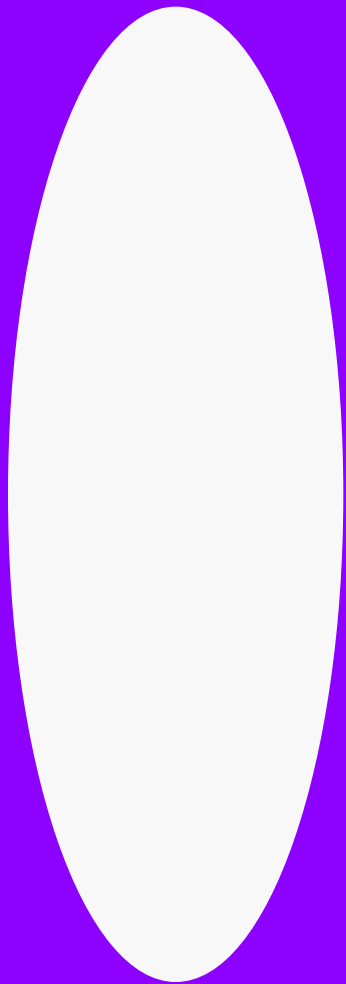
# Волшебная

# серая



Автор учитель изобразительного искусства МОУ «СОШ №  
40» г. Саратов Лубневская О.В.

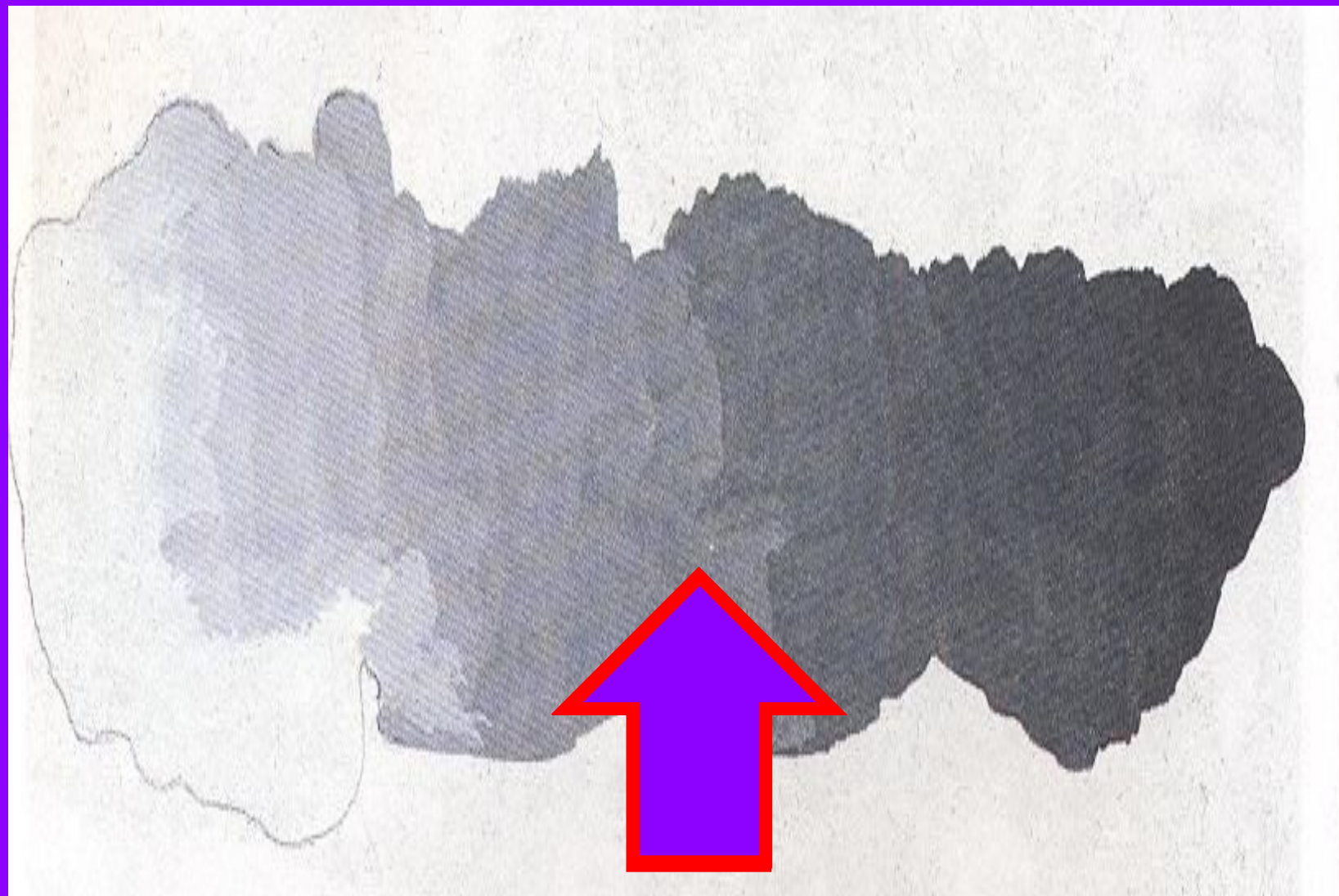
Как ты думаешь, что будет, если смешать нежную белую и сильную чёрную краску?



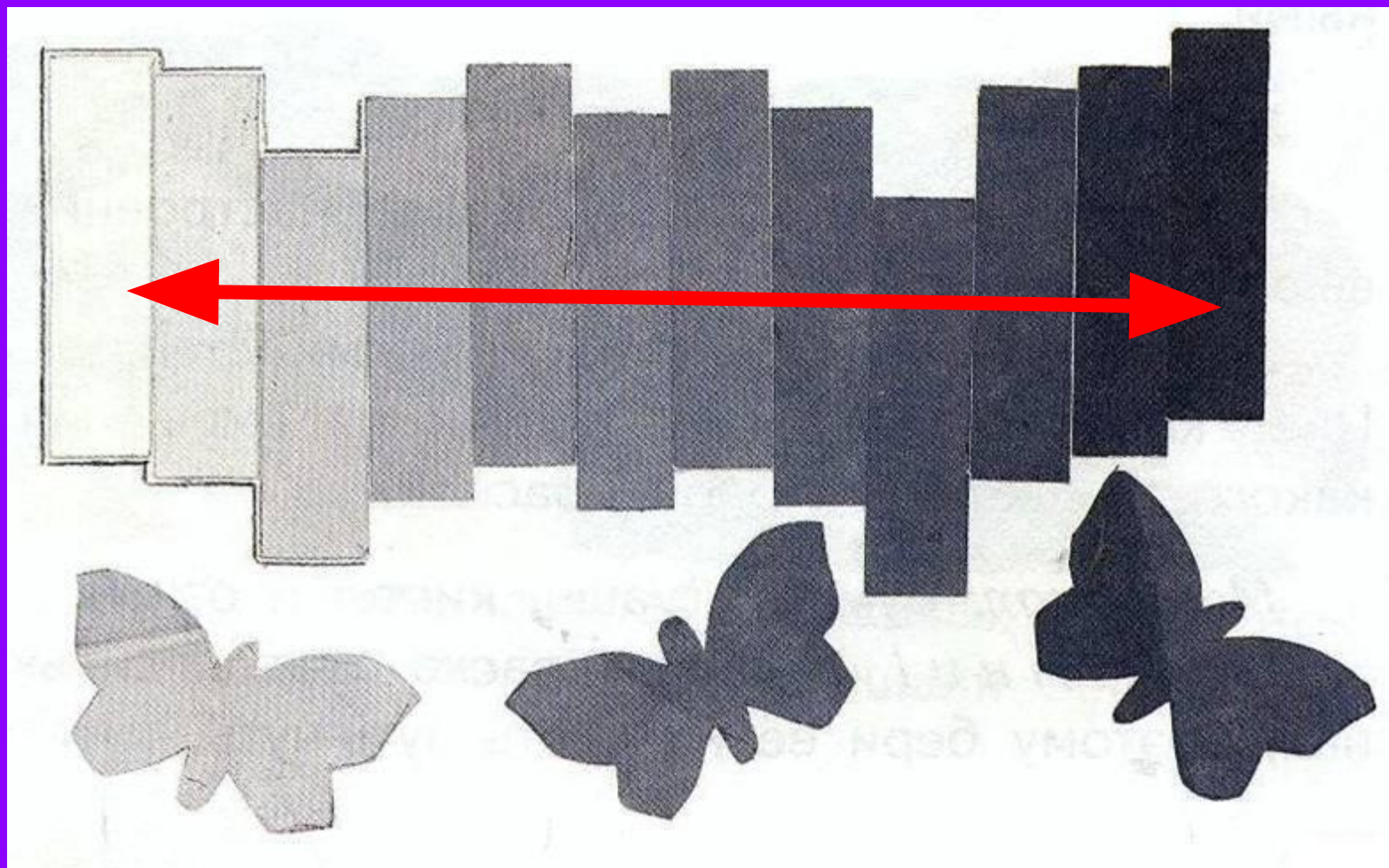
Давай попробуем! Получится серая!



Если взять больше белой краски, то серые будут светлыми, а если больше чёрной... отгадай, какими получатся серые.



Видишь полоску ленту, похожую на ступеньки? Серый цвет, приближаясь к белой словно освещается ею. но когда приближается к чёрной, похоже, что погружается во тьму.



# Задание

- Изобрази летающих бабочек. Используй только белую и чёрную краску.

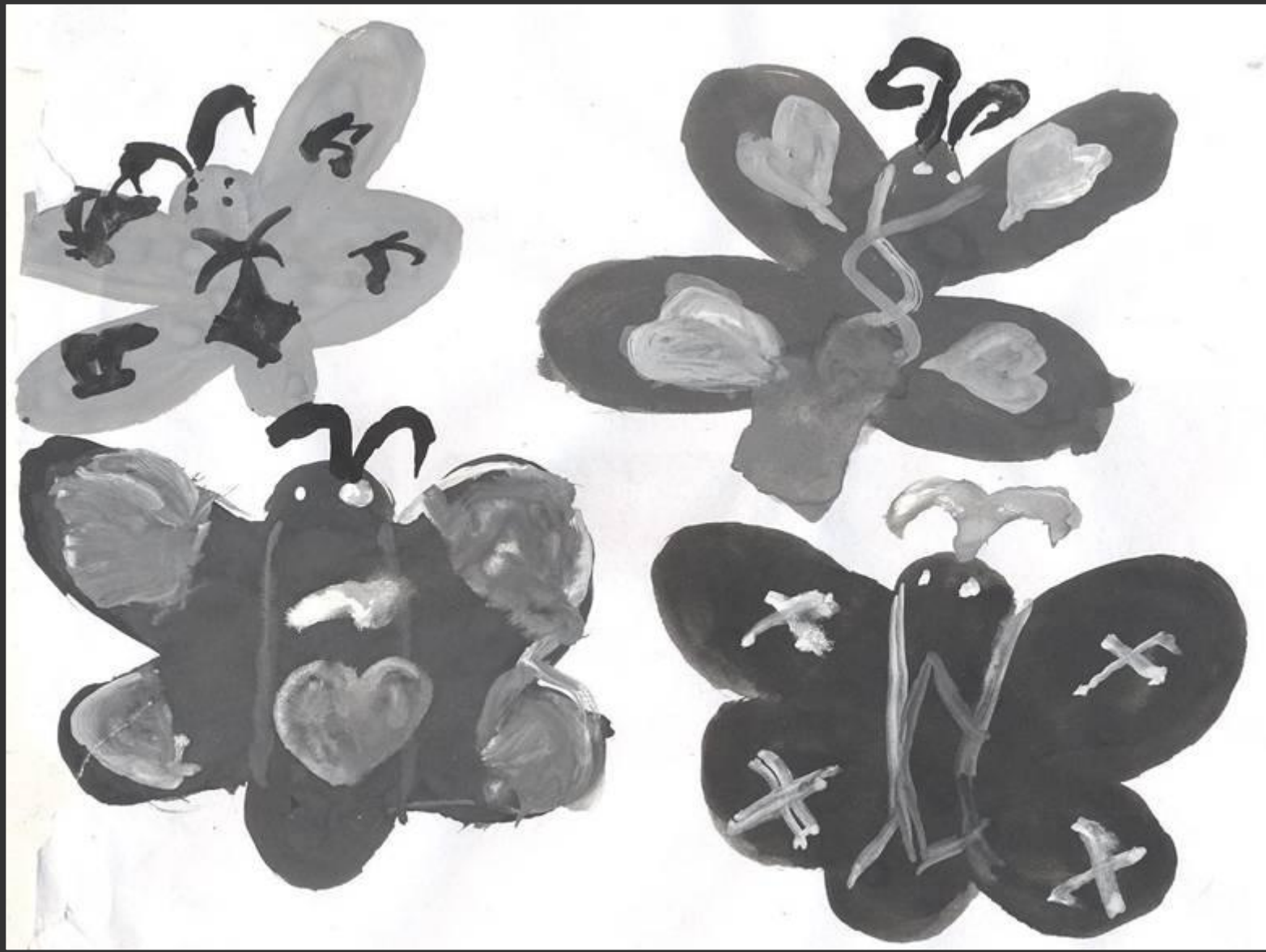


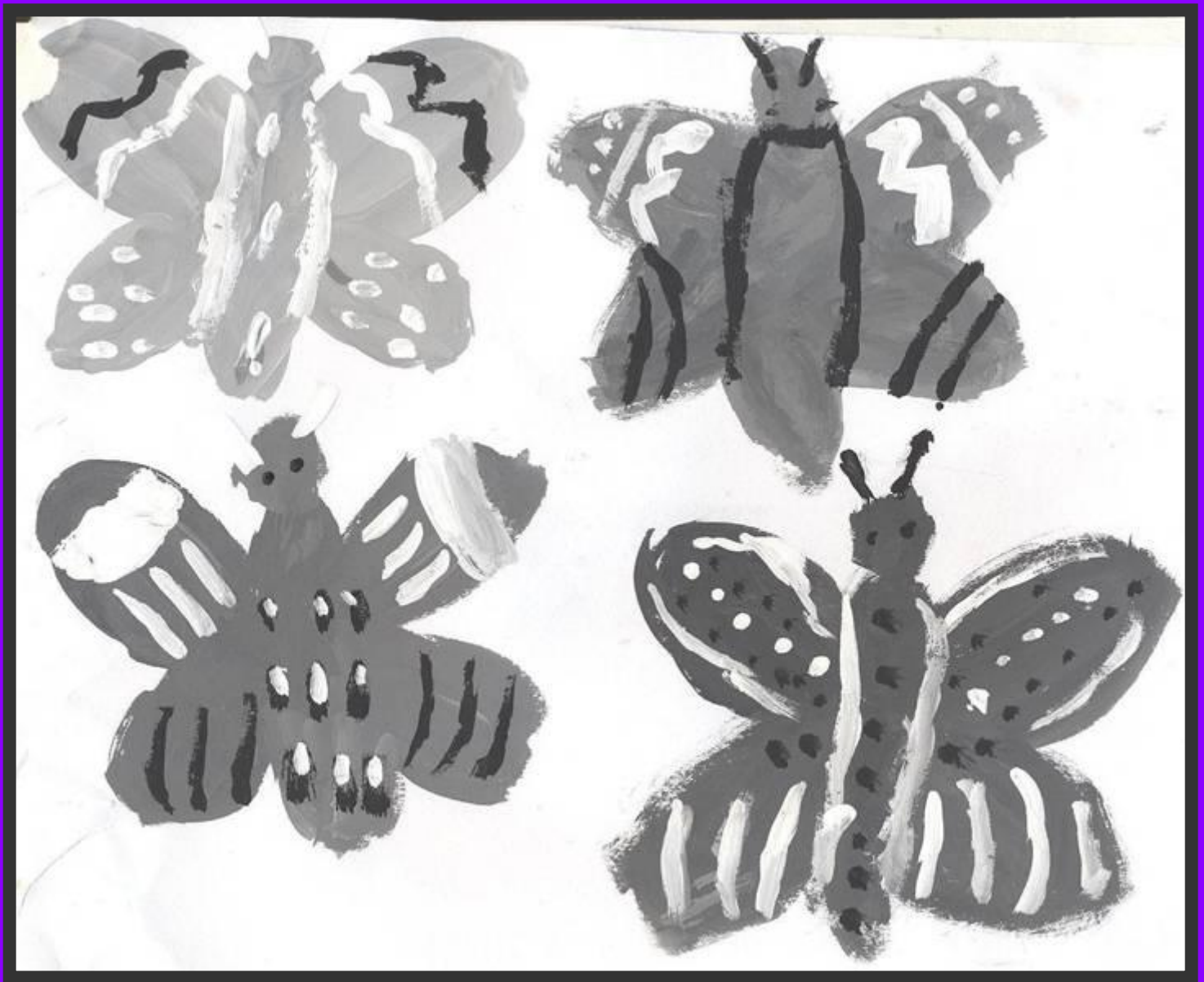
работы

учащихся





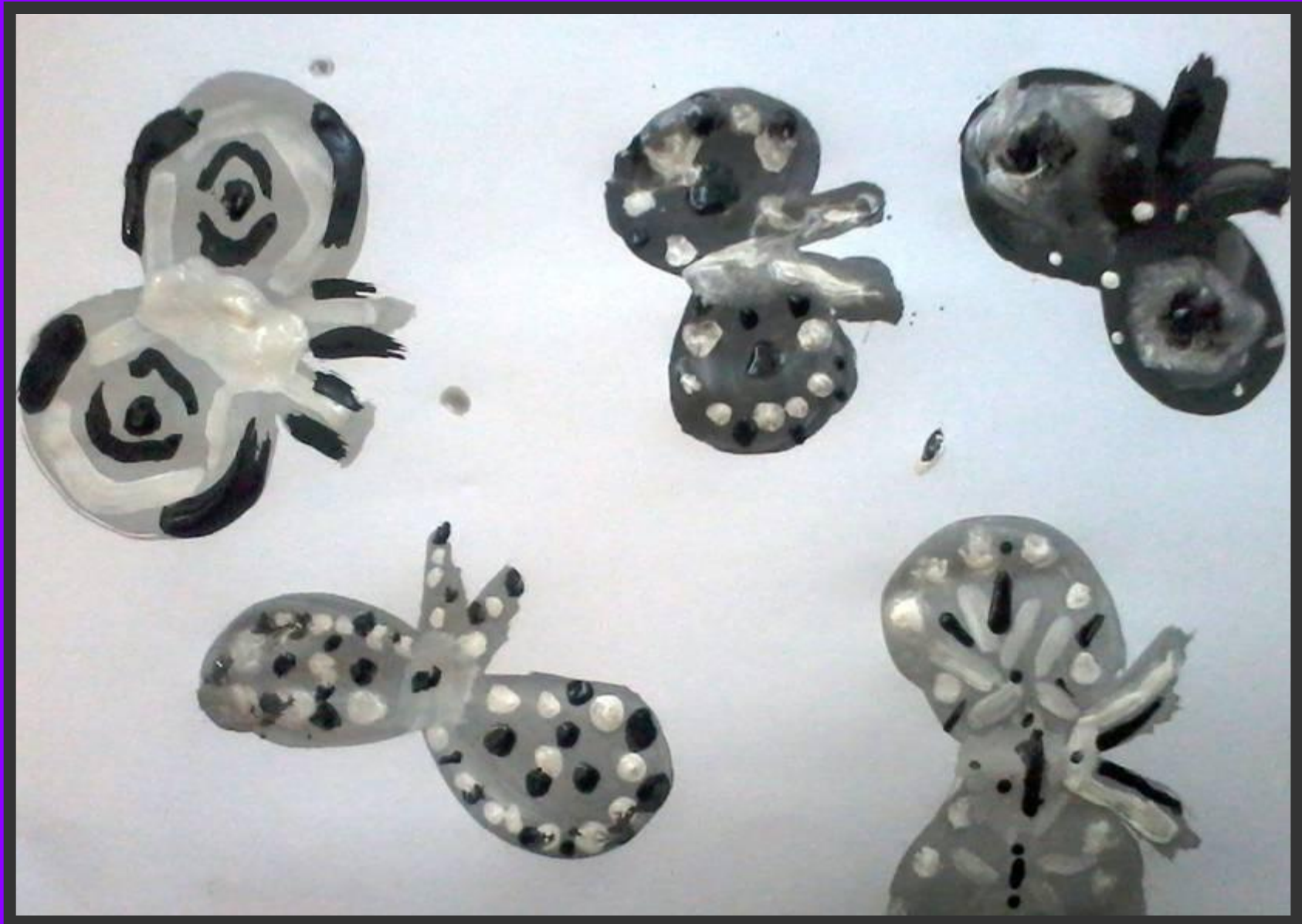












последовательность

работы

