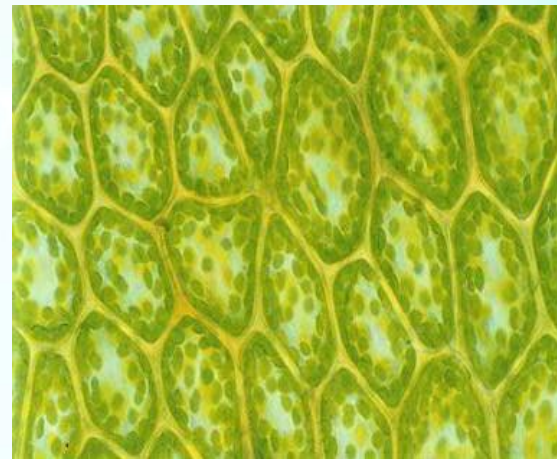
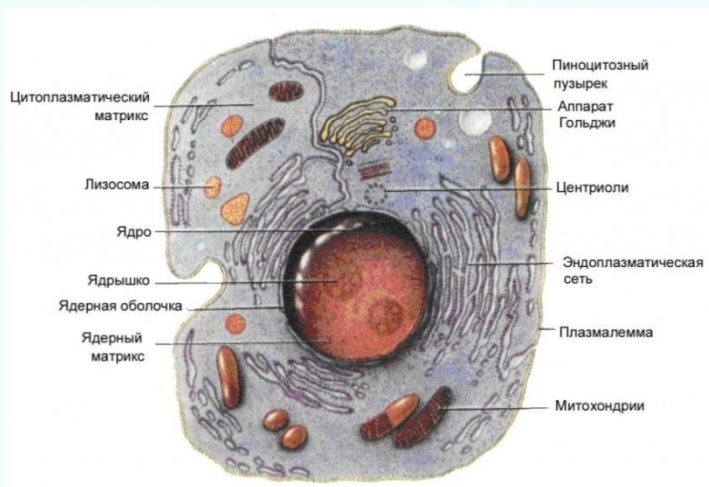


# Тема урока:

## Строение клетки.

## Ткани



# СТРОЕНИЕ МИКРОСКОПА

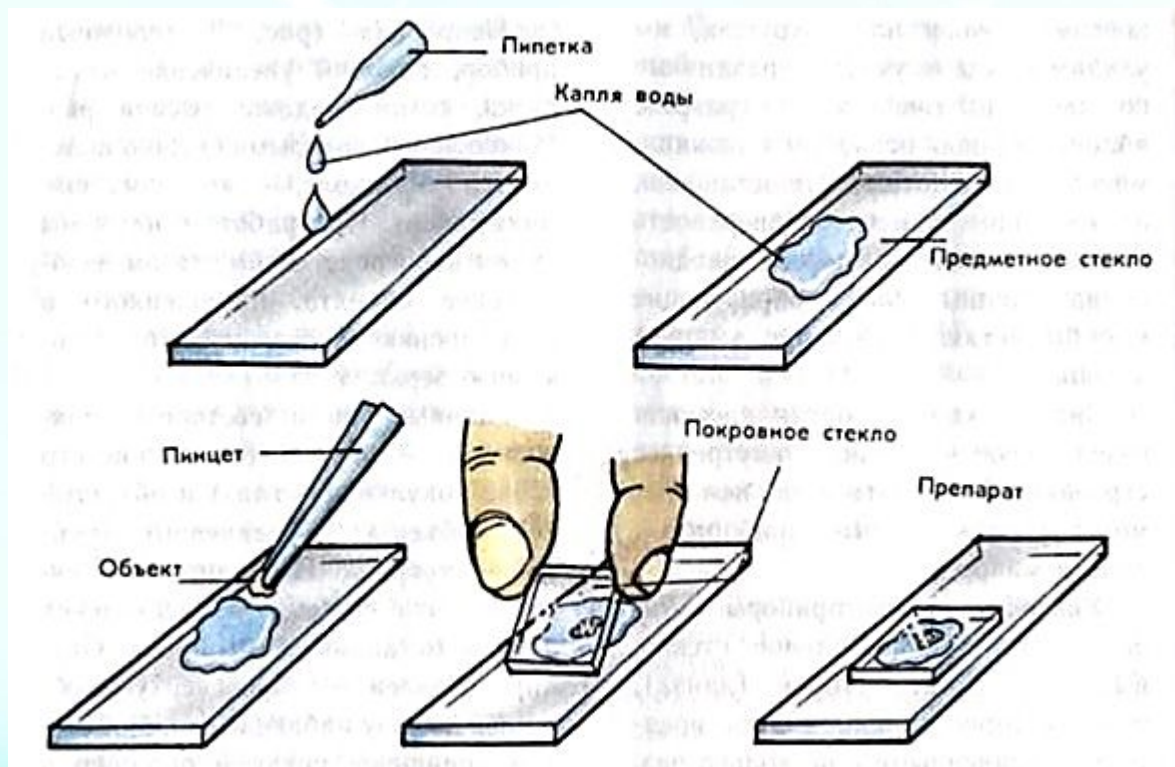


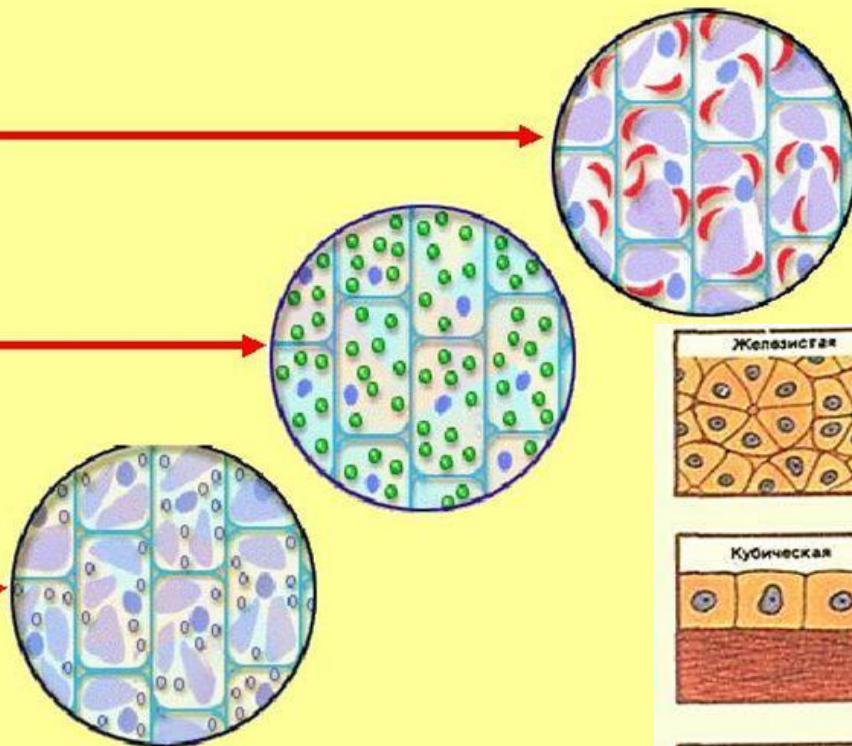
- *штатив*
- *тубус*
- *окуляр*
- *объектив*
- *предметный столик с зажимами*
- *зеркало*
- *регулирующие винты*



# МИКРОПРЕПАРАТ

- предметное стекло
- покровное стекло

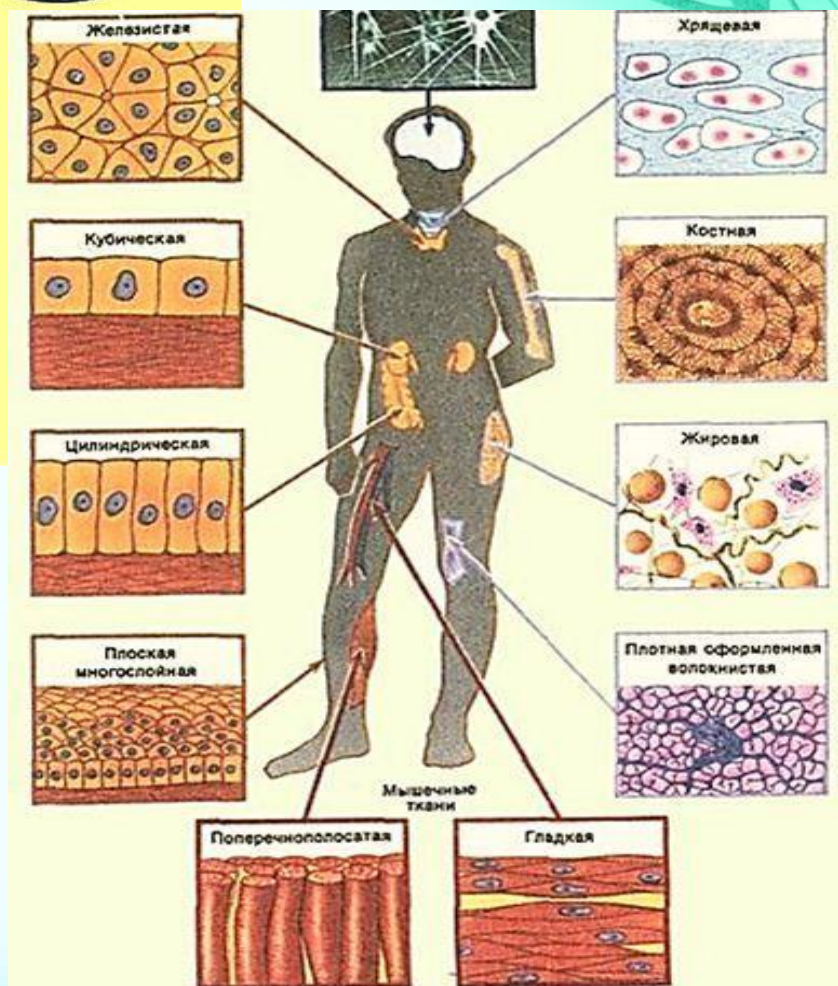




организм

ткань

клетка



# СТРОЕНИЕ КЛЕТКИ



Рабочая тетрадь с. 14  
задание 2

# Лабораторная работа № 2

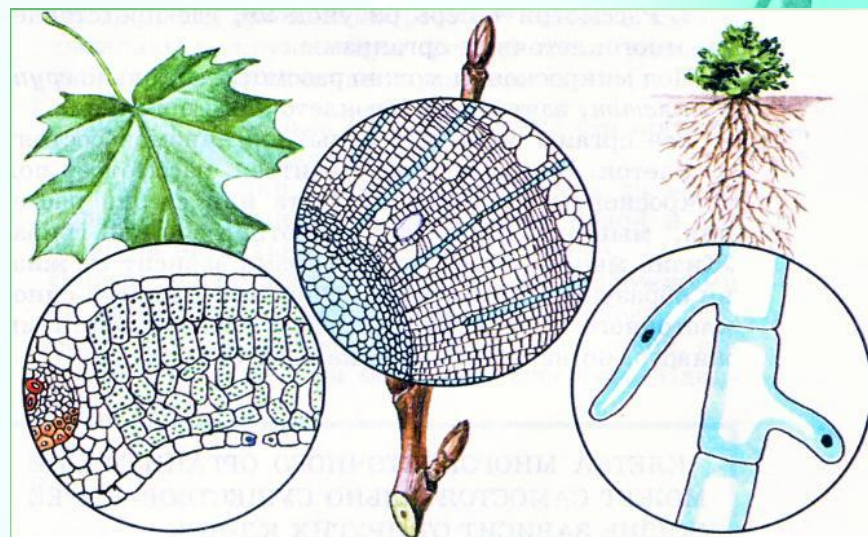
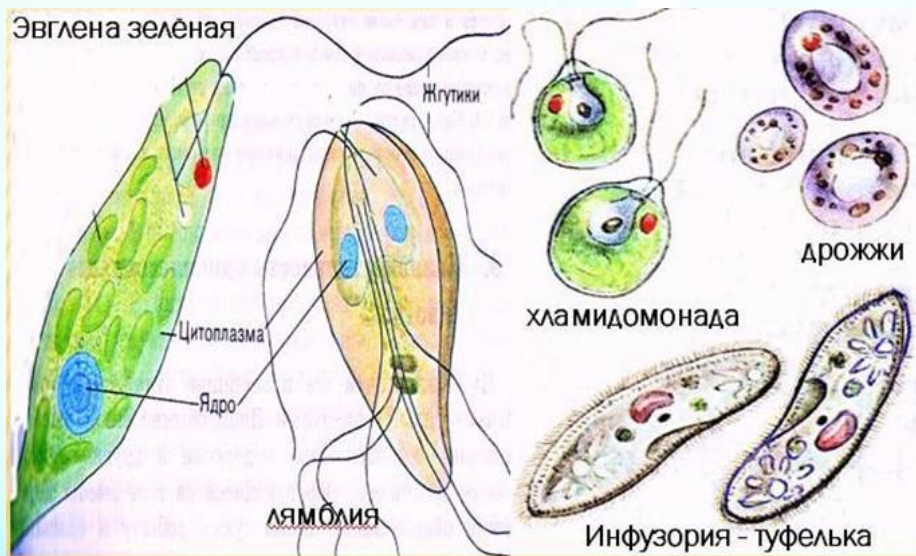
## Знакомство с клетками растений



# •организмы

•одноклеточные

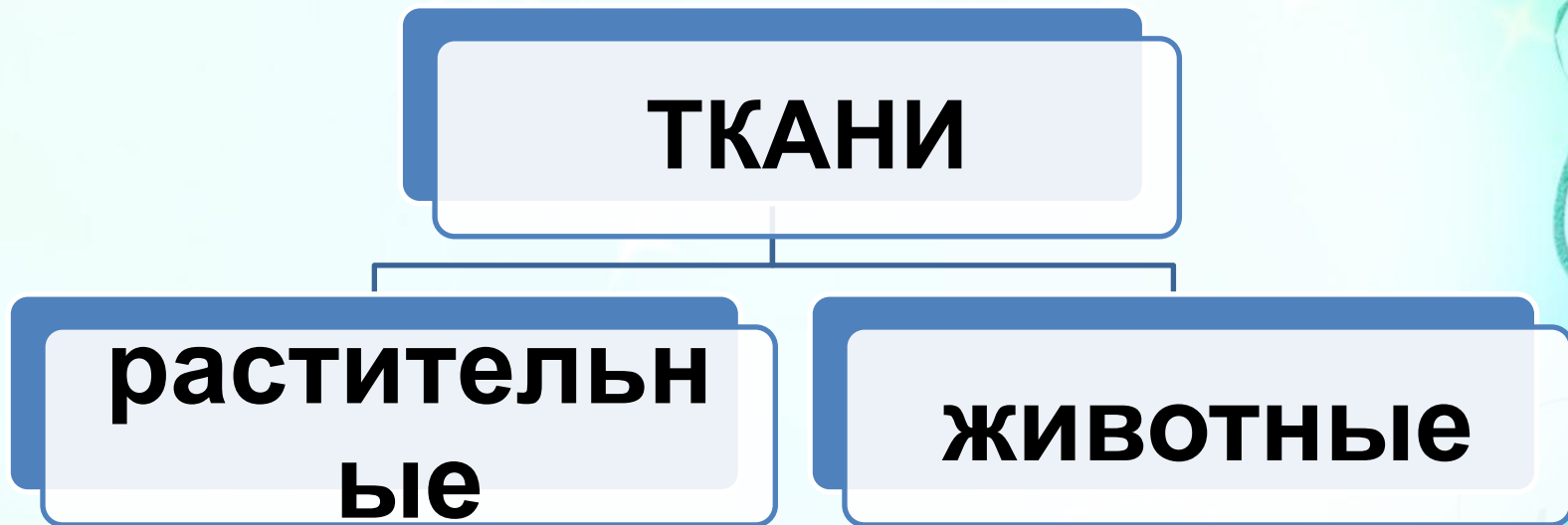
•многоклеточные



**ТКАНЬ** - группа клеток, сходных по строению, функциям, имеющих общее происхождение. Между клетками находится межклеточное вещество



**ТКАНЬ** - группа клеток, сходных по строению, функциям, имеющих общее происхождение. Между клетками находится межклеточное вещество



## **ТКАНИ ЖИВОТНЫХ**

**эпителиальная**

**соединительная**

**мышечная**

**нервная**

## **ТКАНИ РАСТЕНИЙ**

**образовательная**

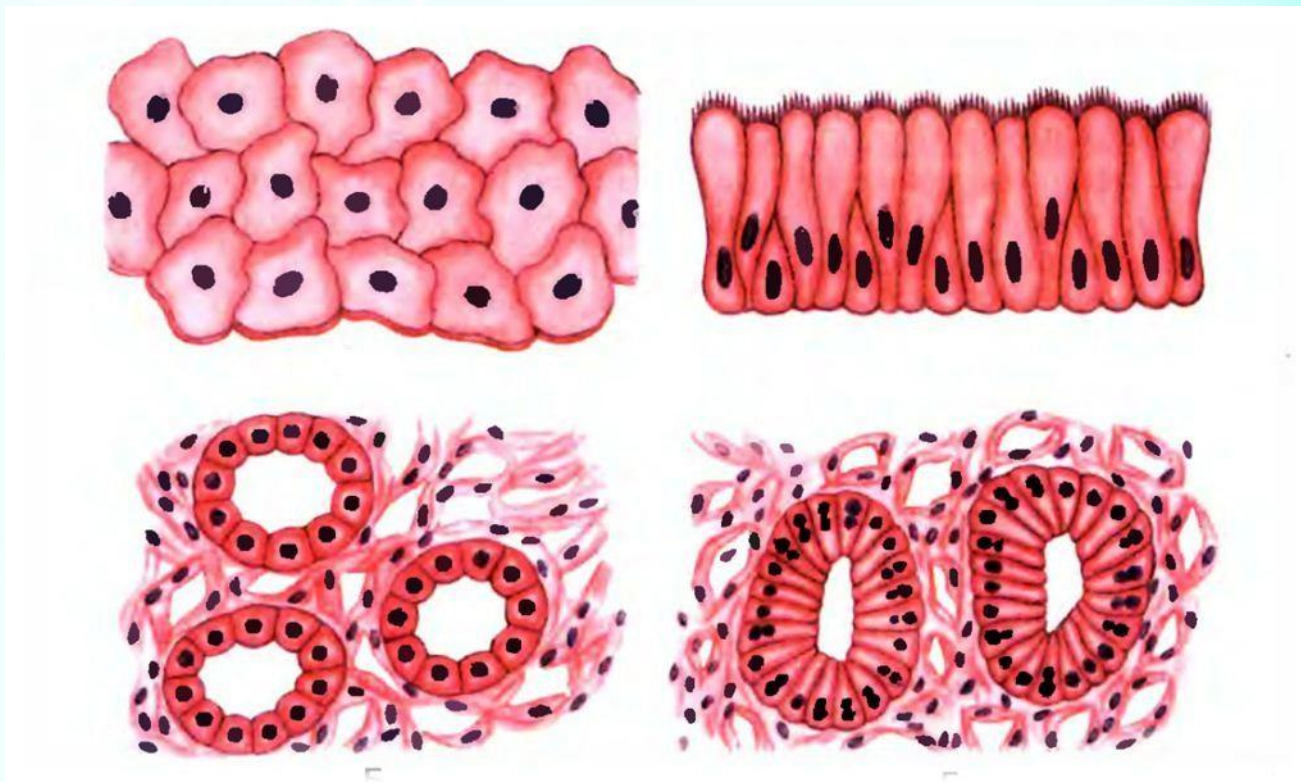
**основная**

**покровная**

**проводящая**

**механическая**

# ТКАНИ ЖИВОТНЫХ. ЭПИТЕЛИАЛЬНАЯ ТКАНЬ



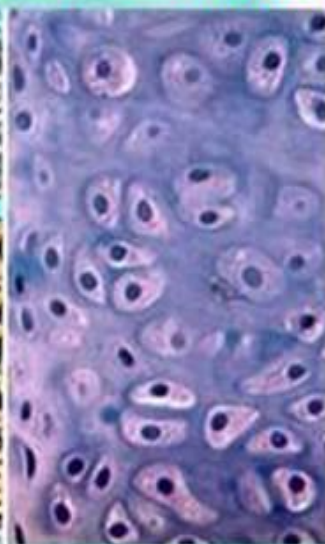
# ТКАНИ ЖИВОТНЫХ. СОЕДИНИТЕЛЬНАЯ ТКАНЬ



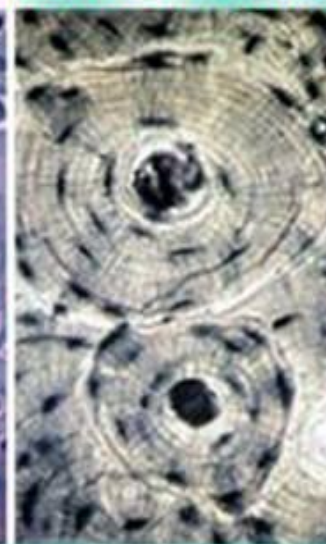
Рыхлая  
соединительная



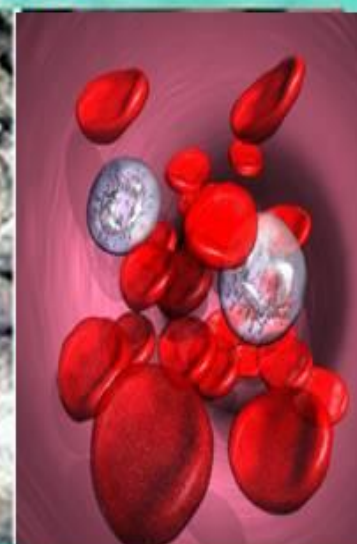
Жировая



Хрящевая

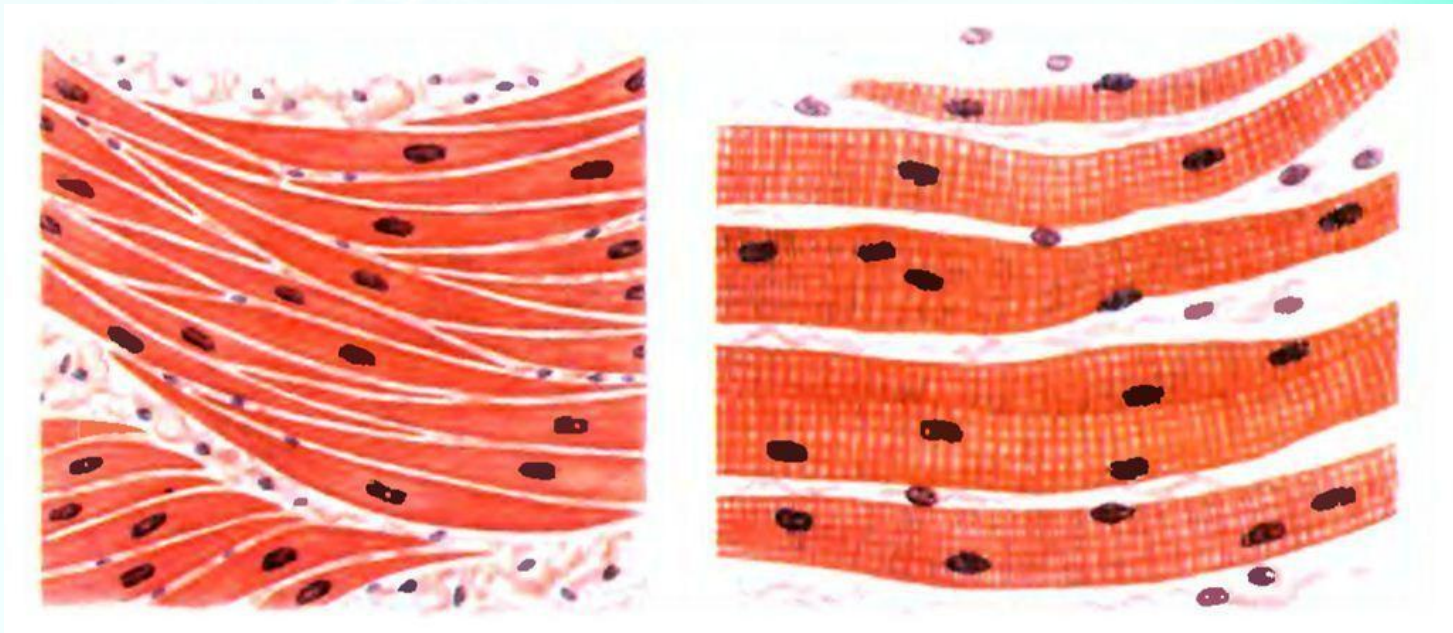


Костная

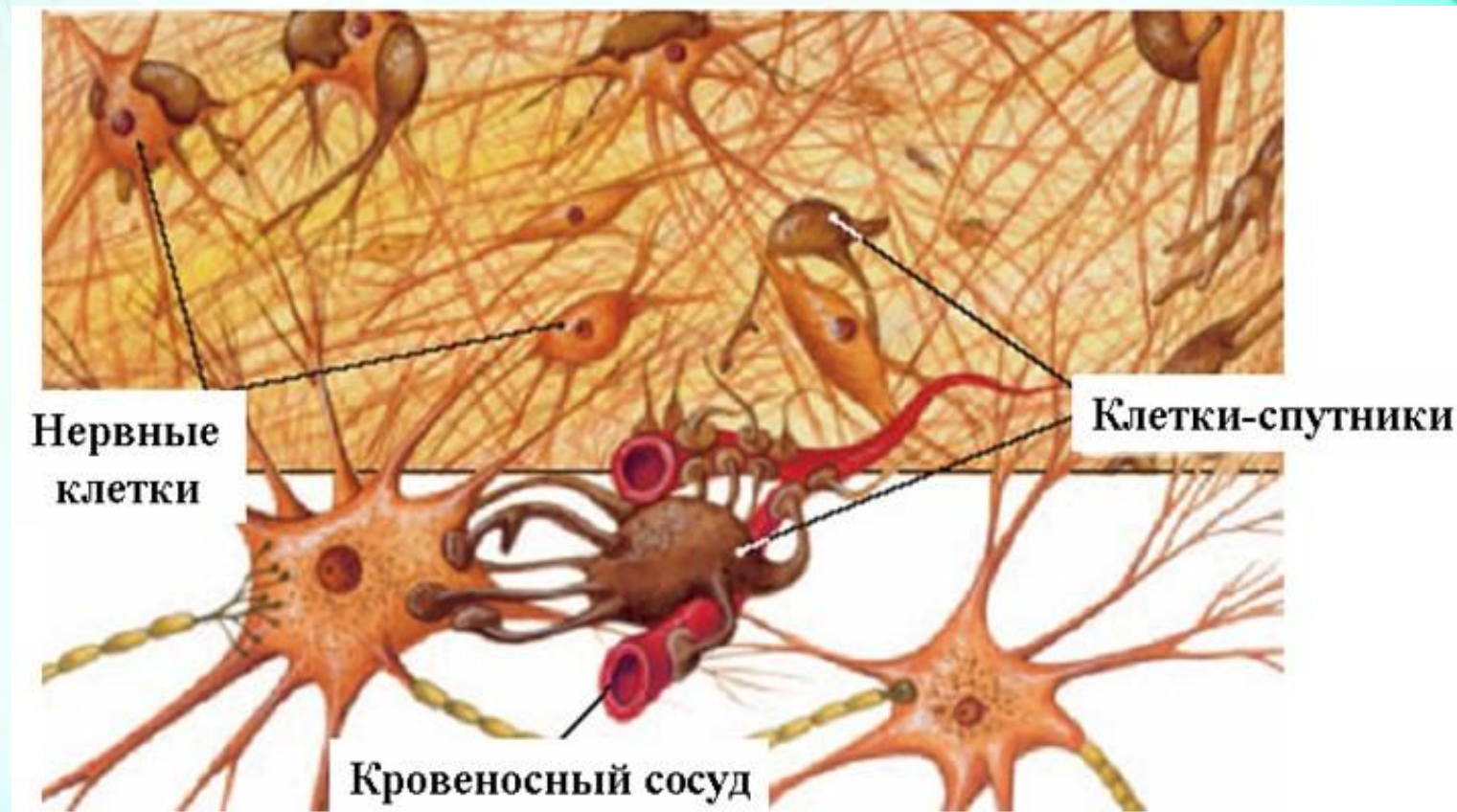


Кровь и лимфа

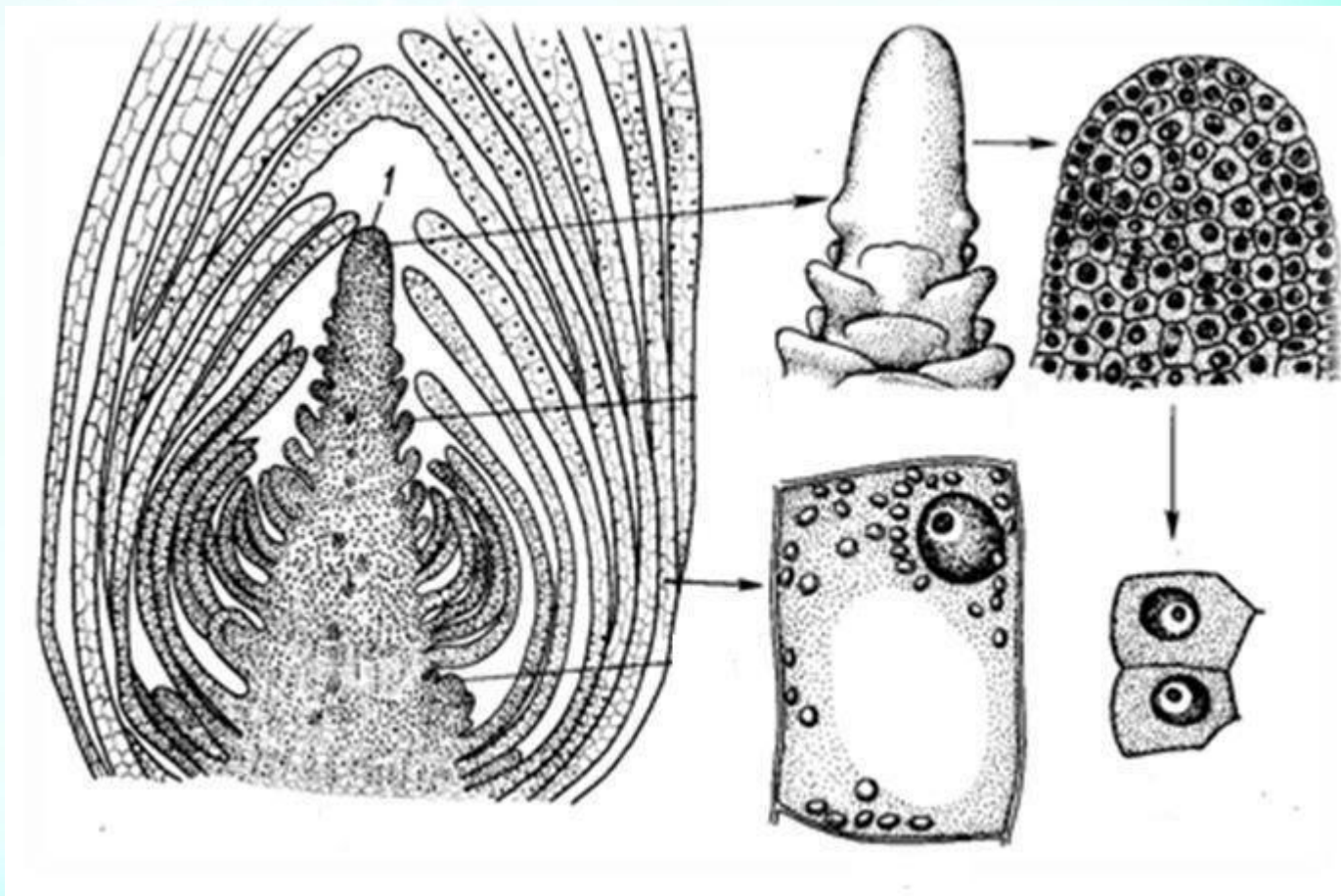
# ТКАНИ ЖИВОТНЫХ. МЫШЕЧНАЯ ТКАНЬ



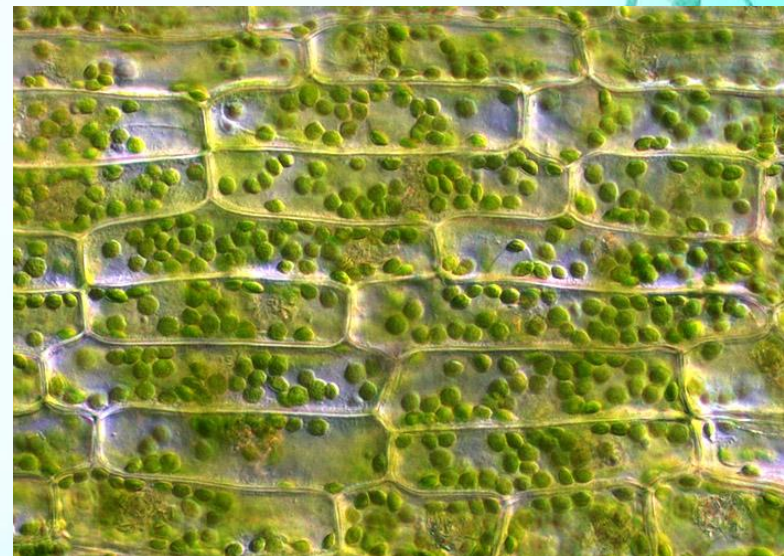
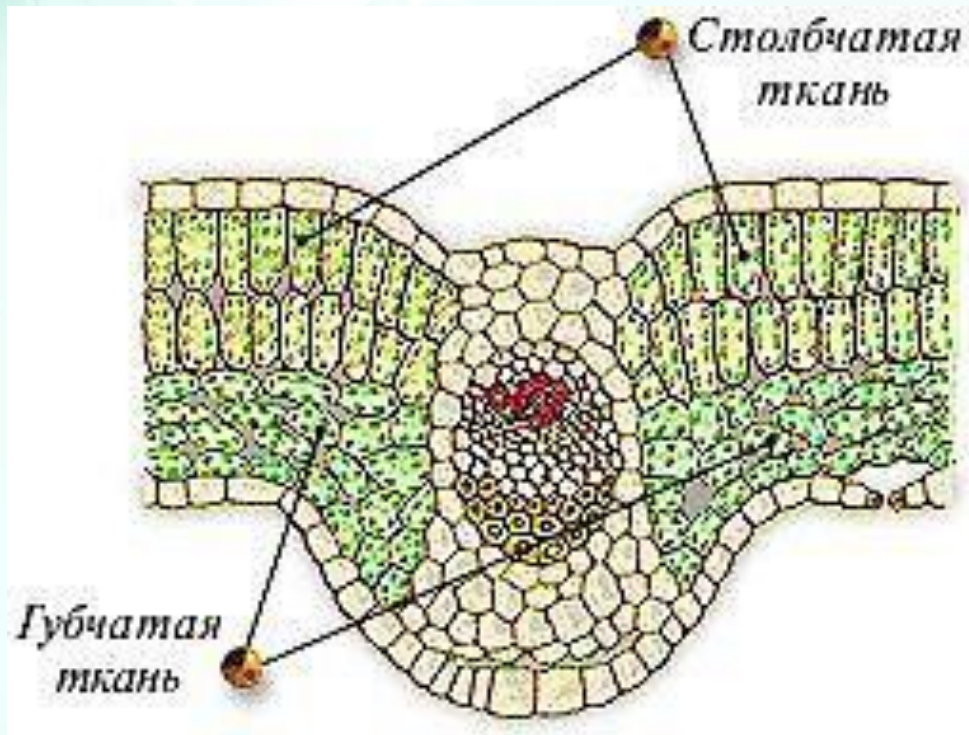
# ТКАНИ ЖИВОТНЫХ. НЕРВНАЯ ТКАНЬ



# ТКАНИ РАСТЕНИЙ. ОБРАЗОВАТЕЛЬНАЯ ТКАНЬ

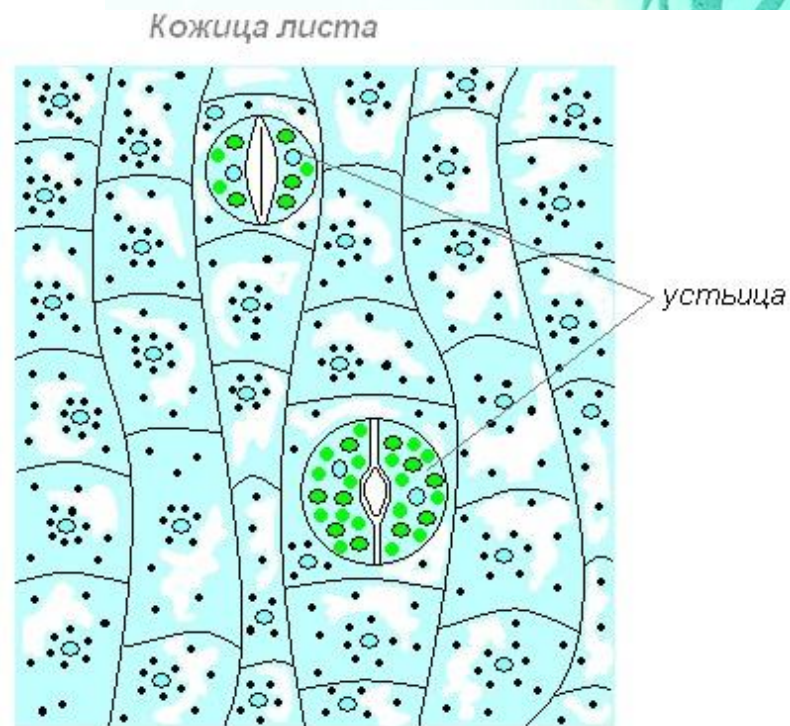
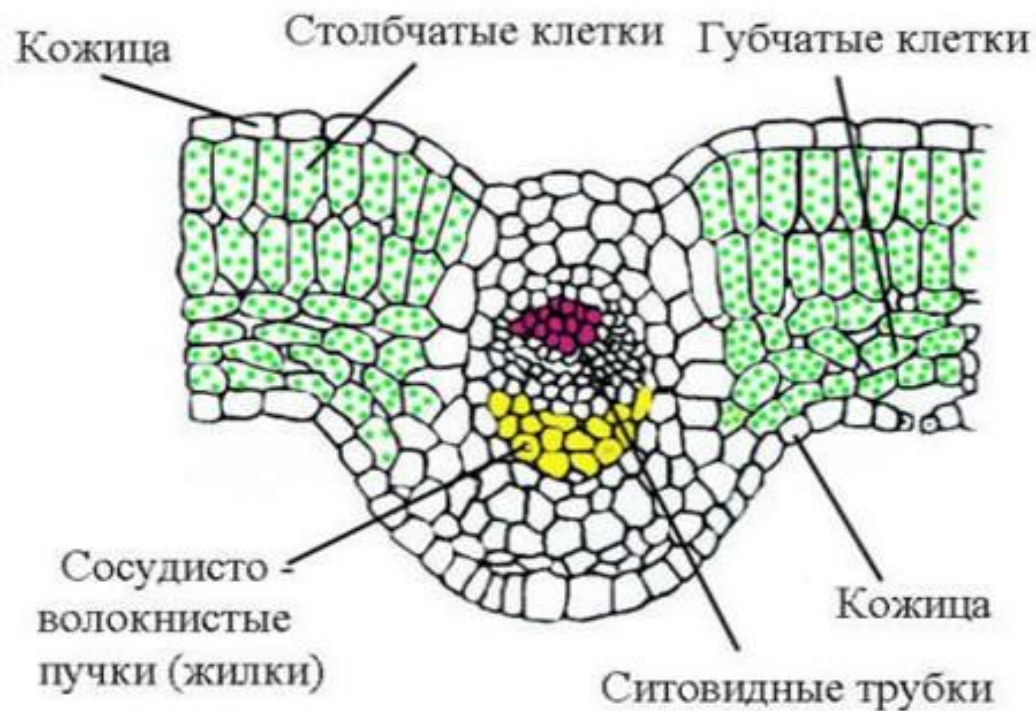


# ТКАНИ РАСТЕНИЙ. ОСНОВНАЯ ТКАНЬ

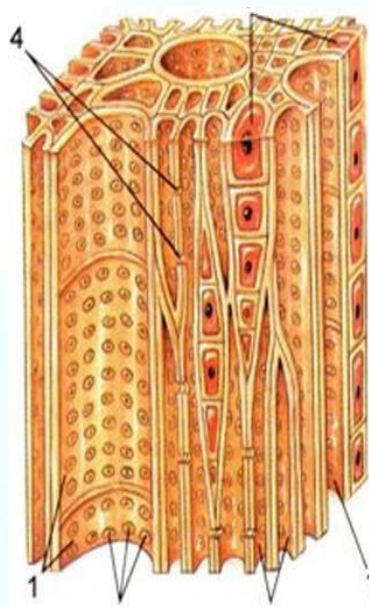
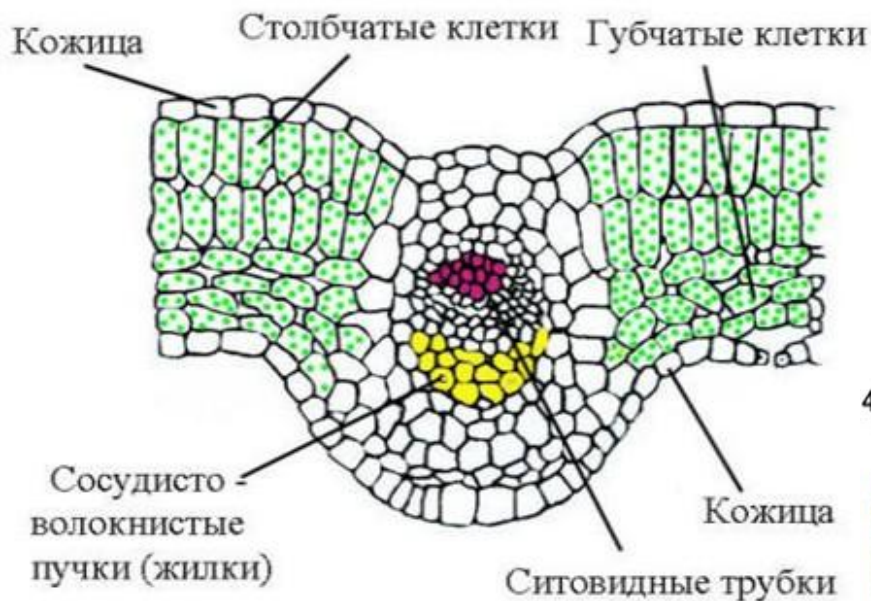




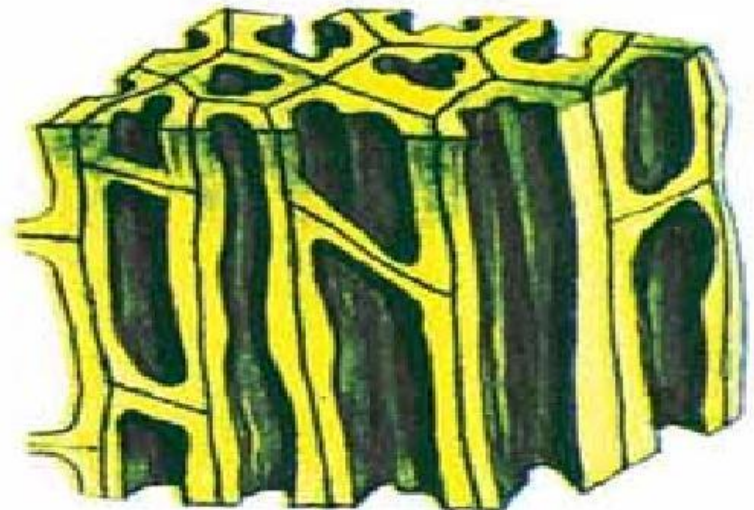
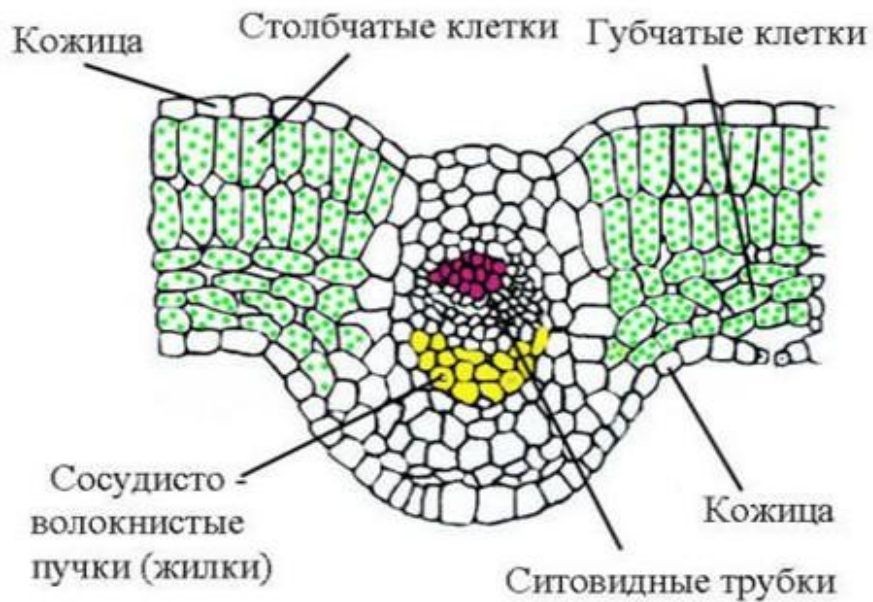
# ТКАНИ РАСТЕНИЙ. ПОКРОВНАЯ ТКАНЬ



# ТКАНИ РАСТЕНИЙ. ПРОВОДЯЩАЯ ТКАНЬ



# ТКАНИ РАСТЕНИЙ. МЕХАНИЧЕСКАЯ ТКАНЬ



## ТКАНИ ЖИВОТНЫХ

эпителиальная

соединительная

мышечная

нервная

## ТКАНИ РАСТЕНИЙ

образовательная

основная

покровная

проводящая

механическая

Рабочая тетрадь с. 15 задание 4, 5

# ДОМАШНЕЕ ЗАДАНИЕ

- изучить § 5
- в рабочей тетради  
выполнить зад. 1, 3
- Изготовить  
аппликацию «Строение  
клетки»

