

Изобразительное искусство реализма

Выполнила:

Синурова Алина Станиславовна

Студентка 1 курса группы 1-В(9)

специальности 51.02.01

Народное художественное
творчество (по видам).

Вид: Хореографическое творчество

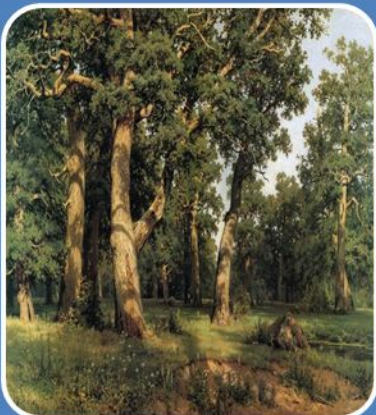
Реализм характеризуется стремлением художников к правдивому изображению действительности.

Просветительский



- Просветители все явления общественной жизни и поступки людей оценивали как разумные или неразумные (а неразумное они видели прежде всего во всех старых феодальных порядках и обычаях).

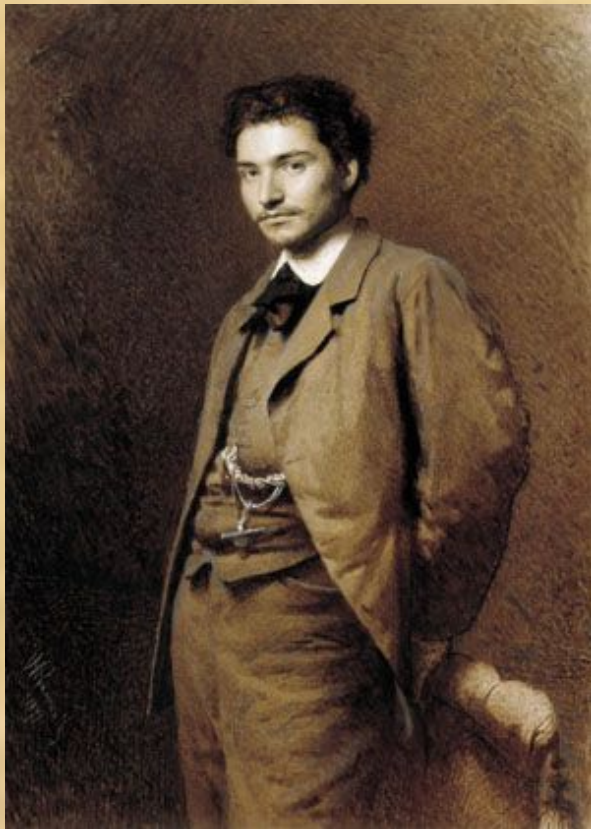
Критический



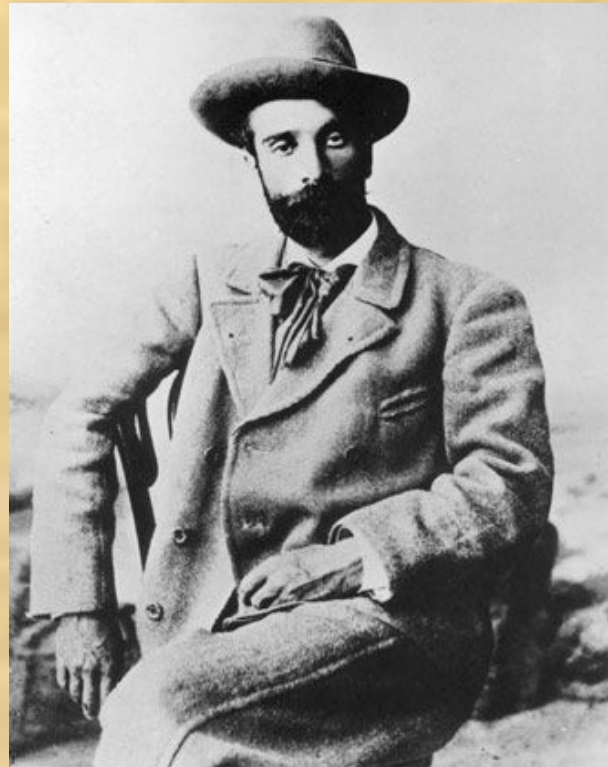
- Критический реализм по-новому изображает отношение человека и окружающей среды. Предметом глубокого социального анализа стал внутренний мир человека, критический реализм поэтому одновременно становится психологическим.

...

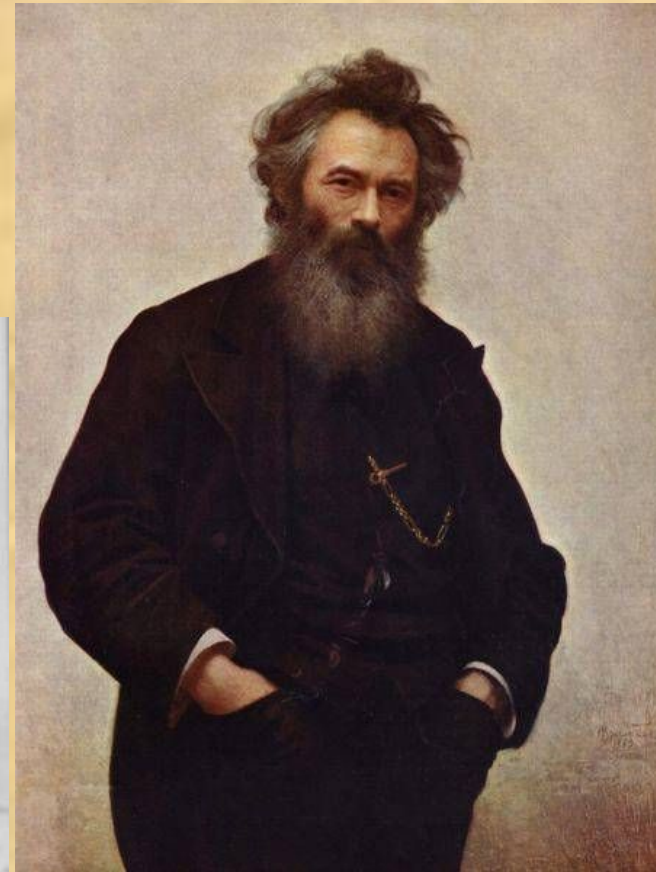
Русские мастера реалистического пейзажа



**Васильев Федор
Александрович**



Исаак Ильич Левитан



Шишкин Иван Иванович



- "Молодой, сильный, всего пять лет живший как художник, достигший высоты громадной,.. он открыл живое небо, он открыл мокрое, светлое, движущее небо и те прелести пейзажа, которые он выразил в сотне своих картин.«
- (Ге Н.Н.)

Ф.А.Васильев «Перед грозой»



Ф.А.Васильев «Оттепель»



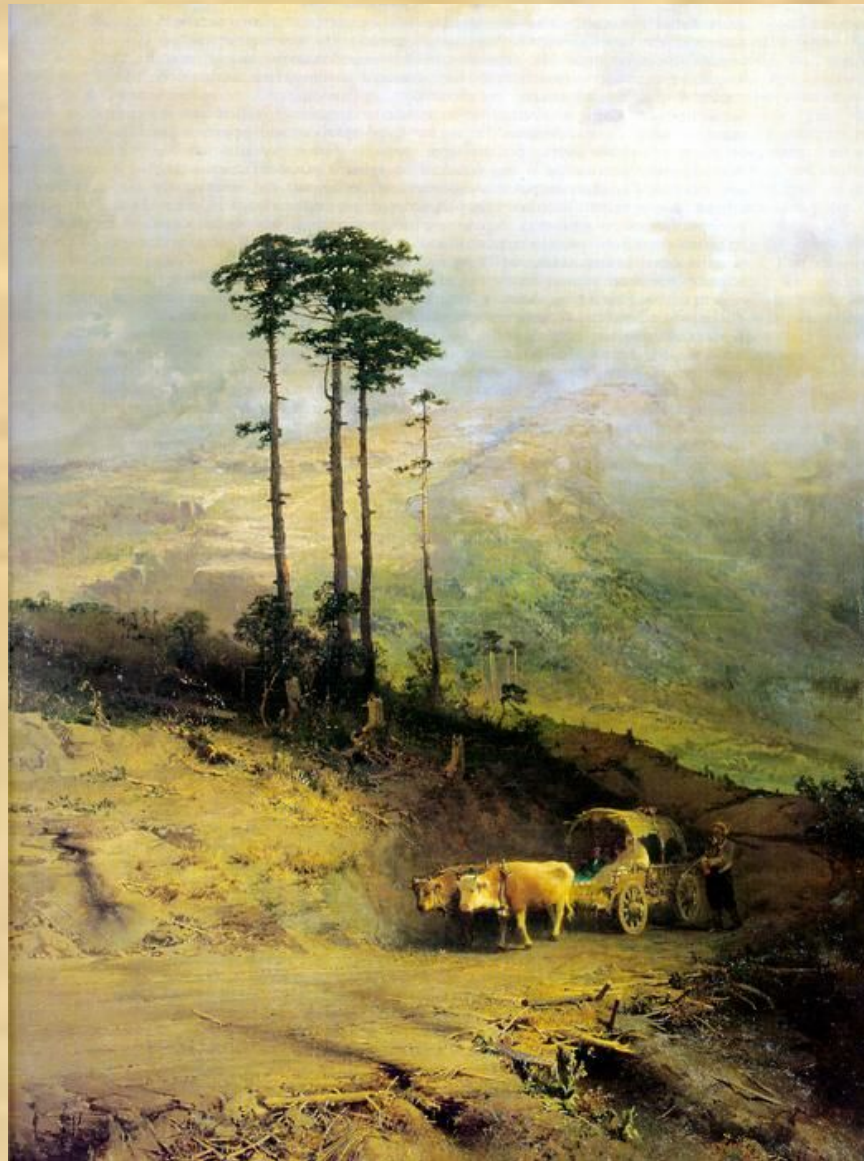
Особенность композиции картины и колористического решения

Ф.А.Васильев «Мокрый луг»

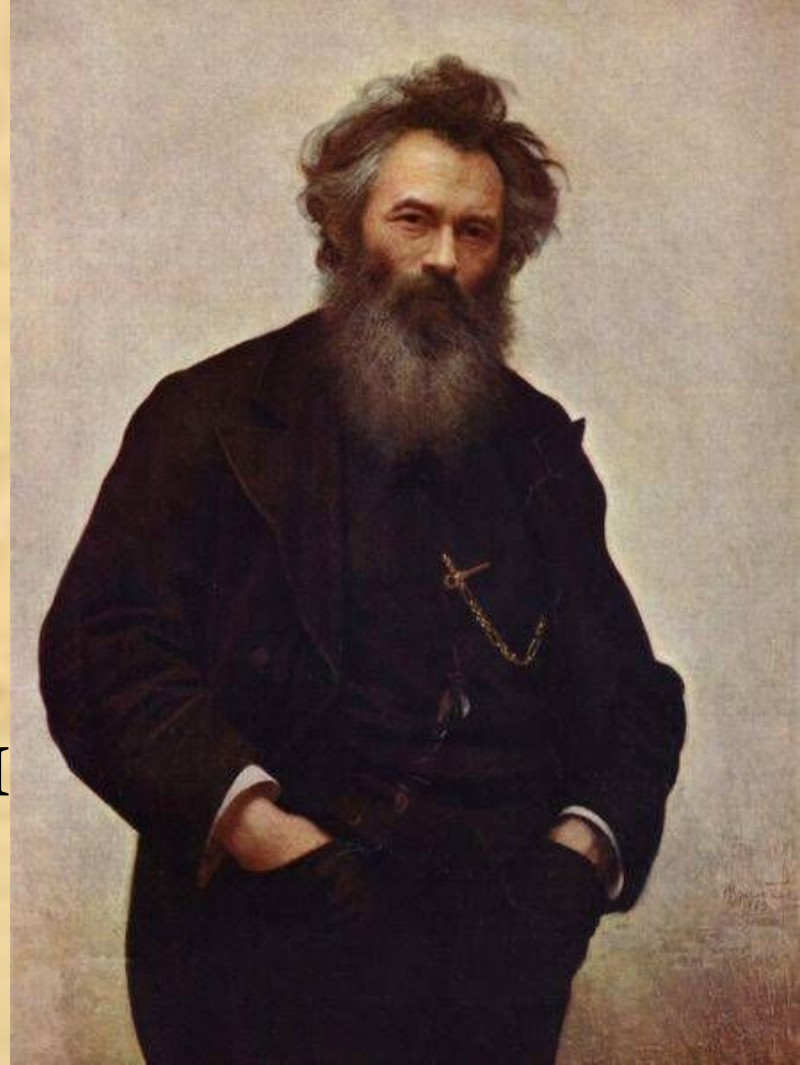


Скромные, неброские картины русской природы

Ф.А.Васильев «В Крымских горах»



"Отыщите одну истинную красоту в художественном произведении и вы будете богаче того, который нашел в нем десять ошибок."
(Шишкин И.И.)



И.И.Шишкин «Рожь»



Певец русской природы, русского леса

И.И.Шишкин «Дубовая роща»



И.И.Шишкин
«Утро в сосновом лесу»



И.И.Шишкин «Корабельная роща»



"Великий труженик, великий мастер, он каждодневно совершенствовался - ему всегда казалось, что можно сделать лучше, он волновался и мучился..

Великий поэт природы, до конца почувствовавший неизъяснимую прелесть слова «Родина», он в картинах своих сумел передать любовь к ней, не приукрашенную ничем, прекрасную в своей непосредственности.«
(Юон К.Ф.)



И. Левитан «Берёзовая роща»



Лирическая и социальная направленность пейзажей

И. Левитан «Золотая осень»



И. Левитан «Сокольники»



И. Левитан «Владимирка»



Скорбная тема народного страдания

И. Левитан «Над вечным покоем»



Спасибо за внимание !