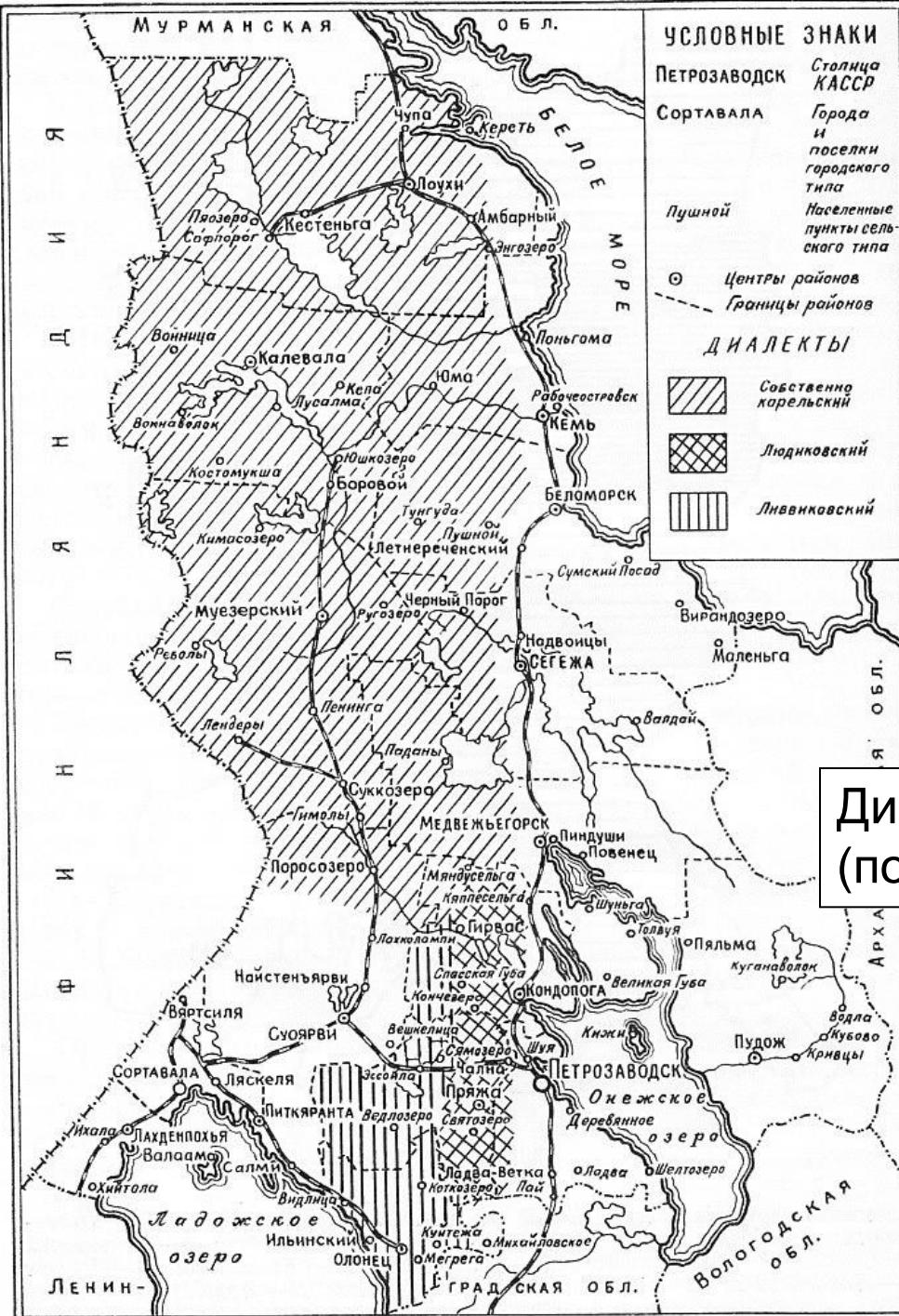


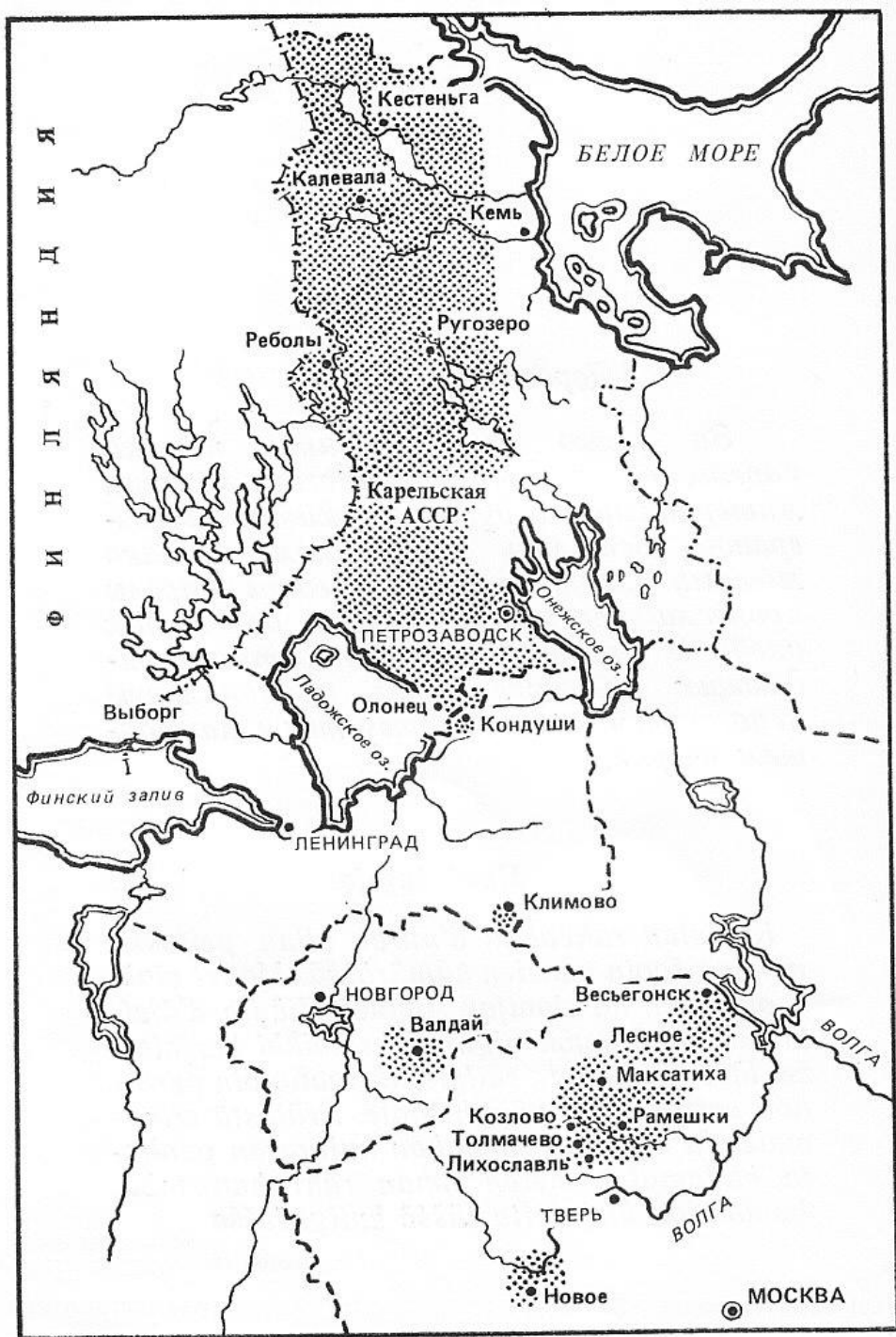
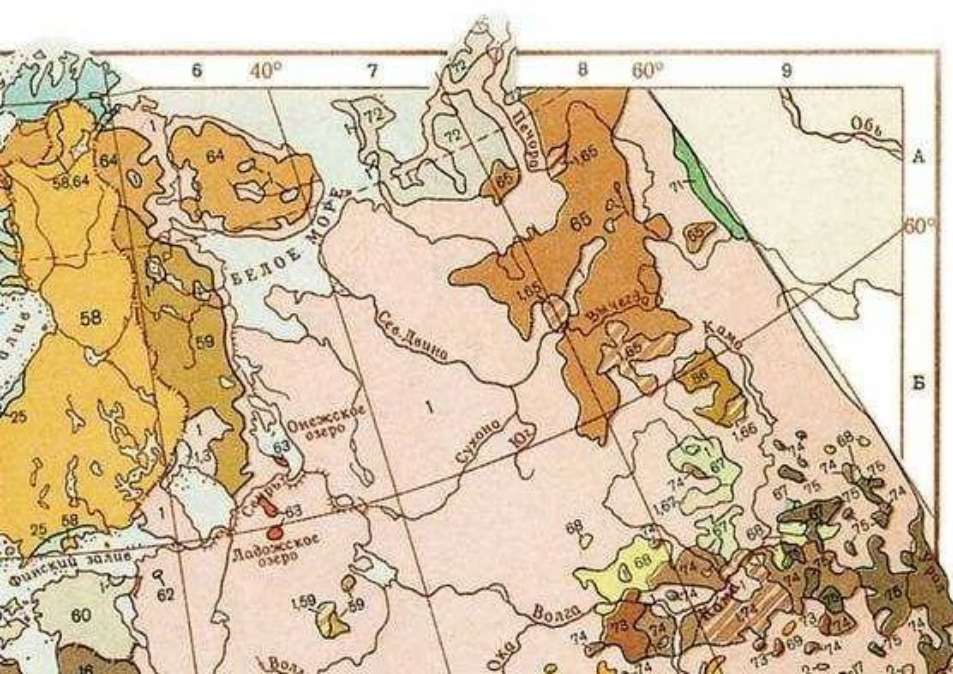
Карелы: происхождение, расселение, этническая история

Место карельского языка в языковой классификации народов мира

- Уральская языковая семья
- Финно-угорская ветвь
- Финская группа
- Прибалтийско-финская подгруппа (карелы, финны, эстонцы, вепсы, водь, ижора, ливы)
- Наречия: ливвиковское, людиковское, собственно-карельское

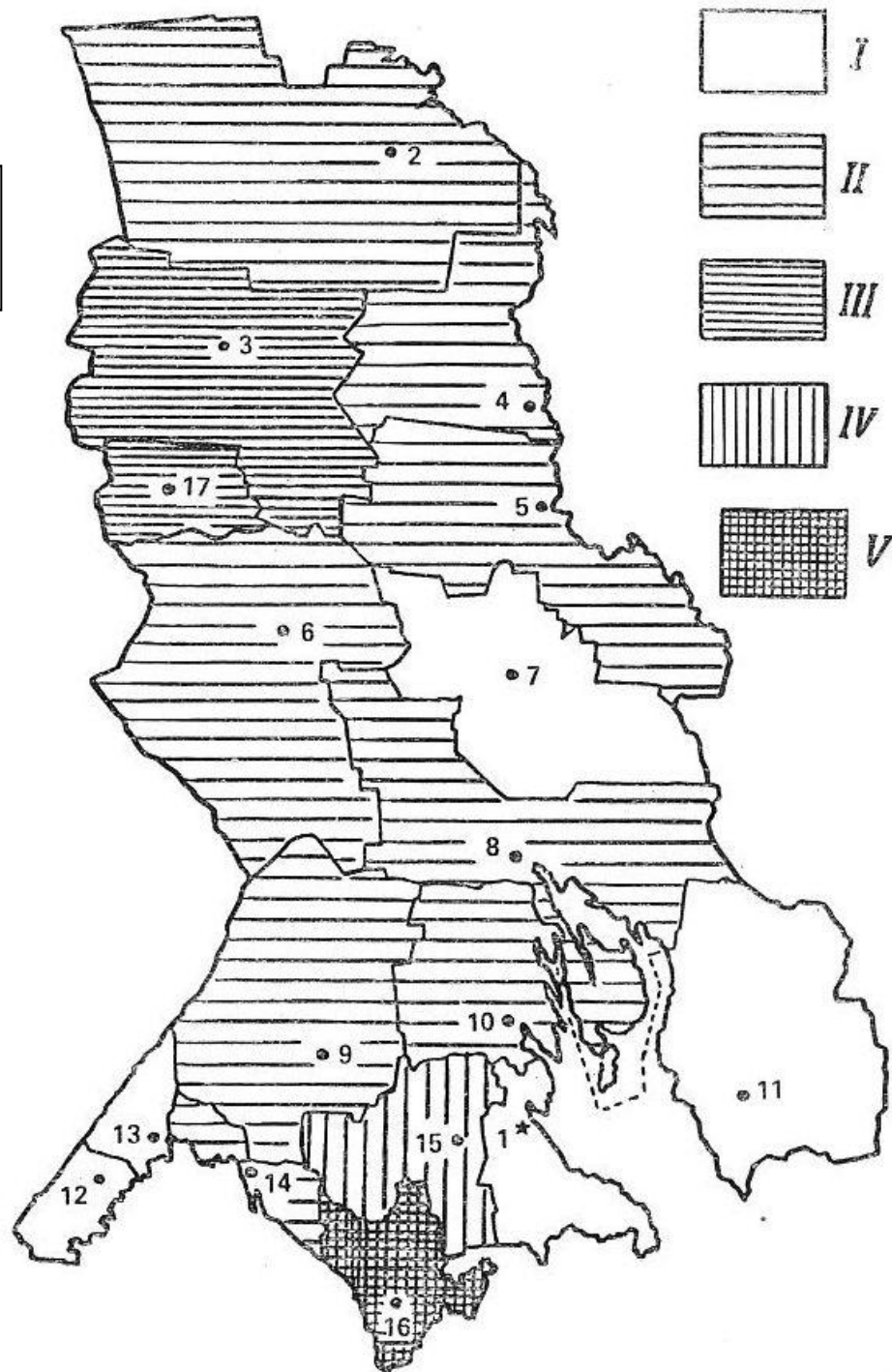


Диалектные группы карелов
(по Е.И. Клементьеву)



Расселение карелов в России

Расселение карелов в Республике Карелия



Доля карел в сельском населении (%):

- 1 – до 10,
- 2 – 1-20,
- 3 – 21-40,
- 4 – 41-50,
- 5 – более 50



Численность карелов (2010 г.)

Всего в России - 60815

- Карелия – 45570
- Тверская обл. – 7394
- Мурманская обл. – 1376
- Ленинградская обл. – 1345
- Новгородская обл. – 183
- Вологодская обл. – 149

В Карелии (2010 г.) – все население 643 тыс.
(29 этносов). Численность (тыс. чел.):

- русские – 507,6
- карелы 45,5
- белорусы 23,3
- украинцы 12,6
- финны 8,5
- вепсы 3,4
- татары 1,8

Первые упоминания о карелах

- «Корельская земля», «Кирьялаланд» - в X в. в норвежских источниках.
- XI в. – берестяные грамоты
- 1143 г. Новгородская 1 летопись

Северная Европа в раннем Средневековье



саамы

саамы

емь

весь

нордмен

свеи

сумь

корела

ижора

водь

эсты

новгородские

словене

ёты

ливы

юты

балтские

даны

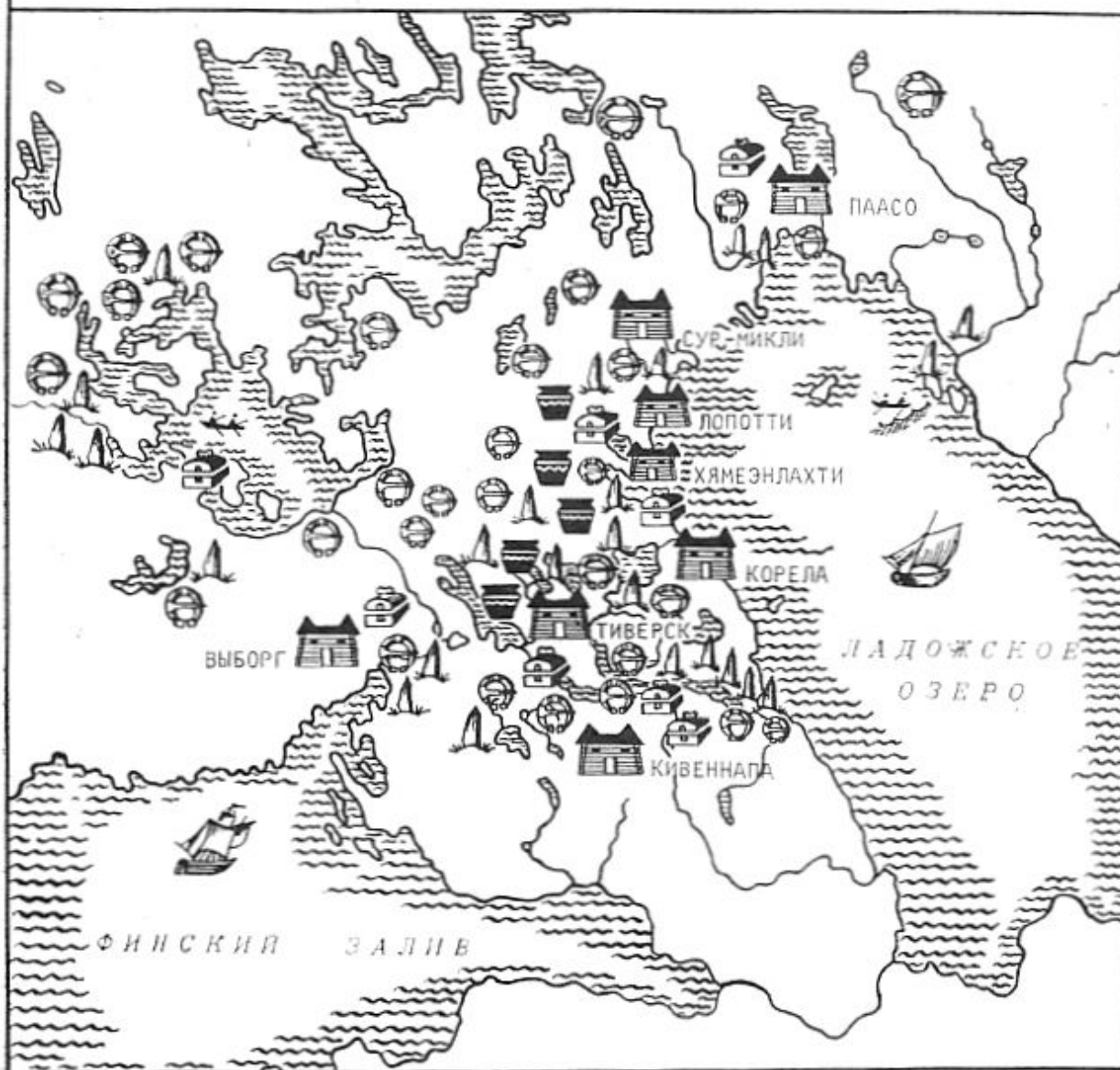
племена

англй

западные

славяне

АРХЕОЛОГИЧЕСКИЕ ПАМЯТНИКИ ДРЕВНИХ КАРЕЛ



поселения
хозяйственные
комплексы



случайные
находки
клады

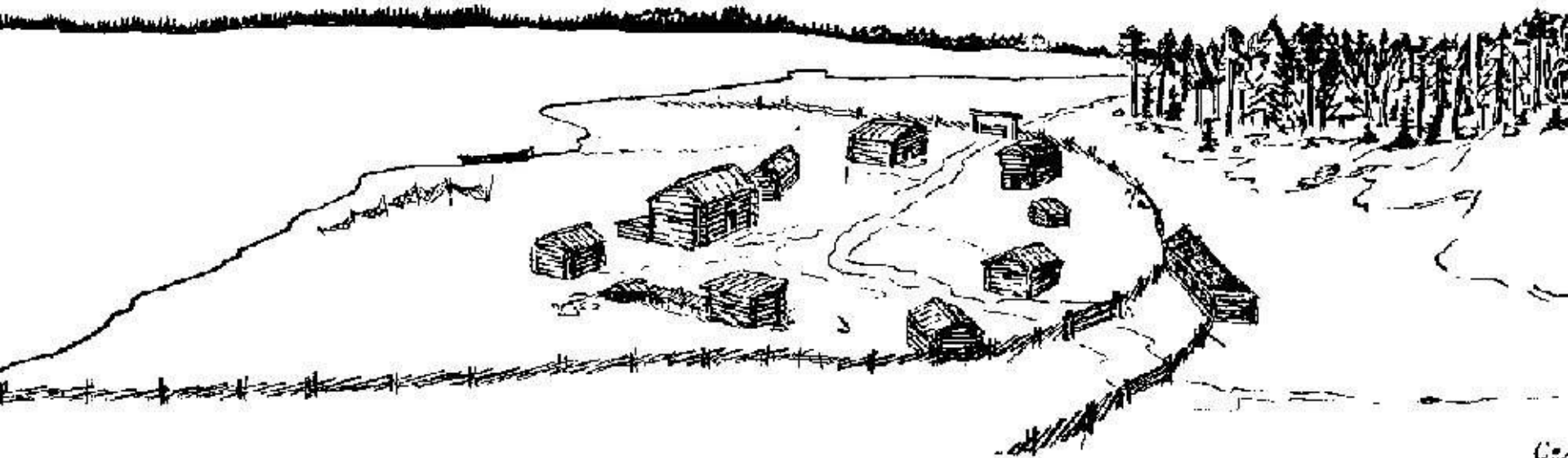


могилы
и могильники

Могильник железного века



Реконструкция карельской деревни раннего Средневековья

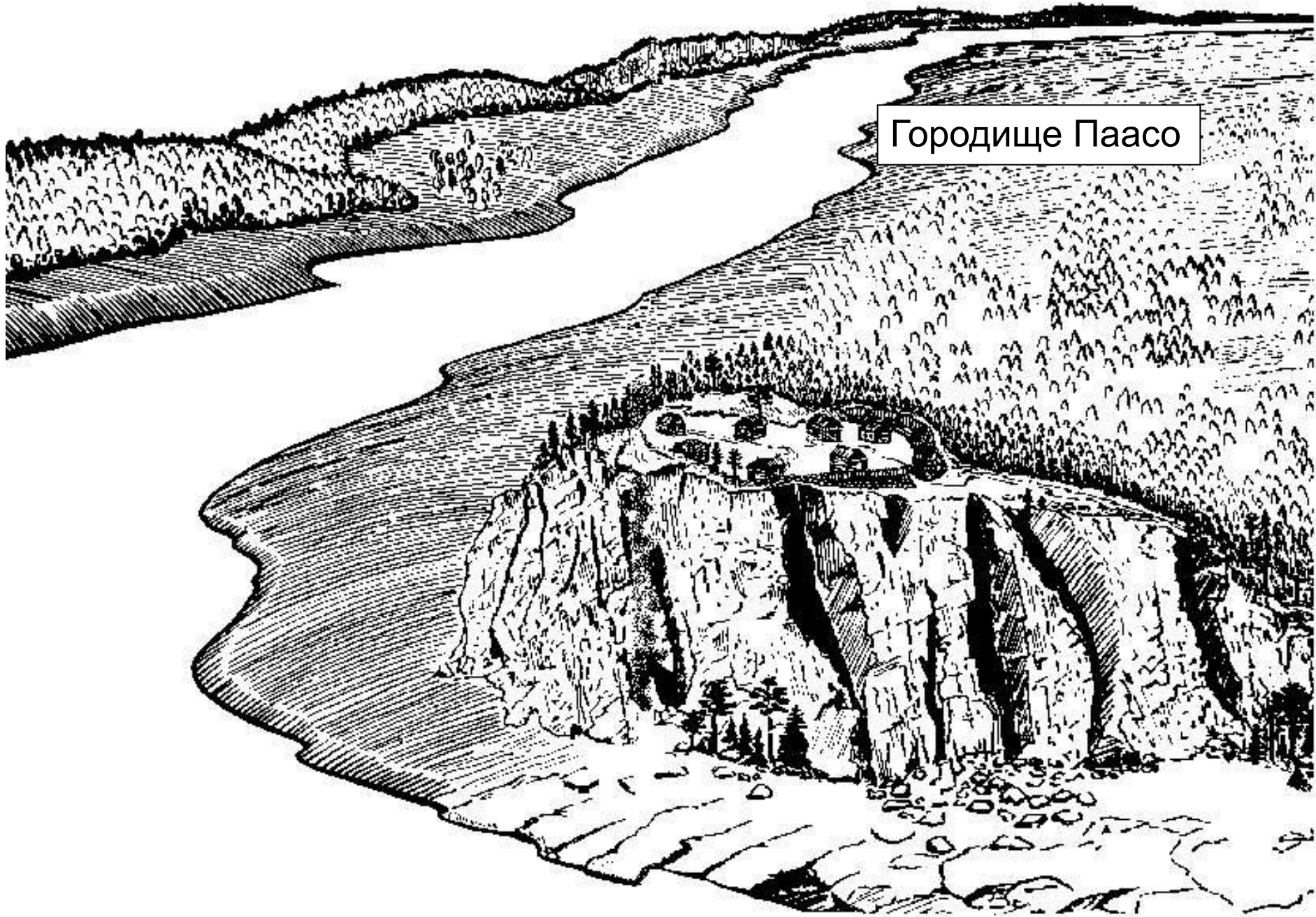




Жертвенные камни

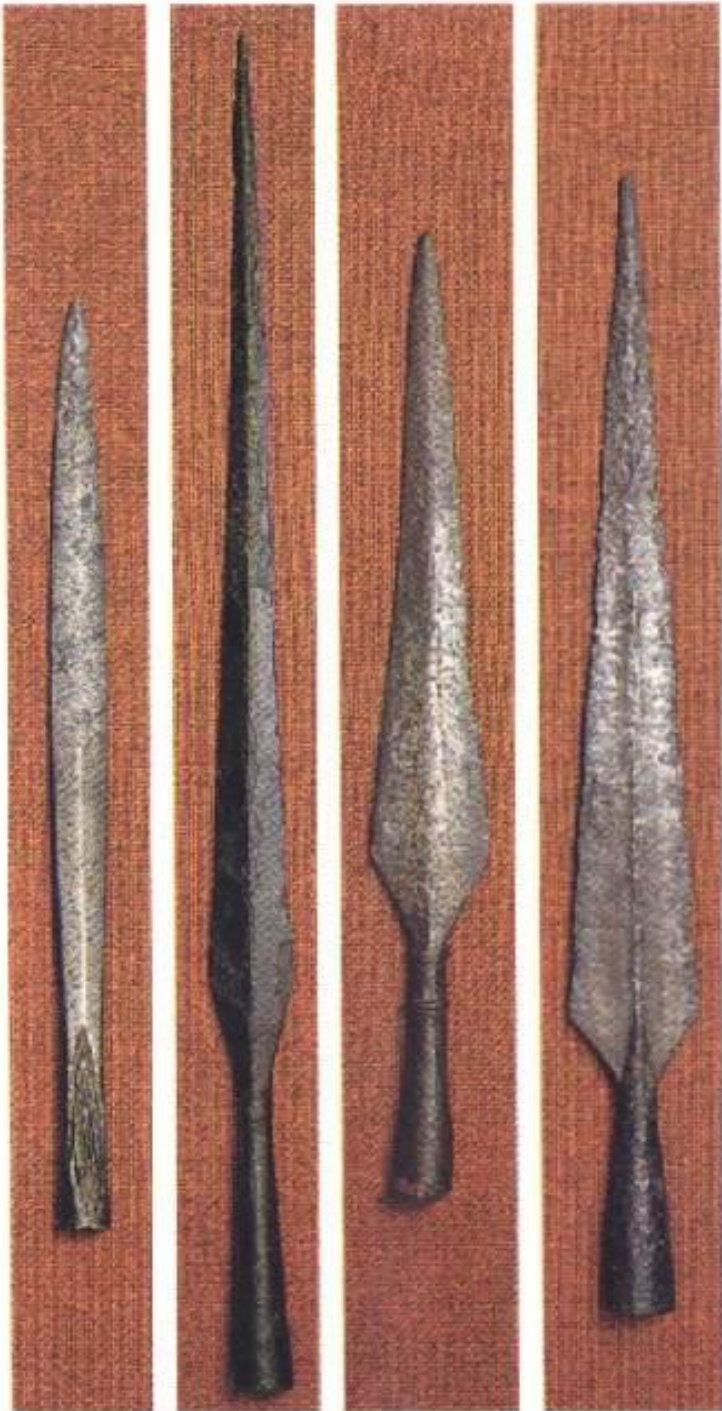


Городище Паасо

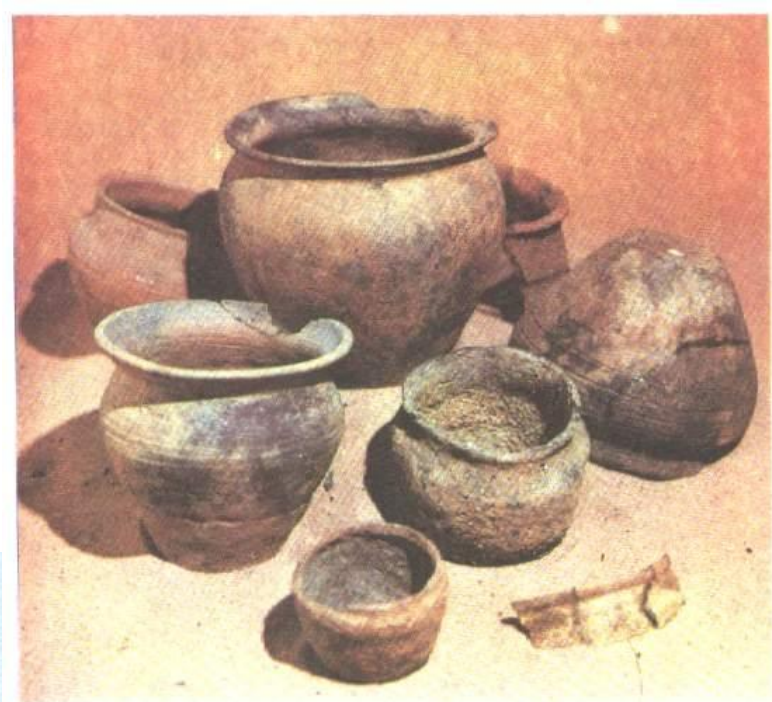




Хозяйственные
предметы



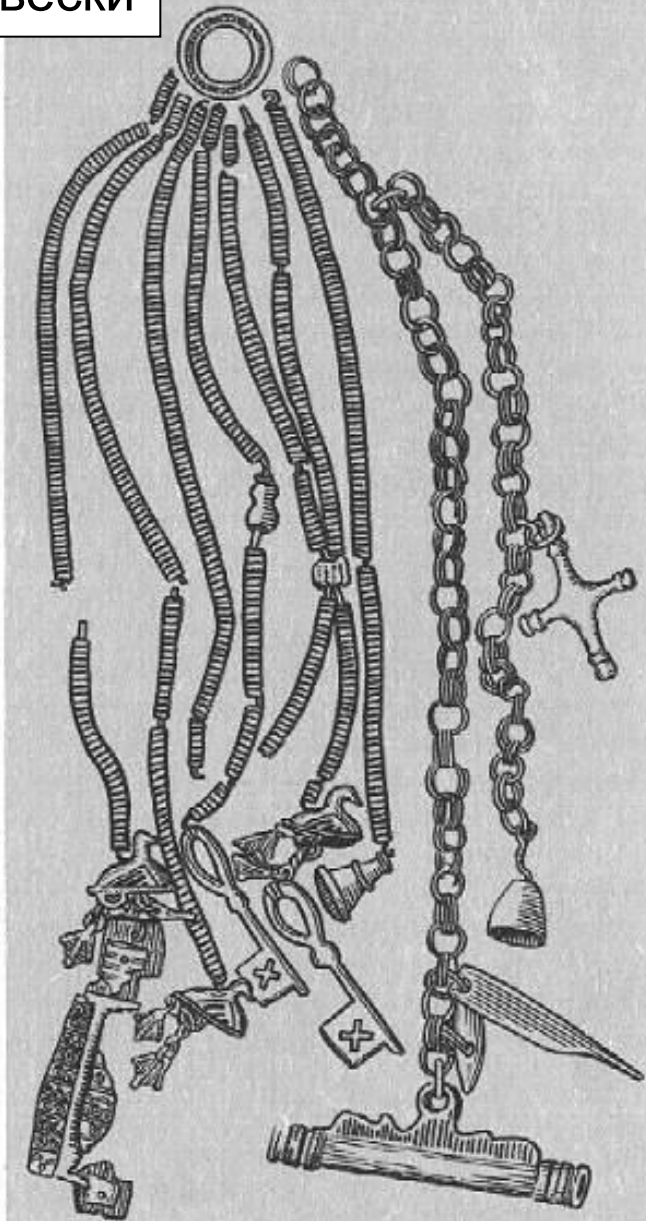
Оружие

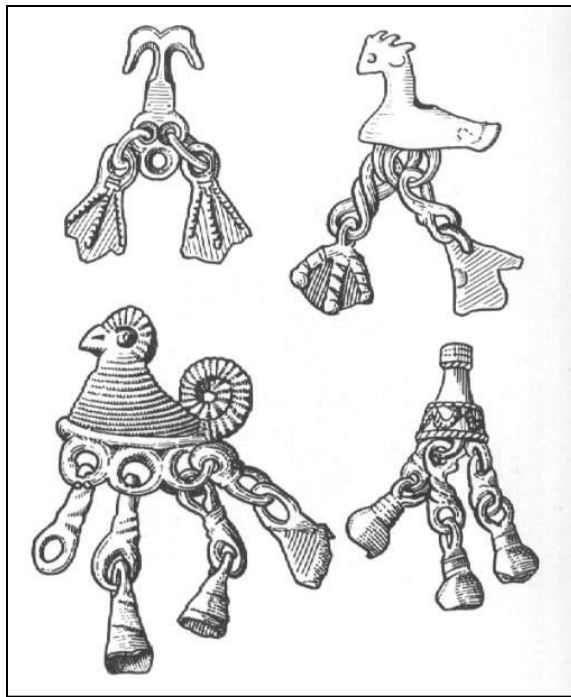


Посуда раннего Средневековья



Шумящие подвески





Украшения



Подковообразные фибулы

Фибулы скандинавского производства



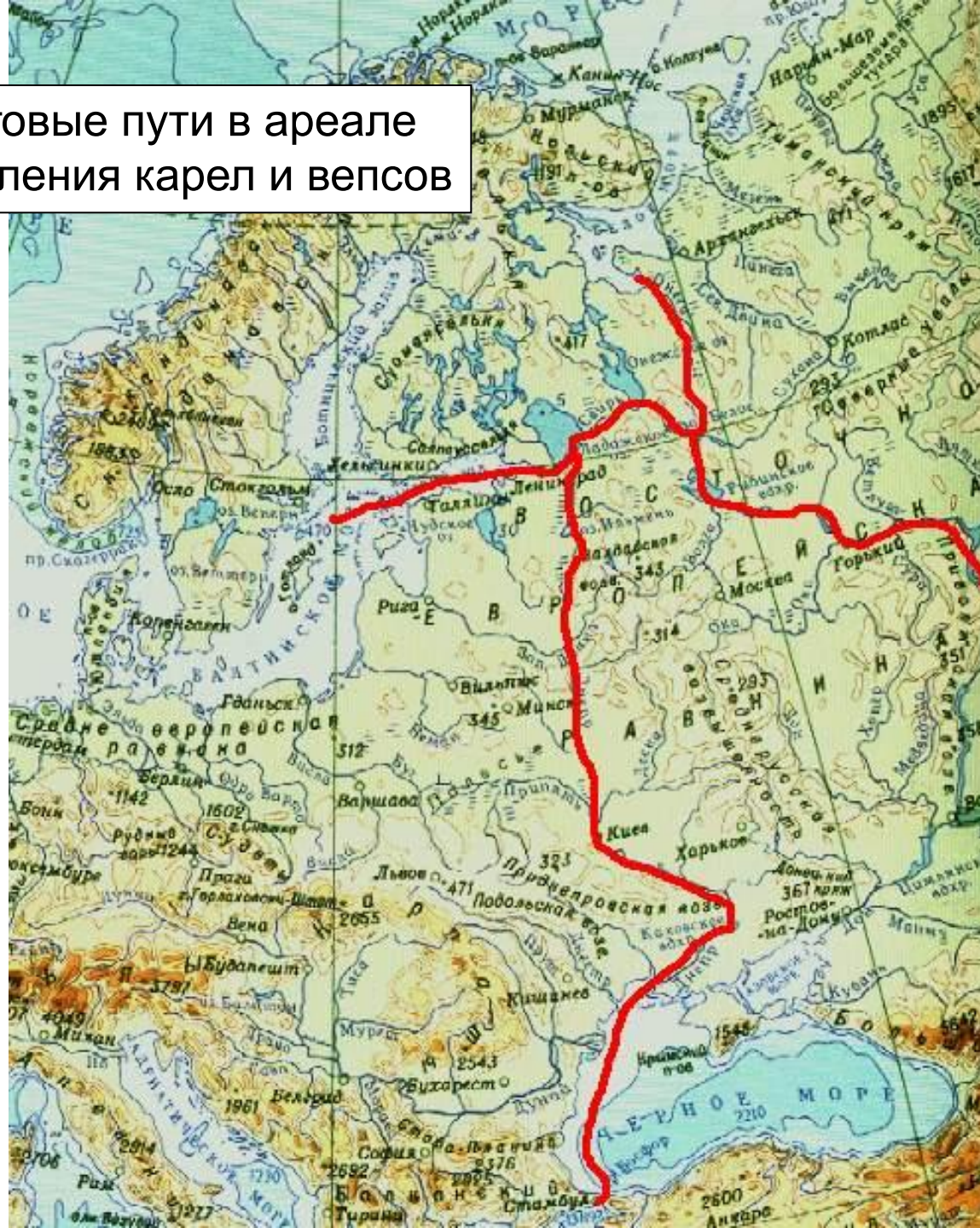


Украшения

Пастовые бусы



Торговые пути в ареале
расселения карел и вепсов



Русь в XI в. (1015-1113 гг.)

- Граница Киевской Руси к 1015 г.
- - - Границы государства к 1113 г.
- ▨ Территории, зависимые от Киевской Руси или осваиваемые русичами
- - - Границы основных земель (княжества) по разделу Ярослава Мудрого (1054 г.)
- ⋯ Границы некоторых удельных княжеств





Восточная Европа в XII-XIII вв.

Военное противостояние Новгорода и Швеции (XII в.)

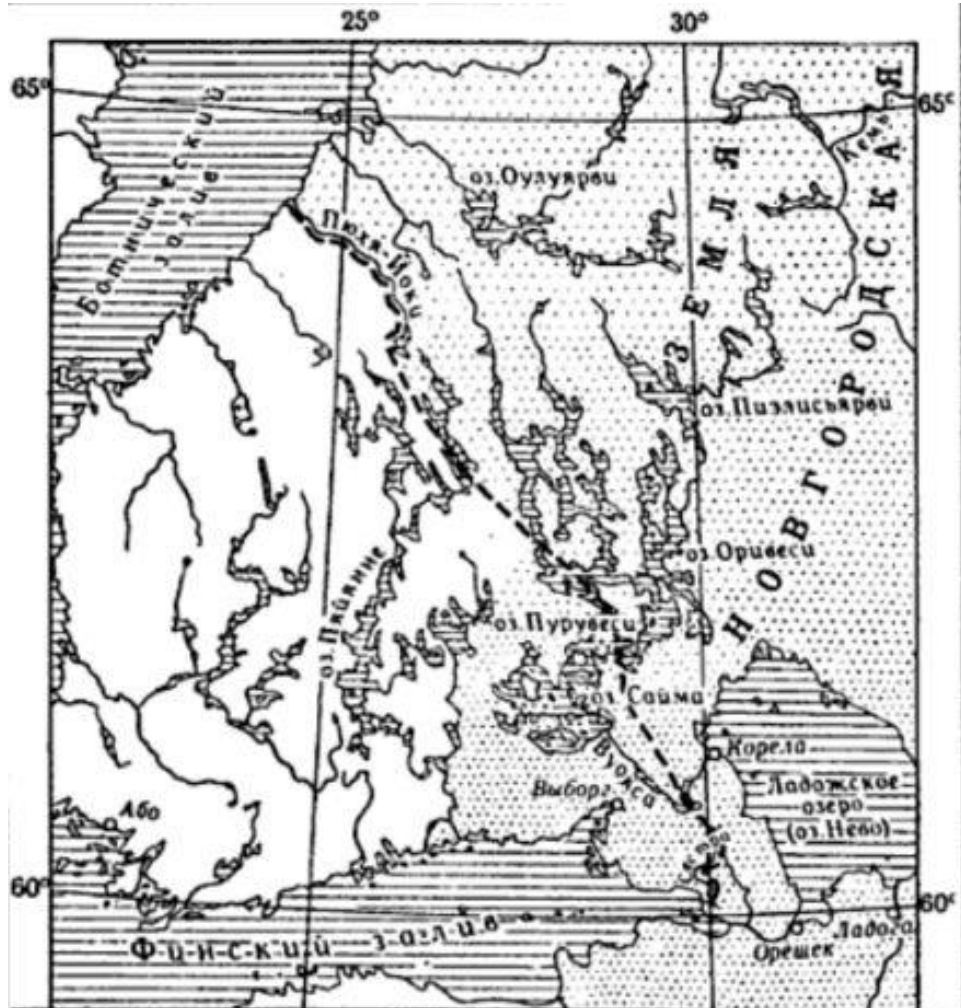
- 1142 г. – поход шведов в Приладожье
- 1143 г. – поход карелов на емь
- 1164 г. – поход шведов на Ладогу
- 1178 г. – поход новгородцев на Або
- 1187 г. – поход карелов и новгородцев на Сигтуну

Политическое и военное противостояние Новгорода и Швеции в XIII веке

- 1227 г. – крещение карел
- 1240 г. – Невская битва.
- 1256 г. – поход новгородцев на земли еми.
- В 1270-х гг. – Корельская земля административно вошла в состав Новгородского государства
- 1283 г. – поход шведов на Ладогу.
- 1292 г. – вторжение шведов в Корельскую землю.
- 1295 г.- попытка захвата шведами устья Вуоксы.
- 1300 г. – захват шведами устья Невы.



Корельская земля и Новгород в XIV – XV вв.

- В начале 1300-х гг. – учреждено наместничество.
- В начале XIV в. возводятся крепости Корела, Тиверск, Орешек.
- 1314-1315 гг. – восстание карелов против Новгорода.
- 1323 г. – Ореховецкий мир.
- Середина XIV в., 1396 г., 1410 г. – военные походы шведов.



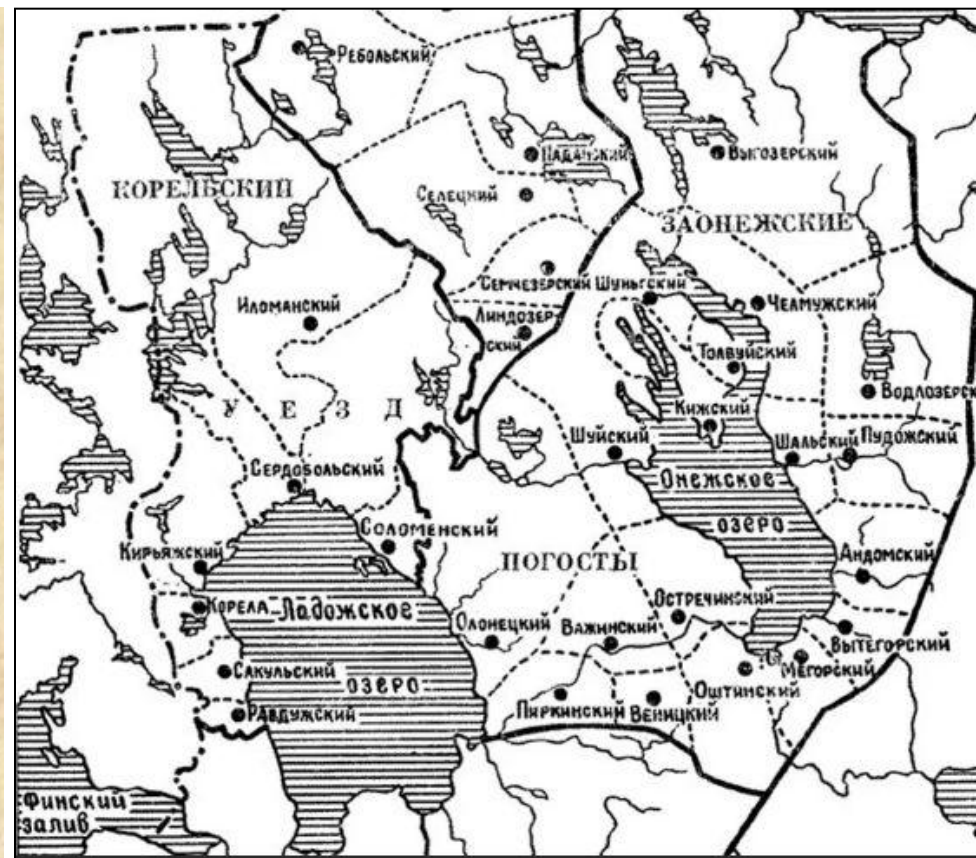
ОРЕХОВСКИЙ МИР 1323г.



-  Владения Великого Новгорода в конце 13 в.
-  Граница, установленная между Швецией и Новгородом по **Ореховскому мирному договору**

В составе Московского государства (XV- XVI вв.)

- 1478 г. – Новгородская земля включена в состав Московского государства.
- 1495 г. – созданы пятины.
- 1500 г. – образован Корельский уезд.
- 1566-1571 гг. – массовое бегство карел из-за политики опричнины.



Опричина (1565—1572)



Земли, вошедшие
в опричнину

в 1565 г. в 1568—1570 г. в 1571 г.








- Границы России в середине XVI в.
- ДИКОЕ ПОЛЕ Исторические области
- МОРДВА Народы
- 1570 Поход Ивана IV Грозного на Новгород и Псков
- Города, в которых производились массовые казни во время похода Ивана IV Грозного на Новгород и Псков
- Границы земель, вошедших в опричнину

Примечание. Территориальные приобретения России в Ливонии на карте не обозначены.

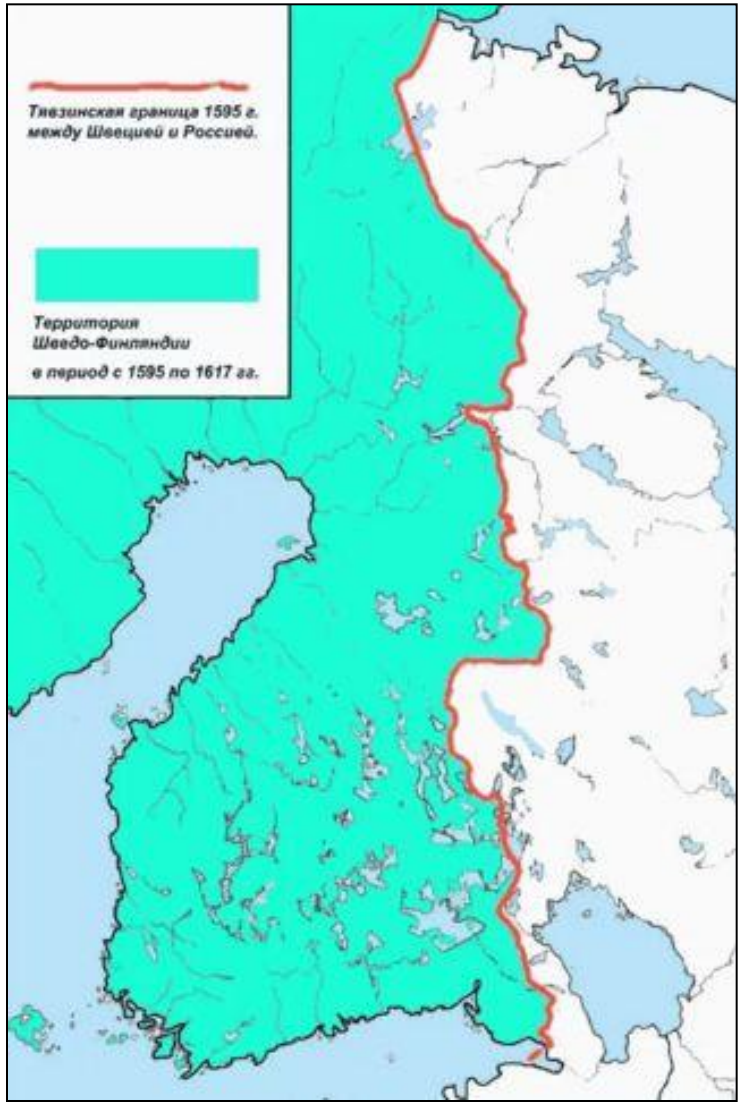
Военное противостояние со Швецией в конце XV – XVI вв.

- 1495-1497 гг. - поход Ивана III.
- 1554-1557 гг. – поход шведов.
- 1558-1583 гг. – Ливонская война.
- 1580 г. – захват шведами Корельского уезда.
- 1590-1595 гг. – война России и Швеции

ТЕРРИТОРИАЛЬНЫЕ ИЗМЕНЕНИЯ В РЕЗУЛЬТАТЕ ЛИВОНСКОЙ ВОЙНЫ

-  Границы государств на 1558 г.
-  Территории, отошедшие к Швеции по перемирию 1583 г.
-  Территории, отошедшие к Речи Посполитой по Ям-Запольскому перемирию 1582 г.
-  Территория, отошедшая к Дании в 1560-83 - к Речи Посполитой
-  Территория Курляндской епископии, в 1560-83 - к Дании, затем к Речи Посполитой
-  Территория городского округа Рига, сохранявшей самоуправление до 1581 г.
-  Границы государств на 1583 г.

РОССИЯ Названия государств



Смутное время (1598-1613 гг.)

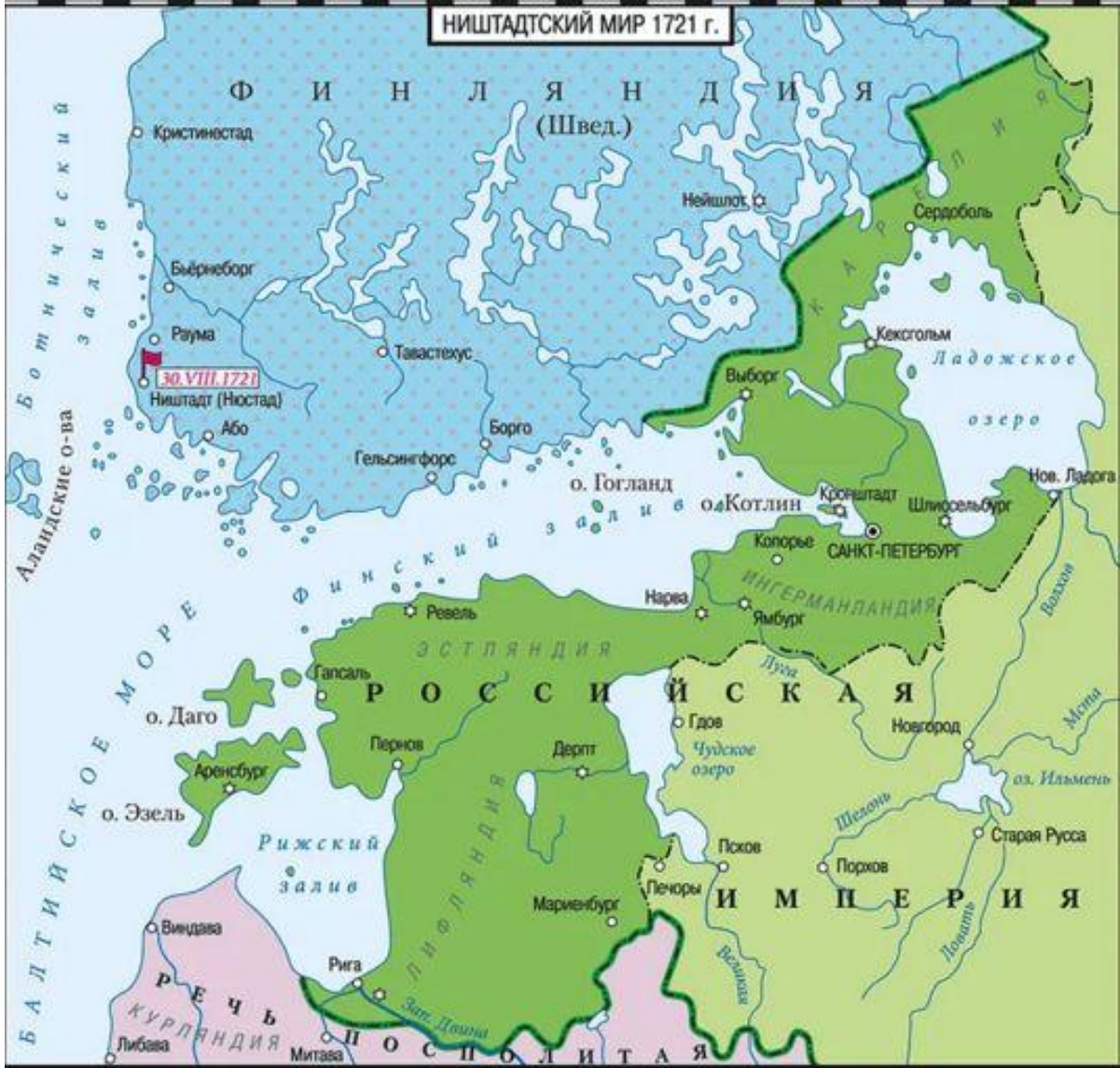
- 1609 г. – Выборгский договор.
- 1610 г. – начало шведской интервенции, образование Кексгольмского лена.
- 1611 г. – захват Новгорода.

- 1617 г. – Столбовский мир.
- 1656-1661 гг. – война России и Швеции

Основные события XVIII – XIX вв.

- 1700-1721 гг. – Северная война.
- 1808-1809 гг. – война России и Швеции, образование Великого княжества Финляндского.
- 1784 г. - Олонецкое наместничество (губерния).
- 1823 г. – экспедиции А.И. Шегрена.
- 1828-1844 гг. – поездки Э. Леннрота.
- 1861 г. – Манифест об освобождении крестьян.

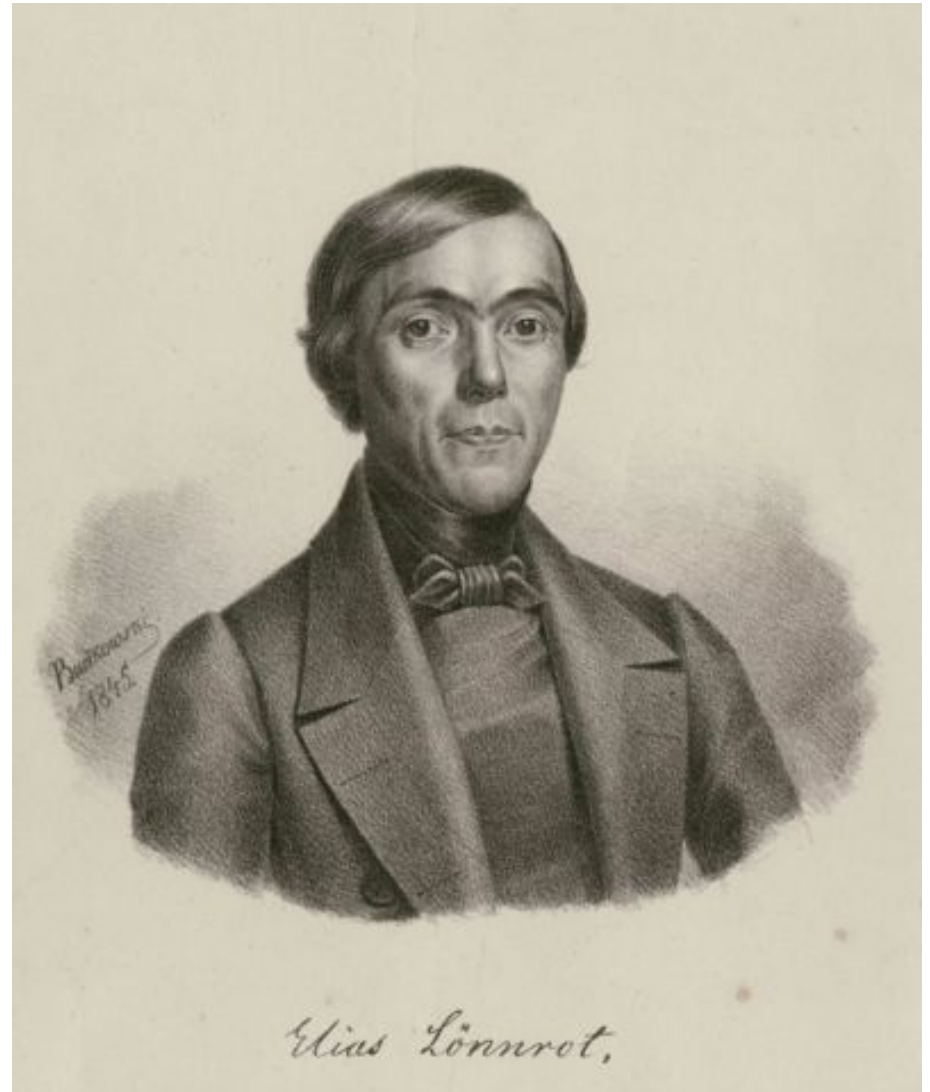
НИШТАДТСКИЙ МИР 1721 г.



- Граница России накануне Северной войны, в 1700 г.
- Территория, присоединённая к России по Ништадтскому договору
- Территория, занятая русскими войсками во время Северной войны и возвращённая Швеции по Ништадтскому договору
- Граница Российской империи по Ништадтскому договору 1721 г.
- 🚩 Место заключения договора
- САНКТ-ПЕТЕРБУРГ Столица Российской империи
- ⊛ Крепости



А.И. Шегрен



Э. Леннрот