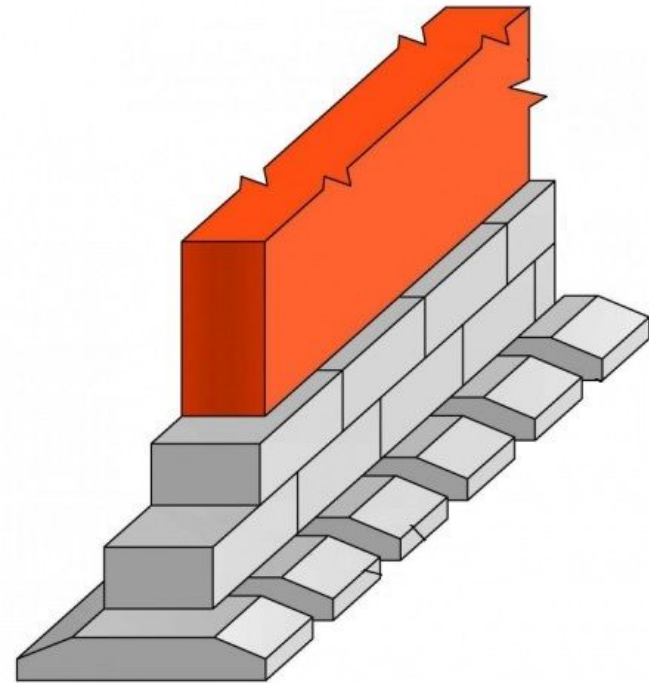
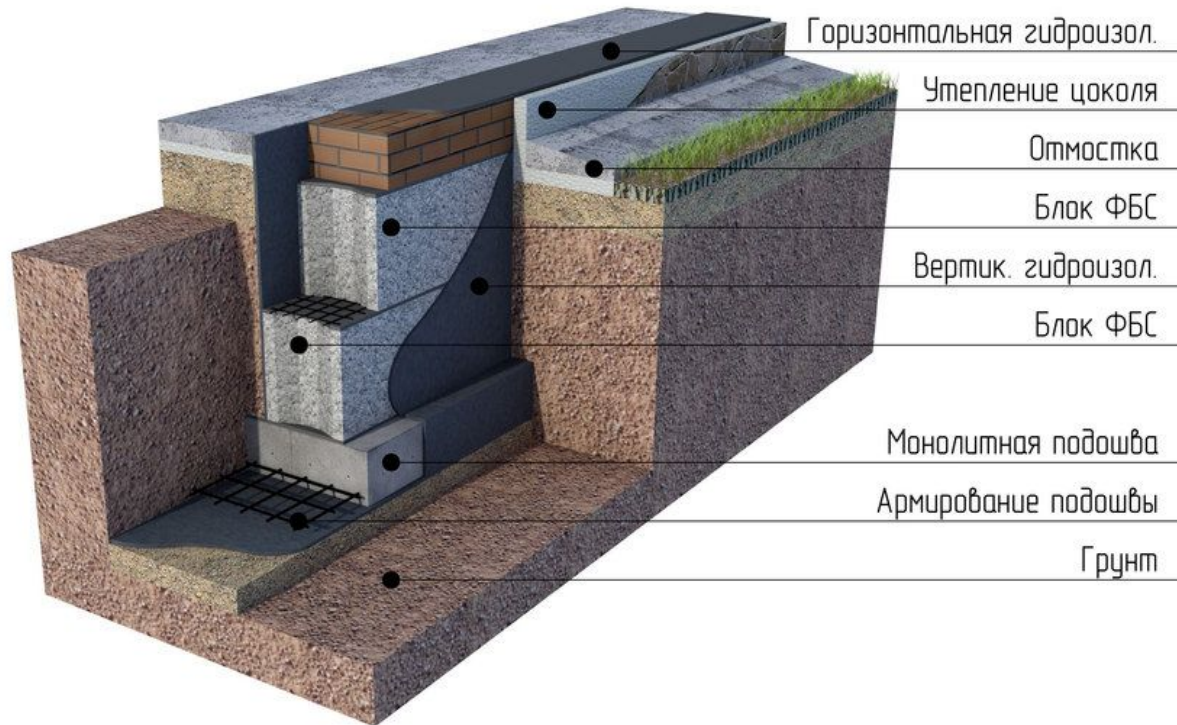


ЛЕНТОЧНЫЙ ФУНДАМЕНТ



Основным принципом **является заложение фундамента ниже отметки промерзания грунта.** Ширина подошвы для каждого случая индивидуальна и зависит от веса здания и несущей способности грунтов.

Монтаж сборного ленточного фундамента из бетонных блоков ФБС необходимо выполнять с учетом требований **СП 70.13330.2012 "Несущие и ограждающие конструкции"** Актуализированная редакция СНиП 3.03.01-87

Работы по монтажу фундамента здания относятся к скрытым работам и должны быть зафиксированы актами освидетельствования скрытых работ.

- **Разработка котлована.**

- **Монтаж ФБС**

1. Укладка фундаментных блоков на замороженное, покрытое льдом, снегом или водой основание запрещается.

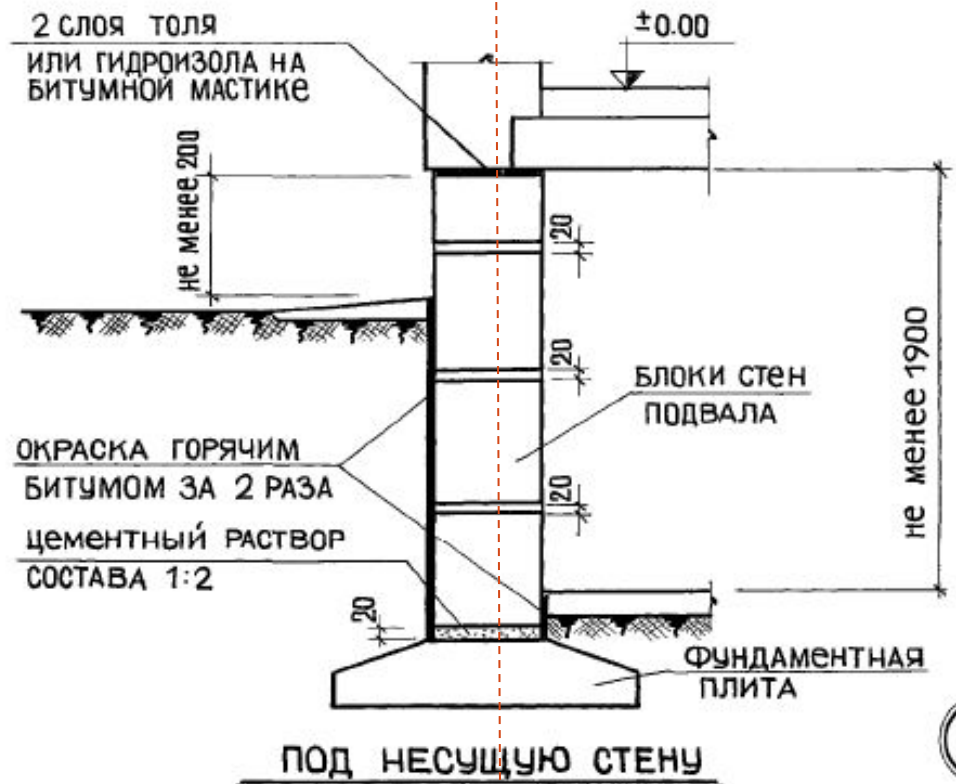
2. Фундаментные блоки укладывают на тщательно выровненное песчаное основание или песчано-цементную подушку толщиной не менее 5 см (на глинистых грунтах основания). Отклонение отметки выравнивающего слоя песка от проектной не должно превышать -15 мм.

3. Установку блоков начинают с установки маячных блоков в углах здания и на пересечении осей. Маячные блоки устанавливают, совмещая их осевые риски с рисками разбивочных осей, по двум взаимно перпендикулярным направлениям. К установке рядовых блоков следует приступить после выверки положения маячных блоков в плане и по высоте.

4. Кладку фундаментных блоков выполняют на цементном растворе не ниже М-50. Горизонтальные и вертикальные швы между блоками заполняют раствором на всю толщину стены и высоту шва. Толщина швов не более 20мм.

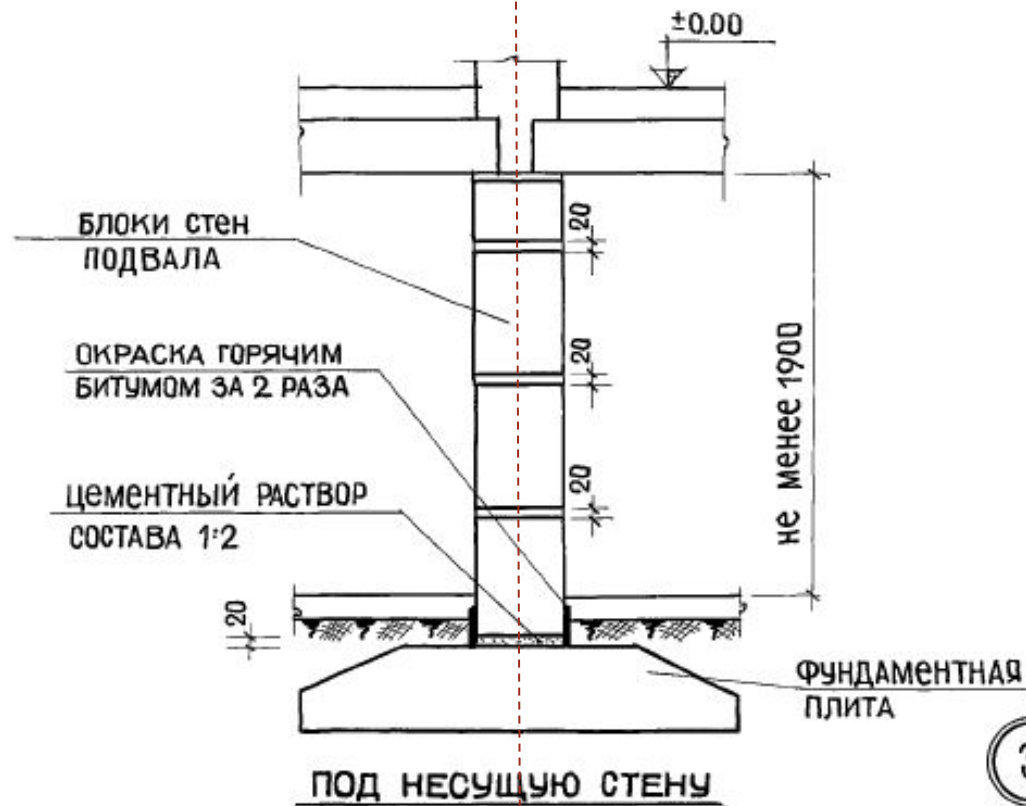


Наружная несущая стена

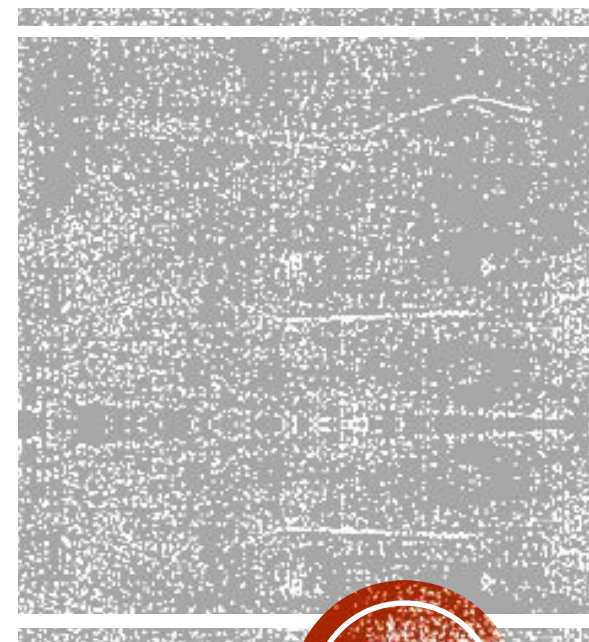
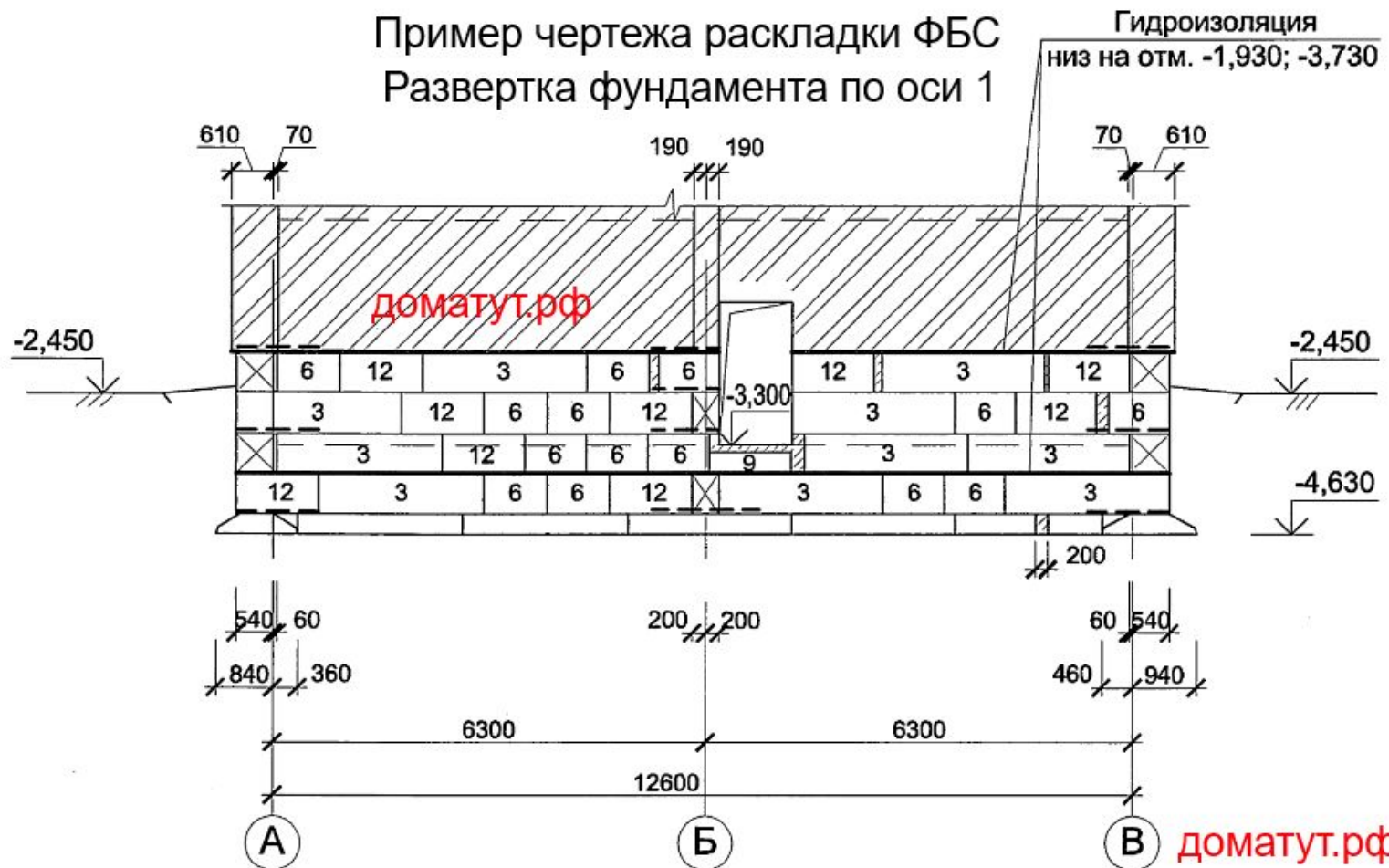


8

Внутренняя несущая стена

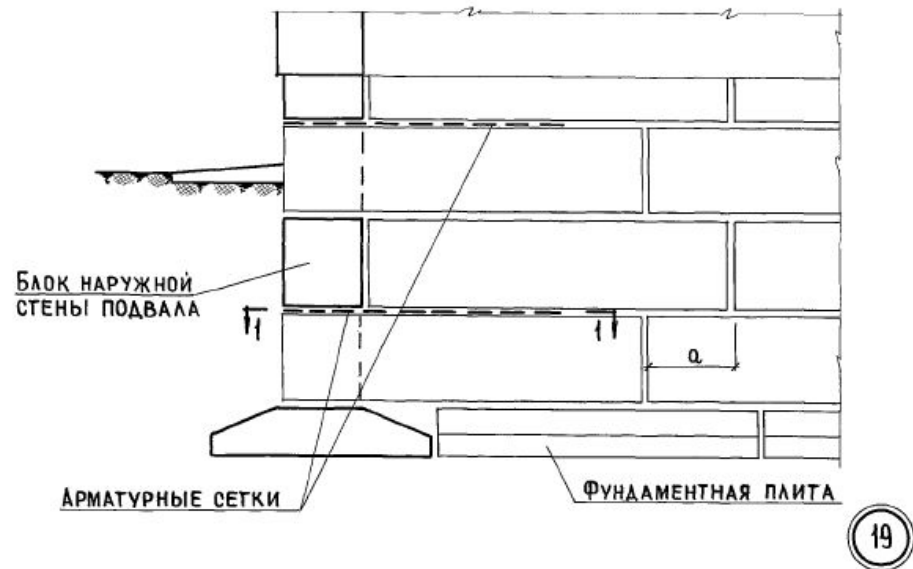


Пример чертежа раскладки ФБС
Развертка фундамента по оси 1



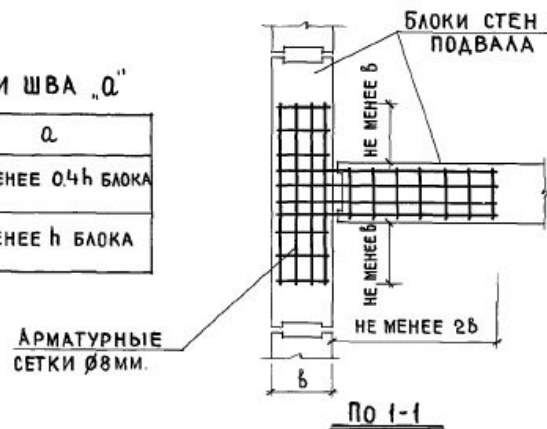
Установку блоков стен подвала следует выполнять с соблюдением перевязки (серия 2.110-1 "Детали фундаментов жилых зданий" выпуск 1 деталь 19). Для индивидуальных жилых домов высотой до трех этажей необходимая величина перевязки блоков не менее 240мм. Для определения необходимого количества блоков ФБС нужно сделать развертку каждой стены на которой нарисовать блоки с учетом их размеров и соблюдения перевязки.

ДЛЯ УВЕЛИЧЕНИЯ ПРОЧНОСТИ КОНСТРУКЦИИ В МЕСТАХ ПЕРЕСЕЧЕНИЯ СТЕН НЕОБХОДИМО УЛОЖИТЬ АРМАТУРНЫЕ СЕТКИ.



ГЛУБИНА ПЕРЕВЯЗКИ ШВА „а“

	а
При малосжимаемых грунтах	не менее 0,4h блока
При сильносжимаемых грунтах	не менее h блока



ПРИМЕЧАНИЯ :

1. В зданиях без подвала и с техподпольем арматурные сетки укладываются в пересечениях стен аналогично изображению, приведенному на данном чертеже.
2. Пол подвала, гидроизоляция стен, а также перекрытие подвала условно не показаны.



ПЕРЕВЯЗКА БЛОКОВ ФБС

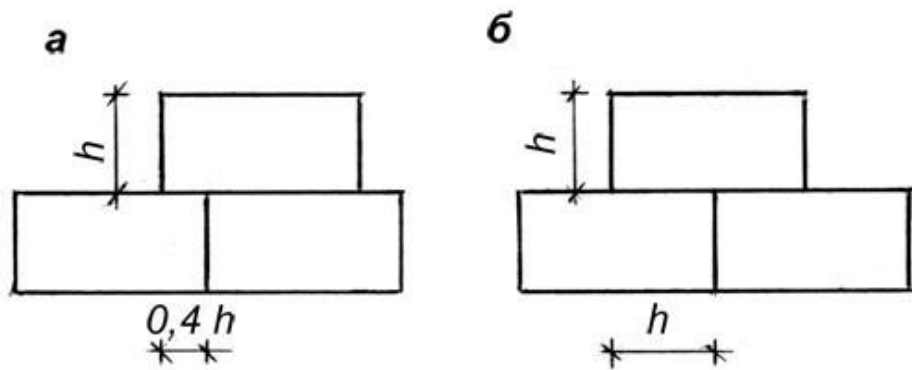


Рис. 3. Минимальная глубина перевязки вертикальных швов фундаментных стеновых блоков:
а – при малосжимаемых грунтах; б – при сильносжимаемых грунтах

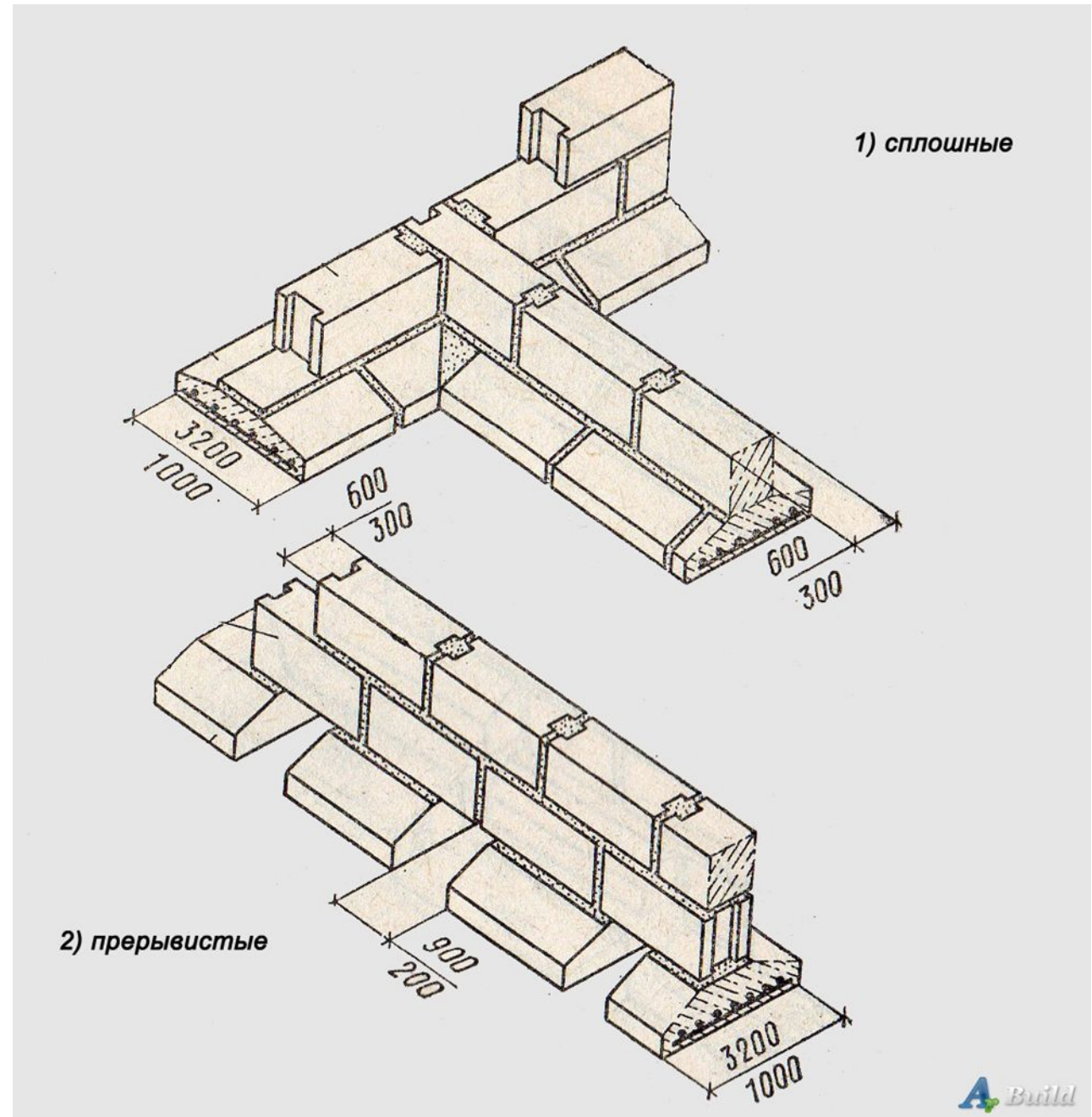


Схема раскладки фундаментных блоков 2-го ряда, низ на отм. -1,350

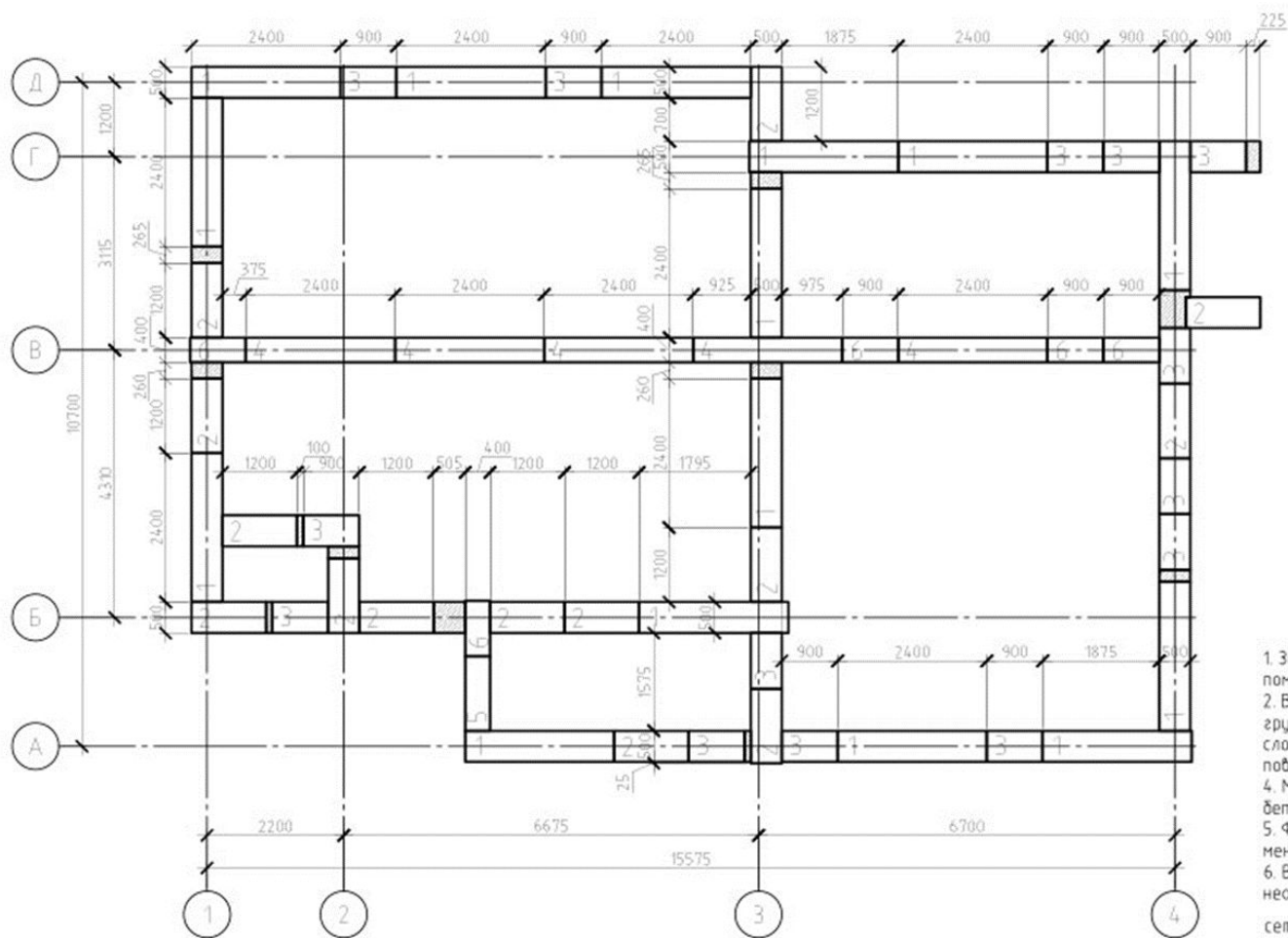
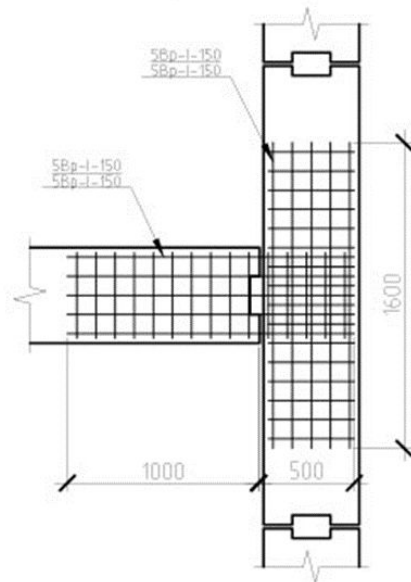
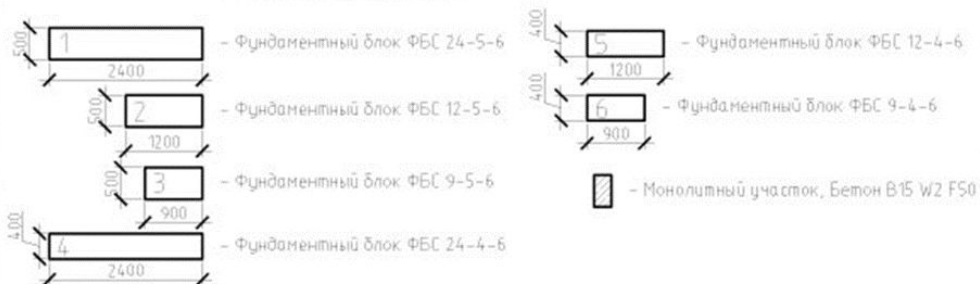


Схема перевязки ФБС в местах примыкания



1. За условную отметку 0.000 принят уровень чистого пола помещений первого этажа здания.
2. Все железобетонные конструкции, соприкасающиеся с грунтом, обработать мастикой ТЕХНОНИКОЛЬ №24 (МГТН) в 2 слоя по предварительно обработанной битумным праймером поверхности. Расход гидроизоляции 300,0 кв.м.
4. Монолитные участки фундамента выполнить тяжелым бетоном В15 W2 F50.
5. Фундаментные блоки устанавливать с перевязкой швов не менее 250мм.
6. В местах примыкания стен подвала под прямым углом необходимо перевязать фундаментные блоки арматурной сеткой 5Фв-I-150/5Фв-I-150, как это показано на схеме.

Условные обозначения



Изм.	Кол. изм.	Лист	№ док.	Подп.	Дата			
Разработал						Индивидуальный одноквартирный жилой дом		
Проверил						Р	19	
Н.контр.						Схема раскладки фундаментных блоков 2-го ряда, низ на отм. -1,350		



Согласовано

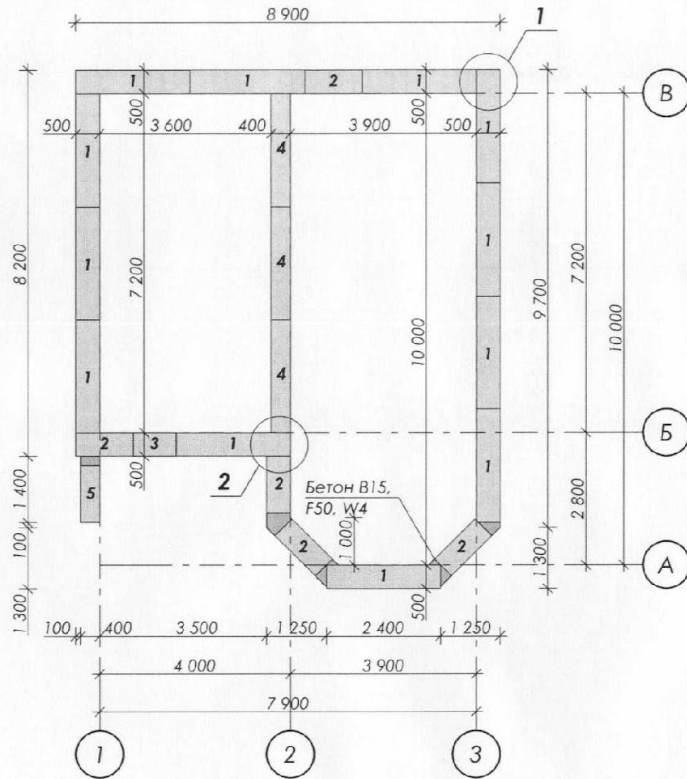
Взам. инв. №

Подп. и дата

Инв. № подл.

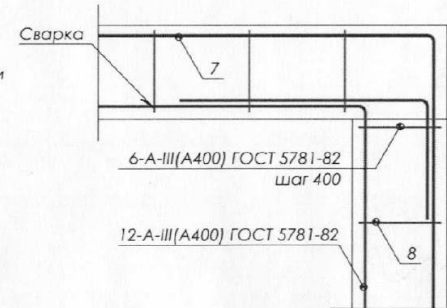
Спецификация фундаментных блоков на отм. -2,100

6



Поз.	Обозначение	Наименование	Кол. шт	Масса ед., кг	Прим.
Блоки бетонные для стен подвалов					
1	ГОСТ 13579-78	ФБС 24.5.6-Т	12	1630	0,679 м ³ (Бетон)
2	ГОСТ 13579-78	ФБС 12.5.6-Т	5	790	0,331 м ³ (Бетон)
3	ГОСТ 13579-78	ФБС 9.5.6-Т	1	590	0,244 м ³ (Бетон)
4	ГОСТ 13579-78	ФБС 24.4.6-Т	3	1300	0,543 м ³ (Бетон)
5	ГОСТ 13579-78	ФБС 12.4.6-Т	1	640	0,265 м ³ (Бетон)
6	ГОСТ 13579-78	ФБС 9.4.6-Т	-	470	0,195 м ³ (Бетон)
Армирование (обязательное)					
7	ГОСТ 5781-82	12-А-III(A400), L=92 м	1	81,696	
8	ГОСТ 5781-82	6-А-III(A400), L=58 м	1	12,876	
			∑	94,572	
9	ГОСТ 26633-2012	Бетон В15, F50, W4		0,276	м ³

1 Г-образное армирование кладки



1. Фундаментные блоки укладывать на цементно-песчаном растворе марки 100, с обязательной перевязкой швов не менее 250 мм.
2. Горизонтальную гидроизоляцию выполнить из двух слоев гидростеклоизола по ТУ5774-010-05108038-99.
3. Поверхности фундаментов оприкасающиеся с грунтом, обмазать горячим битумом за 2 раза по грунтовке из битума БН 70/30 ГОСТ 6617-76, растворенного в бензине в соотношении 1:2 по массе.
4. Основание под фундаменты уплотнить на глубину 0,5 м. Объемный вес скелета грунта на нижней границе уплотненного слоя должен быть не менее 1,65 тс/м³.

						- АС		
Изм.	Кол.уч.	Лист	Н.доп.	Подпись	Дата			
	Инж.-арх.	Ершов			2015	Стадия	Лист	Листов
						Р	6	
						Раскладка бетонных блоков фундамента на отм. -2,100		

Инв.№подл. ПОДЛ. и дата. Взсм. инв. №