

Эталон формы

«круг»



Подготовила
Стрюковская М. В.

Цель использования сенсорного эталона

- Дать представление о геометрической фигуре - круг, его многообразии и свойствах
- Учить пользоваться такими представлениями для анализа и выделения свойств самых различных предметов в самых различных ситуациях



Задачи использования сенсорного эталона

- Формировать представление о круге (узнавание, выделение его из других фигур, называние)
- Развивать умение видеть форму предмета
- Сделать форму предмета значимой для ребенка, учить опираться на нее в своей деятельности
- Формировать познавательно-исследовательские действия у ребенка

Сенсорный эталон развивает!

- Воображение
- Внимание
- Наблюдательность
- Навыки учебной деятельности
- Умение овладения новыми способами предметно-познавательной деятельности
- Зрительную, моторную, слуховую память
- Расширяет словарный запас

Возрастные особенности усвоения сенсорного эталона «круг»:

- **На первом году жизни** – это обогащение ребенка впечатлениями. Следует создать условия, чтобы малыш мог следить за яркими движущимися игрушками, хватать предметы разной формы
- **На втором-третьем году жизни** дети должны научиться выделять форму «круг» как особый признак предметов, накапливать представления об основных разновидностях формы

Возрастные особенности усвоения сенсорного эталона «круг»:

Начиная с четвертого года жизни:

- Формировать четкие представления о круге
- Учить выделять особые признаки фигур с помощью зрительного и осязательного анализаторов
- Подводить к пониманию того, что фигуры могут быть разного размера и цвета
- Учить соотносить форму предмета с геометрической фигурой

Возрастные особенности усвоения сенсорного эталона «круг»:

В старшем дошкольном возрасте:

- Формирование навыка узнавания и выделения круга среди других фигур на основе овладения приемом сравнения
- Овладение приемом группировки (старшая группа) и классификации (подготовительная группа)
- Формирование понимания, что из одной фигуры можно получить другую
- Обучение обобщению знаний о предметах и явлениях окружающего мира с целью формирования понятия формы

Совершенствование восприятия с использованием сенсорного эталона «круг».

- Знакомство с сенсорным эталоном с включением всех анализаторов
- Нахождение данного эталона среди других геометрических фигур
- Нахождение в непосредственном окружении предметов, напоминающих эталон
- Включение знаний об эталоне в деятельность ребенка

Эталон «круг»

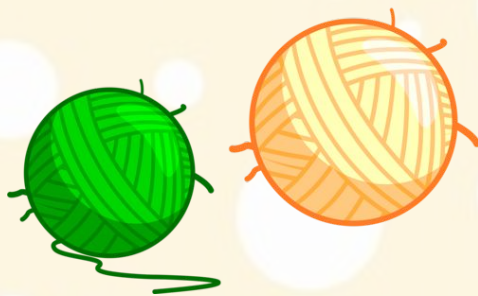
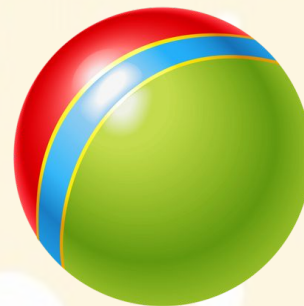
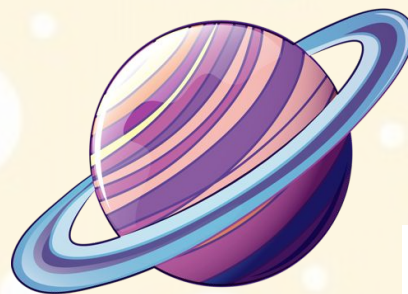


Схема взаимодействия с участниками учебно- воспитательного процесса



Дети



Воспитатель



Родители

Работа с родителями



- Консультации
- Родительские собрания
- Тематические выставки
- Анкетирование
- Методические рекомендации
- Семинары-практикумы
- Тренинги

Внедрение сенсорного эталона в учебно-воспитательный процесс ДОУ.

- Овладение детьми сенсорным эталоном «круг».
- Закрепление знаний и применение их в повседневной жизни.
- Создание дидактических игр по сенсорному развитию детей.
- Овладение способами действия с предметами.
- Совместная работа воспитателя и родителей по закреплению и совершенствованию навыков.

