

Сергей Антонович
Клычков
«Весна в лесу»



Школа России
Литературное чтение
4 класс

Постановка целей урока

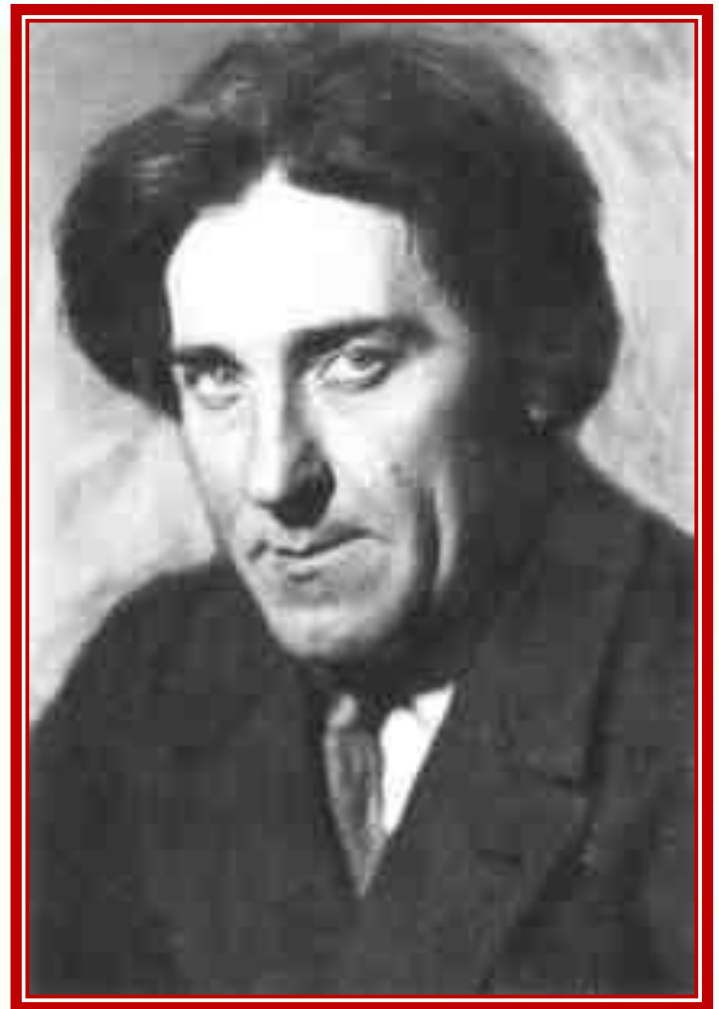
**Шагает красавица
Легко земли касается.
Идет на поле, на реку
И по снежку и по цветку.**



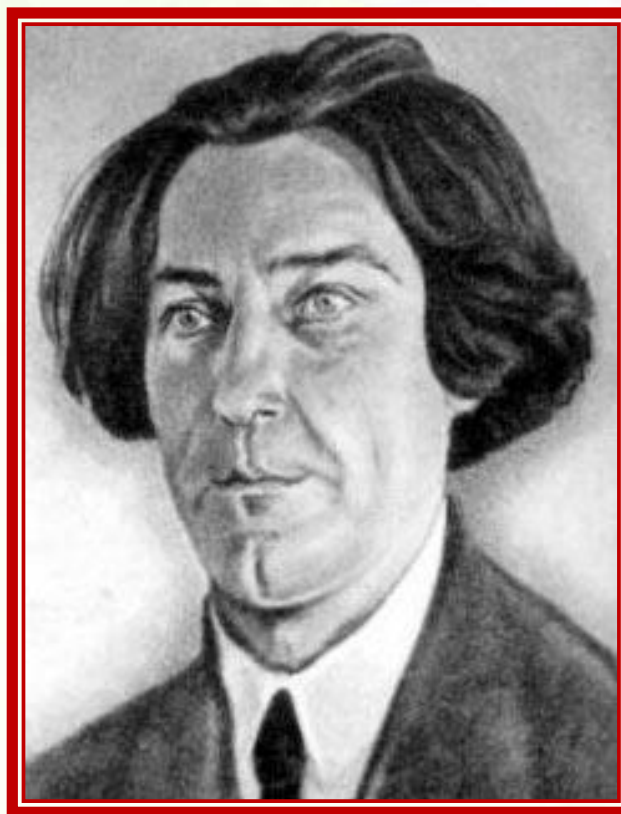
О каком времени года будем читать?

Сергей Антонович Клычков

1889-1937



Сергей Антонович Клычков (Лешенков) – сын кустика-сапожника в деревне Дубровка Тверской губернии. Он учился в земской школе, реальном училище в Москве, на разных факультетах Московского университета. В конце 1910 г. выпускает первый стихотворный сборник «Песни». Клычков служил в Финляндии, на Западном фронте, в Крыму, но военные впечатления отразились только в прозе, а именно в романе «Сахарный немец».



Любовь к родной природе, поэтизация старинного деревенского уклада, мотивы русских народных сказок и песен характерны для ранних стихов С.А.Клычкова. В 1910 году выпускает первый сборник стихов. О поэзии Клычкова восторженно писали знаменитые поэты Гумилев, Брюсов, Волошин. Позже он познакомился с творчеством с творчески и душевно близкими ему писателями - Сергеем Есениным и Николаем Клюевым.”



Сергей Клычков, Иван Приблудный, Сергей Есенин, Николай Богословский.
Москва, 1924 г.



В 1930-е годы подвергается травле как «кулацкий поэт», в 1937 году арестован как член «Трудовой крестьянской партии» (несуществующая организация), приговорён к расстрелу и в тот же день расстрелян.

Padoma no meu



слушать



- Какое чувство вызвало у вас это стихотворение?
Почему?
- Как относится поэт к весеннему лесу?

Жанры произведений:

- ❖ народная сказка
- ❖ литературная сказка
- ❖ рассказ
- ❖ повесть
- ❖ стихотворение
- ❖ басня
- ❖ малые фольклорные жанры

Стихи отличаются от прозы:

1) ритмом

2) рифмой

**3) выразительностью,
яркостью;**

4) краткостью, точностью.

- Какие чувства вы испытали при прослушивании этого произведения?

восторга	патриотизма	сострадания
восхищения	печали	справедливости
красоты	прекрасного	страха
любви	равнодушия	стыда
обиды	радости	тревоги
огорчения	разочарования	уважения
ожидания	сомнения	уверенности
ответственности	сопереживания	юмора

Весна бывает разная: с ярким солнцем и журчанием ручьев, со снегом и морозом, с пением птиц и появлением первых цветов. Тонко чувствуют, видят все изменения в природе люди с чутким сердцем.



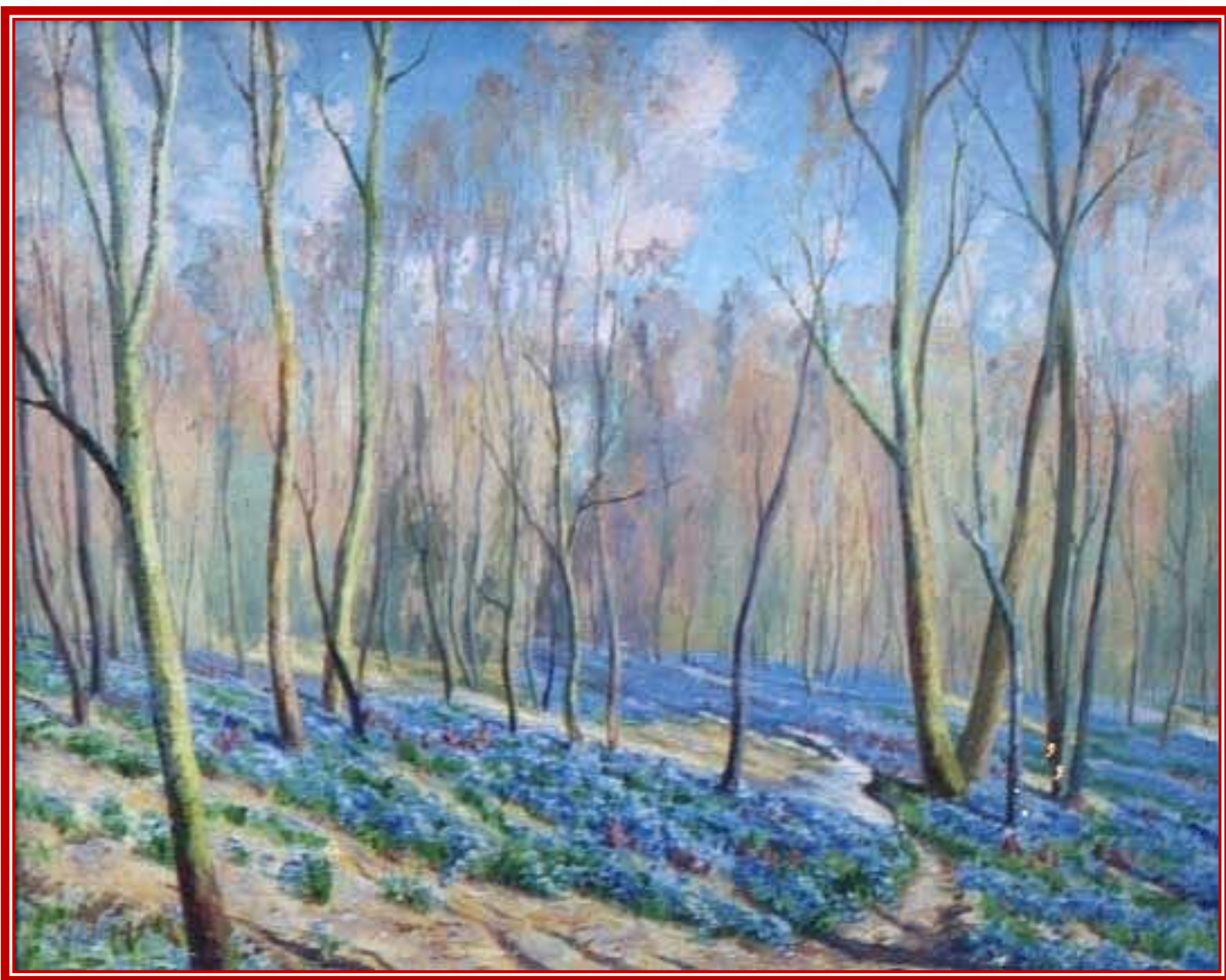
А.М. Грицай “Подснежник”



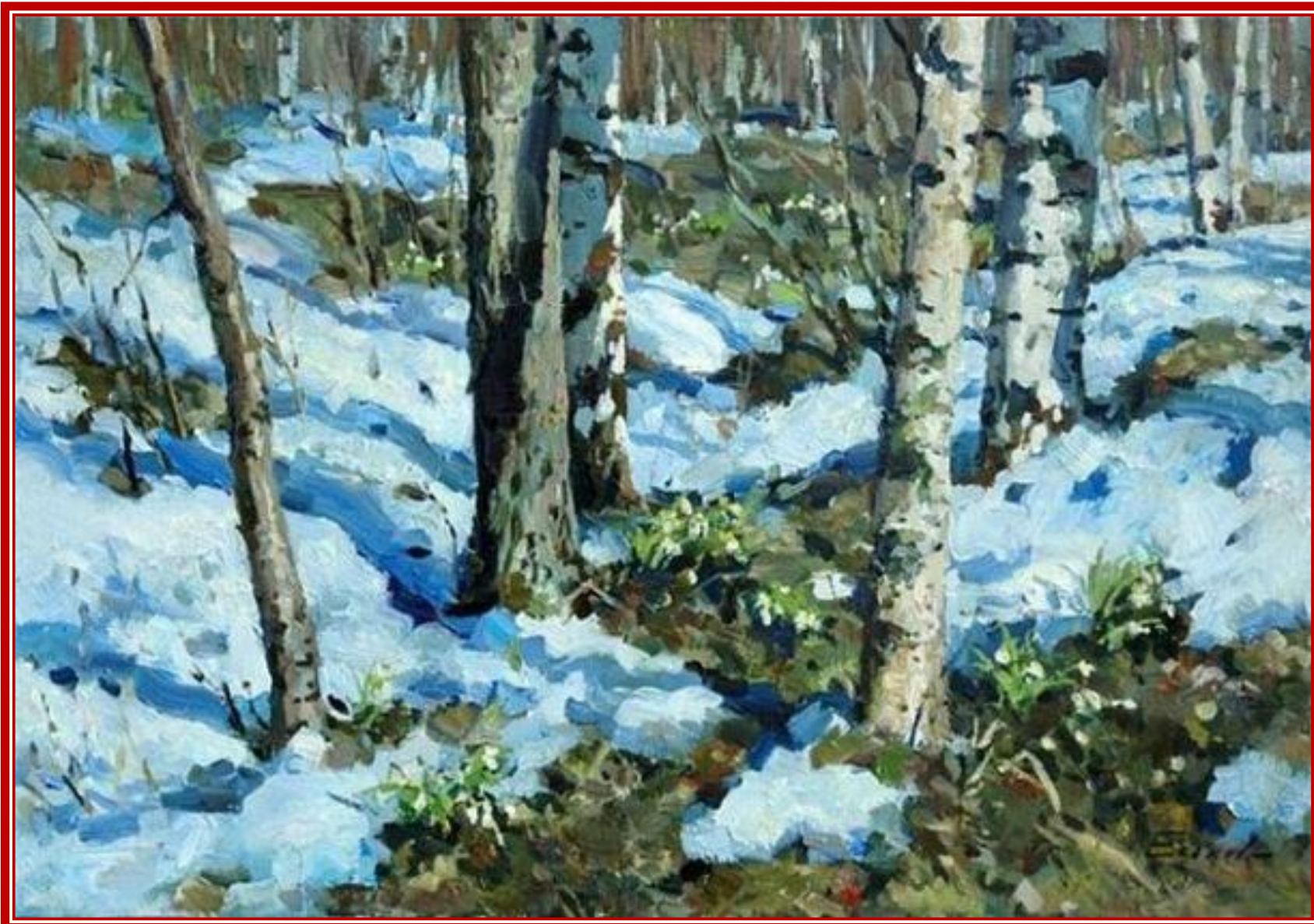


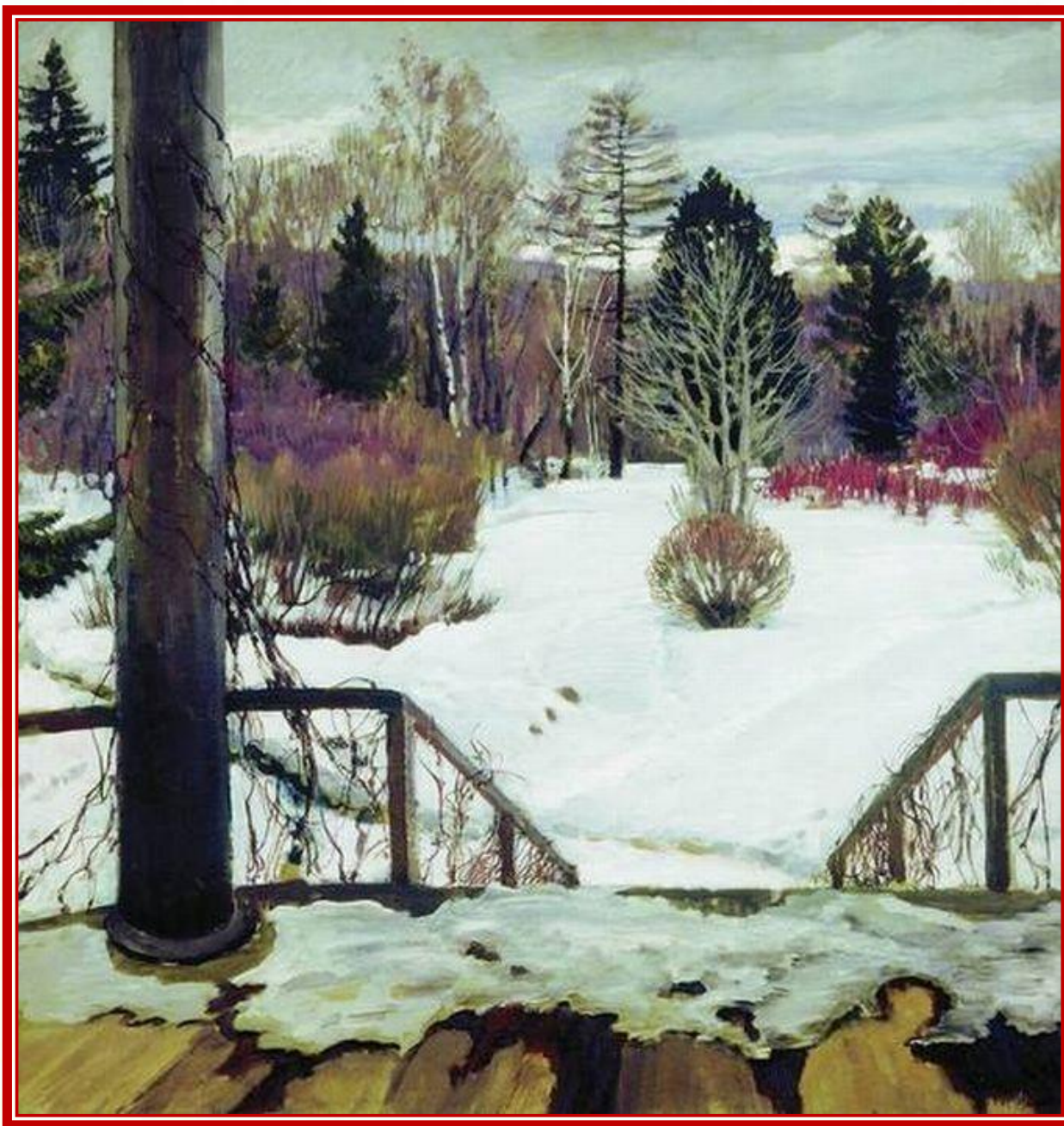


Литвинов Б.Г. Подснежники



Филиппов В.В. Подснежники





С. А. Виноградова
"Весна идет"

И. Остроухов "Первая зелень"



Словарь



Рудый - вымерший, пустой

Никнуть - опускаться, пригибаться

Яр – крутой, обрывистый берег
реки.

Сои – сойки.

Свирелка – прочитайте в словаре

Истома -чувство приятной
расслабленности

Бор - хвойный лес

Странник (устар.)- человек,
странствующий пешком.

Подберите синонимы к словам:

**рев,
чудный .**

Подберите антонимы к словам

**мягкий ,
никнуть .**



термины	понятия
пейзаж	картина природы
контраст	резкая противоположность
олицетворение	изображение неодушевлённых предметов как одушевлённых
образ	результат художественного обобщения
строфа	повторяющаяся в стихотворной речи группа стихов, связанных по смыслу
строка	-
рифма	повтор звуков, связывающих окончания двух и более слов
пауза	краткий перерыв в речи
темп	степень быстроты в чтении
громкость	степень звучания (громко или тихо слышно)

Какие чувства может испытывать лирический герой к лирическому персонажу:

- привязанность,
- жалость,
- нежность,
- восхищение,
- тоска,
- чувство вины за долгое отсутствие,
- благодарность,
- признательность за время, проведённое вместе,
- настроение одиночества и тревоги,
- тихая радость,
- светлая печаль
- затерянность, заброшенность,
- радость, восторг...
- любовь,
- сострадание,
- уважение,
- забота,
- страдание от разлуки,

- Прочитайте эпизод, как медведь просыпается от зимней спячки.
- Как вы понимаете эти строки: (просыпаясь потягивается, щурится от яркого света)
- Прочитайте эпизод, как дятел почуял раннюю весну.
- А что вы знаете об этой птице?
- Прочитайте последнее четверостишие.
- О каком « чудном страничке » с золотыми кудрями говорит поэт?
- А как вы представляете Весну?
- Расскажите и покажите свои рисунки.

-Найдите и прочитайте о том, что весна наступает и оживает.

-Найдите, какими видит поэт птиц и зверей.

-Найдите четверостишие, где поэт использует прием олицетворения.

Какие эпитеты использовал поэт?

Эпитеты:

**Старый сад,
церковный пруд,
тяжёлый снег,
соседний частокол ,
запоздавшая луна.**

Какие элементы олицетворения использует поэт?

Олицетворения

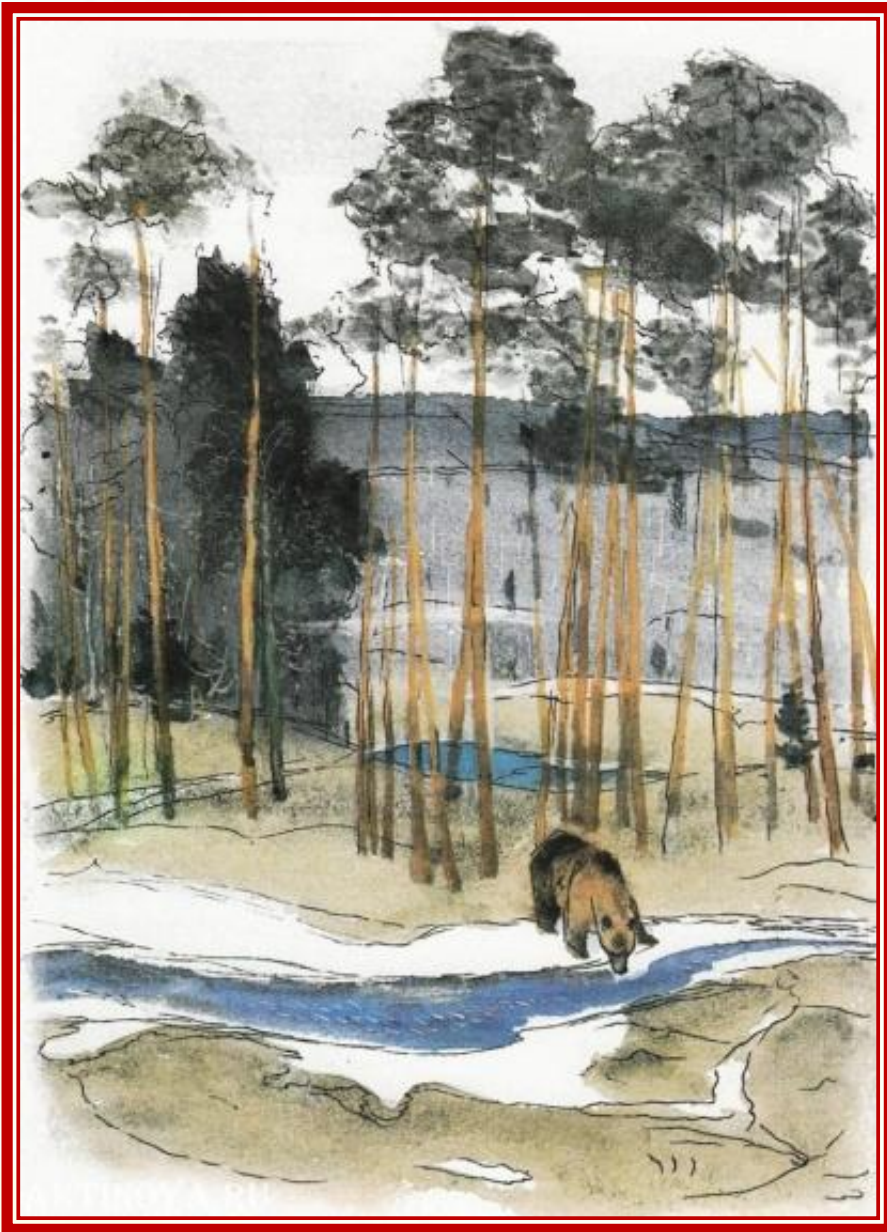
пруд ворочался и пух

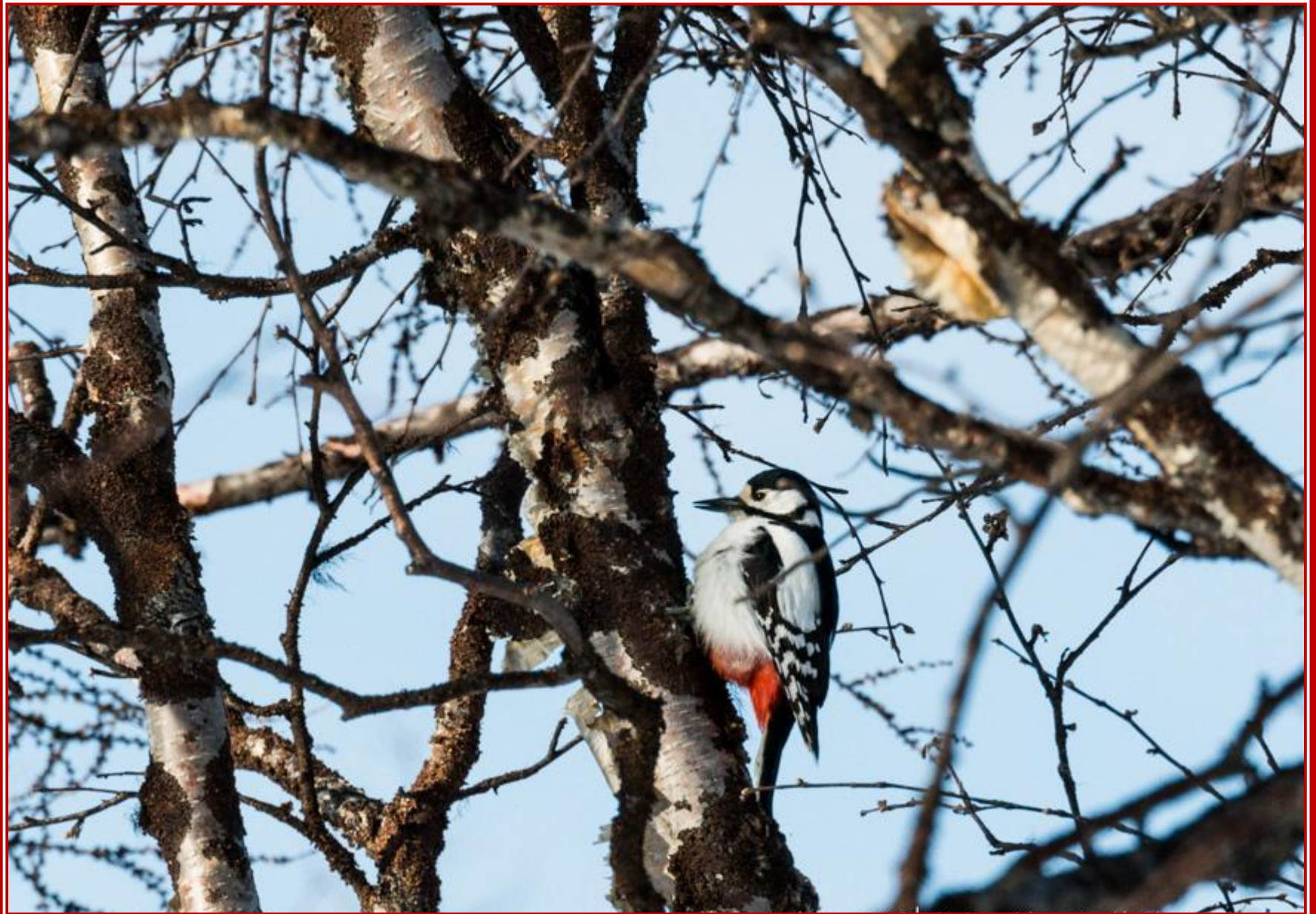
Закрепление изученного



Подберите строки из стихотворения к иллюстрациям.









Нарисуй свой рисунок к стихотворению.

Нарисуй обложку к стихотворению.

Попробуй пересказать стихотворение прозой.



**-С каким произведением
мы сегодня
познакомились?
-В какой раздел помещено?**





узнал

удивился

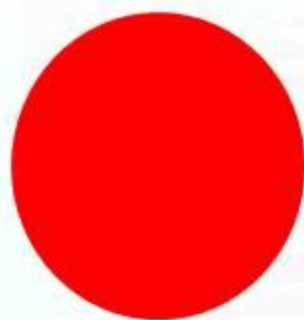
задумался

повторил

научился

запомнил

Настроение на уроке:



отличное



обычное



скучно



КОНЕЦ

