

Лестех -

Родной любимый

ВУЗ!



1918

В июне на всероссийском съезде лесоводов было поддержано предложение профессора Н. П. Кобранова об открытии в Воронеже при сельскохозяйственном институте лесного отделения

1930

Образование Воронежского лесохозяйственного института



1942

Эвакуация Воронежского лесохозяйственного института в пос. Лубяны Татарской АССР (Лубянский лесхоз-техникум)



1943

Возобновление работы лесной школы на базе Воронежского лесотехнического института



1956

Лесотехнический
институт



1994

Лесотехническая
академия

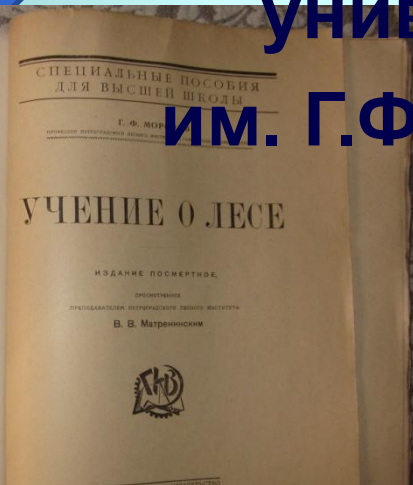


2015

Лесотехнический
университет
им. Г.Ф. Морозова



G.F. Morozov





171

130

9

3

49

Национальный рейтинг университетов 2018

Academic Ranking European Standart

ARES

МЕЖДУНАРОДНЫЙ РЕЙТИНГ

2018

ВУЗОВ В - Good quality performance

РОССИЯ



СЕГОДНЯ

2017

NEWS



РИА НОВОСТИ

Рейтинг качества финансового менеджмента образовательных организаций высшего образования (2019) индекс 90,24%

РЕЙТИНГИ

Образовательные программы

Среднее профессиональное образование –
Бакалавриат – 21 образовательная программа

Магистратура – 16 образовательных программ по 15 направлениям

Специалист – 5 направлений по 11 направлениям

Аспирантура – 20 образовательных программ по 11 направлениям

Докторантура – 4 специальности ВАК,
3 диссертационных совета

ЛЕСНОЙ ФИЛЬМЫ

ЛЕСНОЕ ДЕЛО (1930 г.) **85 б/м**

Государственное
управление лесами

Защита леса и
охотоведение

Биотехнология

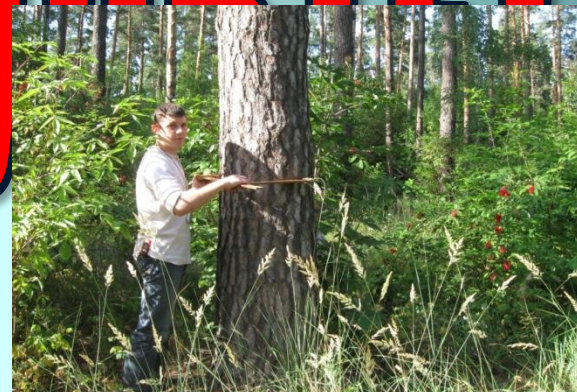
ЛАНДШАФТНАЯ АРХИТЕКТУРА

(2001 г.)

95 б/м

ЭКОЛОГИЯ И **21 б/м**
ПРИРОДОПОЛЬЗОВАНИЕ (2008 г.)

ПРОЦЕСС ФАКУЛЬТЕТА



ЛЕСОПРОМЫШЛЕННЫЙ ФАКУЛЬТЕТ

ПРОИЗВОДСТВ **85 б/м**

Лесоинженерное дело **(1954 г.)**

Технологии деревоперерабатывающих производств
(1960 г.)

Лесопромышленный бизнес
(2014 г.)

Дизайн мебели **(2009 г.)**

ДИЗАЙН
(2009 г.)

БИОТЕХНОЛОГИЯ
(2018 г.) 14 б/м

ПРОДАЖА ШИПЕЦЫ И ФАБРИКА ТЕТ



АВТОМОБИЛЬЩИК ФАКУЛЬТЕТ

ЭКСПЛУАТАЦИЯ ТРАНСПОРТНО- ТЕХНОЛОГИЧЕСКИХ МАШИН И КОМПЛЕКСОВ

13 б/м

Автомобили и автомобильное хозяйство
(1961 г.)

Автомобильный сервис **(2009 г.)**

ТЕХНОЛОГИЯ ТРАНСПОРТНЫХ ПРОЦЕССОВ

12 б/м

Организация перевозок и управление на
автомобильном транспорте **(2000 г.)**

Организация
и безопасность движения **(2000 г.)**

Расследование и экспертиза ДТП **(2000 г.)**

Международные перевозки и таможенное оформление
на автомобильном транспорте **(2016 г.)**

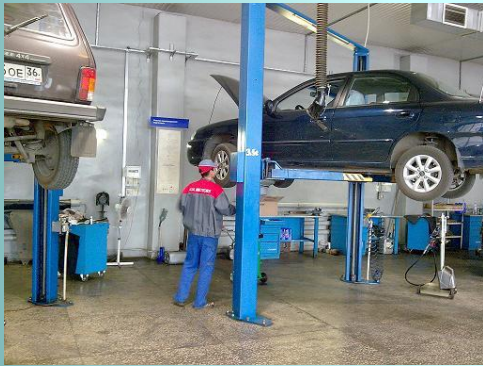
АВТОМОБИЛЬНЫЙ ФАКУЛЬТЕТ

НАЗЕМНЫЕ ТРАНСПОРТНО-
ТЕХНОЛОГИЧЕСКИЕ СРЕДСТВА

25 б/м

Специализация –
«Автомобильная техника в транспортных
технологиях»

АВТОМОБИЛЬЩИК ФАКУЛЬТЕТ



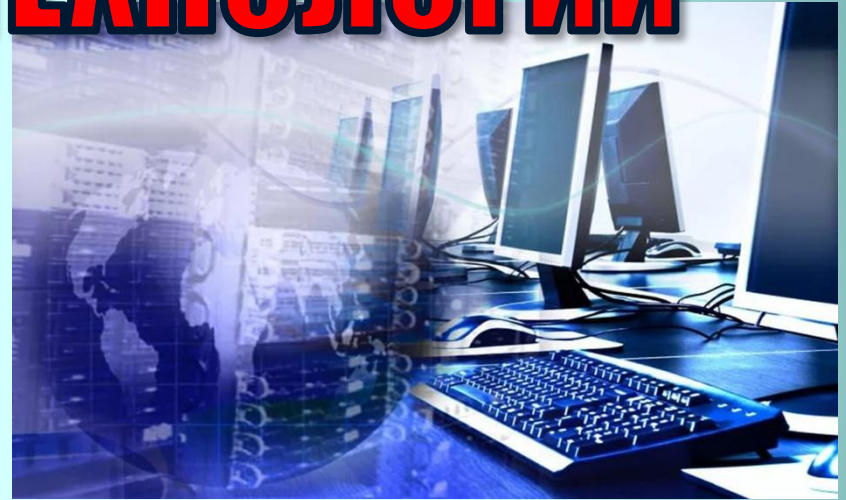
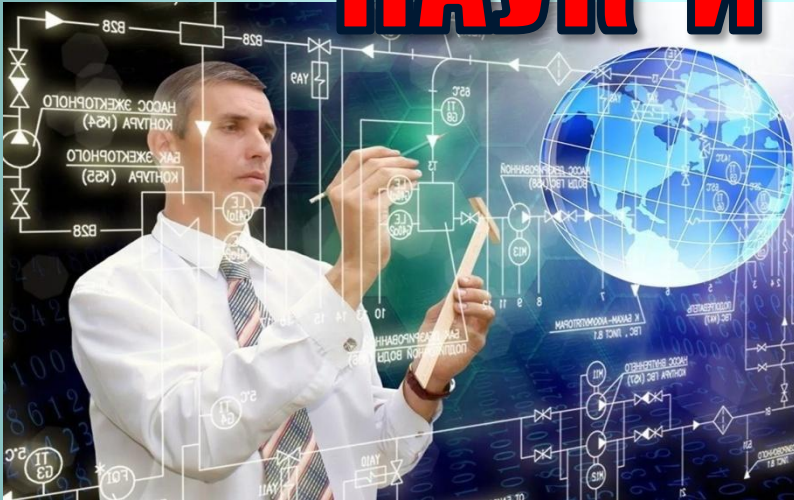
ФАКУЛЬТЕТ КОМПЬЮТЕРНЫХ НАУК И ТЕХНОЛОГИЙ

*ИНФОРМАЦИОННЫЕ СИСТЕМЫ
И ТЕХНОЛОГИИ (1991 г.) 70 б/м*

Технологии и проектирование информационных систем

Информационные системы и технологии
в микроэлектронике

ФАКУЛЬТЕТ КОМПЬЮТЕРНЫХ НАУК И ТЕХНОЛОГИЙ



МАШИНОСТРОИТЕЛЬНЫЙ ФАКУЛЬТЕТ

Инжиниринг технологического оборудования

*АВТОМАТИЗАЦИЯ ТЕХНОЛОГИЧЕСКИХ
ПРОЦЕССОВ
И ПРОИЗВОДСТВ (1975 г.) 13 б/м*

Автоматизация и управление в технологических системах

*МЕХАТРОНИКА И РОБОТОТЕХНИКА
(2018 г.) 13 б/м*

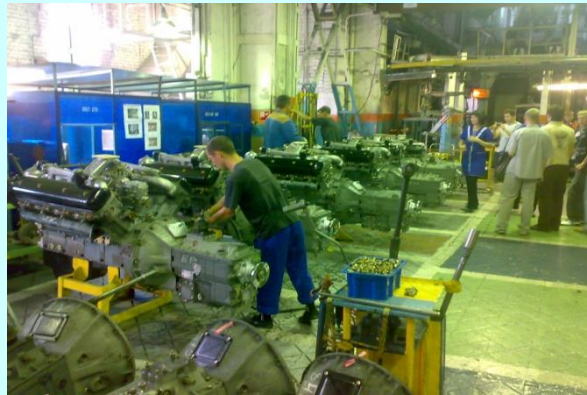
МАШИНОСТРОИТЕЛЬНЫЙ ФАКУЛЬТЕТ

СПЕЦИАЛИТЕТ

*ПРОЕКТИРОВАНИЕ ТЕХНОЛОГИЧЕСКИХ
МАШИН И КОМПЛЕКСОВ (2020 г.)*

МАШИНОСТРОИТЕЛЬНЫЙ

ФАКУЛЬТЕТ



ЭКОНОМИКА (1966 г.)

Мировая экономика

Экономика предприятий
и организаций

Бухгалтерский учет,
анализ и аудит

МЕНЕДЖМЕНТ

Менеджмент
организаций

Государственное
и муниципальное управление
(2014 г.)

Управление цифровой
экономикой (2019 г.)

ИННОВАТИКА (2018 г.) 13 б/м

Управление инновациями

ТУРИЗМ (2018 г.)

Организация
экскурсионных услуг

ЭКОНОМИКО-ПРАВОВЫЙ ФАКУЛЬТЕТ

СПЕЦИАЛИТЕТ:

ЭКОНОМИЧЕСКАЯ БЕЗОПАСНОСТЬ

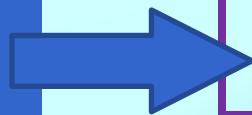
Специализация –

«Экономико-правовое обеспечение экономической безопасности»

**по 5 мест с 90%
сидкой при
 Σ ЕГЭ \geq 200 б.**



ЭКОНОМИКА



МЕНЕДЖМЕНТ



**ЭКОНОМИЧЕСКАЯ
БЕЗОПАСНОСТЬ**

Среднее профессиональное образование по профессиям (на базе 11 классов)

Срок обучения 10 месяцев

- Мастер по ремонту и обслуживанию автомобилей
- Мастер садово-паркового и ландшафтного строительства
- Мастер столярного и мебельного производства

Срок обучения 1 год 10 месяцев

- Право и организация социального обеспечения
- Земельно-имущественные отношения
- Экономика и бухгалтерский учет

Среднее профессиональное образование по специальностям (на базе 11 классов)

<u>Обучение</u> <u>10очное /11 заочное</u> <u>месяцев</u>	<u>Обучение</u> <u>10 очное /11заочное</u> <u>месяцев</u>	<u>Обучение 2 года</u> <u>10 месяцев</u>
<p>☐ Мастер по ремонту и обслуживанию автомобилей</p>	<p>☐ Мастер садово-паркового и ландшафтного строительства</p>	<p>☐ Право и организация социального обеспечения</p>
<p>☐ Мастер столярного и мебельного производства</p>	<p>☐ Мастер по обработке цифровой информации</p>	<p>☐ Земельно-имущественные отношения</p>
<p>☐ Сварщик ручной и частично механизированной сварки (металлическая)</p>	<p>☐ Контролёр банка</p>	<p>☐ Экономика и бухгалтерский учет</p>

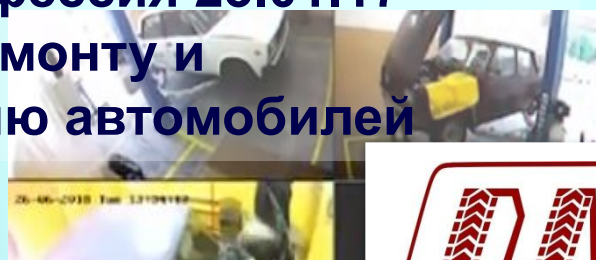
WorldSkills Russia Learn



world skills
Russia



- В 2018 году создан первый в Воронежской области центр проведения демонстрационного экзамена «ДемоАвтоТех»
- Рабочая профессия 23.01.17 Мастер по ремонту и обслуживанию автомобилей



**ЭЛЕКТРОННЫЙ
АТТЕСТАТ**

О ПРИСВОЕНИИ СТАТУСА ЦЕНТРА ПРОВЕДЕНИЯ
ДЕМОНСТРАЦИОННОГО ЭКЗАМЕНА

№ 548-18/0604

удостоверяет, что

ФГБОУ ВО "Воронежский государственный

лесотехнический университет имени Г.Ф. Морозова"

является центром проведения демонстрационного экзамена,
аккредитованным по стандартам Ворлдскиллс Россия:

КОМПЕТЕНЦИЯ Ремонт и обслуживание легковых автомобилей

№ КОД 3

Адрес 394087, Воронежская область, г. Воронеж, ул. Тимирязева, д. 8

2018 ГОД
Г. МОСКВА



160 ВЫПУСКНИКОВ 8 ПОСТОВ



Для получения высшего
образования
по программам бакалавриата

все выпускники СПО

имеют возможность **ПОСТУПИТЬ**

на **бюджетные места без ЕГЭ**

по внутренним испытаниям ВГЛТУ

и обучаться по индивидуальному

графику (**ускоренная подготовка**)



БЕСПЛАТНЫЕ СЕРТИФИКАТЫ ПРИ ПОСТУПЛЕНИИ В ВГЛТУ

- ТЕОРЕТИЧЕСКИЙ КУРС НА ПОЛУЧЕНИЕ ПРАВ
- КУРСЫ ПО ИНОСТРАННОМУ ЯЗЫКУ
(КЕМБРИДЖСКИЙ СЕРТИФИКАТ УРОВЕНЬ «KET»)
- КУРСЫ ПО 3-D МОДЕЛИРОВАНИЮ
- ЭКСКУРСИИ ПО ИСТОРИЧЕСКИМ МЕСТАМ



An aerial photograph of a vast, dense forest. The forest is the central focus, with a winding road or path visible on the right side. There are some open fields and a small building visible near the bottom right. The image is framed by a light blue border at the top and bottom. A black arrow points from the left edge towards the forest.

**12 777,13 га
лесного фонда**

Дендропарк

(ООПТ Памятник природы областного значения) Постановление Администрации Воронежской области № 500 от 28.05.1998



220 видов, 97 родов, 35 семейств

Кампус университета



**122 здания и
сооружений**





8 учебных корпусов



35 804 м²
учебных площадей

**20 117 м²
площадей
общезитий**



4 общежития на 2000 мест



Малые инновационные предприятия

АО «Питомнический комплекс Воронежской области»



АВТОГОРОДОК ВГЛТУ



СТИПЕНДИИ В ВГЛУ

- **АКАДЕМИЧЕСКАЯ СТИПЕНДИЯ – 2800 руб.**
- **ПОВЫШЕННАЯ АКАДЕМИЧЕСКАЯ СТИПЕНДИЯ – 5600 руб.**
- **СОЦИАЛЬНАЯ СТИПЕНДИЯ – 3300 руб.**
- **ПОВЫШЕННАЯ СОЦИАЛЬНАЯ СТИПЕНДИЯ – 7500 руб.**
- **СТИПЕНДИЯ ЗА ДОСТИЖЕНИЕ В УЧЕБЕ, НАУКЕ, ТВОРЧЕСТВЕ, СПОРТЕ, ОБЩЕСТВЕННОЙ ДЕЯТЕЛЬНОСТИ – 7 500 руб.**
- **СТИПЕНДИЯ ПРЕЗИДЕНТА И ПРАВИТЕЛЬСТВА 5000 руб.**
- **СТИПЕНДИЯ «АНГСТРЕМ» И ДРУГИЕ**

ФАКУЛЬТЕТ

Общественные организации

ПРОФЕССИИ

Народный ансамбль песни
и танца «Весна»

Ансамбль эстрадного танца
«Х-промт»

ВИА «Весна»

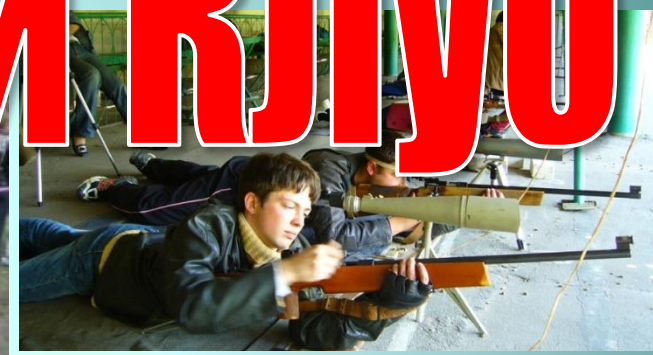
Ансамбль спортивно-
бального танца

СТЭМ «Ёлки-Палки

Сборная команда КВН
«Лесные кадры»



СПОРТИВНЫЙ КЛУБ



Мини-футбол

Волейбол

Пулевая
стрельба

Легкая
атлетика

Лыжный
спорт

Спорт. ор-ние

Гандбол

Плавание

Бокс

Вольная
борьба

Баскетбол

Бадминтон

Тяжелая
атлетика

Теннис

Полиатлон



ОТДЫХ СТУДЕНТОВ

ЭКСКУРСИИ, ТЕАТРЫ, СЕМИНАРЫ

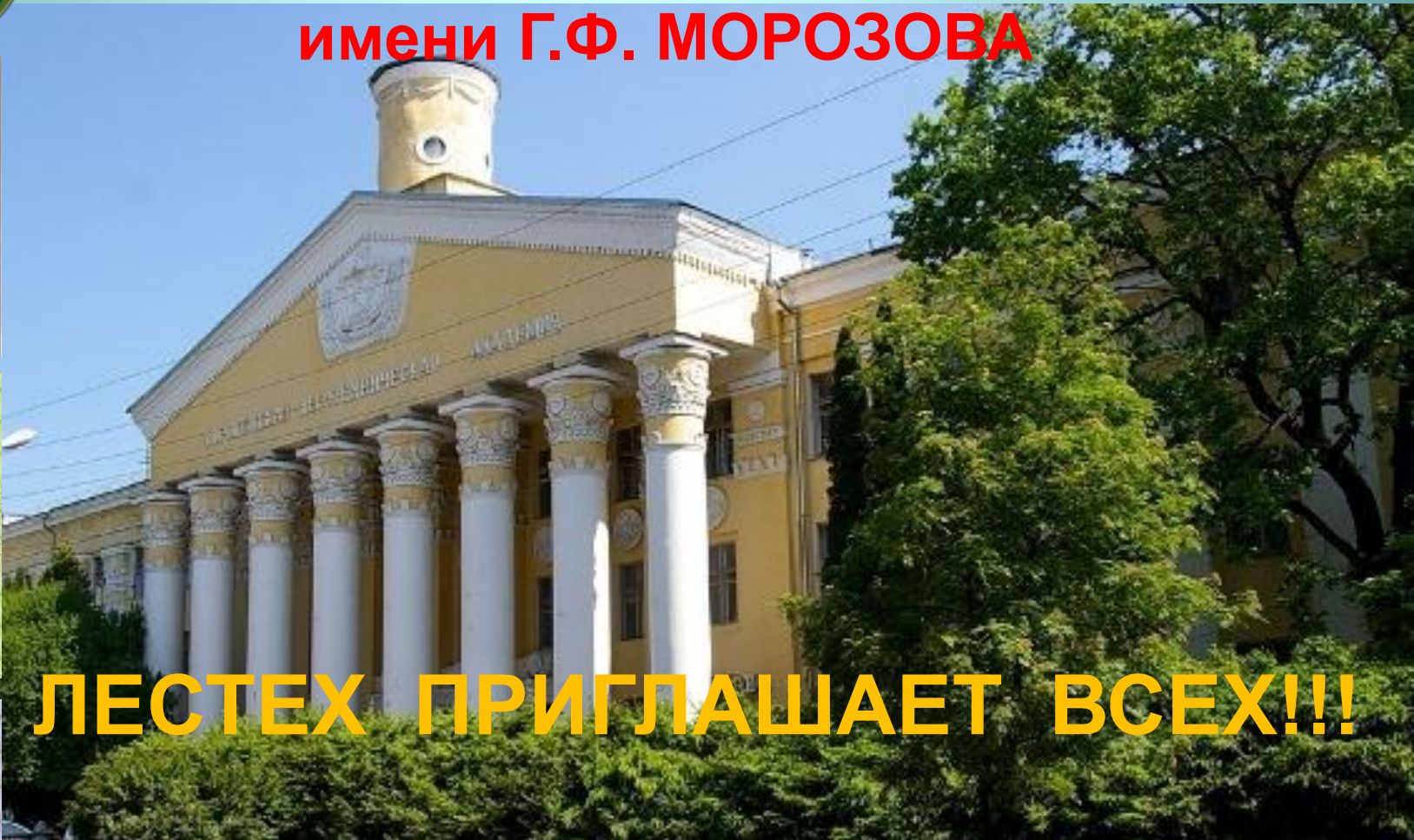


ЧЕРНОЕ МОРЕ, СОЛ ВГЛУ «ЛЕТНИЕ ЗОРИ»





ВОРОНЕЖСКИЙ ГОСУДАРСТВЕННЫЙ ЛЕСОТЕХНИЧЕСКИЙ УНИВЕРСИТЕТ имени Г.Ф. МОРОЗОВА



ЛЕСТЕХ ПРИГЛАШАЕТ ВСЕХ!!!

СПАСИБО ЗА ВНИМАНИЕ!!!