

**РГП на ПХВ Западно-Казахстанский Государственный Медицинский  
Университет  
им. М.Оспанова**

**Эффект применения плазмафереза  
при лечении синдрома Гийена-Барре**

*Выполнил: Толепов И.С.*

**Актобе 2018**

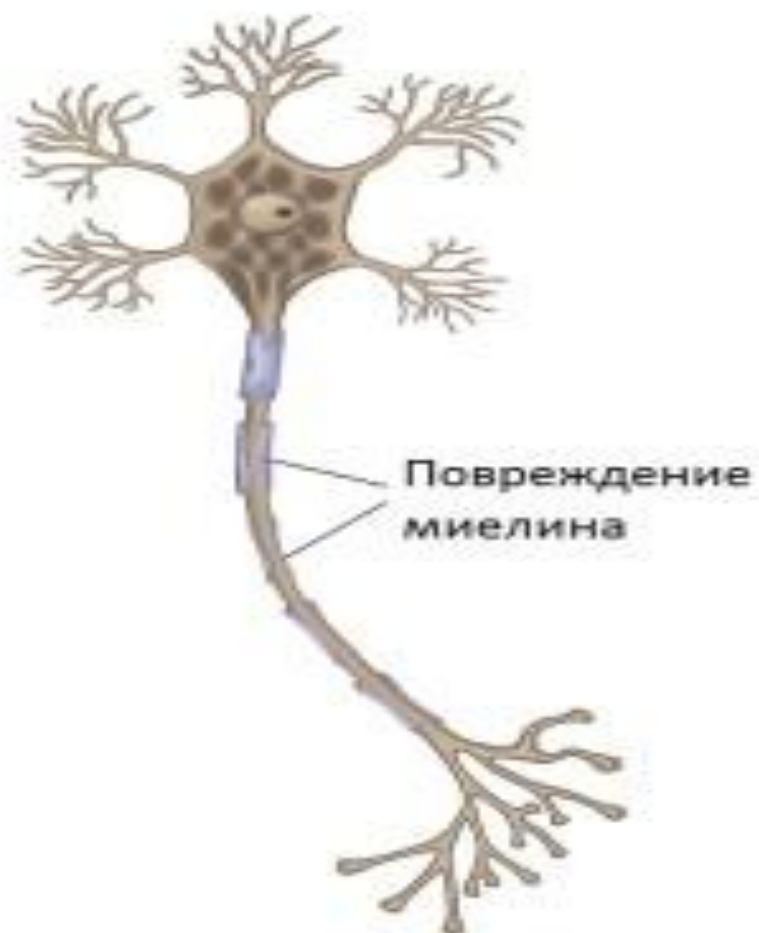
## \* **Актуальность**

- \* **Плазмаферез** – это процедура механической фильтрации крови, направленная на выделение из нее отдельных составляющих, например, плазмы (жидкой части крови), эритроцитов, лейкоцитов, тромбоцитов и других.
- \* В последствии очищенная часть составляющих крови может быть или возвращена пациенту или собрана для временного хранения (например, таким образом обрабатывают донорскую кровь для дальнейшего использования).
- \* Используют в лечении неврологических, аутоиммунных заболеваний, когда необходимо быстрое удаление антител. Используется при отсутствии эффекта от глюкокортикоидов при рассеянном склерозе, оптикомиелите, нейропатии, ВИЧ и при синдроме Гийена-Барре.
- \* **Синдром Гийена-Барре** (полинейропатия, полирадикулоневрит Гийена-Барре.) – аутоиммунная острая демиелинизирующая полирадикулонейропатия, которая проявляется в виде слабости мышц конечностей, сенсорных нарушений и вегетативных расстройств.

Здоровый нерв



Поврежденный нерв



# Основные симптомы синдрома Гийена-Барре:

- \* Признаки респираторной или кишечной инфекции – повышение температуры тела, ломота суставов, воспаление в дыхательных путях и/или тошнота, рвота, диарея.
- \* Мышечная слабость (парез) и нарушение сенсорного восприятия (парестезия) в проксимальных и дистальных отделах конечностей.
- \* Боли, которые локализуются в конечностях и пояснично-крестцовой области.
- \* Вегетативные расстройства – сердечная аритмия, гипо- или гипертония, повышенное потоотделение.
- \* Недержание/задержка мочи из-за потери контроля над работой мочевого пузыря в результате мышечной слабости.

# Вопрос

- \* Эффективно ли применение плазмафереза при синдроме Гийена -Барре по сравнению со стандартной терапией без применения плазмафереза?

- \* **P**- пациенты с синдромом Гийена Барре с клиникой дыхательной недостаточности
- \* **I**-применение плазмафереза
- \* **C**-стандартная терапия без плазмафереза
- \* **O**-улучшение двигательной активности, возникновения спонтанного дыхания, мышечного тонуса/ без изменения по сравнению со стандартной терапией

# Цель

- \* Изучение способности плазмафереза улучшать проводимость нервных волокон, восстановление мышечной активности и двигательной функций.

# Задачи

- \* Отобрать мужчин и женщин с синдромом Гийена - Барре в ЛПУ разных городов РК
- \* Определить основную(синдром Гийена-Барре) и контрольную группу(стандартная терапия)



# Материалы и методы

- \* В исследование включены 50 человек с синдромом Гийена- Барре
- \* Разделены на 2 группы по 25 человек. Основной группе проводилась плазмаферез, контрольная получала стандартную терапию.

# Дизайн исследования

- \* Мультицентровое проспективное РКИ.
- \* Простое слепое

## \* **Выборка**

- \* Простая случайная.
- \* Пациенты были разделены на две группы по 25 пациентов в случайном порядке (с использованием четными и нечетными числами), где 30% пациентов в обеих группах были женщинами, а остальные 60% были мужчины .

## \* **Критерий включения**

- \* Пациенты с синдромом Гийена - Барре

## \* **Критерии исключения**

- \* тяжелые поражения головного мозга;
- \* тяжелые кровотечения
- \* **Повышенная кровоточивость,**
- \* **Язвы желудка и кишечника**
- \* **Низкое АД**
- \* **Сердечные аритмии.**
- \* **Низкое содержание белка в плазме крови**
- \* **Острые инфекции**
- \* **Месячные у женщин**

# Этические аспекты

Одобрено КЭ

Информированное согласие с полным раскрытием всей необходимой информации

Имеют право отказаться от исследования в любое время

Эквиполентность

Действие в интересах человека

Полезность для пациента и общества

\* [Asian J Transfus Sci](#). 2016 Jul-Dec;10(2):118-21. doi: 10.4103/0973-6247.187940.

\* **Reducing the economic burden in management of Guillain-Barre syndrome using modified plasmapheresis.**

\* [Iyer RR](#)<sup>1</sup>, [Shah PH](#)<sup>1</sup>, [Roy SS](#)<sup>1</sup>, [Suri SK](#)<sup>1</sup>.

\* [Author information](#)

\* **Abstract**

\* **BACKGROUND:**

\* Guillain-Barre syndrome (GBS) is an autoimmune acute inflammatory demyelinating polyneuropathy affecting the peripheral nervous system treated with high-dose immunoglobulin, physical therapy, or plasmapheresis. Immunoglobulins are expensive and even plasmapheresis might not be affordable to patients visiting government set-ups.

\* **AIMS:**

\* This study was undertaken to emphasize the efficacy of plasmapheresis in treatment of adult GBS patients and to narrate methods of reducing the economic burden in the treatment of these patients using modified plasmapheresis.

\* **METHODS:**

\* A study was conducted on 12 adult GBS patients at Sir Takhtasinhji General Hospital, Bhavnagar from July 2012 to July 2014. Patients were assessed on a 6-point disability scale. They were treated with plasmapheresis over 10 days with REF627 kit from Haemonetics Corporation Limited on MCS+ machine. Improvement was noted by the change in the disability scale score and expenses of various modes of treatment were also considered.

\* **RESULTS:**

\* Seventy-five percent showed improvement at the end of the treatment. The cost of modified plasmapheresis was Rs. 8000/cycle, i.e., Rs. 40,000/patient.

\* **CONCLUSION:**

\* Plasmapheresis along with proper supportive measures is a more cost-effective efficacious mode of therapy in adult patients of GBS. Further, modified plasmapheresis using REF627 kit and 6% hexastarch as replacement fluid on MCS+ apheresis machine reduces the cost of therapy for poor patients visiting government set-ups.

\* **KEYWORDS:**

\* Economical; Guillain-Barre syndrome; plasmapheresis

- \* Снижает ли в экономических целях использование модифицированного плазмафереза с синдромом Гийена-Барре ?
- \* **P** - больные с синдромом Гийена-Барре
- \* **I** – использование модифицированного плазмафереза
- \* **C** – иммуноглобулины
- \* **O**- снижение стоимости терапии, эффективности и рентабельности плазмафереза



- \* **Дизайн исследования**

- \* Проспективное рандомизированное контролируемое исследование

- \* **Выборка**

- \* Простая случайная

# Список использованных литератур:

- \* **1.** Кукушкин С.К., Родионова Ю.В. «Основы доказательной медицины» г.Москва 2010г.
- \* **2.** PubMed.gov
- \* **3.** интернет источники