



Марина Шляхова

архитектор - дизайнер

1999г. – 2005 г. - АлтГТУ им Ползунова, Институт Архитектуры и Дизайна, направление дизайн архитектурной среды

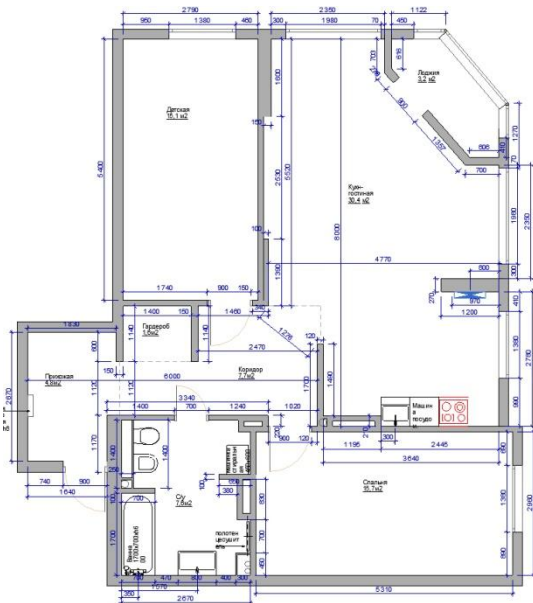
2005 г. – 2010г. – ЗАО «БКЖБИ-2» – градостроительный холдинг «СОЮЗ» - дизайнер

2011г – настоящее время – архитектор – дизайнер, специализация – дизайн интерьеров (ИП)



ИНТЕРЬЕРА состоит из:

1. Строительная основа интерьера
потолок, пол, стены, окна, проёмы и т.д.
2. Предметная/ИНТЕРЬЕРНАЯ наполненность
Мебель/Оборудование/Свет
3. Декоративное наполнение
Текстиль/Декор



для кого?

ЛИЧНОСТЬ
кто будет там жить?



как?

СРЕДСТВА реализации
ФОРМА, ЦВЕТ, ТЕКСТУРА,
ФАКТУРА, ОРНАМЕНТ, СТИЛИ.

что это?

ИНТЕРЬЕР



для чего?

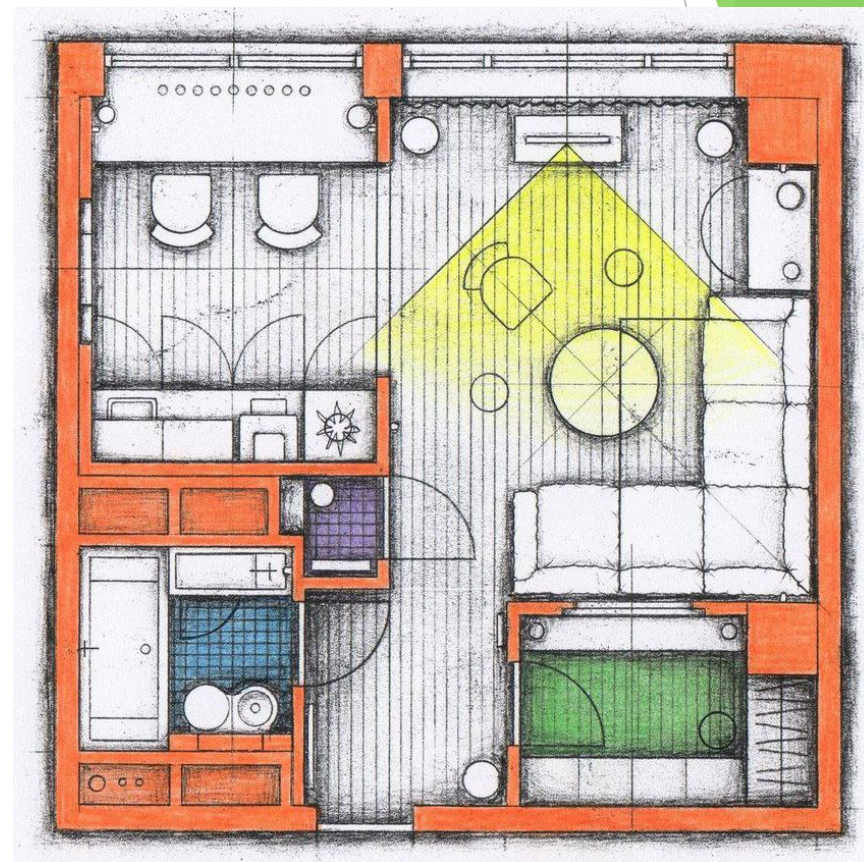
ФУНКЦИЯ
что будет там делать?



из чего?

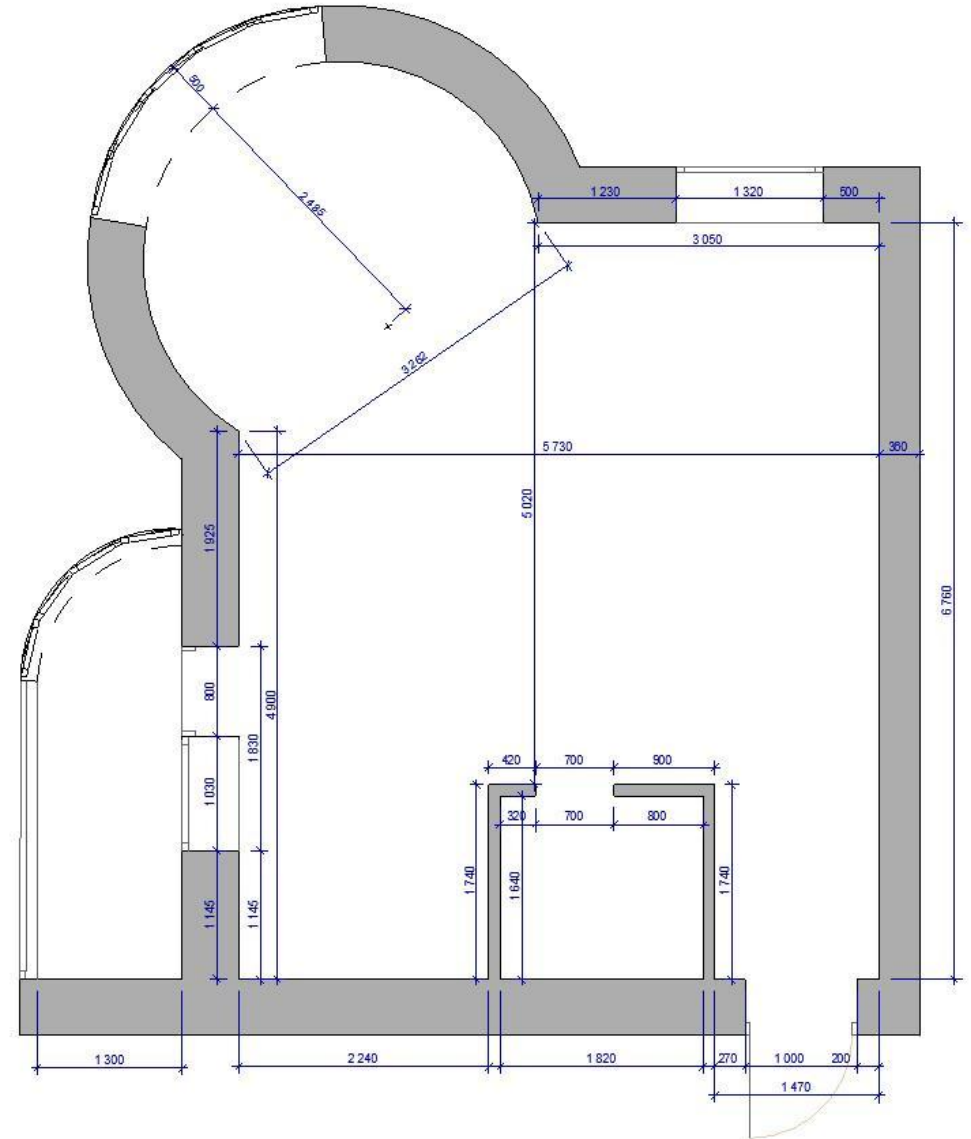
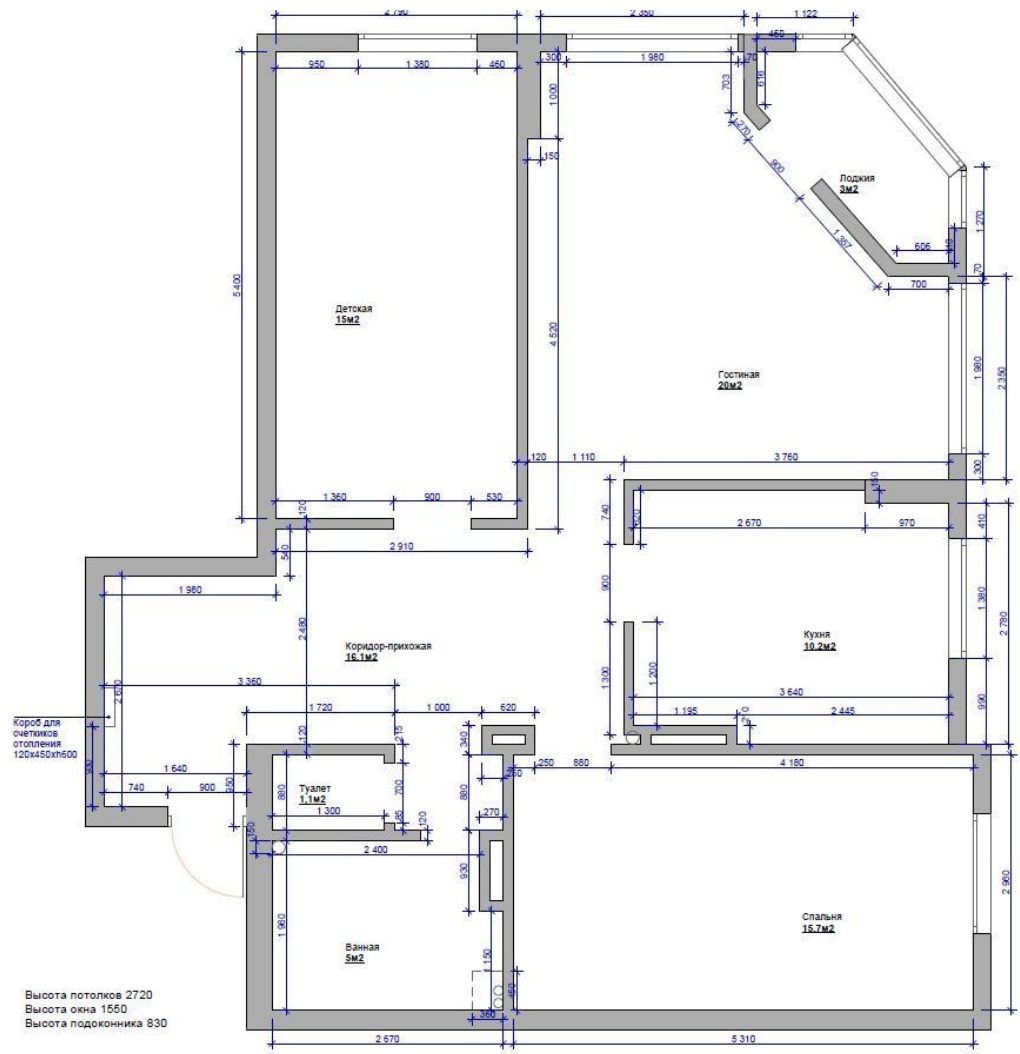
**СТРОИТЕЛЬНАЯ ОСНОВА И
НАПОЛНЕНИЕ**

ПЛАНИРОВКА - ЭТО...



- ... расположение перегородок , проемов и элементов мебели относительно друг друга с учетом функционального назначения помещения и правил эргономики.

ОБМЕРОЧНЫЙ ЧЕРТЕЖ И СТРОИТЕЛЬНАЯ ОСНОВА

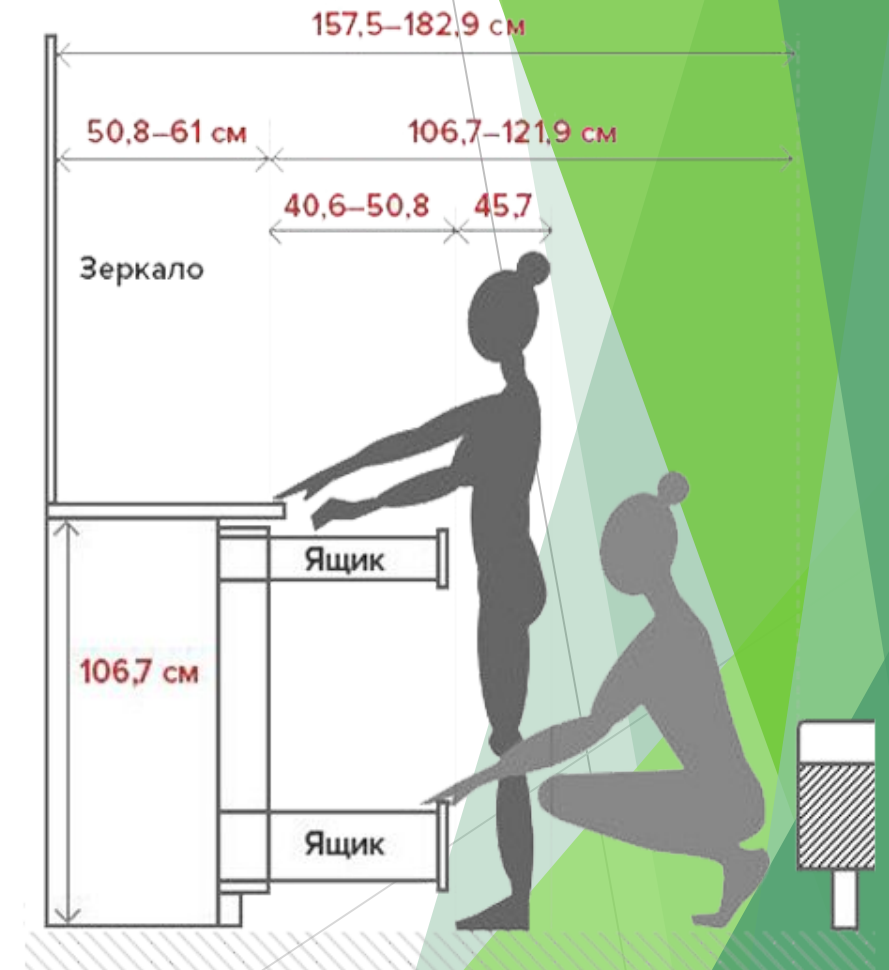


ЭРГОНОМИКА – ЭТО...

- ▶ ... наука, изучающая и рекомендующая, как правильно и функционально организовывать пространство; как проектировать удобную и практичную мебель и прочие предметы интерьера с учетом всех физиологических особенностей человека.

ВАЖНО

- ▶ Расстановка мебели начинается с крупных объектов
- ▶ Окна и двери (проходы) не перегораживаются
- ▶ Минимальный проход 50 см, для пожилых людей и инвалидов 1 м.
- ▶ Расстояние от зоны просмотра до экрана ТВ = 3 диагонали
- ▶ Учитываются не только минимальные, но и максимальные расстояния: например от дивана должно быть легко дотягиваться до журнального столика
- ▶ Чрезмерно массивная/крупная мебель визуально «сжимает» пространство



СТИЛИЗАЦИЯ интерьера

- ▶ Для грамотно стилизованного интерьера необходимо подобрать и тщательно продумать образ, который может базироваться на : профессии заказчика, его хобби, месте жительства и так далее
- ▶ Стиль интерьера подбирается в соответствии с образом. Призван подчеркивать его.



Интерьер квартиры фотографа.
Мировой стиль hi tech

СТИЛИЗАЦИЯ интерьера



Интерьер квартиры «Звездные войны»
Мировой стиль Поп Арт

СТИЛИЗАЦИЯ интерьера



Интерьер квартиры по мотивам романов Жуль Верна
Мировой стиль Лофт

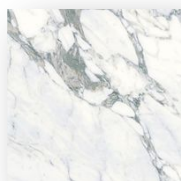
СТИЛИЗАЦИЯ интерьера



Интерьер квартиры в стиле Голливуд
Мировой стиль Арт-Деко



Тренды в дизайне и декоре



- ▶ Фактура камня



- ▶ Латунь и золото



- ▶ Pantone



- ▶ Геометрия



- ▶ Бетон



- ▶ Зеленый дом



- ▶ Эскапизм



- ▶ Скандинавский стиль



- ▶ Натуральные материалы

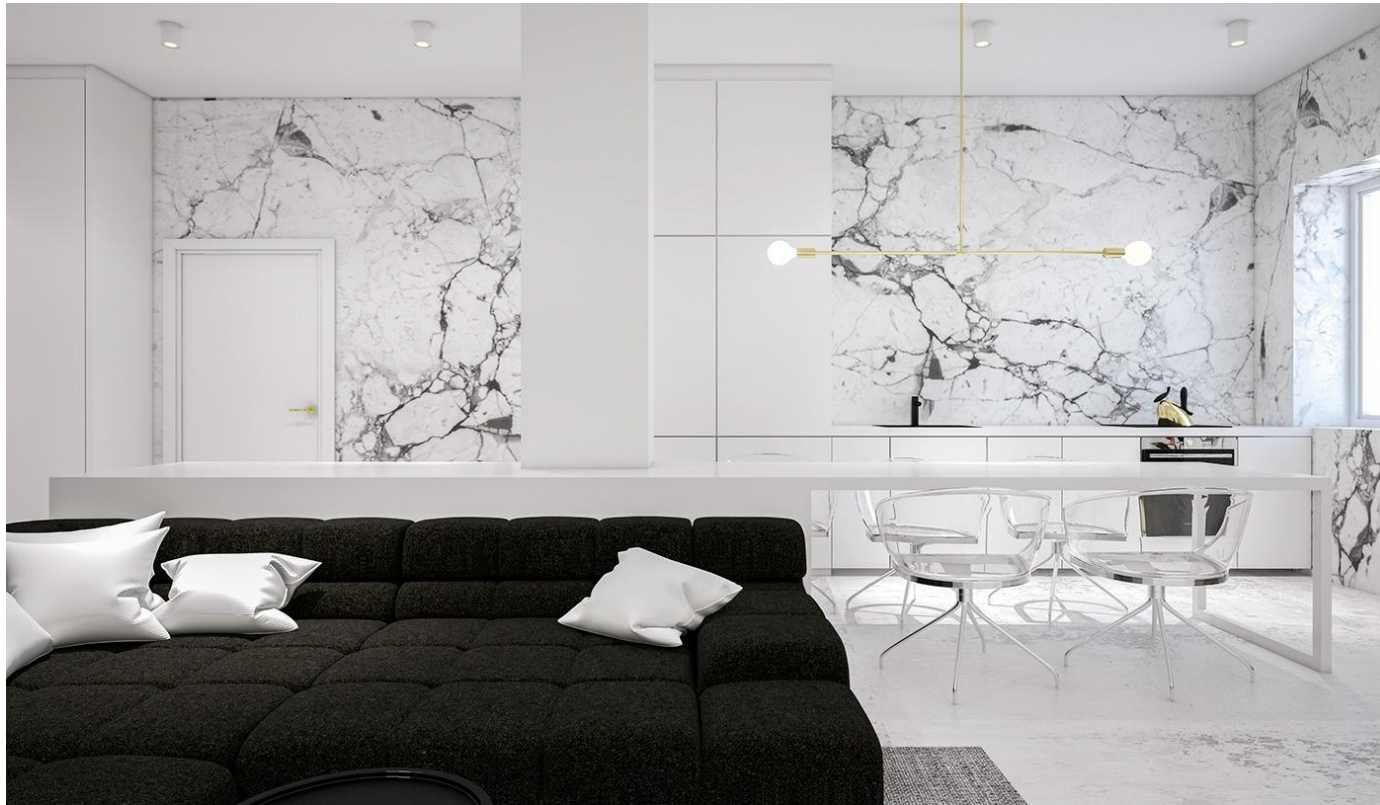


- ▶ Поп Арт

Фактура натурального камня. Мрамор



Фактура натурального камня. Мрамор



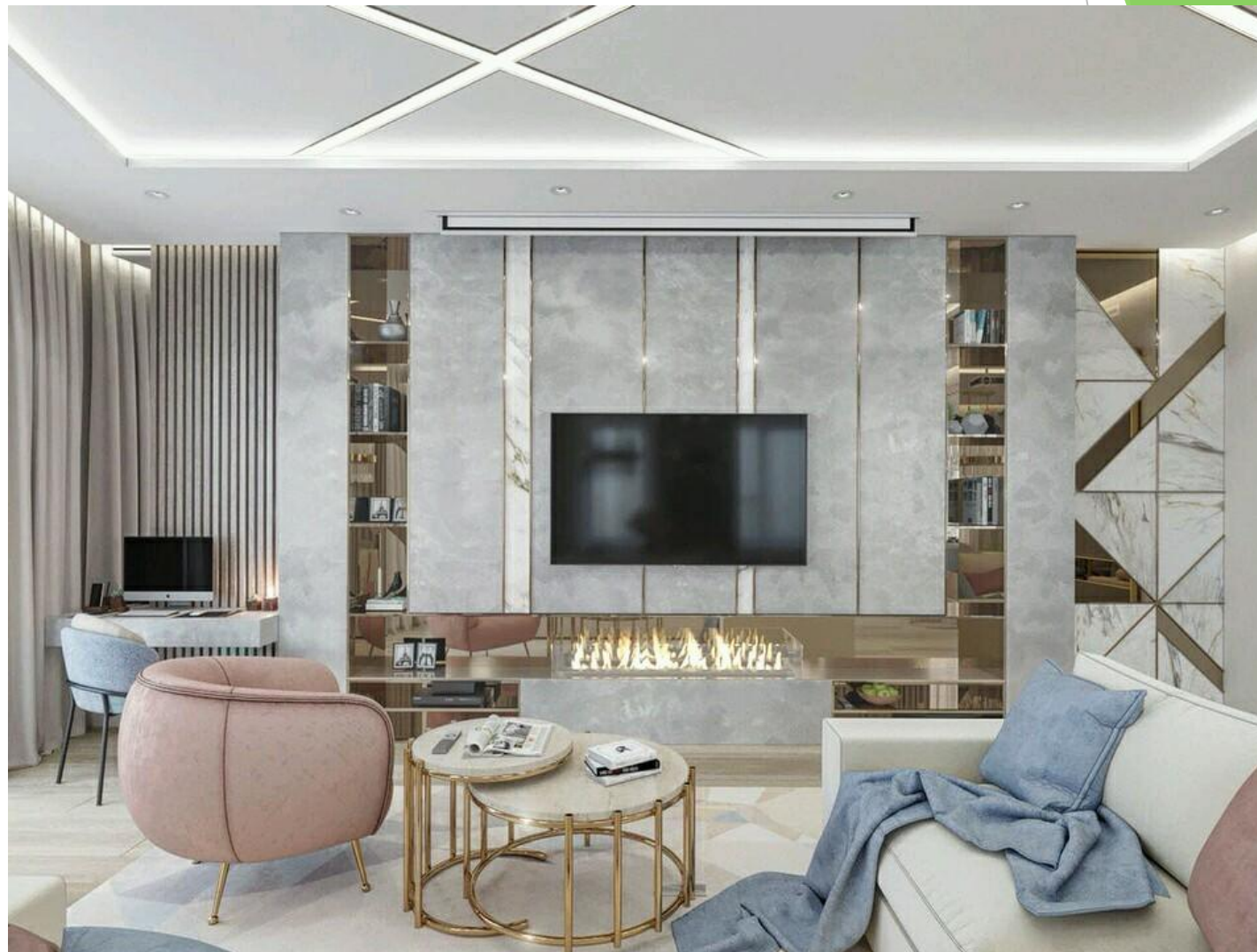
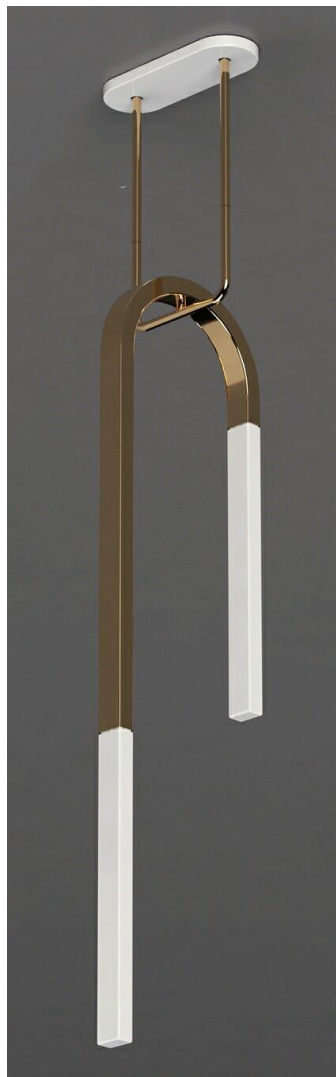
Фактура натурального камня. Оникс



Латунь. Золото



Латунь. Золото



Латунь. Золото



Латунь. Золото

▶ РОЗОВОЕ ЗОЛОТО

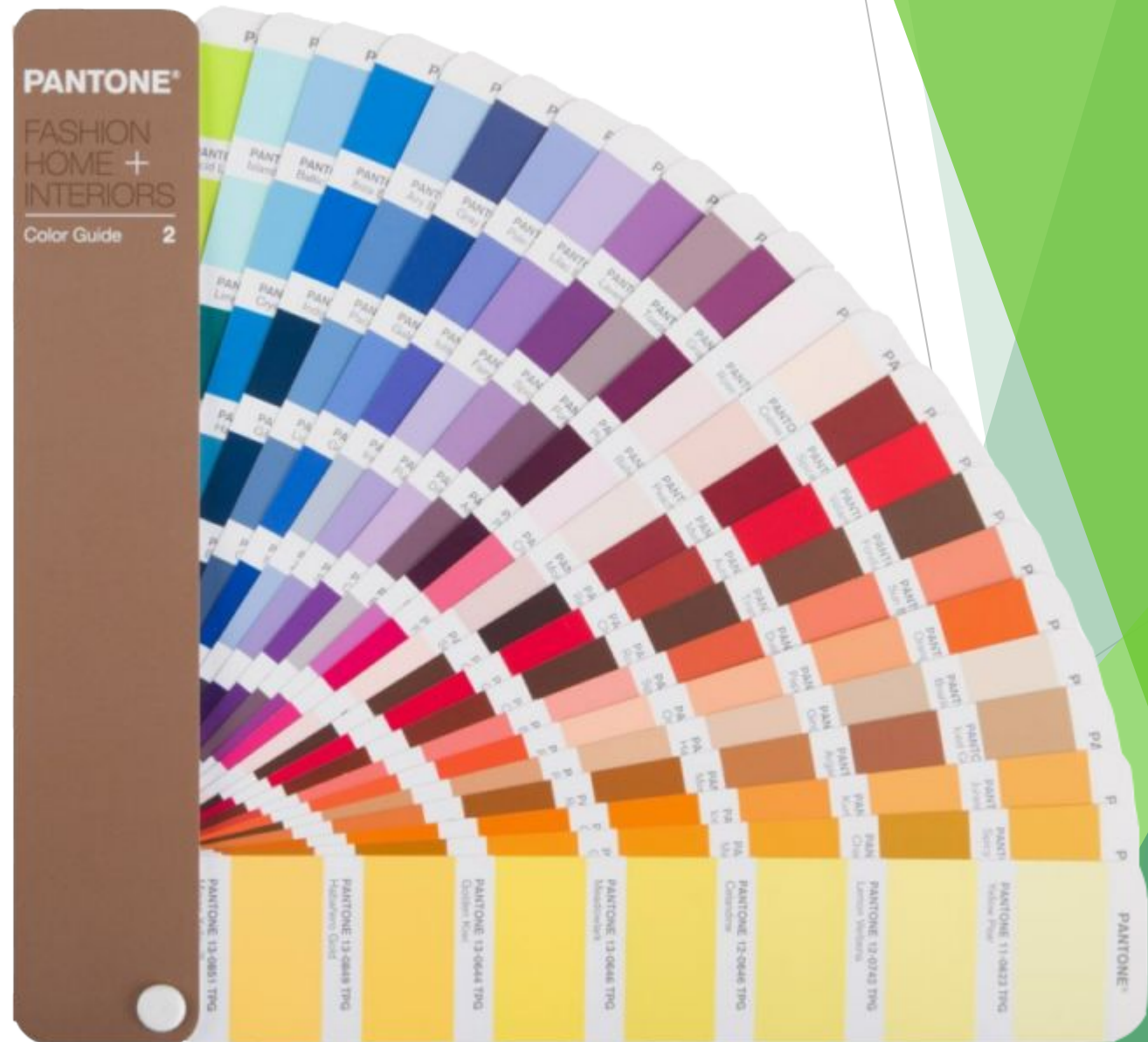


Латунь. Золото



PANTONE

- ▶ Институт исследования цвета
- ▶ Самый авторитетный законодатель тренда в мире
- ▶ Основывается на исследовании социальных и культурных изменений в обществе
- ▶ Анализирует современное искусство, живопись, моду



Pantone



TOP 10 COLORS

An Evolving Color Landscape

PANTONE®
FASHION COLOR REPORT
SPRING 2016 New York Fashion Week
September 10-17
A publication of the Pantone Color Institute™



Pantone

1. Tufted ottoman in Serenity blue.

2. Rose Quartz patterned fabric.

3. Blue and white patterned fabric.

4. Living room scene with a striped sofa and a nightstand.

5. Dining room scene with a table and chairs.

6. Purple circular swatches.

7. Striped fabric swatch.

8. Striped fabric swatch.

9. Striped fabric swatch.

10. Modern sofa in Rose Quartz.

11. Nightstand in Serenity.

12. Rose Quartz circular swatch.

13. Serenity circular swatch.

DESIGN TIP
Team with mid-tones of green and rich brown, or a lighter colour such as yellow

ROSE QUARTZ
PANTONE 13-1520

SERENITY
PANTONE 15-3919

PANTONE® 13-1520 TCX Rose Quartz
PANTONE® 13-1520 TCX Rose Quartz
PANTONE® 15-3919 TCX Serenity
PANTONE® 15-3919 TCX Serenity



2016

Pantone



PANTONE® 17-4123 TPX Niagara	PANTONE® 13-0755 TPX Primrose Yellow	PANTONE® 19-4045 TCX Lapis Blue	PANTONE® 17-1462 TPX Flame	PANTONE® 14-4620 TCX Island Paradise
<h2>Pantone's Top 10 Colors: Spring 2017</h2>				
PANTONE® 13-1404 TPX Pale Dogwood	PANTONE® 15-0343 TCX Greenery	PANTONE® 17-2034 TCX Pink Yarrow	PANTONE® 18-0107 TCX Kale	PANTONE® 14-1315 TCX Hazelnut

HerDishyMuse.com

БЛЕДНЫЙ КИЗИЛ

PANTONE®
13-1404 TPX
Pale Dogwood



▶ КАЛЕ

PANTONE®
18-0107 TCX
Kale



▶ ОСТРОВНОЙ РАЙ

PANTONE®
14-4620 TCX
Island Paradise



НИАГАРА

PANTONE®
17-4123 TPX
Niagara



OPEX

PANTONE®
14-1315 TCX
Hazelnut



PANTONE

В первый раз PANTONE представляет четыре классических цвета, группу цветов, существующую вне сезонов. Для многих именно они играют решающую роль, являясь фундаментом гардероба:

- глубокий синий, - туманная гавань,
- теплый песок, - кокосовое молоко.



- ▶ Томат (Черри)
- ▶ Дворцовый синий
- ▶ Пепел розы
- ▶ Нильский зеленый
- ▶ Степной жаворонок
- ▶ Цветущий георгин
- ▶ Ультрафиолет
- ▶ Пряное яблоко
- ▶ Розовая лаванда
- ▶ Почти розово-лиловый
- ▶ Восхищенная роза
- ▶ Лаймовый пунш



ДВОРЦОВЫЙ СИНИЙ



PANTONE 18-4043
Palace Blue



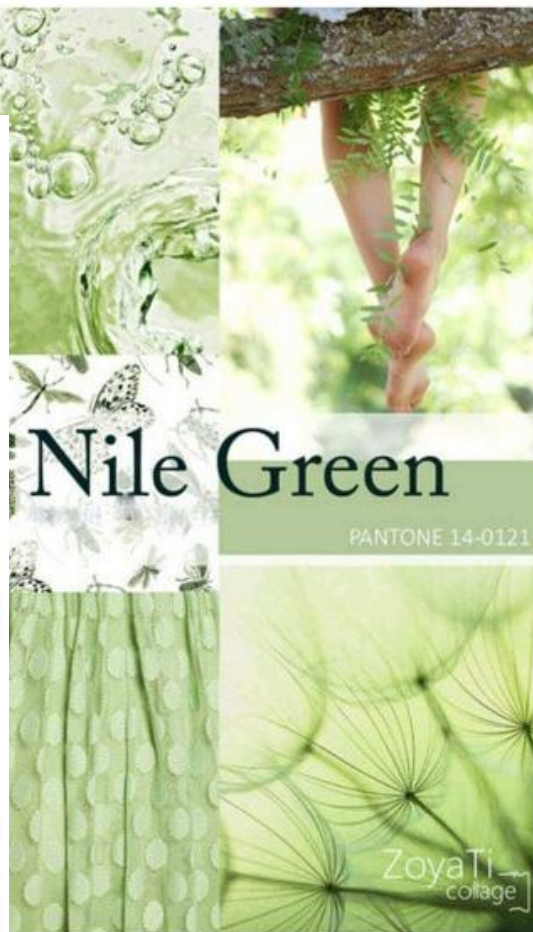
ПЕШЕЛ РОЗЫ



PANTONE 17-1514
Ash Rose



НИЛЬСКИЙ ЗЕЛЕНЫЙ



PANTONE 14-0121
Nile Green

PANTONE
NILE GREEN



ПРЯНОЕ ЯБЛОКО



PANTONE 18-1325
Spiced Apple

ПОЧТИ РОЗОВО ЛИЛОВЫЙ



PANTONE 12-2103
Almost Mauve



ГЛУБИННЫЙ СИНИЙ классический цвет



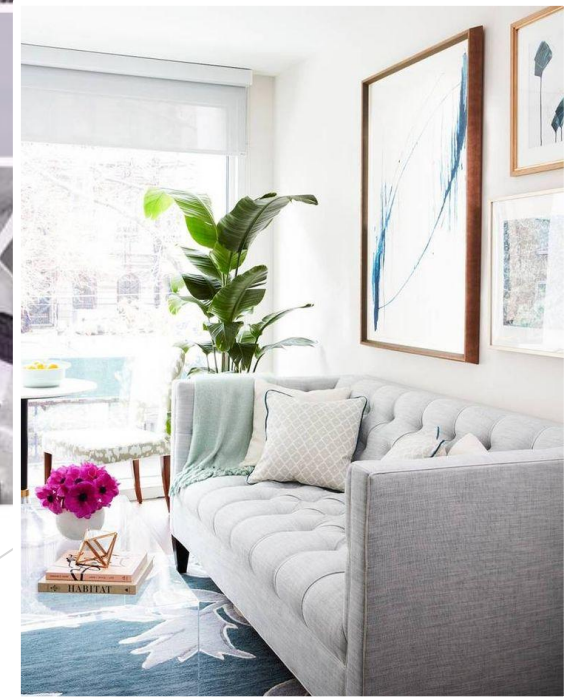
PANTONE
19-4034



ТУМАННАЯ ГАВАНЬ классический цвет



PANTONE 14-4202
Harbor Mist



ТЕПЛЫЙ ПЕСОК классический цвет



PANTONE 15-1214
Warm Sand



PANTONE®
14-1315 TCX
Hazelnut



КОКОСОВОЕ МОЛОКО классический цвет



PANTONE 11-0608
Coconut Milk



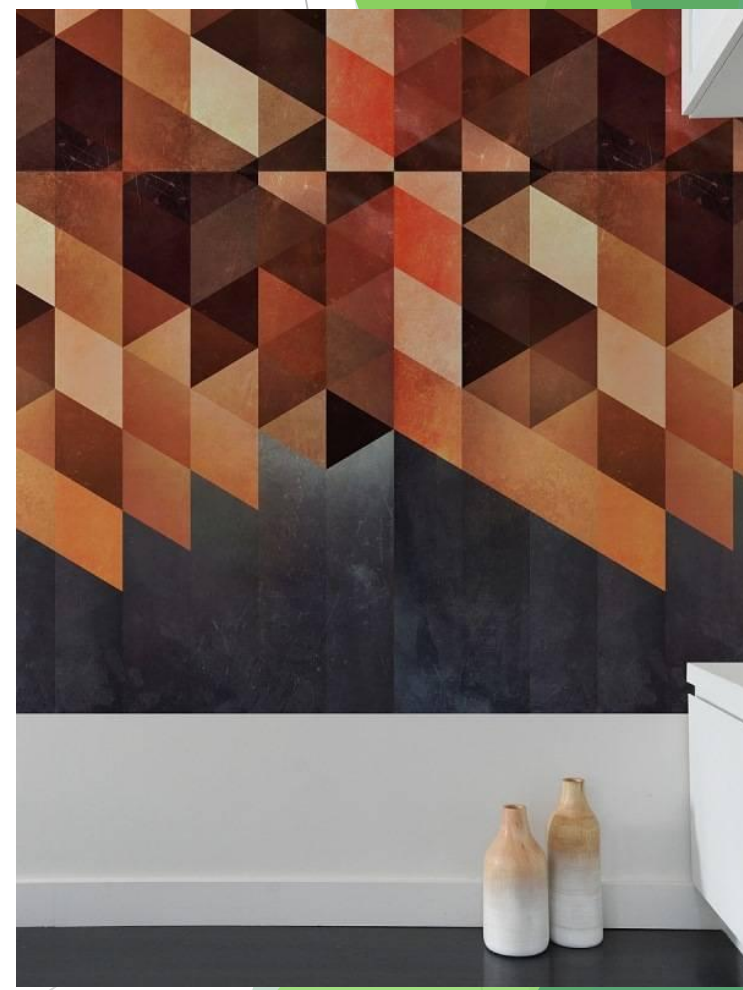
Геометрия



Геометрия



Геометрия



Бетон

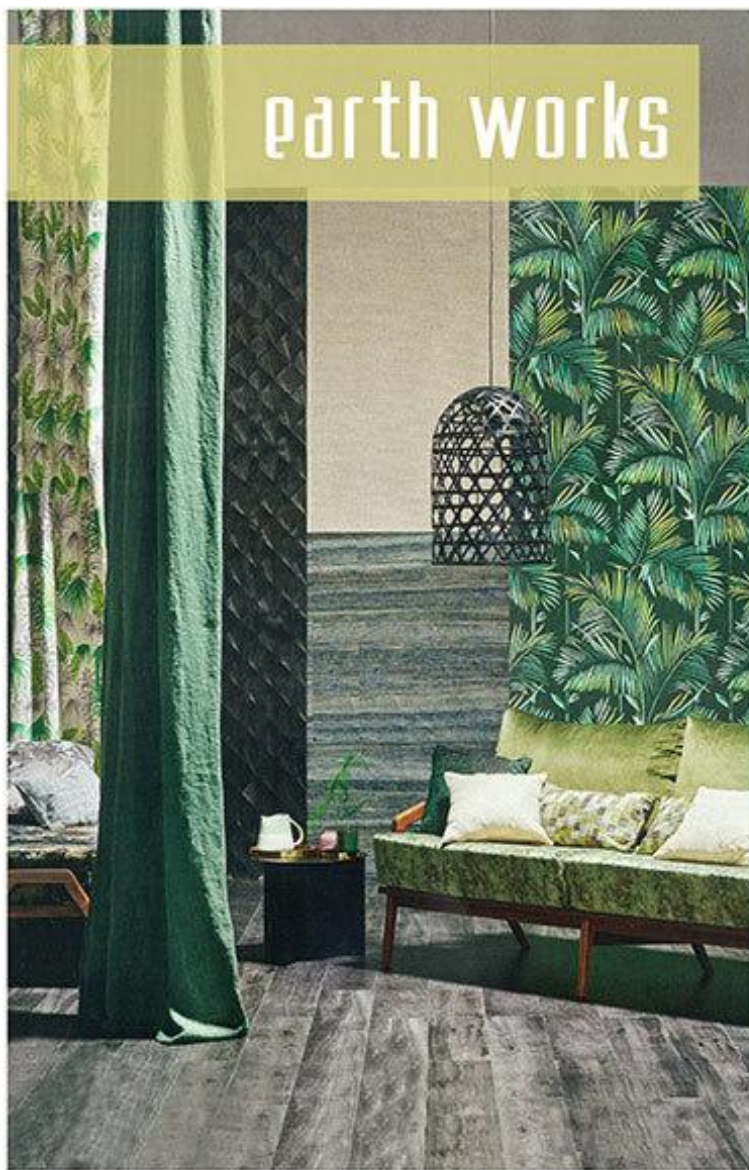


Бетон



Зеленый дом





Зеленый дом

- ▶ Растительный принт на обоях и текстиле
- ▶ Зеленый цвет (от темно-зеленого до желтого)
- ▶ Крупнолиственные растения (папоротник, пальма)
- ▶ Стабилизированный мох
- ▶ Вертикальное озеленение

Зеленый дом



Зеленый дом



Эскапизм

- ▶ УБЕГАНИЕ ОТ ДЕЙСТВИТЕЛЬНОСТИ
- ▶ Применение природных материалов – городской оазис
- ▶ Стремление к деревенскому уюту



Эскапизм



Скандинавский стиль



Натуральные материалы



▶ ДЕРЕВО

▶ КАМЕНЬ

▶ МЕТАЛЛ

ПОП Арт



ТЕНДЕНЦИИ В ДИЗАЙНЕ ИНТЕРЬЕРА

Тренды будущего

Mid-century

Мода на мебель и интерьеры 50-70 годов 20 века

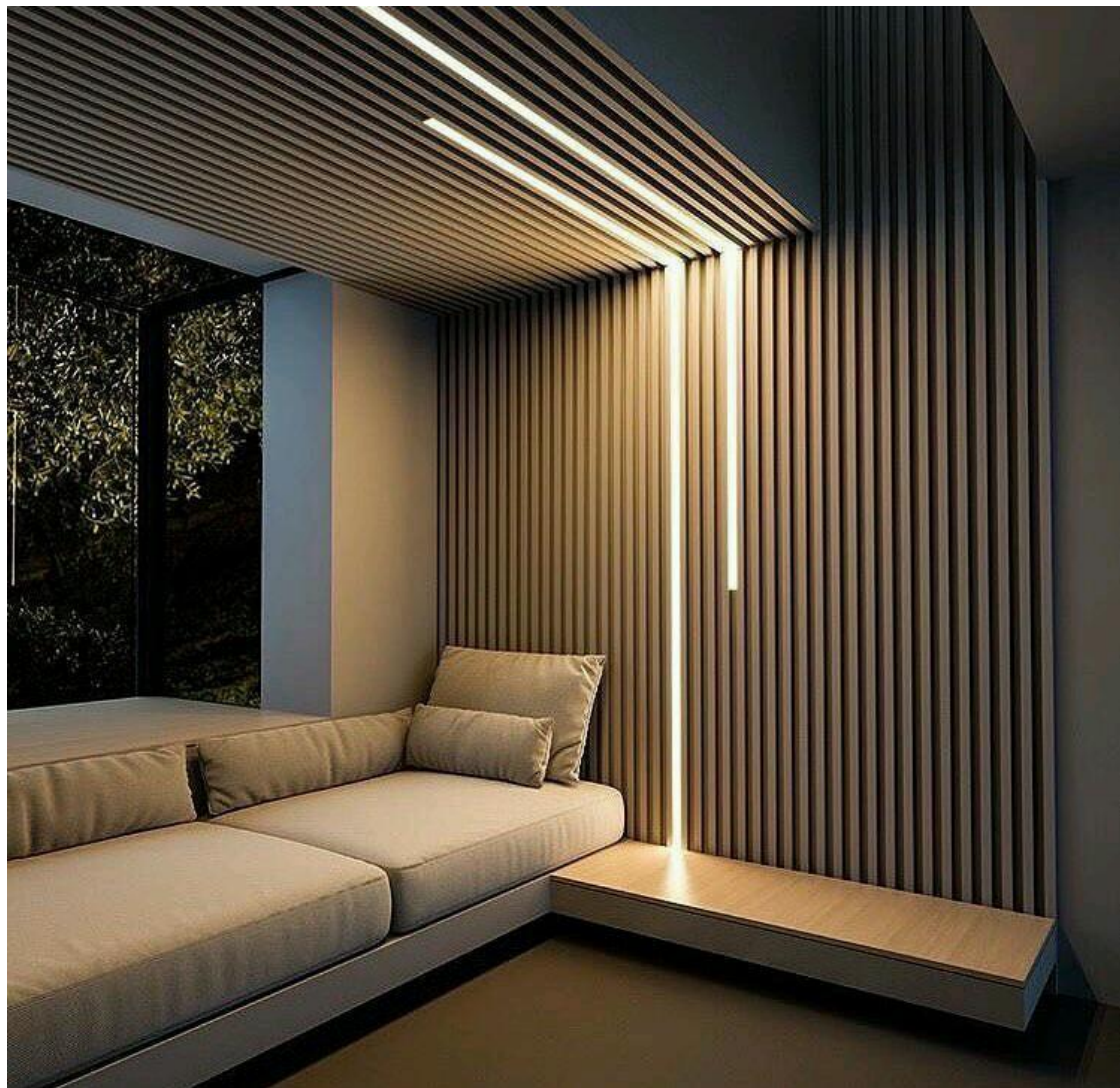


Mid-century



Светодизайн

Акцент на освещение



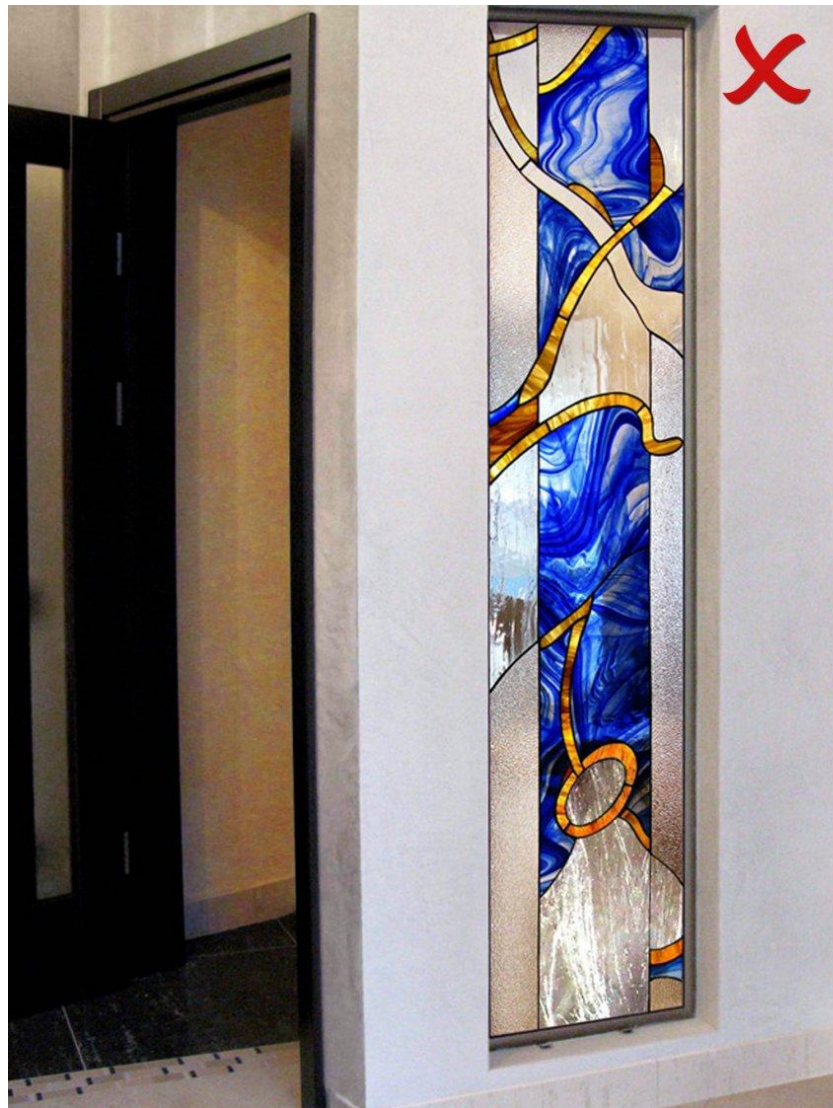
Цветное стекло (не путать с витражами)



АНТИТРЕНДЫ



Витражи



Мебельные гарнитуры



Излишки декора



Многоуровневый потолок

