



**Федеральное государственное бюджетное
образовательное учреждение высшего образования
«Сибирский государственный медицинский
университет»
Министерства здравоохранения Российской Федерации
(ФГБОУ ВО СибГМУ Минздрава России)**

Кафедра факультетской хирургии.

Тема: Лимфедема нижних конечностей

Ковалевская Н.В. группа 1425

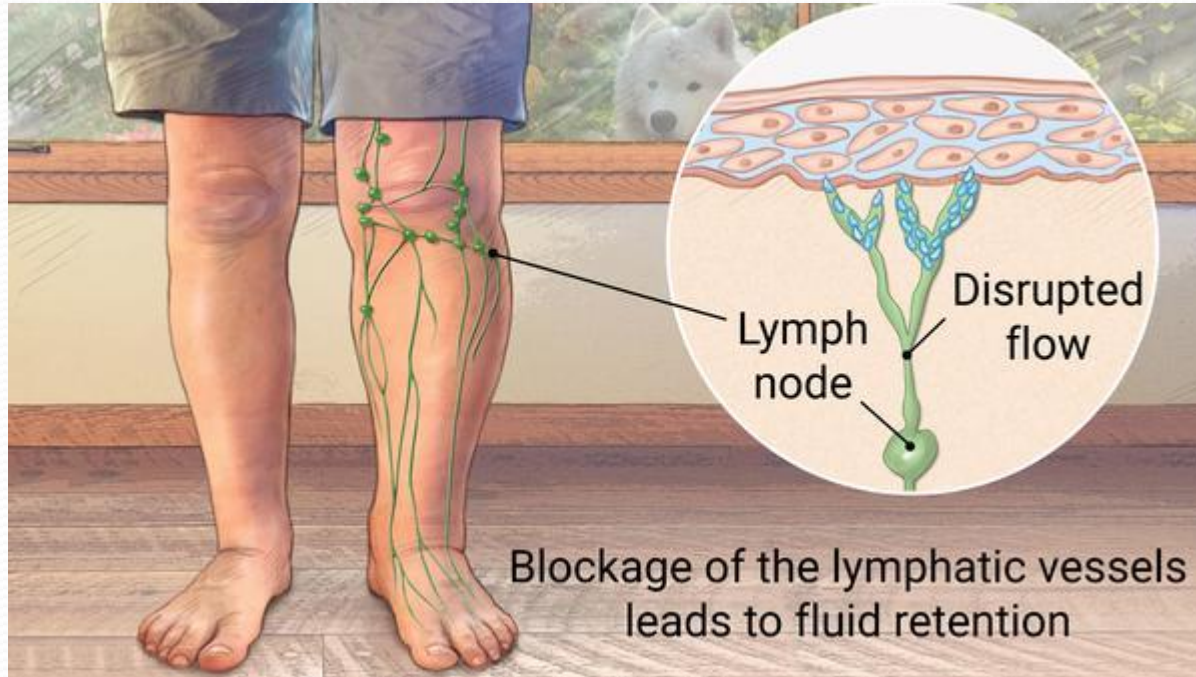
● **Томск 2018г.**

*Лимфоотек, не
классифицированный
в других рубриках (I89.0)*



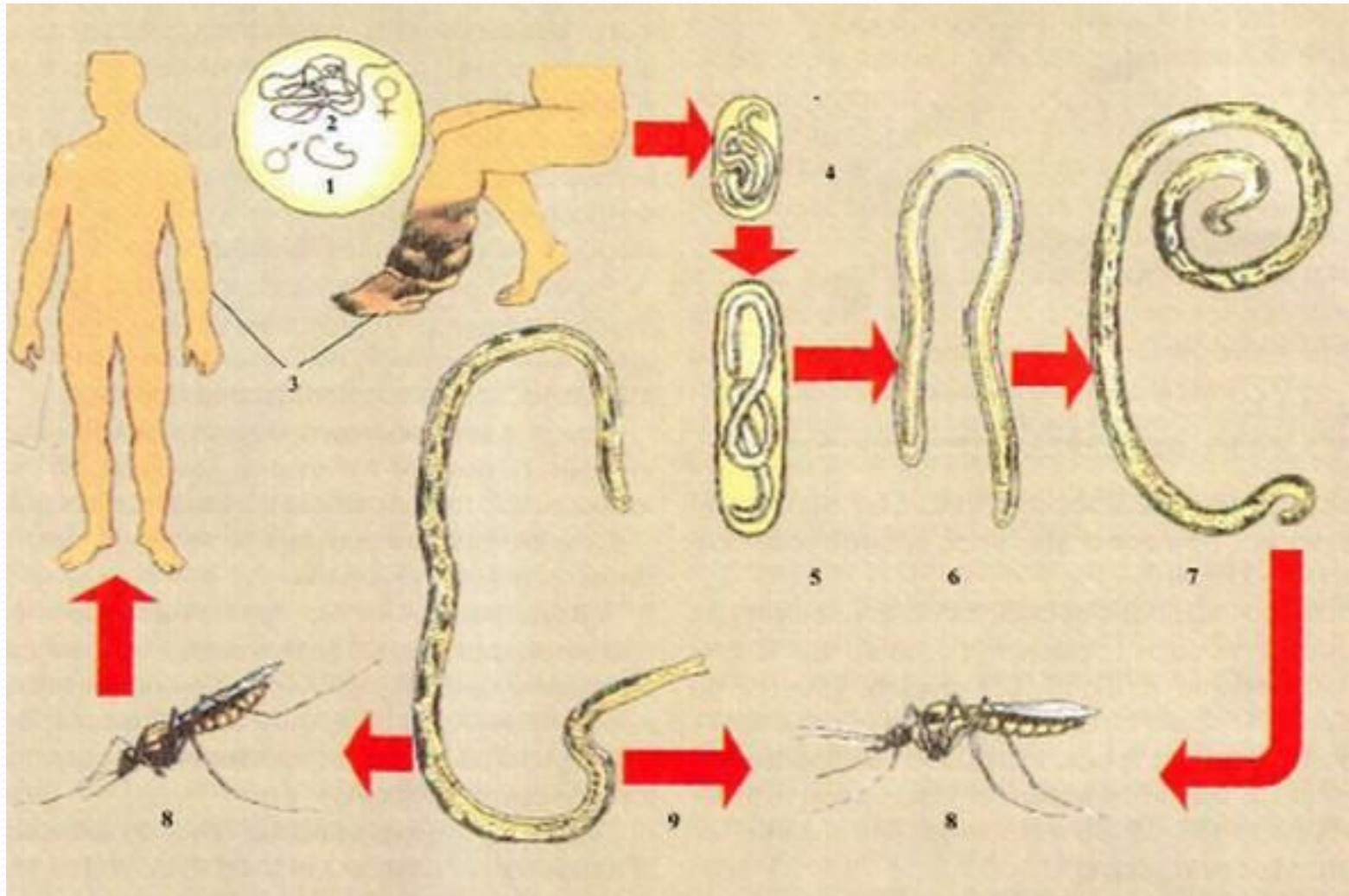
*Лимфедема (лимфостаз, лимфатический отек, слоновость)
– врожденное или приобретенное заболевание,
характеризующееся стойким отеком, который
сопровождается уплотнением кожи, заметным
утолщением конечностей, в дальнейшем приводит к
образованию язв и развитию слоновости.*

Этиология



- *Лимфедема возникает вследствие либо гипоплазии лимфатических сосудов (первичная лимфедема), либо обструкции или разрыва лимфатических сосудов (вторичная лимфедема).*

● *Лимфатический филяриоз.*





Классификация лимфедемы

- *Первичная (врожденная): Обусловлена врожденной патологией лимфатических сосудов.*
- *Вторичная (приобретенная): Поражение лимфатической системы обусловлено инфекцией, травмой, ожогом, паразитарной инвазией, хирургическим вмешательством.*



● *Патогенез лимфедемы заключается в недостаточности транспортной функций лимфатической системы.*

●  *лимфооттока более чем на 80%* 

● *скорость образования интерстициальной жидкости начинает преобладать над возвратом лимфы.*

Клиническая картина:



- ◆ *боли*
- ◆ *слабость*
- ◆ *ощущение распираания*
- ◆ *тяжесть в пораженной конечности*
- ◆ *ограничение подвижности суставов.*

*По степени тяжести
выделяют несколько стадий
лимфостаза:*

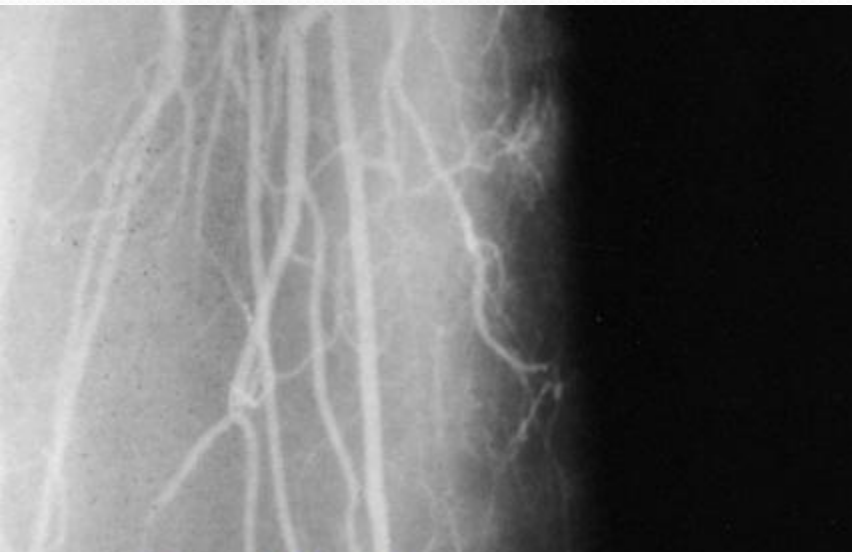


Диагностика

- **Основные
диагностические
обследования:
УЗАС
(УльтроЗвуковое
АнгиоСканирование).**



- Дополнительные
диагностические обследования:**
- магнитно-резонансная томография/лимфоангиография;
 - компьютерная томография/ангиография;
 - генетическое тестирование для определения наследственных синдромов.



Диагностические критерии постановки диагноза:

- *Жалобы*
- *Анамнез жизни*
- *Анамнез заболевания*
- *Физикальное
обследование:*
- *Осмотр*
- *Пальпация*
- *Инструментальные
исследования*



Дифференциальная диагностика

- *Отёки, связанные с патологией артериальных и венозных сосудов, заболеваниями сердца, почек.*



	ХВН	Венозный тромбоз	Лимфедема	«Нефротический» отек	«Сердечный» отек
Локализация поражения:	<i>чаще двусторонняя</i>	<i>Односторонняя</i>	<i>Первичная двусторонняя; вторичная односторонняя</i>	<i>Всегда двусторонняя</i>	<i>Всегда двусторонняя</i>
Характер отека:	<i>мягкий</i>	<i>Увеличен объем мышц</i>	<i>Мягкий вначале, плотный на поздних стадиях</i>	<i>Мягкий</i>	<i>Мягкий; плотным становится при длительно существующем отёке</i>
Оттенок кожных покровов в зоне отека:	<i>от обычного до цианотического</i>	<i>Слегка цианотичный</i>	<i>Бледный</i>	<i>Бледный</i>	<i>Розоватый</i>

	ХВН	Венозный тромбоз	Лимфедема	«Нефротический» отек	«Сердечный» отек
Суточная динамика:	<i>преходящий (исчезает утром)</i>	<i>Объем конечности не меняется</i>	<i>На ранних стадиях уменьшается, но не исчезает утром; на поздних стадиях динамика отсутствует</i>	<i>Нет</i>	<i>Нет</i>
Варикозное расширение вен:	<i>очень часто</i>	<i>Не характерно</i>	<i>Не характерно</i>	<i>Не характерно</i>	<i>Не характерно</i>

Лечение

- *Консервативная терапия возможна при отсутствии органических изменений мягких тканей. Пациентам назначается специальная диета, курсы лечебной физкультуры, бальнеологические и физиотерапевтические процедуры.*



Juxtafit® Essentials is a line of easy, cost effective ready-to-wear compression leggings for the treatment of lymphedema. Easy to put on and take off, the Juxtafit® Essentials line offers an expanded size range to include 8 sizes with 3 full calf options. Utilizing a comfortable and breathable design, these leggings also feature the same Juxtafit® Premium benefits of anti-bacterial and anti-odor treatments.



Лечение

Все виды хирургических вмешательств, применяемых при этом заболевании, можно разделить на три основные группы:

Лимфангиопластика

*операции
резекционного
характера*

*наложение
лимфовенозных
анастомозов.*



Лимфангиопластика

- *Для создания новых путей оттока лимфы предлагали протягивать на конечность из брюшной полости прядь сальника, обладающего развитой лимфатической сетью. С той же целью использовали специальный кожно-мышечный лоскут. Эти операции имеют ограниченное применение из-за большого риска развития послеоперационных осложнений и сомнительного лечебного эффекта.*

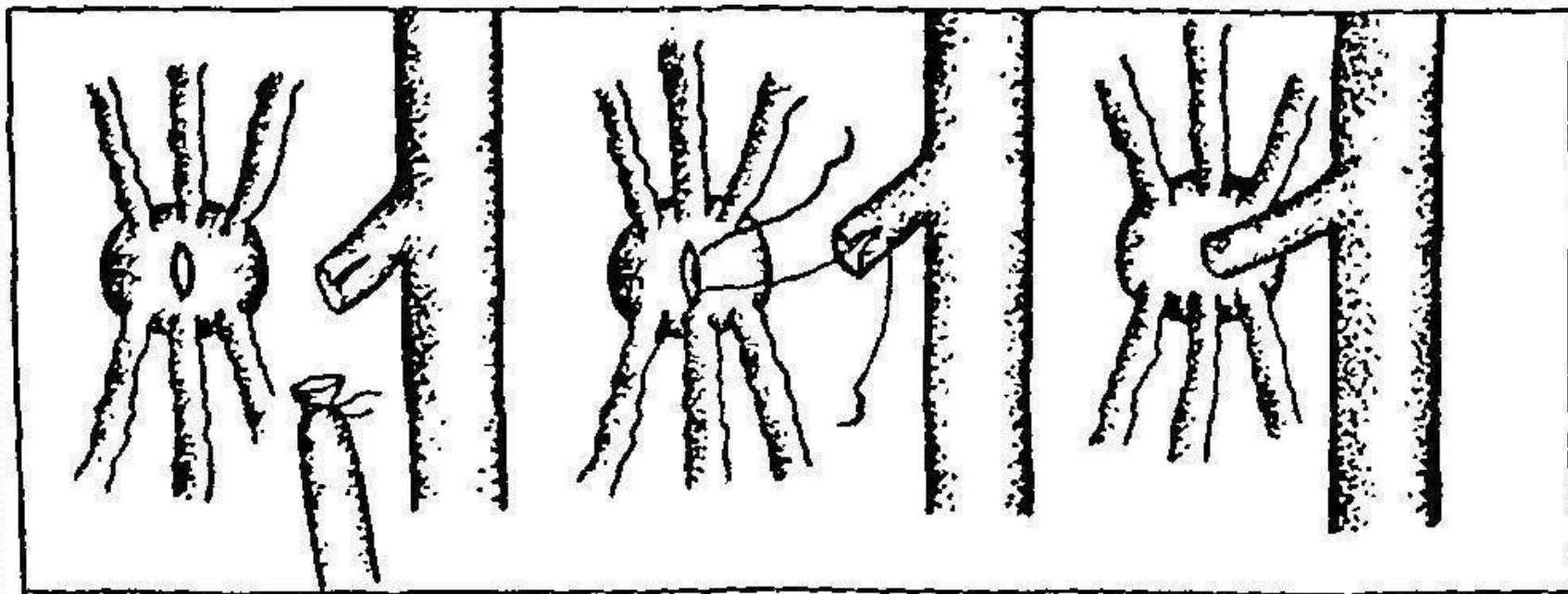
Операции резекционного характера

- *В настоящее время применяется операция дермолипофасциоэктомия, заключающаяся в иссечении измененных участков кожи, подкожной клетчатки и фасции стопы при III стадии лимфедемы.*



Лимфовенозные и лимфонодулоvenesные анастомозы

- *Существуют два вида шунтирующих операций:
сосудистые лимфовенозные анастомозы (ЛВА) и
лимфонодулоvenesные анастомозы (ЛНВА).*



- **Прогноз:**
- *Полное излечение лимфедемы обычно не достигается.*
- **Дальнейшее ведение:**
 - *наблюдение у ангиохирурга 1 раз в год;*
 - *УЗАС раз в год;*



Индикаторы эффективности лечения.

- *уменьшение объема пораженной конечности;*
- *повышение качества жизни.*

СПАСИБО ЗА ВНИМАНИЕ!

