

**Казахский Национальный
медицинский университет имени С.
Д.Асфендиярова**

Кафедра нормальной физиологии

***ПРОБЛЕМЫ ПСИХОФИЗИОЛОГИЧЕСКОЙ
АДАПТАЦИИ, ВОЗНИКАЮЩИЕ У СТУДЕНТОВ
ИНОСТРАННОГО ОТДЕЛЕНИЯ В ПРОЦЕССЕ
ОБУЧЕНИЯ В КАЗНМУ***

Исполнители: студенты 3курса ОМ, Ермекбай
А., Момбекова Ж.

Научные руководители: доцент Хасенова Х.Х., доцент
Рыспекова Ш.О

План научной работы

1. Введение.
2. Цель научной-исследовательской работы.
3. Задачи научно-исследовательской работы.
4. Новизна работы.
5. Практическая часть работы.
6. Используемые материалы.

Введение

- Адаптация – системный, стадийно развивающийся процесс приспособления организма к факторам необычной для него силы, длительности или характера (стрессовым факторам). (П.Ф.Литвицкий, Патофизиология, Москва, 2008,стр-264).

Введение

- Адаптационный процесс характеризуется фазными изменениями жизнедеятельности, обеспечивающими повышение резистентности организма к воздействию на него фактору, а нередко и к раздражителям другого характера (феномен перекрестной адаптации). (П.Ф. Литвицкий, Патофизиология, Москва, 2008, стр-264).

Теория адаптации

- Впервые представление об адаптационном процессе было сформулировано Селье в 1935-1936гг. Г.Селье выделял общую и местную форму процесса.
- *Общий (системный) адаптационный процесс* характеризуется вовлечением в ответ всех или большинства органов и физиологических систем организма.
- *Местный адаптационный процесс* наблюдается в отдельных тканях или органах при их альтерации.

Цель научно-исследовательской работы

Изучить проблемы психофизиологической адаптации, возникающие у студентов иностранного отделения в процессе обучения в КазНМУ.

Научная новизна

- Исследования особенности адаптации к новой жизни и к учебному процессу иностранного отделения.

Задачи научно-исследовательской работы

Для изучения проблем адаптации иностранных студентов в процессе обучения наши задачи были:

1. Провести теоритеские исследования по данному вопросу.
2. Разработать вопросы для проведения анкетирования студентов.
3. Провести анализ анкет.

Материалы и методы исследование

Объект исследования

В исследовании приняли участие 150 студентов (из них- 50 студентов-1курса, 50 студентов -2курса, 50 студентов 3 курса) иностранного отделения КазНМУ имени С.Д.Асфендиярова.

Анкетный опрос, включающий следующие группы вопросов:

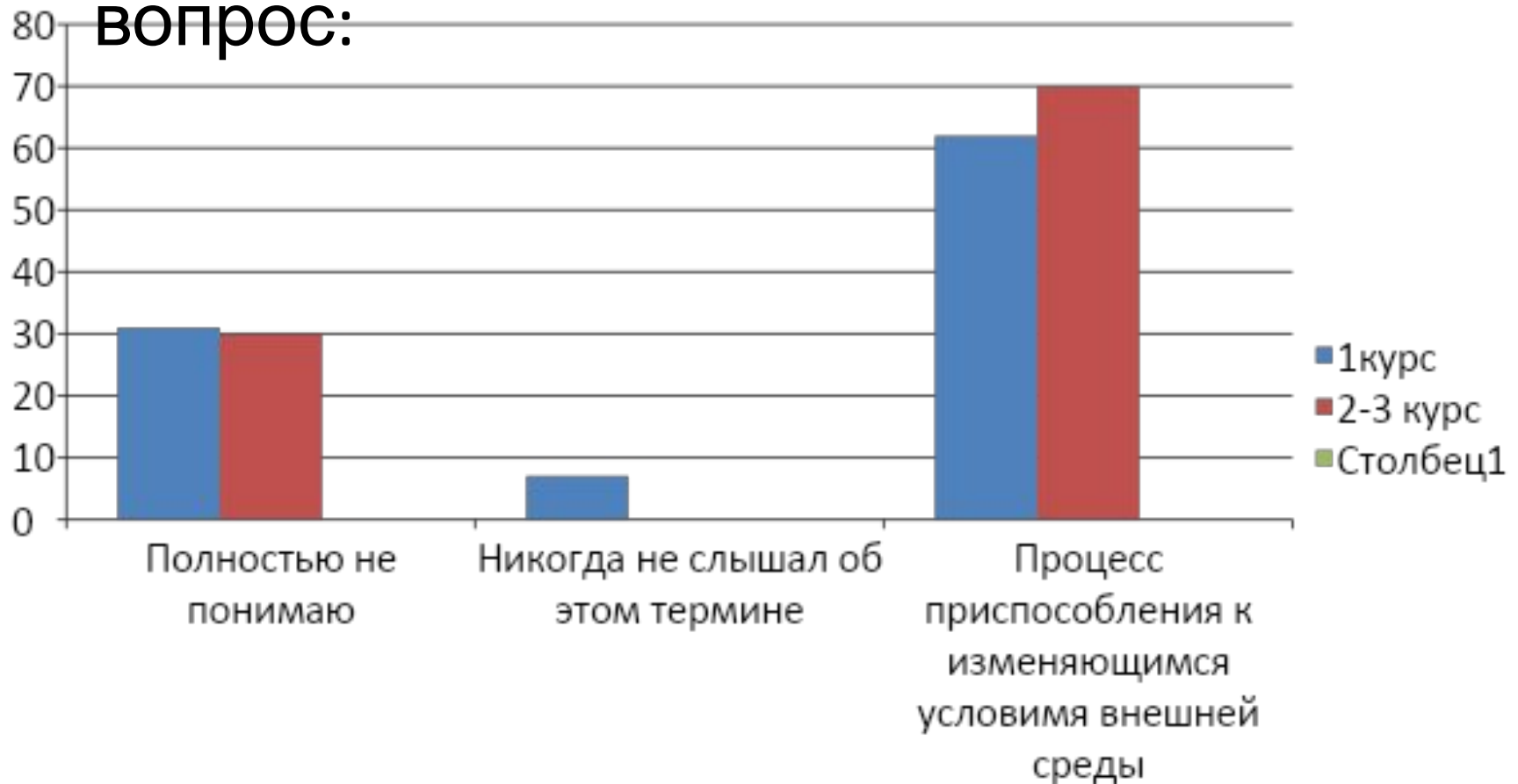
- 1.Что вы знаете про адаптацию?
- 2.Факторы влияющие на адаптацию в учебном процессе.
- 3.Образ жизни студентов
- 4.Информация о здоровье студентов.

Всего 30 вопросов.

Результаты исследования

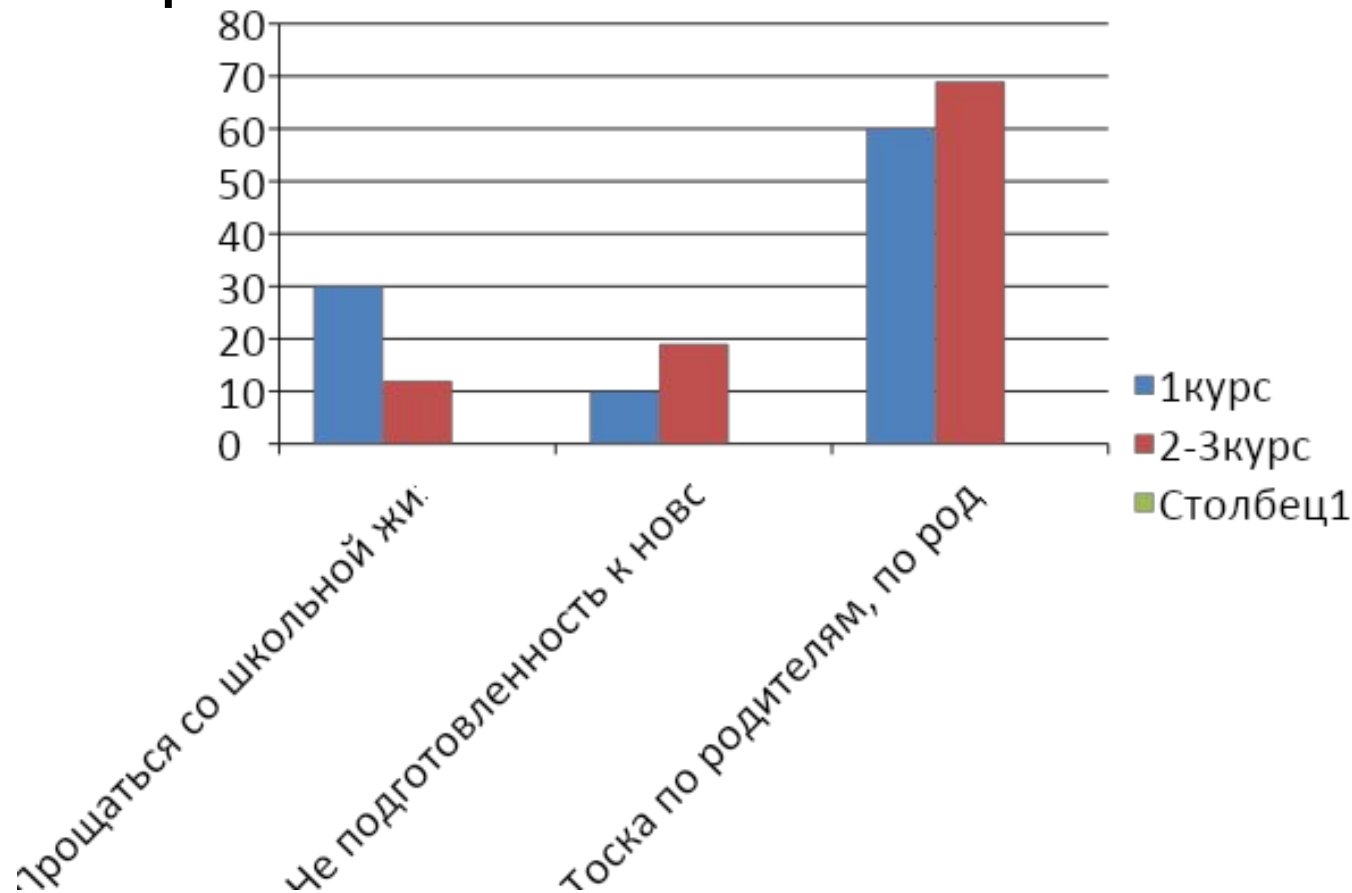
What do you know about adaptation?

- Результаты по вопросам -1 блока 1-вопрос:



Результаты исследования

- Результаты по вопросам 2 блока 4-вопроса:

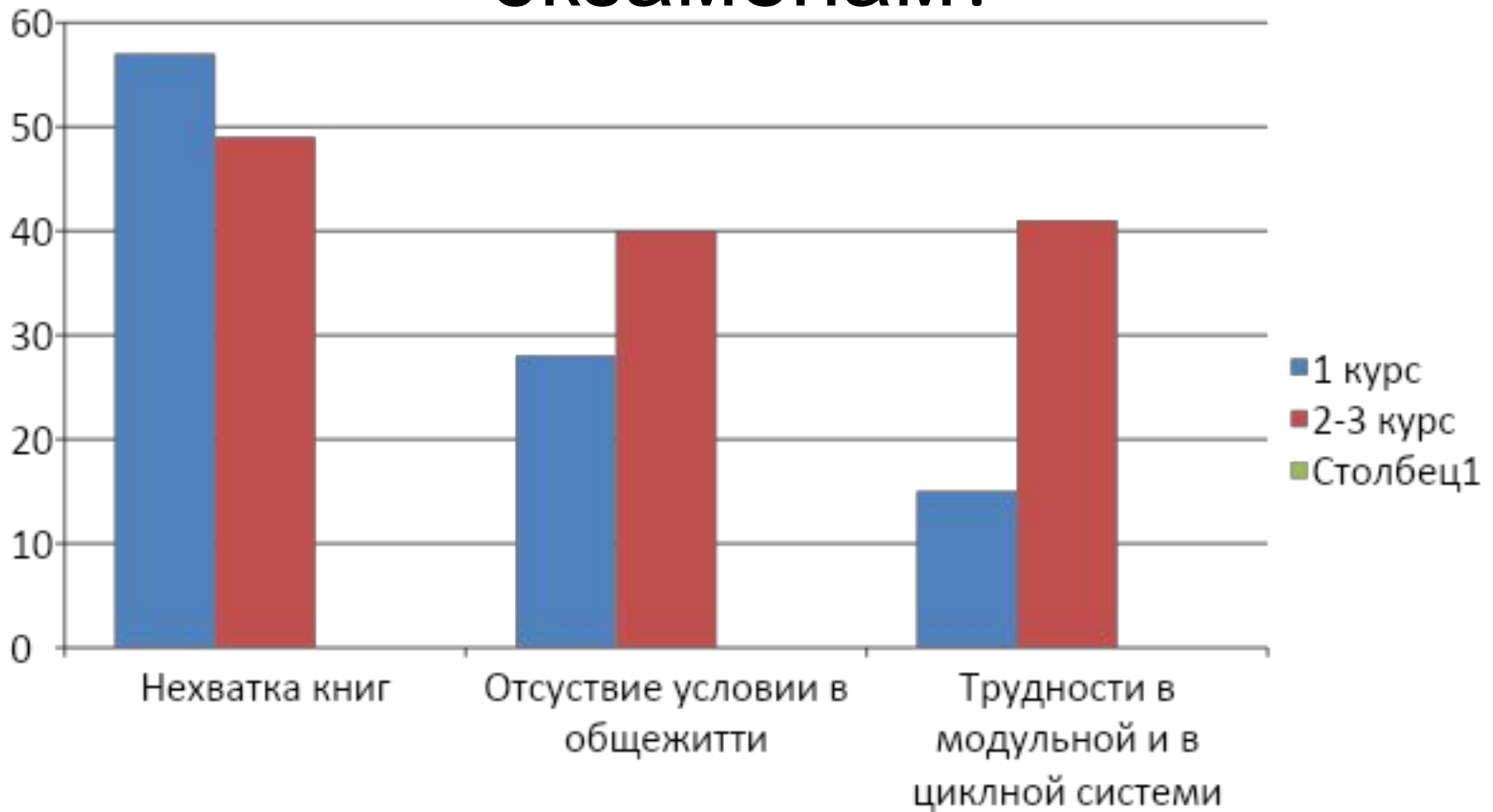


5 вопрос: Первые трудности в университете?

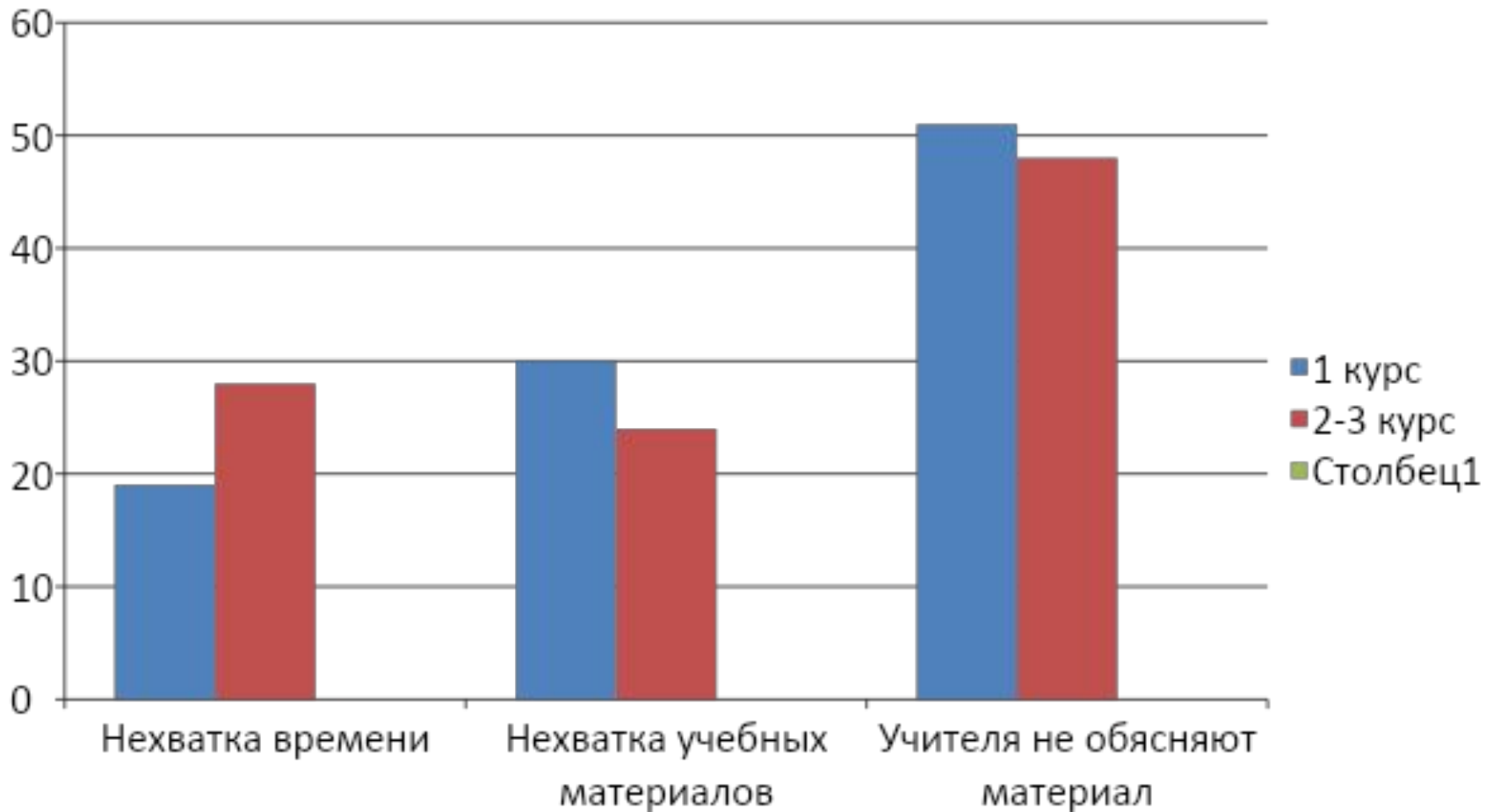
Результаты исследования



Какие факторы мешают вам учиться и подготовиться к экзаменам?



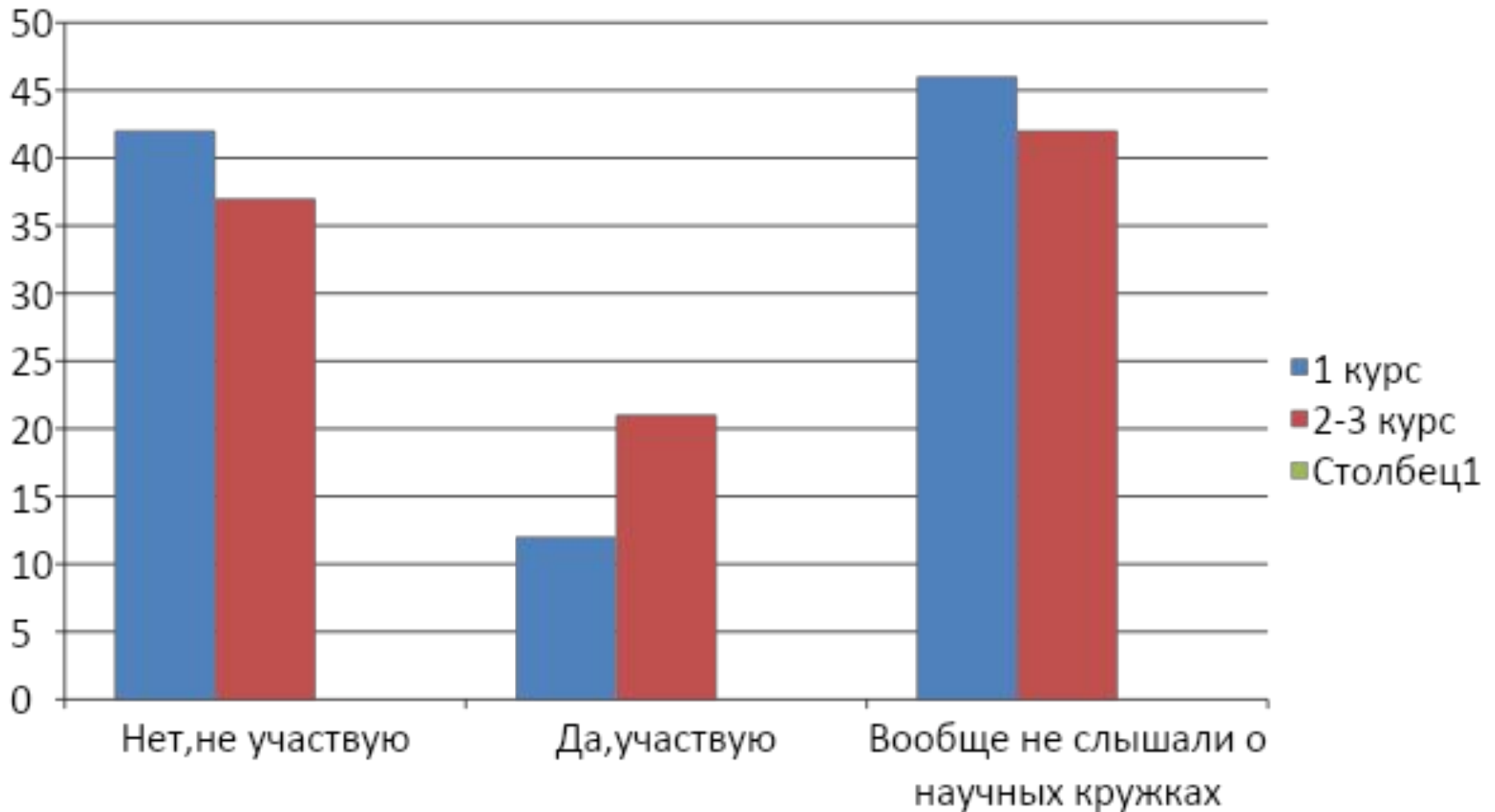
Что влияет на отрицательный результат успеваемости?



На сколько вам понравился состав профессоров и учителей университета?



Участвуете ли вы в разных научных кружках университета?



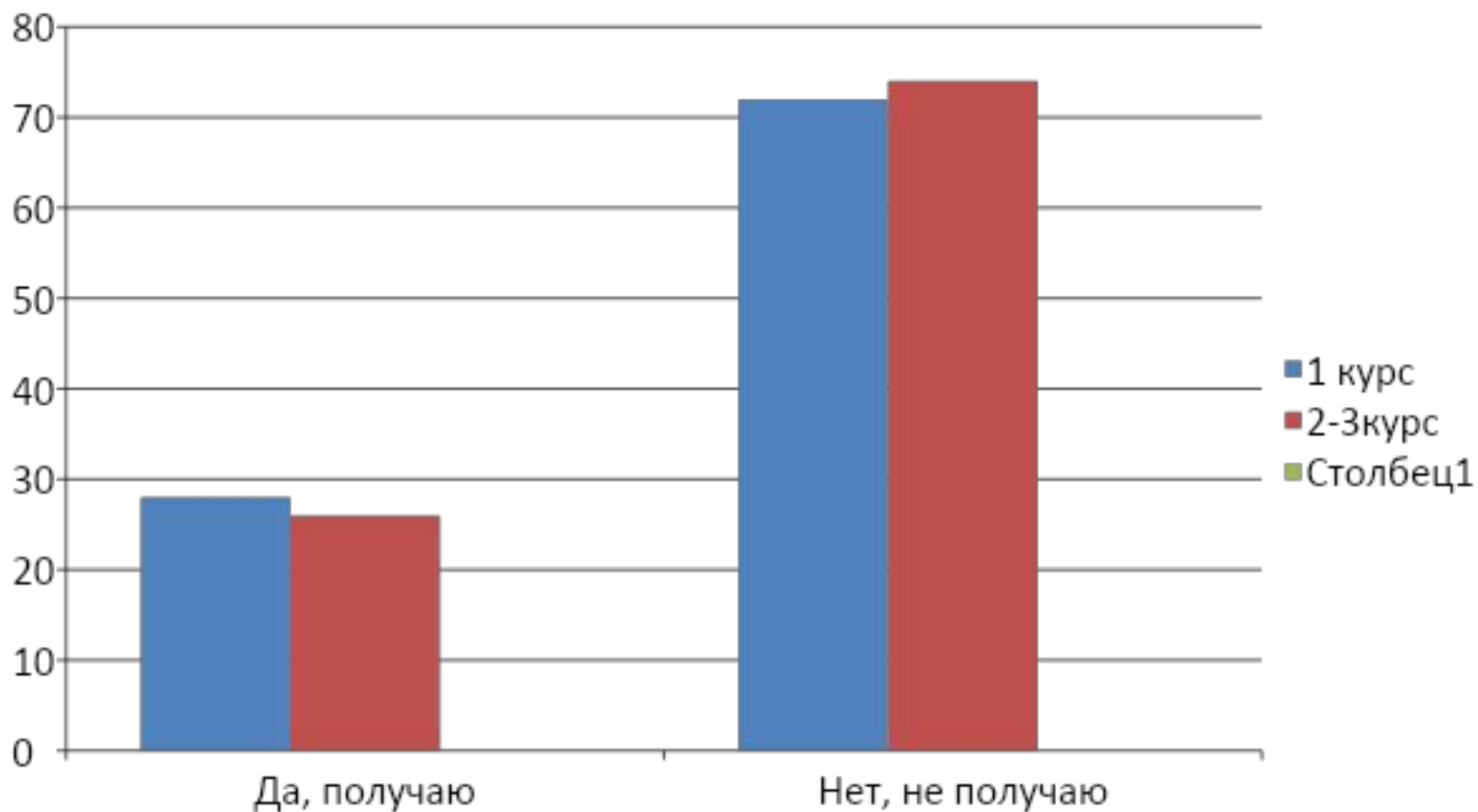
Результаты вопросов

3 блока

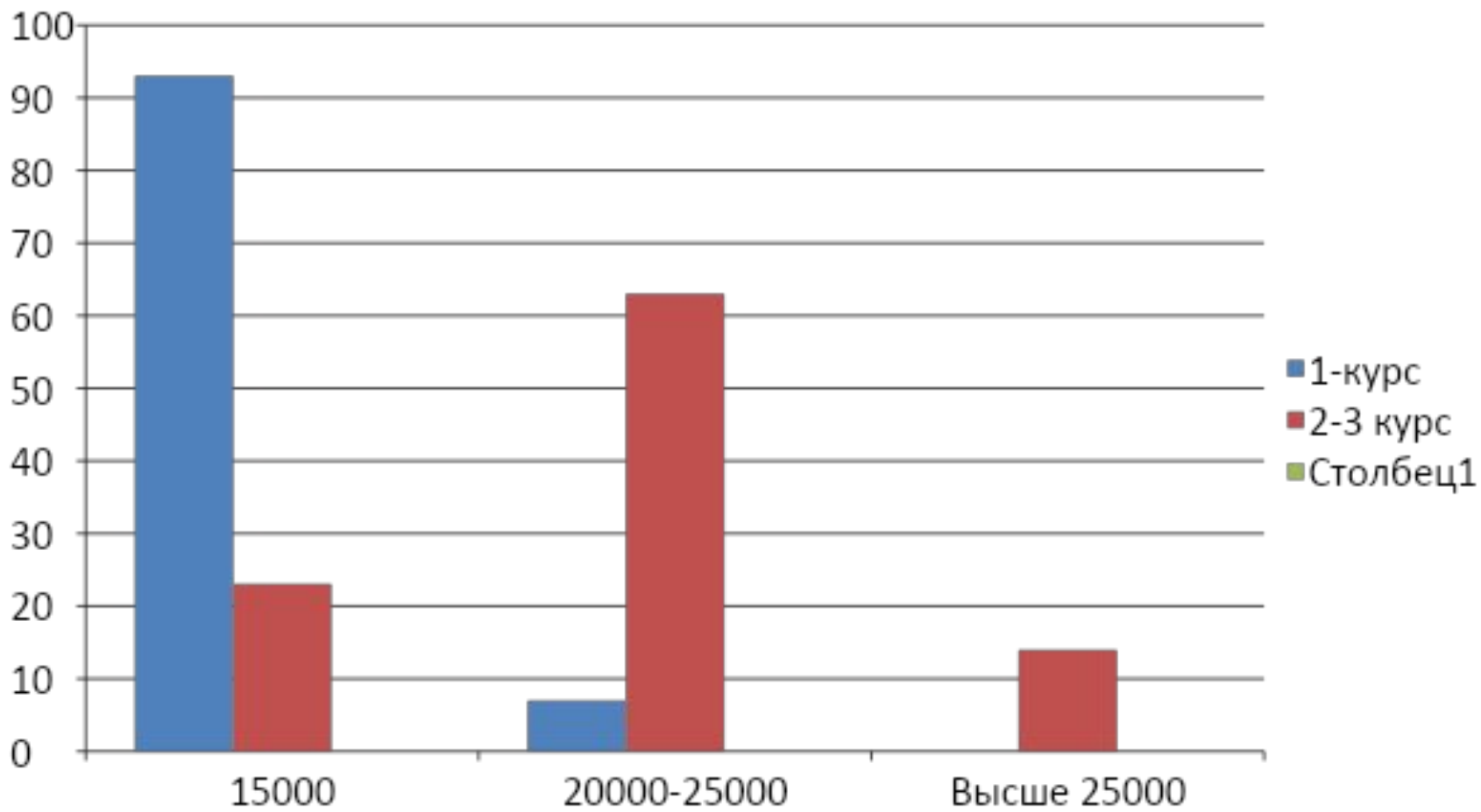
*Образ жизни студентов
(материальное положение)*

Type of live

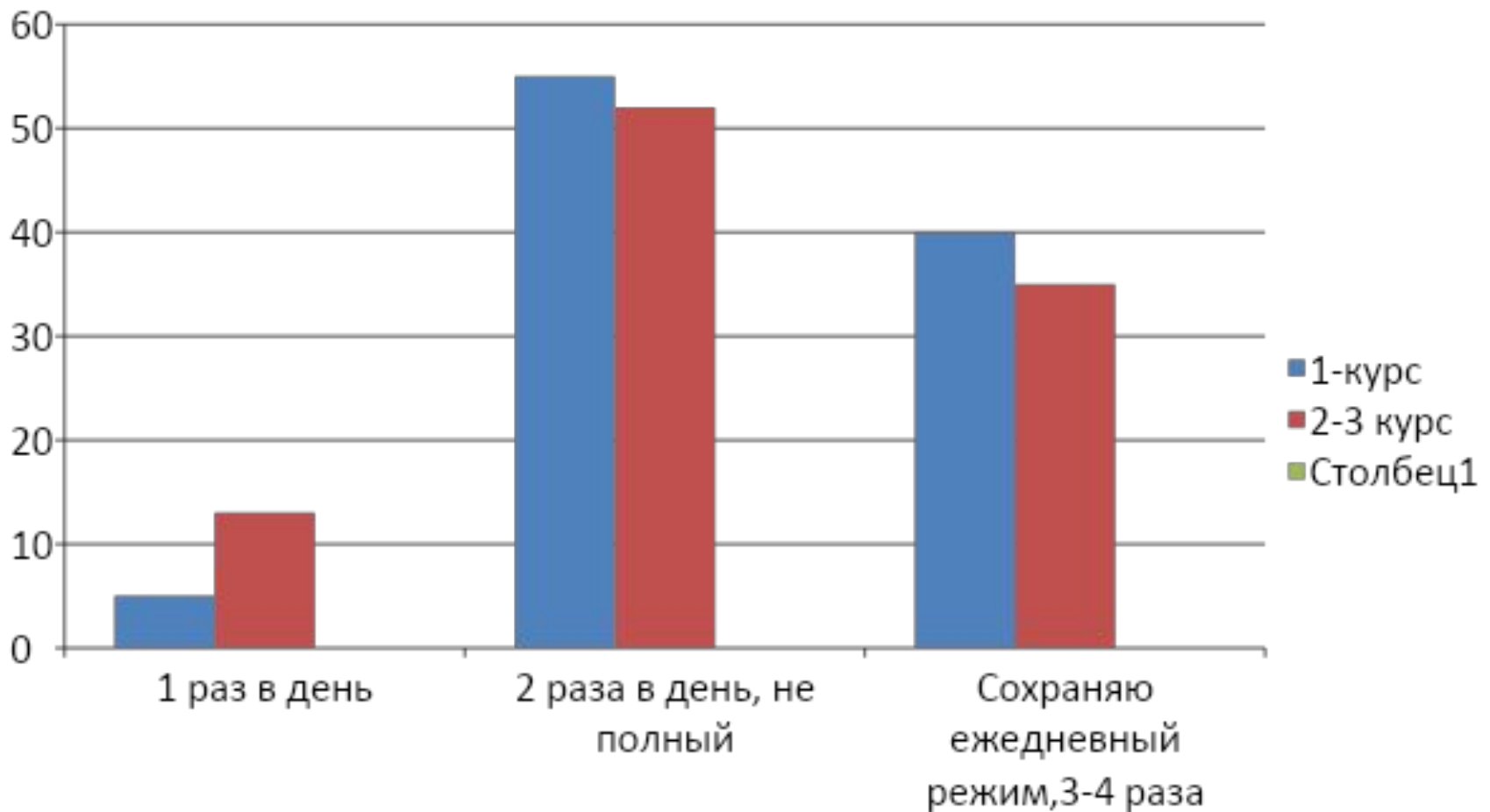
Вы получаете стипендию?



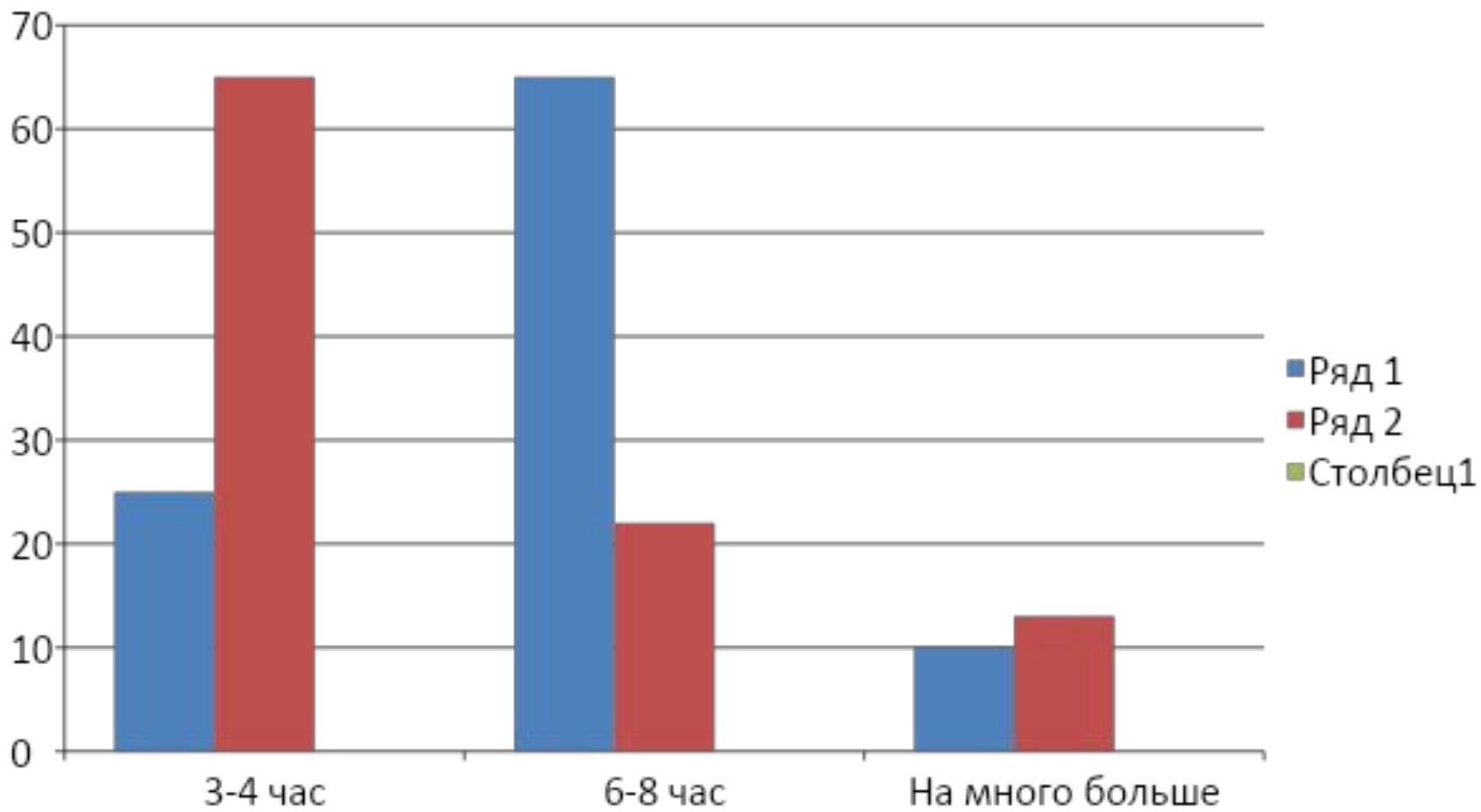
Сколько денег вы тратите за месяц?



Какой у вас режим питания?



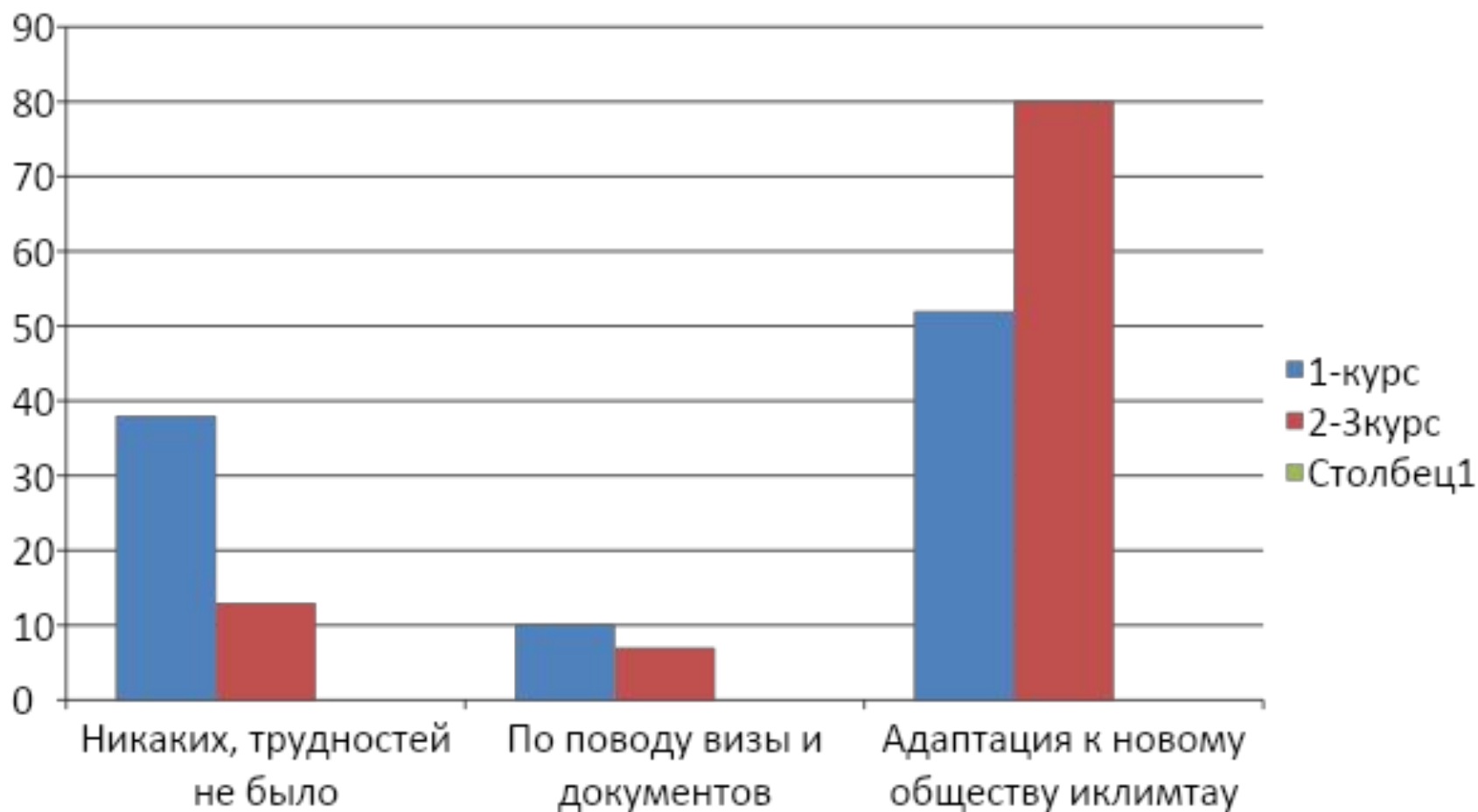
Сколько длится продолжительность сна?



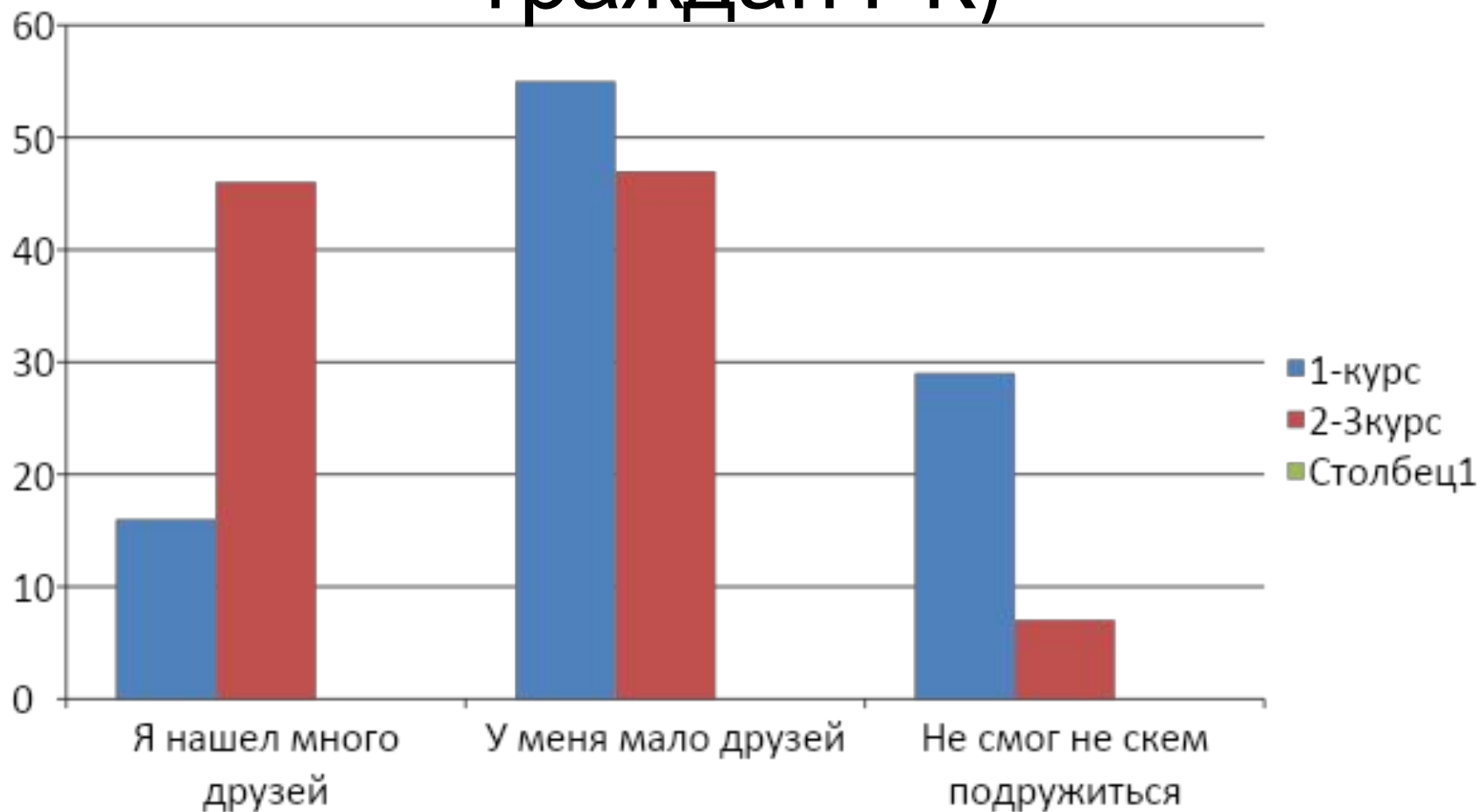
Адрес проживание?



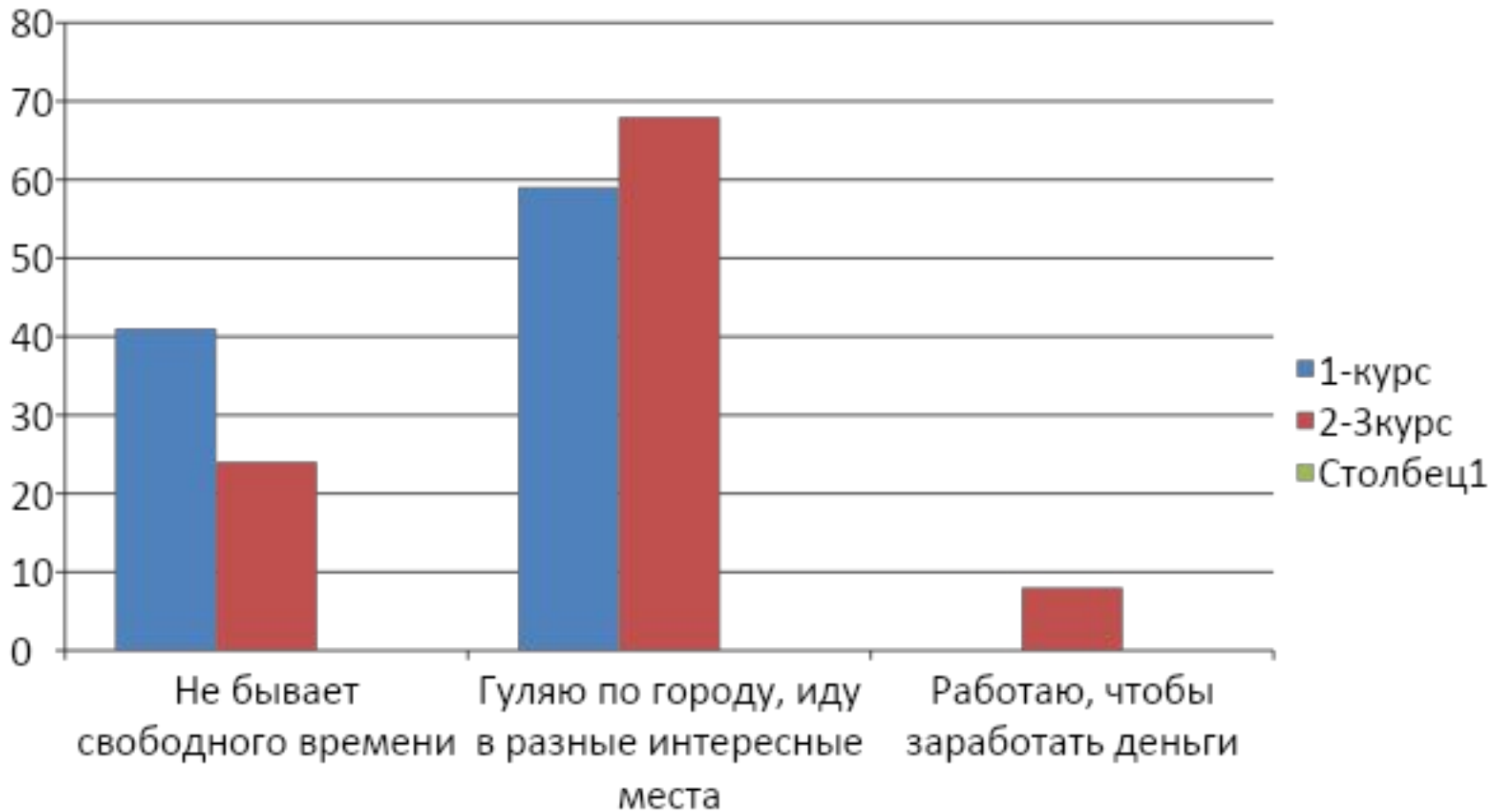
Какие трудности появились, когда вы приехали в РК?



Сколько вы нашли друзей после поступления в учебу (среди граждан РК)



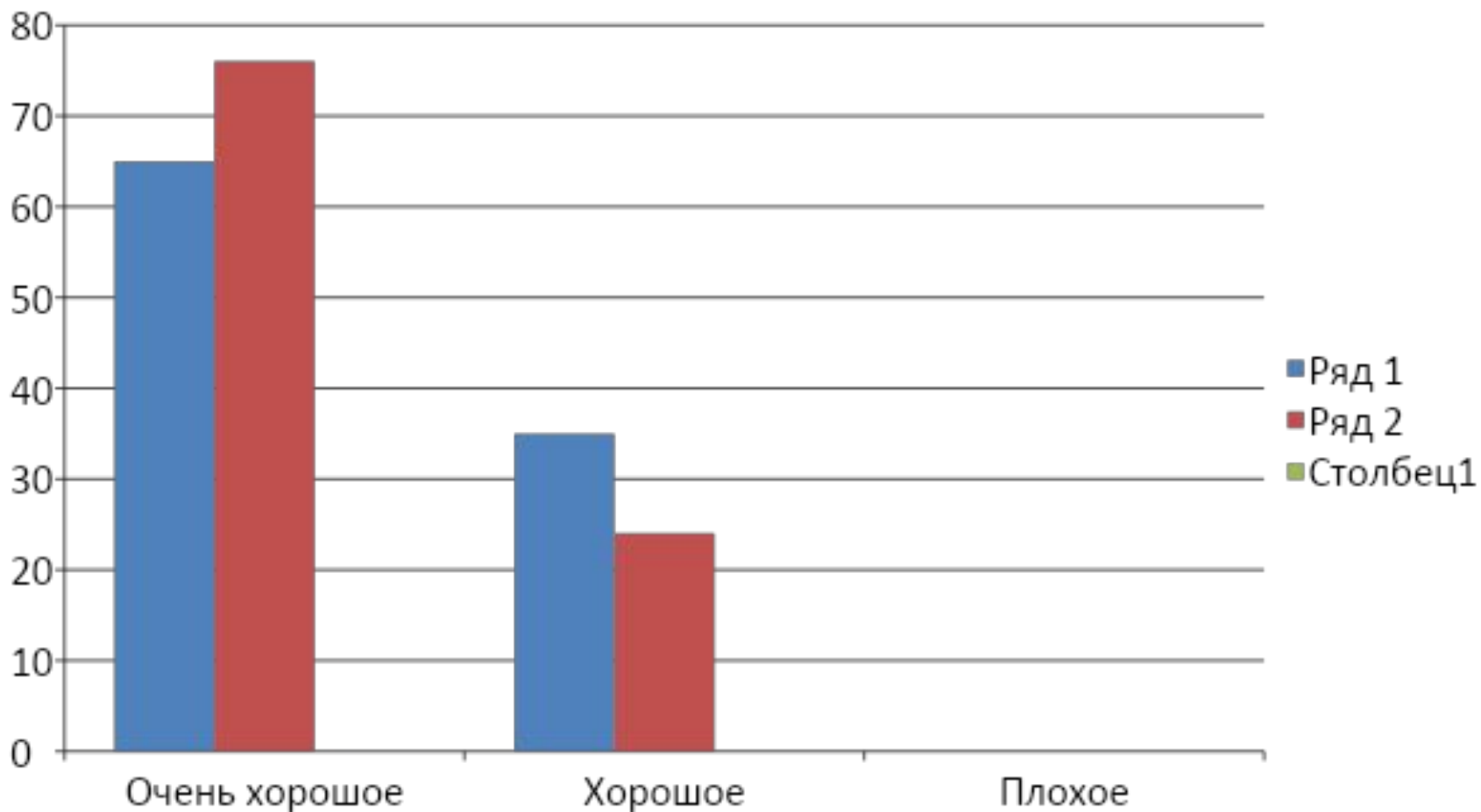
Чем вы занимаетесь в свободное от учебы времени?



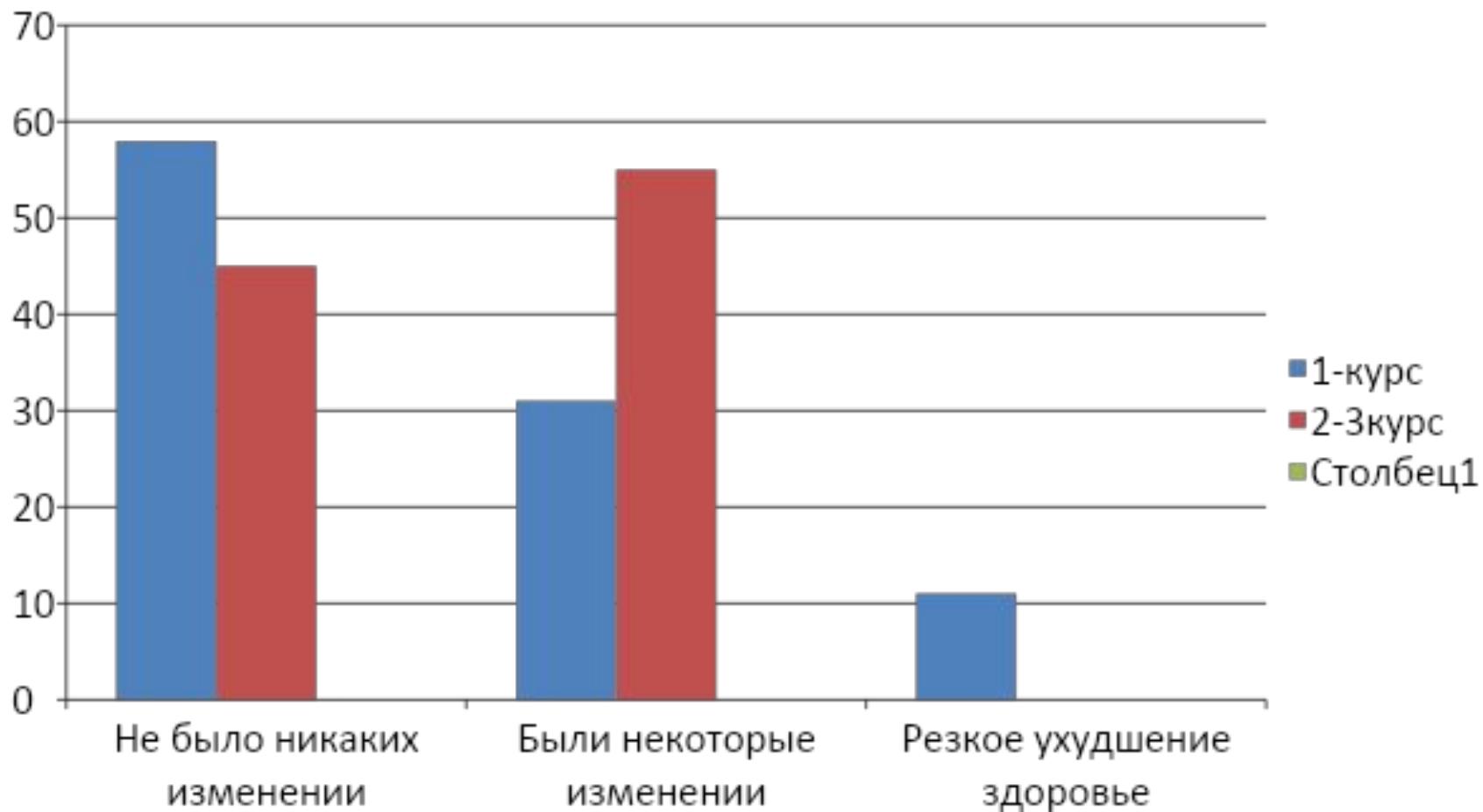
**Результаты вопросов 4 блока.
Информация о здоровье студентов**

Information about healthy

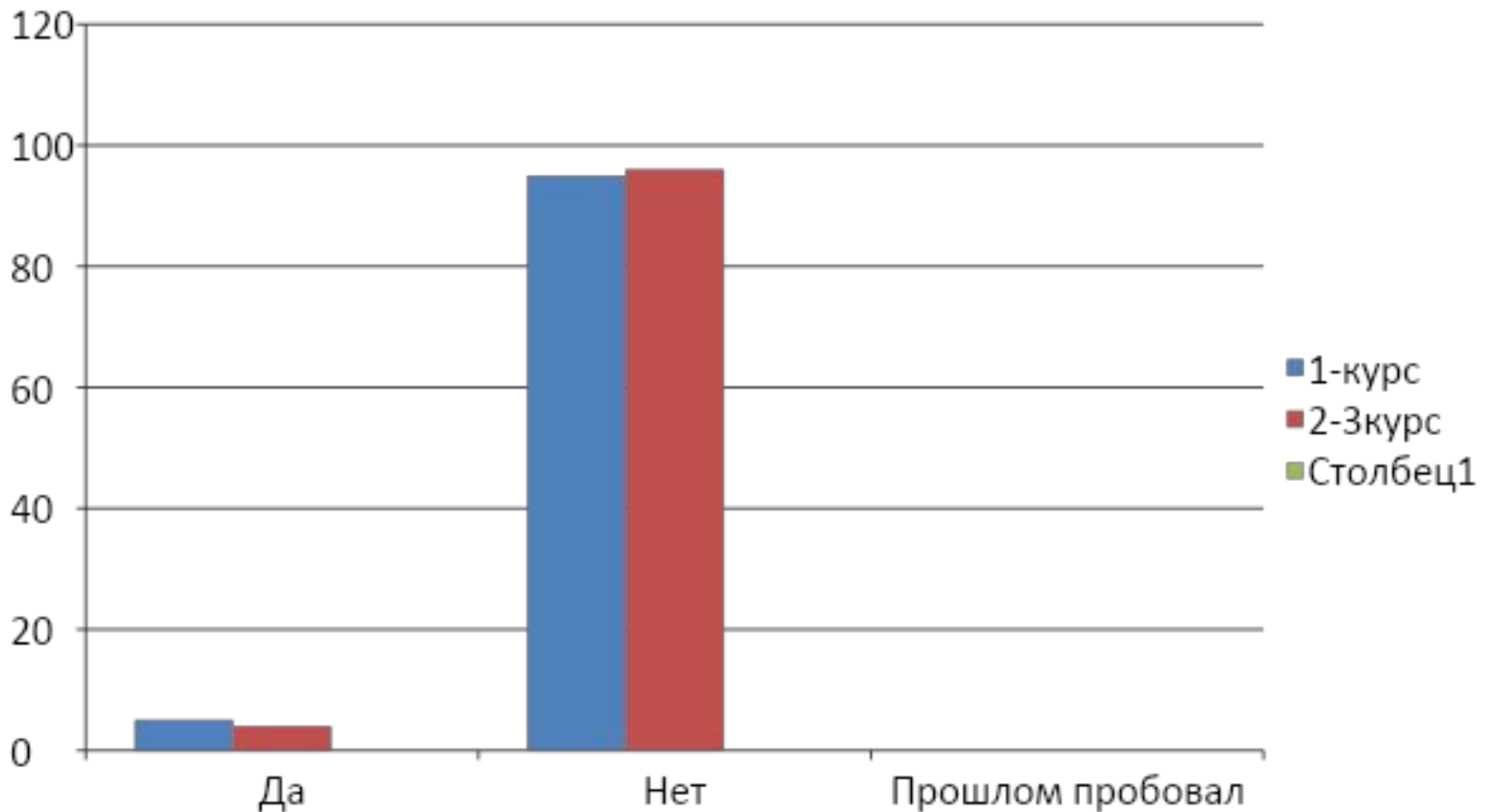
Состояние вашего здоровье до переезда в РК?



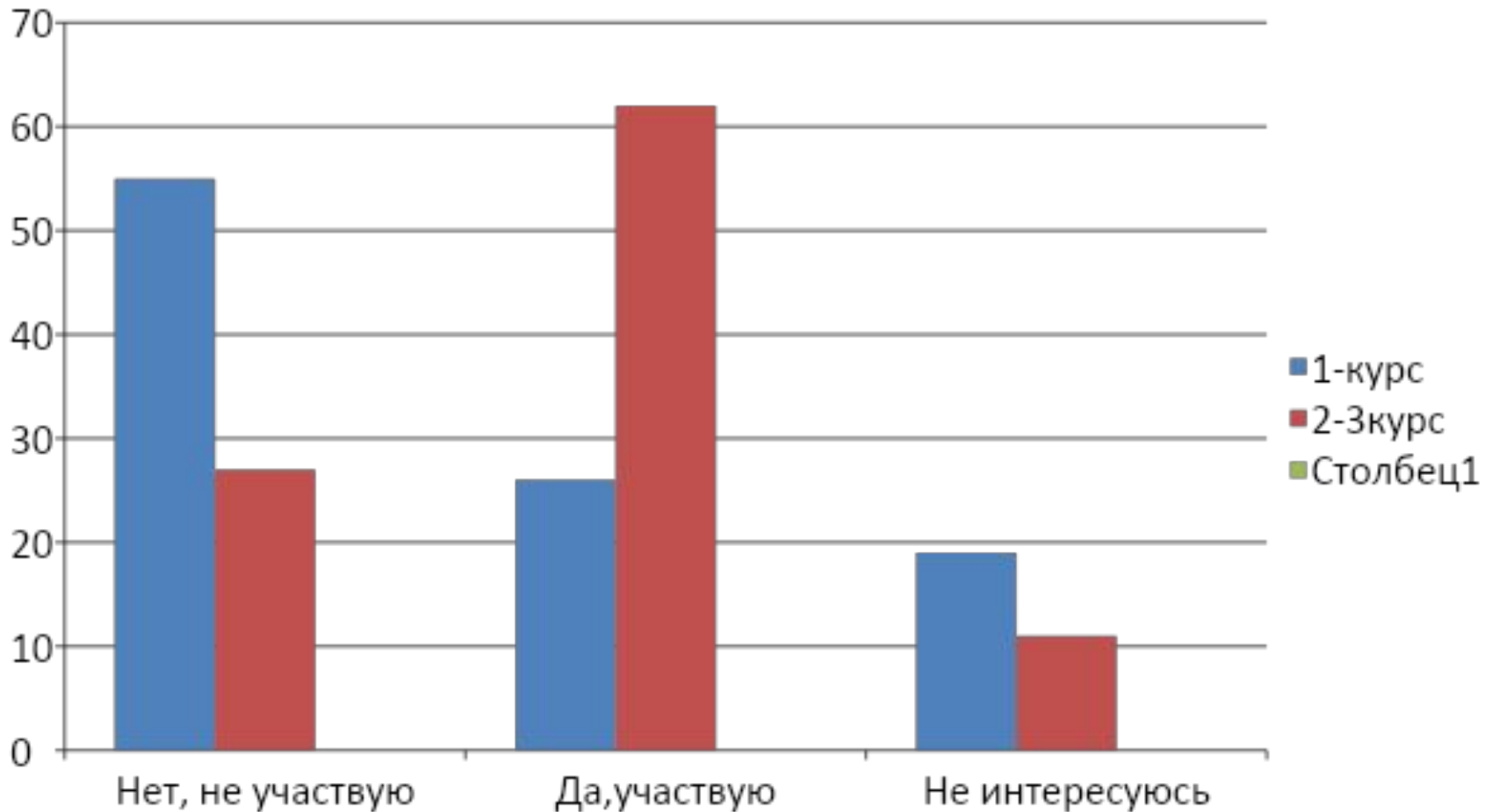
Состояние вашего здоровье после переезда в РК?



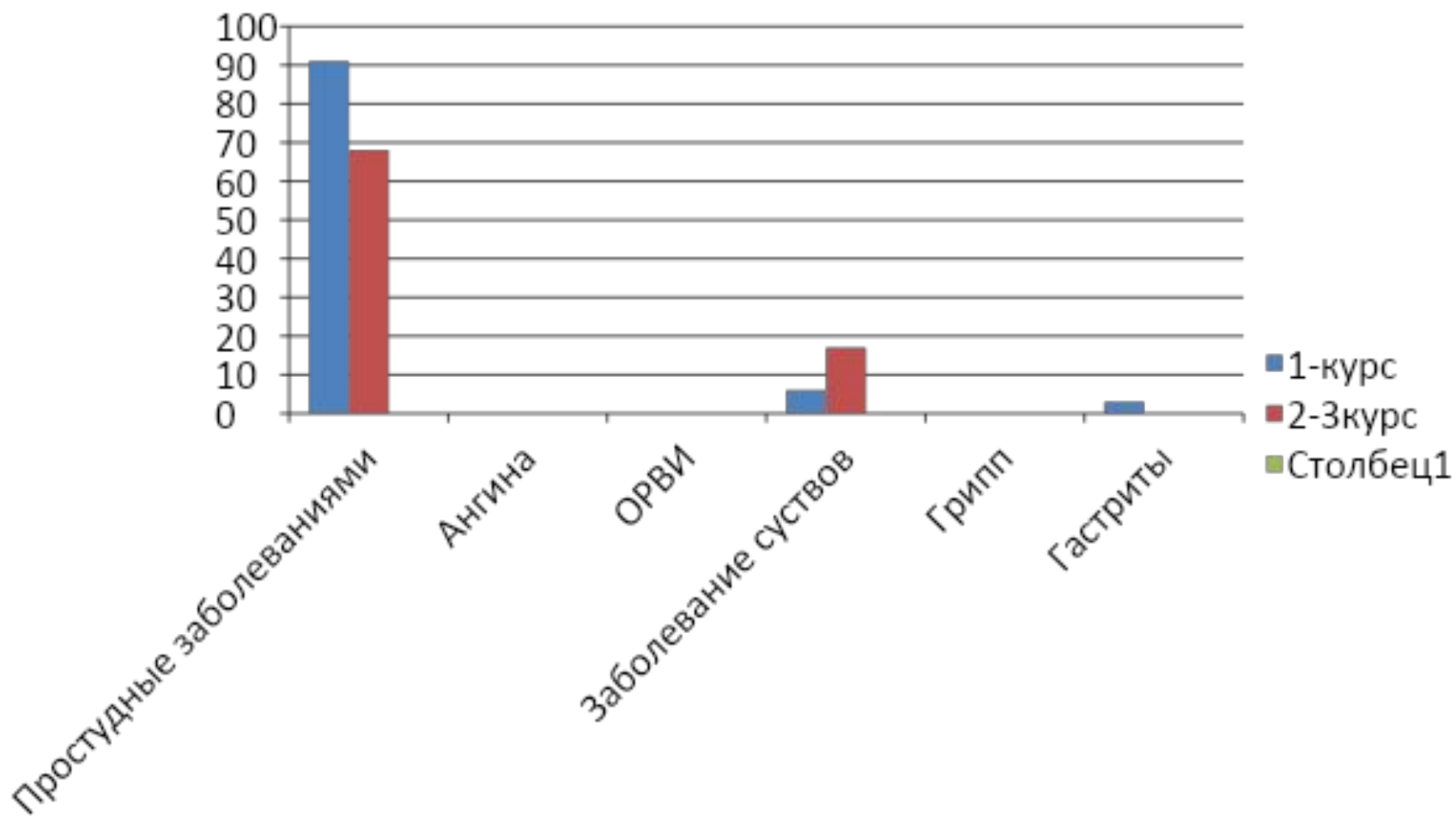
Вы курите либо употребляете алкоголь?



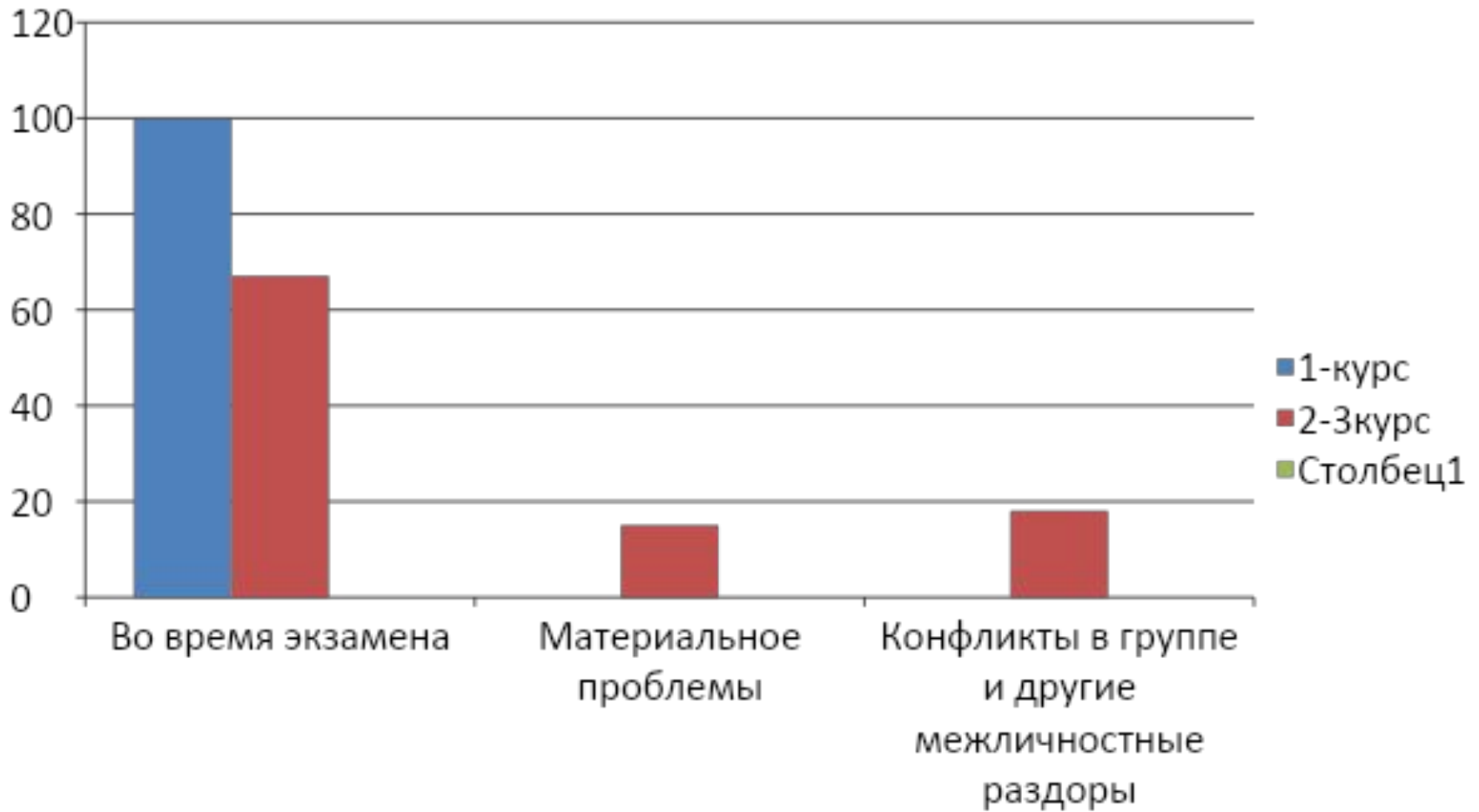
Участвуете ли вы в спортивных кружках?



Часто ли вы болеете данными заболеваниями?



Часто ли вы подвержены стрессовым воздействиям?



Выводы

- 1. Значение термина адаптации понятно многим студентам.
- **2. Проблемы адаптации к усвоению учебного процесса:**
 1. Самое трудное проблемой при адаптации к новой жизни у студентов 1,2,3 курса была тоска по родителям, по родным краям.

Выводы

2. Проблемы усвоению учебного материала были связаны с языковыми проблемами (2-3 курса), на 1 курсе нехватка учебников.
3. Факторы которые мешают студентам учиться и подготовиться к экзаменам, у первого курса было нехватка книг, а также трудности в обучении по цикловой и модульной системы (2-3 курс).
4. Отрицательный результат успеваемости студенты более 50% 1,2,3 курсов объясняют тем ,что преподаватели не объясняют учебный материал, хотя сами ППС в основном нравятся многим студентам.

Выводы

- 3 блок. Анализ образа жизни и материального положение студентов.

Более 70 % студентов не получают стипендию. У большинство студентов месячный расход 15000-20000 тенге.

Правильный режим питания соблюдают 35-40 % студентов.

Основная часть не соблюдают режим труда и отдыха .
Нарушения связаны с недосыпанием.

Развитие коммуникативных навыков связаное с развитием дружеских отношений со студентами нашего университета недостаточно: процент дружеских отношений на первом курсе составляет -15%, на 2-3 курсе – 45%.

Выводы

- 4 блок. Состояние здоровья студентов-
 1. У большинства студентов – удовлетворительное, особых изменений при адаптации к жизни в новой стране не наблюдалось.
 2. Большинство студентов иностранного отделения не употребляют алкоголь.
 3. Активно занимаются спортом. В спортивных кружках участвуют 30% - 1курса, 65% 2-3 курса.

Выводы

- 4 блок. Состояние здоровье студентов-
4. Чаще всего студенты иностранного отделения, как и наши студенты, подвержены к простудным заболеваниям.
 5. Большинство студенты считают что они подвергаются стрессовым воздействиям во время экзамена (100% - 1 курс, 65%- 2-3 курс).
 6. Студенты иностранного отделения на 2 год обучения уже успешно адаптированы к учебному процессу КазНМУ и могут продолжать без всяких осложнении в здоровье продолжать учебу в ВУЗЕ

