



Новосибирск **Финансово-хозяйственная** **деятельность МКП «ПАТП-4»**

**Эффективность использования
муниципального имущества и
расходование бюджетных средств**

2018

Муниципальное казенное предприятие города Новосибирска «Пассажирское автотранспортное предприятие № 4



Произведен ремонт здания теплой стоянки

До ремонта



После
ремонта



До ремонта



После
ремонта



Ремонт кровли и косметический ремонт административного здания

До ремонта



После ремонта



До ремонта



Произведен ремонт автодороги

До ремонта



После ремонта



Произведен ремонт стены ТО-2

Аварийное состояние стены



Настоящее время



Ремонт стены



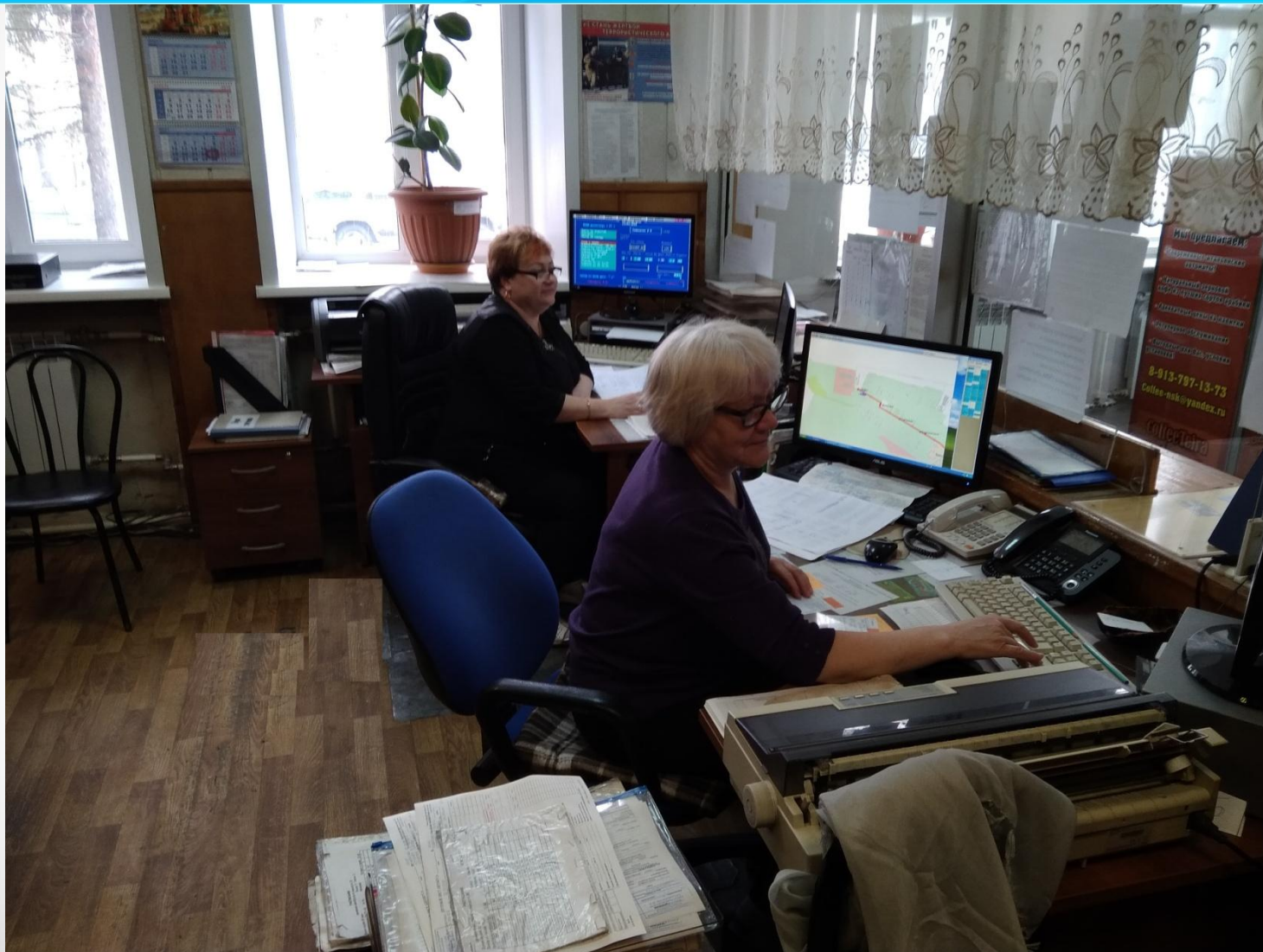
Настоящее время



Произведен ремонт смотровых ям и замена ворот



Диспетчерский пункт



Предрейсовый медосмотр



Ремонтно-механическая мастерская



Комплекс ежедневного обслуживания



Отдел технического контроля и гаражная служба



Площади, территории предприятия

Общая площадь территории МКП «ПАТП-4» составляет **52 953 м²**.

На территории предприятия расположены следующие здания:

Административное здание	2 059,5 м ²
Склад	8 13,4 м ²
Гараж	7 994,8 м ²
Мойка	2 191,8 м ²
Спортивный зал	730 м ²
Ремонтно-механическая мастерская	9 151,2 м ²
Контрольно-пропускной пункт	193,3 м ²

Виды работ предприятия

		Факт 2016 год	Факт 2017 год	% 2017/2016	Факт 2018 год	% 2018/2017
Городские перевозки	т.пасс.	6864,7	10780,2	157	11180,4	104
	тыс.руб.	130496	204945	157	215056	105
Пригородные перевозки	т.пасс.	24,5	150,3		158,9	106
	тыс.руб.	505	3113		3273	105
Междугородные перевозки	т.пасс.	248,7	239,3	96	224,4	94
	тыс.руб.	124736	139994	112	142069	101
Заказные перевозки	тыс.руб.	153,4	7,5	5	519,2	6923
Прочие услуги	тыс.руб.	3062	3287	107	3222	98
*ремонт автотранспорта	тыс.руб.	43	76	175	192	253
*аренда помещений	тыс.руб.	557	825	148	335	41
*стоянка автотранспорта	тыс.руб.	1060,0	1329	125	1273	96
*предрейсовый медосмотр	тыс.руб.	693,0	542	78	642	118
*услуги мойки автотранспорта	тыс.руб.	329,0	346	105	200	58
*размещение рекламной информации	тыс.руб.	380,0	169	44	580	343
Доходы всего	тыс.руб.	258952	351347	136	364139	104

Виды работ предприятия

Структура доходов по видам работ



Движение подвижного состава

	ВИД перевозок	2016 год	2017 год	2018 год	(+;-)
Парк на начало года		94	158	143	
Поступление		81	11	1	-10
	город	74			
	м/город	7	11		
	дежурные		аренда	1	
Выбытие		17	26	10	-16
	город	9	13	8	
	м/город	7	10	2	
	дежурные	1	3		
Парк на конец года		158	143	134	

Технико-экономические показатели

Показатели	Ед. изм.	ВСЕГО ПО ПРЕДПРИЯТИЮ		
		Факт 2017 год	Факт 2018 год	%
Среднеписочный состав а/м	ед.	141	127	90
Среднесуточный выпуск	ед.	93	94	101
Автодни в хозяйстве	а/дн.	51550	46425	90
Автодни в работе	а/дн.	33850	34175	101
Автодни в ремонте	а/дн.	13984	9832	70
КИП (парка)	коэфф.	0,657	0,736	112
КТГ	коэфф.	0,729	0,788	108
КИП (пробега)	коэфф.	0,901	0,901	100
Среднесуточный пробег	км	302	300	99
Общий пробег	т. км	10236,6	10251,6	100
Пробег с пассажирами	т. км	9221,2	9231,8	100
Машино-часы в наряде	тыс. час	379,4	384,0	101
Машино-часы на линии	тыс. час	326,3	331,2	102
Продолжит-сть работы а/м	час	11,2	11,2	100
Рейсы	рейс	290573	288047	99
Пассажиры, в т.ч.	тыс.пасс.	11170,3	11576,8	104
за наличный расчет	тыс.пасс.	5664,7	5929,6	105
безналичный расчет	тыс.пасс.	5505,6	5647,2	103
Ср/сут. перевозка пассажиров	тыс.пасс.	40,9	42,4	104
Доходы	тыс. руб.	341341,7	352908,5	103

Обслуживаемые городские маршруты

Маршрут	Наименование маршрута	Кол-во автобусов	Пассажиры, тыс./год	Протяженность маршрута, км.
7	Ул. Белоусова - Котельная	1	112,5	16,4
20	Ул. Твардовского - СТЦ "МЕГА"	6	552,8	27,8
21	УМ-3 - Вокзал "Новосибирск - Главный"	8	1 069,3	19,6
23	Общественный торговый центр - ОРМЗ	12	1 907,2	21,9
36	Ул. Белоусова - Автовокзал	6	754,3	27,6
45	Чемской бор - Центральный корпус	15	2 421,1	23,9
50	Ул. Твардовского - УМ-3	1	121,1	16,4
54	Ул. Твардовского - Вокзал "Новосибирск - Главный"	7	1 450,5	24,6
65	Общественный торговый центр - Ул. Экваторная	1	136,3	12,2
68	Ул. Твардовского - Метро "Речной вокзал"	6	866,5	21,9
69	Ул. Твардовского - п. Матвеевка	4	593,6	5,5
72	Общественный торговый центр - пос. Геологов	3	433,4	13,9
88	ОРМЗ - Центральный корпус	1	78,6	25,9
51л	Нижняя Ельцовка - сад. общ. "Отдых - 2"	1	79,6	4,4
77л	Ул. Ветлужская - Сады	2	203,5	9,5
ГОРОД		74	10 780,2	271,5
716	Цветной проезд - сад. общ. "Ключи-1"	1	45,7	13,0
717	Общественный торговый центр - сад. Общ. "Надежда - 3"	1	70,8	17,1
717е	Ул. Экваторная - сад. общ. "Надежда - 3"	1	33,8	20,3
ПРИГОРОД		3	150,3	50,4

Обслуживаемые междугородние и международные маршруты

Маршрут	Наименование маршрута	Кол-во автобусов	Пассажиры, тыс./чел.	Протяженность маршрута, км.
Межмуниципальные				
510	г. Новосибирск - р.п. Краснозерское	1	26,3	306
512	г. Новосибирск - р.п. Краснозерское	2	27,4	414
Межрегиональные				
505	г. Новосибирск - г. Горно-Алтайск	1	11,3	460
506	г. Новосибирск - г. Белокуриха	1	9,0	445
542	г. Новосибирск - г. Кемерово	4	31,0	264
575	г. Новосибирск - г. Барнаул	6	76,6	235
601	г. Новосибирск - г. Новокузнецк	2	13,3	386
889	г. Новосибирск - г. Бийск	1	6,3	362
Международные				
612	г. Новосибирск - г. Павлодар	1	7,1	636
617	г. Новосибирск - г. Усть - Каменогорск	2	16,0	861
Итого:			224,4	4 369

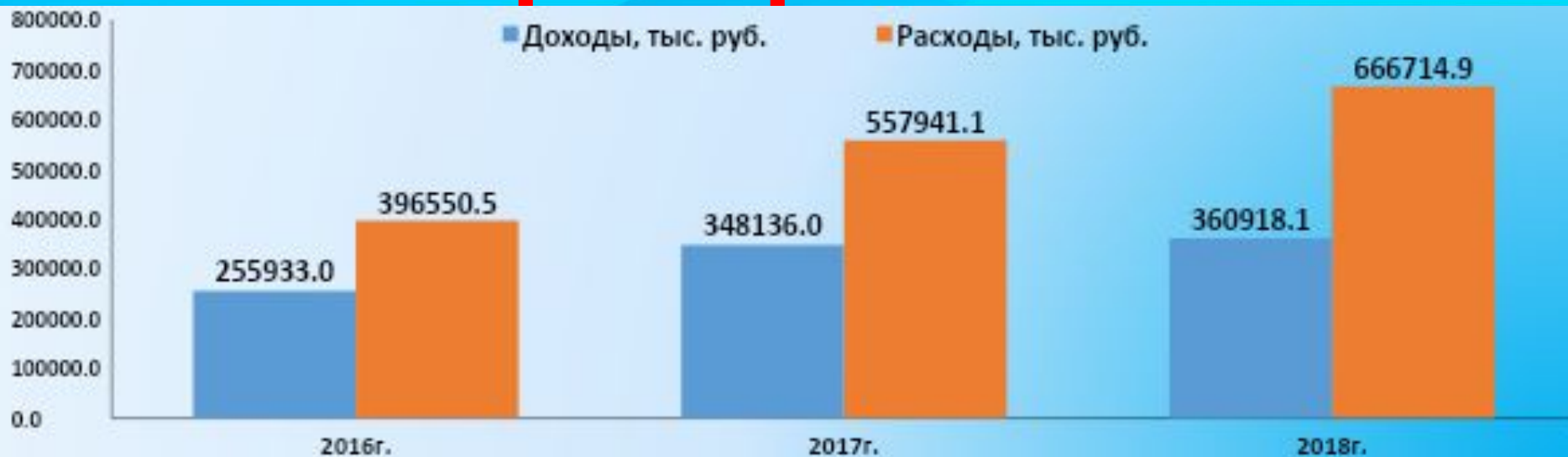
Динамика перевозки пассажиров, по годам

Динамика перевозки пассажиров, чел.



Показатели	Ед. изм.	ВСЕГО ПО ПРЕДПРИЯТИЮ		
		Факт 2016 год	Факт 2017 год	Факт 2018 год
Городские перевозки	млн. пасс.	6 864,7	10 780,2	11 180,4
Пригородные перевозки	тыс. пасс.	24,5	150,3	158,9
Междугородние перевозки	тыс.пасс.	248,7	239,3	224,4
ВСЕГО, млн. пасс.		7 137,9	11 170,3	11 576,8

Доходы и расходы предприятия

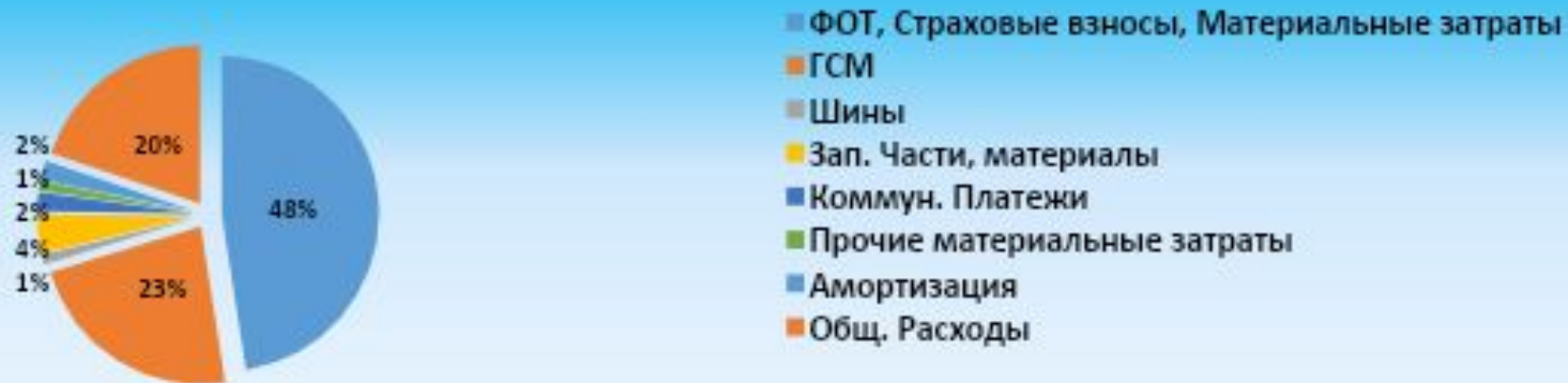


Городские перевозки



Расходы предприятия

Составляющая расходов предприятия за 2018 год



Составляющая расходов по городским перевозкам за 2018 год



Составляющая расходов по междугородним перевозкам за 2018 год



Анализ расхода ГСМ

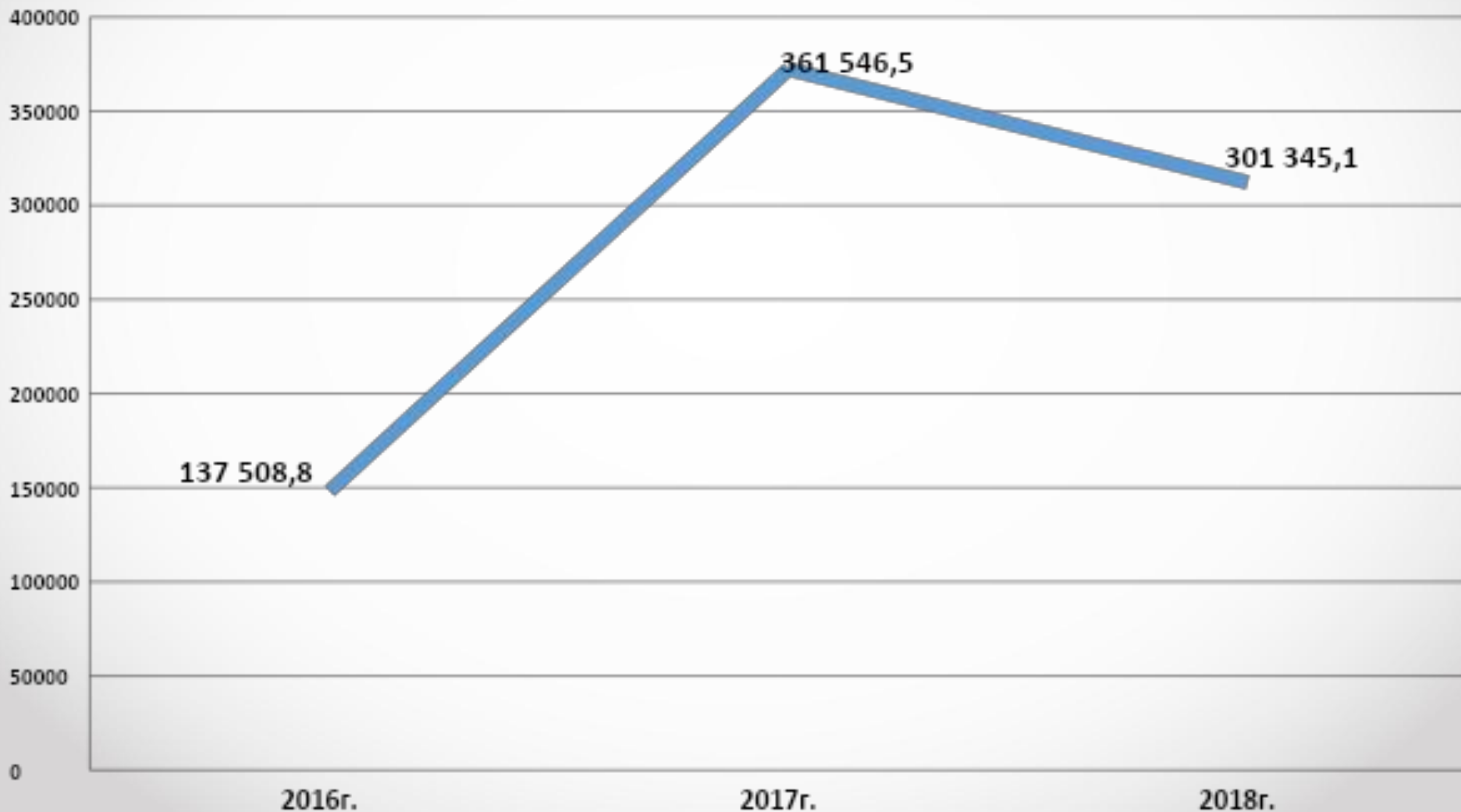
	2016 г.	2017 г.	2018 г.	% 2018/2017	Откло нение
Израсходовано (литров)					
бензин (л)	114 176	160 064	17 8104	111,3	1 8040
д/топливо (л)	2 989 130	373 2561	373 1570	100,0	-991
метан (м куб)	161 926	177871	233 512	131,3	55 641
пропан (м куб)	472	0	0		
Пробег, км	8 548 842	11 137 314	11 213 046	100,7	75 732
бензин	429 955	678524	794 869	117,1	116 345
д/топливо	7 796 839	10 104 615	9 968 052	98,6	-136 563
метан	312 035	354175	450 125	127,1	95 950
пропан	10013	0	0		
Расход бензина на 1 км пробега	0,266	0,236	0,224	95,0	
Расход ДТ на 1 км пробега	0,383	0,369	0,374	101,2	
Расход Метан на 1 км пробега	0,519	0,502	0,519	103,3	
Затраты на горючее	90 489,5	121 868,2	155 461,5	127,6	
в том числе на метан	2 053,9	1909,0	2762,5	144,7	
Средняя цена ДТ (руб)	28,48	30,65	45,86	149,6	
Средняя цена метана (руб)	12,68	12,66	13,96	110,3	

Амортизационные отчисления

	2016 год	2017 год	2018 год
	Сумма (т.руб)	Сумма (т.руб)	Сумма (т.руб)
Город ТС	12568	10732	9009
Межгород ТС	471	0	414
Основные ср-ва	1618	1845	2947
ИТОГО	14657	12577	12370

Анализ возмещения расходов за счет бюджета

Субсидии



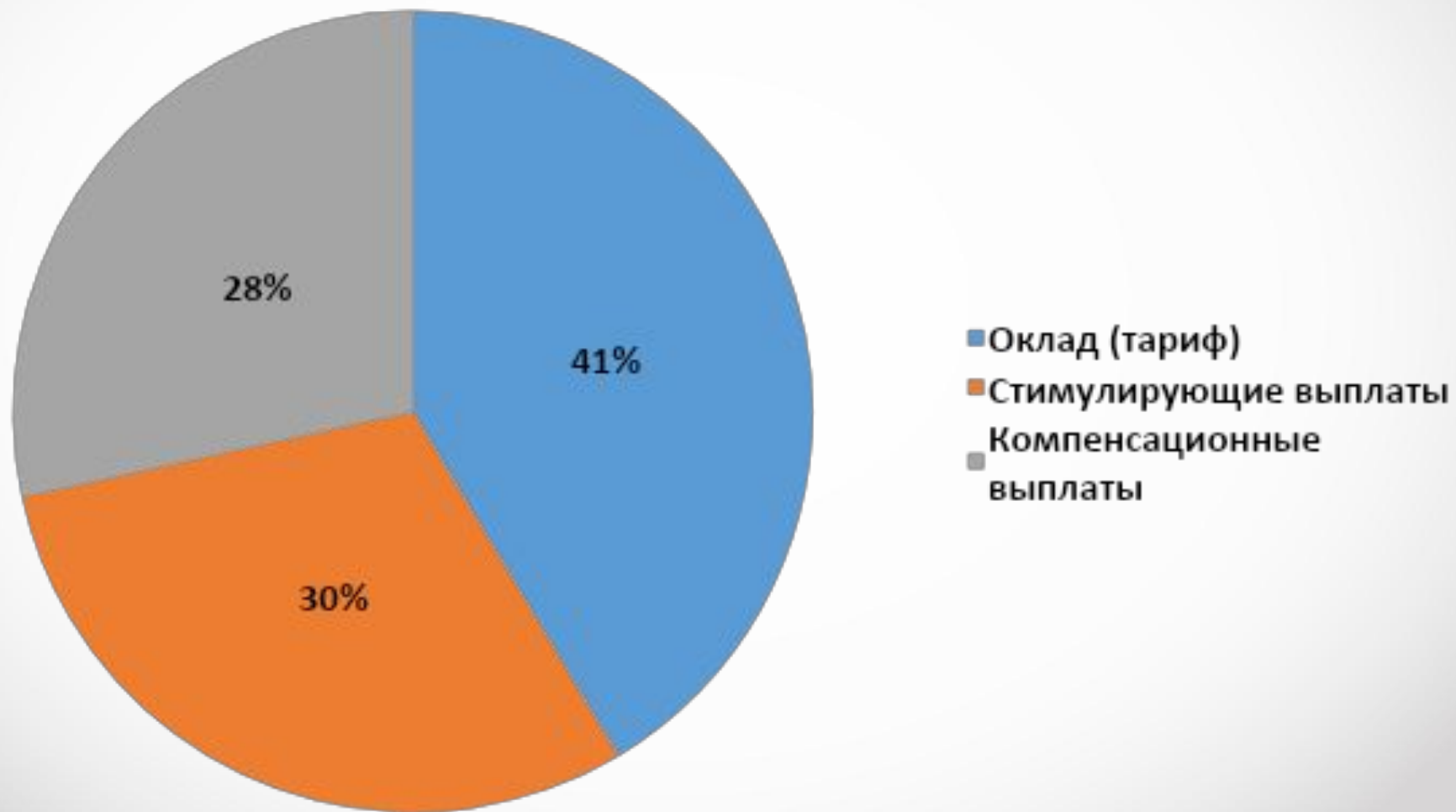
Анализ доходов и расходов

Доходы и расходы по предприятию	2017г.	структура затрат, %	2018г.	структура затрат, %	% к 2017г.
Доходы всего:	348 136,0		360 918,1		104
в т ч от перевозки пассажиров и багажа	348 060,2		360 917,6		104
прочие услуги	75,9		0,5		1
Расходы всего:	557 941,1	100,0	666 714,8	100	119
1.ФОТ	219 712,3	39,4	241 388,5	36	110
2.Страховые взносы	72 012,0	12,9	77 577,0	12	108
3.Материальные затраты:	150 747,4		201 863,6		134
ГСМ	117 860,4	21,1	155 461,5	23	132
Шины	4 074,6	0,7	3 732,8	1	92
Запчасти, материалы	19 446,1	3,5	26 182,8	4	135
Водоснабжение	517,6	0,1	596,9	0	115
Э/энергия	3 617,6	0,6	4 329,5	1	120
Т/энергия	4 692,4	0,8	7 032,9	1	150
Прочие материальные затраты	538,8	0,1	4 527,3	1	840
4.Амортизация	12 577,4	2,3	12 370,5	2	98
5.Общехозяйственные расходы	102 892,0	18,4	133 515,3	20	130
Финансовый результат (себестоимость)	-209 805,0		-305 796,8		146
Субсидии из бюджета	362 338,3		301 967,9		83

Анализ численности и заработной платы

		Факт 2016 год	Факт 2017 год	% 2017/2016	Факт 2018 год	% 2018/2017
Среднесписочная численность	чел	500	637	127	613	96
Фонд оплаты труда	тыс.руб.	162 250,8	217 746,7	134	239 832,8	110
Среднемесячная зарплата	руб.	27 042	28 498	105	32 604	114
*Водители:	руб.	34 119	36 612	107	39 984	109
город	руб.	38 125	39 420	103	42 787	109
межгород	руб.	29 075	32 982	113	37 670	114
прочие	руб.	29 257	28 192	96	28 525	101
*Ремонтные рабочие	руб.	26 335	25 413	96	28 035	110
*Вспомогательные рабочие	руб.	17 438	17 731	102	19 558	110
*Кондуктора	руб.	17 546	18 837	107	21 382	114
*Руководители, специалисты, служащие	руб.	30 235	30 243	100	34 078	113
Кадры						
принято	чел.	431	156	36	128	82
уволено	чел.	210	189	90	153	81
текучесть кадров	%	26,80	24,50	91	21,42	87
Штатная численность	чел.	781	706	90	706	100
Фактическая численность на конец периода	чел.	665	632	95	607	96
Укомплектованность	%	85,1	89,5	105	86,0	96

Структура ФОТ



Структура дебиторской задолженности

Наименование	на 01.01.2016г	на 01.01.2017г	на 01.01.2018г	На 01.01.2019г
Услуги по перевозке пассажиров, тыс. руб.	7 237	1 706	2 845	3 952
Аренда, тыс. руб.	2 109	1 616	2 324	2 532
М/осмотр, тыс. руб.	108	212	211	29
Ком.услуги,связь, тыс. руб.	712	931	727	1 500
Реконструкция а/в, тыс. руб.	5 489	5 423		
Услуги по обслуживанию автотранспорта, тыс. руб.	420	164		
	36	146	10	10
Запчасти,предоплата по договору поставки, тыс. руб.	584	3 160	228	512
ГСМ, предоплата по договору поставки, тыс. руб.		17		19
Материалы, предоплата по договору поставки, тыс. руб.				
Автобусы,предоплата по договору поставки, тыс. руб.				
Налоги, тыс. руб.	47		4 626	7
Прочие, тыс. руб.	34	415	199	1 065
Компенсационные выплаты за перевозку льготных пассажиров, тыс. руб.		1770	1 149	836
Оплата труда, тыс. руб.		650	467	428
Аренда автобусов МУП "Пассажиртрансснаб", тыс. руб.			6 541	6 541
ИТОГО: млн, руб.	16,776	16,210	19,327	17 431

Структура кредиторской задолженности

Наименование	на 01.01.2016г	на 01.01.2017г	на 01.01.2018г	На 01.01.2019г
Оплата труда, млн. руб.	8,886	13,720	14,449	14 445
Налоги, млн. руб.	60,797	91,486	14,015	30 098
Коммунальные услуги, млн. руб.	2,143	4,978	2,108	1 373
Лизинговые платежи, млн. руб.		3,018	0,469	
Страхование транспорта, тыс. руб.	87	261	291	291
Запасные части, млн. руб.	1,080	3,579	6,179	5 175
Охрана , тыс. руб.	55	1253	53	
Материалы, тыс. руб.	51	1721	117	217
Автошины, тыс. руб.	538	409	160	58
Аренда земли, помещений, транспорта, млн. руб.	1,081	2,943	1,127	229
ГСМ, млн. руб.	5,065	18,391	0,469	4 287
Реконструкция автовокзала, млн. руб.	9,935	3,965	1,000	510
Услуги, тыс. руб.	4165	3342	6520	5 458
Аванс в счет будущего поступления средств по МПК"Социальная карта" (МУП "Пассажиртрансснаб"), млн. руб.	0,045	4,061	5,328	612
прочие, млн. руб.	3,251	4,275	4,635	5 322
Обеспечение контракта, тыс. руб.			757	690
ИТОГО, млн. руб.	97,179	168,722	59,300	68 765

Смета доходов и расходов

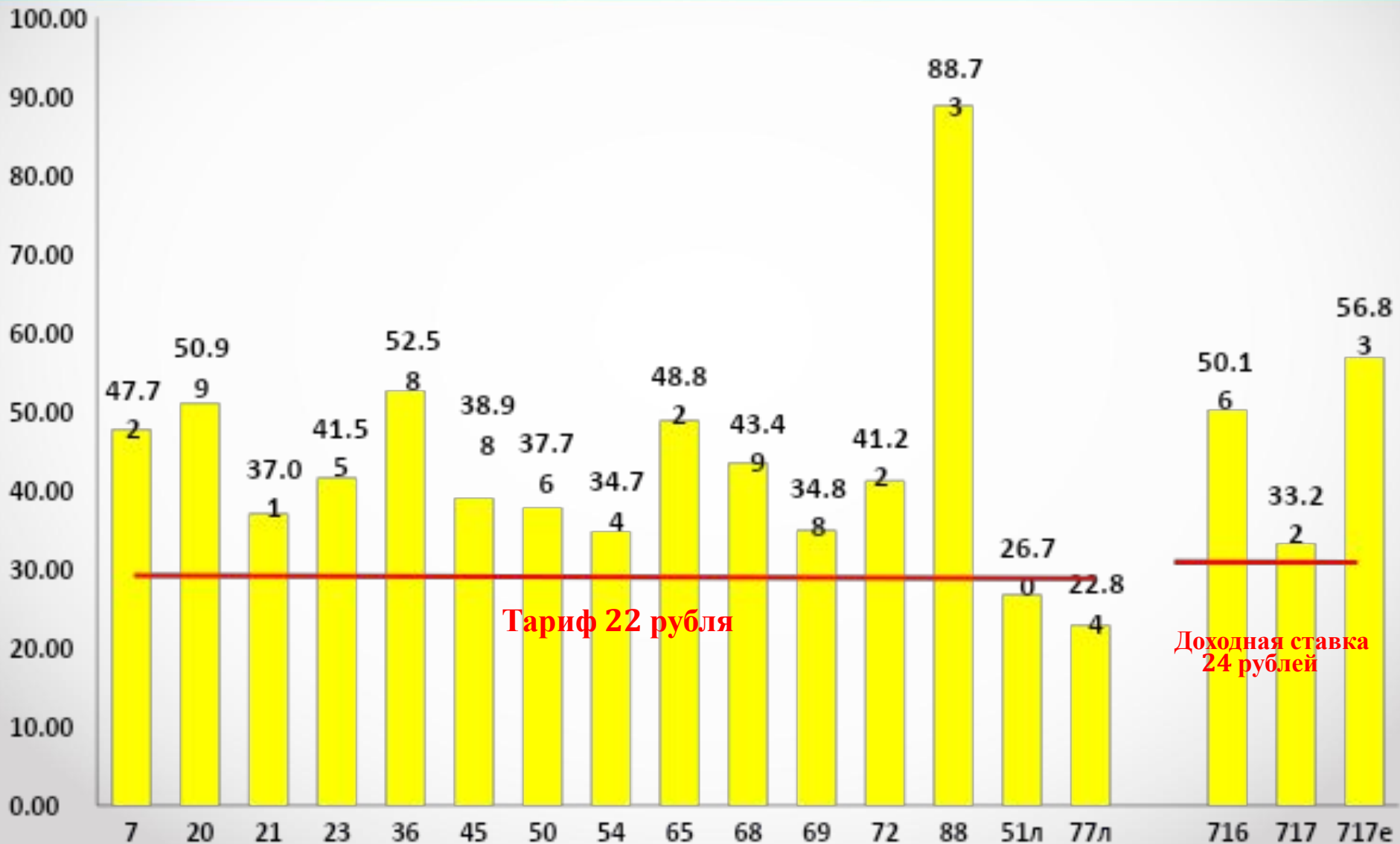
- Относительно сметы доходы выполнены на 108%, а расходы на 106%.
- Перерасход по зарплате на 4% за счет оплаты работ по договорам подряда.
- По запчастям и материалам перерасход на 21% за счет износа парка городских автобусов, который составлял на конец года 89%.
- По общехозяйственным расходам смета перерасходована на 28% за изменения учетной политики в списании НДС на производство, которая не была внесена в смету расходов. По коммунальным платежам в среднем на 22% за счет погодных условий и использования воды при промывке очистных сооружений.

Себестоимость перевозки 1 пассажира, руб.

Себестоимость перевозки 1 пассажира, руб.



Себестоимость перевозки 1 пассажира по городским и пригородным маршрутам, руб.



БДД

	Ед. изм	2016 год	2017 год	2018 год	отклонение (+;-)
Совершено ДТП всего:	сл	23	6	8	2
на городских маршрутах	сл	20	5	7	2
на междугородних маршрутах	сл	3	1	1	0
Совершено ДТП по вине водителей	сл	12	0	1	1
на городских маршрутах	сл	11	0	0	0
на междугородних маршрутах	сл	1	0	1	1
Материальный ущерб всего:	руб	13444	0	168000	168000
на городских маршрутах	руб	13444	0	0	0
на междугородних маршрутах	руб	0	114000	168000	54000
из него по вине водителей :	руб	13444	0	1	1
на городских маршрутах	руб	13444	0	0	0
на междугородних маршрутах	руб	0	0	1	1
из них ДТП с пострадавшими всего:		2-0-7	6-0-6	7-0-8	
на городских маршрутах		2-0-7	5-0-5	6-0-7	
на междугородних маршрутах			1-0-1	1-0-1	
из него по вине водителей:		0	0	1	
на городских маршрутах		0	0	0	
на междугородних маршрутах		0	0	1	

Охрана труда

№ п/п	Мероприятия	Сумма, руб.	
		2017	2018
1.	Закуплено спец.одежды, спец.обуви и других СИЗ	71 875	124 000
2.	Закуплено моющих средств	650	9 350
3.	Проведены периодические мед. осмотры рабочих, водителей и др.	288 254	547 000
4.	Проведены психиатрические освидетельствования водителей	-	274 421
5.	Израсходовано на дополнительное питание	204 832	201 375
ИТОГО		565 611	1 156 146

Работа по охране труда в МКП "ПАТП-4" организована и проводится в соответствии с утвержденным стандартом предприятия.

Состояние мобилизационной подготовки



ПОКАЗНОЕ ПРАКТИЧЕСКОЕ ЗАНЯТИЕ «Порядок создания и передачи в ВС РФ специальных автотранспортных формирований»

Оповещение и сбор личного состава и техники



Работа группы контроля



Переоборудование автобусов в санитарные



Передача автотранспортного формирования в состав ВС РФ



Совмещенный приемо-сдаточный пункт транспортных средств



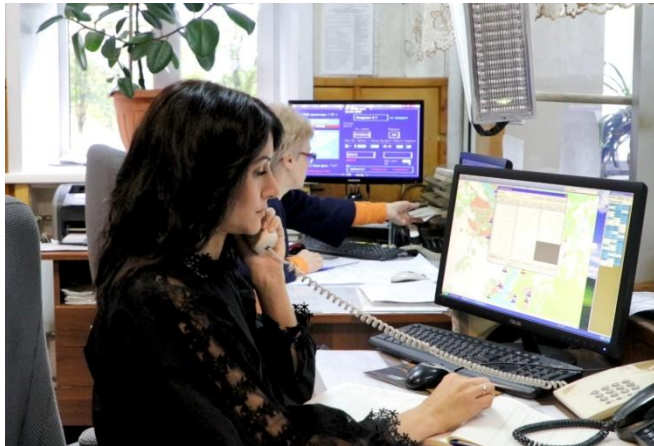
Станция специальной обработки техники



Специальное автотранспортное формирование – автомобильная санитарная рота

Оповещение и сбор личного состава и техники, работа группа контроля

Переоборудование автобусов в санитарные



Построение личного состава

Выдача инвентаря и водительского инструмента



Специальное автотранспортное формирование – автомобильная санитарная рота

Передача автотранспортного формирования в состав ВС РФ



Выход автомобильной колонны



Автомобильная колонна на марше



Ремонт фасада и административного здания, асфальтирование дорожного покрытия



Административное здание, диспетчерская, актовый зал

Первый этаж. Диспетчерская.



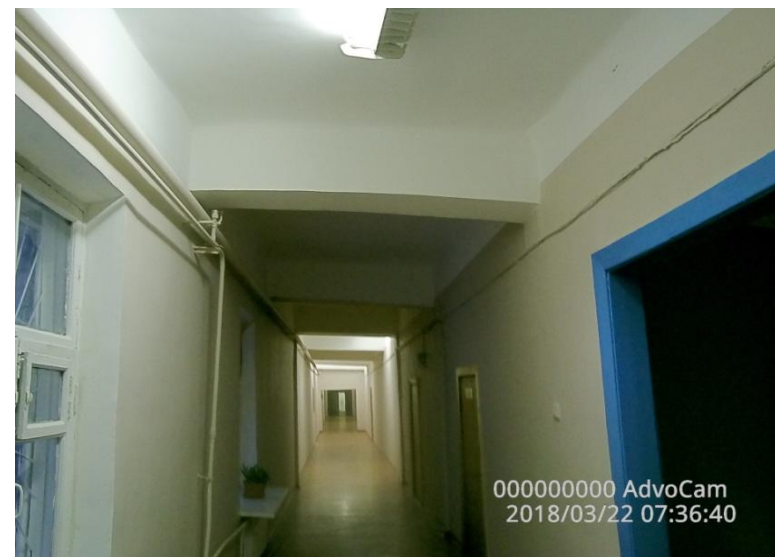
Второй этаж



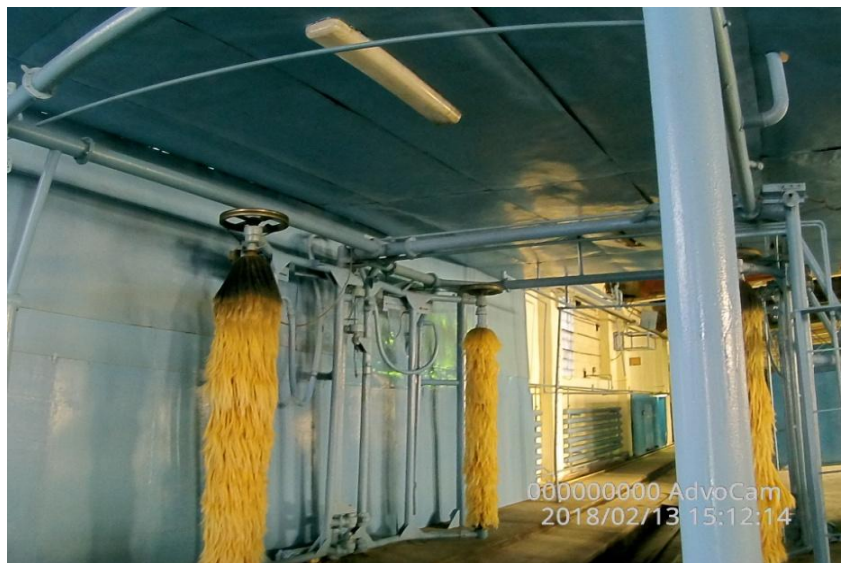
Актовый зал



Третий этаж



Механическая мойка автотранспорта



Склад имущества «НЗ»



Склад имущества учебно – материальной базы мобилизационного развертывания



Учебный санитарный автобус ЛИАЗ-677



Учебный санитарный автобус МАЗ-104-021



Автовокзал

Затраты МКП "ПАТП-4" на обслуживание объекта:

52,7 тыс. руб.	охрана объекта в месяц
20 тыс. руб.	уборка территории
12,9 тыс. руб.	аренда земельного участка в месяц (недостроенное здание)
7,93 тыс. руб.	аренда земельного участка

**Накоплено затрат с начала реконструкции и числится на счете 08 -
(незавершенное строительство) - 32 млн. 701 тыс. 135 рублей**

Муниципальное казенное предприятие города Новосибирска «Пассажирское автотранспортное предприятие № 4



*Муниципальное казенное предприятие города
Новосибирска «Пассажирское автотранспортное
предприятие № 4*



**СПАСИБО ЗА
ВНИМАНИЕ!**