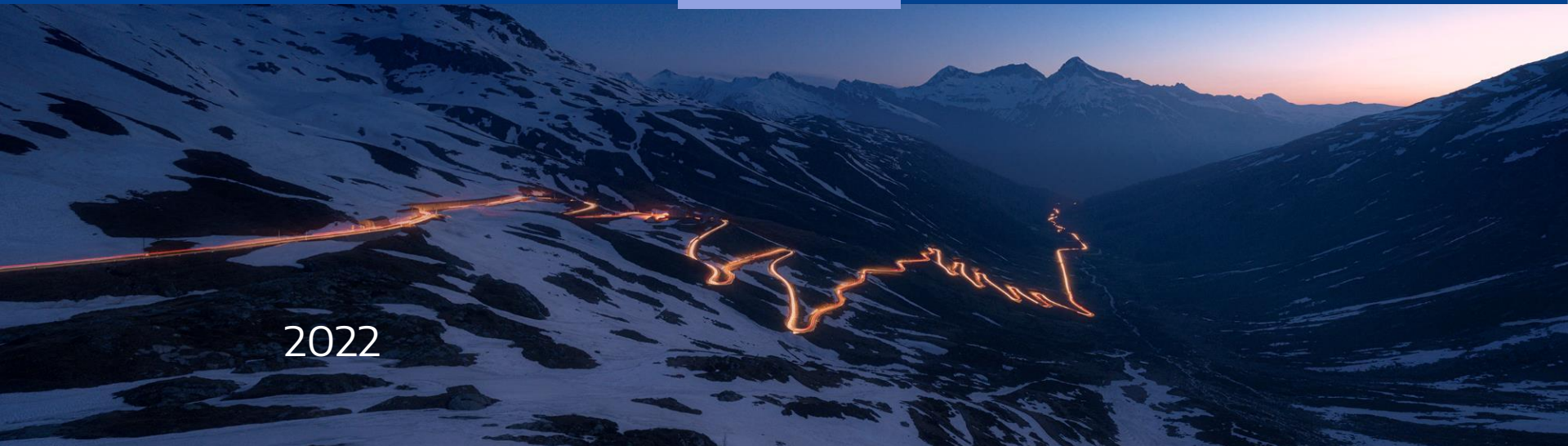


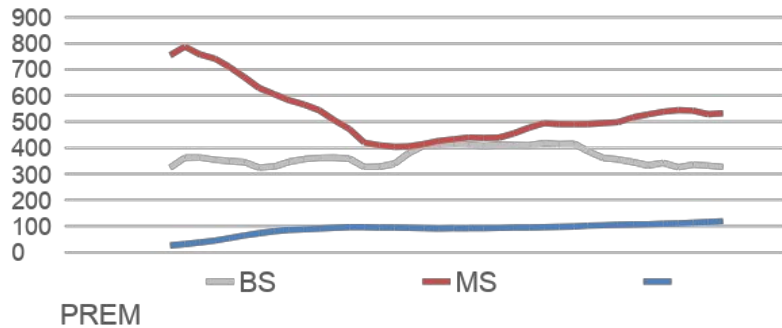


CITROËN SPACETOURER
PEUGEOT TRAVELLER
OPEL ZAFIRA LIFE

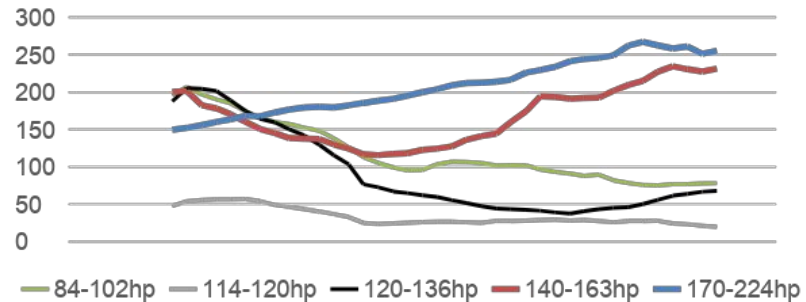


2022

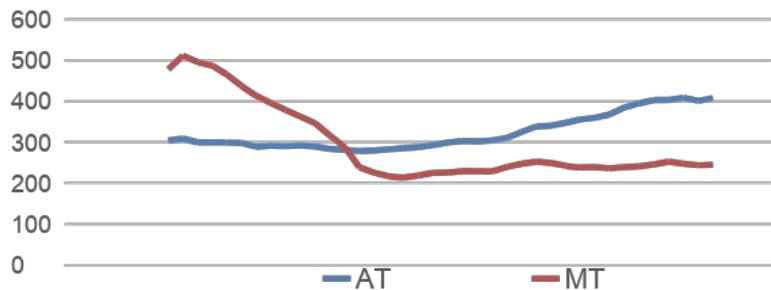
Сегмент K1_VP по КЛАССУ



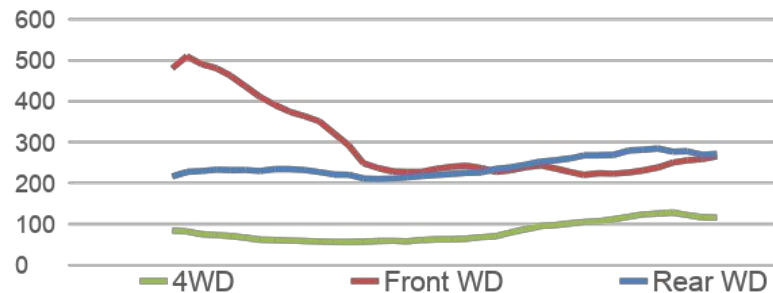
Сегмент K1_VP по ДВИГАТЕЛЮ



Сегмент K1_VP по типу ТРАНСМИССИИ



Сегмент K1_VP по типу ПРИВОДА



Наиболее востребованная версия – 150 лс + АКПП + FWD



**VW Caravelle /
Multivan**



**HYUNDAI
H-1**



**Mercedes-Benz Vito /
V-class**

Brand	Model	01\21	02\21	03\21	04\21	05\21	06\21	07\21	Total
Citroen	SpaceTourer	88	108	142	157	131	170	119	915
Hyundai	H-1	64	101	75	82	148	280	185	935
Mercedes-Benz	V-Klasse			624			464		1088
Opel	Zafira Life	36	59	75	86	81	105	61	503
Peugeot	Traveller	133	166	216	272	204	257	225	1473
VW NFZ	Multivan/California	98	93	136	128	134	137	92	818
VW NFZ	*Transporter/Caravelle	279	258	314	398	399	254	350	2252

*VW Transporter фургон и пассажирский

Микроавтобусы семейства КО – лидеры сегмента по продажам.



**СЕМЬЯНИ
Н**

Выбирает из:

- MPV минивэны
- Hyundai H1
- Универсалы
- 7-местные кроссоверы



**БИЗНЕСМЕ
Н**

Выбирает из:

- ГАЗель, Ford Transit
- VW Caddy maxi
- Hyundai H-1



**«ЗАКУПЩИК
»**

Выбирает из:

- Mercedes
- VW

Клиенты данного класса выбирают большой многоместный комфортабельный автомобиль.

ОСНОВНЫЕ ПРИЧИНЫ

ПОКУПКИ:

- **ВМЕСТИМОСТЬ** – требуется большее кол-во мест
- **СТОИМОСТЬ ТО И ТОПЛИВНАЯ ЭКОНОМИЧНОСТЬ** – стремится зарабатывать. Относится к покупке, как к инвестиции
- **ФИНАНСОВЫЕ ИНСТРУМЕНТЫ** – предпочитает покупать в лизинг, использует программы снижения стоимости покупки (trade-in и т.п.)

- **КОМФОРТ** – лучшее сочетание цены и комплектации
- **ИМИДЖ МАРКИ** – заботится об имидже собственной компании
- **ДИНАМИКА** – премиум-класса
- **ОБСЛУЖИВАНИЕ** – минимальный простой автомобиля на обслуживании

- **БЕЗОПАСНОСТЬ** – печётся о безопасности;
- **СТОИМОСТЬ ЭКСПЛУАТАЦИИ И ВЛАДЕНИЯ** – предпочитает продукты не требующие дорогого обслуживания
- **КОМФОРТ** – ценит комфорт сидений, мягкость подвески и атрибуты комфорта в комплектации

Peugeot Traveller



Комфорт для бизнеса

ТЕХНОЛОГИЧНЫЙ
Богатые комплектации

Citroën SpaceTourer



КОМФОРТАБЕЛЬНЫЙ
Часть вашего дома на
колесах

Opel Zafira Life



Функциональность для семьи

УНИВЕРСАЛЬНЫЙ
Для любых
потребностей
Для любых дорог

ВЕРСИИ И ГАБАРИТЫ



Zofira Life M



Zofira Life L



версия	Standart	Long	
	Active / Feel / Innovation	Active / Feel / Innovation	Business VIP / Business Lounge / Cosmo
2,0 Hdi (150 лс) + 6 МКПП	да	да	нет
2,0 Hdi (150 лс) + 6 МКПП + 4X4 Dangel	да	да	нет
2,0 Hdi (150 лс) + 6 АКПП	да	да	да

Комплектации: Active / Feel / Innovation



- ABS+AFU, ESC+ASR, Hill Assist
- Передние фронтальные и боковые подушки безопасности
- Передняя и задняя климатическая установка
- Аудио с Bluetooth, USB, AUX
- Передние сидения с подогревом
- Крепления Isofix на 2-м и 3-м ряду
- Система контроля усталости водителя
- Догреватель Webasto
- 2 Боковые сдвижные двери
- Передние и задние датчики парковки + задняя видео камера (для Zafira Life)

□ Ксеноны, Авто-свет (для Zafira Life)

Оптимальный уровень комфорта

Комплектации: Business VIP / Business Lounge / Cosmo



- Индивидуальные сиденья, кожаный салон
- Активный круиз-контроль
- Кнопка запуска двигателя и бесключевой доступ
- Электропривод сдвижных боковых дверей
- 7" дисплей навигацией и распознаванием голосовых команд
- BSI и камера кругового обзора
- Обивка сидений – кожа + электрорегулировки и массаж
- Программируемый догреватель двигателя Webasto
- Система интеллектуального привода – Grip Control / Intelli Grip
- Система экстренного торможения

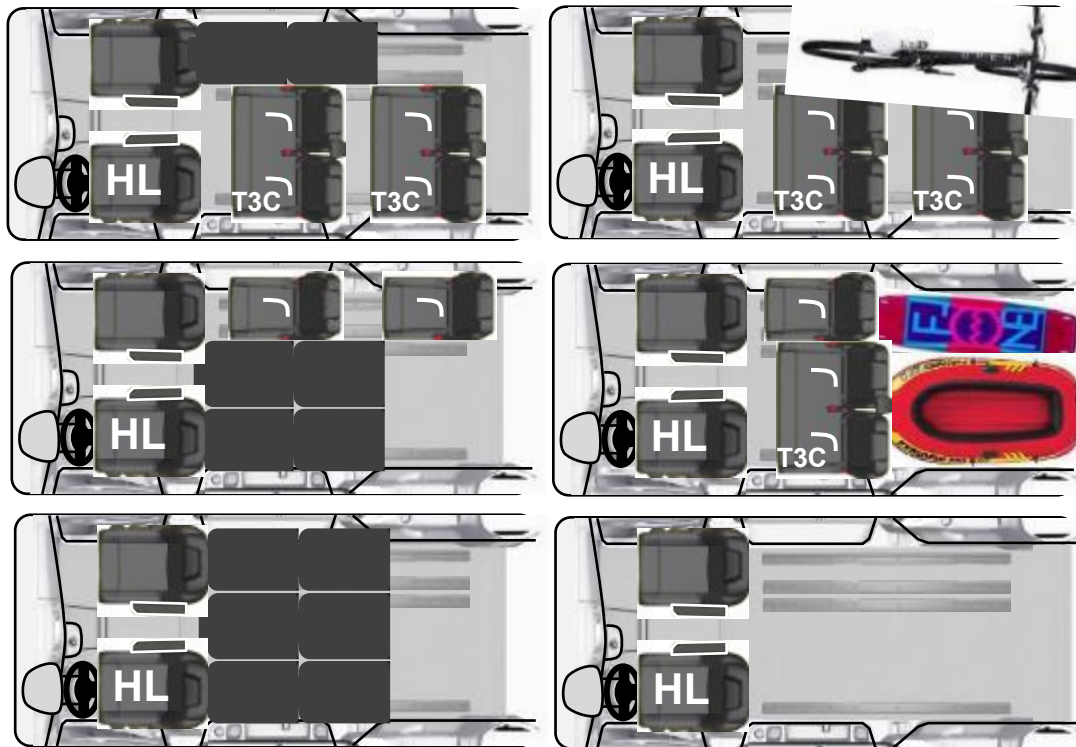
Оснащение класса «люкс»



7-8 местный микроавтобус :

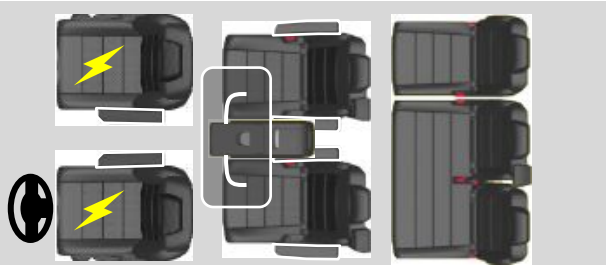
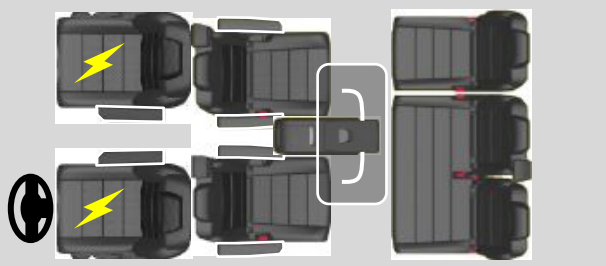
- **3 полноценных ряда**
- **Огромное внутреннее пространство**
- **Лучший функционал в классе: сдвижные и съемные сиденья, множество дополнительных ниш**
- **3-х зонный климат-контроль**

7+
1



**Съемные сиденья на рейлингах -
возможность самостоятельно определять конфигурацию
салона**

ФУНКЦИОНАЛ КОМПЛЕКТАЦИЙ BUSINESS VIP / BUSINESS LOUNGE



- ✓ Индивидуальные кресла 2-го ряда
- ✓ Кожаная обивка кресел
- ✓ Разворот кресел 2-го ряда на 180°
- ✓ Опция – передвижной функциональный столик



6+
1



40 мм

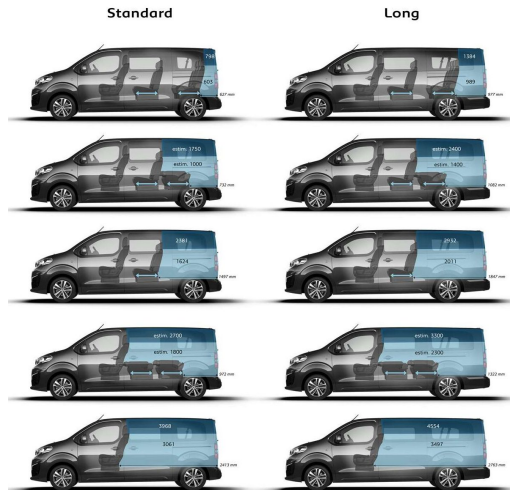
0

83 мм

0

989 л
VDA

ОБЪЕМ БАГАЖНОГО ОТДЕЛЕНИЯ



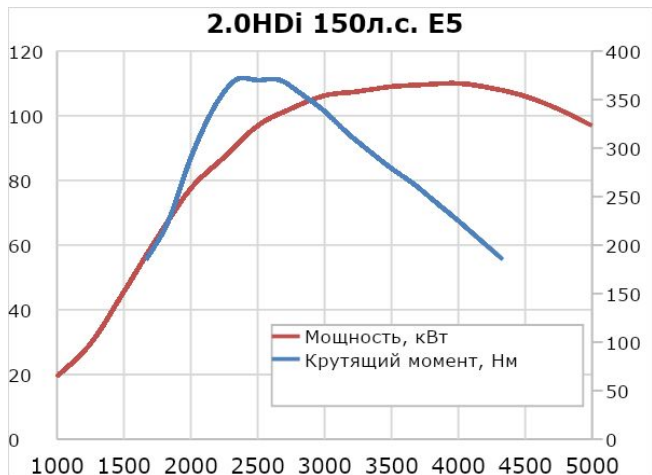
	L2		L3	
Объём багажного отделения (VDA)				
Объём багажного Отделения (при разложенных задних сиденьях), л	603	798	989	1384
Объём багажного отделения (при сложенных сиденьях 3го ряда), л	1000	1750	1400	2400
Объём багажного отделения (при сложенных сиденьях 2го и 3го ряда), л	1800	2700	2300	3300
Объём багажного отделения (при снятых сиденьях 3го ряда), л	1624	2381	2011	2932
Объём багажного отделения (при снятых сиденьях 2го и 3го ряда), л	3061	3968	3497	4554
	от пола до подголовников	от пола до крыши	от пола до подголовников	от пола до крыши





1,6 Hdi 90 hp \ 215 Нм при 1500 об\мин

2,0 Blue Hdi 150 hp \ 370 Нм при 2000 об\мин Трансмиссия – AISIN EAT6



**ЛУЧШИЙ ПОКАЗАТЕЛЬ
РАСХОДА ТОПЛИВА В
КЛАССЕ**

MT: 6,0л / 100км

AT: 6,2л / 100км



L2

Мощность, л.с.	140	136	170	150
Крутящий момент, Нм	340	330	441	370
Расход топлива - город, л/100км	9,6	8,3	11,6	7,0
Расход топлива - трасса, л/100км	6,3	5,4	7,5	5,6
Расход топлива - смеш., л/100км	7,5	6,5	9,0	6,2

	VW	MERCEDES	HUNDAI	PEUGEOT /CITROEN
	MULTIVAN	VITO	H-1	TRAVELLER/SPACETOURER
Мощность, л.с.	140	136	170	150
Крутящий момент, Нм	340	330	441	370
Расход топлива - город, л/100км	9,6	8,3	11,6	7,0
Расход топлива - трасса, л/100км	6,3	5,4	7,5	5,6
Расход топлива - смеш., л/100км	7,5	6,5	9,0	6,2

- Облегченный блок цилиндров с технологией ориентированной графитовой структуры
- Легкосплавная головка блока цилиндров
- Anti Vibration Torsion – технология изготовления коленчатых валов двигателей DV и DW
- CobaPress – технология изготовления поршней с процессом литья,ковки и графитовыми вставками
- ECCS – тороидально полусферическая камера сгорания в поршне и система охлаждения и смазки
- Система «объемной остановки масла» в двигателе
- Турбокомпрессор Garrett
- Система изменения турбулентности воздуха в камере сгорания SWIRL
- Многоступенчатая система очистки дизельного топлива керамическими фильтрами

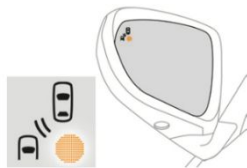
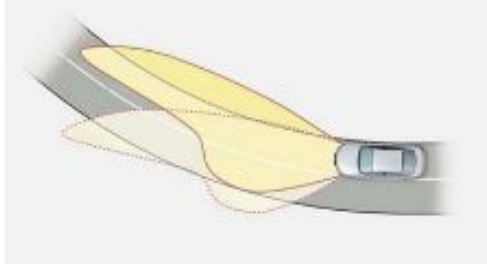


Что получает Клиент?

- Снижение массы автомобиля, улучшение динамики
- Тихая работа двигателя и отсутствие вибраций
- Отсутствие склонности к перегреву
- Максимальные показатели КПД в камере сгорания, **улучшенная динамика и снижение расхода топлива**
- Долговечность двигателя
- Устойчивость к эксплуатации в суровых условиях с некачественным топливом и масляным голоданием



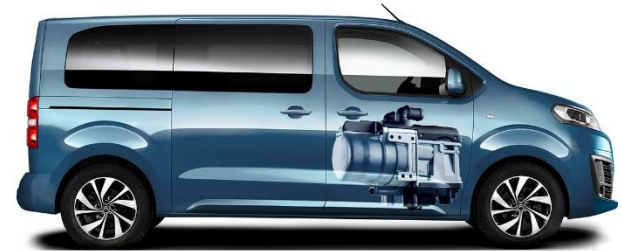
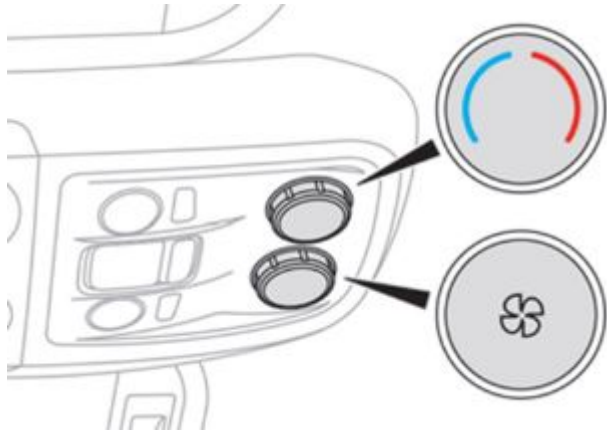
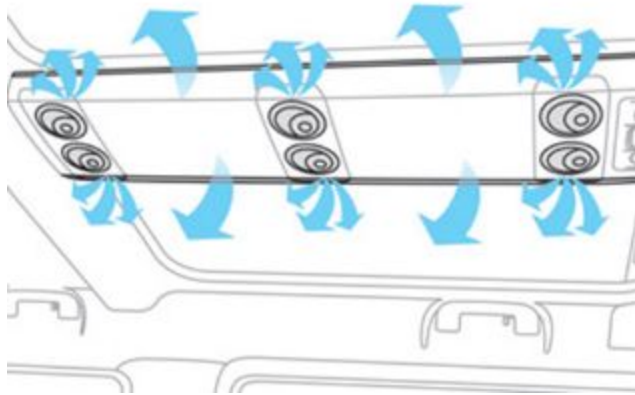
- Активный круиз контроль;
- Система контроля движения по полосе;
- Active Safety Brake - система экстренного торможения
- Система контроля усталости водителя
- Автоматическое переключение головного света (ближний/дальний) + подсветка поворотов
- Передние и задние датчики парковки + камера заднего вида 180°, индикатор слепых зон
- Hill Assist
- Grip Control / Intelli Grip и специальные шины
- Навигация TomTom с функцией распознавания голосовых команд
- Проекционный дисплей
- Система предупреждения о выходе с полосы движения



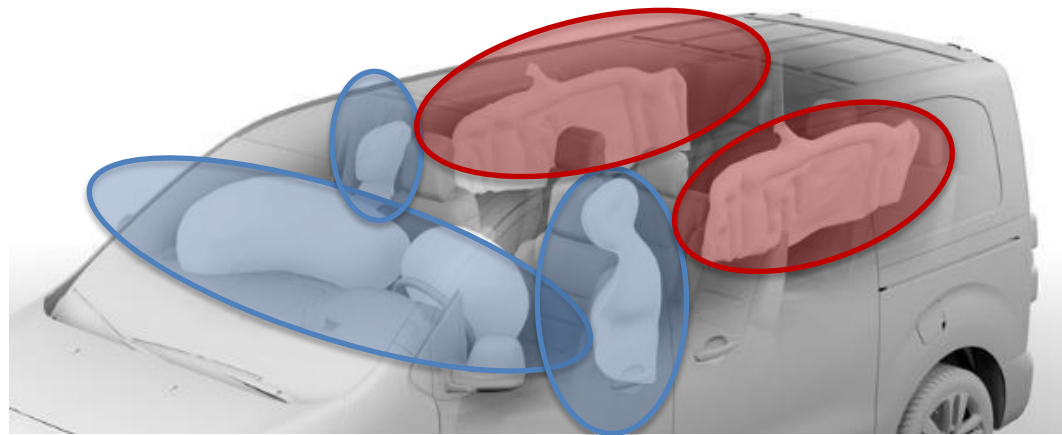
Предупреждение о времени вождения и об усталости водителя



- Трехзонный климат-контроль
- Управление климатом в кабине и в салоне
- Правая и левая сдвижные двери с электроприводом
- Бесключевой доступ и кнопка запуска двигателя
- Комфортные сиденья водителя и пассажира с электрорегулировками и функцией массажа
- MirrorScreen, навигация TomTom с функцией распознавания голосовых команд
- Догреватель дизельного двигателя Webasto в базе
- Столики в спинках передних сидений
- Салонное зеркало



- ABS + AFU (антиблокировочная система с функцией распределения тормозных усилий)
- ESC + ASR - система динамической стабилизации и антипробуксовочная система.
- BOS - система помощи при экстренном торможении
- Hill assist - система помощи при старте на подъёме
- Фронтальная подушка безопасности водителя и передних пассажиров
- Передние боковые подушки безопасности
- Боковые подушки безопасности "шторки" 2го и 3го рядов сидений
- Крепления ISOFIX 2го и 3го рядов сидений
- Индикатор прокола шин



- Базовое оснащение
- Опция для Active/ Feel
- Серийно для Business VIP



Тест **EURONCAP – 5**
звезд



ЦВЕТА КУЗОВА И ДИСКИ

STELLANTIS



Белый "Blanc Banquise" / "Jade White"



Серебристый М "Gris Aluminium" / "Silver"



Черный М "Noir Perla Nera" / "Black"



Серый М "Gris Shark" / "Grey"



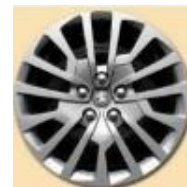
Коричневый М "Brown Squirell" / "Brown"



16" штампованные стальные
колесные диски, полноразмерные
колпаки колёс



17" легкосплавные колесные
диски



Зеркала заднего вида и боковые молдинги окрашены в черный цвет

- ✓ АКБ увеличенной емкости;
- ✓ Многослойное шумоизоляционное лобовое стекло с обогревом зоны покоя стеклоочистителей;
- ✓ Боковые и заднее стекла более толстые;
- ✓ Стальная защита картера;
- ✓ Усиленная подвеска и увеличенный клиренс – 175 мм;
- ✓ Дополнительная антигравийная обработка нижней части кузова
- ✓ Усиленный обогрев салона;
- ✓ Дополнительная тепло-шумо изоляция (войлочная) двигателя и моторного отсека;
- ✓ Дополнительная тепло-шумо изоляция крыши и задней двери
- ✓ Увеличенный бачок омывателя – 5,2 л
- ✓ Дополнительная влаго-тепло защита проводки;
- ✓ Двойные уплотнители окон и дверей
- ✓ Догреватель двигателя Webasto в базовой комплектации
- ✓ Подогрев передних сидений в базовой комплектации
- ✓ Специальная всепогодная модель шин и полноразмерное запасное колесо





□ **Устанавливается на :**

- **Peugeot Expert и Traveller, Citroën Jumpy и SpaceTourer**
- **Двигатель 2.0 Hdi 150 л.с. МТ**
- **Все варианты длины : стандарт L2 и удлинённый L3**

□ **Гарантия и обслуживание:**

- **Стандартная гарантия для VU: 2 года (неограниченный пробег)**
- **Стандартная гарантия для VP: 3 года или 100 тыс. км**
- **Межсервисный интервал 20 000 км / 1 год эксплуатации**

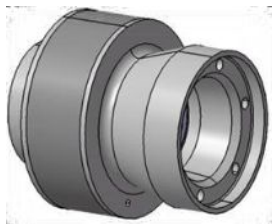
□ **Несовместимо с системой 4x4 :**

Функция Grip Control, Автоматическая трансмиссия, штатные тягово-сцепные устройства

Особенности системы:

- Трансмиссия 4x4 с вискомуфтой
- Автоматический электронный контроль тяги
- Специальные настройки ESP
- 2 режима: выбор 4x4 или 4x2 для экономии топлива
- Защита под днищем: трансмиссия, коробка передач, ось
- Заводская установка системы
- Увеличенный клиренс

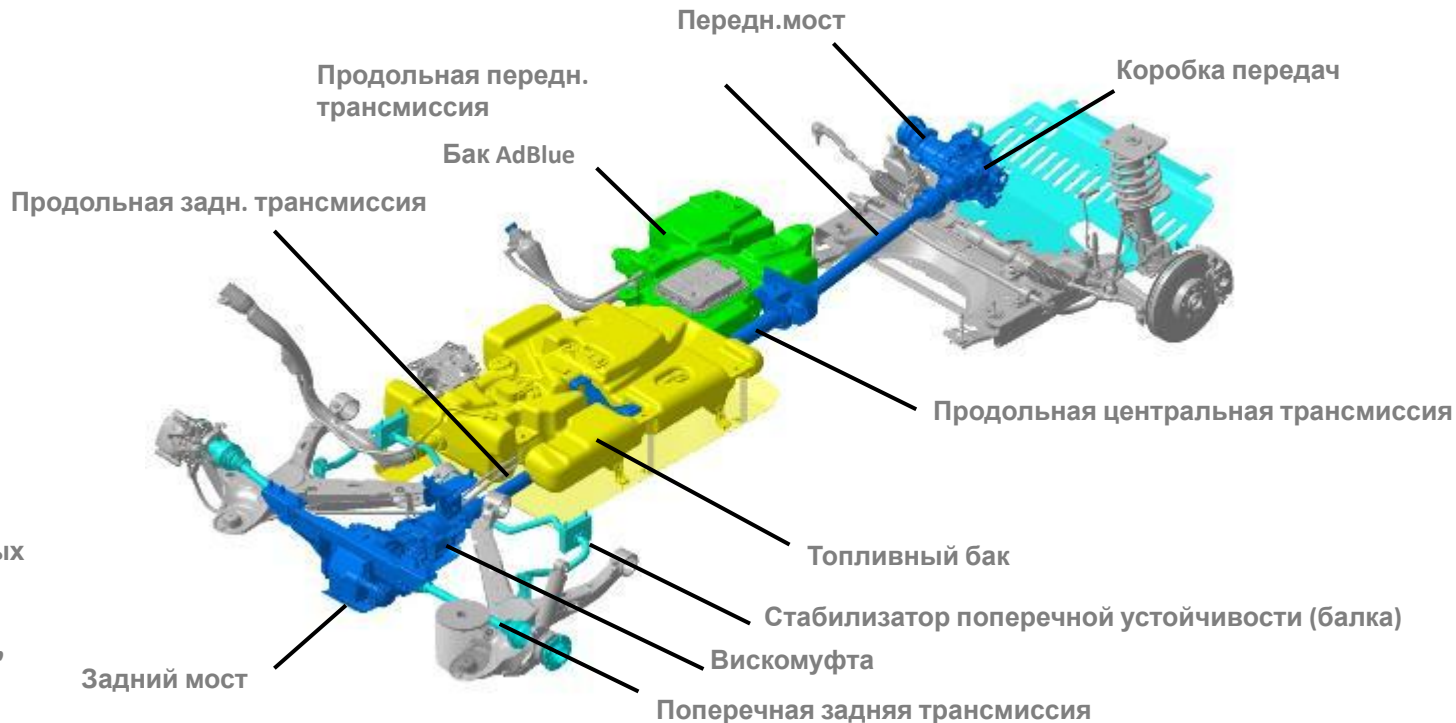




Вискомуфта: Пакет фрикционов из 50 дисков, опущенных в гель - 25 передающих, 25 принимающих, составленных поочередно.

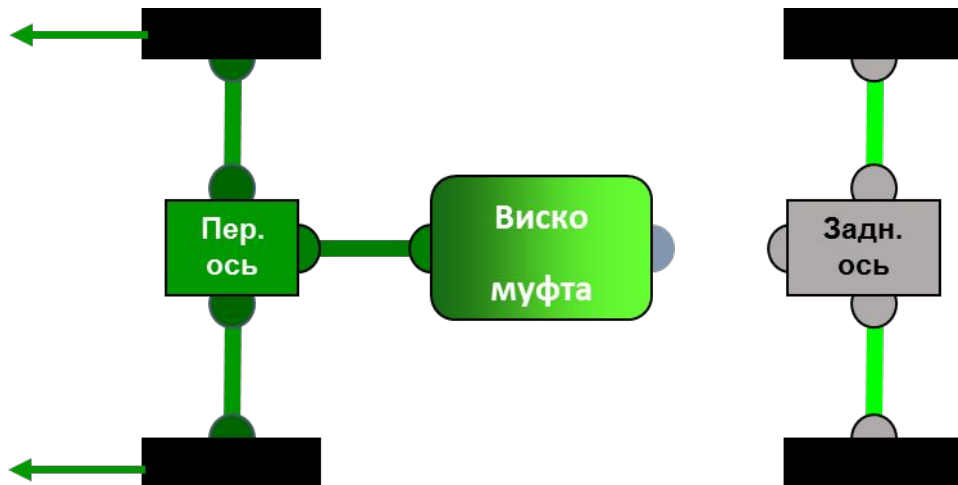
Преимущества: надежность, нет склонности к перегреву

Вес конструкции 4x4 : 80-85 кг





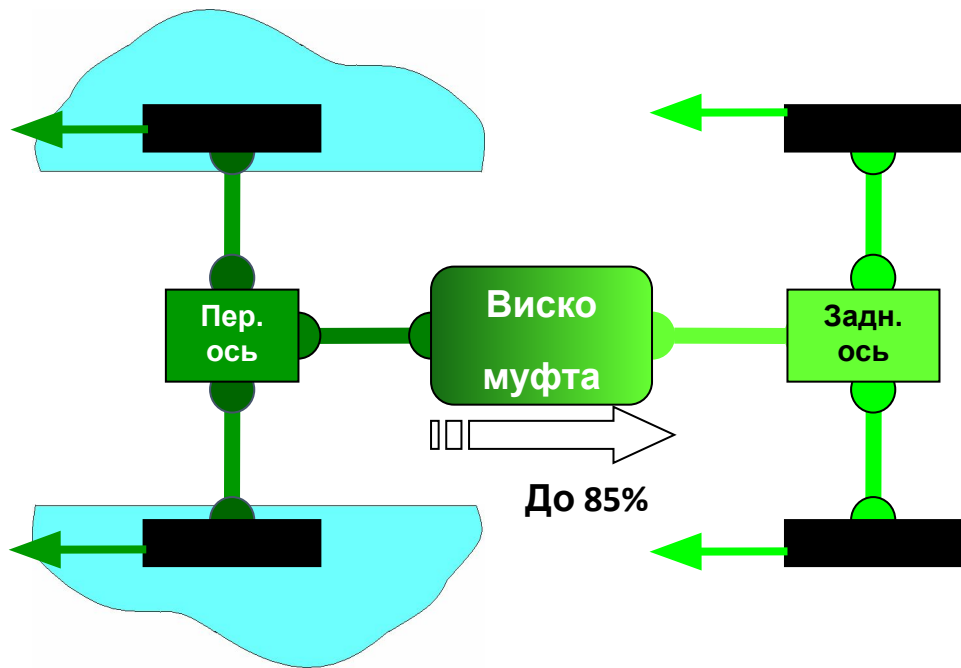
4x2 : ECO 2WD : система 4x4 деактивирована, автомобиль работает в режиме 2WD





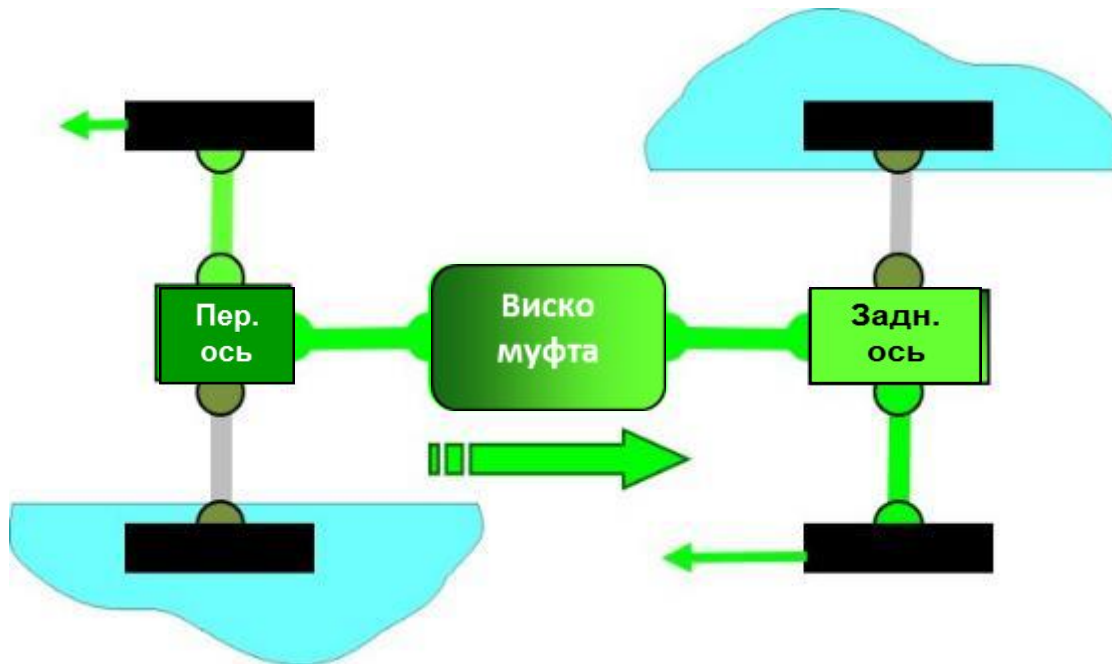
4x4 : при проскальзывании колёс ведущей оси, крутящий момент передается на заднюю ось через вискомуфту

Недостаточное сцепление





Спец. настройки ESP 4x4 : распределение крутящего момента между правым/левым колесами происходит автоматически, тому колесу, где сцепление с поверхностью наиболее устойчивое, обеспечивая мобильность/тягу на любых скоростях



ПОЛНЫЙ ПРИВОД DANGEL 4X4



Версия	Угол въезда *	Максимальный угол атаки по центру днища *	Угол съезда *
	A	V	F
L2 Standard	23,2°	20,8° (10,4°x2)	33,8°
L3 Long	23,2°	20,8° (10,4°x2)	23,0°

Дорожный просвет *

Под защитой картера двигателя (мет.)	A	200мм
Под задней осью	B	270мм
Под днищем	C	285мм

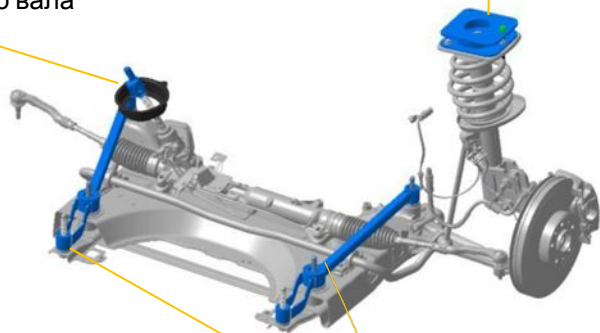
* Приведены максимальные значения геометрической проходимости автомобиля без нагрузки
 Указанные значения носят информативный характер и могут отличаться в зависимости от версии, установленного опционного и дополнительного оборудования



Передняя подвеска

Удлинитель
рулевого вала

Проставка верхней опоры пружины и
амортизатора передней подвески

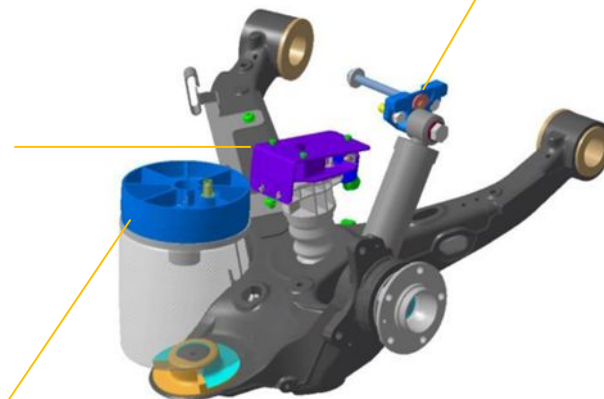


Проставки между
кузовом и подрамником

Задняя подвеска

Кронштейн верхней
опоры амортизатора
задней подвески

Проставка ограничителя
хода (отбойника) задней
подвески



Проставка пружины
задней подвески



- Вместительный и функциональный
- Максимально адаптированный для России
- Лучшая трансформация салона в классе
- Самая богатая базовая комплектация
- Самый экономичный

В чем мы лучше:

- ▼ Маневренность, диаметр разворота (максимальный) – 11,1м (11,2м у Hyundai)
- ▼ Передний привод
- ▼ Есть 2 длины кузова
- ▼ Снаряженная масса на 460 кг ниже
- ▼ 4X4
- ▼ Пространство для ног пассажиров 2-го, 3-го ряда больше на 3 см
- ▼ Пространство на головной задних пассажиров больше на 1 см
- ▼ Большой диапазон регулировок руля
- ▼ Лучшее обзорность
- ▼ Расход топлива в городе L3 2.0л АКПП – 7,0л (Hyundai – 11,2л)
- ▼ Тормозной путь 100 км\ч – 0 короче на 1,2м
- ▼ Динамика 0 – 100 км\ч быстрее на 2 сек.
- ▼ Погрузочная высота на 1 см ниже
- ▼ Багажное отделение L3 989л (Hyundai – 842л)
- ▼ В багажном отделении есть крючки для крепления груза, в салоне столики
- ▼ Возможности трансформации салона
- ▼ 6 ст. АКПП (Hyundai – 5 ст.)
- ▼ Более богатая базовая комплектация:
 - Двухзонный климат-контроль + климатическая установка задней части салона
 - 4 подушки безопасности
 - Освещение сектора при повороте a\m
 - Индикатор прокола колес
 - Парктроник
 - Hill Assist
 - Система контроля усталости водителя
- ▼ Более богатая топовая комплектация:
 - Электропривод сдвижных дверей
 - Проекционный дисплей
 - Навигация TomTom
 - Индивидуальные кресла 2-го ряда, разворачивающиеся на 180° со столиком
 - Программируемый Webasto
 - Пакет «Безопасность»



В чем мы лучше:

- ▼ Снаряженная масса на 220 кг ниже
- ▼ Маневренность, диаметр разворота (максимальный) – 11,1м (11,9м у VW)
- ▼ Легкие сиденья, легкая трансформация
- ▼ Лучше обзорность (у VW слишком широкие стойки)
- ▼ Расход топлива в городе L3 2.0л АКПП – 7,4л (VW – 10,2л)
- ▼ Динамика 0 – 100 км\ч быстрее на 2 сек. с 1,6 (90 л.с.) vs VW (102 л.с.), 2,0 (150 л.с.) vs VW (140 л.с.)
- ▼ Погрузочная высота на 1 см ниже
- ▼ Багажное отделение в L3 989л больше VW (780л)
- ▼ Экран на приборной панели более яркий и не бликует на солнце
- ▼ 6 ст. АКПП (VW – DSG): более понятное поведение а\м
- ▼ Более выгодное ценовое позиционирование
- ▼ Более богатая базовая комплектация:
 - Двухзонный климат-контроль + климатическая установка задней части салона
 - 4 подушки безопасности
 - Освещение сектора при повороте а\м
 - Индикатор прокола колес
 - Парктроник
 - Hill Assist
 - Система контроля усталости водителя
 - 2 сдвижные двери
- ▼ Стоимость опций доступнее
- ▼ Не угоняемый
- ▼ Стоимость владения выгоднее



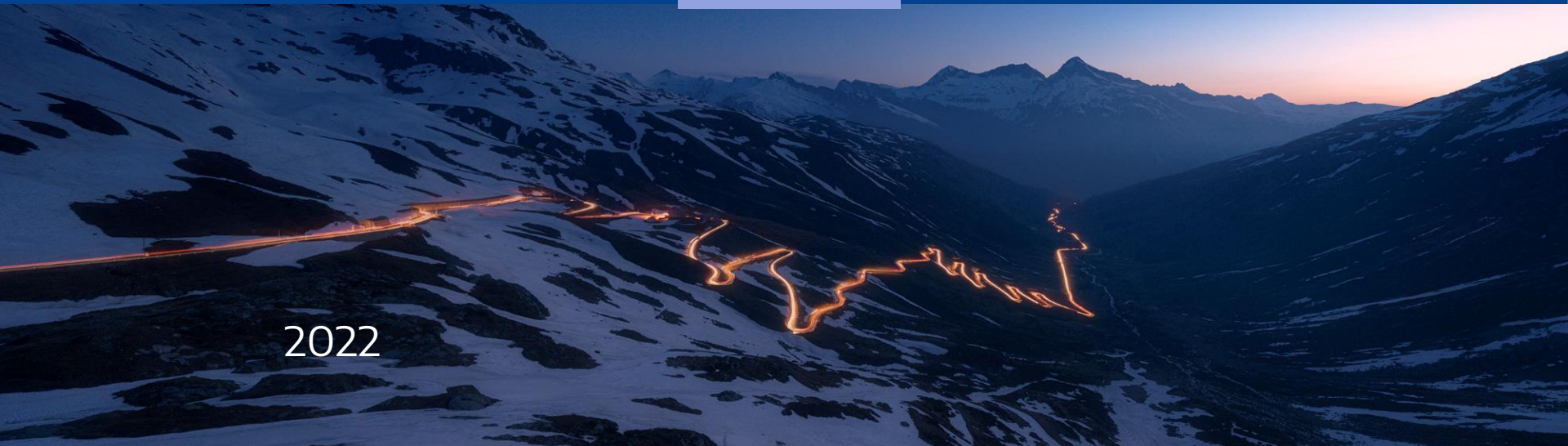
В чем мы лучше:

- ▼ Снаряженная масса на 240 кг ниже
- ▼ Легкие сиденья, легкая трансформация
- ▼ Лучше обзорность
- ▼ Расход топлива в городе L3 2.0л АКПП – 7,0л (Vito – 10,2л)
- ▼ Динамика 0 – 100 км\ч быстрее на 4 сек. с 1,6 (90 л.с.) vs Vito (88 л.с.), на 3 сек. 2,0 (150 л.с.) vs Vito (136 л.с.)
- ▼ Погрузочная высота на 1 см ниже
- ▼ Более выгодное ценовое позиционирование
- ▼ Более богатая базовая комплектация:
 - Двухзонный климат-контроль + климатическая установка задней части салона
 - 4 подушки безопасности
 - Освещение сектора при повороте а\м
 - Индикатор прокола колес
 - Парктроник
 - Hill Assist
 - Система контроля усталости водителя
- ▼ Стоимость опций доступнее
- ▼ Не угоняемый
- ▼ Стоимость владения выгоднее



STELLANTIS

ОТЛИЧНЫХ ПРОДАЖ!



2022