



LINLINE
сеть клиник

V.I.F. LA PERSONNE

MADE IN SWITZERLAND



V.I.F. La Personne

Новый проект: Крем-эксперт V.I.F. La Personne – персональный крем для Вашей уникальной кожи. Содержание полезных веществ в коллекции La Personne максимально и достигает 97%.

Индивидуальный рецепт составляется после диагностики Вашей кожи врачом-косметологом. Производство крема в Швейцарии.



LINLINE
сеть клиник

V.I.F. La Personne

СИЯНИЕ ВАШЕЙ ИНДИВИДУАЛЬНОСТИ / *Radiance of Your personality*





LINLINE
сеть клиник

Как заказать крем La Personne

1. Запишитесь на бесплатную диагностику к врачу-косметологу Линлайн по телефону 8- 800-7007-911
2. На консультации врач-косметолог проведет диагностику кожи на специальном оборудовании. Кожа оценивается по параметрам: увлажненность, эластичность, pH поверхности, нарушение пигментации. Измеряется уровень морщин по шкале WSRS* .

На основе диагностической карты составляется индивидуальный рецепт.

3. Вашему заказу присваивается индивидуальный номер, и Вы сможете узнать статус готовности и доставки в личном кабинете на www.linline.ru

4. В течение 7 рабочих дней курьер доставит Ваш индивидуальный крем. Вы можете забрать свой крем в клинике Линлайн.



LINLINE
сеть клиник

La Personne личный эксперт в уходе за кожей



La Personne -персональный крем-эксперт для Вашей уникальной кожи.

Эта инновационная разработка результат плодотворного сотрудничества врачей-косметологов Франции и Швейцарии.

Наша кожа имеет свои индивидуальные особенности. Поэтому могут быть сложности при подборе готового крема, который одновременно должен решать все актуальные задачи. Но мы нашли выход!



LINLINE
сеть клиник

% содержания каждого компонента определяется индивидуально после диагностики

Основа крема для лица

Réparation intensive (SOS cream)

Основа крема для глаз

Elixir d'énergie

(Eye concentrate) –
антивозрастное
концентрированное
средство для области
глаз.

обеспечивает
длительное увлажнение и
мягкость. Прекрасно
освежает и тонизирует
контур глаз, уменьшает
отечность.

Дополнительные сыворотки, которые вводятся в состав кремов

□ **Lifting absolu** (Anti wrinkles cure) –
концентрированное средство для
борьбы с возрастными
изменениями кожи.

□ **Peau parfaite** (Anti-imperfections)
концентрированное средство
против несовершенств.

□ **Effet pores resserrées** (Pore refining
cure) – корректирующее средство
для сужения пор

□ **Harmonie suprême** (Brightening cure)
– концентрированное средство
против пигментации.



LINLINE
сеть клиник

Основа крема для лица

Réparation intensive (SOS cream)

Обеспечивает сбалансированное питание кожи, снимает раздражение и воспаление уже через несколько минут после нанесения. Оказывает глубокое увлажнение, делает кожу гладкой и мягкой.

Активные ингредиенты:

Swiss glacial water (Швейцарская термальная вода из ледников с вершин Швейцарских гор) - смягчает и оживляет кожу.

Hyaluronic acid (Гиалуроновая кислота) – притягивает молекулы воды и сохраняет их на длительное время, продлевает молодость и здоровье кожи, делая ее упругой и эластичной.

Lipidure PMB – обеспечивает оптимальное увлажнение, имеет устойчивую формулу, что позволяет комплексу эффективно удерживать влагу в глубоких слоях эпидермиса.

-



LINLINE
сеть клиник

Основа крема для лица

Réparation intensive (SOS cream)

Французскими учеными была разработана биологически активная добавка к косметике - **Calmosensine™**, действие которой можно описать как ботокс-подобное.

В состав **Calmosensine™** входит биомимический пептид липо-Аргинил-Тирозин. Этот пептид присутствует в организме человека и выполняет важные функции в передаче нервно-мышечного возбуждения. При выделении этого пептида в просвет нервно-мышечного соединения происходит расслабление мышцы. **Calmosensine™** стимулирует синтез эндорфинов и энкефалинов, так же называемых «молекулами комфорта». Эндорфины стимулируют именно те клетки кожи, которые активно участвуют в борьбе с первыми признаками старения - морщинками, неоднородностью текстуры кожи и потери яркости. Первые морщины разглаживаются, кожа становится более яркой.

На *in vitro* модели, представляющей собой совместное культивирование нервных и мышечных волокон, было показано, что через пять минут после добавления в среду **Calmosensine™**, происходит подавление мышечных сокращений, а через два часа полное ингибирование мышечных сокращений.

Calmosensine™ ингибирует микросокращения подкожных мышц, ответственные за появление мимических морщин.

Calmosensine™ воздействует не только на двигательный нейроны, но и на чувствительные нейроны кожи. Этим обусловлена вторая составляющая активности **Calmosensine™** - моделирование восприятия ощущений. При применении крема, содержащего 3% **Calmosensine™**, притупляется чувствительность к раздражающим факторам окружающей среды (термическим, механическим и химическим воздействиям).



LINLINE
сеть клиник

Calmosensine™ – модулирует восприятия неприятных ощущений и повышает чувство комфорта для кожи.

В отличие от ботокса Calmosensine™ не вызывает побочных эффектов, его применение не сопряжено со страхом хирургического вмешательства.

Косметические свойства:

- облегчает стресс и снимает напряжение кожи
 - способствует усилению собственных защитных механизмов кожи
 - уменьшает различные реакции кожи на различные внешние раздражители
 - уменьшает негативную реакцию кожи на окислительные процессы
 - препятствует образованию мимических морщинок
 - способствует выделению эндорфинов, молекул счастья
 - повышает чувство комфорта для кожи
- обладает успокаивающим эффектом, снимает раздражение и активизирует восстановление. Делает кожу мягкой и сияющей.

CM Glucan – восстанавливает и защищает, а также повышает защитные свойства кожи. Кроме того, комплекс быстро уменьшает раздражения. Стимулирует процессы заживления ран и усиливает устойчивость кожи к бактериальным инфекциям. Эффективен при восстановлении кожи после пилингов и лазерных процедур.

Calmosensine®

CALMOSENSINE contains the first cosmetic active ingredient acting as a switch messenger for gentleness, comfort and relaxation.

It has an effect on the modification of perception of unpleasant sensations and has a relaxing effect on muscles by stimulating the release of neuromediators.



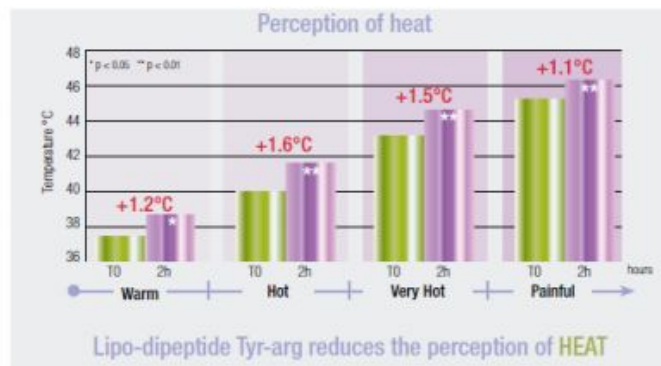
Thermal sensitivity

21 volunteers able to discriminate between 4 distinct levels of heat: warm, hot, very hot, painful.

Application of a cream containing 300ppm of lipo-dipeptide Tyr-Arg, equivalent to 3% Calmosensine™.

Measurement of cutaneous heat sensitivity at T0 and T=2H (Sensitherm method/DermScan).

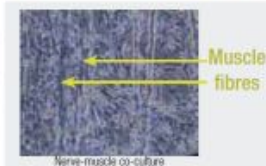
The neuro-cosmetic activity of Calmosensine™ modulates the cutaneous perception, a novel approach to lessen unpleasant sensations and enhance the well-being potential of your skin.



Effect on muscle relaxation

The variation of muscle contraction frequency with the presence of various products (Lipo-Arg-Tyr, positive and negative control) is studied with an in vitro model of nerve-muscle co-culture containing axons and neuromuscular junctions (BET, France). Contraction frequency is recorded and analysed by computer processing.

Decrease of contractions	Calmosensine™ 1 ppm 5-min incubation	Calmosensine™ 1 ppm 2h incubation	Positive control	Negative control
Fibre 1	>20%	Total inhibition	Total inhibition	
Fibre 2	-	Total inhibition	Total inhibition	
Fibre 3	-	Total inhibition	Total inhibition	



Основа крема для глаз



LINLINE
сеть клиник

Elixir d'énergie (Eye concentrate)

Elixir d'énergie (Eye concentrate) – антивозрастное концентрированное средство для области глаз. Описание: обеспечивает длительное увлажнение и мягкость. Прекрасно освежает и тонизирует контур глаз, уменьшает отечность.

Активные ингредиенты:

Swiss glacial water - смягчает и оживляет кожу.

Liftonin Xpress – инновационный компонент, подтягивающий текстуру кожи. Используется также у La Prairie

Beautifeye – обладает двойным действием: глобальная подтяжка контура и уменьшение мимических морщин вокруг глаз, за счет укрепления дермального слоя.

Syn-coll - что SYN-COLL увеличивает синтез коллагена на 119% и значительно сокращает глубину уже образовавшихся морщин.



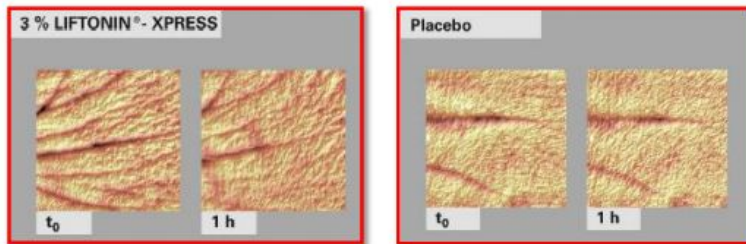
L
ce

Liftonin xpress®

In vivo studies

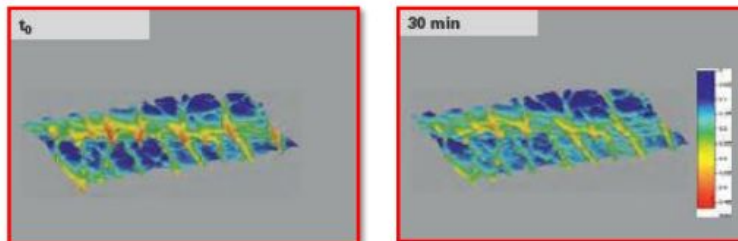
LIFTONIN®-XPRESS smoothes Wrinkles and Improves microstructure in the Eye Area

Result: LIFTONIN®- XPRESS significantly smoothes the wrinkle volume (- 31 %) as well as the roughness (- 12 %). The maximum reduction of the wrinkle volume amounted to 74 %.



LIFTONIN®- XPRESS smoothes the Wrinkle Micro Relief of the underarm

Result: LIFTONIN®- XPRESS significantly improves the wrinkle micro relief. The maximum smoothing effect amounted to 22 %.



Результат In vivo
теста
максимальное
сокращение
морщин
зафиксировано на
уровне 74%, в
среднем 31%

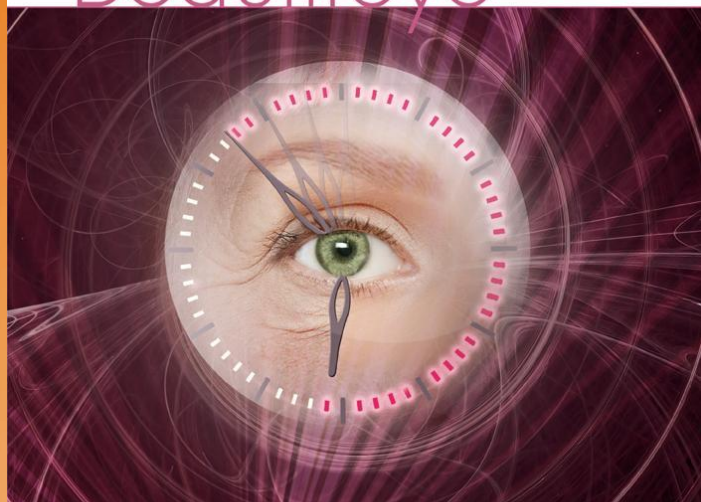


LINLINE
сеть клиник

Beautifeye

Beautifeye – обладает двойным действием: глобальная подтяжка контура и уменьшение мимических морщин вокруг глаз, за счет укрепления дермального слоя.

Beautifeye™



Visibly lifts the upper eyelid

Beautifeye™, продукт двойного действия, моделирует весь контур глаза:

Подтягивает кожу глазных складок и разглаживает морщины у уголков глаз, улучшая структуру дермы и способность кожи к сокращению.

Устраняет тёмные круги под глазами и снимает с век припухлость, укрепляя сеть капилляров и избавляя от пигментации

Клинические исследования продемонстрировали позитивный эффект Beautifeye™ на обвисшей кожи глазничной поверхности и глазных складках, дефекты которых были устранены вплоть до 61% и 91% соответственно, после 2 месяцев применения. В дополнение к этому революционному действию, Beautifeye™ значительно разглаживает морщины у уголков глаз, уменьшая их количество (до 34%) и глубину (до 33%); устраняет тёмные круги под глазами, снимает покраснение (до 32%) и посинение (до 30%).

Потребительские исследования, проведённые при участии 105 добровольцев, продемонстрировали, что всего лишь за 7 дней Beautifeye™ дал позитивный результат, заставив испытуемых почувствовать по-другому их черты лица. В одно мгновение ока Beautifeye™ омолаживает глаза.



LINLINE
сеть клиник

Syn-coll

Syn-coll – Исследования американских ученых показали, что SYN-COLL увеличивает синтез коллагена на 119% и значительно сокращает глубину уже образовавшихся морщин. SYN[®]-COLL является инновационным активным ингредиентом для борьбы с морщинами, сочетающим в себе два разных механизма действия. Первый из них – увеличение синтеза коллагена непосредственно кожей и второй – защита коллагена от деградации энзимами. Оба механизма действуют синергически, позволяя получить оптимальный эффект при борьбе с морщинами.

Syn[®]-Coll – это биоактивный, глубоко проникающий в кожу трипептид, активирующий тканевый фактор роста (TGF-beta), который стимулирует синтез коллагена в коже, тем самым, улучшая структуру кожи и уменьшая появление морщин.

Syn[®]-Coll – инновационный подход, объединяющий в себе как стимуляцию выработки коллагена, так и защиту коллагена от разрушающих энзимов. Оба свойства усиливаются в синергии, что позволяет получить максимальные результаты для разглаживания морщин и защиты кожи от старения.



LINLINE
сеть клиник

Syn-coll

Принцип действия

Syn[®]-Coll создан в результате многолетнего опыта работы в синтезе пептидов. Этот пептид имеет уникальную особенность – он имитирует механизм производства коллагена через активацию фактора роста (TGF-beta). Этот инновационный механизм сделал SYN[®]-Coll первым TGF-β бустером на рынке, безопасной и безболезненной альтернативой инъекциям коллагена. Syn[®]-Coll также защищает коллаген от разрушения. Эта защита достигается путем ингибирования матричных металлопротеиназ (ММП 1 и 3) и proinflammatory цитокинов. ММП 1 является одним из ключевых ферментов в деградации коллагена. По сравнению с другими омолаживающими пептидами на рынке, SYN[®]-Coll показывает гораздо лучшие результаты.

Свойства:

- мощная стимуляция синтеза коллагена в коже
- защита коллагена от разрушающих энзимов
- активно разглаживает все типы морщин любого возраста (также и под глазами). Введено такое сравнение как «разглаживание морщин утюгом» при демонстрации действия этого пептида.
- активно увлажняет кожу
- делает кожу более упругой, улучшает ее структуру
- способен вылечивать растяжки кожи
- это лучшая альтернатива коллагеновым инъекциям
- клинически доказанная эффективность и безопасность



LINLINE
сеть клиник

Lifting absolu (Anti wrinkles cure)

Lifting absolu (Anti wrinkles cure) – концентрированное средство для борьбы с возрастными изменениями кожи.

Описание: Восстанавливает эластичность кожи, разглаживает складки и уменьшает глубину морщин. Концентрат создает эффект мгновенного лифтинга, проникает в глубокие слои, где стимулирует выработку коллагена.

Активные ингредиенты:

Swiss glacial water - смягчает и оживляет кожу.

Liftonin Xpress - инновационный компонент, подтягивающий текстуру кожи.

Syn-coll – пептид для повышения и защиты коллагена, заметно разглаживает морщины.

Fucocert – комплекс полисахаридов растительного происхождения. Обладает отличными увлажняющими и успокаивающими свойствами. Омолаживает, разглаживает морщинки, делает кожу более упругой. Регулирует воспалительные процессы, снимает аллергические реакции. Оказывает стимулирующее действие на сиртуины – особые белки, управляющие активностью генов долголетия. Способствует делению клеток и обновлению эпидермиса, восстанавливает барьерную функцию кожи. мгновенное и длительное увлажнение, улучшает регенерирующие свойства.

Peau parfaite (Anti-imperfections cure)

Описание: Умное корректирующее средство для кожи. Воздействует на все видимые недостатки: морщины, поры, пигментные пятна, последствия акне. Создает идеальный цвет лица.

Активные ингредиенты:

Swiss thermal spring water Швейцарская термальная вода из ледников с вершин Швейцарских гор – смягчает и оживляет кожу.

Liftonin Xpress – инновационный компонент, подтягивающий текстуру кожи. Liftonin Xpress – биотехнологичный компонент на полисахаридах микроводорослей, создает ультратонкую невидимую пленку, которая препятствует появлению новых мимических морщин и устраняет уже существующие.

Botanical extract – комплекс экстрактов растений (шлемник, шелковица, лакрица, жожоба) делают кожу более свежей и осветленной.

Poreaway – стягивает расширенные поры, делая их незаметными, в результате чего кожа выглядит более матовой.

Whiteris G 3M3 – экстракт морских бурых водорослей уменьшает пигментные пятна и восстанавливает естественный цвет кожи.

Milk thistle oil – масло расторопши богато омегой 6 и фитостеролами, которые обладают антивозрастным и увлажняющим эффектом.



LINLINE
сеть клиник

Whiteris G 3M3

3M3 Whiteris G – активный комплекс, получаемый из экстракта бурых водорослей, произрастающих в европейской части Атлантического побережья. Бурые водоросли можно назвать биорегуляторами жизненных процессов в коже. Они содержат в себе богатый набор полезных для кожи веществ: витамины (А, С, D, Е, В1, В2, В3, В6, В12, Е, Р, РР, бета-каротин, фолиевая кислота), микроэлементы (натрий, йод, бром, хлор, калий, кальций, железо), аминокислоты, полисахариды, отбеливающие компоненты.

За счет уменьшения синтеза межклеточного меланина биокомплекс 3M3 Whiteris G заметно сокращает площадь поверхности пигментных пятен и осветляет кожу лица. 3M3.Whiteris G оказывает действие на гены, контролирующие размер, количество, созревания и миграцию меланосом.

Кроме замедления синтеза меланина 3M3 Whiteris G снижает действие фермента тиросиназы, активизирует локальную микроциркуляцию, способствует активной регенерации кожи.



LINLINE
сеть клиник

Effet pores resserrées (Pore refining cure)

Effet pores resserrées (Pore refining cure) – корректирующее средство для сужения пор.
Описание: Уникальная комбинация специальных компонентов способствует сужению пор и уменьшению выработке жирного блеска, но при этом увлажняет и активизирует обмен веществ кожи.

Активные ингредиенты:

Swiss glacial water - смягчает и оживляет кожу.

Oligogeline 2C – защищает клетки от неблагоприятного воздействия со стороны окружающей среды. Восстанавливает поврежденные клетки. Обеспечивает хорошее увлажнение, гладкость. **OLIGOGELINE**® - это активный элемент, который извлекается из водорослей *Chondrus Crispus*. Так как этот водоросль содержит две части воды, характерный сахар (каррагенат) и биологические микроэлементы свойственные водорослям, он имеет эффект слабой минерализации — дает кальций, магний, марганец, цинк и фосфор.

Poreaway – стягивает расширенные поры, делая их незаметными, в результате чего кожа выглядит более матовой.

Sebocea – вода на основе экстракта зеленой водоросли *Tetraselmis chui* и бурой *Fucus Spiralis*. Полезные вещества этих водорослей оказывает стойкий антимикробный эффект.

FOCUS ACTIVE

Pore away®

Precious medicinal resin to fight dilated pores and matify the skin.

Based on mastic, an aromatic resin coming from the bark of a tree that grows on the Greek island of Chios, PoreAway tightens dilated pores – making them invisible – and purifies the skin.



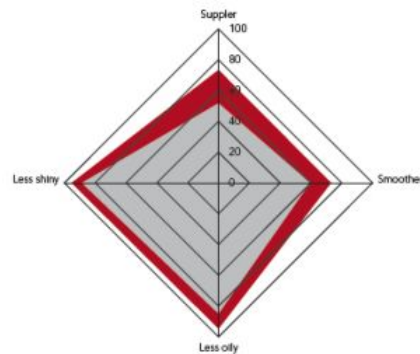
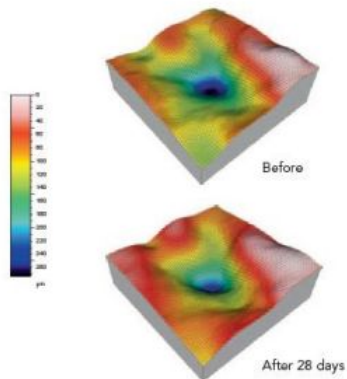
Clinical studies conducted on Caucasian and Asian women with dilated pores and impure skin showed that PoreAway:

- tightens dilated pores
- refines the skin grain
- reduces imperfections such as comedones and microcysts
- reduces skin shine.

Reduction of Pore Size

Perception of an Improved Skin Quality

■ Placebo ■ 2% PoreAway



PoreAway can thus visibly improve the quality of the skin by refining its texture, reducing cutaneous imperfections and skin shine.

- Результаты тестирования по уменьшению пор через 28 дней после использования



LINLINE
сеть клиник

Harmonie suprême (Brightening cure)

Harmonie suprême (Brightening cure) – концентрированное средство против пигментации.
Concentrated brightening serum

Описание: Заметно уменьшает размер и интенсивность пигментных пятен от солнечного воздействия или возрастных изменений в коже. Специальная комбинация отбеливающих компонентов сосредоточена на регулировании выработке меланина.

Активные ингредиенты:

Swiss glacial water - смягчает и оживляет кожу.

Oligogeline 2C защищает клетки от неблагоприятного воздействия со стороны окружающей среды. Восстанавливает поврежденные клетки. Обеспечивает хорошее увлажнение, гладкость.

Botanical extract – комплекс экстрактов растений (шлемник, шелковица, лакрица, жожоба) делают кожу более свежей и осветленной.

Whiteris – экстракт морских бурых водорослей уменьшает пигментные пятна и восстанавливает естественный цвет кожи.

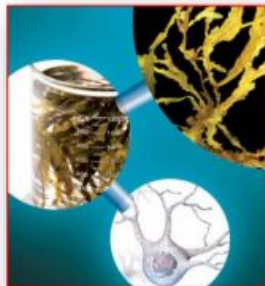
FOCUS ACTIVE

Whiteris®

3M3.Whiteris G is an extract of the algae *Dictyopteria membranacea*.

3M3.Whiteris G acts on the genes which control the number, size, maturation and migration of melanosomes.

Due to its melanin reducing activity, it reduces the size of pigmentation spots and reduces skin pigmentation to produce a lightening effect.



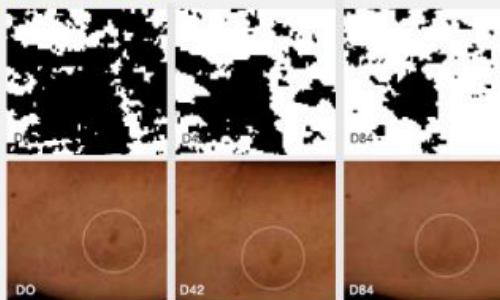
- Через 42 дня пигмент сокращается на 11%, через 84 дня на 29% в среднем, максимальный результат на уровне 75%

CLINICAL TRIAL : Anti-dark spot effect of 3% 3M3.WHITERIS G

3M3.WHITERIS G significantly reduces the surface area of dark spots :

After 42 days: -11%** on average and up to -32%
After 84 days: -29%** on average and up to -75%

**p<0.01, Student T test



3M3.WHITERIS G acts on the mechanisms responsible for the activation of melanin synthesis, the number, size, and maturation of melanosomes, and controls the transfer of melanin via the migration of melanosomes within the melanocytes.

By decreasing intracellular melanin synthesis, then its exportation towards the keratinocytes, 3M3.WHITERIS G significantly reduces the surface area of pigment spots and lightens the complexion.