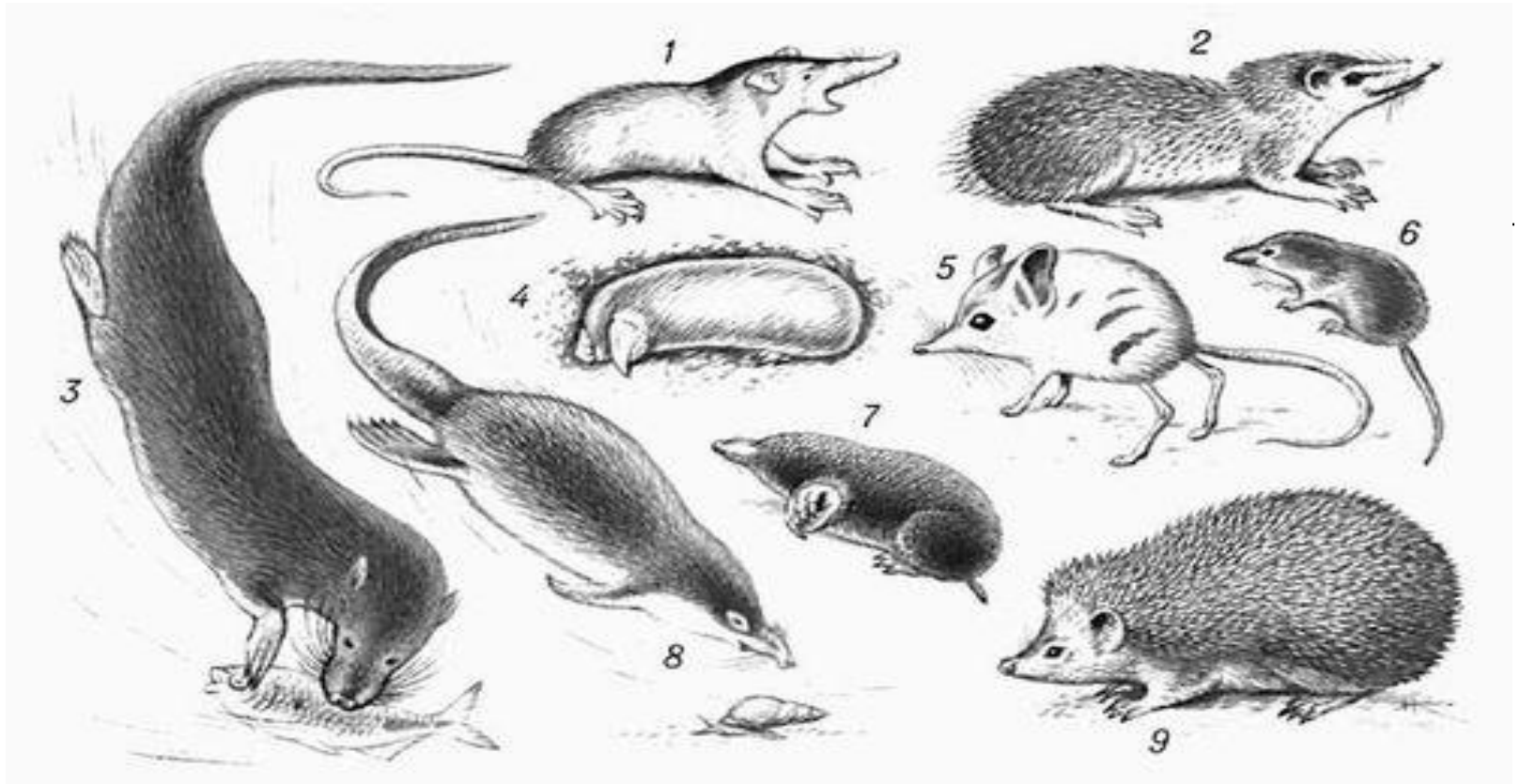
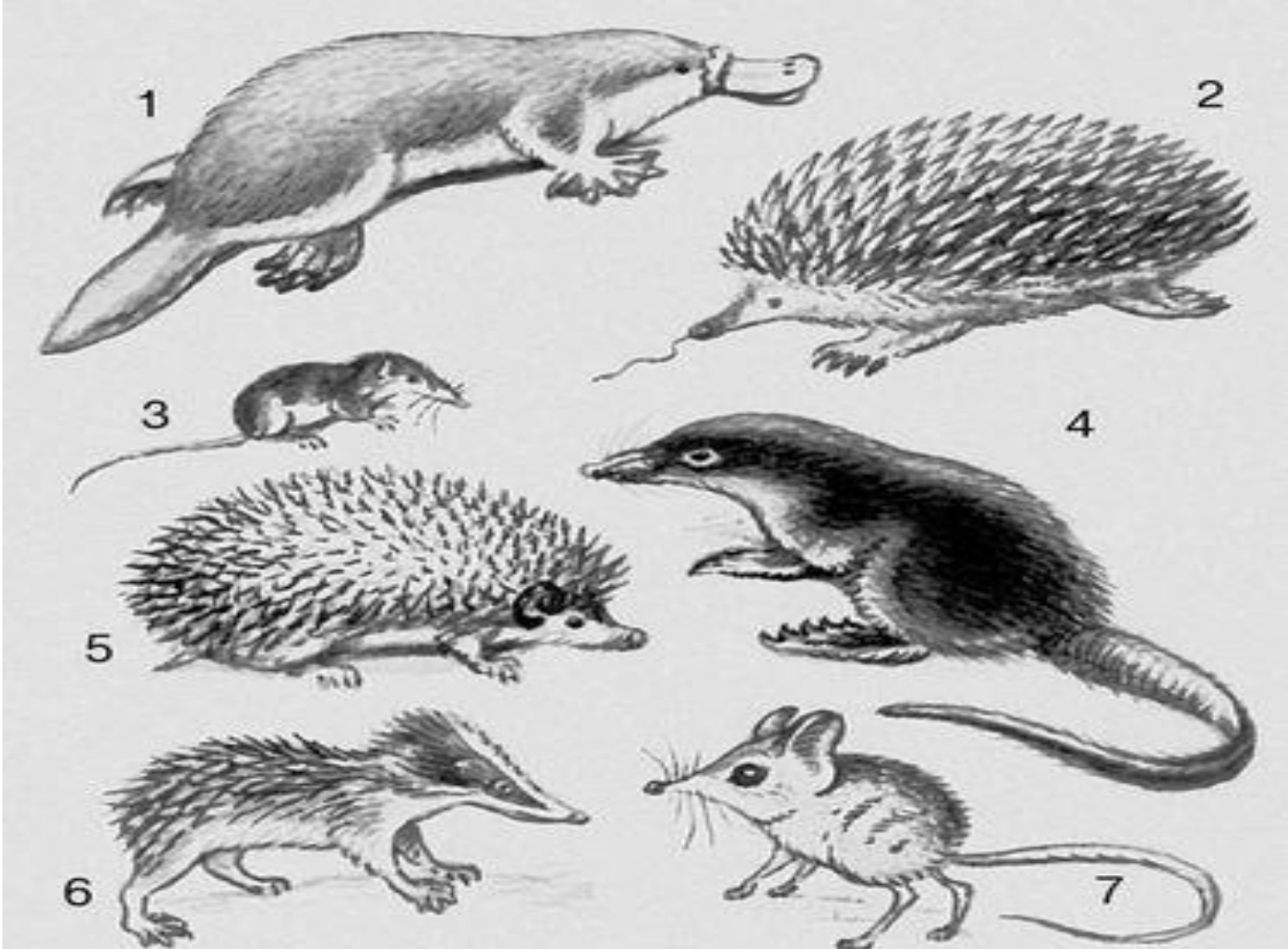


**Насекомоядн
ые**



Представители этого отряда — небольшие зверьки (длиной 3,5-40 см) распространены по всем материкам кроме Австралии и Южной Америки. Это сравнительно примитивная группа





Млекопитающие. Однопроходные: 1 — утконос; 2 — ехидна. Насекомоядные: 3 — землеройка; 4 — выхухоль; 5 — ёж; 6 — тенрек; 7 — прыгунчик.

Строение тела



- Это небольшие (от 3 до 40 см) зверьки с удлинённой головой. Тело покрыто густой шерстью или щетиной, у ежей – иглами. Зубная система слабо дифференцированная, резцы, клыки и коренные зубы практически не отличаются друг от друга. Головной мозг развит плохо, мозг без извилин. Зрение слабое



передняя лапа
со стороны ладони



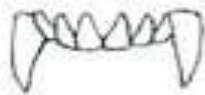
передняя лапа
с тыльной стороны



задняя лапа
сверху



задняя лапа
снизу



3



1



2

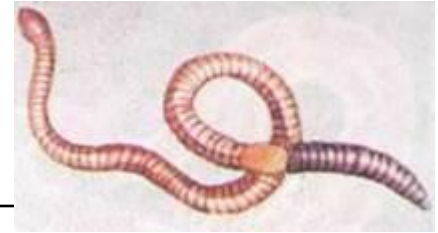


Питание

Большинство

насекомоядных поедают
не только насекомых, но
и других
беспозвоночных:

- Моллюсков
- Пауков
- Червей



Насекомоядные: крот, землеройки и ёж.

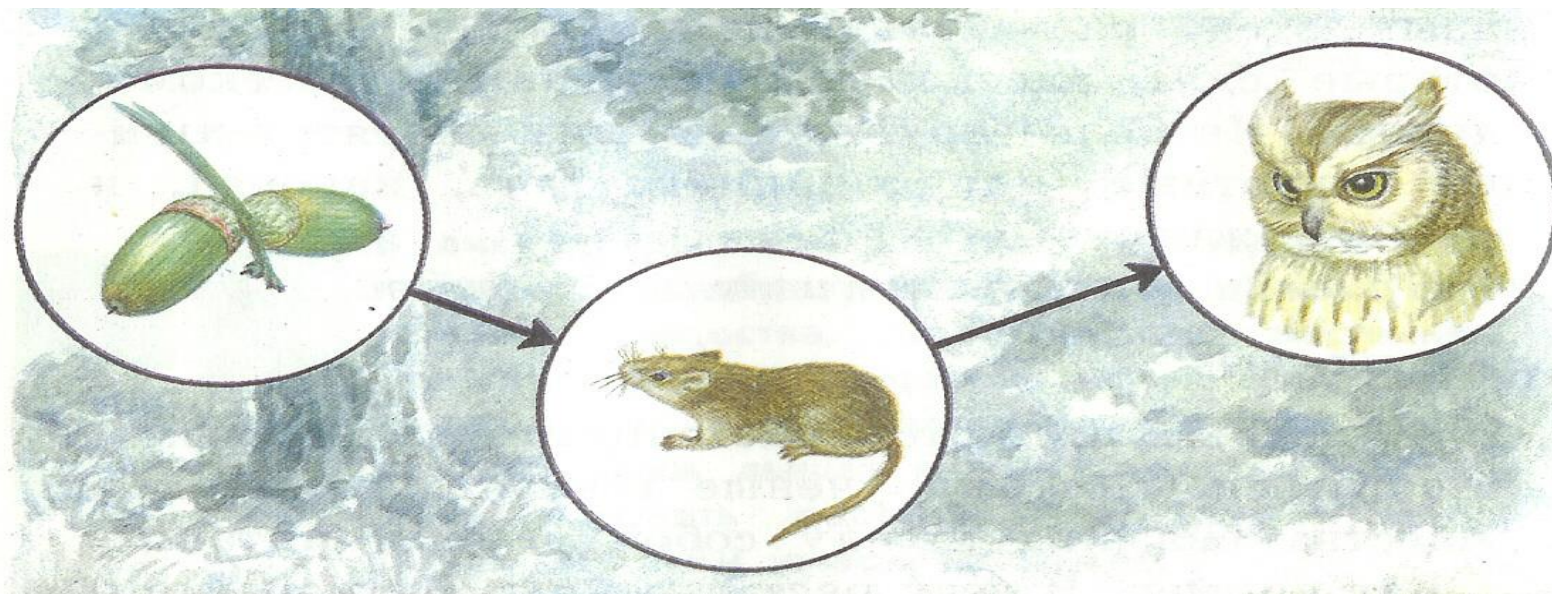


Образ жизни



- Ведут наземный, подземный или полуводный, преимущественно ночной образ жизни.





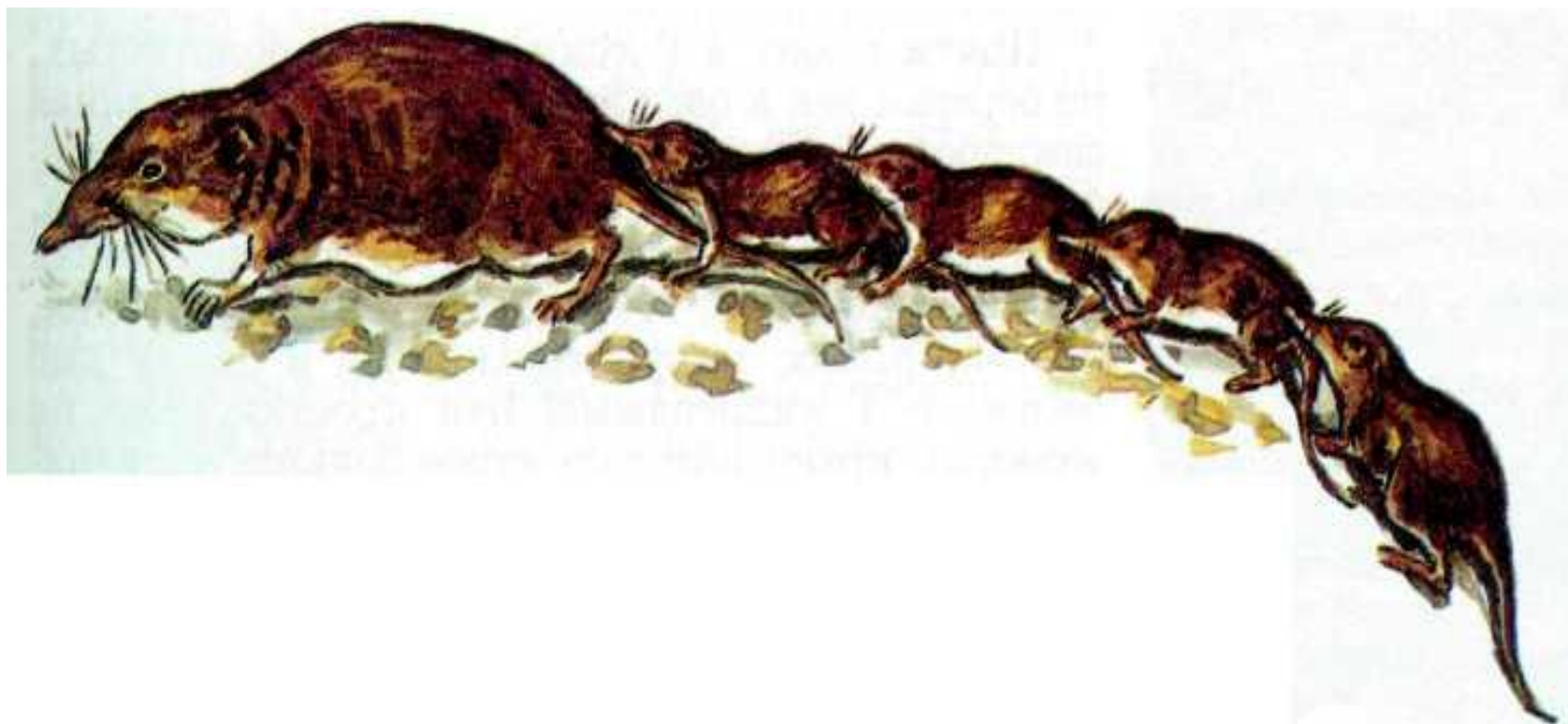
Крупные представители
отряда питаются

- лягушками
- ящерицами
- мелкими зверь



Размножение

- Некоторые насекомоядные
размножаются три раза в год,
принося в помёте по 25
детёнышей.



Представители



○ Землеройки

- Он является таким же распространенным на Евразийском континенте. Встречаются эти животные практически везде, кроме Австралии, Южной Америки и Антарктики.
- Это небольшие существа, покрытые негустой шерсткой, активные в любое время суток.
- Питаются, понятное дело, насекомыми и другими мелкими животными, которых находят в земле, что ясно из их названия. Иногда они также едят семена. К семейству землероек относятся бурозубки и белозубки. Они приносят огромную пользу, уничтожая множество вред



Семейство тенрековые.



- . Эти существа очень похожи на ежей, раньше их даже причисляли к одному семейству.
- Тенреки обитают на Мадагаскаре и Коморских островах. Это очень древнее семейство насекомоядных, представители которого известны еще с мелового периода.
- Они так же, как и ежи, обладают колючками, обычно темного цвета. Некоторые виды имеют на них желтые пятна. Интересной особенностью упомянутых животных является крайне низкий обмен веществ и абсолютно низкая температура тела, что обычно не свойственно млекопитающим.

Зверек- русская выхухоль

- На заболоченных участках Центральной России обитает редкий, небольшой полуводный зверек — русская выхухоль. Размером она 20 см, такова же длина хвоста. Выхухоль обладает густым мягким буровато-коричневым серебристым мехом. Выхухоль стала очень редкой из-за нарушения среды обитания. Питается моллюсками, червями, насекомыми. Включена в Красную



Щелезуб

Это насекомоядные животные, отличающиеся довольно крупными размерами. Зона их обитания — Куба и Гаити.

Они похожи на больших землероек или на крыс, но имеют более длинные ноги и, в отличие от крыс, более длинную морду наподобие хоботка. Интересным является то, что щелезуб принадлежит к немногочисленным ядовитым

млекопитающим, яд выделяется железой, проток которой расположен на нижней челюсти. Занесены в



Кроты

Крот — также яркий пример насекомоядных животных. Присущи многие характерные черты данного класса, но имеются и отличительные особенности.

Кожный покров кротов, представлен в виде короткой темной шерсти.

Передние лапы этих животных имеют довольно специфический для насекомоядных вид — они увеличены, на них расположены длинные когти, так как предназначены они для удобного рытья земли.

- Кроты обитают в грунте, где устраивают себе норы с многочисленными гнездами и тоннелями. Здесь им удобно находить пищу в виде дождевых червей, личинок разнообразных насекомых и т. д. Недоразвитые глаза — так как он живет под землей, они ему практически не нужны: основной орган чувств —



Ежи

- Это семейство насчитывает 14 видов. ёж — это пример насекомоядных животных, кожный покров которых представляет собой колючки, а не шерсть.
- Существуют южноафриканский, ушастый, индийский, китайский, темноглазый, эфиопский, амурский, ошейниковый и другие.
- Особи, которые обитают в жаркой местности, отличаются большим размером ушей. В таких условиях последние выполняют функцию регуляторов температуры тела.
- Обычно ежи более активны в ночное время суток. Рацион их состоит из разнообразных насекомых, червей, которых они отыскивают в грунте.

