

# Портрет в живописи.

## Виды портрета человека.



КНЯЗЬ М.В. СКОПИН-ШУЙСКИЙ.  
Парсуна Темлера. Россия. XVII в.



Г. Остроумов. Портрет Е.Л. Черновой. Москва. Россия. XVIII в.







Карандашный портрет



Акварельный  
портрет



Гравюра



Живописный портрет  
(масло)



Рельеф



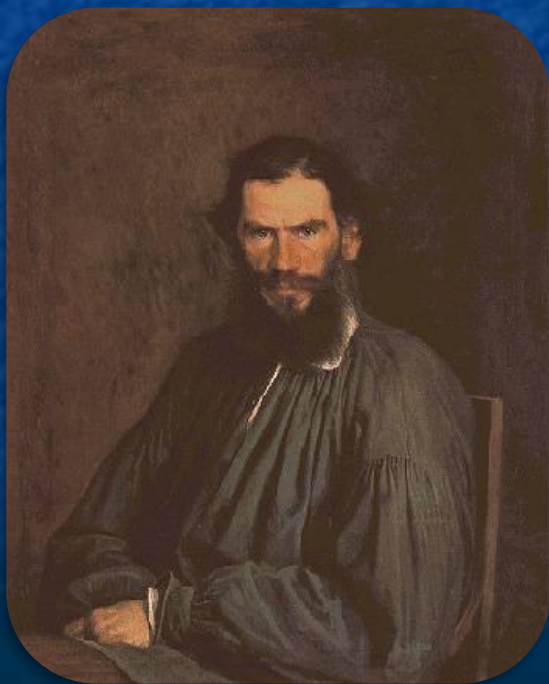
Скульптурный портрет

# ВИДЫ ПОРТРЕТА:

- Камерный;
- Психологический;
- Социальный;
- Парадный;
- Индивидуальный, двойной, групповой.
- Автопортрет

## Камерный портрет -

портрет использующий поясное, погрудное или поплечное изображение. Фигура в камерном портрете обычно даётся на нейтральном фоне.



# Психологический портрет

призван показать глубину внутреннего мира и переживаний человека, отразить полноту его личности, запечатлеть в мгновении бесконечное движение человеческих чувств и действий.



# Социальный портрет

позволяет осмыслить содержание профессиональной деятельности, проведение свободного времени, дать оценку личности человека, исходя из характеристики среды, в которой он проживает.

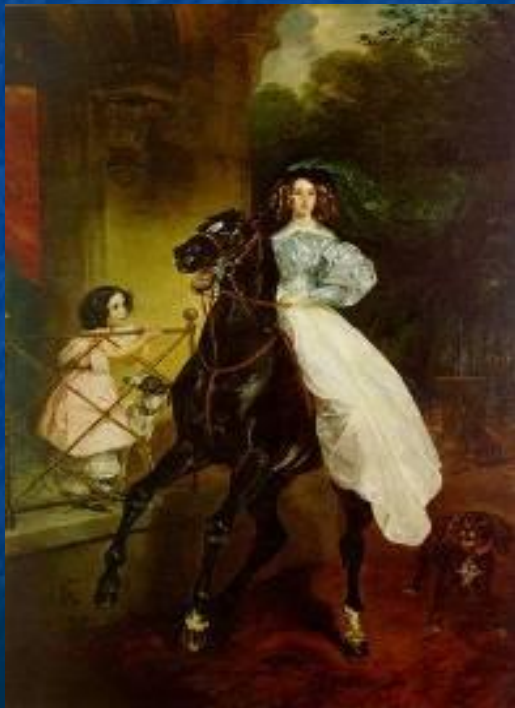




# Парадный портрет -

портрет, показывающий человека в полный рост, на коне, стоящим или сидящим.

Обычно в парадном портрете фигура дается на архитектурном или пейзажном фоне.

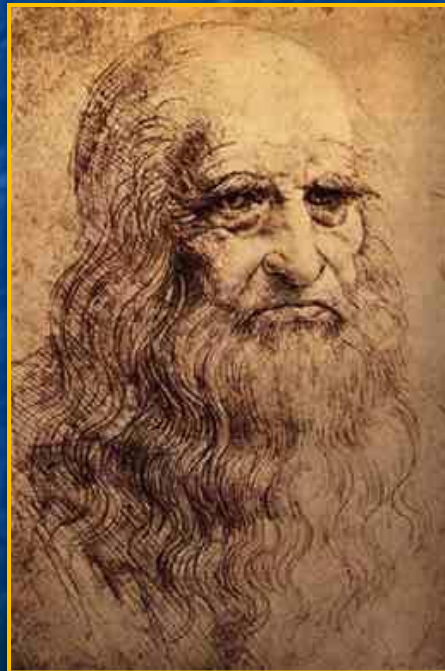


# Индивидуальный, двойной, групповой.



# Автопортрет -

графическое, живописное или скульптурное изображение художника, выполненное им самим с помощью зеркала или системы зеркал.



# По формату портреты различают:

- **головные (оплечные)**
- **погрудные**
- **поясные**
- **по бедра**
- **поколенные**
- **во весь рост**



Головной портрет



Поясной портрет



Портрет по бедра



Погруженный портрет



Портрет во весь рост

# По повороту головы портреты бывают:

- в анфас (фр. en face, «с лица»)
- в четверть поворота направо или налево
- вполоборота
- в три четверти
- в профиль



# Задание:

Ваша задача - создать живописный портрет. Это может быть автопортрет или портрет кого-либо из близких тебе людей.

Подумай, какие цветовые сочетания лучше выразят характер и состояние души.

