

ИНВЕСТИЦИОННЫЕ ПРОЕКТЫ

ГОРОДСКОГО ОКРУГА
ЧЕРНОГОЛОВКА

Ч



ГОРОДСКОЙ ОКРУГ
ЧЕРНОГОЛОВКА

ПРОЕКТЫ ПАО

1 **«АВГУСТ»
НАУЧНЫЙ ЦЕНТР
С ЭКСПЕРИМЕНТАЛЬНОЙ
БАЗОЙ И ОФИСНЫМ
ЦЕНТРОМ**



1



2

**ДВА МНОГОЭТАЖНЫХ
ЖИЛЫХ ДОМА; ПЛОЩАДЬ
КВАРТИР –15500 КВ.М**



3

**ОБЩЕОБРАЗОВАТЕЛ
ЬНАЯ
ШКОЛА НА 350 МЕСТ**



4

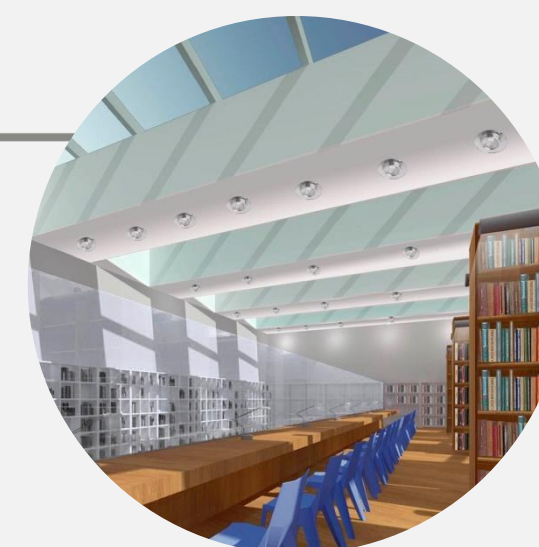
**ВЕТЕРИНАРНЫЙ
ЦЕНТР**



НАУЧНЫЙ
ЦЕНТР



ЖИЛЫЕ
ДОМА



ШКОЛ
А



ВЕТЕРИНАРНЫЙ
ЦЕНТР

НАУЧНО-ИССЛЕДОВАТЕЛЬСКИЙ И ОФИСНЫЙ ЦЕНТР ПАО «АВГУСТ»



здание научного
центра



лаборатории с искусственным
климатом, оснащенные
оборудованием для проведения
полного анализа физико-
химических характеристик всех
современных видов действующих
веществ и препаративных форм



теплицы,
необходимые для
проведения
биологических
испытаний новых
продуктов





НАУЧНО-ИССЛЕДОВАТЕЛЬСКИЙ И ОФИСНЫЙ ЦЕНТР ПАО «АВГУСТ»



Часть участка 50:16:0000000:74 (часть участка 50:16:0000000:74 площадью 53 га запрошена к передаче из федеральной собственности, впоследствии 5 га планируются под научный центр)

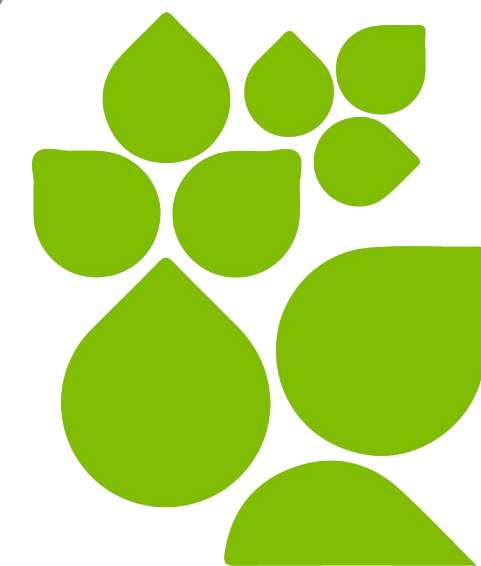
**Необходимо осуществить перенос
Устаревшей теплотрассы**



ОБЩЕОБРАЗОВАТЕЛЬНАЯ ШКОЛА НА 350 МЕСТ



НА ВСЕХ ЗЕМЕЛЬНЫХ УЧАСТКАХ КОММУНИКАЦИИ РАСПОЛОЖЕНЫ
В НЕПОСРЕДСТВЕННОЙ БЛИЗОСТИ ОТ ОБЪЕКТОВ



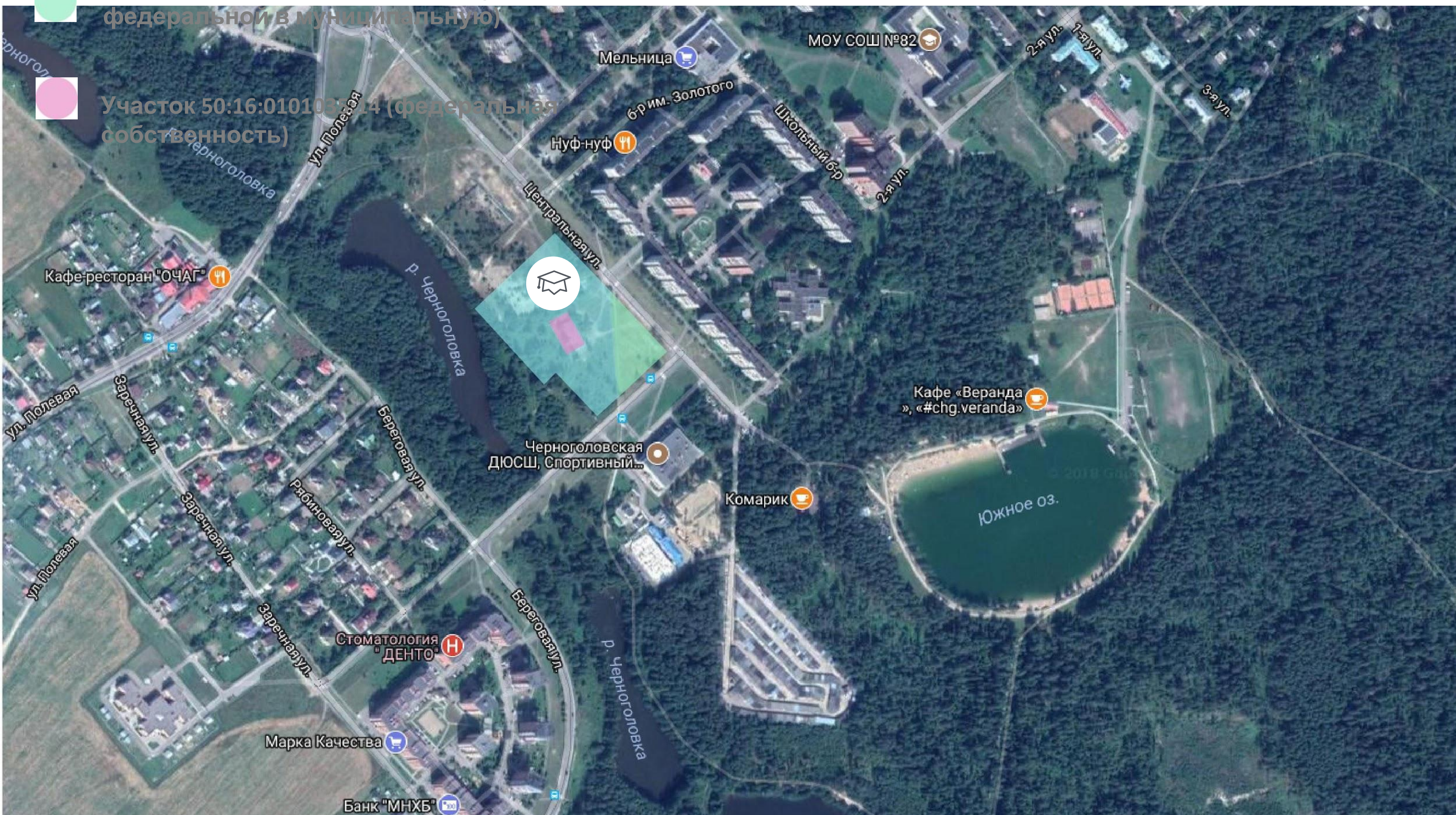


ОБЩЕОБРАЗОВАТЕЛЬНАЯ ШКОЛА

Участок 50:16:0101035:40 (поручение Росимущества о передаче участка в муниципальную собственность)

Участок 50:16:0000000:240 (часть участка передана из федеральной в муниципальную)

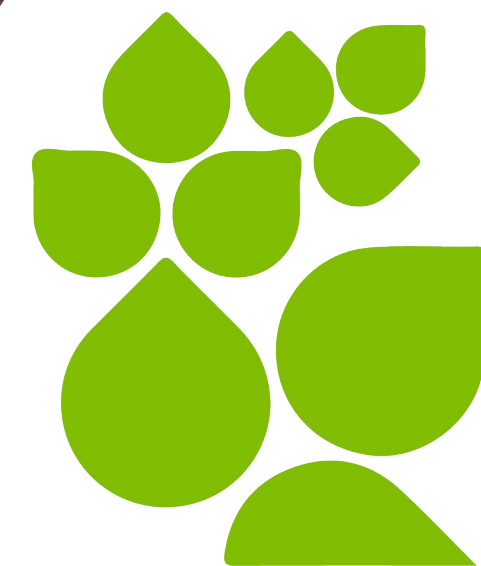
Участок 50:16:0101035:14 (федеральная собственность)



ЖИЛОЙ 2-СЕКЦИОННЫЙ 17-ТИ ЭТАЖНЫЙ ЖИЛОЙ ДОМ НА 160 КВАРТИР



НА ВСЕХ ЗЕМЕЛЬНЫХ УЧАСТКАХ КОММУНИКАЦИИ РАСПОЛОЖЕНЫ
В НЕПОСРЕДСТВЕННОЙ БЛИЗОСТИ ОТ ОБЪЕКТОВ

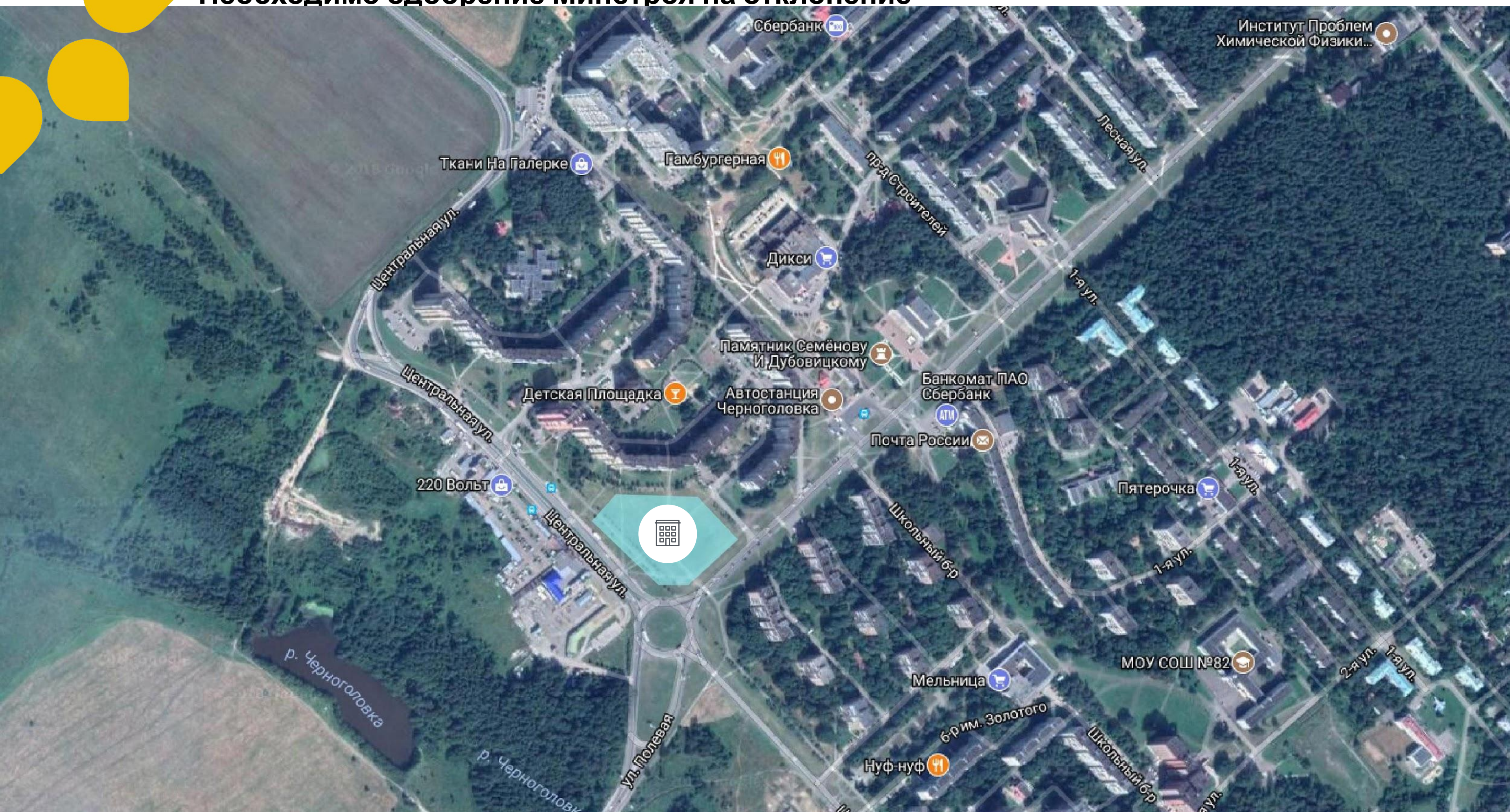




МНОГОЭТАЖНЫЙ ЖИЛОЙ ДОМ

Участок 50:16:0101035:40 (поручение Росимущества
о передаче участка
в муниципальную собственность)

Необходимо одобрение Минстроя на отклонение



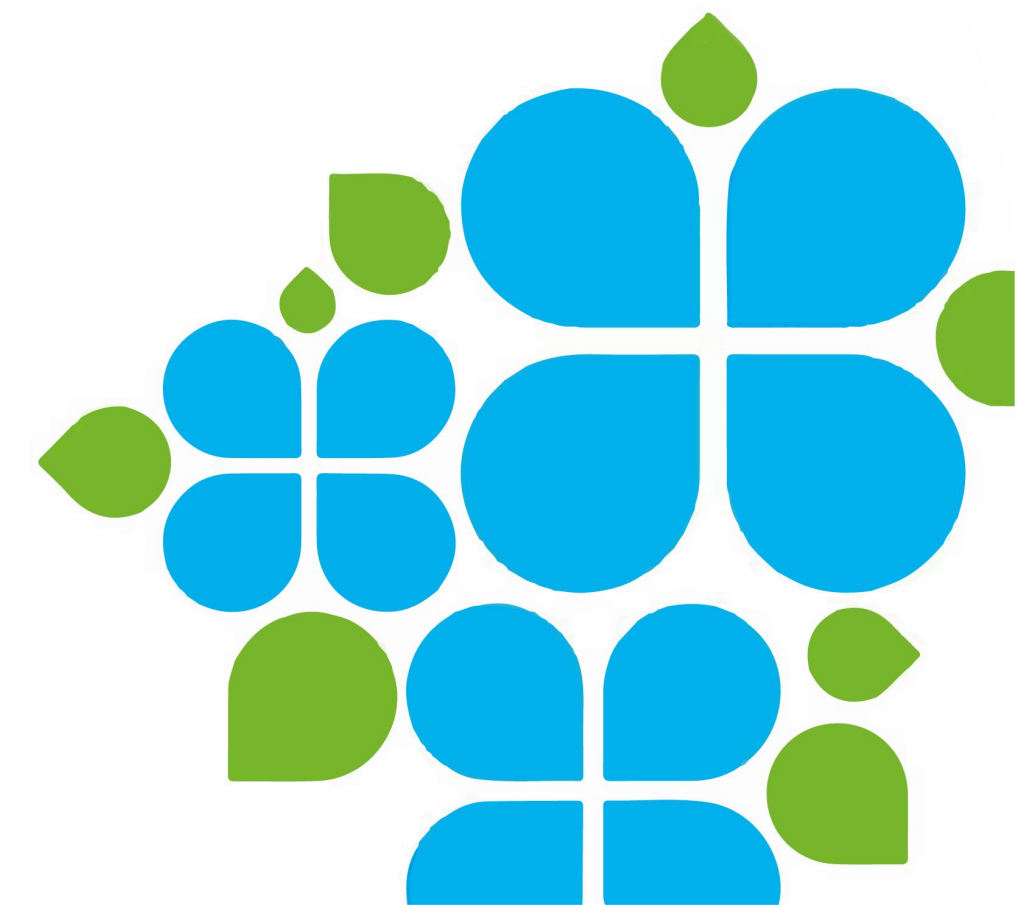
ВЕТЕРИНАРНЫЙ ЦЕНТР

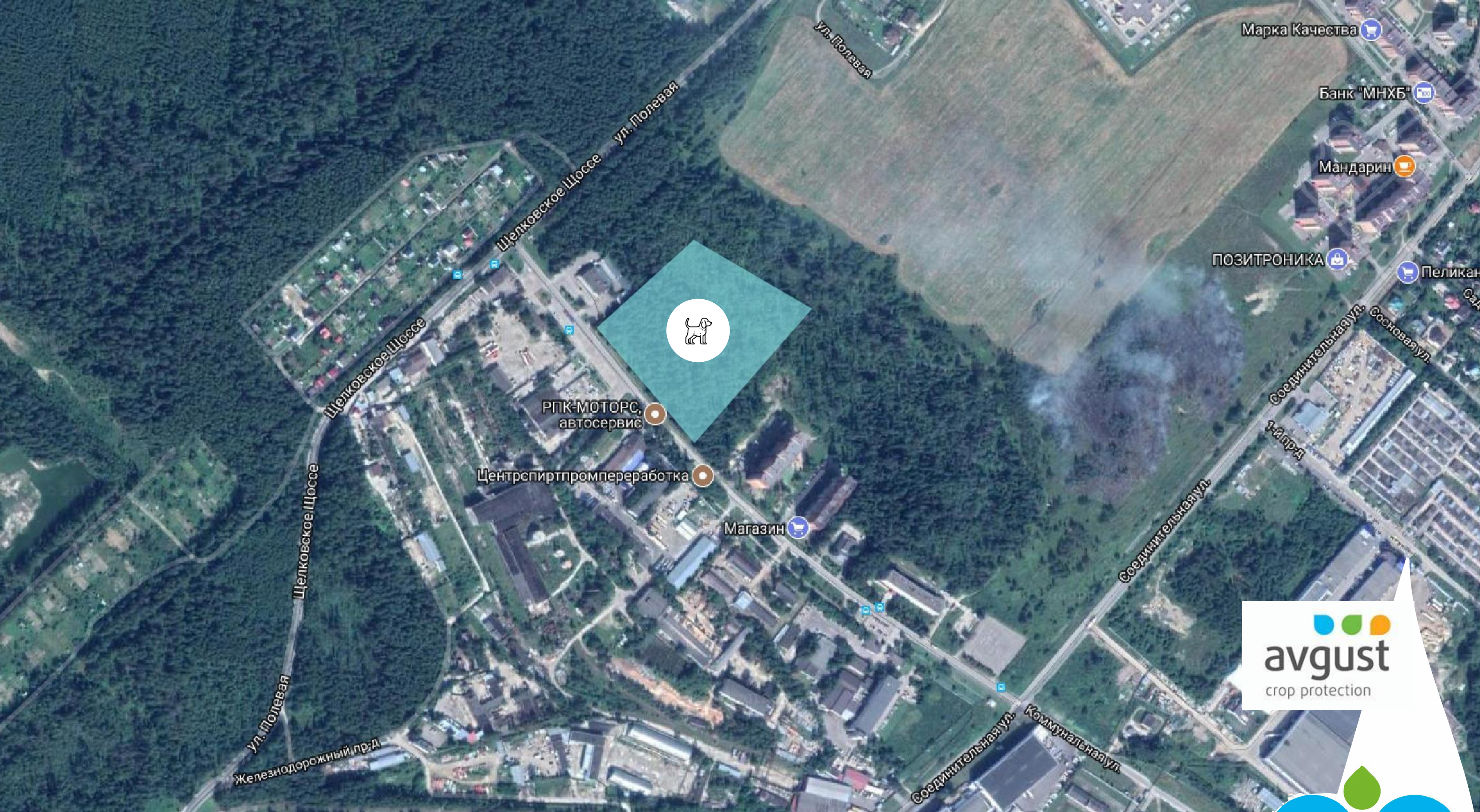


- ВЕТЕРИНАРНАЯ КЛИНИКА
- ПРИЮТ ДЛЯ ЖИВОТНЫХ
- ГОСТИНИЦА ДЛЯ ЖИВОТНЫХ
- ДРЕССИРОВОЧНЫЕ ПЛОЩАДКИ
- ПЛОЩАДКИ ДЛЯ ВЫГУЛА



avgust
crop protection





ВЕТЕРИНАРНАЯ

КЛИНИКА







Участок 50:16:0101041:251
(муниципальная собственность)

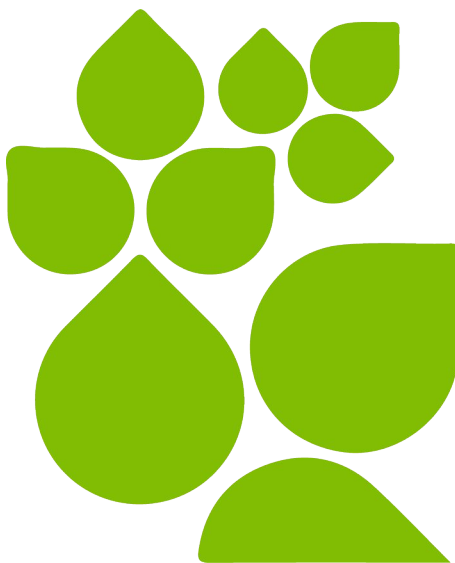


ПРОЕКТ	ЭТАП	СТАТУС
 <p>НАУЧНЫЙ ЦЕНТР</p>	<p>ЕСТЬ ПРОЕКТ</p> <p>ПОДОБРАН УЧАСТОК ПЛОЩАДЬЮ 5 ГА</p>	<p>Участок находится в федеральной собственности. Подготовлена схема раздела и направлена в Росимущество для принятия решения о передаче.</p>
 <p>ШКОЛА</p> 	<p>СОЗДАНО ЮР.ЛИЦО, ЕСТЬ ЛИЦЕНЗИИ И АККРЕДИТАЦИЯ</p> <p>ЕСТЬ ПРОЕКТ</p> <p>ПОДОБРАН УЧАСТОК ПЛОЩАДЬЮ 1,7 ГА</p>	<p>Школа будет располагаться на 3 участках, из которых:</p> <ul style="list-style-type: none"> один запрошен для передачи из федеральной собственности; Один передан из федеральной в муниципальную собственность; Один готовится к передаче в муниципальную собственность (есть поручение Росимущества)
<p>ЖИЛОЙ ДОМ ДЛЯ СПЕЦИАЛИСТОВ</p> 	<p>ЕСТЬ ПРОЕКТ</p> <p>ПОДОБРАН УЧАСТОК ПЛОЩАДЬЮ 1,4 ГА</p>	<p>Ожидается передача из федеральной в муниципальную собственность (есть поручение Росимущества о передаче)</p>
<p>ВЕТЕРИНАРНЫЙ ЦЕНТР</p>	<p>ПРОЕКТ РАЗРАБАТЫВАЕТСЯ</p> <p>ПОДОБРАН УЧАСТОК ПЛОЩАДЬЮ 1,6 ГА</p>	<p>Участок в муниципальной собственности (ранее передан из федеральной в муниципальную собственность). Необходимо внести изменения в генеральный</p>



ПОКАЗАТЕЛИ ПРОЕКТОВ ПАО «АВГУСТ»

ПРОЕКТ	ОБЪЕМ ИНВЕСТИЦИ Й млн. руб	КОЛ-ВО РАБОЧИХ МЕСТ	СРОК РЕАЛИЗАЦИ И, год
 НАУЧНЫЙ ЦЕНТР	800	200	3
 ШКОЛА	350	70	2
 ЖИЛОЙ ДОМ	500		2
 ВЕТЕРИНАРНЫЙ ЦЕНТР	120	15	1,5



ИНДУСТРИАЛЬНЫЙ ПАРК «ЗАРЕЧНЫЙ»





ТЕКУЩЕЕ ОБЯЗАНИЕ ПРОЕКТА



УПРАВЛЯЮЩАЯ КОМПАНИЯ

ООО «Центр производственного
развития ЧГ»



ЗЕМЕЛЬНЫЙ УЧАСТОК

Площадь: 7,3 га (ранее передан из
федеральной в муниципальную
собственность)

Категория: земли населенных пунктов

ВРИ: производственная деятельность

Собственность: муниципальная

Коммуникации: есть, по границе

ЭТА участка



П

Рассматривался участок площадью
10,5 га на МВК с 08.05.2018 г.

Отказ МВК в связи с обнаружением
водного объекта – р. Лавровка (в ГПЗУ,
ПЗЗ, заключении ГУАиГ отсутствует)

В настоящее время подготовлена
схема раздела земельного участка



: 2251: 3У1

: 2251

: 2251: 3У2

: 2252

50:16:0201004

: 2253

: 123

: 152

ИНДУСТРИАЛЬНЫЙ
ПАРК



ИНДУСТРИАЛЬНЫЙ ПАРК
«ЗАРЕЧНЫЙ»

Часть участка
50:16:0201004:2251
(муниципальная
собственность)



№ П/П	ПОКАЗАТЕЛЬ	ЗНАЧЕНИЕ ПОКАЗАТЕЛЯ
1	ОБЪЁМ ИНВЕСТИЦИЙ	1,095 млрд.руб.
2	ПЛОЩАДЬ ЗДАНИЙ	67,7 ТЫС.КВ.М.
3	КОЛИЧЕСТВО РАБОЧИХ МЕСТ	1000
4	СРОК ОКУПАЕМОСТИ	4,5 года
5	РАЗМЕР НАЛОГОВЫХ ОТЧИСЛЕНИЙ	180,0 млн.руб.

Собственные средства инвесторов девелоперской части проекта составляют не менее 65% общего объёма финансирования проекта.

Остальной объём финансируется за счёт реинвестирования прибыли, получаемой от эксплуатации производственных зданий настоящего проекта, введенных на первых этапах освоения.



ИНДУСТРИАЛЬНЫЙ ПАРК «ЗАРЕЧНЫЙ»

БУДУЩИЕ РЕЗИДЕНТЫ

ОРГАНИЗАЦИЯ	ПЛОЩАДЬ ПОМЕЩЕНИЙ КВ.М	ПРОИЗВОДСТВО
 Александр Браун	22000	ПОЛИГРАФИЯ
 ХАТБЕР	7000	БУМАЖНАЯ ПРОДУКЦИЯ
 ЮНИЭЛЬ	3000	СВЕТОДИОДНЫЕ ИСТОЧНИКИ СВЕТА
 РТСОФТ	6000	ЭЛЕКТРОНИКА



ЭКОНОМИЧЕСКИЙ ЭФФЕКТ

ЭКОНОМИЧЕСКИЙ ЭФФЕКТ ОТ ВСЕХ ПРОЕКТОВ Г.О. ЧЕРНОГОЛОВКА

ОБЪЁМ ИНВЕСТИЦИЙ	2,9 млрд. руб.
КОЛИЧЕСТВО РАБОЧИХ МЕСТ	1285
РАЗМЕР НАЛОГОВЫХ ОТЧИСЛЕНИЙ	350 млн.руб./год

Осуществление всех проектов взаимосвязано, является долгосрочным, для чего требуется передача земель в муниципальную собственность, формирование участков, перенос теплотрассы.

Для осуществления проектов необходимо содействие областных ведомств в согласовании предусмотренных регламентами административных процедур.