

# Минеральные ресурсы

## Полезные ископаемые



- Происхождение полезных ископаемых

1

вопросы



- Закономерность и размещения полезных ископаемых

2

тест



## Минеральные ресурсы карта



- Месторождения полезных ископаемых

3

задания

ВЫХОД

ресурсы

**Полезные ископаемые** - минеральные образования земной коры, которые могут эффективно использоваться в хозяйстве.



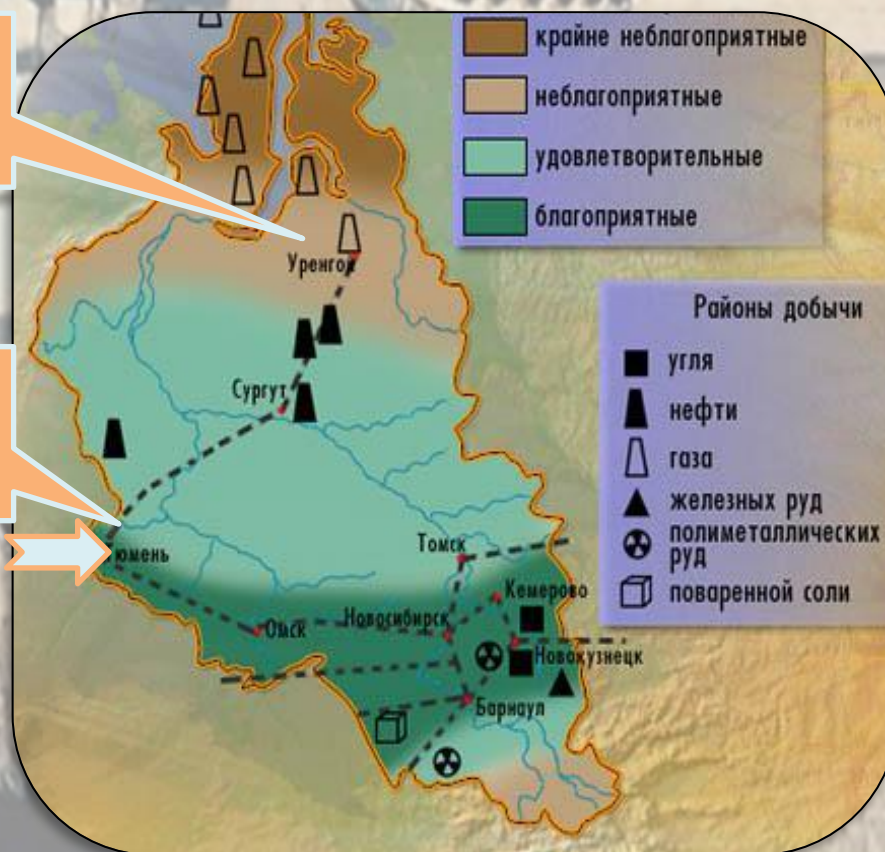
Далее

**Месторождения** - скопления полезных ископаемых.

**Бассейны** - большие площади распространения полезных ископаемых.

Уренгойское месторождение

Западносибирский нефтегазоносный бассейн



Далее

Полезные ископаемые формируются в ходе геологической истории под влиянием внутренних (эндогенных) и внешних (экзогенных) процессов.

Полезные  
ископаемые

Осадочные

Магматические

Метаморфически  
е



С помощью карты установите  
соответствие между тектоническим  
строением



и полезными ископаемыми платформ

**Щит** - рудные полезные  
ископаемые: железная  
руда, руды цветных и  
редких металлов

**Чехол платформ** –  
полезные ископаемые  
осадочного  
происхождения:  
горючие (нефть, газ,  
уголь, торф);  
химическое сырьё

**Щит**

**Чехол**

Далее

ВЫХОД

# Осадочные

## Топливные

Газ  
Нефть  
Уголь  
Торф

## Химические

Фосфориты  
Апатиты

## Строительны

е

Известняк  
Песок  
Глина



С помощью карты установите соответствие  
между тектоническим строением  
и полезными ископаемыми складчатых областей



## Рудные полезные ископаемые

### Руды черных металлов

Железная руда  
Марганцевая руда  
( иногда к черным  
металлам относят  
Хромовые руды)

### Руды цветных металлов

Бокситы (Al)  
Медные  
Полиметаллически  
е  
Цинковые  
Золото

▲ Осадочные

▲ Магматические и метаморфические



◆ Молибденовые руды

▲ Нефть

▲ Природный газ

▲ Железные руды

▲ Алмазы

■ Бокситы

■ Золото

■ Медные руды

○ Оловянные руды

■ Каменный уголь

□ Бурый уголь

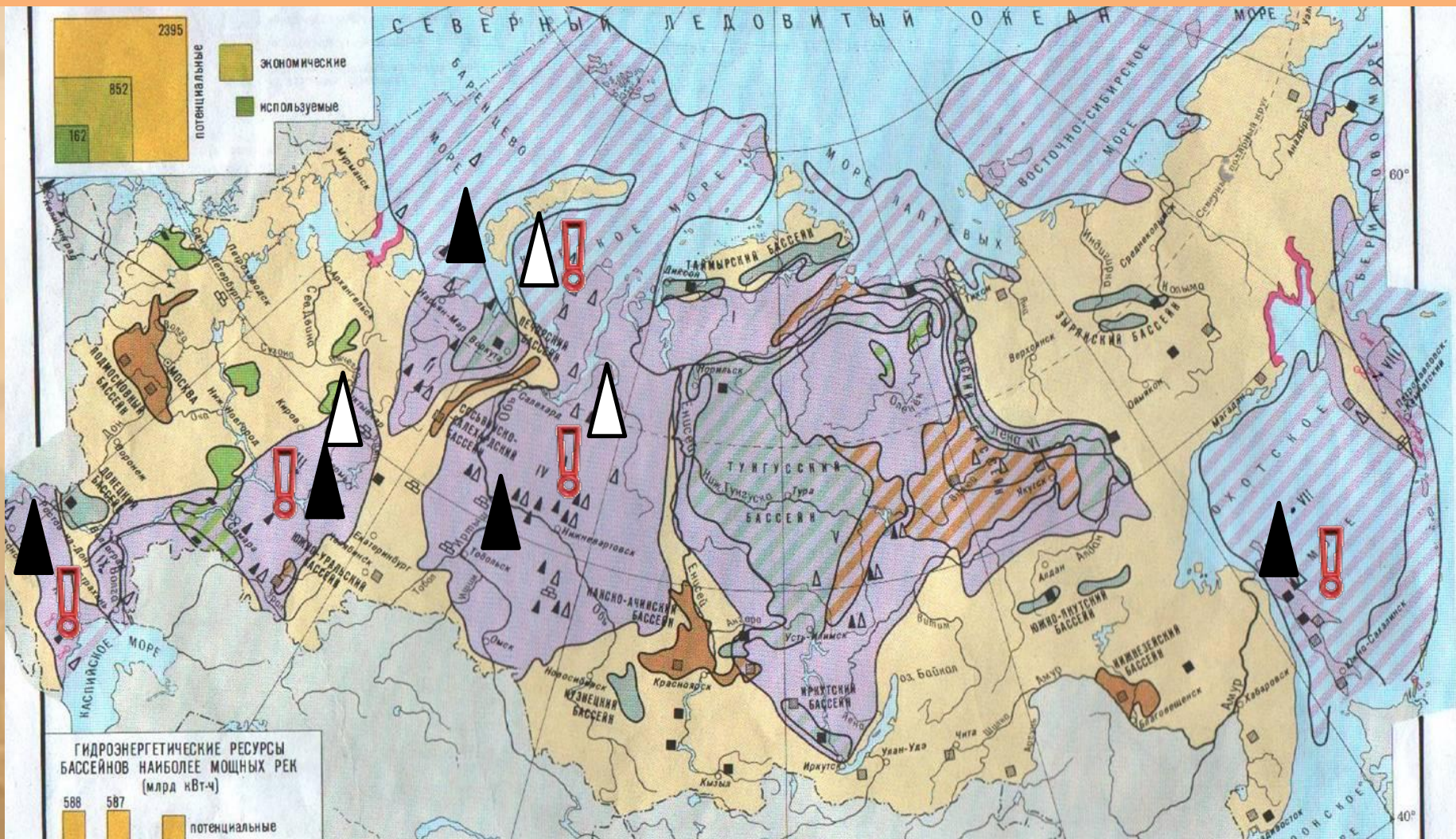
▲ Свинцовые руды

■ Апатиты

Назад



# Главные бассейны полезных ископаемых России



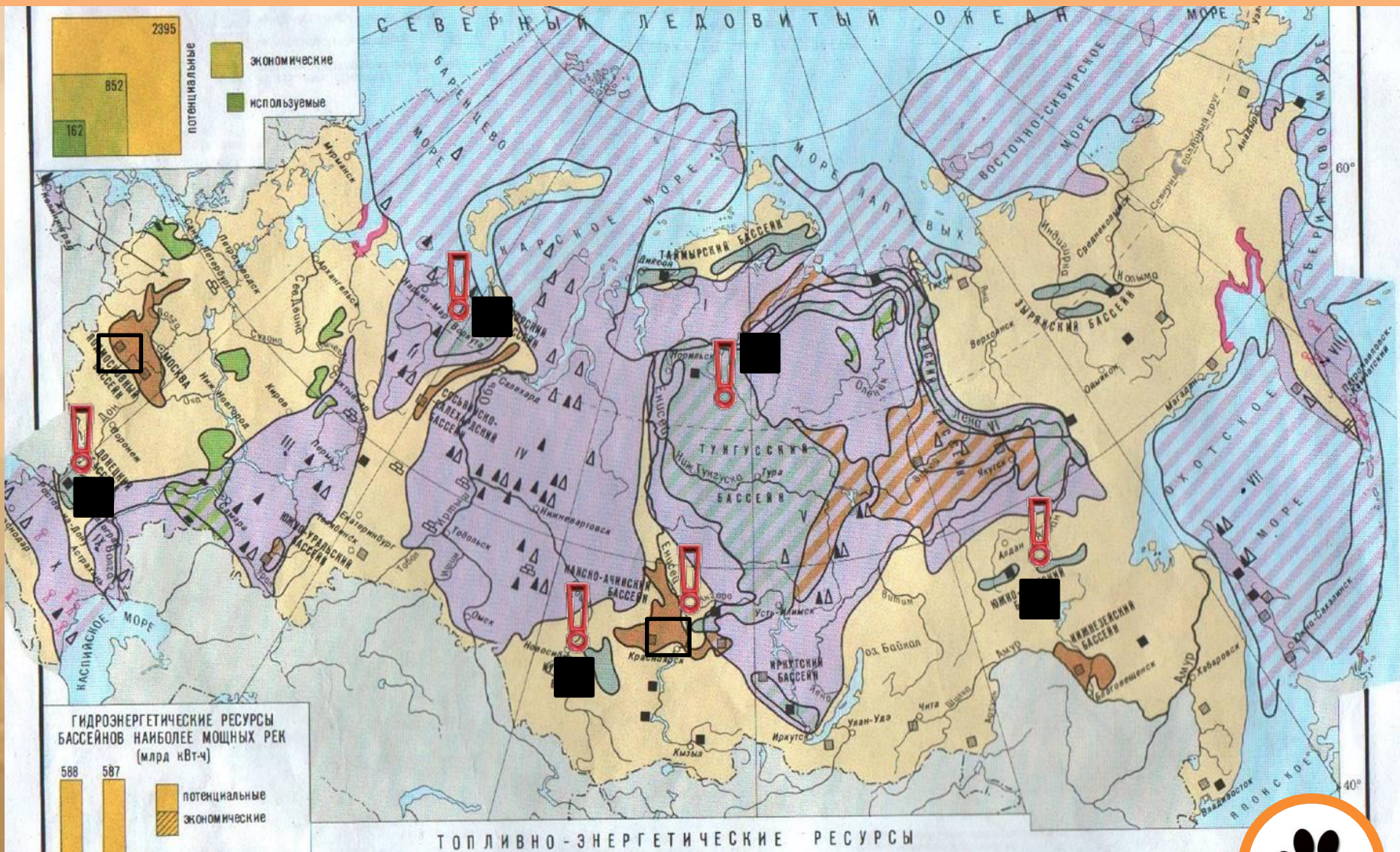
**Нефтегазовые:** Западно-Сибирский, Волго-Уральский, Сахалинский, Прикаспийский, Аральский, Каспийский, Гольф-СЛО

ВЫХОД



Далее

# Главные бассейны полезных ископаемых России



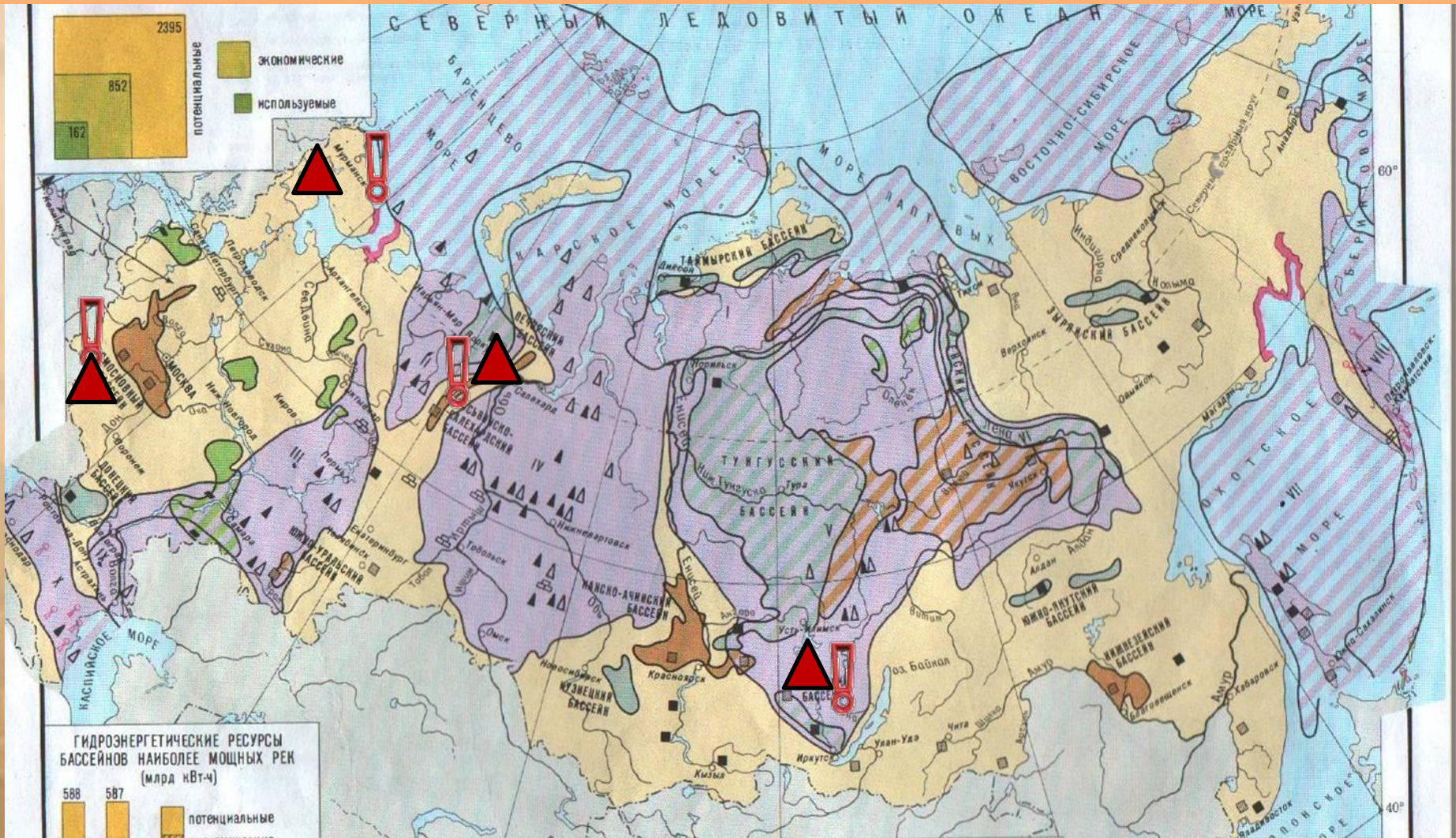
**Угольные:** Донбасс, Кузбасс, Печорский, Канский, Ачинский, Южно-Якутский, Тунгусский.



[Далее](#)

ВЫХОД

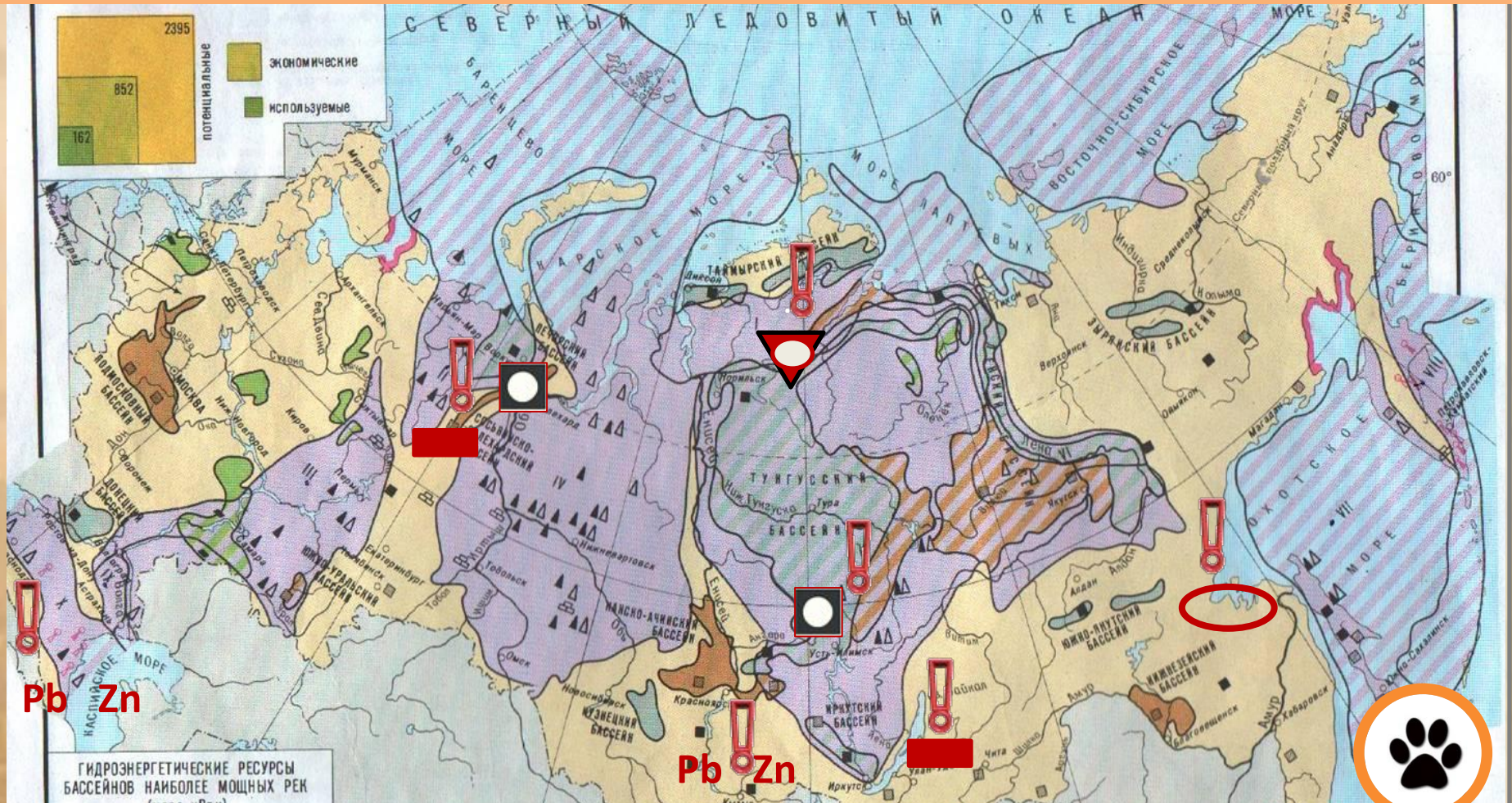
# Главные бассейны полезных ископаемых России



**Железорудные:** Курская магнитная аномалия (КМА), Уральский, Кольско-Карельский, Ангарский



# Главные бассейны полезных ископаемых России

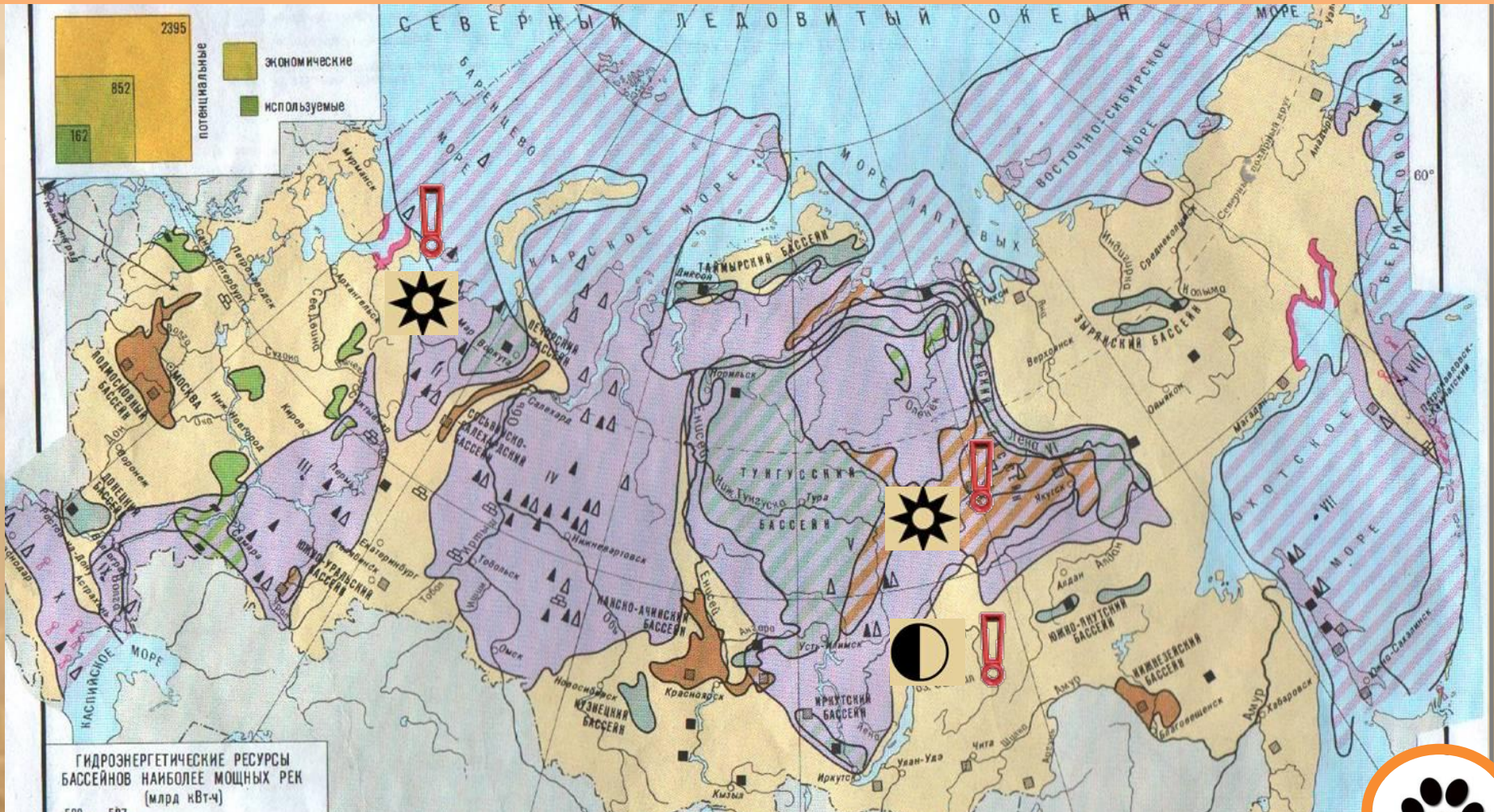


**Цветные металлы:** медь - Урал, Забайкалье ; свинец и цинк - Алтай, Северный Кавказ; никель - Норильский бассейн; олово – Дальний Восток; бокситы и нефелины – Северный Урал, Красноярский край.

[Далее](#)

ВЫХОД

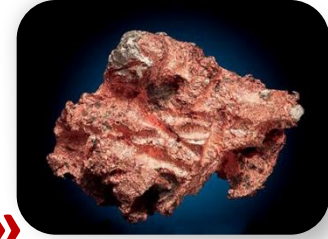
# Главные бассейны полезных ископаемых России



**Алмазы:** Мирный (Якутия), Архангельская область

**Золото:** Якутия, крупнейшее месторождение – Бодайбо.





## Вопросы по теме «Минеральные ресурсы России»

1

Месторождения - скопления полезных ископаемых.

2

Западносибирский.

3

Кузнецкий

4

Осадочное происхождение: нефть, газ, уголь

5

Магматическое и метаморфическое: руды металлов (железные, никелевые, медные)



## Тест

**1. Какое утверждение о полезных ископаемых является верным?**

А. Набор полезных ископаемых зависит от тектонического строения территории.

Б. Уголь, нефть, газ, приурочены к щитам.

В. Крупнейший в России каменноугольный бассейн – Канско-Ачинский.

**2. «Оловянный пояс» России находится на:**

А. Урале    Б. Кавказе    В. Дальнем Востоке    Г. Карелии

**3. Рудами цветных металлов выделяется:**

А. Урал    Б. Западная Сибирь    В. Кольско-Карельский район

ВЫХОД

[Далее](#)

**4. Рудные полезные ископаемые приурочены к:**

А. Щитам Б. Плитам В. Складчатым областям

**5. Осадочные полезные ископаемые приурочены к:**

А. Щитам Б. Плитам В. Складчатым областям

Г. Межгорным понижениям Д. Предгорным прогибам земной коры.

**6. Крупнейшее месторождение железных руд в РФ:**

А. Ковдорское Б. КМА В. Коршуновское

**7. Апатиты, известняк, торф имеют**

**происхождение:**

А. Осадочное Б. Магматическое В.

В. **Метаморфическое**

[Далее](#)



**8. К каменноугольным бассейнам относятся:**

- А. Печорский    Б. Кузнецкий    В. Канско-Ачинский  
Г. Подмосковский    В. Донецкий

**9. Перспективным нефтегазоносным**

**бассейном является:**                    А. Западно-  
Сибирский

Б. Северо-Кавказский            В. Волго-Уральский

Г. Шельф Северного Ледовитого океана

**10. Крупные запасы бокситов и нефелинов  
находятся в:**

А. Красноярском крае    Б. Дальнем Востоке

В. Карелии    Г. Якутии



**Ответ**

**1А**

**2В**

**3А**

**4А В**

**5БГД**

**6Б**

**7А**

**8АБВ**

**9Г**

**10А**



**ВЫХОД**



## Задание

Установите взаимосвязь между тектоническими структурами, рельефом и полезными ископаемыми. Сформулируйте вывод.

<b>Тектоническая структура</b>	<b>Форма рельефа</b>	<b>Полезные ископаемые</b>
Западно-Сибирская плита		
Балтийский щит		
Область герцинской складчатости		

