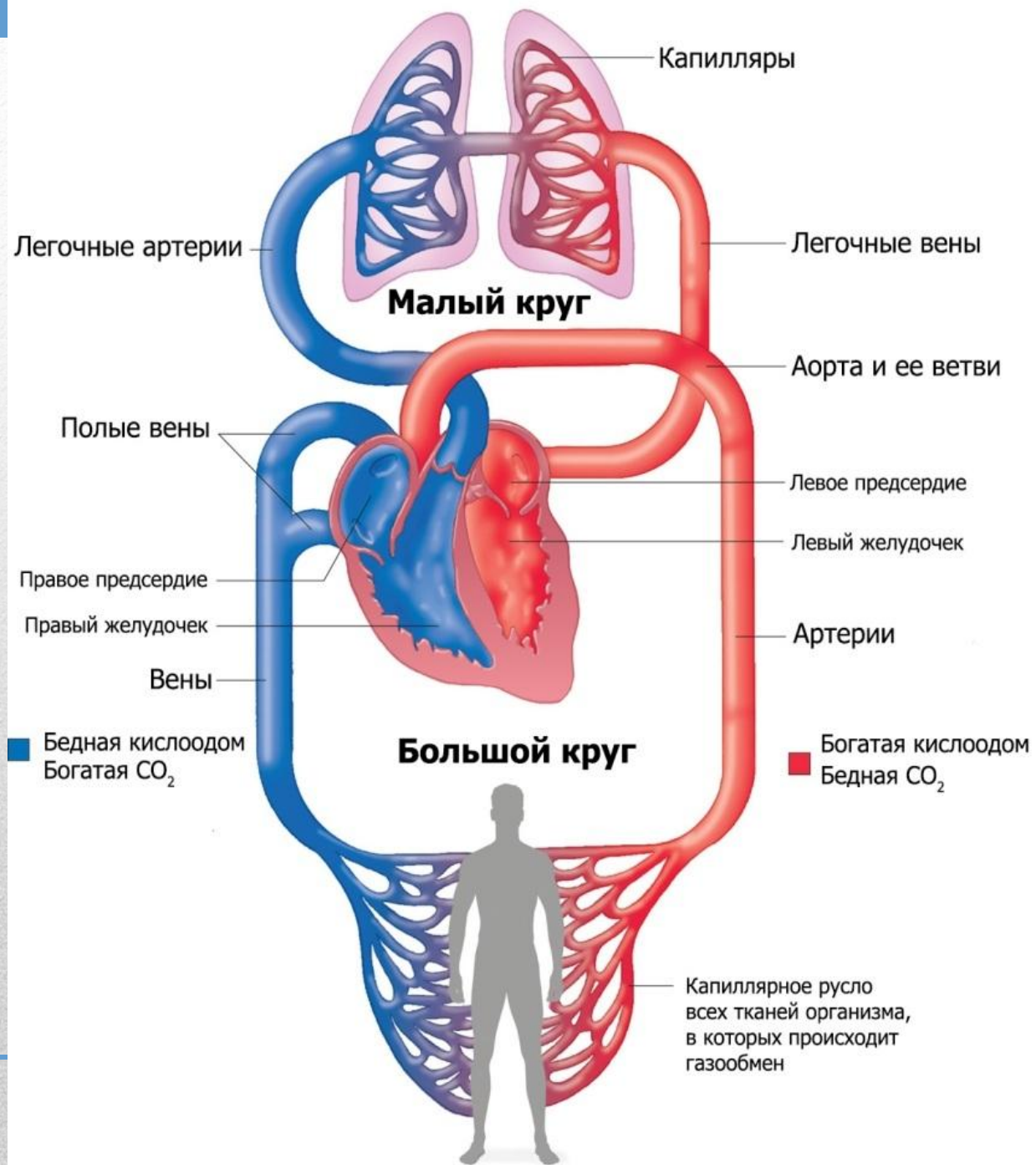


# Острые тромбоз и эмболия легочной артерии Этиология и патогенез

Выполнила:  
студентка 4 курса ЛФ  
группы 1402  
Меркулова Эльвира

# Большой и малый круги кровооб- ращения

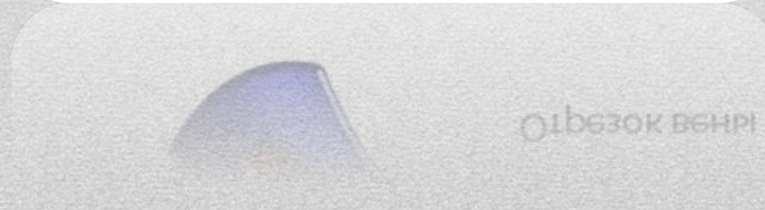
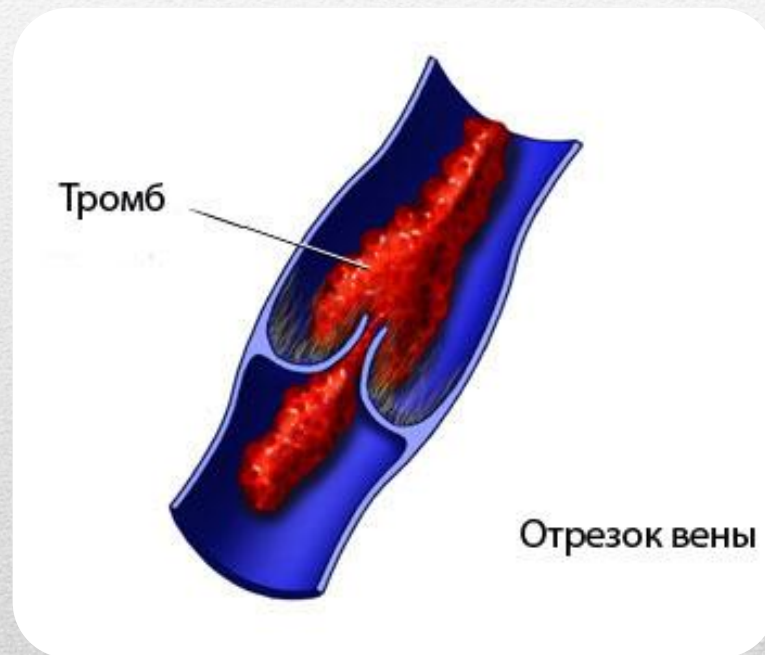


# Тромб или эмбол



# Тромб

- Тромб – образующийся в просвете сосуда или полости сердца сверток крови .

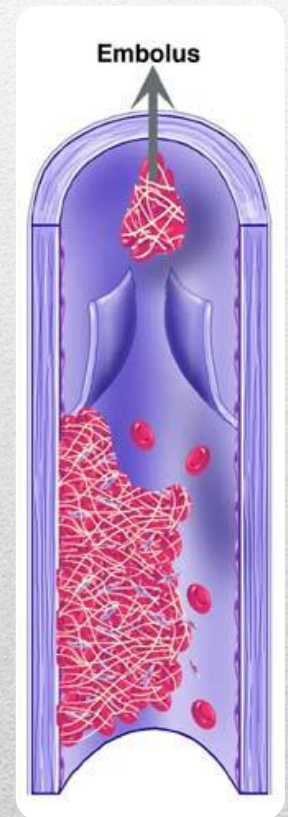


# Эмбол

Эмбол – циркулирующая в крови или лимфе **не** встречающаяся в нормальных условиях частица.

В зависимости от природы эмболов различают

- тромбоемболию,
- жировую,
- воздушную,
- газовую,
- тканевую (клеточную),
- микробную эмболию,
- эмболию инородными телами.

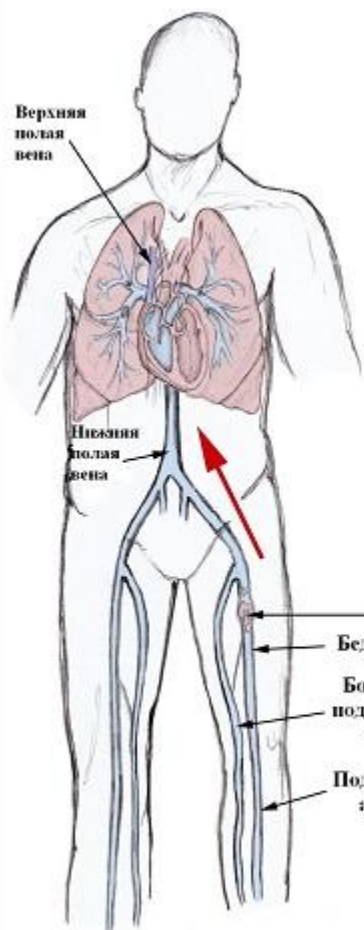


# Этиология



# Тромбоз легочной артерии

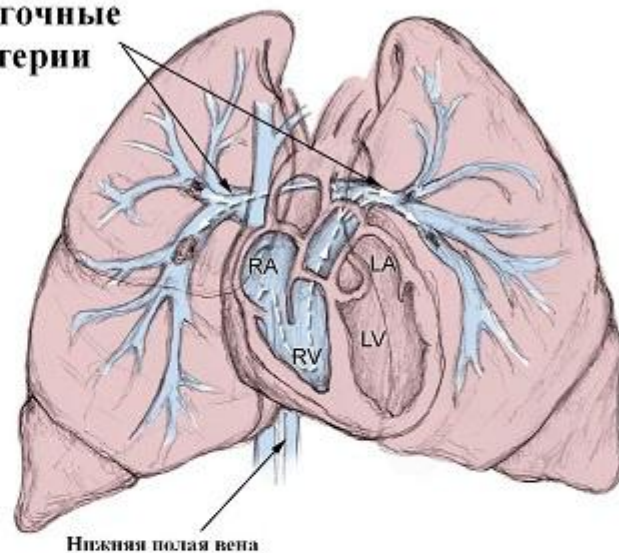
## Тромбоэмболия



Бедренная вена  
Большая подкожная вена  
Подколенная артерия

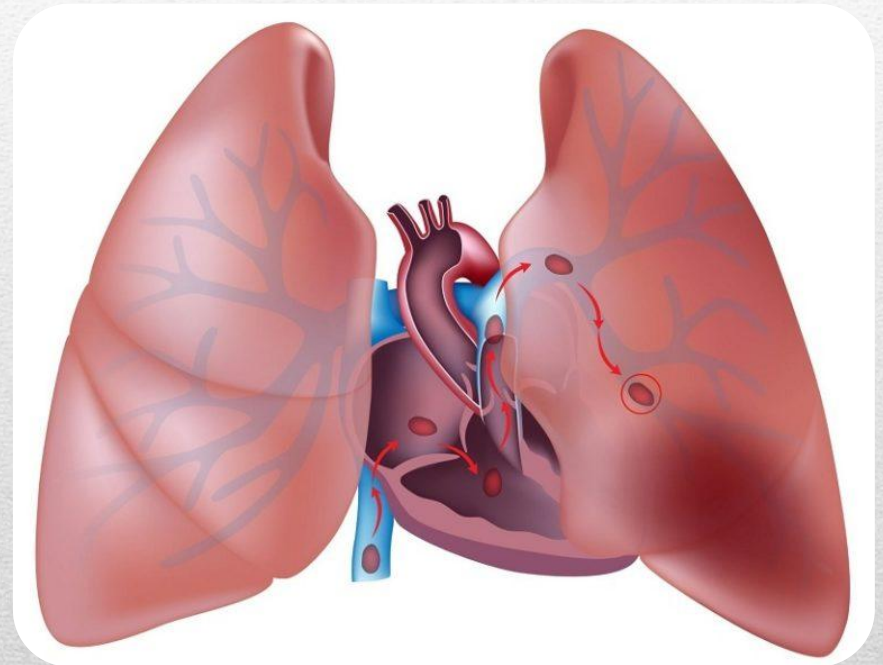
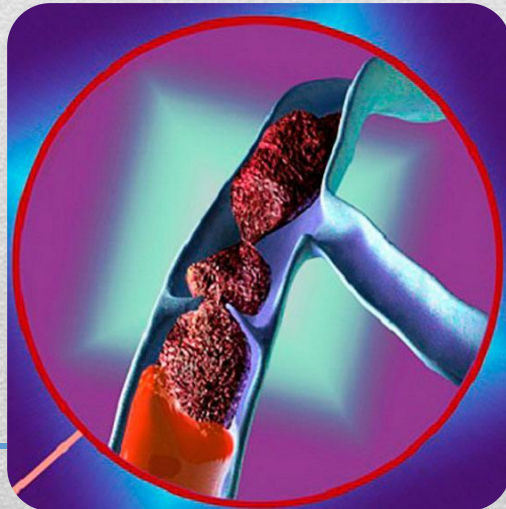


Легочные артерии



# Источники

- тромбоз глубоких вен ног
- тромбоз в полостях правого сердца
- тромбоз в системе верхней полой вены





# Факторы риска ТЭЛА



# Слабые

- Ожирение
- Пожилой возраст
- Варикоз
- Лапароскопическая операция
- Постельный режим более 3 дней
- Длительное сидение



# Промежуточные

- Артроскопическая операция на бедре
- Центральный венозный катетер
- Химиотерапия
- ХСН
- ОПХ
- Гормонотерапия
- Беременность
- ТЭЛА в прошлом
- Тромбофилия



# Сильные

- Перелом
- Замена тазобедренного или коленного сустава
- Повреждение СМ
- Большая операция
- Большая травма



# Патогенез







**Спасибо за  
внимание!**