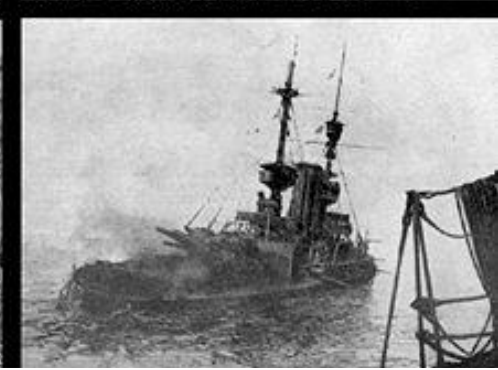


ВИКТОРИНА



100-летию Первой мировой войны
посвящается!



Россия вступила в
Первую мировую
войну:

- а) в июле 1914 г.;
- б) в августе 1914 г.;
- в) в марте 1915 г.



ПОВОДОМ К НАЧАЛУ ПЕРВОЙ МИРОВОЙ ВОЙНЫ СТАЛО:

- а) затопление пассажирского судна «Лузитания»;
- б) всеобщая мобилизация в России;
- в) убийство эрцгерцога Франца Фердинанда.



Договор, получивший
название
«Сердечное согласие»
заключили:

- а) Россия, Франция, Италия;
- б) Россия, Франция, Англия;
- в) Франция, Англия, США.



Кто командовал крупнейшей наступательной операцией на Юго-западном фронте:

- а) Брусилов А. А.;
- б) Корнилов Л. Г.;
- в) Алексеев И. И.

Жена Николая II и его
дочери участвовали в
войне по специальности:

- а) телеграфистка;
- б) сестра милосердия;
- в) стенографистка.



Какая битва называлась
«... мясорубка»:



- а) Верденская;
- б) Сербская;
- б) Галицинская;
- в) Прусская.



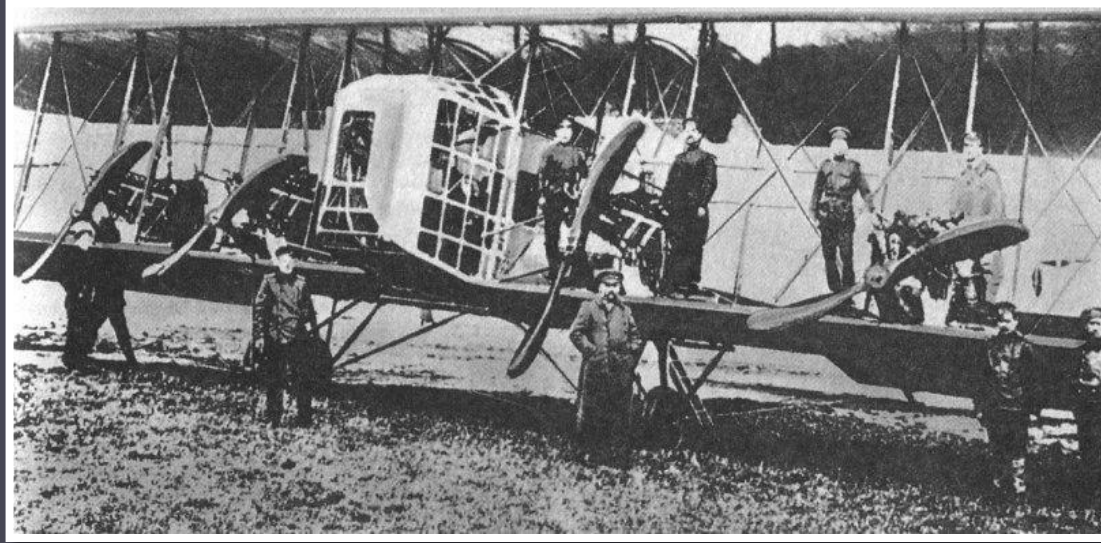
В ХОДЕ ПЕРВОЙ МИРОВОЙ ВОЙНЫ В 1914 ГОДУ
РУССКИЕ ВОЙСКА:

- а) потерпели поражение в восточной Пруссии;
- б) совершили Брусиловский прорыв;
- в) вышли к Константинополю.

Позиция большевиков в отношении Первой мировой войны выражалась в лозунге:



- а) продолжения войны до победного конца;
- б) превращение империалистической войны в гражданскую;
- в) провозглашение гражданского мира.



КОНСТРУКТОР ПЕРВОГО В МИРЕ ТЯЖЕЛОГО
БОМБАРДИРОВЩИКА «ИЛЬЯ МУРОМЕЦ»:

- а) Сикорский И. И.;
- б) Лебедев А. А.;
- в) Поликарпов Н. Н.;
- г) Федоров А. П.

Легендарный летчик,
совершивший первым в
мире «мёртвую петлю»:



- а) Гаврилов В. Т.;
- б) Леваневский С. А.;
- в) Нестеров П. Н.