

**С.Ж.Асфендияров атындағы Қазақ Ұлттық
Медицина Университеті**
Кафедра: Терапиялық стоматология

**Тақырыбы: Тістерді көркемдеп мүсіндеу және
реставрациялау.**

Қабылдаған: Байгутдинова Б.А.
Орындаған: Жамбыл Н.Б.
Факультет: Стоматология
Топ: 003-2

Алматы - 2014.

Жоспар:

Кіріспе.

Негізгі бөлім.

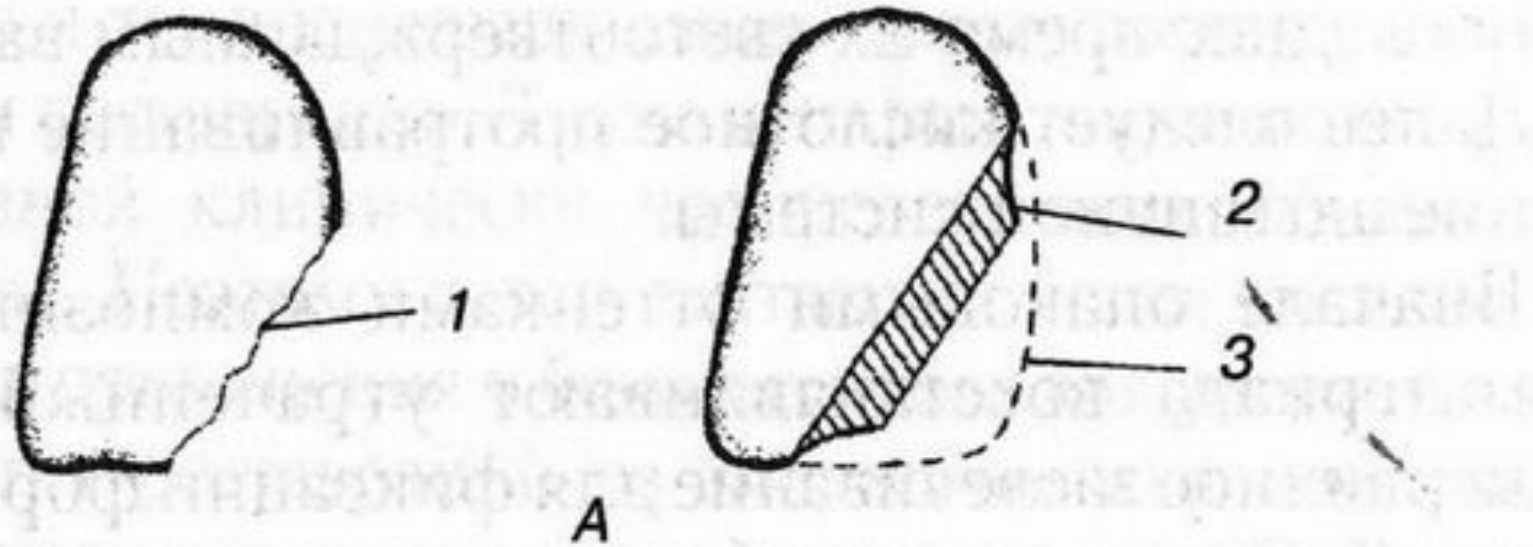
- Тістерді көркемдеп мүсіндеу туралы түсінік;
- тістерді тікелей реставрациялау туралы түсінік;
- тістерді тікелей емес реставрациялау туралы түсінік;

◆ **Қорытынды.**

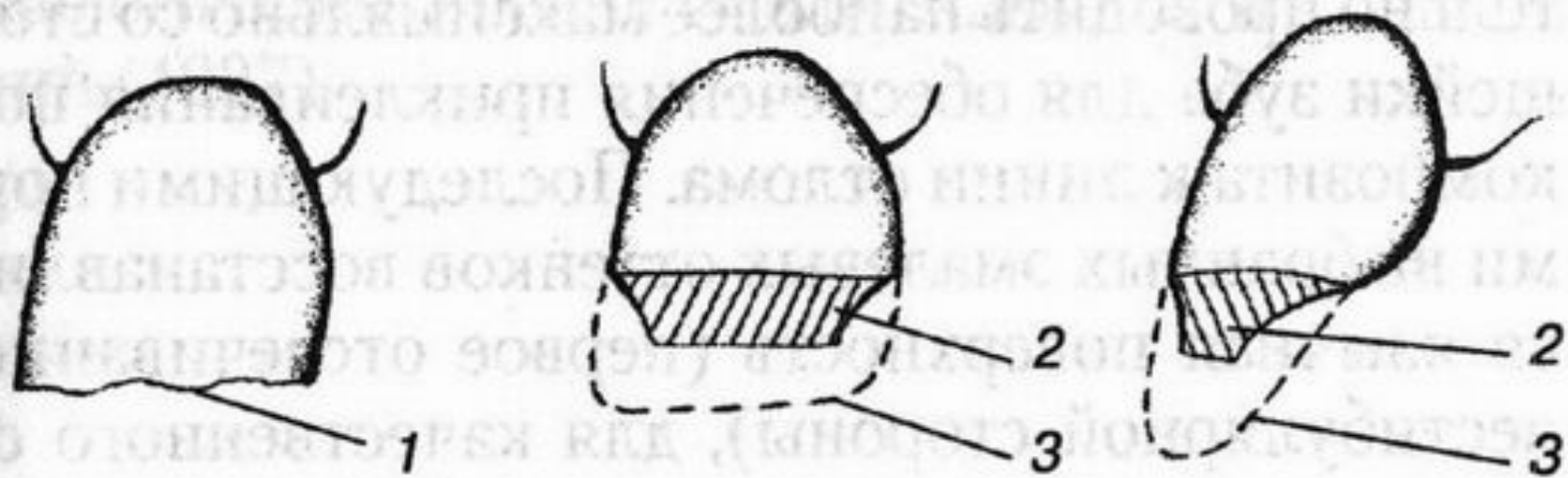
Қолданылған әдебиет.

Рестаурация - бұл тістің формасын, түсін және қызметін қалпына келтіру. Қазіргі заманғы дамыған стоматология рестаурацияны-сәулеттік деп атауға мүмкіндік береді, себебі қазіргі заманғы стоматология рестаурацияны-өнер туындыларымен салыстыруға мүмкіндік береді. Бет әлпетінің әдемі күлкісі-тістік жағдайымен анықталады.





А



Б

А — боковой (контактной) поверхности; Б — режущего края. 1 — вид зуба до восстановления (линия отлома); 2 — вид зуба после препарирования и создания выемки-уступа; 3 — контур восстановленной коронки зуба

*Сәулеттік реставрацияның көмегімен
дәрігер өзгерте алады:*

*-Тіс қатарын және формасын қалпына
келтіру*

*-Тіс қатарына қисайған тісті орнына
орналасстыру*

-Тіс түсін өзгерту

*-Тістер арасындағы ашық кеңістікті
бітеу*

*-Тіс қатарының әсемдігін
қалыптастыру*

Тіс қатарын және формасын қалпына келтіру



Тіс қатарын және формасын қалпына келтіру





Тіс қатарына қисайған тісті орнына орналастыру





до реставрации зубов



после реставрации зубов



до реставрации зубов



после реставрации зубов

Тіс түсін өзгерту

ДО ЛЕЧЕНИЯ



ПОСЛЕ ЛЕЧЕНИЯ



valden.ru



Тістер арасындағы ашық кеңістікті бітеу





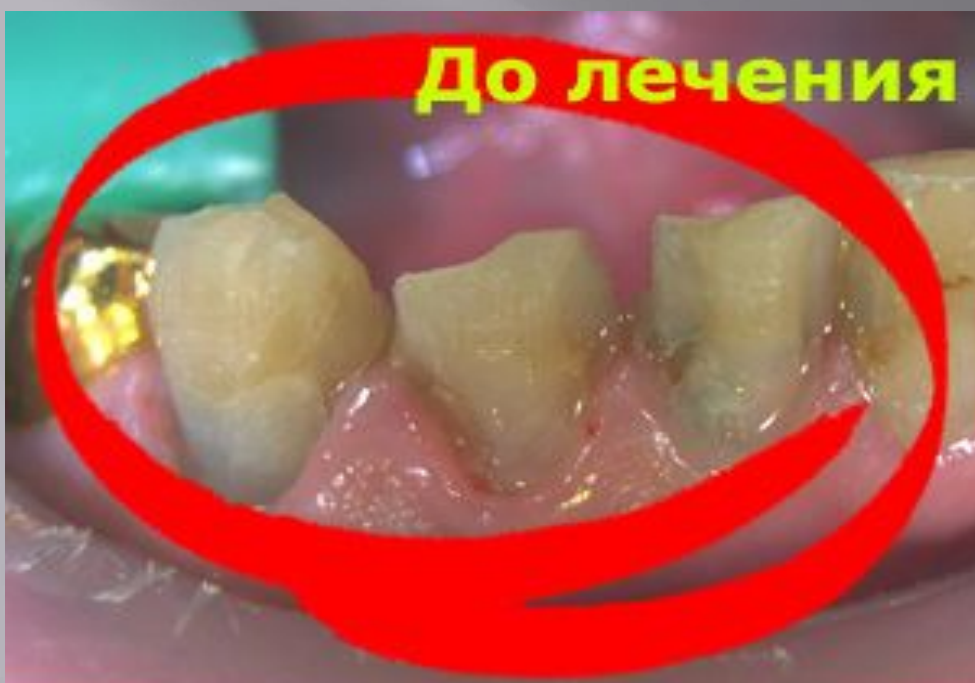
Тістер арасындағы ашық кеңістікті бітеу



*Тіс қатарының әсемдігін
қалыптастыру*



До лечения



После лечения



Рестаурацияның түрлері

Тікелей

Жанама

Рис. 5 Клинический пример №2. Пациентка К., 10 лет



Рис. 5.1, 5.2. Кариес режущего края 11 и 21 зубов

Рис. 5.3. Характерный вид отпрепарированной поверхности.

Рис. 5.4. Окончательная реставрация.

Рис. 5.5. Состояние реставрации через 1 год.



Тікелей - бұл тікелей пациент аузында жаңа тісті сәлмен қататын реставрациялық материалдан жасау.

Ерекшеліктері:

- Бір уақытта жасау. Яғни пациент тіссіз келіп кету уақыты бір күнде, 6-8 сағатта.
- Пациент шыдамдылығы талап етіледі.
- Реставрацияға қолданылатын материалдар-композиттер олар сәулемен қатады.

Жанама - бұл қалып алынып жасалынады, тістер тіс техникалық лабораторияда жасалынады.

Ерекшеліктері:

-Оны жасау үнемі екі кезеңнен өтеді.

1.Тістерді дайындау,қалып алу,уақытша пластмассалы құрылым жасау.

2.Дайын тісті фиксациялау.Осы екі этап арасында белгілі күндер өтеді.

-Керамика қолданылады.Керамика бүкіл әлем мойындаған реставрациялық материал.Оны тікелей реставрация жасау мүмкін емес.

-Пациент аз күш жұмысайды.

-Керамика мен композит арасындағы аралық аралақ материал-керомер қолданылады.

Рестаурация келесі ретпен жүреді:

- Матрица қою
- Композиттік материалды қою
 - Оның дұрыс қатаюы
- Рестаурацияның бетін өңдеу
- Тіс сауытын соңғы рет өңдеу
- Мәрелік өңдеу





Матрица қою: Бұл 2,3,4 клас бойынша тіс жегі қуыстарын қалпына келтіру үшін. Матрицаны тіске берік орналастыру керек. Матрица әрқашан да қызылиек маңында дұрыс орналаса бермейді. Мұндай кезде матрица мен көршілес тістер арасына ағаш сына қойылады. Ескерте кететін жағдай: матрица мен ағаш сынаны қойғанда қызылиек қанауы мүмкін.

Композитті қою:

Композитті қою үшін тегістегішті қолданамыз. Материалды қою үшін ыңғайлы болу үшін арнайы шприцтегі немесе капсуладағы материалдар қолданылған жөн.



Әдебиеттер:

1. Дәрістер жинағы
2. Е.В. Боровский «Терапевтическая стоматология», Москва 2007. www.google.ru
www.32zubika.ru
[//www.dentalika.ru/](http://www.dentalika.ru/)

“mail.ru”