

*Урок по изобразительному  
искусству*

# **«Сказочное дерево»**



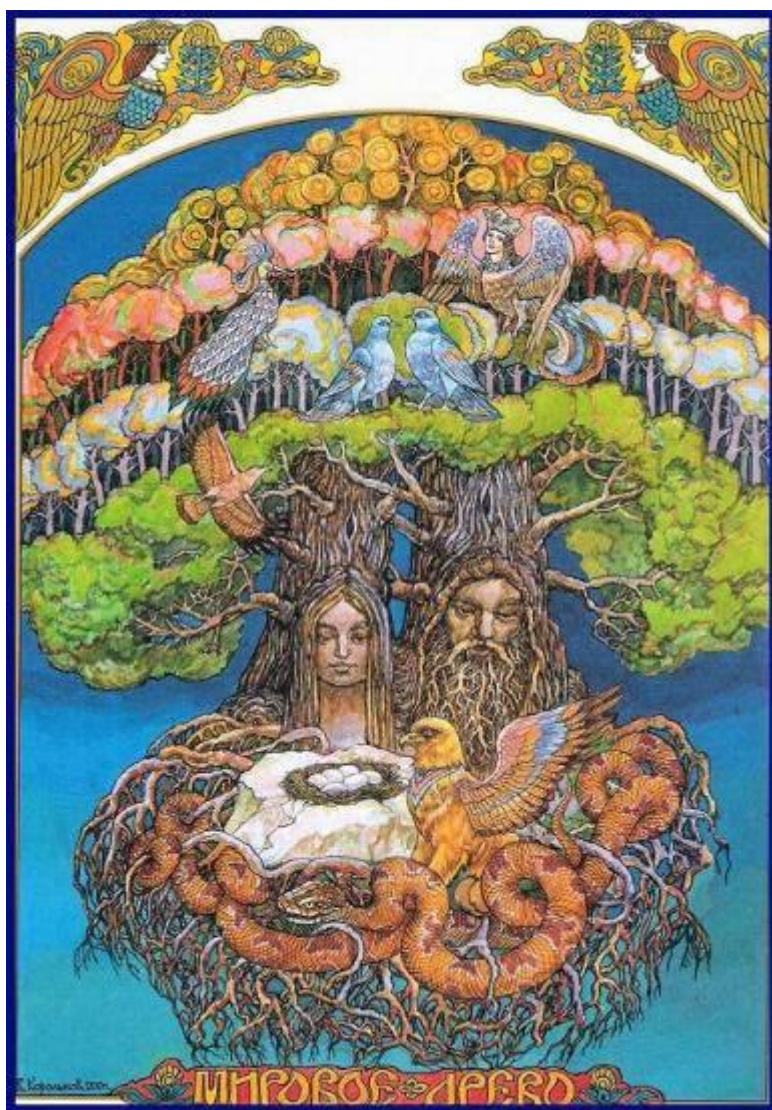
# Вспомни!

В каких произведениях  
встречаются  
необычные деревья?



# Из мифологии деревьев.

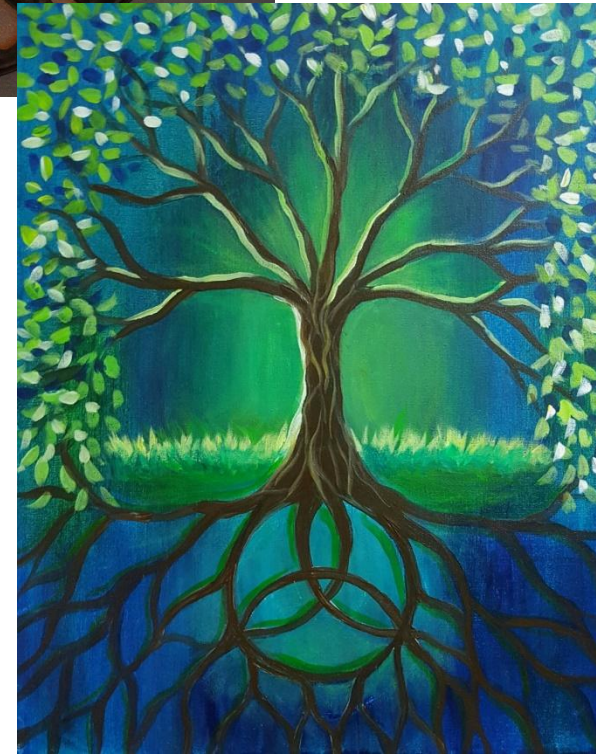
## Мировое Дерево (Древо) Славян.

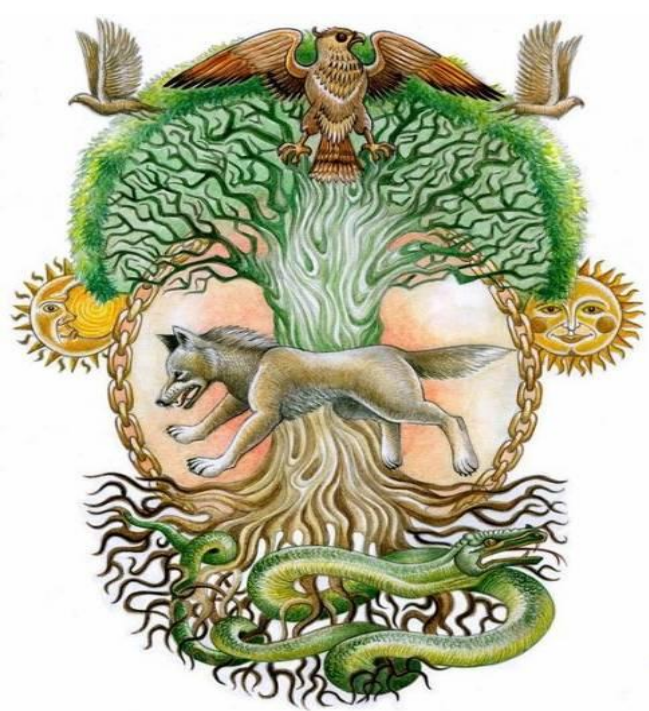


Центром мира для древних славян было Мировое Дерево (Мировое Древо, Древо Мира). Оно является центральной осью всего мироздания, в том числе и Земли, и соединяет Мир людей с Миром Богов и Подземным Миром. Соответственно крона дерева достигает Мира Богов на небесах - Ирий или Сваргу, корни дерева уходят под землю и соединяют Мир Богов и Мир людей с подземным Миром или миром Мёртвых, которым правит Чернобог, Марена и другие "тёмные" Боги.

# Мировое древо славян

Символ Мирового Древа изображается по-разному. Это может быть, как довольно точное изображение с корнями, ветвями, листьями и другими атрибутами обычного дерева, так и схематическое изображение в виде вертикальной палочки и тремя веточками, которые устремляются вверх.



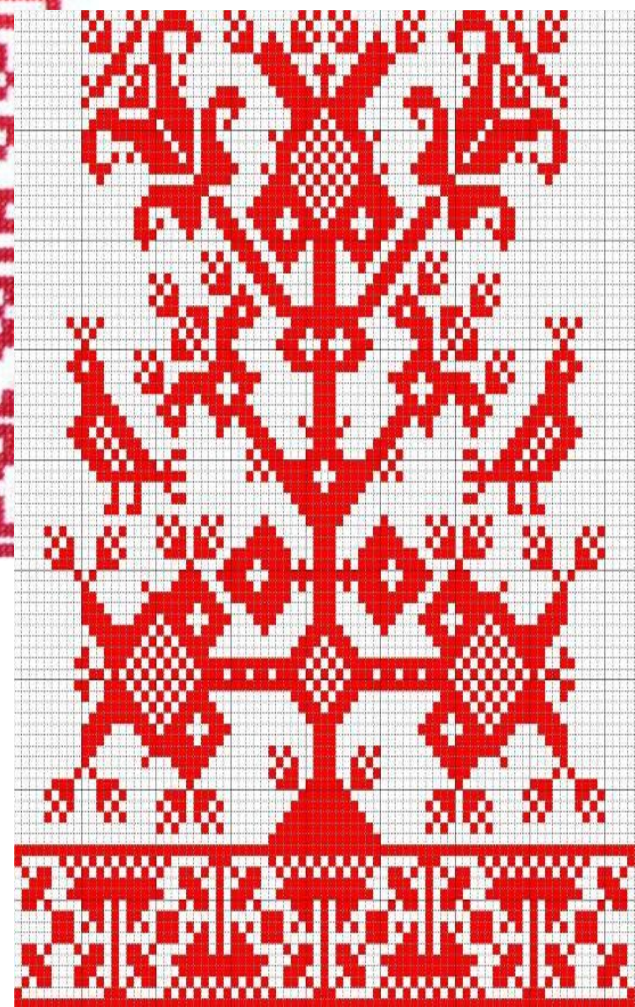


В обрядовых песнях и вообще традиционном фольклоре до нас дошли такие описания Мирового Дерева: в его кроне свивает гнездо соловей (а также другие священные птицы - Гамаюн, Сирин, Алконост, Уточка, Жар-Птица и др.), в стволе живут пчёлы, которые приносят мёд, у корней живёт горноста́й, в норе (гнезде) змея (Шкурупея), на цепи прикован бес, плоды Дерева Мира - это семена всех существующих трав, цветов, деревьев.



Мировое Древо было настолько почитаемо у славян, что оно участвовало во многих празднованиях. В частности до сей поры до нас дошла традиция устанавливать на Новый Год ёлку. Сейчас никто не задумывается - зачем это делается, но основной и сакральный смысл Новогодней ёлки - именно образ Центра или Оси Мироздания. В каком-то смысле - это идол Священного Древа Мира.

**В вышивке и росписи часто присутствуют такие элементы, как зелёное дерево с листьями и цветами, как символ жизни и сухое дерево, как символ смерти. Встречаются такие изображения, где по одну сторону дерева помещают духов и Божеств, а по другую - славных воинов, героев, жрецов.**



Также Древо Мира изображают в виде женщины с поднятыми руками, вокруг которой летают птицы.



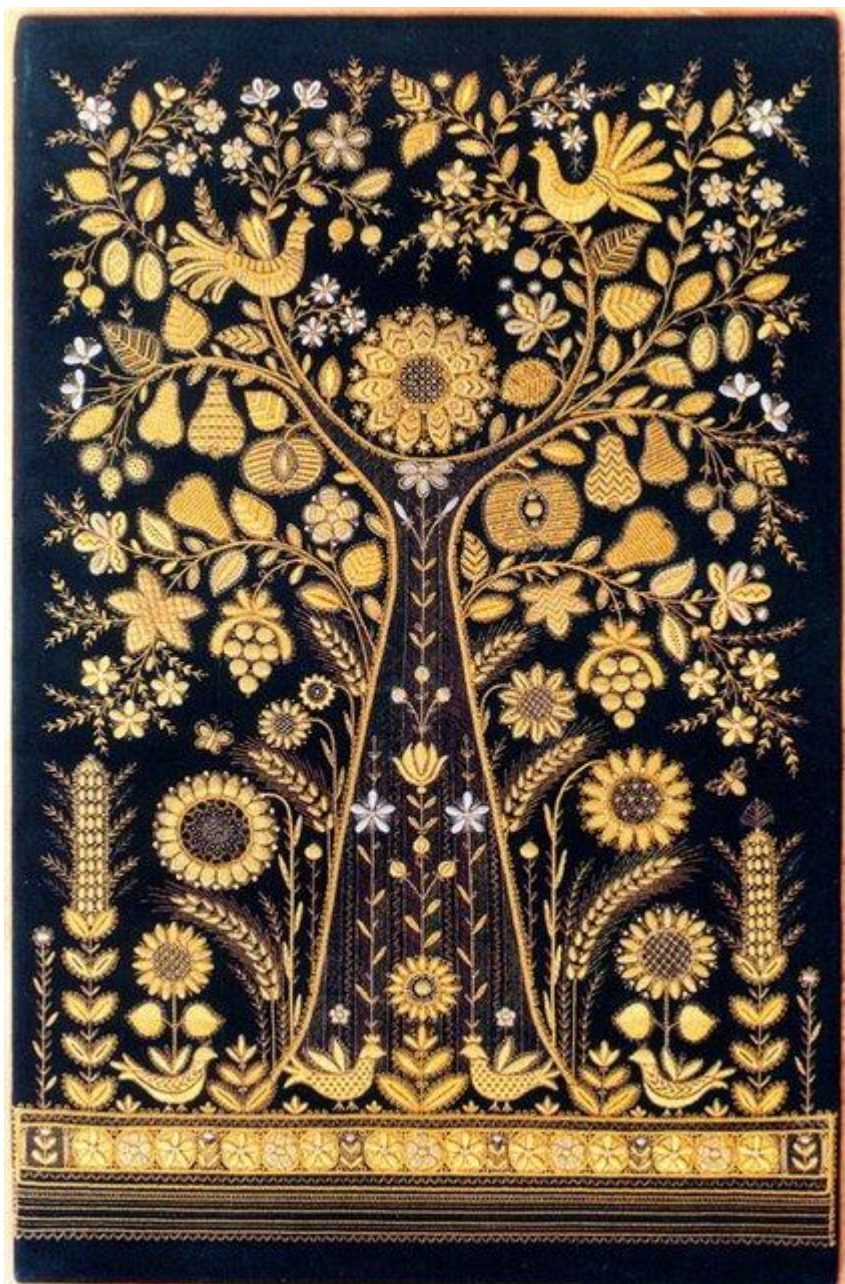




52tina25.livemaster.ru



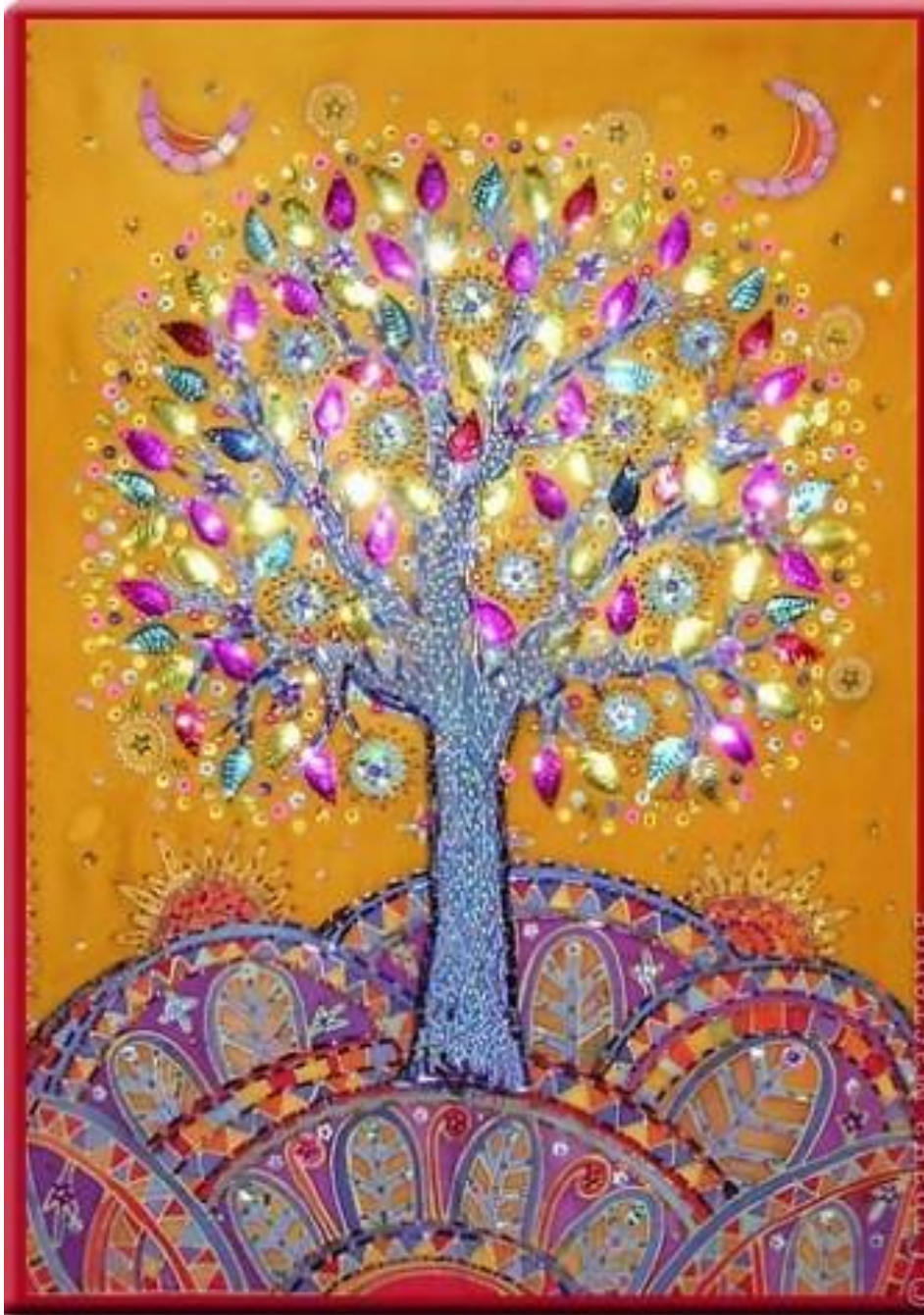
**Изображения  
деревьев в народно-  
прикладном  
искусстве.**





# Фантастические деревья.





© С. Д. НАУМЕНКО











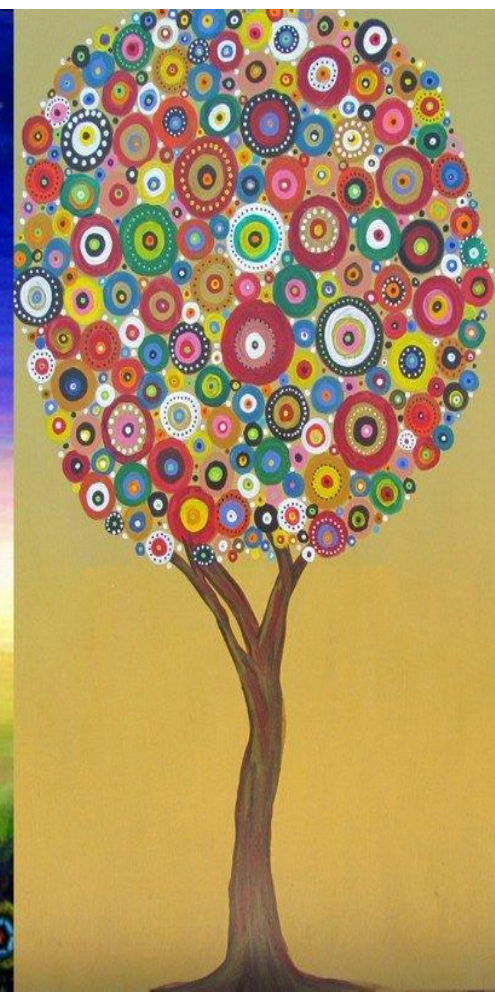




Это обычные деревья. Чем они похожи и чем отличаются от сказочных деревьев.?



Ты догадался, что мы будем  
учиться рисовать  
сегодня на уроке?





Нажми на ссылку:

<https://youtu.be/7qeiy5FXW-A>

**Нарисуй сказочное дерево.**

**При желании работу  
можно сфотографировать  
и  
отправить учителю  
фотографию.**

**Можете приступить к  
работе.**

**Желаю удачи!!!**









**Я молодец, работал  
хорошо!**



**Я стараюсь, но у меня  
не всё получается.**



**Мне надо ещё  
поработать.**

