



**Класс Двудольные.  
Семейство бобовые**



# Семейство бобовые



# Семейство бобовые (мотыльковые)

- Около 12 тысяч видов (почти 500 родов).
- Распространены на всех континентах Земного шара, от тропических стран с сухим климатом до стран с умеренным и даже холодным климатом.
- Одно- и многолетние травы, кустарники, полукустарники, лианы и деревья.

# Строения цветка Бобовых



**Чашечка**

5 сросшихся чашелистиков;

**Венчик**

5 лепестков;

**Тычинки**

10 (9 сросшиеся и 1);

**Пестик**

1.

$\text{Ч}_{(5)} \text{Л}_5 \text{Т}_{(9)+1} \text{П}_1$   
)

# Семейство бобовые (МОТЫЛЬКОВЫЕ)



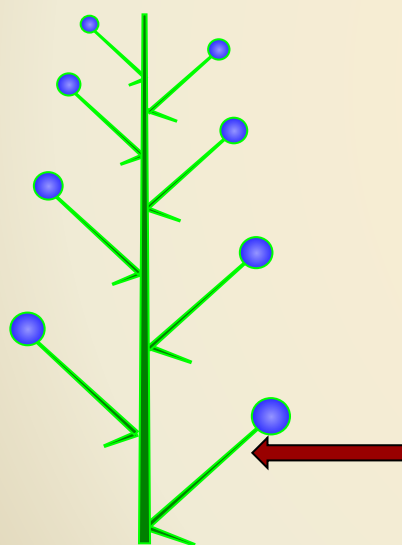
ПАРУС

ВЕСЛО

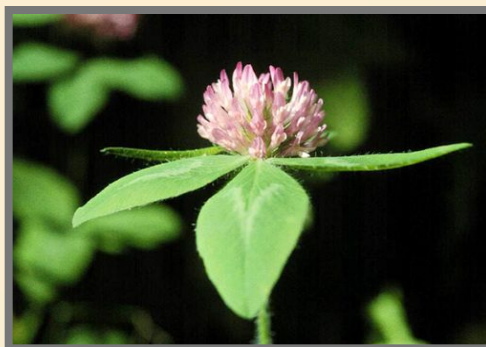
ЛОДОЧКА

# Семейство бобовые (МОТЫЛЬКОВЫЕ)

□ Цветки могут быть как одиночными, так и собранными в соцветия:



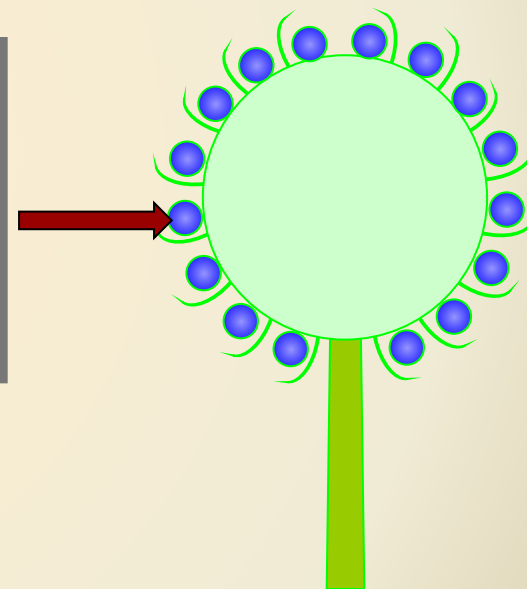
**КИСТЬ**



**КЛЕВЕР**

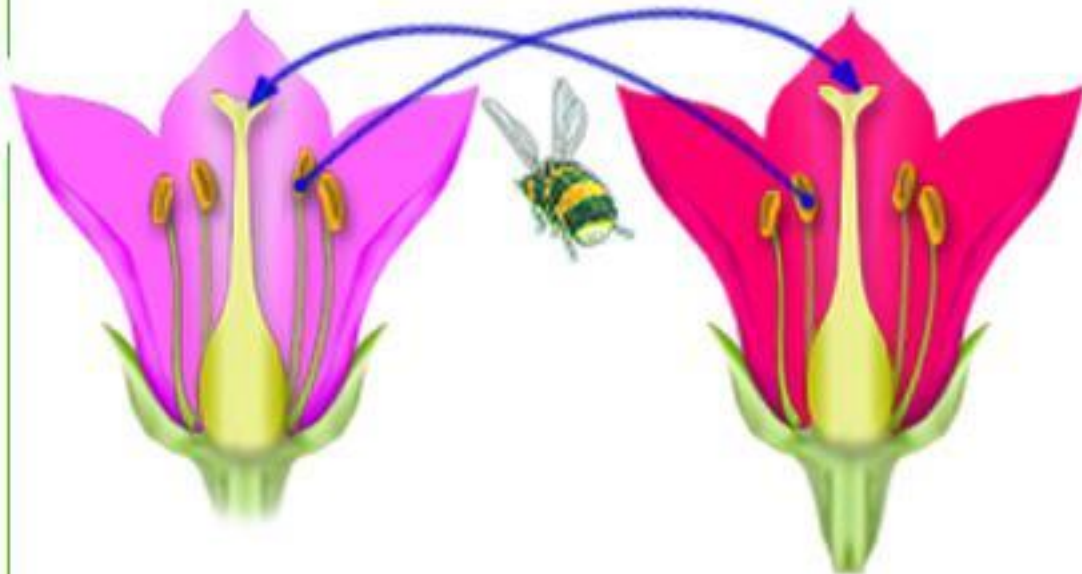


**ЛЮПИН**



**ГОЛОВКА**

# Семейство бобовые (мотыльковые)



Перекрестное  
опыление



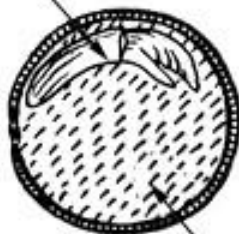
Самоопыление

# Семейство бобовые (мотыльковые)

( ЗАПАС ПИТАТЕЛЬНЫХ ВЕЩЕСТВ  
СОДЕРЖИТСЯ В СЕМЯДОЛЯХ ЗАРОДЫША

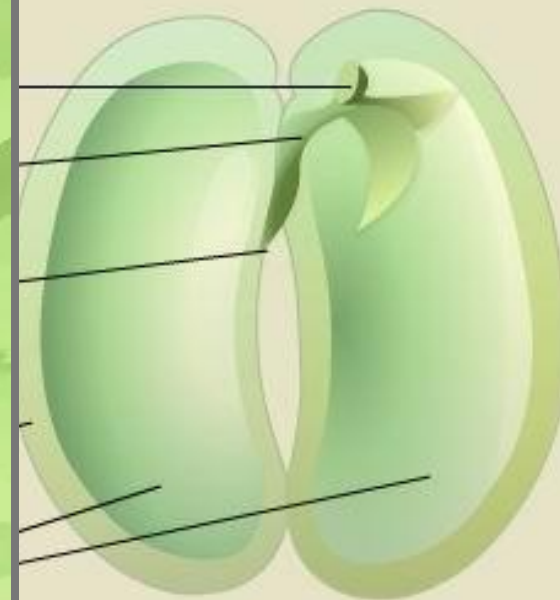


Зародыш



Семядоля

И





# Азотфиксирующие (почвенные) бактерии



# Пищевые растения



**БОБЫ**



**ГОРОХ**



**ФАСОЛЬ**



**СОЯ**



**АРАХИС**



**ЧЕЧЕВИЦА**

# Кормовые растения



**КЛЕВЕР ЛУГОВОЙ**



**ЛЮЦЕРНА**



**ВЕРБЛЮЖЬЯ КОЛЮЧКА**



**ДОННИК**

# Декоративные растения



**ГЛЕДИЧИЯ**



**ЛЮПИН**



**ГОРОШЕК**



**ОСТРОЛОДОЧНИК  
ЛИНЕЙНОЛИСТНЫЙ**

**АКАЦИЯ:  
ЖЁЛТАЯ**



# Лекарственные растения



**СОЛОДКА  
УРАЛЬСКАЯ**



**ДОННИК  
ЛЕКАРСТВЕННЫЙ**



**КОПЕЕЧНИК  
ЗАБЫТЫЙ  
(КРАСНЫЙ КОРЕНЬ)**

**КЛЕВЕР** →



СПАСИБО ЗА ВНИМАНИЕ!

