



3.1. Социальная стратификация и мобильность

Социальное неравенство



ОСНОВА СОЦИАЛЬНОЙ СТРАТИФИКАЦИИ

Социальная дифференциация - разделение общества на различные социальные группы, которые занимают разное положение в обществе

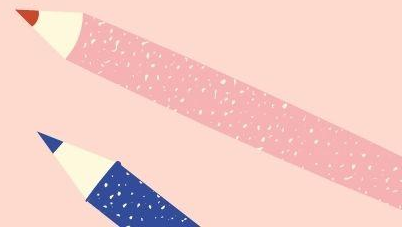
(Боголюбов - базовый уровень за 11 класс, 2017 г.)




Неравенство - неравномерное распределение дефицитных ресурсов общества - денег, власти, образования и престижа - между различными слоями населения.




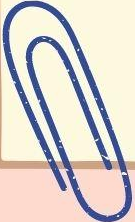
В современном обществе под социальным равенством понимается равенство перед законом, а также равенство прав и возможностей!





Различие групп по принципу неравенства выражается в формировании социальных страт

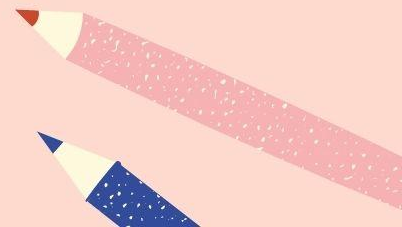
Страта (от лат. “сло́й”) - реальная, эмпирически фиксируемая общность, социальный слой, группа людей, объединенная каким-либо общим социальным признаком (имущественным, профессиональным, уровнем образования, властью, престижем и др.)





Социальная стратификация - иерархическое расслоение общества, основанное на критериях доступа человека или группы людей к различным благам (материальным ресурсам, образованию, власти, престижному положению в обществе)

(Кудина, Рыбакова, Пушкарева - обществознание за 10-11 классы, часть 2, 2020 г.)



Главные критерии социальной стратификации:



Доход и
богатство




Уровень
образования



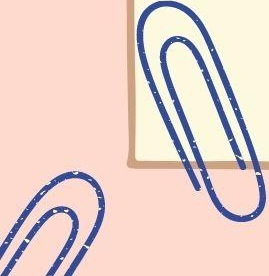
Престиж
профессии



Власть



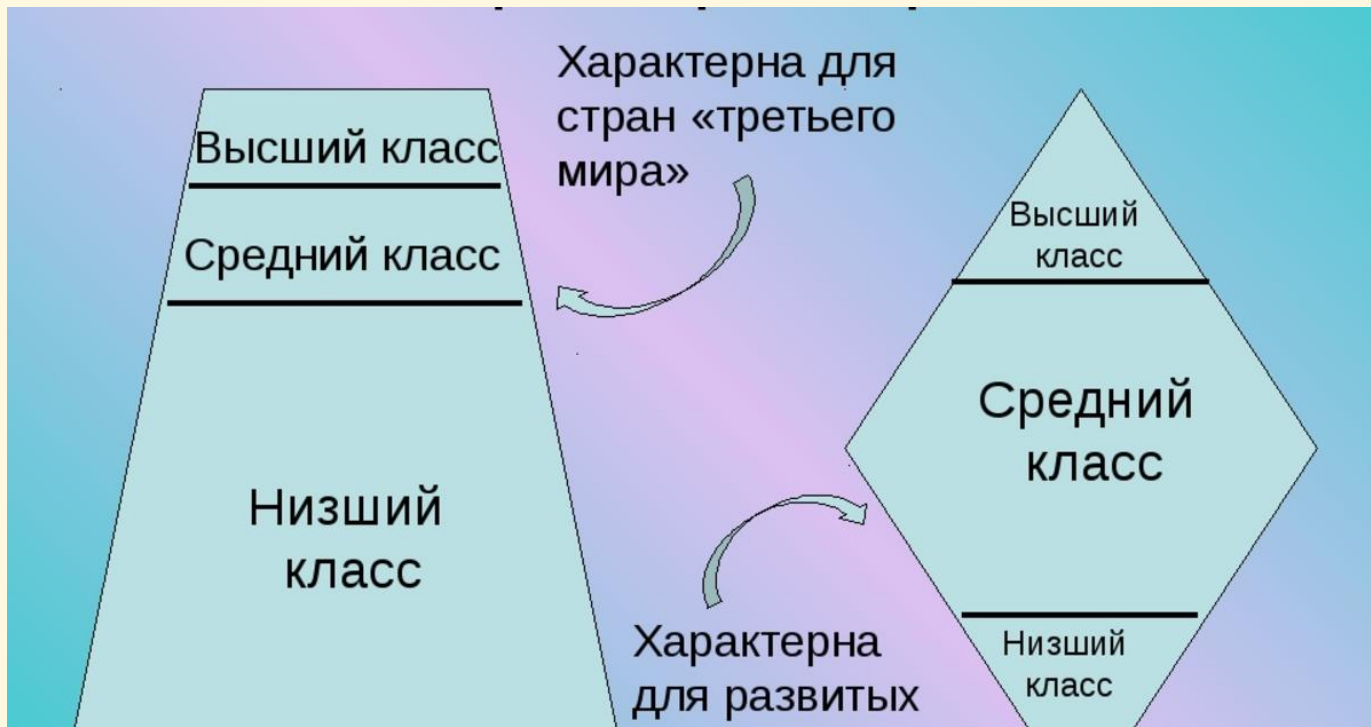
Стратификация имеет две
существенные характеристики,
отличающие ее от простого расслоения:

- верхние слои находятся в более привилегированном положении
 - верхние слои значительно меньше нижних по количеству входящих в них членов общества
- 

Исторические типы стратификационных систем:

- **Рабство** (античное рабство)
- **Кастовая** (в Индии)
Каста – социальная группа, членством в которой человек обязан исключительно своим рождением
- **Сословная** (феодалы западноевропейские общества)
Сословие – социальная группа, обладающая закрепленным обычаем или юридическим законом и передаваемыми по наследству правами и обязанностями
- **Классовая**
Класс – большая социальная группа, различающаяся по ее роли во всех сферах жизнедеятельности общества, которая формируется и функционирует на основе коренных социальных интересов

Американская теория стратификации



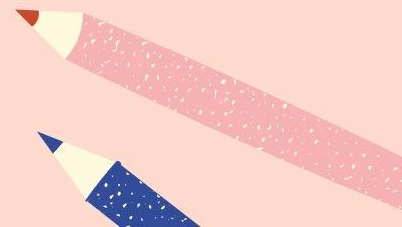
Социальная мобильность





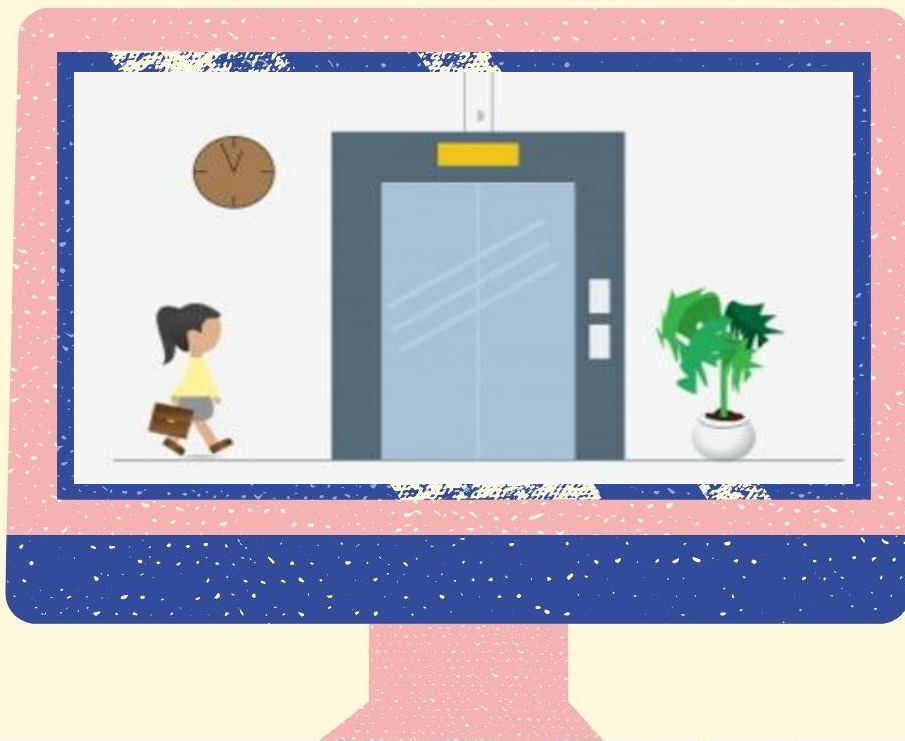
Социальная мобильность - это любые изменения в социальном положении индивида или социальной группы

(Котова, Лискова - базовый уровень за 10 класс, 2019 г.)



Виды социальной мобильности:

- Вертикальная
 - восходящая
 - нисходящая
- Горизонтальная
- Индивидуальная
- Групповая
- Межпоколенная (сын рабочего становится инженером)
- Внутрипоколенная (достижение нового статуса благодаря собственным усилиям)
- Организованная (управляются государством)
- Структурная (например, исчезновение профессий приводит к перемещению больших масс людей)



Пути, по которым происходит перемещение людей из одних групп в другие, называют **каналами социальной мобильности** или **социальными лифтами**.

Основные каналы социальной мобильности (соц лифты):

- семья и брак
- образование
- физические и умственные способности, внешние данные
- профессиональный спорт
- политика
- церковь (религия)
- бизнес, собственность
- искусство, шоу-бизнес, СМИ
- армия, военная служба

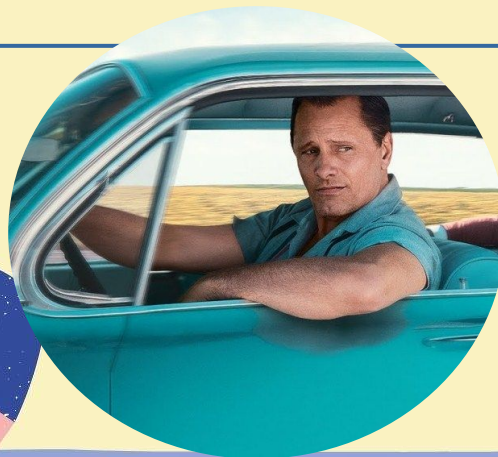
Социальная мобильность может сопровождаться **маргинальностью** (промежуточное неопределенное состояние).

Типы маргиналов:

- Этномаргиналы (возникают в результате миграции в чужую этническую среду)
- Экономические (порожденные потерей работы и материального благополучия)
- Политические (вследствие утраты общепринятых норм и ценностей полит. культуры)
- Социмаргиналы (появляются в связи с незавершенностью социального перемещения)
- Религиозные маргиналы (лица, стоящие вне традиционных конфессий)

МАРГИНАЛ

ни туда, ни сюда



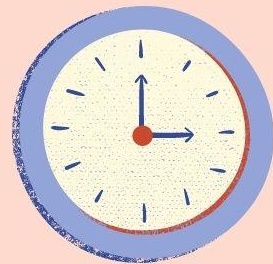
ЛЮМПЕН

неработающие
бродяги, нищие,
уголовники



различия!!!

**ПРАКТИЧЕСКАЯ
ЧАСТЬ**



Запишите слово, пропущенное в таблице.

НАЗВАНИЕ	ПРИЗНАКИ
Сословный	Люди наследуют права и обязанности, перемещение из одной социальной группы в другую затруднены
...	Наибольшее значение имеет место, занимаемое человеком в системе хозяйства и его отношение к собственности

КЛАССОВЫЙ

Установите соответствие между событиями и связанными с ними видами социальной мобильности: к каждой позиции, данной в первом столбце, подберите соответствующую позицию из второго столбца.

СОБЫТИЯ	ВИДЫ СОЦИАЛЬНОЙ МОБИЛЬНОСТИ
А) учитель школы назначен ее директором. Б) доцент кафедры получил должность профессора. В) старший менеджер перешел работать на другое предприятие. Г) инженер переехал работать и жить в другой город.	1) вертикальная 2) горизонтальная

1122

Врач поликлиники Марина Ш. вышла замуж и переехала к мужу из Ярославля во Владимир, где будет работать в той же должности, получать примерно такую же зарплату. Выберите в приведённом ниже списке характеристики социальной мобильности, относящиеся к данному примеру, и запишите цифры, под которыми они указаны.

1. индивидуальная
2. восходящая
3. горизонтальная
4. нисходящая
5. межпоколенная
6. эмиграция

Студент работает над рефератом о вертикальной социальной мобильности. Какие примеры из перечисленных ниже он может рассмотреть в своей работе?

- 1) переход человека с должности рядового школьного учителя на должность директора школы
- 2) переход человека из квалифицированных рабочих («синих воротничков») в представители среднего класса («белые воротнички»)
- 3) смена профессии отца на другую профессию
- 4) отток рабочей силы из производства в сферу обслуживания
- 5) рост числа людей, работающих в нескольких местах
- 6) достижение человеком высокого положения в обществе благодаря службе в армии.

Выберите верные суждения о социальной стратификации и социальной мобильности и запишите цифры, под которыми они указаны.

1. Горизонтальная социальная мобильность всегда имеет индивидуальный характер.
2. Различают восходящую и нисходящую вертикальную мобильность.
3. Одним из критериев социальной стратификации общества выступает объём власти.
4. Горизонтальная мобильность обозначает переход индивида в социальную группу с равным статусом.
5. Социальные группы дифференцируются по типу темперамента индивидов.

«Социальное неравенство характеризует соотносительное положение отдельных личностей и социальных _____(А). Конкретные групповые или индивидуальные _____(Б) признаны членами общества, и в общественном мнении им приписана некая значимость.

Социальное неравенство в современном обществе чаще всего понимается как _____(В) – распределение общественных групп в иерархическом порядке. И понятие «средний класс» как раз и описывает такое социально комфортное положение: экономическое благополучие, наличие собственности, ценимая в обществе _____(Г), гражданские права.

Социальное неравенство определяется в первую очередь значимостью и _____(Д) функций, выполняемых для общества. В современном обществе профессия становится определяющим _____(Е) социального статуса».

- 1) статус
- 2) группа
- 3) критерий

- 4) стратификация
- 5) социализация
- 6) профессия

- 7) престиж
- 8) авторитет
- 9) мобильность

214673

После окончания технического колледжа молодой человек устроился консультантом в фирму по производству компьютеров. Спустя некоторое время он поступил на курсы повышения квалификации. Изменения произошли и в его личной жизни: он женился на дочери совладельца компании. Завершение учебы на курсах совпало с его назначением главным менеджером предприятия.

Иллюстрацией какого социального процесса может служить данный сюжет? Какие факторы сыграли здесь решающую роль? Как они называются в социологии?

В ответе называется процесс: вертикальная восходящая социальная мобильность.

Указаны ее факторы: получение образования, брак с лицом, занимающим более высокий статус.

Дано общее социологическое название этих факторов: каналы («лифты») социальной мобильности.

Назовите любые три основания социальной стратификации и проиллюстрируйте примером каждое из них.

- 1) Уровень дохода (Уровень жизни Сергея, который является крупным предпринимателем и получает очень высокий доход - сильно отличается от уровня жизни Елены, которая получает очень скромную заработную плату)
- 2) Доступ к власти (В государстве Z группа людей, относящаяся к политической элите, приняла ряд законов, которые серьезно повлияли на жизнь обычных граждан)
- 3) Престиж занимаемого профессионального статуса (В современном обществе есть более престижные страты юристов, банкиров, бизнесменов и политиков и менее престижные — уборщиков, разнорабочих и продавцов магазина)
- 4) Образование (Василий Степанович получил высшее образование и обладает широким спектром знаний в экономике, и теперь у него больше возможностей повысить свой доход, чем у Ивана Леонидовича, у которого только среднее образование)

Выберите верные суждения о социальной мобильности и её видах и запишите цифры, под которыми они указаны.

1. При помощи каналов социальной мобильности происходит перемещение людей по социальной лестнице.
2. К горизонтальному виду мобильности относится получение офицером внеочередного воинского звания.
3. Межпоколенная мобильность – сравнительное изменение социального статуса у различных поколений.
4. Социальная мобильность – это разделение общества на группы, занимающие разное положение в социальной иерархии.
5. Организованной мобильностью называют перемещения человека или целых групп вверх, вниз или по горизонтали, которые управляются государством, с согласия самих людей или без их согласия

Назовите любые три «лифта» вертикальной социальной мобильности и проиллюстрируйте примером каждый из них

Составьте развёрнутый план на тему **“Роль социальной мобильности в изменении социального статуса человека”**

1. Понятие социального статуса
2. Виды социальных статусов
 - а) предписанный
 - б) приобретаемый.
1. Понятие социальной мобильности
2. Виды социальной мобильности
 - а) горизонтальная и вертикальная
 - б) индивидуальная и групповая
 - в) внутр поколенная и межпоколенная
1. Социальные лифты
 - а) бизнес
 - б) армия
 - в) брак
 - г) церковь
1. Влияние социальной мобильности на изменение социального статуса личности

Составьте развёрнутый план на тему **“Социальная стратификация общества”**

1. Понятие социальной стратификации.
2. Основные критерии социальной стратификации
 - а) доходы (богатство)
 - б) объём власти
 - в) престиж профессии
 - г) уровень образования.
1. Исторические типы стратификации
 - а) рабство
 - б) кастовая система
 - в) сословная система
 - г) социальные классы.
1. Средний класс как основа современного общества



“Неравенство – такой же хороший закон природы, как и всякий другой”

(И. Шерр)

