



**ИНВЕСТИЦИОННЫЙ ПАСПОРТ
МУНИЦИПАЛЬНОГО ОБРАЗОВАНИЯ
«МЕДВЕЖЬЕГОРСКИЙ МУНИЦИПАЛЬНЫЙ РАЙОН»**

**АДМИНИСТРАЦИЯ МУНИЦИПАЛЬНОГО ОБРАЗОВАНИЯ
«МЕДВЕЖЬЕГОРСКИЙ МУНИЦИПАЛЬНЫЙ РАЙОН»**

Приветствие Главы МО



Муниципальное образование «Медвежьегорский муниципальный район»

Глава Медвежьегорского района, Андрей Кочетков



Медвежьегорский муниципальный район один из крупнейших по территории районов Карелии. Это край с древней историей, заповедник традиционной культуры, хранящий самобытные традиции деревянного зодчества и фольклора.

Привлечение инвестиций в экономику района является одним из приоритетов в деятельности районных властей. Администрация Медвежьегорского муниципального района открыта к сотрудничеству с потенциальными инвесторами. Мы готовы оказать помощь при подборе площадок для реализации проектов, содействие и поддержку на всех этапах их реализации, создать необходимые условия для бизнеса. Мы ждем новых идей, предложений и бизнес-проектов, лучшие из которых, уверены, будут успешно реализованы.

Основной смысл дня сегодняшнего видим в созидательном труде на благо родного района, повышении качества жизни его населения. Открытость и доступность информации - один из важных факторов развития успешного общества, социального согласия и партнерства. Добро пожаловать в Медвежьегорский район!

Глава администрации Медвежьегорского района, Сергей Яляев





ОБЩАЯ ИНФОРМАЦИЯ	4
ГЕОГРАФИЧЕСКОЕ ПОЛОЖЕНИЕ	5
ИСТОРИЧЕСКАЯ СПРАВКА	6
ПРИРОДНО-РЕСУРСНЫЙ ПОТЕНЦИАЛ	7
ОСНОВНЫЕ ПОКАЗАТЕЛИ СОЦИАЛЬНО-ЭКОНОМИЧЕСКОГО РАЗВИТИЯ	8
ИНФРАСТРУКТУРА	13
КУЛЬТУРА И ТУРИЗМ	17
КОНКУРЕНТНЫЕ ПРЕИМУЩЕСТВА	19
РЕАЛИЗОВАННЫЕ И РЕАЛИЗУЕМЫЕ ИНВЕСТИЦИОННЫЕ ПРОЕКТЫ	24
ИНФОРМАЦИЯ ДЛЯ ИНВЕСТОРОВ	33
ИНВЕСТИЦИОННЫЕ ПРЕДЛОЖЕНИЯ ДЛЯ ИНВЕСТОРОВ	36
ИНВЕСТИЦИОННО-ПРИВЛЕКАТЕЛЬНЫЕ ЗЕМЕЛЬНЫЕ УЧАСТКИ И ПРОМЫШЛЕННЫЕ ПЛОЩАДКИ	39
КОНТАКТЫ	63

ОБЩАЯ ИНФОРМАЦИЯ

ГЕОГРАФИЧЕСКОЕ ПОЛОЖЕНИЕ



Муниципальное образование
«Медвежьегорский муниципальный район»

ГЕОГРАФИЧЕСКОЕ ПОЛОЖЕНИЕ

Медвежьегорский муниципальный район расположен в восточной части Средней Карелии. Граничит с [Кондопожским](#), [Суоярвским](#), [Сегежским](#), [Муезерским](#) и [Пудожским](#) районами Республики Карелия и, на востоке, с [Архангельской областью](#).

АДМИНИСТРАТИВНО-ТЕРРИТОРИАЛЬНОЕ ДЕЛЕНИЕ

С 1 января 2006 года в соответствии с Федеральным законом от 06.10.2003 года №131-ФЗ «Об общих принципах организации местного самоуправления» административный состав Медвежьегорского муниципального района сформирован из 9-и муниципальных образований – 3-х городских поселений и 6-и сельских поселений. На территории района расположены 147 населенных пунктов, административный центр района – г. Медвежьегорск.

ПЛОЩАДЬ РАЙОНА 1 369 456 га

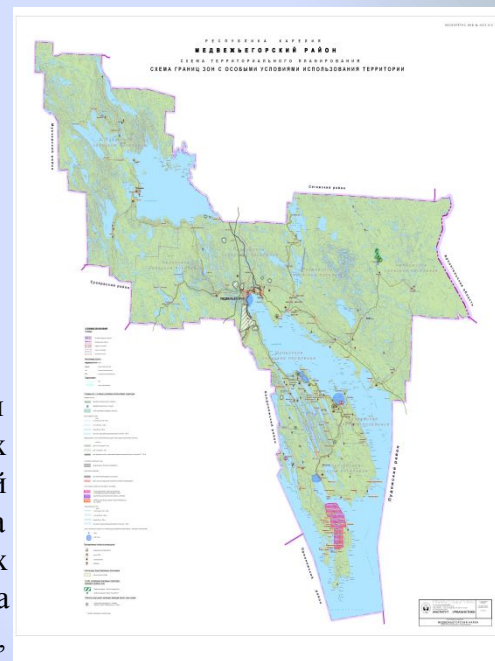
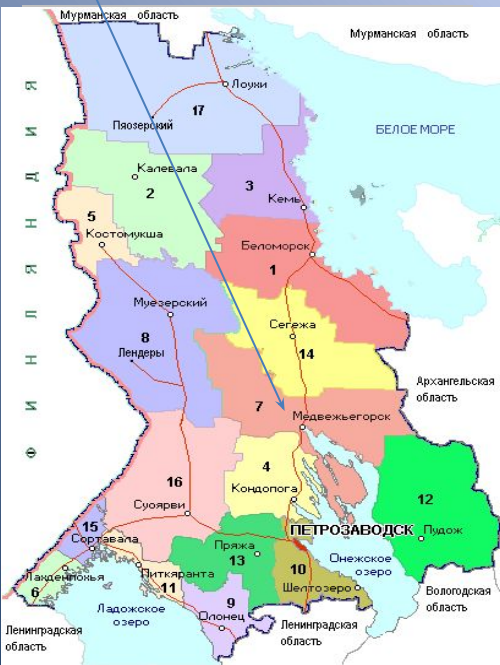


СХЕМА
АДМИНИСТРАТИВНО-
ТЕРРИТОРИАЛЬНОГО ДЕЛЕНИЯ
МЕДВЕЖЬЕГОРСКОГО РАЙОНА

СХЕМА
РАСПОЛОЖЕНИЯ
МЕДВЕЖЬЕГОРСКОГО
МУНИЦИПАЛЬНОГО РАЙОНА



ИСТОРИЧЕСКАЯ СПРАВКА



Муниципальное образование
«Медвежьегорский муниципальный район»

Древнейшим населением района были саамы (лопарь). В конце I - начале II тысячелетия новой эры здесь появились древние вепсы и карелы, а в XIII - XIV веках - славяне и прибалтийские финны. Территория района делится на три части: северо-западную – Сегозерье, северо-восточную – Выгореция, южную – Заонежье.

- Сегозерье – земля северных карел, сохраняющих, ещё и по сей день, традиционный уклад жизни, язык и культуру. Включает ряд деревень, сохранивших традиционную жилую застройку – Паданы, Терманы, Маслозеро, Покровское, Большая Сельга, Сяргозеро.
- Выгореция – суровый край, некогда бывший центром старообрядчества на Севере России. Выговское общежительство было основано в 1694 году староверами - раскольниками. Центром стал старообрядческий Даниловский монастырь, превратившийся в XVIII – первой половине XIX веков в духовный и экономический центр Севера России.
- Заонежье – уникальнейшая территория, это Заонежский полуостров и остров Кижь. На территории острова Кижь находится уникальный памятник русского деревянного зодчества и объект всемирного наследия - Кижский погост.

Через территорию края проходили торговые пути древних новгородцев на Север, к Белому морю; позже по этим местам прошла знаменитая Осударева дорога, а в новейшее время – не менее знаменитый Беломорско–Балтийский канал.

Беломорско-Балтийский канал (ББК), проходящий по территории Выгореции, уникальное гидротехническое сооружение, соединившее Белое море с Онежским озером, известен как символ сталинских репрессий, место каторжного труда и гибели тысяч заключённых.



Железнодорожная станция



Пос. Кижь



ЗЕМЕЛЬНЫЕ И ВОДНЫЕ РЕСУРСЫ

ВОДНЫЕ РЕСУРСЫ

Медвежьегорский район имеет выход в Онежское озеро. В районе более 250 больших и малых озер, территория изрезана водными системами: Беломорско-Балтийский канал, озеро Сегозеро, Повенецкий и Заонежский заливы Онежского озера. Большое количество порожистых рек небольшой протяженности

ЗЕМЕЛЬНЫЕ РЕСУРСЫ



Государственным балансом запасов полезных ископаемых учтено количество месторождений:

9- природного облицовочного камня; 13 строительного камня для производства щебня; 5 – песчано-гравийного материала; 3 – песка; 32 – торфа.

Площадь земель лесного фонда – 1240357 га, в том числе покрытого лесной растительностью - 861400 га.

1 особо охраняемая природная территория федерального значения площадью 50000 га.

17 особо охраняемых природных территорий регионального значения площадью 3011 га.



ОСНОВНЫЕ ПОКАЗАТЕЛИ СОЦИАЛЬНО-ЭКОНОМИЧЕСКОГО РАЗВИТИЯ



Муниципальное образование
«Медвежьегорский муниципальный район»

ЧИСЛЕННОСТЬ НАСЕЛЕНИЯ
на 01.01.2018
27 933 ЧЕЛОВЕК

ДВИЖЕНИЕ НАСЕЛЕНИЯ, ЧЕЛ.

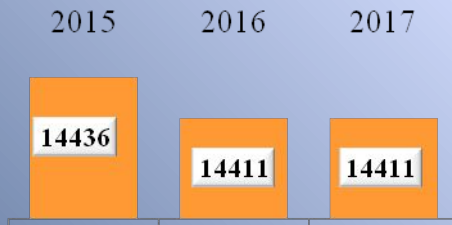
	2015	2016	2017
Естественное движение населения			
Родилось (без мертворожденных)	342	311	224
Умерло	614	577	591
Естественный прирост (+), убыль (-) населения	-272	-266	-367
Механическое движение населения			
Число прибывших	1056	1217	1205
Число выбывших	1384	1275	1234
Миграционный прирост (+), убыль (-)	-324	+56	-29

**НАЦИОНАЛЬНЫЙ
СОСТАВ НАСЕЛЕНИЯ, %**

- русские 87,1%
- карелы 4,5%
- белорусы 3,3%
- другие 5,1%

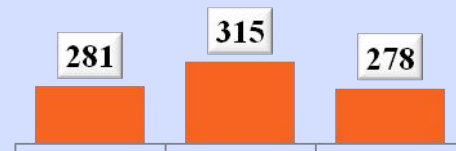


**ЧИСЛЕННОСТЬ
ЭКОНОМИЧЕСКИ
АКТИВНОГО НАСЕЛЕНИЯ, ЧЕЛ.**



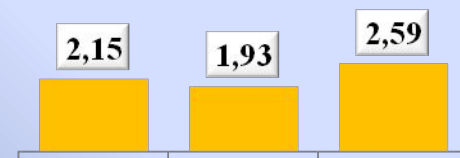
**ЧИСЛЕННОСТЬ ОФИЦИАЛЬНО
ЗАРЕГИСТРИРОВАННЫХ
БЕЗРАБОТНЫХ, ЧЕЛ.**

2015 год 2016 год 2017 год



**УРОВЕНЬ
ЗАРЕГИСТРИРОВАННОЙ
БЕЗРАБОТИЦЫ, %**

2015 2016 2017

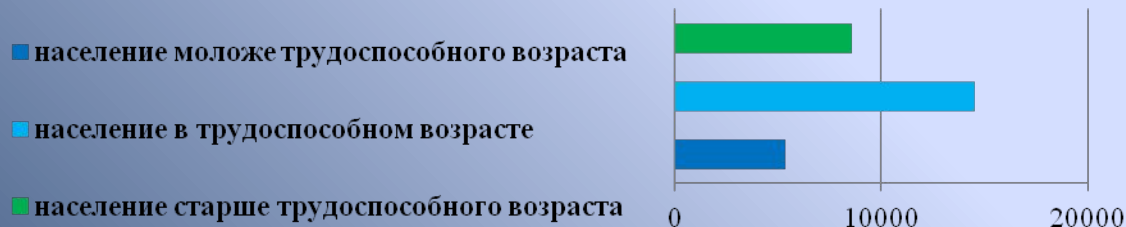


ОСНОВНЫЕ ПОКАЗАТЕЛИ СОЦИАЛЬНО-ЭКОНОМИЧЕСКОГО РАЗВИТИЯ



Муниципальное образование
«Медвежьегорский муниципальный район»

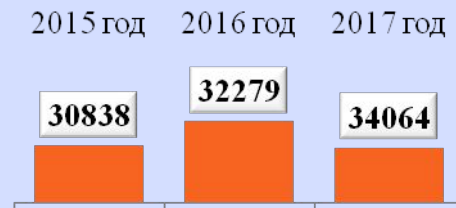
РАСПРЕДЕЛЕНИЕ НАСЕЛЕНИЯ ПО ВОЗРАСТУ, ЧЕЛОВЕК



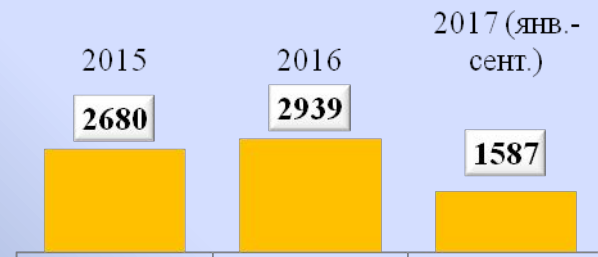
Количество зарегистрированных	на 01.01.2015	на 01.01.2016	на 01.01.2017
Юридических лиц	463	468	454
Индивидуальных предпринимателей	672	665	573

Индекс промышленного производства в 2017 году - 82,4 %

СРЕДНЕМЕСЯЧНАЯ ОПЛАТА ТРУДА РАБОТНИКОВ, РУБЛЕЙ



ОТГРУЖЕНО ТОВАРОВ СОБСТВЕННОГО ПРОИЗВОДСТВА, млн. руб.



ОСНОВНЫЕ ПОКАЗАТЕЛИ СОЦИАЛЬНО-ЭКОНОМИЧЕСКОГО РАЗВИТИЯ



Муниципальное образование
«Медвежьегорский муниципальный район»

ОБЪЕМ ИНВЕСТИЦИЙ В ОСНОВНОЙ КАПИТАЛ ПО КРУГУ КРУПНЫХ И СРЕДНИХ ПРЕДПРИЯТИЙ

ПО ВИДАМ ЭКОНОМИЧЕСКОЙ ДЕЯТЕЛЬНОСТИ, ТЫС. РУБЛЕЙ

ПО ИСТОЧНИКАМ ФИНАНСИРОВАНИЯ, ТЫС. РУБЛЕЙ

	2016	2017
Собственные средства	111 832	47 468
Привлеченные средства*, в том числе:	708 177	656 257
- кредиты банков	-	-
- заемные средства других организаций	-	-
-бюджетные средства,	699 228	654 641

* без учета средств участников долевого строительства

	2016	2017
Сельское хозяйство, охота и лесное хозяйство	65 241	31 181
Обрабатывающие производства	к	к
Производство и распределение электроэнергии, газа и воды	2 329	-
Строительство	к	к
Оптовая и розничная торговля	к	6 551
Гостиницы и рестораны	к	к
Транспорт и связь	687 016	606 896
Финансовая деятельность	к	к
Операции с недвижимым имуществом	к	к
Государственное управление и обеспечение военной безопасности	2 387	4 429
Образование	6 351	9 671
Здравоохранение и предоставление социальных услуг	5 629	к
Предоставление прочих коммунальных, социальных и персональных услуг	6 877	-
Деятельность в области культуры, спорта, досуга	-	2 269

ОСНОВНЫЕ ПОКАЗАТЕЛИ СОЦИАЛЬНО-ЭКОНОМИЧЕСКОГО РАЗВИТИЯ



Муниципальное образование
«Медвежьегорский муниципальный район»

ХАРАКТЕРИСТИКА ОСНОВНЫХ ВИДОВ ЭКОНОМИЧЕСКОЙ ДЕЯТЕЛЬНОСТИ

ПРОМЫШЛЕННОСТЬ

Основные виды экономической деятельности

- ✓ Горнодобывающая промышленность
- ✓ Лесное хозяйство и лесозаготовка
- ✓ Переработка сельскохозяйственной продукции
- ✓ Производство ДСП.

Основные предприятия:

- ✓ Горнопромышленная отрасль: «Лобское-5», НПК «Карбон-Шунгит», «Орион», «Горизонт», «Медвежьегорский щебеночный завод», «Корунд»;
- ✓ Обрабатывающее производство: АО «Карелия ДСП»;
- ✓ Производство сельхозпродукции: АО «Совхоз «Толвуйский».

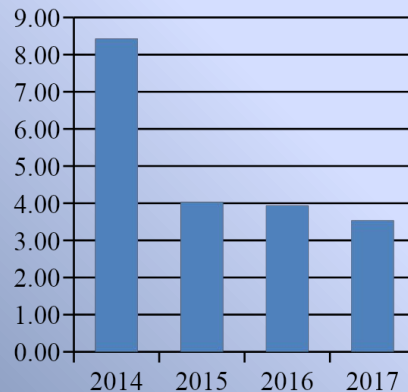
Среднесписочная численность работающих на крупных и средних предприятиях (без учета СМП) составляет

- 2016 год – 6,711 тыс. человек
- 2017 год (январь-сентябрь) – 6,122 тыс. человек.

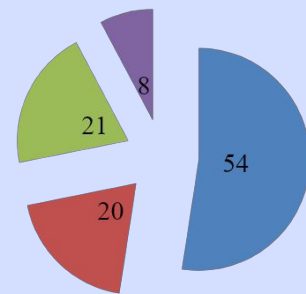
Объем отгруженных товаров собственного производства (по крупным и средним предприятиям): 2016 год - 2,939 млрд. рублей

СТРОИТЕЛЬСТВО

Ввод в эксплуатацию
жилых домов за счет
всех источников
финансирования,
тыс. кв.м.



МАЛЫЙ И СРЕДНИЙ БИЗНЕС (количество организаций по отраслям)



- Оптовая и розничная торговля
- Операции с недвижимым имуществом, аренда и предоставление услуг
- Строительство
- Обрабатывающие производства



ТОРГОВЛЯ И ПЛАТНЫЕ УСЛУГИ НАСЕЛЕНИЮ

319	Магазинов и павильонов, количество
21,182	Торговая площадь объектов торговли, тыс. кв. м.
24	Объекты общественного питания, количество
17	Магазинов федеральных торговых сетей, количество объектов

**ОТДЕЛЬНЫЕ ПОКАЗАТЕЛИ ТОРГОВЛИ
(ПО ПОЛНОМУ КРУГУ ОРГАНИЗАЦИЙ)**

Наименование показателя	2015	2016	2017
Оборот розничной торговли, млн. руб.	2781,8	2955,5	3123,7
Оборот общественного питания, млн. руб.	63,7	114,2	120,0





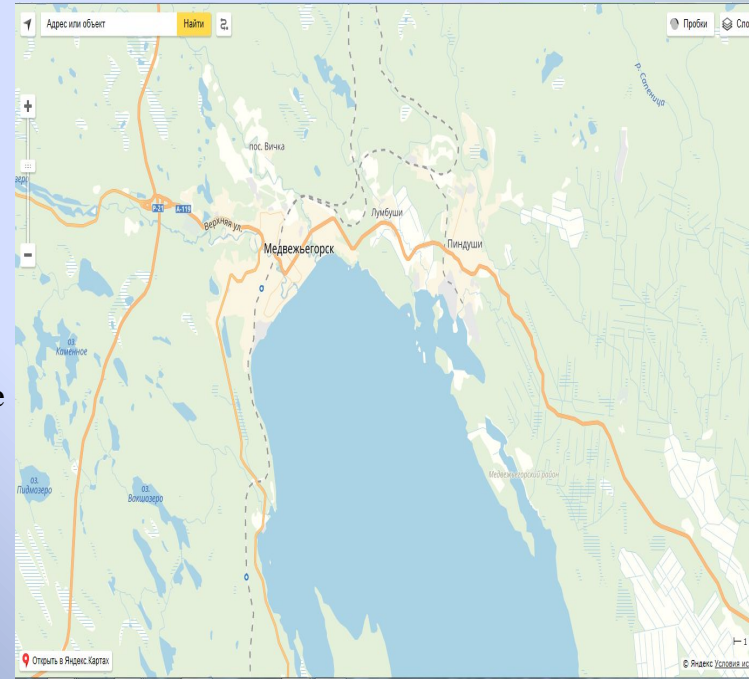
ТРАНСПОРТ

Транспортная сеть района представлена автомобильными, железными дорогами и водными путями.

Через район проходит электрифицированная железная дорога Санкт-Петербург – Мурманск, где станция Медвежья Гора является основной. Протяженность железнодорожных путей по территории района – 60 км.

По территории района проходит Беломорско - Балтийский канал, соединяющий Белое море с Онежским озером с выходом в Балтийское море к Волго-Балтийскому водному пути. Начинается у п. Повенец , далее семь шлюзов, расположенных на небольшом расстоянии друг от друга. Общая протяженность канала составляет 227 км, из них 45 км расположены на территории Медвежьегорского муниципального района.

Протяженность сети автомобильных дорог общего пользования района составляет 303,4 км, из них с твердым покрытием составляет 215,1 км



КАРТА ТРАНСПОРТНЫХ ПУТЕЙ СООБЩЕНИЯ
НА ТЕРРИТОРИИ МЕДВЕЖЬЕГОРСКОГО
РАЙОНА



УСЛУГИ СВЯЗИ И ТЕЛЕКОММУНИКАЦИОННЫЕ СИСТЕМЫ

Услуги связи и телекоммуникаций в районе предоставляют: Карельский филиал ОАО «Ростелеком», обособленное структурное подразделение Медвежьегорский почтамт УФПС.

Операторы сотовой связи компаний «Мегафон», «МТС», «Билайн», «Теле-2».

ТАРИФЫ РЕСУРСОСНАБЖАЮЩИХ ОРГАНИЗАЦИЙ для населения

	ОТ	ДО
Электроэнергия, руб./ кВт/ч.*	2,28	3,38
Газ, руб./куб. м.	82,06	85,10
Вода, руб./куб. м.	38,14	59,84

*Тариф на электроэнергию для юр.лиц – 5,57 руб./кВт/ч (НН)



ПАО «МТС»



ООО « Т2
Мобайл»



ПАО
«МегаФон»



ПАО
«ВымпелКом»



ИНФРАСТРУКТУРА



Муниципальное образование
«Медвежьегорский муниципальный район»

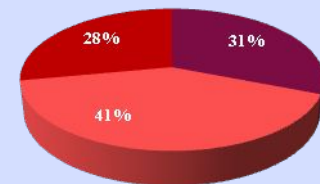
ЗДРАВООХРАНЕНИЕ

	ГБУЗ «Медвежьегорская ЦРБ»
1	Стационар
2	Поликлиники
8	Фельдшерско-акушерские пункты
1	Отделение скорой медицинской помощи (2 пункта)
52	Численность врачей
252	Численность среднего мед. персонала
	ГБУЗ «Толвуйская амбулатория»
1	Поликлиника
2	Численность врачей
8	Численность среднего мед. персонала

ОБРАЗОВАНИЕ

6	Учреждения дошкольного образования
11	Средние общеобразовательные школы
1	Средние профессиональные учреждения
1	Специализированная общеобразовательная школа № 18

УРОВЕНЬ ОБРАЗОВАННОСТИ НАСЕЛЕНИЯ



ЧИСЛЕННОСТЬ УЧАЩИХСЯ, ЧЕЛ.

В общеобразовательных учреждениях:
на 01.01.2017 – 3182, на 01.01.2018 – 3169

В дошкольных образовательных учреждениях:
на 01.01.2017 – 1476, на 01.01.2018 – 1460



ФИНАНСОВАЯ ИНФРАСТРУКТУРА

Кредитные организации.

Количество подразделений – 9 единиц.

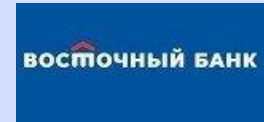
Крупнейшие кредитные организации – ПАО «Сбербанк РФ», ПАО «Банк «ВТБ», АО «Россельхозбанк», АО «Росгосстрах Банк», ПАО «Совкомбанк», ПАО «Почта Банк», ПАО «Восточный Банк», Транскредитбанк, доп. офис, ПАО «Почта Банк» стойка продаж.

Виды оказываемых услуг: банковское обслуживание, депозит, кредитование, финансирование лизинговых сделок, инвестиционно-банковские услуги.

Крупные страховые компании – ПАО «Росгосстрах», СПАО «ИнгосстрахМ», «РЕСО-Гарантия», «РЕСО-Мед», САО «Страховой Дом ВСК», «Страховая группа УралСиб», АО «СОГАЗ».

Виды оказываемых услуг: страхование имущества, добровольное медицинское страхование, ОСАГО и КАСКО, страхование жизни.

Количество подразделений – более 7 единиц





ОСНОВНЫЕ ДОСТОПРИМЕЧАТЕЛЬНОСТИ



КОЛИЧЕСТВО УЧРЕЖДЕНИЙ КУЛЬТУРЫ И ИСКУССТВА

В районе функционируют 3 музея, 20 библиотек,
13 учреждений досугового типа, 1 кинозал, 1 школа искусств.

КУЛЬТУРА И ТУРИЗМ



Муниципальное образование
«Медвежьегорский муниципальный район»

Главным объектом туристического паломничества является архитектурный ансамбль Кижского погоста (о. Кизи) с единственной в мире многоглавой деревянной Преображенской церковью. Государственный историко-архитектурный и этнографический музей-заповедник «Кизи» - один из первых музеев под открытым небом в стране. Уникальный историко-культурный и природный комплекс является особо ценным объектом культурного наследия народов России. Основа музейного собрания — ансамбль Кижского погоста входит в Список всемирного культурного и природного наследия ЮНЕСКО.



КОНКУРЕНТНЫЕ ПРЕИМУЩЕСТВА

УНИКАЛЬНЫЕ ПРЕИМУЩЕСТВА РАЗМЕЩЕНИЯ ПРОИЗВОДСТВА



Муниципальное образование
«Медвежьегорский муниципальный район»

1. Выгодное транспортно-географическое положение района. Наличие магистральных транспортных коммуникаций, связывающих Мурманскую область, г. Санкт-Петербург с центральными регионами России – Октябрьская железная дорога, федеральная трасса «Кола», «Медвежьегорск – Вологда», Беломорско-Балтийский канал, являющийся частью Мариинской водно-транспортной системы, соединяющий бассейн [Волги](#) с [Балтийским морем](#)).
2. Наличие запасов природных ресурсов: лесные, водные, минеральные и биологические ресурсы.
3. Наличие туристического потенциала для интенсивного развития туризма в районе: экологического, водного, спортивного, охотничье-рыболовного, научно-образовательного, промышленного и культурного туризма.
4. Наличие свободных производственных площадок для возможного размещения новых производств и реализации инвестиционных проектов.
5. Наличие определенного промышленно-производственного потенциала и объектов производственной инфраструктуры, частично не используемых.
6. Наличие месторождений, включая месторождение шунгитовых пород.
7. Наличие возможностей развития лесозаготовительной отрасли.



МОНОГОРОД (пгт. Пиндуши)



Муниципальное образование
«Медвежьегорский муниципальный район»

Население: 4852 чел. на 01.01.2018
(4981 чел. на 01.01.2017)

Трудоспособное население:
2528 чел. на 01.01.2018 год;

Уровень зарегистрированной безработицы:
2,55 % на 01.01.2018 года

Расстояние:

Москва – 1151 км

Санкт-Петербург – 560 км

Петрозаводск – 157 км

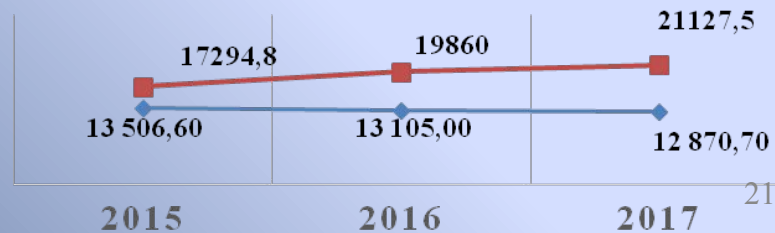
пгт. Пиндуши

относится ко второй категории –
моногород со средними рисками.



Градообразующее предприятие
АО «Карелия ДСП» (397 чел. на 01.01.2018)

Доходы бюджета
Пиндушского городского поселения, млн.руб.





Софинансирование строительства объектов инфраструктуры

Условия предоставления поддержки Фондом

- ✓ Инфраструктура должна предназначаться исключительно для новых инвестиционных проектов
- ✓ Фонд безвозмездно предоставляет средства бюджету субъекта Российской Федерации в размере до 95 % от стоимости объектов инфраструктуры с утверждением КПЭ (рабочие места и инвестиции)
- ✓ Новый инвестиционный проект не должен быть связан с деятельностью градообразующего предприятия

Объекты внешней инженерной инфраструктуры для новых инвестиционных проектов

Водоснабжение



Водоотведение

Теплоснабжение

Электроснабжение

Газоснабжение



Объекты транспортной инфраструктуры (необходимые для ввоза сырья и вывоза готовой продукции)

Автомобильные дороги



Железные дороги



Какие объекты инфраструктуры можно заявить в Фонд?



Участие в финансировании новых инвестиционных проектов

Форма участия

- ✓ Предоставление процентного займа
- ✓ **Вхождение в капитал** компании-инициатора (не более 49%)

Условия предоставления поддержки Фондом

- ✓ Сумма - от 100 до 1000 млн. руб.
- ✓ Ставка - 5% годовых
- ✓ Срок – до 8 лет
- ✓ Участие **собственными средствами** инициатора в проекте - не менее 15%
- ✓ **Отсрочка по выплате займа** - не более 3 лет
- ✓ **Наличие обеспечения**

Требования к проекту и инициатору (заемщику)

- ✓ **Отсутствие зависимости** от деятельности градообразующего предприятия
- ✓ Инициатор (заемщик) – юридическое лицо, **резидент РФ**
- ✓ **Отсутствие у инициатора просроченной задолженности** перед бюджетом и фондами
- ✓ Проект должен реализовываться **в границах моногорода**
- ✓ **Наличие социально-экономического эффекта** для моногорода

Нововведения

Получение займа возможно без субсидии на инфраструктуру

Ограничения

- ✓ Участие Фонда в проекте **не более 40%** от общей стоимости проекта
- ✓ Средства Фонда могут быть направлены **только на капитальные вложения**
- ✓ Наличие заключенного с Субъектом РФ **Генерального соглашения**

**РЕАЛИЗОВАННЫЕ
И РЕАЛИЗУЕМЫЕ
ИНВЕСТИЦИОННЫЕ ПРОЕКТЫ**

РЕАЛИЗОВАННЫЕ ИНВЕСТИЦИОННЫЕ ПРОЕКТЫ



Муниципальное образование
«Медвежьегорский муниципальный район»

НАИМЕНОВАНИЕ	Предприятие по производству щебня. Кивогорское месторождение гранитов
ИНИЦИАТОР ПРОЕКТА	ООО «Корунд»
ОТРАСЛЕВАЯ ПРИНАДЛЕЖНОСТЬ	Горнодобывающее предприятие
МЕСТО РЕАЛИЗАЦИИ	Территория Пиндушского городского поселения
СРОК РЕАЛИЗАЦИИ	2014 -2015 год
ОБЪЕМ ИНВЕСТИЦИЙ	Инвестиции более 250 млн. рублей, в бюджет республики уплачены разовые платежи за пользование недрами на сумму 800 тыс. рублей
КРАТКОЕ ОПИСАНИЕ ПРОЕКТА	Запасы строительного камня учтены государственным балансом запасов, разработан технический проект месторождения, получено заключение экспертизы промышленной безопасности, оформлен договор аренды лесного участка



РЕАЛИЗОВАННЫЕ ИНВЕСТИЦИОННЫЕ ПРОЕКТЫ



Муниципальное образование
«Медвежьегорский муниципальный район»

НАИМЕНОВАНИЕ	Добычу талькохлоритового сланца месторождения Каллиево-Муренваара
ИНИЦИАТОР ПРОЕКТА	ООО «Горизонт»
ОТРАСЛЕВАЯ ПРИНАДЛЕЖНОСТЬ	Горнодобывающее предприятие
МЕСТО РЕАЛИЗАЦИИ	Расположение в г. Медвежьегорск. Карьер в 65 км от Медвежьегорска, недалеко от поселков Великая губа и Карельская Масельга
СРОК РЕАЛИЗАЦИИ	2014 -2015 год
ОБЪЕМ ИНВЕСТИЦИЙ	Частные инвестиции
КРАТКОЕ ОПИСАНИЕ ПРОЕКТА	Добыча невзрывным способом путем выпиливания из массива баровыми пилами. Установлено новое оборудование для карьера и поставлена новейшая линия импортного производства по изготовлению готовой продукции из талькохлорита



РЕАЛИЗОВАННЫЕ ИНВЕСТИЦИОННЫЕ ПРОЕКТЫ



Муниципальное образование
«Медвежьегорский муниципальный район»

НАИМЕНОВАНИЕ	Строительство туристической базы в районе с. Паданы Медвежьегорского района
ИНИЦИАТОР ПРОЕКТА	ООО «Навигатор»
ОТРАСЛЕВАЯ ПРИНАДЛЕЖНОСТЬ	Развитие туристической отрасли
МЕСТО РЕАЛИЗАЦИИ	Расположение на территории Медвежьегорского района около с. Паданы.
СРОК РЕАЛИЗАЦИИ	2014 -2017 год
ОБЪЕМ ИНВЕСТИЦИЙ	Частные инвестиции 14,8 млн. руб.
КРАТКОЕ ОПИСАНИЕ ПРОЕКТА	Туристическая база из 7 гостевых домов, бытового корпуса, здания администрации, расположена на берегу Сегозера



РЕАЛИЗОВАННЫЕ ИНВЕСТИЦИОННЫЕ ПРОЕКТЫ



Муниципальное образование
«Медвежьегорский муниципальный район»

НАИМЕНОВАНИЕ	Строительство торгово – офисного здания в городе Медвежьегорске
ИНИЦИАТОР ПРОЕКТА	Физическое лицо
ОТРАСЛЕВАЯ ПРИНАДЛЕЖНОСТЬ	Развитие торговой отрасли
МЕСТО РЕАЛИЗАЦИИ	Город Медвежьегорск, ул. 3 –й Пятилетки, 8
СРОК РЕАЛИЗАЦИИ	2015 -2017 год
ОБЪЕМ ИНВЕСТИЦИЙ	Частные инвестиции 14,2 млн. руб.
КРАТКОЕ ОПИСАНИЕ ПРОЕКТА	Современный объект торговли с наличием офисных помещений. Используется под реализацию строительных и хозяйственных товаров «Строймаркет», площадь помещения 926 кв. м.



РЕАЛИЗОВАННЫЕ ИНВЕСТИЦИОННЫЕ ПРОЕКТЫ



Муниципальное образование
«Медвежьегорский муниципальный район»

НАИМЕНОВАНИЕ	Строительство здания – объект торговли ул. К. Либкнехта
ИНИЦИАТОР ПРОЕКТА	Физическое лицо
ОТРАСЛЕВАЯ ПРИНАДЛЕЖНОСТЬ	Развитие торговой отрасли
МЕСТО РЕАЛИЗАЦИИ	Город Медвежьегорск, ул. К. Либкнехта
СРОК РЕАЛИЗАЦИИ	2016-2017 год
ОБЪЕМ ИНВЕСТИЦИЙ	Частные инвестиции 65 млн. руб.
КРАТКОЕ ОПИСАНИЕ ПРОЕКТА	Современный объект торговли, площадь здания 424 кв. м. Используется под реализацию продуктов питания - Великолукский магазин.



РЕАЛИЗОВАННЫЕ ИНВЕСТИЦИОННЫЕ ПРОЕКТЫ



Муниципальное образование
«Медвежьегорский муниципальный район»

НАИМЕНОВАНИЕ	Строительство здания – объект торговли ул. Фрунзе, д. 8
ИНИЦИАТОР ПРОЕКТА	Физическое лицо
ОТРАСЛЕВАЯ ПРИНАДЛЕЖНОСТЬ	Развитие торговой отрасли
МЕСТО РЕАЛИЗАЦИИ	Город Медвежьегорск, ул. Фрунзе
СРОК РЕАЛИЗАЦИИ	2017-2018 год
ОБЪЕМ ИНВЕСТИЦИЙ	Частные инвестиции 6,5 млн. руб.
КРАТКОЕ ОПИСАНИЕ ПРОЕКТА	Современный объект торговли, площадь здания 424 кв. м. Используется под реализацию продуктов питания и товары первой необходимости.



РЕАЛИЗУЕМЫЕ ИНВЕСТИЦИОННЫЕ ПРОЕКТЫ



Муниципальное образование
«Медвежьегорский муниципальный район»

НАИМЕНОВАНИЕ	Размещение объекта придорожного сервиса, придорожное кафе
ИНИЦИАТОР ПРОЕКТА	Физическое лицо
ОТРАСЛЕВАЯ ПРИНАДЛЕЖНОСТЬ	Развитие туристической отрасли (Туризм, отдых)
МЕСТО РЕАЛИЗАЦИИ	г. Медвежьегорск
СРОК РЕАЛИЗАЦИИ	2017 -2018 год
ОБЪЕМ ИНВЕСТИЦИЙ	Инвестиции более 3 млн. рублей
КРАТКОЕ ОПИСАНИЕ ПРОЕКТА	Придорожное кафе в г. Медвежьегорске, ул. Верхняя. Кадастровый номер участка 10:13:0010401:11. Площадь участка 2242 кв. м. 20 посадочных мест.



РЕАЛИЗУЕМЫЕ ИНВЕСТИЦИОННЫЕ ПРОЕКТЫ



Муниципальное образование
«Медвежьегорский муниципальный район»

НАИМЕНОВАНИЕ	Размещение объекта социально-культурного назначения «Организация Спортивно – оздоровительного комплекса»
ИНИЦИАТОР ПРОЕКТА	ООО «Эталон-Строй»
ОТРАСЛЕВАЯ ПРИНАДЛЕЖНОСТЬ	Развитие туристической отрасли (Туризм, спорт, отдых)
МЕСТО РЕАЛИЗАЦИИ	г. Медвежьегорск
СРОК РЕАЛИЗАЦИИ	2018 -2020 год
ОБЪЕМ ИНВЕСТИЦИЙ	Инвестиции более 50 млн. рублей
КРАТКОЕ ОПИСАНИЕ ПРОЕКТА	Предоставлено право на заключение договора аренды земельного участка (кадастровый номер 10:13:0011407:200) площадью 2734 кв. м., кадастровая стоимость 3,6 млн. руб. без проведения торгов. Заключен договор с АО «Корпорация развития Республики Карелия» о сотрудничестве в целях реализации инвестиционного проекта.



Информация для инвесторов



- ✓ предоставление земельных участков инвесторам без проведения торгов (Закон Республики Карелия от 16 июля 2015 года № 1921-ЗРК, Закон Республики Карелия от 5 марта 2013 года № 1687-ЗРК)
- ✓ льгота по арендной плате за использование земельных участков – 0,01% от кадастровой стоимости земельного участка (Постановление Правительства Республики Карелия от 17.04.2014 № 120-П)
- ✓ налоговые льготы: освобождение от налога на имущество организаций и снижение ставки налога на прибыль (Закон Республики Карелия от 30.12.1999 № 384-ЗРК «О налогах (ставках налогов) на территории Республики Карелия»)
- ✓ беспрецедентные меры финансовой поддержки – компенсация инвесторам части их затрат по уплате процентов по кредитам, в размере ключевой ставки ЦБ РФ плюс 2% (два процентных пункта), по привлекаемым кредитным ресурсам;
- ✓ поручительство для обеспечения обязательств кредитного характера до 70% от суммы кредита;
- ✓ оказание содействия в предоставлении займов по ставке 5% годовых;
- ✓ частичная компенсация затрат на электроэнергию;
- ✓ субсидия на мероприятия, связанные с технологическим присоединением к объектам электросетевого хозяйства;
- ✓ субсидия до 70% от произведенных затрат на приобретение оборудования для производства продовольственных товаров;
- ✓ возмещение части затрат на кадастровые работы
- ✓ возмещение части затрат (до 30%) на приобретение сельскохозяйственного оборудования, в т. ч. в лизинг
- ✓ возмещение части затрат (до 30%) на создание и модернизацию объектов агропромышленного комплекса
- ✓ «налоговые каникулы». Ставка «0» для впервые зарегистрированных ИП, применяющих упрощенную систему налогообложения или патентную систему налогообложения (Закон Республики Карелия от 28.07.2017 № 2148-ЗРК «О внесении изменений в Закон Республики Карелия «О налогах (ставках налогов) на территории Республики Карелия»)
- ✓ возврат 90% НДС для предприятий биофармацевтической промышленности
- ✓ предоставление возможности использования имущества на льготных условиях, в том числе на безвозмездной основе
- ✓ на уровне каждого муниципального образования дополнительно предоставляются субсидии и гранты, направленные на поддержку малого и среднего предпринимательства

Полезная информация для инвестора



РЕСПУБЛИКА КАРЕЛИЯ

Министерство экономического развития и промышленности Республики Карелия

185028, Республика Карелия, г. Петрозаводск, ул. Андропова, д.2

Телефон 8 (8142) 79-23-00

E-mail: economy@karelia.ru

Официальный сайт - <http://economy.karelia.ru>

АО «Корпорация развития Республики Карелия»

Республика Карелия, г. Петрозаводск, наб. Гюллинга, 11 (Бизнес-инкубатор, офис 19)

ТЕЛЕФОН И ФАКС: [8 \(8142\) 44-54-00](tel:8142445400)

ЭЛЕКТРОННАЯ ПОЧТА: info@kr-rk.ru

Общественная приёмная Уполномоченного по защите прав предпринимателей Республики Карелия

Республика Карелия,

г. Петрозаводск, наб. Гюллинга, 11 (каб. 1)

(8142) 78-08-37, (8142) 67-20-53

ombudsmanbiz@gov.karelia.ru

Фонд по содействию кредитованию субъектов малого и среднего предпринимательства Республики Карелия (микрокредитная компания)

185005, г. Петрозаводск, наб. Гюллинга 11, оф. 11, 18

Тел.: 8 (8142) 67-20-61; 67-20-51

E-mail: fsk.karelia@yandex.ru

Бизнес-инкубатор Республики Карелия:

Адрес: РК, г. Петрозаводск, наб. Гюллинга, д. 11

Телефон: 8142-672031;

E-mail: info@binrk.ru; Сайт: <http://www.binrk.ru/>

Гарантийный фонд Республики Карелия (фонд поручительств):

Адрес: РК, г.Петрозаводск , наб. Гюллинга , д. 11, оф. 17

Телефон: 8142-67-20-61;

E-mail: gar.fond@yandex.ru; Сайт: <http://garfond.karelia.ru>

Региональный центр координации поддержки экспортно-ориентированных субъектов малого и среднего предпринимательства:

Адрес: 185031, г. Петрозаводск, наб. Гюллинга, 11

Телефон: (8142)672064;

E-mail: exportrk@mail.ru; Сайт: <http://export10.ru/>

Инвестиционный портал Республики Карелия:

<http://kareliainvest.ru/>

Многофункциональный центр предоставления государственных и муниципальных услуг

г. Петрозаводск, наб. Гюллинга, 11

Ул. Калинина, 1



Фонд по содействию кредитованию субъектов малого и среднего предпринимательства Республики Карелия
микрокредитная компания



КОРПОРАЦИЯ
РАЗВИТИЯ
РЕСПУБЛИКИ
КАРЕЛИЯ



Региональный центр координации поддержки экспортно-ориентированных субъектов малого и среднего предпринимательства Республики Карелия

Бизнес-инкубатор
Республика Карелия



Инвестиционный портал
Республики Карелия

**ИНВЕСТИЦИОННЫЕ
ПРЕДЛОЖЕНИЯ
ДЛЯ ИНВЕСТОРОВ**

Добыча гранитного щебня



Муниципальное образование
«Медвежьегорский муниципальный район»

НАИМЕНОВАНИЕ	ООО «Прогресс» - разработка месторождения «Братское»
ОТРАСЛЕВАЯ ПРИНАДЛЕЖНОСТЬ	Добыча строительного и прочих видов минерального сырья
МЕСТО РЕАЛИЗАЦИИ	пгт. Пиндуши
СРОКИ РЕАЛИЗАЦИИ	2018-2021 годы
ОБЪЕМ ИНВЕСТИЦИЙ	Необходимый объем инвестиций более 16 млрд. руб.
КРАТКОЕ ОПИСАНИЕ ПРОЕКТА	<p>Лицензия на геологическое изучение , добычу гранитного щебня, месторождение «Братское». Срок действия лицензии по 2032 год. Сформирован участок для разработки добычи прочих полезных ископаемых. Подписано соглашение с АО «Корпорация развития Республики Карелия».</p> <p>ТРЕБУЕТСЯ СОИНВЕТОР</p>



Производство минерального удобрения



Муниципальное образование
«Медвежьегорский муниципальный район»

НАИМЕНОВАНИЕ	Инвестиционный проект по добыче и переработке <u>сапропеля</u> (донные отложения пресноводных водоемов)
ОТРАСЛЕВАЯ ПРИНАДЛЕЖНОСТЬ	Производство минерального удобрения, выпуск в сухом, гранулированном, пастообразном и таблетированном виде
МЕСТО РЕАЛИЗАЦИИ	на одном из озер Медвежьегорского района
СРОКИ РЕАЛИЗАЦИИ	2018-2023 годы
ОБЪЕМ ИНВЕСТИЦИЙ	500 млн. рублей. Общая стоимость разведки и других подготовительных работ – 1,3 миллиона рублей.
КРАТКОЕ ОПИСАНИЕ ПРОЕКТА	Ожидается выпуск более 500 тонн в день удобрения в сухом, гранулированном, пастообразном и таблетированном виде. Выход на проектную мощность запланирован через год после начала строительства завода. В результате реализации проекта откроется более 40 рабочих мест. Сапропелевые удобрения – единственное органическое удобрение, применяемое для коренного улучшения почвы. Сырой сапропель добывается подъемниками со дна водоемов и проходит специальную сушку



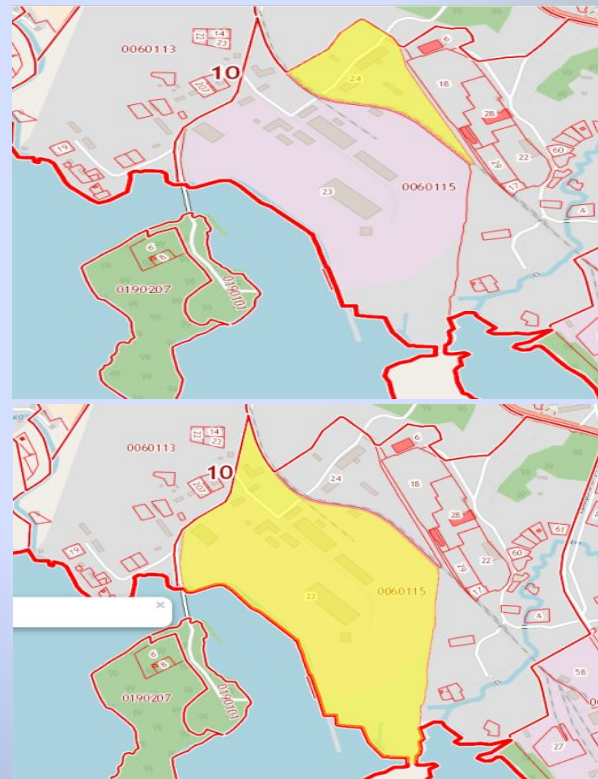
**ИНВЕСТИЦИОННО-ПРИВЛЕКАТЕЛЬНЫЕ
ЗЕМЕЛЬНЫЕ УЧАСТКИ И
ПРОМЫШЛЕННЫЕ ПЛОЩАДКИ**

ЗЕМЕЛЬНЫЙ УЧАСТОК



Муниципальное образование
«Медвежьегорский муниципальный район»

МЕСТОПОЛОЖЕНИЕ	пгт. Пиндуши, ул. Заводская (территория Медвежьегорской РЭБ)
КАДАСТРОВЫЙ НОМЕР	10:13:006 0115:23, 10:13:0060115:24
ПЛОЩАДЬ	31,5 га, 5,93 га
КАТЕГОРИЯ УЧАСТКА	Земли промышленности П-5
ЦЕЛЕВОЕ ИСПОЛЬЗОВАНИЕ	Производственная, коммунально-складская
ФОРМА СОБСТВЕННОСТИ	Аренда
ТРАНСПОРТНАЯ ИНФРАСТРУКТУРА (наличие подъездных путей)	Имеются все виды транспортной инфраструктуры: автомобильный, железнодорожный, водный транспорт проходит по территории участка
УДАЛЕННОСТЬ ОТ НАСЕЛЕННЫХ ПУНКТОВ	500 метров
ВАРИАНТЫ ПРИОБРЕТЕНИЯ	Заключение договора субаренды. Передача в аренду на торгах либо без торгов для реализации инвестиционного проекта (закон Республики Карелия от 16.07.2015 г. №1921-ЗРК)
ИНЖЕНЕРНАЯ ИНФРАСТРУКТУРА	Имеется
СТОИМОСТЬ	Кадастровая стоимость участков 77,2 млн. руб.

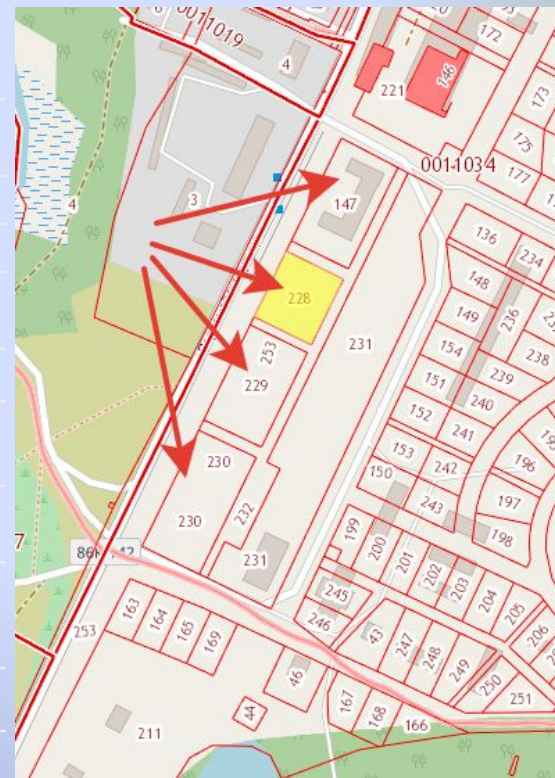


ЗЕМЕЛЬНЫЙ УЧАСТОК (под размещение гостевых домов)



Муниципальное образование
«Медвежьегорский муниципальный район»

МЕСТОПОЛОЖЕНИЕ	Размещение гостевых домов и домов для приема туристов г. Медвежьегорск, ул. Первомайская (территория входной зоны - гора Лысуха, трасса на Кижы вблизи горнолыжного спуска)
КАДАСТРОВЫЙ НОМЕР	10:13:0011034:147, 10:13:0011034:228, 10:13:0011034:229, 10:13:0011034:230 - 4 земельных участка
ПЛОЩАДЬ	4464, 2872, 4150, 5102 кв. м.
КАТЕГОРИЯ УЧАСТКА	Земли населенных пунктов
ЦЕЛЕВОЕ ИСПОЛЬЗОВАНИЕ	Для малоэтажной, иных видов застройки. Блокировочные секционные жилые дома до 3-х этажей
ФОРМА СОБСТВЕННОСТИ	Муниципальная
ТРАНСПОРТНАЯ ИНФРАСТРУКТУРА	Автомобильный, железнодорожный, водный транспорт проходит по территории города
УДАЛЕННОСТЬ ОТ НАСЕЛЕННЫХ ПУНКТОВ	Территория города
ВАРИАНТЫ ПРИОБРЕТЕНИЯ	Передача в аренду на торгах либо без торгов для реализации инвестиционного проекта (закон Республики Карелия от 16.07.2015 г. №1921-ЗРК)
ИНЖЕНЕРНАЯ ИНФРАСТРУКТУРА	Имеется
СТОИМОСТЬ	Кадастровая стоимость участков от 429 до 763 тыс. руб.

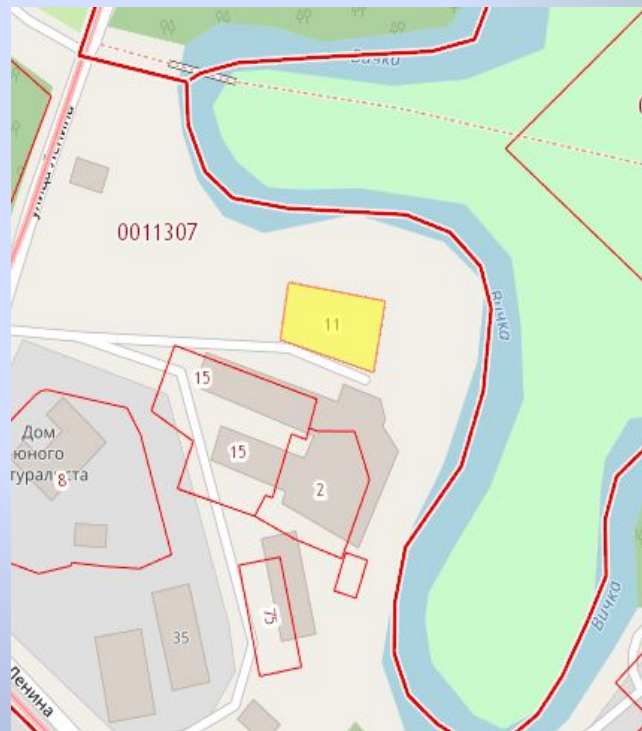


ЗЕМЕЛЬНЫЙ УЧАСТОК (под размещение дома досуга)



Муниципальное образование
«Медвежьегорский муниципальный район»

МЕСТОПОЛОЖЕНИЕ	Размещение «Дома досуга» г. Медвежьегорск, ул. Ленина, пер. Дорожный, ул. Набережная, р. Вичка
КАДАСТРОВЫЙ НОМЕР	10:13:0011307:11
ПЛОЩАДЬ	800 кв. м.
КАТЕГОРИЯ УЧАСТКА	Земли населенных пунктов
ЦЕЛЕВОЕ ИСПОЛЬЗОВАНИЕ	Под размещение дома досуга
ФОРМА СОБСТВЕННОСТИ	Муниципальная
ТРАНСПОРТНАЯ ИНФРАСТРУКТУРА	Автомобильный, железнодорожный, водный транспорт проходит по территории города
УДАЛЕННОСТЬ НАСЕЛЕННЫХ ПУНКТОВ	ОТ Территория города
ВАРИАНТЫ ПРИОБРЕТЕНИЯ	Передача в аренду на торгах либо без торгов для реализации инвестиционного проекта (закон Республики Карелия от 16.07.2015 г. №1921-ЗРК)
ИНЖЕНЕРНАЯ ИНФРАСТРУКТУРА	Имеется - теплоснабжение, водоснабжение, водоотведение централизованно
СТОИМОСТЬ	Кадастровая стоимость участков 1251 тыс. руб.



ЗЕМЕЛЬНЫЙ УЧАСТОК (под объекты туризма)



Муниципальное образование
«Медвежьегорский муниципальный район»

МЕСТОПОЛОЖЕНИЕ	Размещение туристического комплекса (урочище Щепино)
КАДАСТРОВЫЙ НОМЕР	10:13:124205:256
ПЛОЩАДЬ	28000 кв.м.
КАТЕГОРИЯ УЧАСТКА	Земли особо охраняемых территорий и объектов
ЦЕЛЕВОЕ ИСПОЛЬЗОВАНИЕ	Для размещения объектов рекреационного назначения
ФОРМА СОБСТВЕННОСТИ	Муниципальная
ТРАНСПОРТНАЯ ИНФРАСТРУКТУРА	Автомобильный, дорога местного значения
УДАЛЕННОСТЬ НАСЕЛЕННЫХ ПУНКТОВ ОТ	7 км. от д. Шуньга
ВАРИАНТЫ ПРИОБРЕТЕНИЯ	Передача в аренду на торгах либо без торгов для реализации инвестиционного проекта (закон Республики Карелия от 16.07.2015 г. №1921-ЗРК)
ИНЖЕНЕРНАЯ ИНФРАСТРУКТУРА	локальная
СТОИМОСТЬ	Кадастровая стоимость участка 6294 тыс. руб.



ЗЕМЕЛЬНЫЙ УЧАСТОК (под объекты туризма)



Муниципальное образование
«Медвежьегорский муниципальный район»

МЕСТОПОЛОЖЕНИЕ	Размещение туристического комплекса (д. Шабалино)
КАДАСТРОВЫЙ НОМЕР	Нет данных
ПЛОЩАДЬ	60000 кв.м.
КАТЕГОРИЯ УЧАСТКА	Земли особо охраняемых территорий и объектов
ЦЕЛЕВОЕ ИСПОЛЬЗОВАНИЕ	Для размещения объектов рекреационного назначения (под туристический комплекс)
ФОРМА СОБСТВЕННОСТИ	Муниципальная
ТРАНСПОРТНАЯ ИНФРАСТРУКТУРА	Автомобильный, дорога местного значения
УДАЛЕННОСТЬ ОТ НАСЕЛЕННЫХ ПУНКТОВ	7 км. от д. Шуньга
ВАРИАНТЫ ПРИОБРЕТЕНИЯ	Передача в аренду на торгах либо без торгов для реализации инвест. проекта (закон Республики Карелия от 16.07.2015 г. №1921-ЗРК)
ИНЖЕНЕРНАЯ ИНФРАСТРУКТУРА	Локальная
СТОИМОСТЬ	Не определена

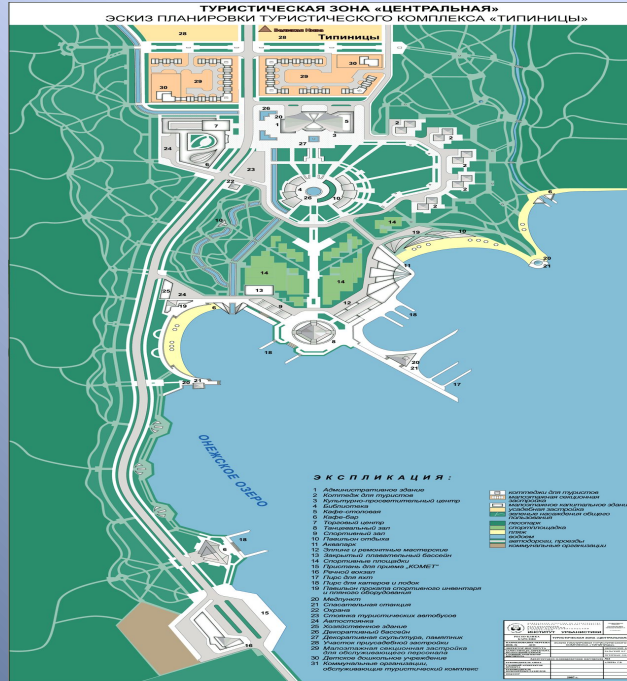


ЗЕМЕЛЬНЫЕ УЧАСТКИ ДЛЯ ТУРИСТИЧЕСКОЙ ОТРАСЛИ



Муниципальное образование «Медвежьегорский муниципальный район»

Земельные участки на территории Великогубского поселения. Типиницы, Кондобережная

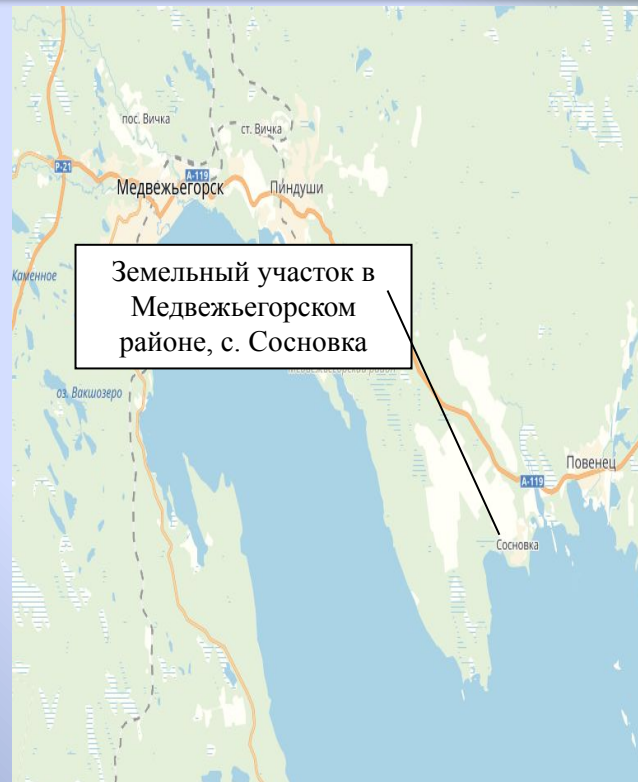


ЗЕМЕЛЬНЫЙ УЧАСТОК



Муниципальное образование «Медвежьегорский муниципальный район»

МЕСТОПОЛОЖЕНИЕ	Медвежьегорский район, с. Сосновка
КАДАСТРОВЫЙ НОМЕР	-
ПЛОЩАДЬ	330 000 кв. м
КАТЕГОРИЯ УЧАСТКА	Земли сельскохозяйственного назначения (возможен перевод)
ЦЕЛЕВОЕ ИСПОЛЬЗОВАНИЕ	Под размещение сельхозпредприятия, ранее использовалось зверосовхозом (производство пушнины)
ФОРМА СОБСТВЕННОСТИ	Не разграничена
ТРАНСПОРТНАЯ ИНФРАСТРУКТУРА	Расстояние до трассы «Вологда - Медвежьегорск» 0,8 км.. до ж/д 12 км, до ближайшего порта 4 км.
УДАЛЕННОСТЬ ОТ НАСЕЛЕННЫХ ПУНКТОВ	Ближайшие объекты АО «Карелия ДСП» (пгт. Пиндуши), производство ДСП - 12 км.
ВАРИАНТЫ ПРИОБРЕТЕНИЯ	Передача в аренду на торгах либо без торгов для реализации инвестиционного проекта (закон Республики Карелия от 16.07.2015 г. №1921-ЗРК)
ИНЖЕНЕРНАЯ ИНФРАСТРУКТУРА	Электроснабжение возможно
СТОИМОСТЬ	Не определена

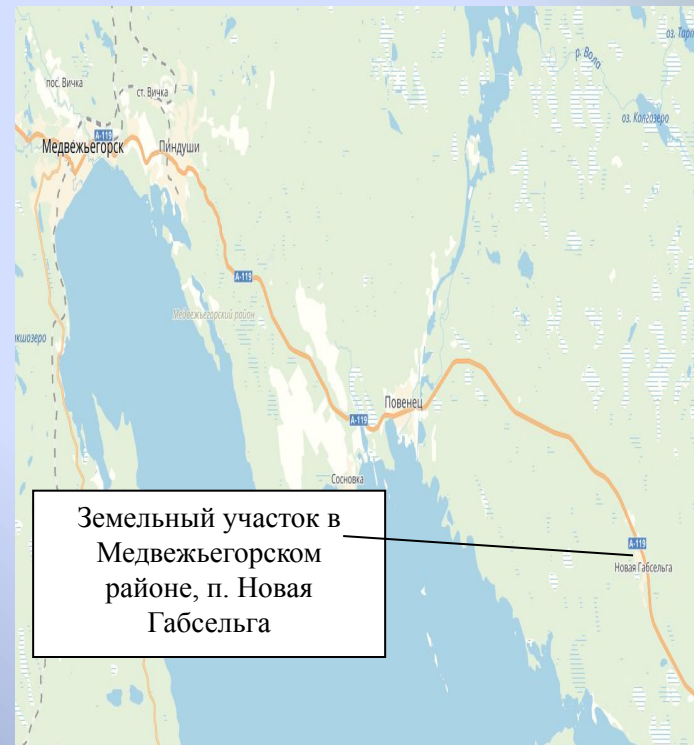


ЗЕМЕЛЬНЫЙ УЧАСТОК



Муниципальное образование «Медвежьегорский муниципальный район»

МЕСТОПОЛОЖЕНИЕ	Медвежьегорский район, д. Новая Габсельга
КАДАСТРОВЫЙ НОМЕР	-
ПЛОЩАДЬ	17 000 кв. м
КАТЕГОРИЯ УЧАСТКА	Земли населенных пунктов
ЦЕЛЕВОЕ ИСПОЛЬЗОВАНИЕ	Под размещение производственного объекта
ФОРМА СОБСТВЕННОСТИ	Не разграничена
ТРАНСПОРТНАЯ ИНФРАСТРУКТУРА	Расстояние до трассы «Вологда - Медвежьегорск» 0,5 км до ж/д 35 км.
УДАЛЕННОСТЬ ОТ НАСЕЛЕННЫХ ПУНКТОВ	Ближайшие производственные объекты АО «Карелия ДСП» (пгт. Пиндуши), производство ДСП - 28 км. Молокозавод (г. Медвежьегорск) производство молочной и кисломолочной продукции –35 км.
ВАРИАНТЫ ПРИОБРЕТЕНИЯ	Передача в аренду на торгах либо без торгов для реализации инвестиционного проекта (закон Республики Карелия от 16.07.2015 г. №1921-ЗРК)
ИНЖЕНЕРНАЯ ИНФРАСТРУКТУРА	Электроснабжение возможно
СТОИМОСТЬ	Не определена

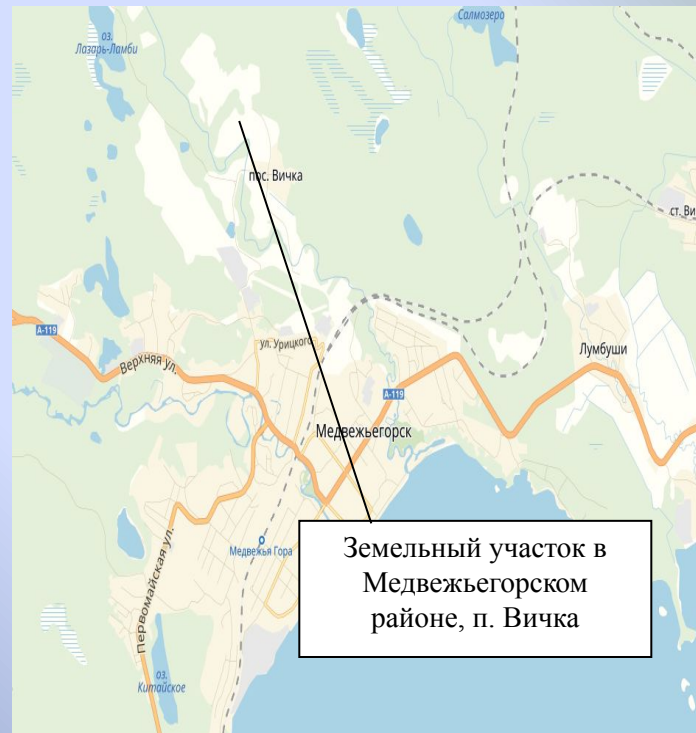


ЗЕМЕЛЬНЫЙ УЧАСТОК



Муниципальное образование «Медвежьегорский муниципальный район»

МЕСТОПОЛОЖЕНИЕ	г. Медвежьегорск, п. Вичка
КАДАСТРОВЫЙ НОМЕР	-
ПЛОЩАДЬ	70 000 кв. м
КАТЕГОРИЯ УЧАСТКА	Земли сельскохозяйственного назначения (возможен перевод)
ЦЕЛЕВОЕ ИСПОЛЬЗОВАНИЕ	Под размещение свиноводческого комплекса, фермы по выращиванию птицы (кур)
ФОРМА СОБСТВЕННОСТИ	Не разграничена
ТРАНСПОРТНАЯ ИНФРАСТРУКТУРА	Расстояние до трассы «С-Петербург - Мурманск» 2 км, до ж/д 1 км, до ближайшего порта 3 км.
УДАЛЕННОСТЬ ОТ НАСЕЛЕННЫХ ПУНКТОВ	Ближайшие производственные объекты АО «Карелия ДСП» (пгт. Пиндуши), производство ДСП - 10 км. Медвежьегорский молокозавод (г. Медвежьегорск) производство молочной и кисломолочной продукции –7 км.
ВАРИАНТЫ ПРИОБРЕТЕНИЯ	Передача в аренду на торгах либо без торгов для реализации инвестиционного проекта (закон Республики Карелия от 16.07.2015 г. №1921-ЗРК)
ИНЖЕНЕРНАЯ ИНФРАСТРУКТУРА	Электроснабжение возможно
СТОИМОСТЬ	Не определена



ЗЕМЕЛЬНЫЙ УЧАСТОК



Муниципальное образование
«Медвежьегорский муниципальный район»

МЕСТОПОЛОЖЕНИЕ	Медвежьегорский район, п. Чебино
КАДАСТРОВЫЙ НОМЕР	10:13:0050103:3
ПЛОЩАДЬ	33 000 кв. м
КАТЕГОРИЯ УЧАСТКА	Земли населенных пунктов
ЦЕЛЕВОЕ ИСПОЛЬЗОВАНИЕ	Для размещения промышленных объектов
ФОРМА СОБСТВЕННОСТИ	Не разграничена
ТРАНСПОРТНАЯ ИНФРАСТРУКТУРА	Расстояние до трассы «Вологда - Медвежьегорск» 0,5 км до ж/д 35 км.
УДАЛЕННОСТЬ ОТ НАСЕЛЕННЫХ ПУНКТОВ	Расстояние до трассы «С-Петербург - Мурманск» 7 км, до ж/д 7 км, до ближайшего порта 7 км.
ВАРИАНТЫ ПРИОБРЕТЕНИЯ	Передача в аренду на торгах либо без торгов для реализации инвестиционного проекта (закон Республики Карелия от 16.07.2015 г. №1921-ЗРК)
ИНЖЕНЕРНАЯ ИНФРАСТРУКТУРА	Электроснабжение возможно
СТОИМОСТЬ	Кадастровая стоимость участка 6 228 750 руб.

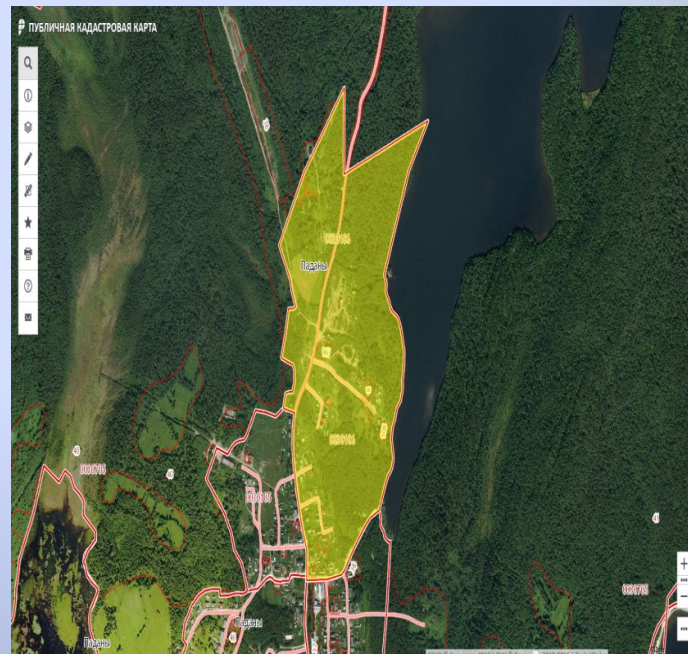


ЗЕМЕЛЬНЫЙ УЧАСТОК



Муниципальное образование
«Медвежьегорский муниципальный район»

МЕСТОПОЛОЖЕНИЕ	Медвежьегорский район, с. Паданы
КАДАСТРОВЫЙ НОМЕР	10:13:0030106
ПЛОЩАДЬ	23 000 кв. м
КАТЕГОРИЯ УЧАСТКА	Земли населенных пунктов
ЦЕЛЕВОЕ ИСПОЛЬЗОВАНИЕ	Под малое деревообрабатывающее предприятие
ФОРМА СОБСТВЕННОСТИ	Не разграничена
ТРАНСПОРТНАЯ ИНФРАСТРУКТУРА	Расстояние до трассы «С-Петербург - Мурманск» 100 км, до ж/д 100 км, до ближайшего порта 100 км.
УДАЛЕННОСТЬ НАСЕЛЕННЫХ ПУНКТОВ	ОТ Ближайшие производственные объекты ООО «Сеесьярвский мачтопропиточный завод» (с. Паданы) – 2 км. АО «Карелия ДСП» (пгт. Пиндуши), производство ДСП - 100 км. Медвежьегорский молокозавод (г. Медвежьегорск) производство молочной и кисломолочной продукции – 107 км.
ВАРИАНТЫ ПРИОБРЕТЕНИЯ	Передача в аренду на торгах либо без торгов для реализации инвестиционного проекта (закон Республики Карелия от 16.07.2015 г. №1921-ЗРК)
ИНЖЕНЕРНАЯ ИНФРАСТРУКТУРА	Электроснабжение возможно
СТОИМОСТЬ	Не определена



ЗЕМЕЛЬНЫЙ УЧАСТОК



Муниципальное образование
«Медвежьегорский муниципальный район»

МЕСТОПОЛОЖЕНИЕ	Медвежьегорский район, с. Паданы
КАДАСТРОВЫЙ НОМЕР	10:13:0030102:18
ПЛОЩАДЬ	1 500 кв. м
КАТЕГОРИЯ УЧАСТКА	Земли населенных пунктов
ЦЕЛЕВОЕ ИСПОЛЬЗОВАНИЕ	Для индивидуального жилищного строительства
ФОРМА СОБСТВЕННОСТИ	Не разграничена
ТРАНСПОРТНАЯ ИНФРАСТРУКТУРА	Расстояние до трассы «С-Петербург - Мурманск» 100 км, до ж/д 100 км, до ближайшего порта 100 км.
УДАЛЕННОСТЬ НАСЕЛЕННЫХ ПУНКТОВ	ОТ Ближайшие производственные объекты ООО «Сеесярвский мачтопропиточный завод» (с. Паданы) – 2 км. АО «Карелия ДСП» (пгт. Пиндуши), производство ДСП - 100 км. Медвежьегорский молокозавод (г. Медвежьегорск) производство молочной и кисломолочной продукции – 107 км.
ВАРИАНТЫ ПРИОБРЕТЕНИЯ	Передача в аренду на торгах либо без торгов для реализации инвестиционного проекта (закон Республики Карелия от 16.07.2015 г. №1921-ЗРК)
ИНЖЕНЕРНАЯ ИНФРАСТРУКТУРА	Электроснабжение возможно
СТОИМОСТЬ	Кадастровая стоимость участков – 314 160 руб



ЗЕМЕЛЬНЫЙ УЧАСТОК



Муниципальное образование
«Медвежьегорский муниципальный район»

МЕСТОПОЛОЖЕНИЕ	Медвежьегорский район, с. Паданы
КАДАСТРОВЫЙ НОМЕР	10:13:0030102:19
ПЛОЩАДЬ	1 500 кв. м
КАТЕГОРИЯ УЧАСТКА	Земли населенных пунктов
ЦЕЛЕВОЕ ИСПОЛЬЗОВАНИЕ	Для индивидуального жилищного строительства
ФОРМА СОБСТВЕННОСТИ	Не разграничена
ТРАНСПОРТНАЯ ИНФРАСТРУКТУРА	Расстояние до трассы «С-Петербург - Мурманск» 100 км, до ж/д 100 км, до ближайшего порта 100 км.
УДАЛЕННОСТЬ НАСЕЛЕННЫХ ПУНКТОВ ОТ	Ближайшие производственные объекты ООО «Сеесярвский мачтопродуктовый завод» (с. Паданы) – 2 км. АО «Карелия ДСП» (пгт. Пиндуши), производство ДСП - 100 км. Медвежьегорский молокозавод (г. Медвежьегорск) производство молочной и кисломолочной продукции – 107 км.
ВАРИАНТЫ ПРИОБРЕТЕНИЯ	Передача в аренду на торгах либо без торгов для реализации инвестиционного проекта (закон Республики Карелия от 16.07.2015 г. №1921-ЗРК)
ИНЖЕНЕРНАЯ ИНФРАСТРУКТУРА	Электроснабжение возможно
СТОИМОСТЬ	Кадастровая стоимость участков – 314 160 руб

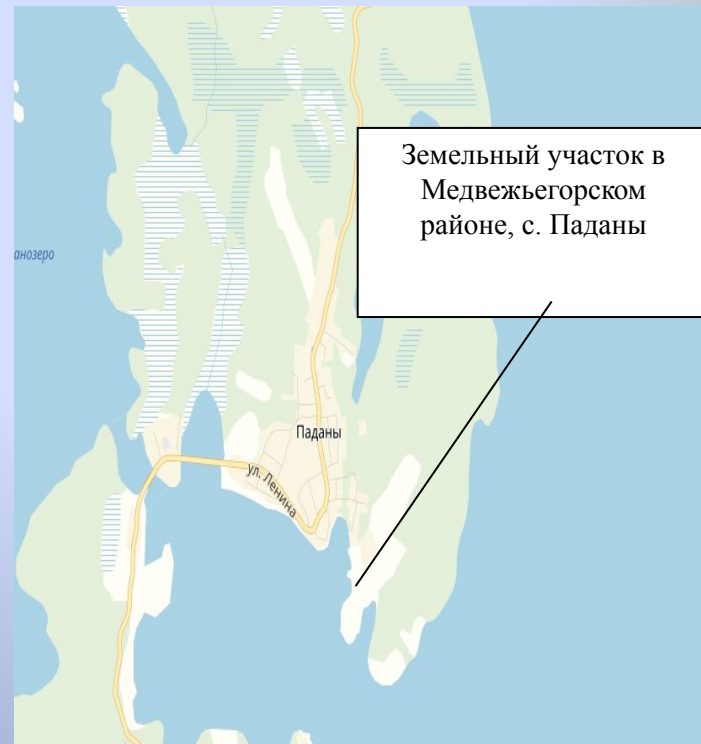


ЗЕМЕЛЬНЫЙ УЧАСТОК



Муниципальное образование
«Медвежьегорский муниципальный район»

МЕСТОПОЛОЖЕНИЕ	Медвежьегорский район, с. Паданы
КАДАСТРОВЫЙ НОМЕР	10:13:0030102:2
ПЛОЩАДЬ	1 600 кв. м
КАТЕГОРИЯ УЧАСТКА	Земли населенных пунктов
ЦЕЛЕВОЕ ИСПОЛЬЗОВАНИЕ	Для размещения объектов сельскохозяйственного назначения и сельскохозяйственных угодий
ФОРМА СОБСТВЕННОСТИ	Частная собственность
ТРАНСПОРТНАЯ ИНФРАСТРУКТУРА	Расстояние до трассы «С-Петербург - Мурманск» 100 км, до ж/д 100 км, до ближайшего порта 100 км.
УДАЛЕННОСТЬ ОТ НАСЕЛЕННЫХ ПУНКТОВ	Ближайшие производственные объекты ООО «Сеесьярвский мачтопропиточный завод» (с. Паданы) – 2 км. АО «Карелия ДСП» (пгт. Пиндуши), производство ДСП - 100 км. Медвежьегорский молокозавод (г. Медвежьегорск) производство молочной и кисломолочной продукции – 107 км.
ВАРИАНТЫ ПРИОБРЕТЕНИЯ	Гражданско-правовая сделка
ИНЖЕНЕРНАЯ ИНФРАСТРУКТУРА	Электроснабжение возможно
СТОИМОСТЬ	Кадастровая стоимость участков – 335 104 руб

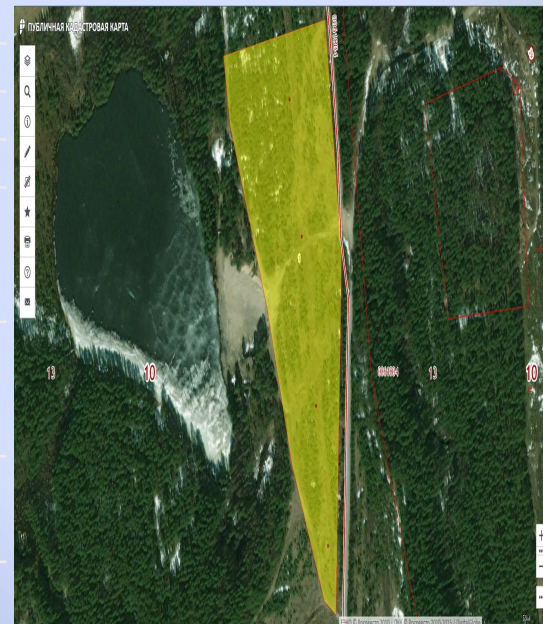


ЗЕМЕЛЬНЫЙ УЧАСТОК



Муниципальное образование
«Медвежьегорский муниципальный район»

МЕСТОПОЛОЖЕНИЕ	Медвежьегорский район, - п. Пиндуши (Кожпром)
КАДАСТРОВЫЙ НОМЕР	10:13:0060102:1
ПЛОЩАДЬ	40 000 кв. м
КАТЕГОРИЯ УЧАСТКА	Земли населенных пунктов
ЦЕЛЕВОЕ ИСПОЛЬЗОВАНИЕ	Для ведения личного подсобного хозяйства (возможен перевод)
ФОРМА СОБСТВЕННОСТИ	Не разграничена
ТРАНСПОРТНАЯ ИНФРАСТРУКТУРА	Расстояние до трассы «С-Петербург - Мурманск» 7 км, до автодороги «Вологда – Медвежьегорск» 0,9 км. до ж/д 1 км., до ближайшего порта 2 км. Ранее расположены гаражные боксы леспромхоза. Наличие ж/дорожной ветки, наличие подъездной дороги.
УДАЛЕННОСТЬ ОТ НАСЕЛЕННЫХ ПУНКТОВ	Ближайшие производственные объекты ОП ООО ТПНК «Медвежьегорская РЭБ» - 1 км. АО «Карелия ДСП» (пгт. Пиндуши), производство ДСП – 1,5 км. Медвежьегорский молокозавод (г. Медвежьегорск) производство молочной и кисломолочной продукции – 6 км.
ВАРИАНТЫ ПРИОБРЕТЕНИЯ	Передача в аренду на торгах либо без торгов для реализации инвестиционного проекта (закон Республики Карелия от 16.07.2015 г. №1921-ЗРК)
ИНЖЕНЕРНАЯ ИНФРАСТРУКТУРА	Электроснабжение возможно
СТОИМОСТЬ	Кадастровая стоимость участка – 9 081 600 руб



ЗЕМЕЛЬНЫЙ УЧАСТОК



Муниципальное образование «Медвежьегорский муниципальный район»

МЕСТОПОЛОЖЕНИЕ	Медвежьегорский район, - п. Пиндуши (ПМК-114)
КАДАСТРОВЫЙ НОМЕР	10:13:0060115:28
ПЛОЩАДЬ	14 769 кв. м
КАТЕГОРИЯ УЧАСТКА	Земли населенных пунктов
ЦЕЛЕВОЕ ИСПОЛЬЗОВАНИЕ	Под производственную деятельность
ФОРМА СОБСТВЕННОСТИ	Не разграничена
ТРАНСПОРТНАЯ ИНФРАСТРУКТУРА	Расстояние до трассы «С-Петербург - Мурманск» 7 км, «Вологда – Медвежьегорск» 0,1 км, до ж/д 3 км, до ближайшего порта 0,1 км.
УДАЛЕННОСТЬ НАСЕЛЕННЫХ ПУНКТОВ ОТ	Ранее строительная организация, ведущая строительство города Медвежьегорска. Наличие ж/дорожной ветки, наличие подъездной дороги. Ближайшие производственные объекты ОП ООО ТПНК «Медвежьегорская РЭБ» - 0,1 км. АО «Карелия ДСП» (пгт. Пиндуши) – 0,3 км. Медвежьегорский молокозавод производство молочной и кисломолочной продукции – 6 км.
ВАРИАНТЫ ПРИОБРЕТЕНИЯ	Передача в аренду на торгах либо без торгов для реализации инвестиционного проекта (закон Республики Карелия от 16.07.2015 г. №1921-ЗРК)
ИНЖЕНЕРНАЯ ИНФРАСТРУКТУРА	Электроснабжение возможно
СТОИМОСТЬ	Кадастровая стоимость участка 3 043 743 руб.



ЗЕМЕЛЬНЫЙ УЧАСТОК



Муниципальное образование
«Медвежьегорский муниципальный район»

МЕСТОПОЛОЖЕНИЕ	Медвежьегорский район, - п. Пиндуши (Сельхозтехника)
КАДАСТРОВЫЙ НОМЕР	10:13:0061803:1
ПЛОЩАДЬ	69 740 кв. м
КАТЕГОРИЯ УЧАСТКА	Земли промышленности, энергетики, транспорта, связи, радиовещания, телевидения, информатики, земли для обеспечения космической деятельности, земли обороны, безопасности и земли иного специального назначения
ЦЕЛЕВОЕ ИСПОЛЬЗОВАНИЕ	Под производственную деятельность
ФОРМА СОБСТВЕННОСТИ	Не разграничена
ТРАНСПОРТНАЯ ИНФРАСТРУКТУРА	Расстояние до трассы «С-Петербург - Мурманск» 7 км, «Вологда – Медвежьегорск» 0,1 км, до ж/д 1 км, до ближайшего порта 1 км.
УДАЛЕННОСТЬ ОТ НАСЕЛЕННЫХ ПУНКТОВ	Ранее расположены гаражные боксы, предприятие сельхозтехники. Наличие ж/дорожной ветки, наличие подъездной дороги. Ближайшие производственные объекты ОП ООО ТПНК «Медвежьегорская РЭБ» - 1 км. АО «Карелия ДСП» (пгт. Пиндуши) – 1 км. Медвежьегорский молокозавод производство молочной и кисломолочной продукции – 6км.
ВАРИАНТЫ ПРИОБРЕТЕНИЯ	Передача в аренду на торгах либо без торгов для реализации инвестиционного проекта (закон Республики Карелия от 16.07.2015 г. №1921-ЗРК)
ИНЖЕНЕРНАЯ ИНФРАСТРУКТУРА	Электроснабжение возможно
СТОИМОСТЬ	Кадастровая стоимость участка – 10 663 873, 06 руб.



ЗЕМЕЛЬНЫЙ УЧАСТОК



Муниципальное образование
«Медвежьегорский муниципальный район»

МЕСТОПОЛОЖЕНИЕ	Медвежьегорский район, - п. Пиндуши (ТПНК)
КАДАСТРОВЫЙ НОМЕР	10:13:0060115:23
ПЛОЩАДЬ	315 572 кв. м
КАТЕГОРИЯ УЧАСТКА	Земли населенных пунктов
ЦЕЛЕВОЕ ИСПОЛЬЗОВАНИЕ	Под производственную деятельность
ФОРМА СОБСТВЕННОСТИ	Долгосрочная аренда ТПНК
ТРАНСПОРТНАЯ ИНФРАСТРУКТУРА	Расстояние до трассы «С-Петербург - Мурманск» 7 км, до «Вологда – Медвежьегорск» 0,1 км, до ж/д 3 км, до ближайшего порта 0,1 км.
УДАЛЕННОСТЬ НАСЕЛЕННЫХ ПУНКТОВ	ОТ Ранее расположена ремонтно-эксплуатационная база флота, предприятие ведущее ремонт судов, лесопиление. Наличие ж/дорожной ветки, наличие подъездной дороги. Ближайшие производственные объекты ОП ООО ТПНК «Медвежьегорская РЭБ» - 0,1 км. АО «Карелия ДСП» (пгт. Пиндуши) – 1 км. Медвежьегорский молокозавод производство молочной и кисломолочной продукции – 6 км.
ВАРИАНТЫ ПРИОБРЕТЕНИЯ	Субаренда
ИНЖЕНЕРНАЯ ИНФРАСТРУКТУРА	Электроснабжение возможно
СТОИМОСТЬ	Кадастровая стоимость 65 036 233,48 руб.

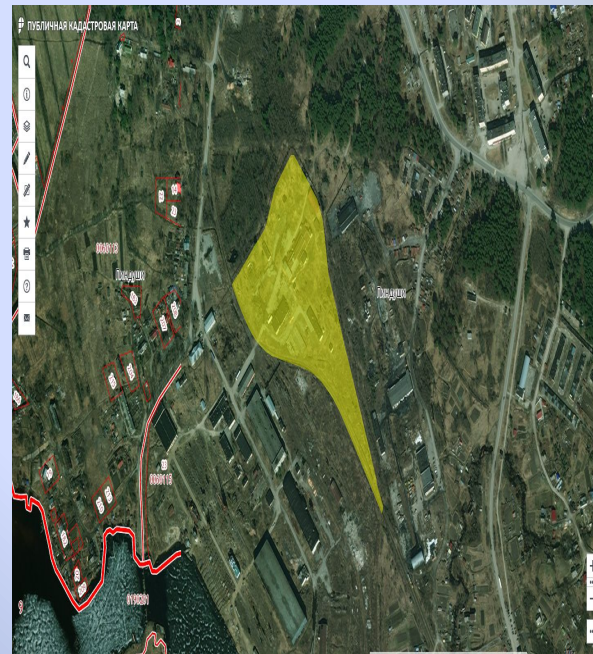


ЗЕМЕЛЬНЫЙ УЧАСТОК



Муниципальное образование
«Медвежьегорский муниципальный район»

МЕСТОПОЛОЖЕНИЕ	Медвежьегорский район, - п. Пиндуши (ТПНК)
КАДАСТРОВЫЙ НОМЕР	10:13:0060115:24
ПЛОЩАДЬ	59 343 кв. м
КАТЕГОРИЯ УЧАСТКА	Земли населенных пунктов
ЦЕЛЕВОЕ ИСПОЛЬЗОВАНИЕ	Под производственную деятельность
ФОРМА СОБСТВЕННОСТИ	Долгосрочная аренда ТПНК
ТРАНСПОРТНАЯ ИНФРАСТРУКТУРА	Расстояние до трассы «С-Петербург - Мурманск» 7 км, до «Вологда – Медвежьегорск» 0,1 км, до ж/д 3 км, до ближайшего порта 0,1 км.
УДАЛЕННОСТЬ НАСЕЛЕННЫХ ПУНКТОВ	ОТ Ранее расположена ремонтно-эксплуатационная база флота, предприятие ведущее ремонт судов, лесопиление. Наличие ж/дорожной ветки, наличие подъездной дороги. Ближайшие производственные объекты ОП ООО ТПНК «Медвежьегорская РЭБ» - 0,1 км. АО «Карелия ДСП» (пгт. Пиндуши) – 1 км. Медвежьегорский молокозавод производство молочной и кисломолочной продукции – 6 км.
ВАРИАНТЫ ПРИОБРЕТЕНИЯ	Субаренда
ИНЖЕНЕРНАЯ ИНФРАСТРУКТУРА	Электроснабжение возможно
СТОИМОСТЬ	Кадастровая стоимость участков 12 230 095,73 руб.



ЗЕМЕЛЬНЫЙ УЧАСТОК



Муниципальное образование «Медвежьегорский муниципальный район»

МЕСТОПОЛОЖЕНИЕ	Медвежьегорский район, ст. Пергуба
КАДАСТРОВЫЙ НОМЕР	10:13:0011001
ПЛОЩАДЬ	8 000 кв. м
КАТЕГОРИЯ УЧАСТКА	Земли населенных пунктов
ЦЕЛЕВОЕ ИСПОЛЬЗОВАНИЕ	Под производственную деятельность
ФОРМА СОБСТВЕННОСТИ	Не разграничена
ТРАНСПОРТНАЯ ИНФРАСТРУКТУРА	Расстояние до трассы «С-Петербург - Мурманск» 6 км, до ж/д 6 км, до ближайшего порта 3 км.
УДАЛЕННОСТЬ НАСЕЛЕННЫХ ПУНКТОВ	ОТ Ранее цех деревообработки. Наличие ж/д ветки ст. Пергуба, наличие подъездной дороги. Ближайшие объекты ОП ООО ТПНК «Медвежьегорская РЭБ» - 21 км. АО «Карелия ДСП» (пгт. Пиндуши), производство ДСП - 22 км. Медвежьегорский молокозавод производство молочной и кисломолочной продукции – 7 км.
ВАРИАНТЫ ПРИОБРЕТЕНИЯ	Передача в аренду на торгах либо без торгов для реализации инвестиционного проекта (закон Республики Карелия от 16.07.2015 г. №1921-ЗРК)
ИНЖЕНЕРНАЯ ИНФРАСТРУКТУРА	Электроснабжение возможно
СТОИМОСТЬ	Не определена

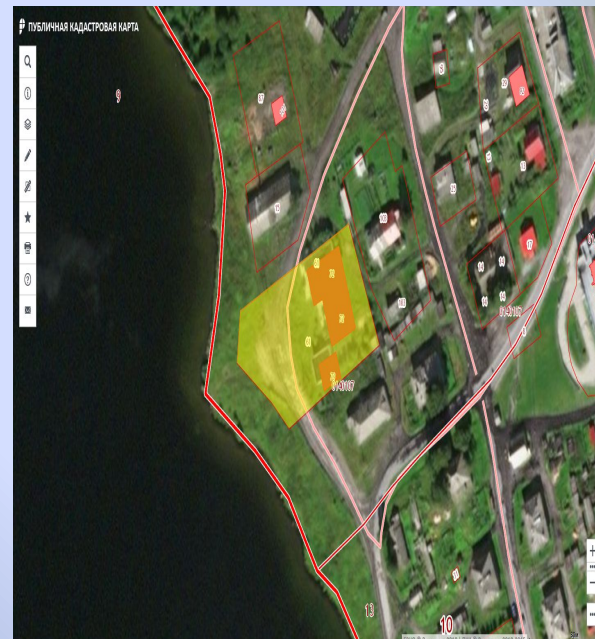


ЗЕМЕЛЬНЫЙ УЧАСТОК



Муниципальное образование
«Медвежьегорский муниципальный район»

МЕСТОПОЛОЖЕНИЕ	Медвежьегорский район, д. Толвуя
КАДАСТРОВЫЙ НОМЕР	10:13:0140107:61
ПЛОЩАДЬ	3 891 кв. м
КАТЕГОРИЯ УЧАСТКА	Земли населенных пунктов
ЦЕЛЕВОЕ ИСПОЛЬЗОВАНИЕ	Для иных видов использования, характерных для населенных пунктов
ФОРМА СОБСТВЕННОСТИ	Собственность Толвуйского сельского поселения
ТРАНСПОРТНАЯ ИНФРАСТРУКТУРА	Расстояние до трассы «С-Петербург - Мурманск» 80 км, до ж/д 80 км, до ближайшего порта 1 км.
УДАЛЕННОСТЬ НАСЕЛЕННЫХ ПУНКТОВ	От Ранее территории банно-прачечного комбината. Близость подъездной дороги. Ближайшие объекты АО «Совхоз «Толвуйский» д. Толвуя, выращивание сельхозпродукции, разведение КРС, АО «Карелия ДСП» (пгт. Пиндуши), производство ДСП - 90 км. Медвежьегорский молокозавод производство молочной и кисломолочной продукции – 80 км.
ВАРИАНТЫ ПРИОБРЕТЕНИЯ	Передача в аренду на торгах либо без торгов для реализации инвестиционного проекта (закон Республики Карелия от 16.07.2015 г. №1921-ЗРК)
ИНЖЕНЕРНАЯ ИНФРАСТРУКТУРА	Электроснабжение возможно
СТОИМОСТЬ	Кадастровая стоимость участка 3 098 286,57 руб



ЗЕМЕЛЬНЫЙ УЧАСТОК



Муниципальное образование
«Медвежьегорский муниципальный район»

МЕСТОПОЛОЖЕНИЕ	Медвежьегорский район, д. Челмужи
КАДАСТРОВЫЙ НОМЕР	10:13:0100512:4
ПЛОЩАДЬ	21 180 кв. м
КАТЕГОРИЯ УЧАСТКА	Земли промышленности
ЦЕЛЕВОЕ ИСПОЛЬЗОВАНИЕ	Под производственную деятельность
ФОРМА СОБСТВЕННОСТИ	Не разграничена
ТРАНСПОРТНАЯ ИНФРАСТРУКТУРА	Расстояние до трассы «Вологда - Медвежьегорск» 0,8 км, до ж/д 80 км.
УДАЛЕННОСТЬ НАСЕЛЕННЫХ ПУНКТОВ	ОТ Ранее использовалось под гараж леспромхоза. Ближайшие объекты ОП ООО ТПНК «Медвежьегорская РЭБ» - 80 км. АО «Карелия ДСП» (пгт. Пиндуши), производство ДСП - 80 км. Медвежьегорский молокозавод производство молочной и кисломолочной продукции – 87 км.
ВАРИАНТЫ ПРИОБРЕТЕНИЯ	Передача в аренду на торгах либо без торгов для реализации инвестиционного проекта (закон Республики Карелия от 16.07.2015 г. №1921-ЗРК)
ИНЖЕНЕРНАЯ ИНФРАСТРУКТУРА	Электроснабжение возможно
СТОИМОСТЬ	Кадастровая стоимость участка 3 132 098,40 руб.

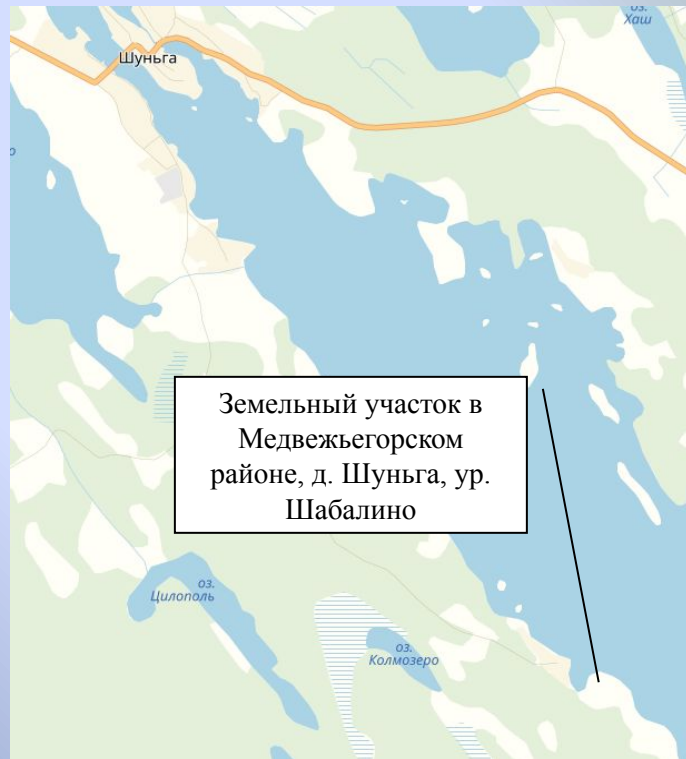


ЗЕМЕЛЬНЫЙ УЧАСТОК



Муниципальное образование
«Медвежьегорский муниципальный район»

МЕСТОПОЛОЖЕНИЕ	Медвежьегорский район, д. Шуньга, урочище Шабалино –
КАДАСТРОВЫЙ НОМЕР	10:13:0124205
ПЛОЩАДЬ	60 000 кв. м
КАТЕГОРИЯ УЧАСТКА	Земли сельскохозяйственного назначения (возможен перевод)
ЦЕЛЕВОЕ ИСПОЛЬЗОВАНИЕ	Под строительство туристического комплекса
ФОРМА СОБСТВЕННОСТИ	Не разграничена
ТРАНСПОРТНАЯ ИНФРАСТРУКТУРА	Расстояние до трассы «С. Петербург - Мурманск» 50 км, до ж/д 50 км. Наличие автотрассы Медвежьегорск – Великая Губа (10 км).
УДАЛЕННОСТЬ НАСЕЛЕННЫХ ПУНКТОВ	ОТ Ближайшие объекты АО «Карелия ДСП» (пгт. Пиндуши), производство ДСП - 60 км. Медвежьегорский молокозавод производство молочной и кисломолочной продукции – 60 км.
ВАРИАНТЫ ПРИОБРЕТЕНИЯ	Передача в аренду на торгах либо без торгов для реализации инвестиционного проекта (закон Республики Карелия от 16.07.2015 г. №1921-ЗРК)
ИНЖЕНЕРНАЯ ИНФРАСТРУКТУРА	Электроснабжение возможно
СТОИМОСТЬ	Не определена



КОНТАКТЫ



Муниципальное образование
«Медвежьегорский муниципальный район»

- **Глава муниципального образования «Медвежьегорский муниципальный район»**
Кочетков Андрей Борисович. Телефон/факс (81434) 5-65-53 medgora.msu@onego.ru
- **Глава администрации муниципального образования «Медвежьегорский муниципальный район»**
Ялев Сергей Валерьевич. Телефон/факс (81434) 5-78-29 medgora.msu@onego.ru
- **Лицо, ответственное за работу с инвесторами, первый заместитель Главы администрации муниципального образования «Медвежьегорский муниципальный район»**
Сергеев Алексей Иванович. Телефон (81434) 5-63-51, факс (81434) 5-78-29 medgora.msu@onego.ru
- **Администрация муниципального образования «Медвежьегорский муниципальный район»** телефон/факс (81434) 5-78-29 medgora.msu@onego.ru
- **Министерство экономического развития и промышленности Республики Карелия :**
Адрес: г. Петрозаводск, ул. Андропова, 2, тел. (8142) 79-23-00, факс (8142) 78-10-39
E-mail: economy@karelia.ru
Официальный сайт: economy.karelia.ru
- **АО «Корпорация развития Республики Карелия»**
Республика Карелия, г. Петрозаводск, наб. Гюллинга, 11 (Бизнес-инкубатор, офис 19), тел. и факс (8142) 44-54-00, e-mail: info@kr-rk.ru