



**РТУТЬ** - жидкий  
серебристого  
цвета металл,  
тяжелее всех  
жидкостей

доклад Ковалёвой Галины 1МП1  
Дунюшкиной Софьи 1МП4

# В промышленности и в быту

нет такой отрасли, где бы не использовался этот необычный металл

- самое массовое потребление ртути используется в хлорном производстве
- используется в **атомной энергетике**
- ртуть применяют в производстве **драгоценных металлов**,
- **ламп** дневного света, кварцевых, люминесцентных
- сухих **батарей**, сегодня на них работают **слуховые аппараты**;
- **аккумуляторов**



# А также..

- контрольно-измерительные приборы (манометры, ареометры, барометры, **термометры**)
- детали для стиральных машин, **ХОЛОДИЛЬНИКОВ**, кондиционеров
- выступает в роли идеальной зеркальной поверхности для наблюдения **за небесными телами**
- «**гремячая ртуть**» — взрывчатое вещество, закладываемое в детонаторы **гранат**
- **Медицина** получает **антисептические**, противопаразитарные, мочегонные препараты ртути. Стоматология изготавливает **зубные протезы** и **пломбы**



# РТУТЬ- СИЛЬНЕЙШИЙ ЯД

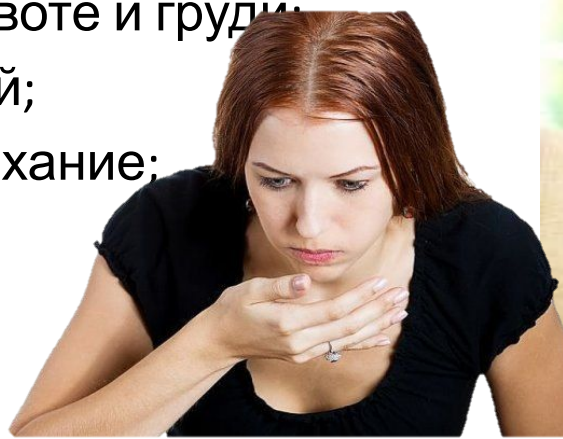
Существует несколько **форм отравления** ртутью:

- **острая** форма – сильная интоксикация, жар, сильные головные боли, частые рвотные позывы и диарея. Также может развиваться токсический шок, который, нередко становится причиной смерти человека;
- **хроническое отравление** ртутью – постепенное увеличение интенсивности



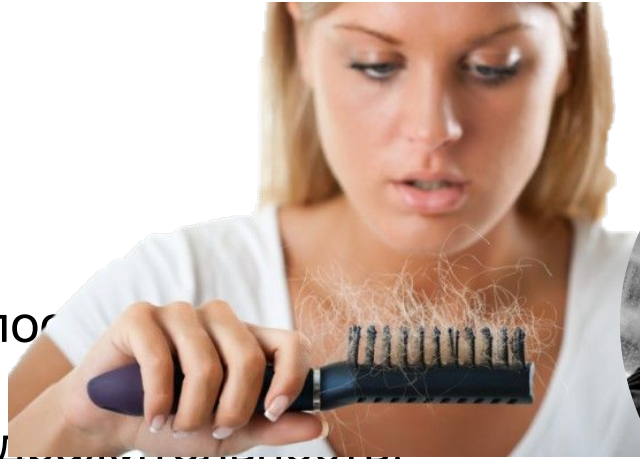
# Симптомы при **острой** форме:

- общая слабость организма
- сильная головная боль;
- полная потеря аппетита
- боль при попытке человеком проглотить пищу или жидкость;
- неприятный привкус металла в ротовой полости;
- повышенное выделение слюны;
- кровотечение и отёчность дёсен;
- постоянная тошнота, частые приступы рвоты;
- примеси крови и слизи в рвотных и каловых массах;
- невыносимые спазмы в животе и груди;
- сильный кашель с мокротой;
- одышка и затруднённое дыхание;
- высокая температура;
- сильный озноб.



# Симптомы при **хронической** форме:

- быстрая утомляемость;
- постоянная сонливость;
- головокружения;
- ломкость и выпадение волос;
- мигрень;
- неуверенность в себе, раздражительность, подавленность;
- снижение концентрации внимания и памяти;
- развитие депрессии;
- нарушения сна;
- тремор;
- учащение позывов к испусканию мочи;
- потеря обоняния;
- понижение артериального давления;
- возрастание размеров щитовидной железы;
- нарушение сердцебиения.



## Что делать, если...

При отравлениях большим количеством ртути необходимо вызвать скорую помощь, как можно быстрее собрать небольшие шарики ртути а **до приезда врачей необходимо сделать следующее:**

- вынести пострадавшего на свежий воздух;
- постараться промыть желудок. Если этого сделать невозможно, необходимо дать пострадавшему активированный уголь или воду с добавлением яичного белка;
- дать выпить как можно больше обычной очищенной воды, не крепкого чая или молока;
- необходимо уложить пострадавшего, а голову повернуть набок, для того, чтобы человек не подавился рвотными массами;
- По возможности дать лекарство с содержанием кальция или глюкозы;
- по возможности принять контрастный душ и сменить одежду.

# Спасибо за внимание

