

# ГОРОДСКОЙ ПЕЙЗАЖ

**Город – это не мир природы,  
виды города принято называть городским пейзажем.  
Впервые достоверное изображение города появилось  
в период готики.**

**В искусстве Возрождения, а затем и в более поздние  
времена художники, увлекаясь пространственными  
перспективными построениями, часто изображали  
несуществующую, придуманную архитектуру.**



**«Пейзаж с замком Берген»  
Алберт Якопс Кейб**

**Потом появились мастера, которые, наоборот, создавали очень точные панорамные городские пейзажи. Они получили название ведута.**



**«Большой канал и Собор Санта-Мария делла Салюте»  
Джованни Антонио Каналлето**



**Голландский живописец Ян Вермеер впервые стал писать картины с натуры, что стало новшеством голландской живописи XVII века.**

**Его работы «Вид города Делфта» и «Улочка Дельфта» являются первыми образцами пленерной живописи.**



**«Вид города Делфта»**



**«Улочка Делфта»**

**В русском искусстве одним из первых мастеров городского пейзажа был Федор Яковлевич Алексеев, в 1800 году получивший задание императора Павла I запечатлеть виды Москвы. Он оставил нам яркий образ Москвы ещё до пожара 1812 г.**



**«Вид храма Василия Блаженного от Москворецкой улицы»**



**Петербург он изображал совсем по-другому, подчеркивая спокойствие и строгое величие его видов.**



**«Вид Дворцовой набережной от Петропавловской крепости»**

**Совершенно новое значение образ города  
приобрел в творчестве художников,  
создавших объединение вокруг журнала «Мир искусства».  
Город здесь обрел таинственную одушевленность,  
изменчивость настроений.**



**«Дворцовая площадь»  
Александр Бенуа**



**В XIX веке городской пейзаж находит своё отражение в творчестве французского художника-импрессиониста Камиля Писсарро, который в своих картинах изображал текучесть жизни и переменчивость большого города.**



**«Оперный проезд в Париже»**



**В серии полотен, посвященных жизни парижских бульваров, Писсарро проявляет интерес к городской среде как сфере существования человека.**

**Его городские пейзажи отличает стремление совершить широкий охват пространства, совмещая его с маленькими масштабами фигур и экипажей.**



**«Бульвар Монмартр в Париже»**

**В русском искусстве XX века изображения города  
чрезвычайно многолики и в живописи, и в графике.  
Жанр лирического репортажа, сентиментальное любование  
праздничной суетой городского быта является стихией  
Юрия Пименова.**



**«Стюардесса»**



**Пименов часами гулял по Москве  
или мог уехать в один из подмосковных городков  
и изучать там местные улицы и пейзажи.**



**«Новая Москва»**

**Главный предмет наблюдения и поэтизации -  
оказавшие Москву новые кварталы.  
Он любуется самой их неоконченностью и необжитостью,  
временным, еще не устроенным бытом.**



**«Первые модницы нового квартала»**

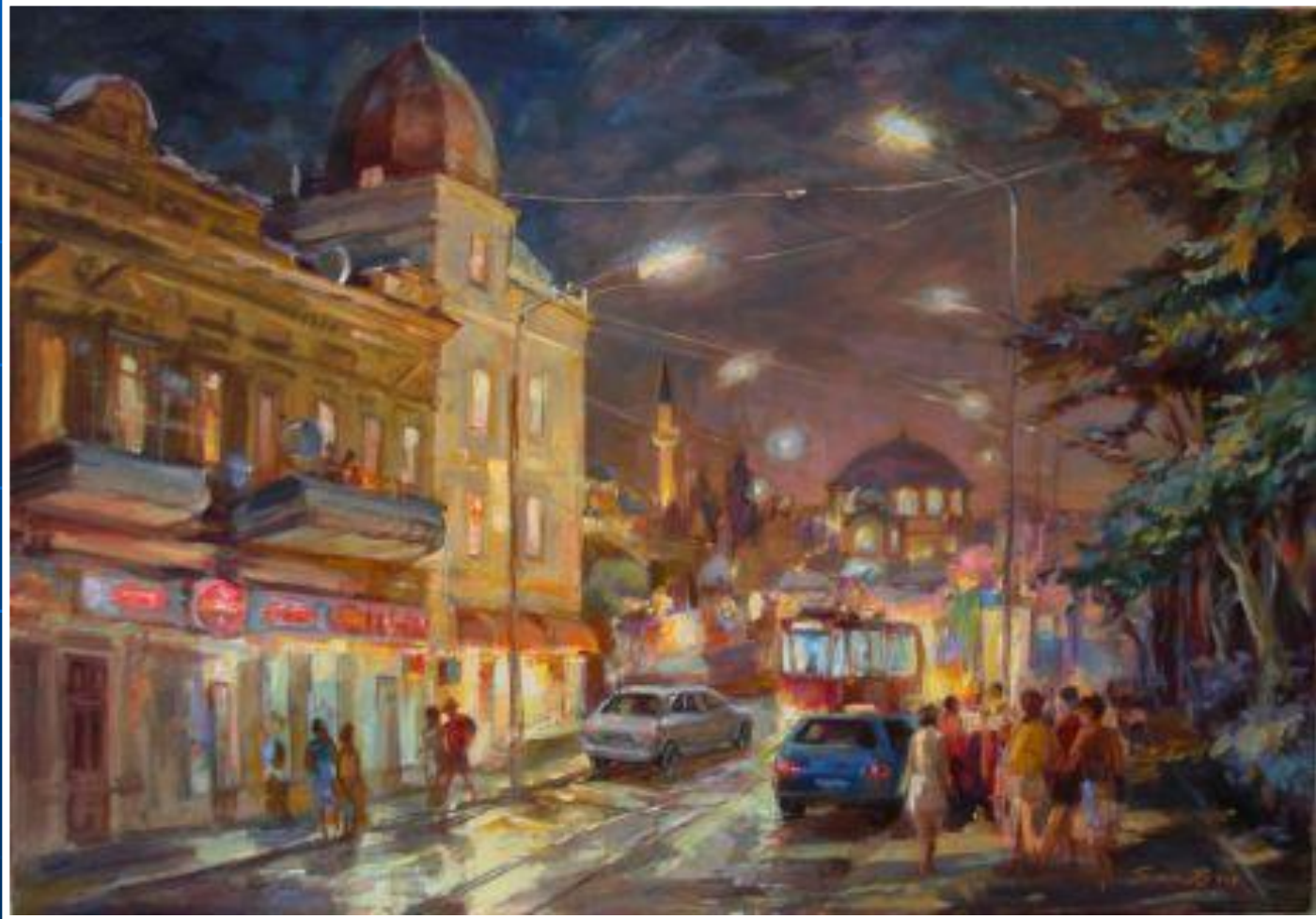


**Городской пейзаж сегодня привлекает внимание  
очень многих художников,  
ведь большинство людей живет в городах.**



**«Вечерняя Евпатория»  
Игорь Яровой**

**Ныне города – это ритмы стандартных многоэтажных домов, но ещё остаются уютные улицы с небольшими и разнообразными постройками.**



**«Огни старого города. Евпатория»  
Павел Голик**



**Художников всегда привлекает разнообразие  
этих форм и конструкций.  
Увлекателен и сам быт этих улиц,  
наполненных непрерывным движением.**



**«Переулки старого города»  
Павел Голик**

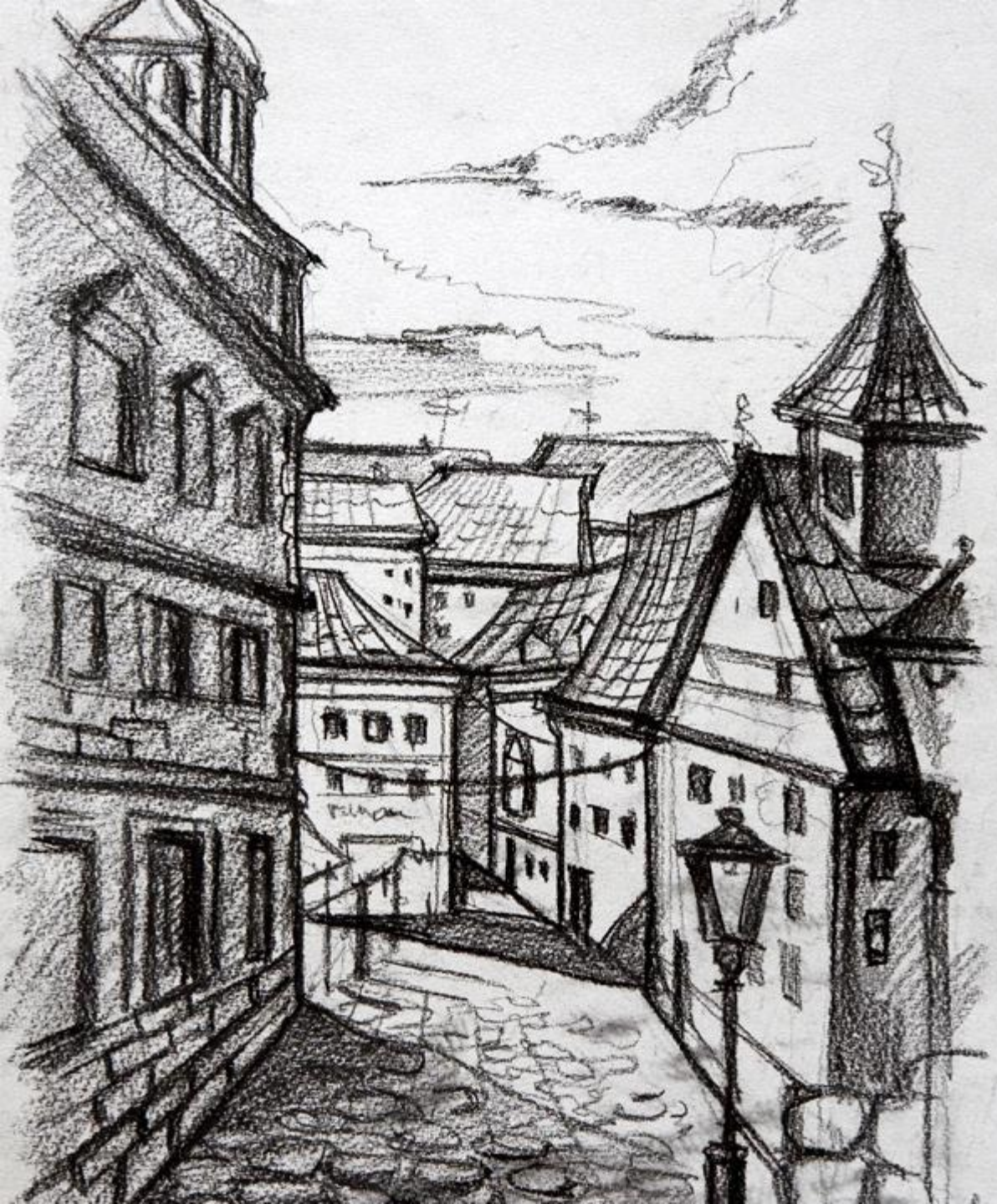
## ПРАКТИЧЕСКАЯ РАБОТА

Нарисуйте композицию живописного городского пейзажа.











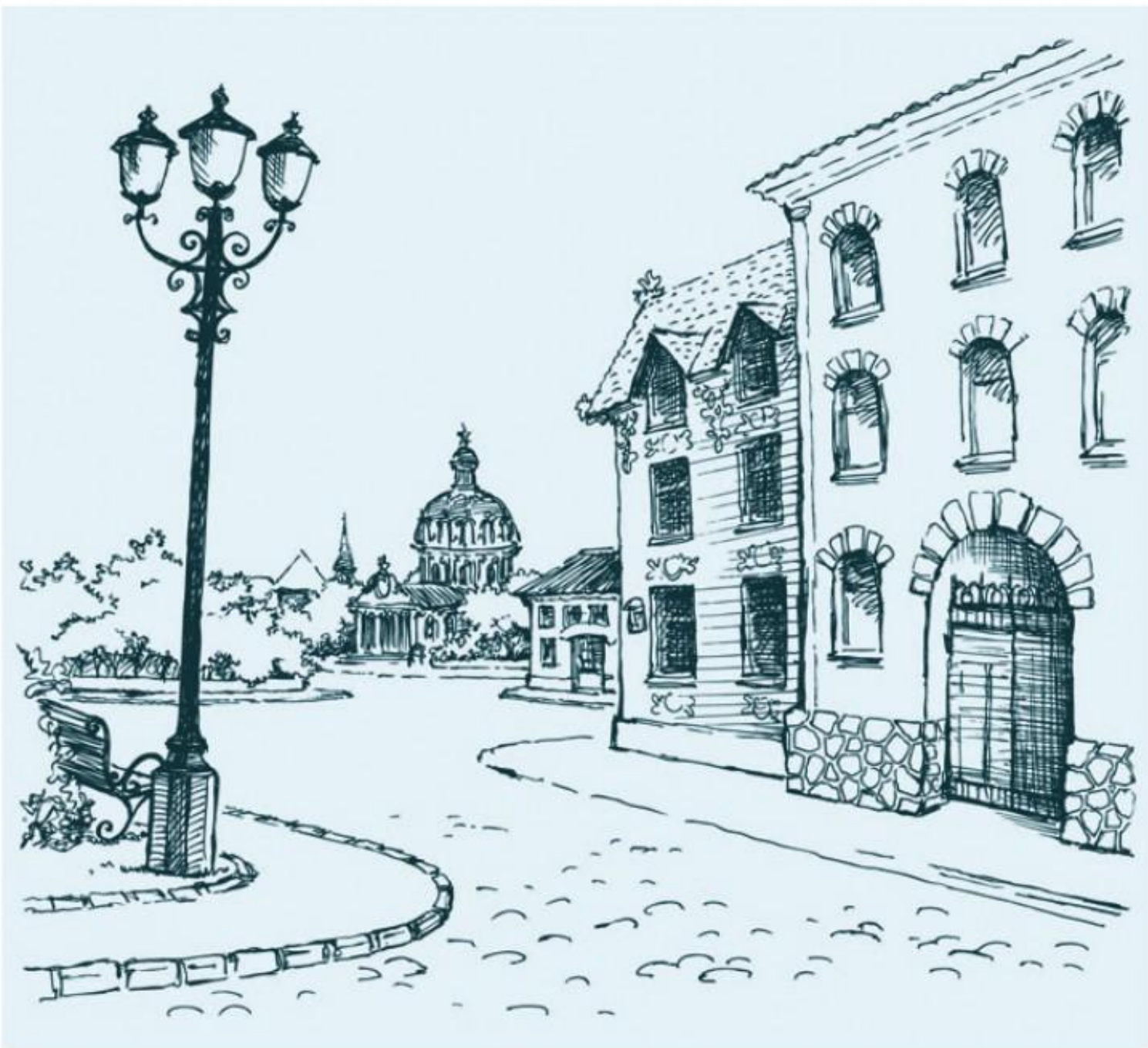




















Страницы  
2015











# Домашнее задание

- 1. Альбомный лист натереть свечкой (не церковной), натереть мукой(лишнюю стряхнуть)
- 2. Покрыть весь лист чёрной гуашью с добавлением чёрной плакатной туши. Завернуть в газету- принести на следующий урок
- 3. Принести плакатное перо, ножницы, альбом с подготовленным листом.

# Граттаж



- *Граттаж* (франц. grattage, от gratter – скрести, царапать), способ выполнения рисунка путём процарапывания пером или острым инструментом бумаги или картона, залитых тушью по воску. Процесс работы в Г. напоминает выскребание по асфальту в литографии. Произведения, выполненные в технике Г., отличаются контрастом белых линий рисунка и чёрного фона и похожи на ксилографию или линогравюру. Г. встречается в графике 20 в. В России Г. под названием граттографии впервые использован М. В. Добужинским в работах 1920-х гг.
- Граттаж (имитация гравюры). Бумагу или картон покрывают воском или парафином, грунтуют каким-либо тоном (чаще темным) и процарапывают открывая белую бумагу (или наоборот). Вещь очень хрупкая и непрочная.



Для работы необходимо.

1. Лист А3 белый.
2. Восковая свечка бесцветная.
3. Чёрная гуашь.
4. Пластилиновый стек или держатель пера с острым пером.
5. Мука.
6. Широкая кисть.
7. Баночка с водой и тряпочка.



Этапы выполнения работы.

1. *Заготовка листа.*

Белый лист натираем боковой поверхностью свечи, толстым слоем парафина. Для того чтобы слой был толстый, боковой поверхностью свечи натираем лист в разных направлениях. Особое внимание уделяем краям и углам листа.





**Лист должен  
выглядеть вот так.**



**Затем, посыпаем натёртый  
лист мукой и втираем муку  
в лист по всей его  
поверхности**



Лишние остатки муки необходимо стряхнуть

Затем, покрываем лист чёрной гуашью широкой кистью.





Если лист плохо закрашивается, то можно немного посыпать ещё муки в проблемных местах

Надо закрасить лист так чтобы не осталось белых не покрашенных участков листа.



**Оставляем лист сохнуть.**

## **2. Процарапывание.**

**После того как лист хорошо высохнет, можно начать процарапывать. Инструмент для этого можно выбрать наиболее удобный для вас. Я эту работу процарапала обычным стеклом для пластилина**





**Вначале наношу контурный рисунок. Намечаю силуэты группы деревьев на первом плане.**

**Затем добавляю силуэты групп деревьев на дальнем плане, землю и облака.**



**Начинаю работать с группой деревьев на первом плане.  
Оставляю чёрный силуэт деревьев, стволы, ветви,  
листья, на светлом процарапанном фоне.**





Затем начинаю работать с группой деревьев на дальнем плане. Наоборот на тёмном фоне белый силуэт деревьев





Далее проработка облаков и земли выполняется





Добавляю силуэт дальнего леса и солнечные лучи на дальнем плане на фоне чёрного леса







Демидэнко Сандра













