

ТЕХНОЛОГИЧЕСКОЕ РАЗВИТИЕ И ИСКУССТВЕННЫЙ ИНТЕЛЛЕКТ

КОМАНДА ПРОЕКТА:

ОЛЕГ ЖЕЛЯБИН, КУЗНЕЦОВА ВИОЛЕТТА, ВАХИТОВ КАМИЛЬ, СТАРЦЕВ
ДЕНИС, МИННЕБАЕВА АДЕЛИНА, ТЮТЮГИН КИРИЛЛ, АРТЮШКИНА
ЕЛИЗАВЕТА, ВАСИЛЬЕВА АРИНА, УЛАНТИКОВА СОФИЯ, ЛУКМАНОВ МАДИ,
ЕГОРОВА НАТАЛЬЯ.

СОЦИАЛЬНАЯ СФЕРА

ВИДЕНИЕ БУДУЩЕГО НА 2100 ГОД



СЦЕНАРИИ

Пессимистический	Реалистический	Идеальный
Уход в виртуальную реальность	VR становится помощником в обучении	Прозрачность информации (открытость)
Потеря моральных ценностей	Доступная среда общения	Новые методы качественного образования
Кибертерроризм, недоступность информации	Информация — самый ценный ресурс	Приватность, полная защита личных данных

МЕДИЦИНА, ЭКОЛОГИЯ

ВИДЕНИЕ БУДУЩЕГО НА 2100 ГОД



СЦЕНАРИИ

Пессимистический	Реалистический	Идеальный
Значительное уменьшение срока жизни человека	Выращивание, искусственное изготовление органов	Изменение генетического кода (увеличение срока жизни, исчезновение болезней)
Планета превращается в мусорную свалку	Полная переработка мусора	Материалы не требующие переработки
Глобальное изменение климата	Усовершенствование очистительных приборов (для вредных выбросов)	Климат-контроль (возможность контролировать погоду)

ЭКОНОМИЧЕСКАЯ СФЕРА

ВИДЕНИЕ БУДУЩЕГО НА 2100 ГОД



СЦЕНАРИИ

Пессимистический	Реалистический	Идеальный
Обесценивание валюты (кризис)	Развитие супердержав	Единая валюта на основе ресурсов (энергетика)
Замена людей роботами и автоматизированными системами	Безработица, низкая оплата неквалифицированного труда	Независимый контроль за денежными потоками через ИИ

ЭНЕРГЕТИЧЕСКАЯ СФЕРА

ВИДЕНИЕ БУДУЩЕГО НА 2100 ГОД



СЦЕНАРИИ

Пессимистический	Реалистический	Идеальный
Увеличивается потребление, недостаток энергии	Повышение КПД в энергетике	Вечный двигатель
Война за ресурсы	Альтернативные источники энергии	Термоядерная энергетика

КОСМИЧЕСКАЯ СФЕРА

ВИДЕНИЕ БУДУЩЕГО НА 2100 ГОД

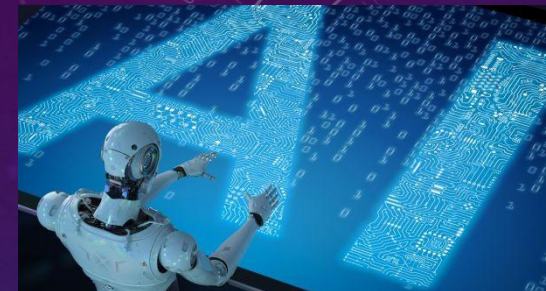


СЦЕНАРИИ

Пессимистический	Реалистический	Идеальный
Мусорный купол вокруг Земли	Космический лифт (пассажиры, грузы)	Терраформирование
Недоступность космических полетов для большинства	Добыча ресурсов с космических тел	Обнаружение новых материалов, ресурсов, ископаемых
	Космические экспедиции с помощью андроидов, роботов (управление кораблем и др).	

ИСКУССТВЕННЫЙ ИНТЕЛЛЕКТ

ВИДЕНИЕ БУДУЩЕГО НА 2100 ГОД



СЦЕНАР ИИ

Пессимистический

Выход ИИ из под контроля человека.

Бесконтрольность развития (обучения ИИ). Можно научить хакерским атакам, взламывать счета и др.

Использование ИИ в основном в военной отрасли, спецслужбах, для незаконной слежки, операций, манипуляций

Реалистический

Создание искусственного интеллекта как личности (собственная идентификация).

Помощь ИИ в распределении ресурсов, сбору статистических данных, прогнозирование.

Создание законодательства в сфере ИИ и робототехники (права, обязанности, ответственность).

Идеальный

Роботы с ИИ выполняют самые опасные работы.

Развитие ИИ на основе живых организмов, например, грибная экосистема (мицелий).

Интеграция (взаимодействие) ИИ с человеческим мозгом для увеличения когнитивных возможностей. Появление квантового компьютера

БЛАГОДАРИМ ЗА ВНИМАНИЕ!



**Команда
“Технологического
развития и Искусственного
Интеллекта”**

**Международный
молодежный форум
“Моделирование будущего:
Горизонт 2100”**