



7 класс

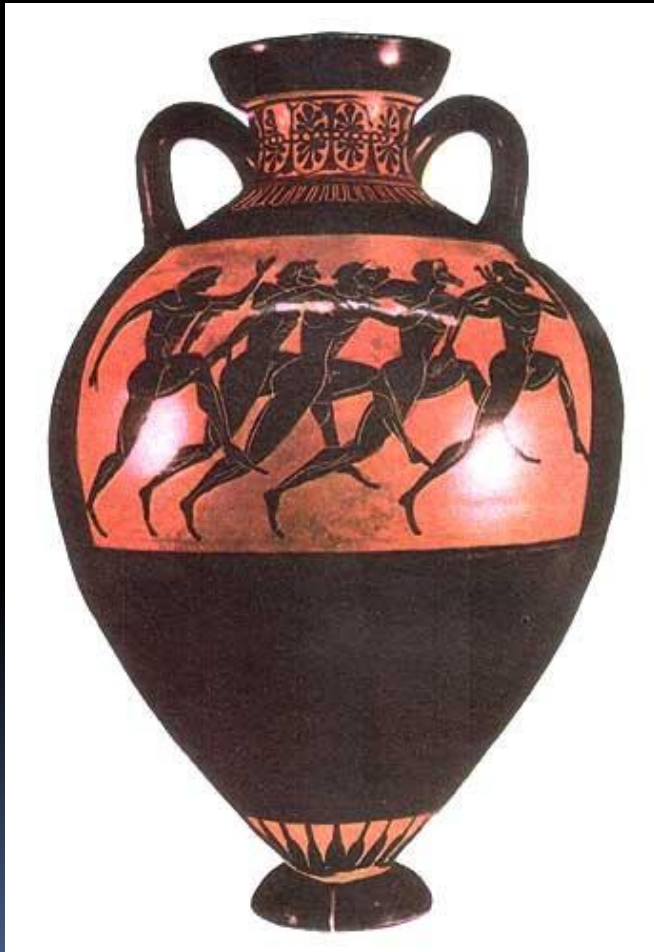
ТЕСТ: ИСТОРИЯ СТИЛЕЙ ИЗОБРАЗИТЕЛЬНОГО ИСКУССТВА

1. К какому стилю (периоду искусства) относится данный собор?



- А) Классицизм
- Б) Античность
- В) Готический стиль
- Г) Возрождение
- Д) Романский стиль

2. К какому стилю (периоду искусства) относится амфора?



- А) Классицизм
- Б) Античность
- В) Готический стиль
- Г) Возрождение
- Д) Романский стиль

3. К какому стилю (периоду искусства) относится данный собор?



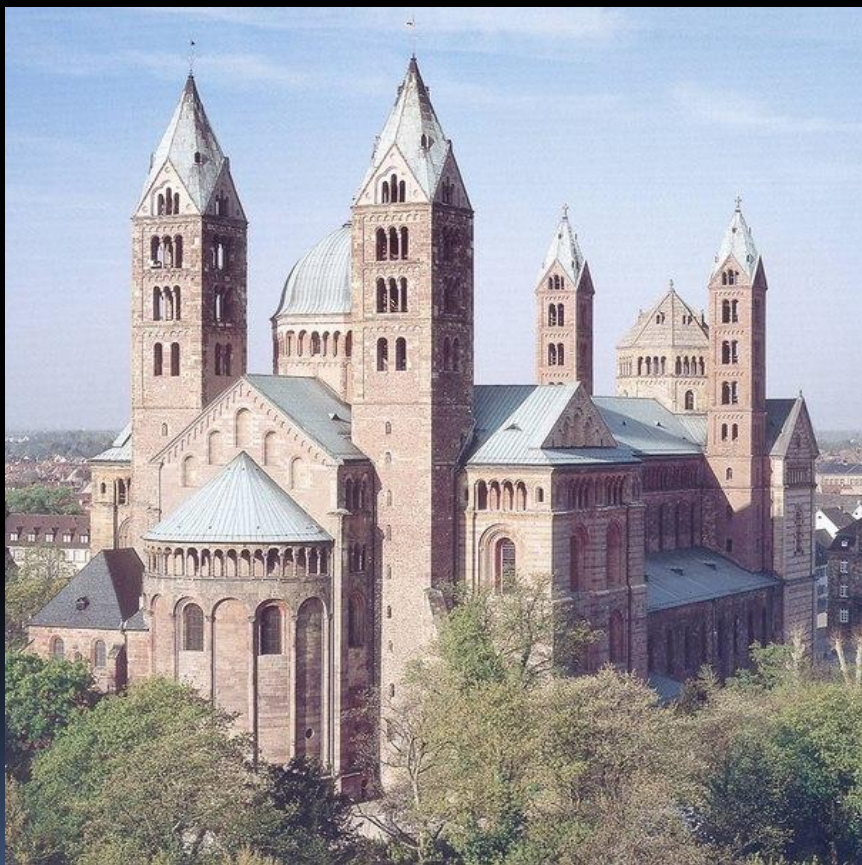
- А) Классицизм
- Б) Античность
- В) Готический стиль
- Г) Возрождение
- Д) Романский стиль

4. К какому стилю (периоду искусства) относится здание?

- А) Классицизм
- Б) Античность
- В) Готический стиль
- Г) Возрождение
- Д) Романский стиль



5. К какому стилю (периоду искусства) относится данный собор?



- А) Классицизм
- Б) Античность
- В) Готический стиль
- Г) Возрождение
- Д) Романский стиль

6. К какому стилю (периоду искусства) относится данный храм?



- А) Классицизм
- Б) Античность
- В) Готический стиль
- Г) Возрождение
- Д) Романский стиль

7. К какому стилю (периоду искусства) относится скульптура?



- А) Классицизм
- Б) Античность
- В) Готический стиль
- Г) Возрождение
- Д) Романский стиль

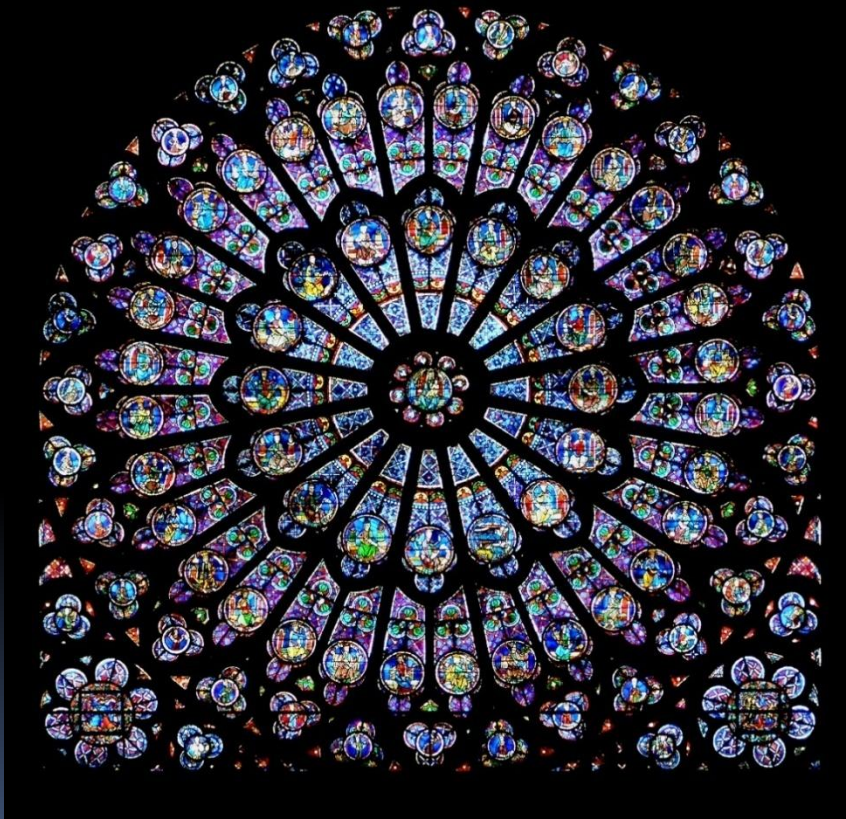
8. К какому стилю (периоду искусства) относится картина?



- А) Классицизм
- Б) Античность
- В) Готический стиль
- Г) Возрождение
- Д) Романский стиль

9. К какому стилю (периоду искусства) относится витраж?

- А) Классицизм
- Б) Античность
- В) Готический стиль
- Г) Возрождение
- Д) Романский стиль



Часть 2. Вопросы

- Что такое монументальная живопись?
- Назовите основных представителей Возрождения.
- Опишите черты готического собора.
- Перечислите основные черты стиля Классицизм.
- Какую функцию выполняли сооружения Романского стиля, помимо своего основного назначения?