

Жизненный цикл проекта

Жизненный цикл проекта



Это полная последовательность фаз проекта, задаваемая исходя из технологии производства работ и потребностей управления проектом.

Такой жизненный цикл включает совокупность различных фаз. Каждая фаза существенно отличается от других не только содержанием и решаемыми задачами, но и методами управления.

Замечание. Из чего состоит жизненный цикл: в источниках по управлению проектами обычно используют понятие «Фаза», а в стандартах по проектированию – «Этапы и стадии». В дальнейшем в лекции во избежание путаницы будем использовать термин «Фаза проекта». Выбор используемой терминологии в данном случае определен исключительно ее использованием в РМВоК.

Фаза проекта – это набор логически взаимосвязанных работ проекта, в процессе завершения которых достигается один из значимых основных или промежуточных результатов проекта.

Начало и окончание проекта



Важными событиями проекта обычно считаются события, как:

- достижение поставленной цели проекта,
- ввод в эксплуатацию проекта,
- дата заключения договора проекта,
- зафиксированная идея и команда проекта в основу проекта,
- предоставление средств, задуманной идеализации проекта и т.д.
- дату, когда закончились деньги на реализацию, и т.д.

Жизненный цикл проекта



Инициирование



Организация и подготовка



**Выполнение
(реализация и контроль)**



Завершение

Зачем нужен жизненный цикл?



Жизненный цикл прежде всего нужен для удобства управления проектом, а именно:

- Чтобы зафиксировать и понимать общий план мероприятий по проекту и его общую последовательность.
- Чтобы на каждой фазе использовать свое управление, своевременно принять взвешенное управленческое решение: идем дальше или нет. По результатам выполнения каждой из фаз может приниматься решение о целесообразности продолжения проекта.
- Чтобы на каждой фазе контролировать свои цели.
- Чтобы на каждой фазе фиксировать свой результат.

Жизненный цикл проекта



Завершение (реализация и контроль) и реорганизация. Иницирование реализации проекта проводится организационно-коммуникационные мероприятия. Содержание работ на этой фазе включает:

- Определение целей и планирование работ проекта.
- Определение основных требований, ограничений, рисков проекта и разработка плана проекта.
- Определение требуемых материальных и трудовых ресурсов.
- Назначение цели проекта.
- Обеспечение успеха проекта.
- Формулирование образа продукта проекта.
- Разработка плана работ, определение критических путей и регулирование реализации оставшихся ресурсов.
- Назначение руководителя проекта.
- Определение средств коммуникации участников проекта и анализ опыта для последующих проектов.
- Контроль за ходом работы.
- Расформирование команды проекта.
- Формирование плана управления проектом.

Четыре вида жизненных циклов проектов, использующие разные типы связи



Итеративная модель (англ. iteration — повторение) — последовательность фаз-итерации, в рамках каждой из которых происходит один и тот же (или почти один и тот же) цикл действий. Создание начинается с реализации части функционала, становящейся базой для определения дальнейших требований. Результаты предыдущей фазы и набор документов, созданный на предыдущей фазе, передаются в качестве входных данных для следующей фазы проекта. Этот процесс повторяется. В данной модели можно быстро увидеть всю картину (недоделанную, но всю). Используется, когда основной функционал (основное назначение) продукта определен, но детали реализации могут быть уточнены в течение времени.

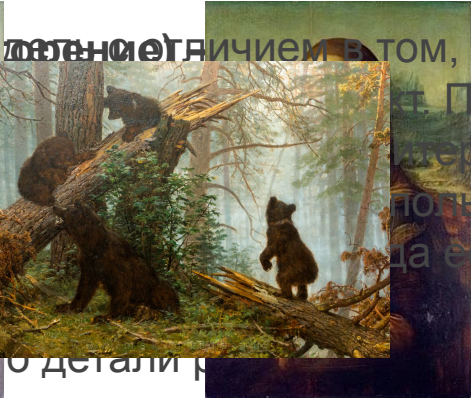
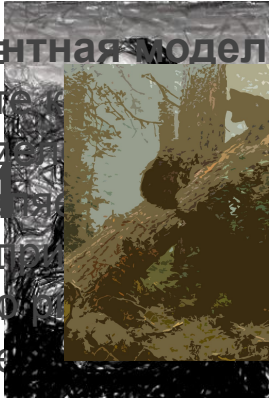
Водопадная каскадная модель — это модель, предусматривающая возврат к предыдущим фазам жизненного цикла проекта в случае объективной необходимости.

Четыре вида жизненных циклов проектов, использующие разные типы связи



Интерактивная модель (англ. interactive model)

результате
цикли разд
функцион
Эта пра
картону (о
(основно



тот же от
является
т. Присут
иерархиче
пользова
да есть
ционал
огут

эволюционировать с течением времени

Иллюстрацией для этой модели может служить процесс создания картины:

«Урава Стэнвил, лебур, сичара Ивано Шизатем добавляя тлсцветате ну же
Константине Бавицкий дористеции двединае тся радуд двеха ка. Можно
две картины в одной.»

Когда какая модель предпочтительна?



Итеративные и инкрементные жизненные циклы

- Ключевым является взаимодействие владельца продукта и команды. Требования и время, когда необходимо максимально четко определить уровень детализации (содержание, стоимость, трудозатраты, определение) продукта; части продукта и его подпродукты, а также владеть и предоставлять общеносив для заинтересованных и заинтересованных сторон проекта.



БЛАГОДАРЮ!

Остались вопросы?

- tsurkan.mv@tversu.ru